

Erhebungsbogen

B

Projekt	Biotopkartierung Hamburg	Interne Nr.	139325
		DK5 DK5-GK	6026 6028
Handlungsbedarf	Nein	DK5 - Name	Moorburg-Mitte
Bearbeitung	NAB	Biotop-Nr. alt	246 64
Räumliche Abbildung	Linie	Kartierung	13.07.2019
Anzahl Abschnitte	3	Fläche / Länge [m²/m]	680,561
		Breite (lineare Abb.) [m]	3

Gesetzlicher Schutz **_ kein gesetzl. Schutz kein gesetzlich geschütztes Biotop** **Schutz nur teilweise** **Nein**

Gesamtbewertung	6 Wertvoll
– Alter	6 Biotop mittleren Alters, 50 bis 100 Jahre
– Belastungsgrad	6 Flächenhaft geringe oder örtlich stärkere oder Vorbelastung mit deutlichem Einfluß
– Ökolog. Funktion	6 Hohe Bedeutung in einem Biotopkomplex, für den lokalen Biotopverbund oder als Puffer
– Seltenheit	6 Seltener Biotoptyp, ohne seltene oder bedrohte Pflges., ungesättigtes Artenspektrum, reliktsche RL-Arten

Bestandsbeschreibung

längere Zeit nicht mehr geräumte und teilweise in Verlandung begriffene Hauptgräben im Grünland und in einer Brache. Der Graben ist bis zu 2 Meter breit. Die Wasseroberfläche ist dicht mit Teichlinsen bedeckt. Die Ufer werden von Großem Wasserschwaden dominiert, andere Arten treten nur in geringer Deckung auf.

Vorkommen an Biotoptypen

1	TF	Typ	HF	F.Anteil
2	BTYP	Biotoptyp		- gesetzl. Grundl.
3	Zusatz	Zusatz zum Biotoptypen		
4	LRT	Lebensraumtyp		
1	1		Ja	100 %
2	FGR	Nährstoffreicher Graben mit Stillgewässercharakter (2018)		(§ 30 (2) 1.2)
3	gl	Wasserlinsen-Typ (gl)		

Räumliche Lage

Lagebeschreibung	Grünland und Brache nordwestlich Moorburger Kirchdeich		
Nachbarnutzung/en	Grünland, Maisacker, Brache		
Rechtswert (X)	561657	Hochwert (Y)	5926498
Bezirk	Harburg	Naturraum	Altländer Randmoorsenke (671.22)
Stadtteil (OT-Nr.)	Moorburg (712)	Gemarkung	Moorburg (704)
Digitaler Grünplan	<input type="checkbox"/> Hafengesamtgebiet	<input checked="" type="checkbox"/> Ramsargebiet	<input type="checkbox"/> EG-Vogelschutzgeb.
Ausgleichsflächen	<input type="checkbox"/> Biosphärenreservat	<input type="checkbox"/> Nationalpark	<input type="checkbox"/>
NSG / ND / LSG	LSG Moorburg [HH-2043 / Anteil: 100%]		
FFH-GEBIET			
Wasserschutzgebiet			

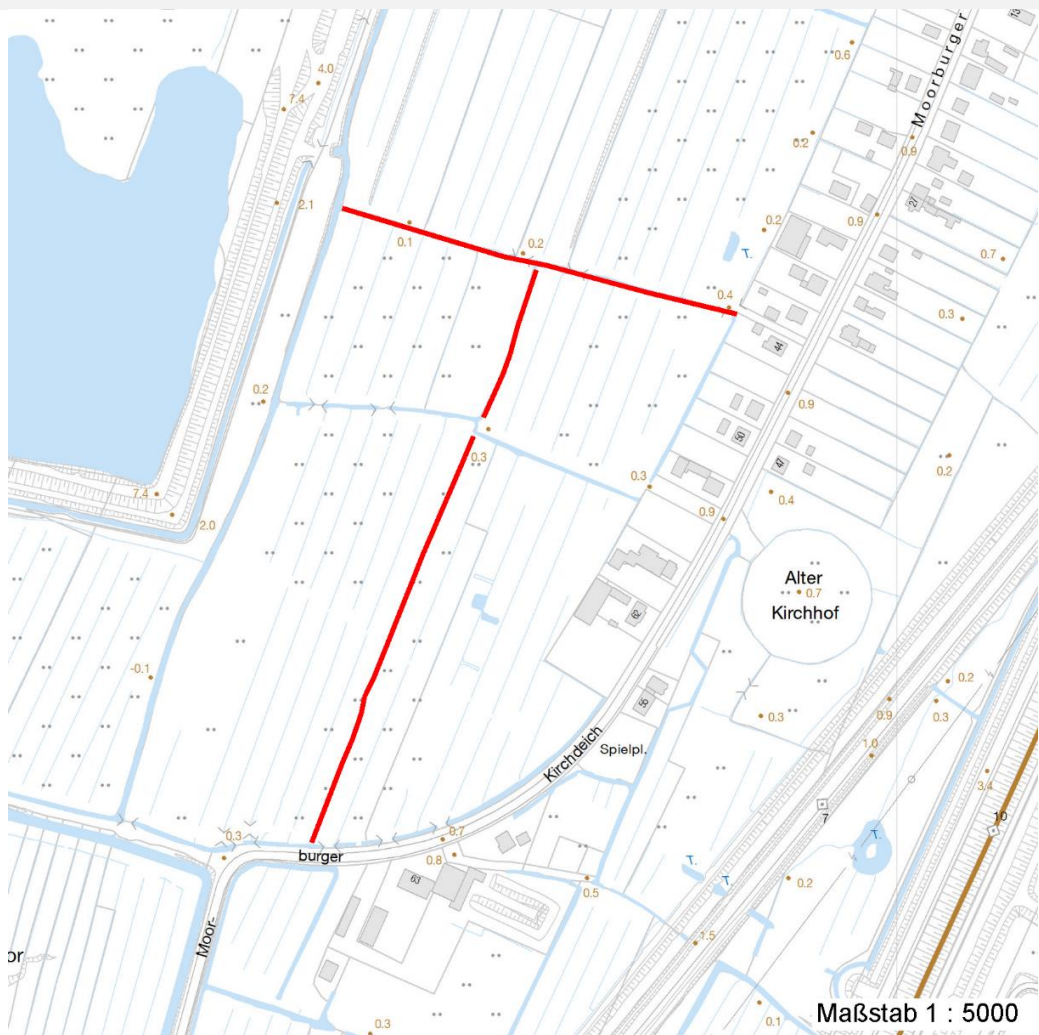
Erhebungsbogen

B

Projekt	Biotopkartierung Hamburg	Interne Nr.	139325
		DK5 DK5-GK	6026 6028
Handlungsbedarf	Nein	DK5 - Name	Moorburg-Mitte
Bearbeitung	NAB	Biotop-Nr. alt	246 64
Räumliche Abbildung	Linie	Kartierung	13.07.2019
Anzahl Abschnitte	3	Fläche / Länge [m²/m]	680,561
		Breite (lineare Abb.) [m]	3

Räumliche Lage

Karte



Weitere Erhebungsbögen

Interne Nr.	Interne Nr. Zuordnung	DK5	Biotop-Nr.	Kartierung	Zuordnung	DK5 (GK)	Biotop-Nr. (alt)
139325	16996	6026	246	30.09.2002	K	6028	64
139325	16997	6026	246	14.08.2010	K	6028	64

Zuordnung: N = nachfolgende Kartierung, K = weitere Kartierungen (zeitlich vorher oder nachher)

Foto

Interne Nr.	Index	Dateiname	Aufnahmerichtung
76046	0	6026_246_130719_1.JPG	

Weitere Angaben

Merkmal	Wert
Auswertung	
Gefährdung / Einflüsse	Aufgabe der Nutzung oder Pflege

Erhebungsbogen

B

Projekt	Biotopkartierung Hamburg	Interne Nr.	139325
Handlungsbedarf	Nein	DK5 DK5-GK	6026 6028
Bearbeitung	NAB	DK5 - Name	Moorburg-Mitte
Räumliche Abbildung	Linie	Biotop-Nr. alt	246 64
Anzahl Abschnitte	3	Kartierung	13.07.2019
		Fläche / Länge [m²/m]	680,561
		Breite (lineare Abb.) [m]	3

Weitere Angaben

Merkmal	Wert
Wertgesichtspunkte	Bedeutung für den Biotopverbund Landschaftstypischer Biotop
zoologisch bedeutsame Strukturen	Kleingewässer, wasserführende Gräben Röhricht
Bedeutung für Tiergruppe	Amphibien Insekten, allgemein Vögel
Maßnahmen	Wasserstand im Gebiet halten und anheben

Foto

Fotodatei 6026_246_130719_1.JPG
Bildbeschreibung k.A.
Aufnahmerichtung

Fotodatei
Bildbeschreibung
Aufnahmerichtung



Erhebungsbogen

B

Projekt	Biotopkartierung Hamburg	Interne Nr.	139325
		DK5 DK5-GK	6026 6028
Handlungsbedarf	Nein	DK5 - Name	Moorburg-Mitte
Bearbeitung	NAB	Biotop-Nr. alt	246 64
Räumliche Abbildung	Linie	Kartierung	13.07.2019
Anzahl Abschnitte	3	Fläche / Länge [m²/m]	680,561
		Breite (lineare Abb.) [m]	3

Teilflächenbeschreibung

Teilflächentyp		Teilflächen-Nr.	1
Biotoptyp	Nährstoffreicher Graben mit Stillgewässercharakter (2018)	Biotoptyp	FGR
- Zusatz	Wasserlinsen-Typ (gl)	- gesetzl. Grundl.	(§ 30 (2) 1.2)
FFH-LRT Beschreibung		FFH-LRT Entw.potential LRT	
		Hauptfläche	Ja
		Flächenanteil	100 %
		FFH-Unters.Fläche	Nein
		Saatgutfläche	Nein

Zeigerwerte der Pflanzenartenliste (Auswertung)

Standort	Belichtung	sonnig	7,8
Boden	Feuchte	sehr naß	9,5
	Stickstoff (N)	stickstoffreich	7,1
	Reaktion	neutral	7,1
Vegetation	Mahdverträglichkeit	schnittempfindlich bis mäßig schnittverträglich	4,4
Zeigerwerte	Futterwert	geringwertiges Futter	3,3
	Wechselfeuchteanzeiger		3
	Giftpflanzen		3
	Überschw.anzeiger		2

Pflanzenartenliste

Gruppe / Pflanzenart	MS	M	W	Vs	St	PA	Ph	Sz	VS	V	G	cf	Rote Liste						
													§	HH	ND	SH	D		
Tracheobionta (Gefäßpflanzen)																			
Alisma plantago-aquatica (Gewöhnlicher Froschlöffel)	7	w																	
Bromus inermis (Wehrlose Trespe)	7	z																	
Calystegia sepium (Zaun-Winde)	7	z																	
Cirsium arvense (Acker-Kratzdistel)	7	z																	
Cirsium palustre (Sumpf-Kratzdistel)	7	w																	
Equisetum palustre (Sumpf-Schachtelhalm)	7	w																	
Galium aparine (Kletten-Labkraut)	7	z																	
Glechoma hederacea (Gundermann)	7	z																	
Glyceria maxima (Wasser-Schwaden)	7	d																	
Hottonia palustris (Wasserfeder)	7	z												b	V		V	V	
Hydrocharis morsus-ranae (Froschbiß)	7	w													V		V	V	
Juncus articulatus (Glieder-Binse)	7	w																	
Juncus effusus (Flutter-Binse)	7	z																	
Lemna minor (Kleine Wasserlinse)	7	h																	
Lemna trisulca (Dreifurchige Wasserlinse)	7	h														V			
Lycopus europaeus (Gewöhnlicher Wolfstrapp)	7	w																	
Lythrum salicaria (Blut-Weiderich)	7	z																	
Phalaris arundinacea (Rohr-Glanzgras)	7	z																	
Poa trivialis (Gewöhnliches Rispengras)	7	z																	

Erhebungsbogen

B

Projekt	Biotopkartierung Hamburg		Interne Nr.	139325	
			DK5 DK5-GK	6026	6028
Handlungsbedarf	Nein		DK5 - Name	Moorburg-Mitte	
Bearbeitung	NAB	Kopie Ja	Biotop-Nr. alt	246	64
Räumliche Abbildung	Linie		Kartierung	13.07.2019	
Anzahl Abschnitte	3		Fläche / Länge [m²/m]	680,561	
			Breite (lineare Abb.) [m]	3	

Pflanzenartenliste

Gruppe / Pflanzenart	MS	M	W	Vs	St	PA	Ph	Sz	VS	V	G	cf	Rote Liste						
													§	HH	ND	SH	D		
Ranunculus sceleratus (Gift-Hahnenfuß)	7	w																	
Spirodela polyrhiza (Vielwurzlige Teichlinse)	7	w																	
Typha latifolia (Breitblättriger Rohrkolben)	7	z																	
Urtica dioica (Große Brennessel)	7	z																	
Anzahl Rote Liste Arten													3	2	2				
Anzahl Arten													23						

MS: Mengensystem; M: Mengenangabe, W: Bewertung der Art (FFH-Monitoring), Vs: Vegetationsschicht, St: Status, PA: Autor Phänologie; Ph: Phänologie, Sz: Soziabilität, VS: Vitalitätssystem; V: Vitalität, G: Geschlecht, cf: unsichere Bestimmung, §: Schutz nach BNatSchG, HH: Rote Liste Hamburg, Nds: Rote Liste Niedersachsen, SH: Rote Liste Schleswig-Holstein, D: Rote Liste Deutschland