

Erhebungsbogen

B

Projekt	Biotopkartierung Hamburg	Interne Nr.	16888
		DK5 DK5-GK	6026 6028
Handlungsbedarf	Nein	DK5 - Name	Moorburg-Mitte
Bearbeitung	BRA	Biotop-Nr. alt	22 38
Räumliche Abbildung	Fläche	Kartierung	03.06.2002
Anzahl Abschnitte	1	Fläche / Länge [m²/m]	5369,1621
		Breite (lineare Abb.) [m]	

Gesetzlicher Schutz § 14 (2) 2.3 Feldgehölze **Schutz nur teilweise** **Nein**

Gesamtbewertung	5	Noch wertvoll, gut entwicklungsfähig
– Alter	5	Biotop mittleren Alters, 20 bis 50 Jahre
– Belastungsgrad	5	Flächenhaft mittlere oder örtlich starke Belastung
– Ökolog. Funktion	5	Bedeutung in einem Biotopkomplex, für den lokalen Biotopverbund oder als Puffer
– Seltenheit	5	Seltener Biotoptyp, floristisch stark verarmt, ohne seltener Pflges. od. verbr. artenreicher Biotoptyp

Bestandsbeschreibung

Pionierwald aus Birken auf feuchtem bis sumpfigem Standort, durch Gräben sehr unzugänglich, sehr totholzreich, jedoch mit noch verhältnismäßig jungem Baumbestand mit Stammdicken von max. 15 cm.
 Einzelne Silberweiden in der Fläche erreichen bis zu 40 cm Stammdicke.
 Wegen der geringen Größe wird der Bestand als Feldgehölz angesprochen.

Vorkommen an Biotoptypen

1	TF	Typ	HF	F.Anteil
2	BTYP	Biotoptyp	- gesetzl. Grundl.	
3	Zusatz	Zusatz zum Biotoptypen		
4	LRT	Lebensraumtyp		
1	1		Ja	100 %
2	HGF	Naturnahes Gehölz feuchter bis nasser Standorte (2000)		

Räumliche Lage

Lagebeschreibung

Nachbarnutzung/en

Rechtswert (X)	560987	Hochwert (Y)	5926166
Bezirk	Harburg	Naturraum	Altländer Randmoorsenke (671.22)
Stadtteil (OT-Nr.)	Heimfeld (711)	Gemarkung	Heimfeld (710)
Digitaler Grünplan	<input type="checkbox"/> Hafengesamtgebiet	<input type="checkbox"/> Ramsargebiet	<input type="checkbox"/> EG-Vogelschutzgeb.
Ausgleichsflächen	<input type="checkbox"/> Biosphärenreservat	<input type="checkbox"/> Nationalpark	<input type="checkbox"/>
NSG / ND / LSG	LSG Moorburg [HH-2043 / Anteil: < 1%], LSG Vahrendorf Forst (Haake), Heimfeld, Eissendorf und Marmstorf [HH-2039 / Anteil: 58%]		

FFH-GEBIET

Wasserschutzgebiet

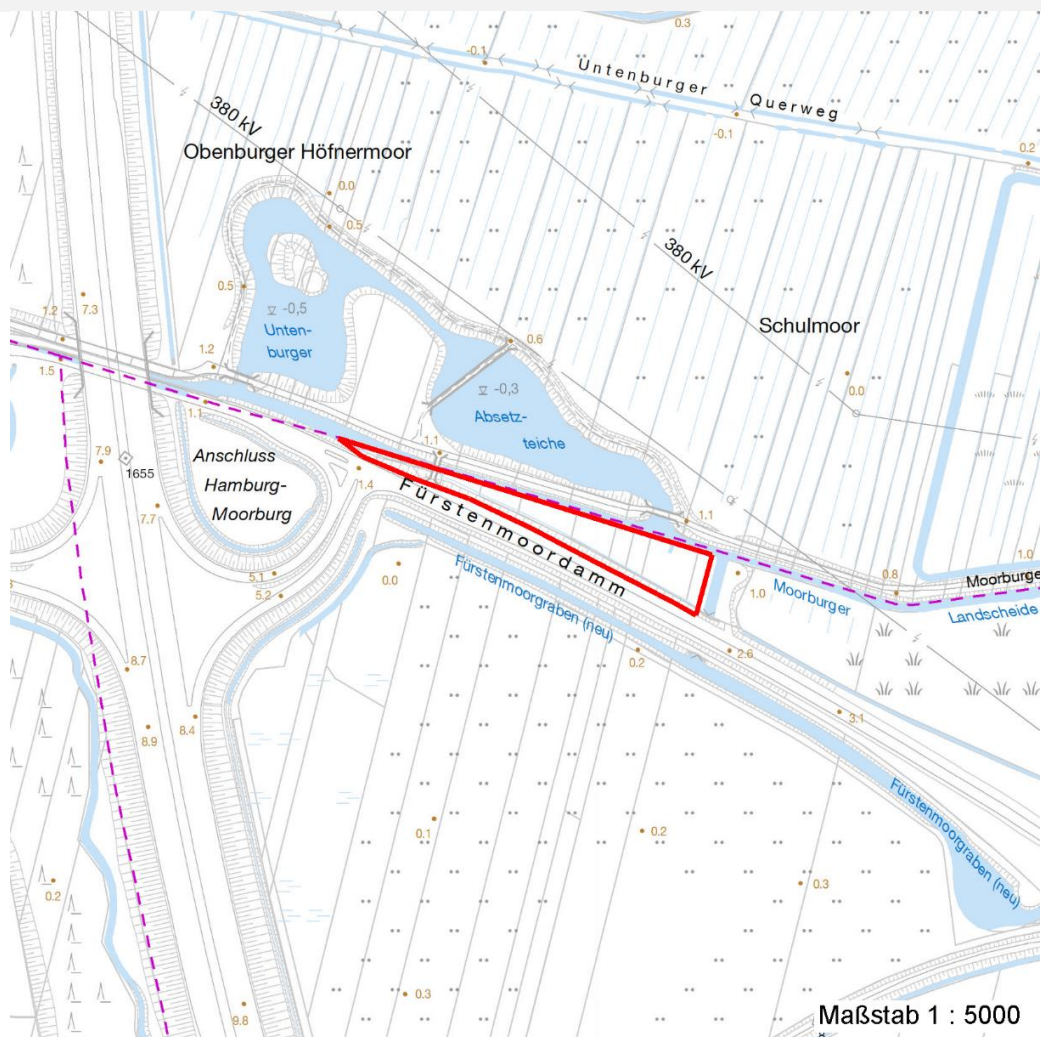
Erhebungsbogen

B

Projekt	Biotopkartierung Hamburg	Interne Nr.	16888
		DK5 DK5-GK	6026 6028
Handlungsbedarf	Nein	DK5 - Name	Moorburg-Mitte
Bearbeitung	BRA	Biotop-Nr. alt	22 38
Räumliche Abbildung	Fläche	Kartierung	03.06.2002
Anzahl Abschnitte	1	Fläche / Länge [m²/m]	5369,1621
		Breite (lineare Abb.) [m]	

Räumliche Lage

Karte



Weitere Erhebungsbögen

Interne Nr.	Interne Nr. Zuordnung	DK5	Biotop-Nr.	Kartierung	Zuordnung	DK5 (GK)	Biotop-Nr. (alt)
16888	16889	6026	161	08.08.2010	N	6028	10098

Zuordnung: N = nachfolgende Kartierung, K = weitere Kartierungen (zeitlich vorher oder nachher)

Weitere Angaben

Merkmal	Wert
Auswertung	
Gefährdung / Einflüsse	Entwässerung über benachbarte Hauptwetterern.
Wertgesichtspunkte	Sehr dicht, sehr unzugänglich, relativ naturnah entwickelt (evtl. auf Pflanzung zurückzuführen); totholzreich; günstige Abschirmung naturnaher Flächen gegen die Straße.
zoologisch bedeutsame Strukturen	Dichte spontane Gebüsche
Bedeutung für Tiergruppe	Vögel

Erhebungsbogen

B

Projekt	Biotopkartierung Hamburg	Interne Nr.	16888
		DK5 DK5-GK	6026 6028
Handlungsbedarf	Nein	DK5 - Name	Moorburg-Mitte
Bearbeitung	BRA	Biotop-Nr. alt	22 38
Räumliche Abbildung	Fläche	Kartierung	03.06.2002
Anzahl Abschnitte	1	Fläche / Länge [m²/m]	5369,1621
		Breite (lineare Abb.) [m]	

Weitere Angaben

Merkmal	Wert
Maßnahmen	Erhalt, möglichst hohe Wasserstände halten, Zugang weiterhin versperren, Flächen der Sukzession überlassen; Totholz in der Fläche belassen, keine Pflege, Strukturdiversifizierung fördern.

Teilflächenbeschreibung

Teilflächentyp		Teilflächen-Nr.	1
Biotoptyp	Naturnahes Gehölz feuchter bis nasser Standorte (2000)	Biotoptyp	HGF
- Zusatz		- gesetzl. Grundl.	
FFH-LRT		FFH-LRT	
Beschreibung		Entw.potential LRT	
		Hauptfläche	Ja
		Flächenanteil	100 %
		FFH-Unters.Fläche	Nein
		Saatgutfläche	Nein

Weitere Angaben

Merkmal	Wert
Boden	
Feuchte	8 - naß
Stickstoffgehalt	5 - mäßig stickstoffarm
Standort, Relief	
Belichtung	6 - halbsonnig bis halbschattig
Veg. - Soziologie	
BfN Schlüssel	43.0.01.02 - Salicion albae (Weidenauen tieferer Lagen) 44.0.01.01 - Salicion cinereae (Grauweidengebüsch)

Zeigerwerte der Pflanzenartenliste (Auswertung)

Standort	Belichtung	halbsonnig bis halbschattig	6,4
Boden	Feuchte	naß	7,8
	Stickstoff (N)	mäßig stickstoffarm	5,2
	Reaktion	mäßig sauer	4,9
Vegetation	Mahdverträglichkeit	mäßig schnittverträglich (erster Schnitt nicht vor 1. Juli)	4,6
Zeigerwerte	Futterwert	mäßige Futterqualität	3,5
	Wechselfeuchteanzeiger		6
	Giftpflanzen		2
	Überschw.anzeiger		3

Pflanzenartenliste

Gruppe / Pflanzenart	MS	M	W	Vs	St	PA	Ph	Sz	VS	V	G	cf	Rote Liste					
													§	HH	ND	SH	D	
Tracheobionta (Gefäßpflanzen)																		
Ajuga reptans (Kriechender Günsel)	7	w		-														
Alnus glutinosa (Schwarz-Erle)	7	z		-														

Erhebungsbogen

B

Projekt	Biotopkartierung Hamburg		Interne Nr.	16888	
			DK5 DK5-GK	6026	6028
Handlungsbedarf	Nein		DK5 - Name	Moorburg-Mitte	
Bearbeitung	BRA	Kopie	Biotop-Nr. alt	22	38
Räumliche Abbildung	Fläche	Nein	Kartierung	03.06.2002	
Anzahl Abschnitte	1		Fläche / Länge [m²/m]	5369,1621	
			Breite (lineare Abb.) [m]		

Pflanzenartenliste

Gruppe / Pflanzenart	MS	M	W	Vs	St	PA	Ph	Sz	VS	V	G	cf	Rote Liste					
													§	HH	ND	SH	D	
Betula pendula (Hänge-Birke)	7	h		-														
Betula pubescens (Moor-Birke)	7	h		-														
Cirsium palustre (Sumpf-Kratzdistel)	7	w		-														
Deschampsia cespitosa (Rasen-Schmiele)	7	z		-														
Dryopteris carthusiana (Dorniger Wurmfarne)	7	w		-														
Dryopteris filix-mas (Gewöhnlicher Wurmfarne)	7	w		-														
Equisetum fluviatile (Teich-Schachtelhalm)	7	z		-														
Frangula alnus (Faulbaum)	7	w		-														
Geum urbanum (Echte Nelkenwurz)	7	w		-														
Glechoma hederacea (Gundermann)	7	z		-														
Iris pseudacorus (Gelbe Schwertlilie)	7	w		-												b		
Ligustrum vulgare (Gemeiner Liguster)	7	w		-														
Lysimachia vulgaris (Gewöhnlicher Gilbweiderich)	7	z		-														
Lythrum salicaria (Blut-Weiderich)	7	w		-														
Poa trivialis (Gewöhnliches Rispengras)	7	h		-														
Ranunculus repens (Kriechender Hahnenfuß)	7	w		-														
Salix alba (Silber-Weide)	7	z		-														
Salix cinerea (Grau-Weide)	7	h		-														
Sambucus nigra (Schwarzer Holunder)	7	w		-														
Urtica dioica (Große Brennnessel)	7	z		-														
Viburnum opulus (Gewöhnlicher Schneeball)	7	w		-														
Anzahl Rote Liste Arten																		
Anzahl Arten																	23	

MS: Mengensystem; M: Mengenangabe, W: Bewertung der Art (FFH-Monitoring), Vs: Vegetationsschicht, St: Status, PA: Autor Phänologie; Ph: Phänologie, Sz: Soziabilität, VS: Vitalitätssystem; V: Vitalität, G: Geschlecht, cf: unsichere Bestimmung, §: Schutz nach BNatSchG, HH: Rote Liste Hamburg, Nds: Rote Liste Niedersachsen, SH: Rote Liste Schleswig-Holstein, D: Rote Liste Deutschland