

Erhebungsbogen

B

Projekt	Biotopkartierung Hamburg	Interne Nr.	16799
		DK5 DK5-GK	6026 6228
Handlungsbedarf	Nein	DK5 - Name	Moorburg-Mitte
Bearbeitung	PRO	Biotop-Nr. alt	226 47
Räumliche Abbildung	Fläche	Kartierung	30.06.2010
Anzahl Abschnitte	1	Fläche / Länge [m²/m]	20289,2824
		Breite (lineare Abb.) [m]	

Gesetzlicher Schutz	§ 30 (2) 2.5 Binsen- und seggenreiche Nasswiesen	Schutz nur teilweise	Ja
----------------------------	---	-----------------------------	-----------

Gesamtbewertung	7	Besonders wertvoll
– Alter	8	Biotop hohen Alters, 200 bis 500 Jahre
– Belastungsgrad	5	Flächenhaft mittlere oder örtlich starke Belastung
– Ökolog. Funktion	7	Sehr hohe Bedeutung in einem Biotopkomplex, für den lokalen Biotopverbund oder als Puffer
– Seltenheit	7	Seltener Biotoptyp, mit seltenen oder bedrohten Pflges., gesättigtes Artenspektrum, einige RL-Arten

Bestandsbeschreibung

Feuchtes Grünland, mindergenutzt bzw brach und sich bereichsweise verschieden darstellend. Stellenweise gibt es Ruderalisierungstendenzen; es kommen Brennessel-Dominanzbestände vor. Innerhalb des Ringgrabens ist die Vegetation generell magerer und es wird zumindest gelegentlich gemäht (gesonderte Artenliste). Südwestlich davon befindet sich eine Gehölzgruppe. Der Biotop ist teilweise gesetzlich als Naßwiese geschützt. Etwa 15% der Gesamtfläche sind derzeit als Rohr-Glanzgras-Röhrricht ausgeprägt. Etwa 1% der Fläche läßt sich als Seggenried (Großseggen in Dominanz) bezeichnen, hierfür besteht gesonderter gesetzlicher Schutz. Im Norden ist eine stärkere Nutzung zu verzeichnen; hier steht stellenweise Wasser auf der Fläche, und kleinflächig ist artenreicher Flutrasen ausgebildet. Bei anderen Bereichen ist der gesetzliche Schutz grenzwertig: Binsen- und seggenreiche Teilflächen lassen sich als geschützt bezeichnen (Artenreichtum ist gegeben), andere nicht. Brennesseldominanzbereiche sind nicht geschützt. Die Gesamtfläche könnte gesetzlichen Schutzkriterien entsprechen, wenn sie angemessen genutzt würde und hinlänglich naß gehalten werden würde.

Aus der Vorkartierung: In der Mitte der von einem Ringgraben umgebenen Fläche gibt es einen leicht erhöhten/ unebenen Bereich, der die alte Kirchwarft darstellt - die Kirche selbst (um 1100 gebaut) ist seit 400 Jahren dort nicht mehr existent.

Vorkommen an Biotoptypen

1	TF	Typ	HF	F.Anteil
2	BTYP	Biotoptyp		- gesetzl. Grundl.
3	Zusatz	Zusatz zum Biotoptypen		
4	LRT	Lebensraumtyp		
1	1		Ja	78 %
2	GNF	Seggen-, binsen-, hochstaudenreiche Flutrasen (2000)		
3	b	Brache, keine Nutzung (b)		
4	kein LRT	kein Lebensraumtyp nach FFH-Richtlinie		
1	2			22 %
2	GMW	Artenreiche Weide frischer bis mittlerer Standorte (2000)		
3	f	feucht, nass (f)		
4	kein LRT	kein Lebensraumtyp nach FFH-Richtlinie		

Räumliche Lage

Lagebeschreibung	Moorburg, Alter Kirchhof und umzu / e Kirchdeich
Nachbarnutzung/en	Siedlung, Straße, weiteres (braches) Grünland, Abstandsgrün zur Güterbahnstrecke
Rechtswert (X)	561957
Bezirk	Harburg
	Hochwert (Y) 5926541
	Naturraum Altländer Randmoorsenke (671.22)

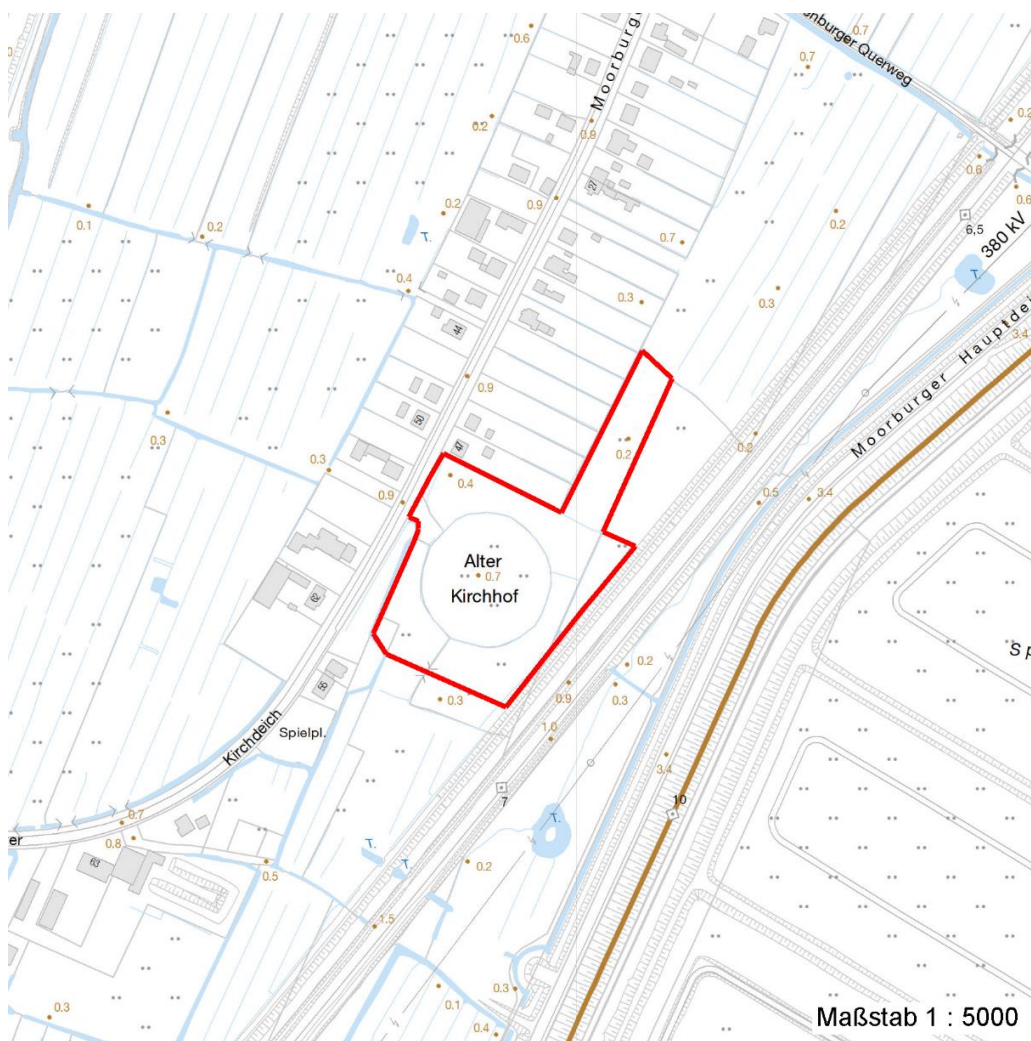
Erhebungsbogen

B

Projekt	Biotopkartierung Hamburg	Interne Nr.	16799
		DK5 DK5-GK	6026 6228
		DK5 - Name	Moorburg-Mitte
Handlungsbedarf	Nein	Biotop-Nr. alt	226 47
Bearbeitung	PRO	Kartierung	30.06.2010
Räumliche Abbildung	Fläche	Fläche / Länge [m²/m]	20289,2824
Anzahl Abschnitte	1	Breite (lineare Abb.) [m]	

Räumliche Lage

Stadtteil (OT-Nr.)	Moorburg (712)	Gemarkung	Moorburg (704)
Digitaler Grünplan	<input type="checkbox"/> Hafengesamtgebiet	<input checked="" type="checkbox"/> Ramsargebiet	<input type="checkbox"/> EG-Vogelschutzgeb.
Ausgleichsflächen NSG / ND / LSG	<input type="checkbox"/> Biosphärenreservat	<input type="checkbox"/> Nationalpark	<input type="checkbox"/>
FFH-GEBIET	LSG Moorburg [HH-2043 / Anteil: 99%]		
Wasserschutzgebiet			
Karte			



Weitere Erhebungsbögen

Interne Nr.	Interne Nr. Zuordnung	DK5	Biotop-Nr.	Kartierung	Zuordnung	DK5 (GK)	Biotop-Nr. (alt)
16799	16716	6026	225	15.08.2003	<	6228	31
16799	21465	6226	28	15.08.2003	<	6228	32

Zuordnung: N = nachfolgende Kartierung, K = weitere Kartierungen (zeitlich vorher oder nachher)

Erhebungsbogen

B

Projekt	Biotopkartierung Hamburg		Interne Nr.	16799
			DK5 DK5-GK	6026 6228
Handlungsbedarf	Nein		DK5 - Name	Moorburg-Mitte
Bearbeitung	PRO	Kopie	Biotop-Nr. alt	226 47
Räumliche Abbildung	Fläche	Nein	Kartierung	30.06.2010
Anzahl Abschnitte	1		Fläche / Länge [m²/m]	20289,2824
			Breite (lineare Abb.) [m]	

Foto			
Interne Nr.	Index	Dateiname	Aufnahmerichtung
5294	0	6026_226_300610_1.JPG	

Weitere Angaben

Merkmal	Wert
Auswertung	
Gefährdung / Einflüsse	Eutrophierung Bebauung Entwässerung
Wertgesichtspunkte	Bedeutung für das Landschaftsbild Bestandteil der historischen Kulturlandschaft Charakteristisches Relief Entwicklungspotenzial Landschaftstypischer Biotop Naturnahes Element in beeinträchtigter Umgebung Teil eines größeren Biotopkomplexes Vorkommen seltener Pflanzen
zoologisch bedeutsame Strukturen	Artenreich Röhricht Hochwüchsige Gras- und Krautfluren
Bedeutung für Tiergruppe	Nasse Mulden Großsäuger Insekten, allgemein Heuschrecken Libellen Amphibien Zug- und Rastvögel Tagfalter
Ziele der Entwicklung Maßnahmen	Wiesenvögel Ges. gesch. Naßwiese Mehrschnitt-Wiesennutzung, Aushagerung - 4.3 Zweischritt-Wiesennutzung - 4.2 (; Abtransport des Mahdguts)

Erhebungsbogen

B

Projekt	Biotopkartierung Hamburg	Interne Nr.	16799
		DK5 DK5-GK	6026 6228
Handlungsbedarf	Nein	DK5 - Name	Moorburg-Mitte
Bearbeitung	PRO	Biotop-Nr. alt	226 47
Räumliche Abbildung	Fläche	Kartierung	30.06.2010
Anzahl Abschnitte	1	Fläche / Länge [m²/m]	20289,2824
		Breite (lineare Abb.) [m]	

Foto

Fotodatei 6026_226_300610_1.JPG

Bildbeschreibung
Aufnahmerichtung

Fotodatei

Bildbeschreibung
Aufnahmerichtung



Teilflächenbeschreibung

Teilflächentyp		Teilflächen-Nr.	1
Biotoptyp	Seggen-, binsen-, hochstaudenreiche Flutrasen (2000)	Biotoptyp	GNF
- Zusatz	Brache, keine Nutzung (b)	- gesetzl. Grundl.	
FFH-LRT Beschreibung	kein Lebensraumtyp nach FFH-Richtlinie	FFH-LRT	kein LRT
Fläche ohne (ehem.) Kirchenwarft. Mitte Sept. Artenliste ergänzt.		Entw.potential LRT	
		Hauptfläche	Ja
		Flächenanteil	78 %
		FFH-Unters.Fläche	Nein
		Saatgutfläche	Nein

Weitere Angaben

Merkmal	Wert
Boden	
Feuchte	7 - feucht
Stickstoffgehalt	6 - mäßig stickstoffarm bis stickstoffreich
Standort, Relief	
Relief	tw mit Beetgrabenstruktur, sonst größere Flächen von Gräben unterteilt
Zusätze - Btyp	m - (gelegentliche) Mahd re - Beetrelief (mit Gruppen)
Veg. - Zeigerwerte	
Anz. Wechselfeuchtezeiger	9
Anz. Überschwemmungsz.	8
Veg. - Soziologie	
BfN Schlüssel	30.0.01 - Molinietalia caeruleae (Feuchtwiesen)

Erhebungsbogen

B

Projekt	Biotopkartierung Hamburg		Interne Nr.	16799
			DK5 DK5-GK	6026 6228
Handlungsbedarf	Nein		DK5 - Name	Moorburg-Mitte
Bearbeitung	PRO	Kopie	Biotop-Nr. alt	226 47
Räumliche Abbildung	Fläche	Nein	Kartierung	30.06.2010
Anzahl Abschnitte	1		Fläche / Länge [m²/m]	20289,2824
			Breite (lineare Abb.) [m]	

Zeigerwerte der Pflanzenartenliste (Auswertung)

Standort	Belichtung	halbsonnig	7,2
Boden	Feuchte	feucht	7,4
	Stickstoff (N)	mäßig stickstoffarm bis stickstoffreich	6,1
	Reaktion	neutral	6,8
Vegetation	Mahdverträglichkeit	mäßig schnittverträglich (erster Schnitt nicht vor 1. Juli)	4,7
Zeigerwerte	Futterwert	geringwertiges Futter	3,1
	Wechselfeuchteanzeiger		9
	Giftpflanzen		2
	Überschw.anzeiger		8

Pflanzenartenliste

Gruppe / Pflanzenart	MS	M	W	Vs	St	PA	Ph	Sz	VS	V	G	cf	§	Rote Liste			
														HH	ND	SH	D
Tracheobionta (Gefäßpflanzen)																	
Aegopodium podagraria (Giersch)	7	w		-	-												
Agrostis capillaris (Rotes Straußgras)	7	X		-	-												
Agrostis stolonifera (Ausläufer-Straußgras)	7	X		-	-												
Alnus glutinosa (Schwarz-Erle)	7	w		B2	-												
Alopecurus geniculatus (Knick-Fuchsschwanz)	7	X		-	-												
Alopecurus pratensis (Wiesen-Fuchsschwanz)	7	X		-	-												
Anthriscus sylvestris (Wiesen-Kerbel)	7	X		-	-												
Arrhenatherum elatius (Glatthafer)	7	X		-	-												
Betula pendula (Hänge-Birke)	7	w		B1	-												
Betula pubescens (Moor-Birke)	7	w		B1	-												
Bidens frondosa (Schwarzfrüchtiger Zweizahn)	7	X		-	-												
Calamagrostis canescens (Sumpf-Reitgras)	7	X		-	-												
Calystegia sepium (Zaun-Winde)	7	w		-	-												
Carex acutiformis (Sumpf-Segge)	7	l		-	-							X					
Carex riparia (Ufer-Segge)	7	l		-	-							X					
Carex spec. (Segge)	7	X		-	-												
Cerastium holosteoides (Gewöhnliches Hornkraut)	7	X		-	-												
Cirsium arvense (Acker-Kratzdistel)	7	z		-	-												
Dactylis glomerata (Wiesen-Knäuelgras)	7	X		-	-												
Deschampsia cespitosa (Rasen-Schmiele)	7	w		-	-												
Elymus repens (Gewöhnliche Quecke)	7	X		-	-												
Equisetum palustre (Sumpf-Schachtelhalm)	7	z		-	-												
Fraxinus excelsior (Gewöhnliche Esche)	7	w		B1	-												
Galeopsis tetrahit agg. (Artengruppe Gewöhnlicher Hohlzahn)	7	w		-	-												
Galium aparine (Kletten-Labkraut)	7	X		-	-												
Glechoma hederacea (Gundermann)	7	X		-	-												
Glyceria fluitans (Flutender Schwaden)	7	X		-	-												
Glyceria maxima (Wasser-Schwaden)	7	l		-	-												
Heracleum sphondylium (Wiesen-Bärenklau)	7	X		-	-												
Juncus articulatus (Glieder-Binse)	7	X		-	-												
Juncus effusus (Flatter-Binse)	7	X		-	-												
Lamium album (Weiße Taubnessel)	7	X		-	-												
Lycopus europaeus (Gewöhnlicher Wolfstrapp)	7	w		-	-												
Myosotis scorpioides agg. (Artengruppe Sumpf-vergissmeinnicht)	7	X		-	-										V		

Erhebungsbogen

B

Projekt	Biotopkartierung Hamburg		Interne Nr.	16799	
			DK5 DK5-GK	6026	6228
Handlungsbedarf	Nein		DK5 - Name	Moorburg-Mitte	
Bearbeitung	PRO	Kopie	Biotop-Nr. alt	226	47
Räumliche Abbildung	Fläche		Kartierung	30.06.2010	
Anzahl Abschnitte	1		Fläche / Länge [m²/m]	20289,2824	
			Breite (lineare Abb.) [m]		

Pflanzenartenliste

Gruppe / Pflanzenart	MS	M	W	Vs	St	PA	Ph	Sz	VS	V	G	cf	§	Rote Liste			
														HH	ND	SH	D
Persicaria hydropiper (Wasserpfeffer)	7	w		-	-												
Persicaria mitis (Milder Knöterich)	7	X		-	-										V		V
Phalaris arundinacea (Rohr-Glanzgras)	7	l		-	-												
Phleum pratense (Wiesen-Lieschgras)	7	X		-	-												
Plantago major major (Großer Wegerich)	7	w		-	-												
Poa annua (Einjähriges Rispengras)	7	X		-	-												
Poa trivialis (Gewöhnliches Rispengras)	7	X		-	-												
Polygonum aviculare agg. (Artengruppe Vogel-Knöterich)	7	X		-	-												
Potentilla anserina (Gänse-Fingerkraut)	7	X		-	-												
Ranunculus flammula (Brennender Hahnenfuß)	7	X		-	-												V
Ranunculus repens (Kriechender Hahnenfuß)	7	X		-	-												
Rumex obtusifolius (Stumpfbblätteriger Ampfer)	7	X		-	-												
Solidago gigantea (Riesen-Goldrute)	7	w		-	-												
Sorbus aucuparia (Eberesche)	7	w		B2	-												
Trifolium pratense (Rot-Klee)	7	w		-	-												
Urtica dioica (Große Brennessel)	7	z		-	-												
Urtica subinermis (Sumpf-Brennessel)	7	X		-	-										D		
Vicia hirsuta (Rauhhaarige Wicke)	7	l		-	-												
Anzahl Rote Liste Arten														2	3		
Anzahl Arten														52			

MS: Mengensystem; M: Mengenangabe, W: Bewertung der Art (FFH-Monitoring), Vs: Vegetationsschicht, St: Status, PA: Autor Phänologie; Ph: Phänologie, Sz: Soziabilität, VS: Vitalitätssystem; V: Vitalität, G: Geschlecht, cf: unsichere Bestimmung, §: Schutz nach BNatSchG, HH: Rote Liste Hamburg, ND: Rote Liste Niedersachsen, SH: Rote Liste Schleswig-Holstein, D: Rote Liste Deutschland

Teilflächenbeschreibung

Teilflächentyp		Teilflächen-Nr.	2
Biotoptyp	Artenreiche Weide frischer bis mittlerer Standorte (2000)	Biotoptyp	GMW
- Zusatz	feucht, nass (f)	- gesetzl. Grundl.	
FFH-LRT	kein Lebensraumtyp nach FFH-Richtlinie	FFH-LRT	kein LRT
Beschreibung	innerhalb des Ringgrabens: Eher krautarme Grasflur; ca 5% Rohr-Glanzgrasröhricht.	Entw.potential LRT	
		Hauptfläche	
		Flächenanteil	22 %
		FFH-Unters.Fläche	Nein
		Saatgutfläche	Nein

Erhebungsbogen

B

Projekt	Biotopkartierung Hamburg	Interne Nr.	16799
		DK5 DK5-GK	6026 6228
Handlungsbedarf	Nein	DK5 - Name	Moorburg-Mitte
Bearbeitung	PRO	Biotop-Nr. alt	226 47
Räumliche Abbildung	Fläche	Kartierung	30.06.2010
Anzahl Abschnitte	1	Fläche / Länge [m²/m]	20289,2824
		Breite (lineare Abb.) [m]	

Weitere Angaben

Merkmal	Wert
Boden	
Feuchte	7 - feucht
Stickstoffgehalt	6 - mäßig stickstoffarm bis stickstoffreich
Veg. - Zeigerwerte	
Mahdverträglichkeit	6 - mäßig bis gut schnittverträglich (erster Schnitt nicht vor Mitte Juni)
Futterwert	5 - ausreichende Futterqualität
Anz. Giftpflanzen	0
Anz. Wechselfeuchtezeiger	4
Anz. Überschwemmungsz.	4
Veg. - Soziologie	
BfN Schlüssel	30 - Molinio-Arrhenatheretea (Grünland-Ges.)

Zeigerwerte der Pflanzenartenliste (Auswertung)

Standort	Belichtung	halbsonnig	6,7
Boden	Feuchte	feucht	6,7
	Stickstoff (N)	mäßig stickstoffarm bis stickstoffreich	6,4
	Reaktion	schwach sauer	5,9
Vegetation	Mahdverträglichkeit	mäßig bis gut schnittverträglich (erster Schnitt nicht vor Mitte Juni)	6,4
Zeigerwerte	Futterwert	ausreichende Futterqualität	5,3
	Wechselfeuchteanzeiger		4
	Giftpflanzen		0
	Überschw.anzeiger		4

Pflanzenartenliste

Gruppe / Pflanzenart	MS	M	W	Vs	St	PA	Ph	Sz	VS	V	G	cf	§	Rote Liste			
														HH	ND	SH	D
Tracheobionta (Gefäßpflanzen)																	
Agrostis gigantea (Riesen-Straußgras)	7	w		-	-												
Alopecurus pratensis (Wiesen-Fuchsschwanz)	7	h		-	-												
Arrhenatherum elatius (Glatthafer)	7	z		-	-												
Calamagrostis canescens (Sumpf-Reitgras)	7	w		-	-												
Cerastium holosteoides (Gewöhnliches Hornkraut)	7	w		-	-												
Cirsium palustre (Sumpf-Kratzdistel)	7	w		-	-												
Dactylis glomerata (Wiesen-Knäuelgras)	7	l		-	-												
Elymus repens (Gewöhnliche Quecke)	7	z		-	-												
Festuca pratensis (Wiesen-Schwingel)	7	w		-	-												
Galium aparine (Kletten-Labkraut)	7	w		-	-												
Glyceria fluitans (Flutender Schwaden)	7	l		-	-												
Glyceria fluitans agg. (Artengruppe Flutender Schwaden)	7	w		-	-												
Glyceria maxima (Wasser-Schwaden)	7	w		-	-												
Holcus lanatus (Wolliges Honiggras)	7	h		-	-												
Juncus effusus (Flatter-Binse)	7	z		-	-												
Lolium multiflorum (Vielblütiges Weidelgras)	7	w		-	-												
Persicaria hydropiper (Wasserpfeffer)	7	w		-	-												
Phalaris arundinacea (Rohr-Glanzgras)	7	z		-	-												

Erhebungsbogen

B

Projekt	Biotopkartierung Hamburg		Interne Nr.	16799	
			DK5 DK5-GK	6026	6228
Handlungsbedarf	Nein		DK5 - Name	Moorburg-Mitte	
Bearbeitung	PRO	Kopie	Biotop-Nr. alt	226	47
Räumliche Abbildung	Fläche		Kartierung	30.06.2010	
Anzahl Abschnitte	1		Fläche / Länge [m²/m]	20289,2824	
			Breite (lineare Abb.) [m]		

Pflanzenartenliste

Gruppe / Pflanzenart	MS	M	W	Vs	St	PA	Ph	Sz	VS	V	G	cf	§	Rote Liste				
														HH	ND	SH	D	
Poa trivialis (Gewöhnliches Rispengras)	7	h		-	-													
Ranunculus repens (Kriechender Hahnenfuß)	7	w		-	-													
Rumex acetosa (Großer Sauerampfer)	7	w		-	-													
Rumex crispus (Krauser Ampfer)	7	w		-	-													
Rumex obtusifolius (Stumpfbblätteriger Ampfer)	7	w		-	-													
Urtica dioica (Große Brennnessel)	7	w		-	-													
Anzahl Rote Liste Arten																		
Anzahl Arten													24					

MS: Mengensystem; M: Mengenangabe, W: Bewertung der Art (FFH-Monitoring), Vs: Vegetationsschicht, St: Status, PA: Autor Phänologie; Ph: Phänologie, Sz: Soziabilität, VS: Vitalitätssystem; V: Vitalität, G: Geschlecht, cf: unsichere Bestimmung, §: Schutz nach BNatSchG, HH: Rote Liste Hamburg, Nds: Rote Liste Niedersachsen, SH: Rote Liste Schleswig-Holstein, D: Rote Liste Deutschland