

# Erhebungsbogen

**B**

<b>Projekt</b>	Biotopkartierung Hamburg	<b>Interne Nr.</b>	16716
		<b>DK5   DK5-GK</b>	6026 6228
<b>Handlungsbedarf</b>	Nein	<b>DK5 - Name</b>	Moorburg-Mitte
<b>Bearbeitung</b>	PRO	<b>Biotop-Nr.   alt</b>	225 31
<b>Räumliche Abbildung</b>	Fläche	<b>Kartierung</b>	15.08.2003
<b>Anzahl Abschnitte</b>	1	<b>Fläche / Länge [m<sup>2</sup>/m]</b>	38843,3125
		<b>Breite (lineare Abb.) [m]</b>	

<b>Gesetzlicher Schutz</b>	§ 30 (2) 2.5 Binsen- und seggenreiche Nasswiesen	<b>Schutz nur teilweise</b>	Ja
----------------------------	--	-----------------------------	----

<b>Gesamtbewertung</b>	6 Wertvoll
– <b>Alter</b>	5 Biotop mittleren Alters, 20 bis 50 Jahre
– <b>Belastungsgrad</b>	6 Flächenhaft geringe oder örtlich stärkere oder Vorbelastung mit deutlichem Einfluß
– <b>Ökolog. Funktion</b>	7 Sehr hohe Bedeutung in einem Biotopkomplex, für den lokalen Biotopverbund oder als Puffer
– <b>Seltenheit</b>	6 Seltener Biotoptyp, ohne seltene oder bedrohte Pflges., ungesättigtes Artenspektrum, reliktsiche RL-Arten

## Bestandsbeschreibung

Feuchtes Brachgrünland, ruderalisiert.  
 In der Mitte der von einem Ringgraben umgebenen Fläche gibt es einen erhöhten Bereich, der die alte Kirchwarft darstellt - die Kirche selbst (um 1100 gebaut) ist seit 400 Jahren dort nicht mehr existent. Die Vegetation hier ist grundsätzlich dieselbe wie rundherum, allerdings sind die Feuchtezeiger etwas weniger vertreten (Flutter-Binse), dafür haben Ruderalarten eine noch stärkere Präsenz, gemeinsam mit dem Knaulgras.  
 Viele Kreuzspinnen.  
 Aufgrund der vorliegenden Artenliste halte ich die Fläche für nicht (mehr) geschützt, der Anteil der Ruderalarten ist zu dominant. Eine Kartierung im Frühjahr könnte allerdings ein anderes Bild ergeben, wenn noch hinreichend Feuchtwiesen-Arten (z.B. Seggen) aufträten, die eine eindeutigere Zuordnung zu einem geschützten Biotoptyp möglich machen würden. Durch Mahd könnte eine Qualitätsverbesserung erreicht werden, Ruderalarten würden zurückgedrängt.

## Vorkommen an Biotoptypen

1	TF	Typ	HF	F.Anteil
2	BTYP	Biotoptyp	- gesetzl. Grundl.	
3	Zusatz	Zusatz zum Biotoptypen		
4	LRT	Lebensraumtyp		
1	1		Ja	100 %
2	GN	Seggen-, binsen- und hochstaudenreiche Nasswiese (2000)		
3	b	Brache, keine Nutzung (b)		
4	kein LRT	kein Lebensraumtyp nach FFH-Richtlinie		
1	2			0 %
2	AP	Ruderalflur (2000)		
1	3			0 %
2	NH	Hochstaudenflur feuchter bis nasser Standorte (2000)		

## Räumliche Lage

<b>Lagebeschreibung</b>	Moorburg, Alter Kirchhof und umzu / e Kirchdeich		
<b>Nachbarnutzung/en</b>	Graben, Siedlung, Gewerbe, Lärmschutzwand und weiteres Brachgrünland		
<b>Rechtswert (X)</b>	561880	<b>Hochwert (Y)</b>	5926431
<b>Bezirk</b>	Harburg	<b>Naturraum</b>	Altländer Randmoorsenke (671.22)
<b>Stadtteil (OT-Nr.)</b>	Moorburg (712)	<b>Gemarkung</b>	Moorburg (704)
<b>Digitaler Grünplan</b>	<input checked="" type="checkbox"/> Hafengesamtgebiet	<input checked="" type="checkbox"/> Ramsargebiet	<input type="checkbox"/> EG-Vogelschutzgeb.
<b>Ausgleichsflächen</b>	<input type="checkbox"/> Biosphärenreservat	<input type="checkbox"/> Nationalpark	<input type="checkbox"/>
<b>NSG / ND / LSG</b>	LSG Moorburg [ HH-2043 / Anteil: 100% ]		
<b>FFH-GEBIET</b>			
<b>Wasserschutzgebiet</b>			

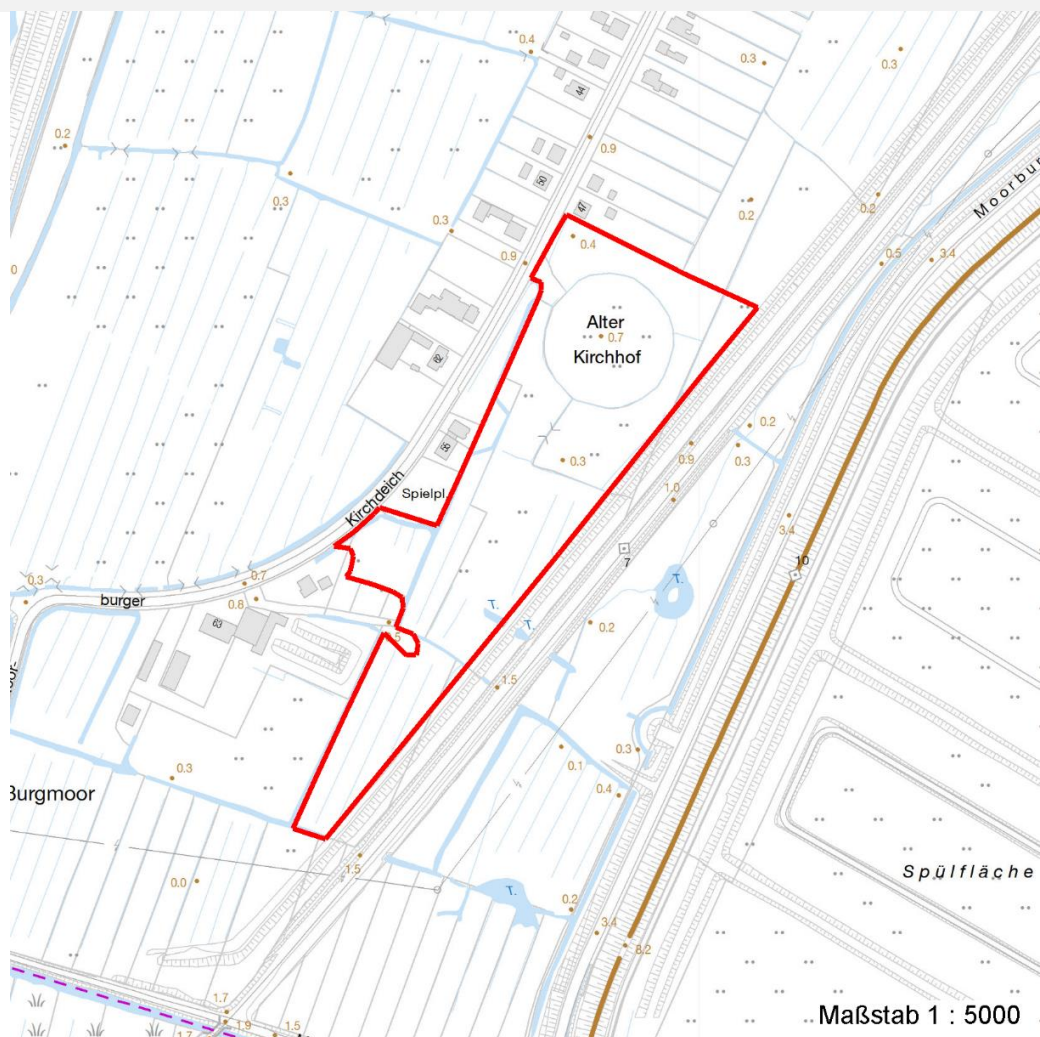
# Erhebungsbogen

**B**

<b>Projekt</b>	Biotopkartierung Hamburg	<b>Interne Nr.</b>	16716
		<b>DK5   DK5-GK</b>	6026 6228
		<b>DK5 - Name</b>	Moorburg-Mitte
<b>Handlungsbedarf</b>	Nein	<b>Biotop-Nr.   alt</b>	225 31
<b>Bearbeitung</b>	PRO	<b>Kartierung</b>	15.08.2003
<b>Räumliche Abbildung</b>	Fläche	<b>Fläche / Länge [m<sup>2</sup>/m]</b>	38843,3125
<b>Anzahl Abschnitte</b>	1	<b>Breite (lineare Abb.) [m]</b>	

## Räumliche Lage

Karte



## Weitere Erhebungsbögen

Interne Nr.	Interne Nr. Zuordnung	DK5	Biotop-Nr.	Kartierung	Zuordnung	DK5 (GK)	Biotop-Nr. (alt)
16716	16816	6026	81	14.08.2010	N	6028	118
16716	16873	6026	173	21.08.2010	N	6028	10110
16716	16913	6026	174	21.08.2010	N	6028	10111
16716	16799	6026	226	30.06.2010	N	6228	47

Zuordnung: N = nachfolgende Kartierung, K = weitere Kartierungen (zeitlich vorher oder nachher)

## Foto

Interne Nr.	Index	Dateiname	Aufnahmerichtung
6408	0	6026_225_150803_1.JPG	

# Erhebungsbogen

**B**

<b>Projekt</b>	Biotopkartierung Hamburg	<b>Interne Nr.</b>	16716
		<b>DK5   DK5-GK</b>	<b>6026</b> 6228
<b>Handlungsbedarf</b>	Nein	<b>DK5 - Name</b>	Moorburg-Mitte
<b>Bearbeitung</b>	PRO	<b>Biotop-Nr.   alt</b>	<b>225</b> 31
<b>Räumliche Abbildung</b>	Fläche	<b>Kartierung</b>	15.08.2003
<b>Anzahl Abschnitte</b>	1	<b>Fläche / Länge [m<sup>2</sup>/m]</b>	38843,3125
		<b>Breite (lineare Abb.) [m]</b>	

## Weitere Angaben

Merkmal	Wert
<b>Auswertung</b>	
Gefährdung / Einflüsse	Bebauung Entwässerung Aufgabe der Nutzung oder Pflege Eutrophierung
Wertgesichtspunkte	Alter Kirchhof: archäologisch von Interesse, Ausgrabungen des Helms-Museums sollen stattgefunden haben. Bedeutung für das Naturerleben Bestandteil der historischen Kulturlandschaft Landschaftstypischer Biotop Naturnahes Element in beeinträchtigter Umgebung
Bedeutung für Tiergruppe	Wichtige Pufferfunktion Amphibien Blütenbesuchende Insekten Spinnen Tagfalter Vögel
Maßnahmen	Extensive Grünlandnutzung

## Foto

<b>Fotodatei</b>	6026_225_150803_1.JPG	<b>Fotodatei</b>
<b>Bildbeschreibung</b>	Hier mit dem Ringgraben (BNr 30)	<b>Bildbeschreibung</b>
<b>Aufnahmerichtung</b>		<b>Aufnahmerichtung</b>



# Erhebungsbogen

**B**

<b>Projekt</b>	Biotopkartierung Hamburg	<b>Interne Nr.</b>	16716
		<b>DK5   DK5-GK</b>	6026 6228
<b>Handlungsbedarf</b>	Nein	<b>DK5 - Name</b>	Moorburg-Mitte
<b>Bearbeitung</b>	PRO	<b>Biotop-Nr.   alt</b>	225 31
<b>Räumliche Abbildung</b>	Fläche	<b>Kartierung</b>	15.08.2003
<b>Anzahl Abschnitte</b>	1	<b>Fläche / Länge [m<sup>2</sup>/m]</b>	38843,3125
		<b>Breite (lineare Abb.) [m]</b>	

## Teilflächenbeschreibung

<b>Teilflächentyp</b>		<b>Teilflächen-Nr.</b>	1
<b>Biotoptyp</b>	Seggen-, binsen- und hochstaudenreiche Nasswiese (2000)	<b>Biotoptyp</b>	GN
<b>- Zusatz</b>	Brache, keine Nutzung (b)	<b>- gesetzl. Grundl.</b>	
<b>FFH-LRT</b>	kein Lebensraumtyp nach FFH-Richtlinie	<b>FFH-LRT</b>	kein LRT
<b>Beschreibung</b>	Standort: Flußmarsch, wohl ehemals moorig	<b>Entw.potential LRT</b>	
		<b>Hauptfläche</b>	Ja
		<b>Flächenanteil</b>	100 %
		<b>FFH-Unters.Fläche</b>	Nein
		<b>Saatgutfläche</b>	Nein

## Weitere Angaben

Merkmal	Wert
<b>Standort, Relief</b>	
Zusätze - Btyp	u - verunkrautet
<b>Veg. - Höhe</b>	
Gesamt, durchschn.	0.45 m

## Zeigerwerte der Pflanzenartenliste (Auswertung)

<b>Standort</b>	<b>Belichtung</b>	sonnig	7,7
<b>Boden</b>	<b>Feuchte</b>	feucht	6,9
	<b>Stickstoff (N)</b>	stickstoffreich	7,4
	<b>Reaktion</b>	schwach sauer	6,5
<b>Vegetation</b>	<b>Mahdverträglichkeit</b>	mäßig schnittverträglich (erster Schnitt nicht vor 1. Juli)	4,9
<b>Zeigerwerte</b>	<b>Futterwert</b>	geringwertiges Futter	2,6
	<b>Wechselfeuchteanzeiger</b>		6
	<b>Giftpflanzen</b>		0
	<b>Überschw.anzeiger</b>		1

## Pflanzenartenliste

Gruppe / Pflanzenart	MS	M	W	Vs	St	PA	Ph	Sz	VS	V	G	cf	§	Rote Liste			
														HH	ND	SH	D
<b>Tracheobionta (Gefäßpflanzen)</b>																	
Agrostis gigantea (Riesen-Straußgras)	7	X		-													
Carex hirta (Behaarte Segge)	7	X		-													
Cirsium arvense (Acker-Kratzdistel)	7	d		-													
Dactylis glomerata (Wiesen-Knäuelgras)	7	l		-													
Elymus repens (Gewöhnliche Quecke)	7	w		-													
Epilobium ciliatum (Drüsiges Weidenröschen)	7	X		-													
Galeopsis tetrahit (Gewöhnlicher Hohlzahn)	7	X		-													
Galium aparine (Kletten-Labkraut)	7	w		-													
Glechoma hederacea (Gundermann)	7	X		-													
Glyceria maxima (Wasser-Schwaden)	7	h		-													
Heracleum sphondylium (Wiesen-Bärenklau)	7	X		-													
Holcus lanatus (Wolliges Honiggras)	7	X		-													
Juncus effusus (Flatter-Binse)	7	h		-													

# Erhebungsbogen

**B**

<b>Projekt</b>	Biotopkartierung Hamburg		<b>Interne Nr.</b>	16716	
			<b>DK5   DK5-GK</b>	<b>6026</b>	6228
<b>Handlungsbedarf</b>	Nein		<b>DK5 - Name</b>	Moorburg-Mitte	
<b>Bearbeitung</b>	PRO	<b>Kopie</b>	<b>Biotop-Nr.   alt</b>	<b>225</b>	31
<b>Räumliche Abbildung</b>	Fläche	Nein	<b>Kartierung</b>	15.08.2003	
<b>Anzahl Abschnitte</b>	1		<b>Fläche / Länge [m<sup>2</sup>/m]</b>	38843,3125	
			<b>Breite (lineare Abb.) [m]</b>		

## Pflanzenartenliste

Gruppe / Pflanzenart	MS	M	W	Vs	St	PA	Ph	Sz	VS	V	G	cf	§	Rote Liste			
														HH	ND	SH	D
Lamium album (Weiße Taubnessel)	7	X		-													
Persicaria hydropiper (Wasserpfeffer)	7	X		-													
Phalaris arundinacea (Rohr-Glanzgras)	7	h		-													
Phleum pratense (Wiesen-Lieschgras)	7	X		-													
Potentilla anserina (Gänse-Fingerkraut)	7	X		-													
Rumex crispus (Krauser Ampfer)	7	X		-													
Rumex obtusifolius (Stumpfbblätteriger Ampfer)	7	l		-													
Salix caprea (Sal-Weide)	7	w		-													
Stachys palustris (Sumpf-Ziest)	7	X		-													
Urtica dioica (Große Brennessel)	7	d		-													
<b>Anzahl Rote Liste Arten</b>																	
<b>Anzahl Arten</b>																23	

MS: Mengensystem; M: Mengenangabe, W: Bewertung der Art (FFH-Monitoring), Vs: Vegetationsschicht, St: Status, PA: Autor Phänologie; Ph: Phänologie, Sz: Soziabilität, VS: Vitalitätssystem; V: Vitalität, G: Geschlecht, cf: unsichere Bestimmung, §: Schutz nach BNatSchG, HH: Rote Liste Hamburg, Nds: Rote Liste Niedersachsen, SH: Rote Liste Schleswig-Holstein, D: Rote Liste Deutschland

## Teilflächenbeschreibung

<b>Teilflächentyp</b>		<b>Teilflächen-Nr.</b>	2
<b>Biotoptyp</b>	Ruderalflur (2000)	<b>Biotoptyp</b>	AP
- <b>Zusatz</b>		- <b>gesetzl. Grundl.</b>	
<b>FFH-LRT</b>		<b>FFH-LRT</b>	
<b>Beschreibung</b>		<b>Entw.potential LRT</b>	
		<b>Hauptfläche</b>	
		<b>Flächenanteil</b>	0 %
		<b>FFH-Unters.Fläche</b>	Nein
		<b>Saatgutfläche</b>	Nein

## Teilflächenbeschreibung

<b>Teilflächentyp</b>		<b>Teilflächen-Nr.</b>	3
<b>Biotoptyp</b>	Hochstaudenflur feuchter bis nasser Standorte (2000)	<b>Biotoptyp</b>	NH
- <b>Zusatz</b>		- <b>gesetzl. Grundl.</b>	
<b>FFH-LRT</b>		<b>FFH-LRT</b>	
<b>Beschreibung</b>		<b>Entw.potential LRT</b>	
		<b>Hauptfläche</b>	
		<b>Flächenanteil</b>	0 %
		<b>FFH-Unters.Fläche</b>	Nein
		<b>Saatgutfläche</b>	Nein

# Erhebungsbogen

**B**

<b>Projekt</b>	Biotopkartierung Hamburg	<b>Interne Nr.</b>	16716
		<b>DK5   DK5-GK</b>	<b>6026</b> 6228
<b>Handlungsbedarf</b>	Nein	<b>DK5 - Name</b>	Moorburg-Mitte
<b>Bearbeitung</b>	PRO	<b>Biotop-Nr.   alt</b>	<b>225</b> 31
<b>Räumliche Abbildung</b>	Fläche	<b>Kartierung</b>	15.08.2003
<b>Anzahl Abschnitte</b>	1	<b>Fläche / Länge [m<sup>2</sup>/m]</b>	38843,3125
		<b>Breite (lineare Abb.) [m]</b>	