

Erhebungsbogen

B

Projekt	Biotopkartierung Hamburg	Interne Nr.	16774
		DK5 DK5-GK	6026 6028
Handlungsbedarf	Nein	DK5 - Name	Moorburg-Mitte
Bearbeitung	BEG	Biotop-Nr. alt	16 32
Räumliche Abbildung	Fläche	Kartierung	08.08.2010
Anzahl Abschnitte	1	Fläche / Länge [m²/m]	18949,3199
		Breite (lineare Abb.) [m]	

Gesetzlicher Schutz § 30 (2) 1.2 Natürliche oder naturnahe stehende Gewässer **Schutz nur teilweise** **Nein**

Gesamtbewertung	6 Wertvoll
– Alter	5 Biotop mittleren Alters, 20 bis 50 Jahre
– Belastungsgrad	5 Flächenhaft mittlere oder örtlich starke Belastung
– Ökolog. Funktion	7 Sehr hohe Bedeutung in einem Biotopkomplex, für den lokalen Biotopverbund oder als Puffer
– Seltenheit	5 Seltener Biotoptyp, floristisch stark verarmt, ohne seltener Pflges. od. verbr. artenreicher Biotoptyp

Bestandsbeschreibung

Rückhaltebecken mit ausgegliederter Insel und Halbinsel; das Wasser ist trüb und weist nur in einigen Bereichen Unterwasservegetation und wenig Schwimmblatt-Vegetation auf.

Umgeben von relativ flachen, seicht ansteigenden, auf breiter Fläche von gewässertypischen Arten bewachsenen Uferböschungen. Naturnah und artenreich bewachsen, strukturreich durch örtlich mit Grauweiden verbuschte Uferabschnitte.

Ein Tauchbalken mit darüberführendem Steg unterteilt das Gewässer. Von den Ufern und vom Steg wird das Gewässer zum Angeln genutzt. An den Ufern wird gelagert und Müll abgeladen.

Vorkommen an Biotoptypen

1	TF	Typ	HF	F.Anteil
2	BTYP	Biotoptyp	- gesetzl. Grundl.	
3	Zusatz	Zusatz zum Biotoptypen		
4	LRT	Lebensraumtyp		
1	1		Ja	100 %
2	SER	Naturnahes, nährstoffreiches Regenrückhaltebecken (2000)		

Räumliche Lage

Lagebeschreibung

Nachbarnutzung/en

Rechtswert (X)	560876	Hochwert (Y)	5926284
Bezirk	Harburg	Naturraum	Altländer Randmoorsenke (671.22)
Stadtteil (OT-Nr.)	Moorburg (712)	Gemarkung	Moorburg (704)
Digitaler Grünplan	<input type="checkbox"/> Hafengesamtgebiet	<input type="checkbox"/> Ramsargebiet	<input type="checkbox"/> EG-Vogelschutzgeb.
Ausgleichsflächen	<input checked="" type="checkbox"/> Biosphärenreservat	<input type="checkbox"/> Nationalpark	<input type="checkbox"/>
NSG / ND / LSG	LSG Moorburg [HH-2043 / Anteil: 100%]		
FFH-GEBIET			
Wasserschutzgebiet			

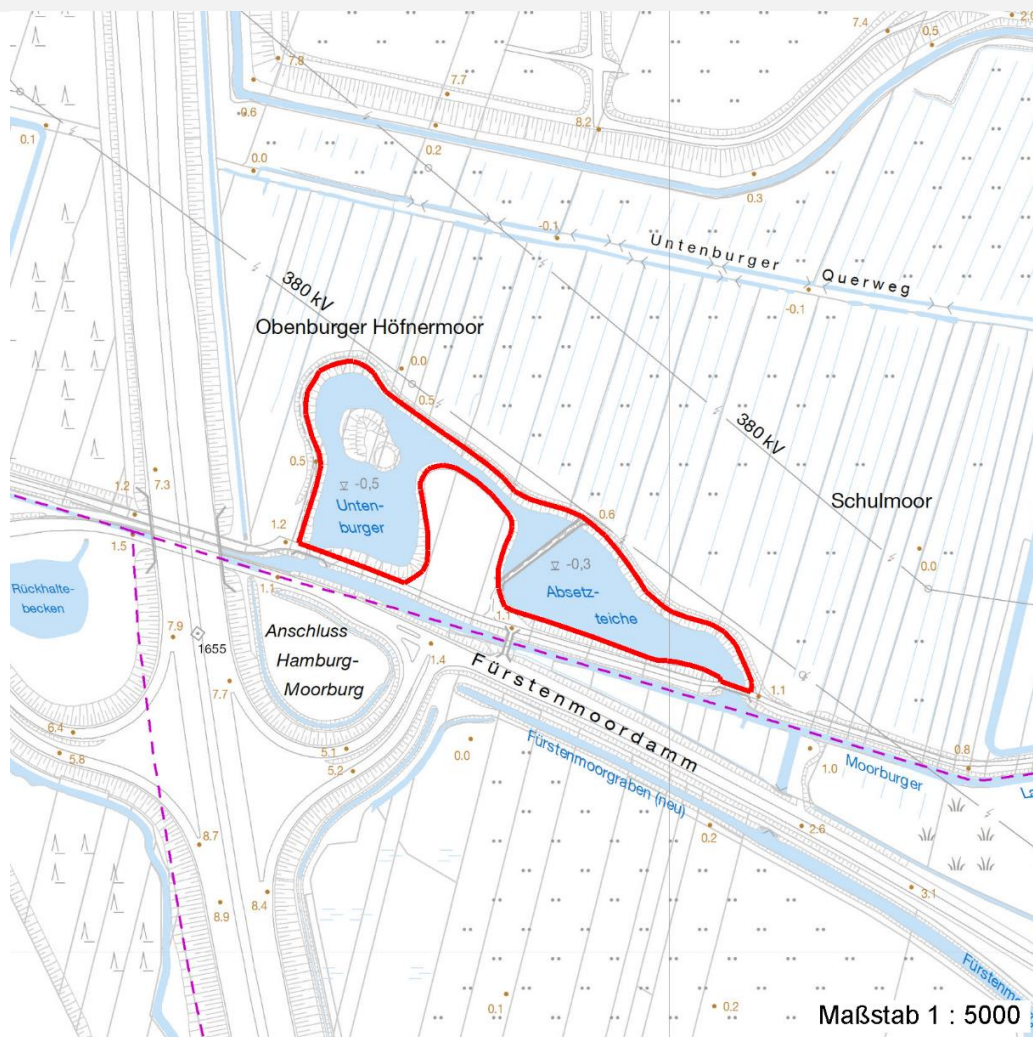
Erhebungsbogen

B

Projekt	Biotopkartierung Hamburg	Interne Nr.	16774
Handlungsbedarf	Nein	DK5 DK5-GK	6026 6028
Bearbeitung	BEG	DK5 - Name	Moorburg-Mitte
Räumliche Abbildung	Fläche	Biotop-Nr. alt	16 32
Anzahl Abschnitte	1	Kartierung	08.08.2010
		Fläche / Länge [m²/m]	18949,3199
		Breite (lineare Abb.) [m]	

Räumliche Lage

Karte



Weitere Erhebungsbögen

Interne Nr.	Interne Nr. Zuordnung	DK5	Biotop-Nr.	Kartierung	Zuordnung	DK5 (GK)	Biotop-Nr. (alt)
16774	16766	6026	16	03.06.2002	K	6028	32

Zuordnung: N = nachfolgende Kartierung, K = weitere Kartierungen (zeitlich vorher oder nachher)

Foto

Interne Nr.	Index	Dateiname	Aufnahmerichtung
646	0	6026_16_080810_1.JPG	Osten
647	0	6026_16_080810_2.JPG	
648	0	6026_16_080810_3.JPG	Südsüdost

Weitere Angaben

Merkmal **Wert**

Auswertung

07.04.2020

Seite 2 von 5

Erhebungsbogen

B

Projekt	Biotopkartierung Hamburg		Interne Nr.	16774	
			DK5 DK5-GK	6026	6028
Handlungsbedarf	Nein		DK5 - Name	Moorburg-Mitte	
Bearbeitung	BEG	Kopie	Ja	Biotop-Nr. alt	16 32
Räumliche Abbildung	Fläche		Kartierung	08.08.2010	
Anzahl Abschnitte	1		Fläche / Länge [m²/m]	18949,3199	
			Breite (lineare Abb.) [m]		

Weitere Angaben

Merkmal	Wert
Gefährdung / Einflüsse	Schlechte Wasserqualität durch zulaufendes Wasser aus den Wettern und von der benachbarten Autobahn, Störungen durch Freizeitnutzungen auf fast allen Ufern, potentiell große Wasserstandsschwankungen.
Maßnahmen	Ein Teil der Ufer vom Zutritt und der Freizeitnutzung möglichst ausgrenzen, möglichst gute Wasserqualität anstreben; evtl. Vorklärung in Röhrichtflächen.

Foto

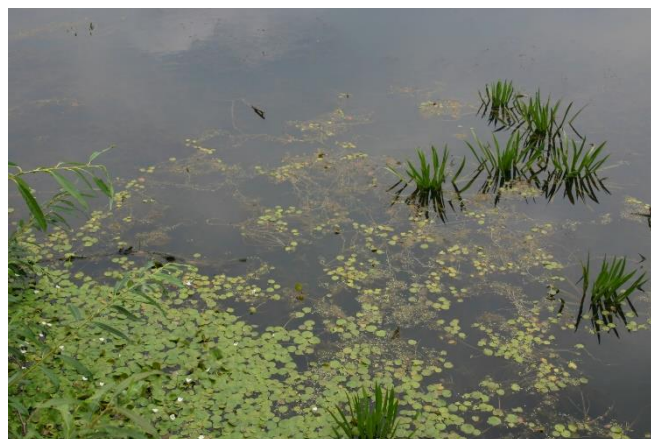
Fotodatei 6026_16_080810_1.JPG
Bildbeschreibung Rückhaltebecken: Weidengebüsch, naturnaher Uferbereich

Aufnahmerichtung Osten



Fotodatei 6026_16_080810_2.JPG
Bildbeschreibung Randliche Wasservegetation aus Froschbiss, Krebschere und Wasserpest

Aufnahmerichtung



Foto

Fotodatei 6026_16_080810_3.JPG
Bildbeschreibung Rückhaltebecken: Freizeitnutzung, Wassertrübung

Aufnahmerichtung Südsüdost



Fotodatei
Bildbeschreibung

Aufnahmerichtung

Erhebungsbogen

B

Projekt	Biotopkartierung Hamburg	Interne Nr.	16774
		DK5 DK5-GK	6026 6028
Handlungsbedarf	Nein	DK5 - Name	Moorburg-Mitte
Bearbeitung	BEG	Biotop-Nr. alt	16 32
Räumliche Abbildung	Fläche	Kartierung	08.08.2010
Anzahl Abschnitte	1	Fläche / Länge [m²/m]	18949,3199
		Breite (lineare Abb.) [m]	

Teilflächenbeschreibung

Teilflächentyp		Teilflächen-Nr.	1
Biototyp	Naturnahes, nährstoffreiches Regenrückhaltebecken (2000)	Biototyp	SER
- Zusatz		- gesetzl. Grundl.	
FFH-LRT		FFH-LRT	
Beschreibung		Entw.potential LRT	
		Hauptfläche	Ja
		Flächenanteil	100 %
		FFH-Unters.Fläche	Nein
		Saatgutfläche	Nein

Weitere Angaben

Merkmal	Wert
Gewässer	
Trübung	m - mittlere Trübung
Sichttiefe	<1 m - hypertroph
Standort, Relief	
Relief	flach
Böschungsneigung	sehr flach - < 1:3
Belichtung	7 - halbsonnig

Zeigerwerte der Pflanzenartenliste (Auswertung)

Standort	Belichtung	halbsonnig	7,1
Boden	Feuchte	sehr naß	9,2
	Stickstoff (N)	mäßig stickstoffarm bis stickstoffreich	6,5
	Reaktion	schwach sauer	6,4
Vegetation	Mahdverträglichkeit	schnittempfindlich bis mäßig schnittverträglich	3,6
Zeigerwerte	Futterwert	sehr geringwertiges Futter	1,7
	Wechselfeuchteanzeiger		3
	Giftpflanzen		1
	Überschw.anzeiger		7

Pflanzenartenliste

Gruppe / Pflanzenart	MS	M	W	Vs	St	PA	Ph	Sz	VS	V	G	cf	§	Rote Liste			
														HH	ND	SH	D
Tracheobionta (Gefäßpflanzen)																	
Carex acutiformis (Sumpf-Segge)	7	w		-	-												
Carex disticha (Zweizeilige Segge)	7	w		-	-									V	V		
Carex pseudocyperus (Scheinzyper-Segge)	7	w		-	-												
Ceratophyllum demersum (Rauhes Hornblatt)	7	l		-	-									V			
Comarum palustre (Sumpf-Blutauge)	7	w		-	-									V	3		
Elodea canadensis (Kanadische Wasserpest)	7	w		-	-												
Epilobium hirsutum (Zottiges Weidenröschen)	7	z		-	-												
Filipendula ulmaria (Mädesüß)	7	z		-	-												
Glyceria maxima (Wasser-Schwaden)	7	w		-	-												
Hydrocharis morsus-ranae (Froschbiß)	7	w		-	-									V	V V		

Erhebungsbogen

B

Projekt	Biotopkartierung Hamburg	Interne Nr.	16774
		DK5 DK5-GK	6026 6028
Handlungsbedarf	Nein	DK5 - Name	Moorburg-Mitte
Bearbeitung	BEG	Biotop-Nr. alt	16 32
Räumliche Abbildung	Fläche	Kartierung	08.08.2010
Anzahl Abschnitte	1	Fläche / Länge [m²/m]	18949,3199
		Breite (lineare Abb.) [m]	

Pflanzenartenliste

Gruppe / Pflanzenart	MS	M	W	Vs	St	PA	Ph	Sz	VS	V	G	cf	Rote Liste						
													§	HH	ND	SH	D		
Iris pseudacorus (Gelbe Schwertlilie)	7	w		-	-									b					
Juncus effusus (Flutter-Binse)	7	l		-	-														
Lemna minor (Kleine Wasserlinse)	7	z		-	-														
Lycopus europaeus (Gewöhnlicher Wolfstrapp)	7	z		-	-														
Lythrum salicaria (Blut-Weiderich)	7	w		-	-														
Rorippa palustris (Gewöhnliche Sumpfkresse)	7	z		-	-														
Rumex hydrolapathum (Fluss-Ampfer)	7	z		-	-														
Rumex obtusifolius (Stumpflättriger Ampfer)	7	w		-	-														
Spirodela polyrhiza (Vielwurzlige Teichlinse)	7	w		-	-														
Stratiotes aloides (Krebsschere)	7	w		-	-									b	3	3	3	3	3
Symphytum officinale (Echter Beinwell)	7	w		-	-														
Anzahl Rote Liste Arten														5	1	4	2		
Anzahl Arten														21					

MS: Mengensystem; M: Mengenangabe, W: Bewertung der Art (FFH-Monitoring), Vs: Vegetationsschicht, St: Status, PA: Autor Phänologie; Ph: Phänologie, Sz: Soziabilität, VS: Vitalitätssystem; V: Vitalität, G: Geschlecht, cf: unsichere Bestimmung, §: Schutz nach BNatSchG, HH: Rote Liste Hamburg, Nds: Rote Liste Niedersachsen, SH: Rote Liste Schleswig-Holstein, D: Rote Liste Deutschland