

Erhebungsbogen

B

Projekt	Biotopkartierung Hamburg	Interne Nr.	139174
		DK5 DK5-GK	6026 6028
Handlungsbedarf	Nein	DK5 - Name	Moorburg-Mitte
Bearbeitung	NAB	Biotop-Nr. alt	156 10093
Räumliche Abbildung	Fläche	Kartierung	13.07.2019
Anzahl Abschnitte	1	Fläche / Länge [m²/m]	5493,8169
		Breite (lineare Abb.) [m]	

Gesetzlicher Schutz	§ 30 (2) 2.3 Röhrichte	Schutz nur teilweise	Nein
----------------------------	------------------------	-----------------------------	-------------

Gesamtbewertung	6 Wertvoll
– Alter	5 Biotop mittleren Alters, 20 bis 50 Jahre
– Belastungsgrad	7 Flächenhaft geringe oder Vorbelastung mit schwachem Einfluß
– Ökolog. Funktion	7 Sehr hohe Bedeutung in einem Biotopkomplex, für den lokalen Biotopverbund oder als Puffer
– Seltenheit	6 Seltener Biotoptyp, ohne seltene oder bedrohte Pflges., ungesättigtes Artenspektrum, reliktsche RL-Arten

Bestandsbeschreibung

Von Arten der Röhrichte und der feuchten Hochstaudenfluren sowie vermutlich Brennnessel geprägter Offenbereich auf dem Wasserwerksgelände Käthnermoor. Randlich Einwanderung von Gehölzen. Der Bestand konnte nicht betreten und nicht direkt eingesehen werden, es wird davon ausgegangen, dass die Vegetation der Krautschicht des umgebenden Gehölzes entspricht, die Artenliste des umgebenden Biotopes wurde kopiert.

Vorkommen an Biotoptypen

1	TF	Typ	HF	F.Anteil
2	BTYP	Biotoptyp		- gesetzl. Grundl.
3	Zusatz	Zusatz zum Biotoptypen		
4	LRT	Lebensraumtyp		
1	1		Ja	100 %
2	NRZ	Sonstiges Röhricht (2018)		§ 30 (2) 2.3
3	re	Beetrelief (mit Gruppen) (re)		

Räumliche Lage

Lagebeschreibung	Wasserwerksgelände Käthnermoor am Moorburger Hinterdeich		
Nachbarnutzung/en	Landwirtschaft, Verkehr, Sukzessionsflächen		
Rechtswert (X)	561348	Hochwert (Y)	5926269
Bezirk	Harburg	Naturraum	Altländer Randmoorsenke (671.22)
Stadtteil (OT-Nr.)	Moorburg (712)	Gemarkung	Moorburg (704)
Digitaler Grünplan	<input type="checkbox"/> Hafengesamtgebiet	<input checked="" type="checkbox"/> Ramsargebiet	<input type="checkbox"/> EG-Vogelschutzgeb.
Ausgleichsflächen	<input type="checkbox"/> Biosphärenreservat	<input type="checkbox"/> Nationalpark	<input type="checkbox"/>
NSG / ND / LSG	LSG Moorburg [HH-2043 / Anteil: 100%]		
FFH-GEBIET			
Wasserschutzgebiet			

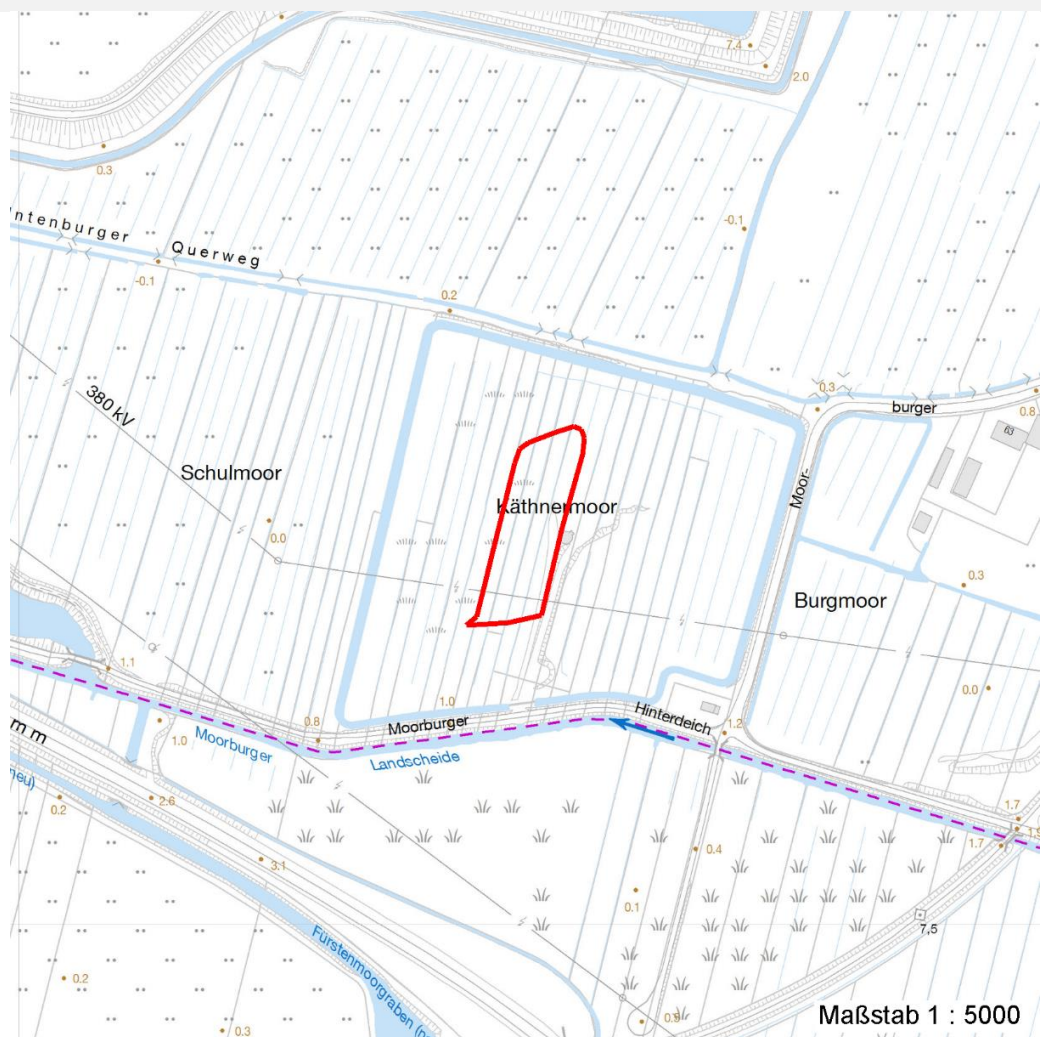
Erhebungsbogen

B

Projekt	Biotopkartierung Hamburg	Interne Nr.	139174
		DK5 DK5-GK	6026 6028
		DK5 - Name	Moorburg-Mitte
Handlungsbedarf	Nein	Biotop-Nr. alt	156 10093
Bearbeitung	NAB	Kartierung	13.07.2019
Räumliche Abbildung	Fläche	Fläche / Länge [m²/m]	5493,8169
Anzahl Abschnitte	1	Breite (lineare Abb.) [m]	

Räumliche Lage

Karte



Weitere Erhebungsbögen

Interne Nr.	Interne Nr. Zuordnung	DK5	Biotop-Nr.	Kartierung	Zuordnung	DK5 (GK)	Biotop-Nr. (alt)
139174	16887	6026	156	14.08.2010	K	6028	10093
139174	16703	6026	25	03.06.2002	<	6028	42

Zuordnung: N = nachfolgende Kartierung, K = weitere Kartierungen (zeitlich vorher oder nachher)

Foto

Interne Nr.	Index	Dateiname	Aufnahmerichtung
75799	0	6026_156_130719_1.JPG	

Weitere Angaben

Merkmal	Wert
Auswertung	
Wertgesichtspunkte	Bedeutung für den Biotopverbund

Erhebungsbogen

B

Projekt	Biotopkartierung Hamburg	Interne Nr.	139174
		DK5 DK5-GK	6026 6028
Handlungsbedarf	Nein	DK5 - Name	Moorburg-Mitte
Bearbeitung	NAB	Biotop-Nr. alt	156 10093
Räumliche Abbildung	Fläche	Kartierung	13.07.2019
Anzahl Abschnitte	1	Fläche / Länge [m²/m]	5493,8169
		Breite (lineare Abb.) [m]	

Weitere Angaben

Merkmal	Wert
zoologisch bedeutsame Strukturen	Teil eines größeren Biotopkomplexes
Bedeutung für Tiergruppe	Röhricht Amphibien Vögel
Maßnahmen	1.1 - Sukzession ungestört ablaufen lassen 1.25 - Wasserstand anheben

Foto

Fotodatei	6026_156_130719_1.JPG	Fotodatei	
Bildbeschreibung	k.A.	Bildbeschreibung	
Aufnahmerichtung		Aufnahmerichtung	



Teilflächenbeschreibung

Teilflächentyp		Teilflächen-Nr.	1
Biotoptyp	Sonstiges Röhricht (2018)	Biotoptyp	NRZ
- Zusatz	Beetrelief (mit Grüppen) (re)	- gesetzl. Grundl.	(§ 30 (2) 2.2), § 30 (2) 2.3
FFH-LRT		FFH-LRT	
Beschreibung		Entw.potential LRT	Ja
		Hauptfläche	100 %
		Flächenanteil	Nein
		FFH-Unters.Fläche	Nein
		Saatgutfläche	Nein

Erhebungsbogen

B

Projekt	Biotopkartierung Hamburg		Interne Nr.	139174	
			DK5 DK5-GK	6026	6028
Handlungsbedarf	Nein		DK5 - Name	Moorburg-Mitte	
Bearbeitung	NAB	Kopie	Ja	Biotop-Nr. alt	156 10093
Räumliche Abbildung	Fläche		Kartierung	13.07.2019	
Anzahl Abschnitte	1		Fläche / Länge [m²/m]	5493,8169	
			Breite (lineare Abb.) [m]		

Zeigerwerte der Pflanzenartenliste (Auswertung)

Standort	Belichtung	halbsonnig	7,5
Boden	Feuchte	naß	7,5
	Stickstoff (N)	stickstoffreich	7,1
	Reaktion	neutral	6,6
Vegetation	Mahdverträglichkeit	schnittempfindlich bis mäßig schnittverträglich	4
Zeigerwerte	Futterwert	sehr geringwertiges Futter	2,2
	Wechselfeuchteanzeiger		4
	Giftpflanzen		1
	Überschw.anzeiger		6

Pflanzenartenliste

Gruppe / Pflanzenart	MS	M	W	Vs	St	PA	Ph	Sz	VS	V	G	cf	§	Rote Liste			
														HH	ND	SH	D
Tracheobionta (Gefäßpflanzen)																	
Betula pubescens (Moor-Birke)	7	z		B2													
Calamagrostis arundinacea (Wald-Reitgras)	7	z												1	V		
Calystegia sepium (Zaun-Winde)	7	h															
Carex acuta (Schlank-Segge)	7	l													V		
Deschampsia cespitosa (Rasen-Schmiele)	7	z															
Epilobium hirsutum (Zottiges Weidenröschen)	7	z															
Filipendula ulmaria (Mädesüß)	7	w															
Glyceria maxima (Wasser-Schwaden)	7	l															
Humulus lupulus (Hopfen)	7	z															
Iris pseudacorus (Gelbe Schwertlilie)	7	z												b			
Juncus effusus (Flatter-Binse)	7	w															
Lycopus europaeus (Gewöhnlicher Wolfstrapp)	7	w															
Lythrum salicaria (Blut-Weiderich)	7	w															
Phalaris arundinacea (Rohr-Glanzgras)	7	l															
Phragmites australis (Schilf)	7	l															
Populus x canadensis (Hybrid-Pappel)	7	w		B1													
Prunus cerasifera (Kirsch-Pflaume)	7	z		S													
Rubus fruticosus agg. (Artengruppe Echte Brombeere)	7	l															
Salix cinerea (Grau-Weide)	7	w		S													
Salix viminalis (Korb-Weide)	7	z		S													
Solidago gigantea (Riesen-Goldrute)	7	l															
Typha latifolia (Breitblättriger Rohrkolben)	7	z															
Urtica dioica (Große Brennessel)	7	l															
Anzahl Rote Liste Arten														1	2		
Anzahl Arten														23			

MS: Mengensystem; M: Mengenangabe, W: Bewertung der Art (FFH-Monitoring), Vs: Vegetationsschicht, St: Status, PA: Autor Phänologie; Ph: Phänologie, Sz: Soziabilität, VS: Vitalitätssystem; V: Vitalität, G: Geschlecht, cf: unsichere Bestimmung, §: Schutz nach BNatSchG, HH: Rote Liste Hamburg, Nds: Rote Liste Niedersachsen, SH: Rote Liste Schleswig-Holstein, D: Rote Liste Deutschland