

Erhebungsbogen

B

Projekt	Biotopkartierung Hamburg	Interne Nr.	139173
		DK5 DK5-GK	6026 6028
Handlungsbedarf	Nein	DK5 - Name	Moorburg-Mitte
Bearbeitung	NAB	Biotop-Nr. alt	155 10092
Räumliche Abbildung	Fläche	Kartierung	13.07.2019
Anzahl Abschnitte	2	Fläche / Länge [m²/m]	19460,63
		Breite (lineare Abb.) [m]	

Gesetzlicher Schutz	§ 30 (2) 2.2 Sümpfe	Schutz nur teilweise	Nein
----------------------------	---------------------	-----------------------------	-------------

Gesamtbewertung	6 Wertvoll
– Alter	5 Biotop mittleren Alters, 20 bis 50 Jahre
– Belastungsgrad	8 geringe örtliche oder punktuelle Belastung
– Ökolog. Funktion	7 Sehr hohe Bedeutung in einem Biotopkomplex, für den lokalen Biotopverbund oder als Puffer
– Seltenheit	6 Seltener Biotoptyp, ohne seltene oder bedrohte Pflges., ungesättigtes Artenspektrum, reliktsche RL-Arten

Bestandsbeschreibung

Wasserwerksgelände Käthnermoor: aus einem gepflanzten Bestand hervorgegangenes naturnahes Gebüsch aus vorherrschender Korbweide, die Krautschicht wird von Arten der Röhrichte und der feuchten Hochstaudenfluren gebildet.

Vorkommen an Biotoptypen			
1	TF	Typ	HF F.Anteil
2	BTYP	Biotoptyp	- gesetzl. Grundl.
3	Zusatz	Zusatz zum Biotoptypen	
4	LRT	Lebensraumtyp	
1	1		Ja 100 %
2	HSC	Weiden-Moor- und Sumpfbüsch nährstoffreicher Standorte (2018)	(§ 30 (2) 4.1)
3	re	Beetrelief (mit Gruppen) (re)	

Räumliche Lage

Lagebeschreibung	Käthnermoor: Wasserwerksgelände nördl. Moorburger Hinterdeich		
Nachbarnutzung/en	Landwirtschaft, Verkehr, Sukzessionsfläche		
Rechtswert (X)	561293	Hochwert (Y)	5926296
Bezirk	Harburg	Naturraum	Altländer Randmoorsenke (671.22)
Stadtteil (OT-Nr.)	Moorburg (712)	Gemarkung	Moorburg (704)
Digitaler Grünplan	<input type="checkbox"/> Hafengesamtgebiet	<input checked="" type="checkbox"/> Ramsargebiet	<input type="checkbox"/> EG-Vogelschutzgeb.
Ausgleichsflächen	<input type="checkbox"/> Biosphärenreservat	<input type="checkbox"/> Nationalpark	<input type="checkbox"/>
NSG / ND / LSG	LSG Moorburg [HH-2043 / Anteil: 100%]		
FFH-GEBIET			
Wasserschutzgebiet			

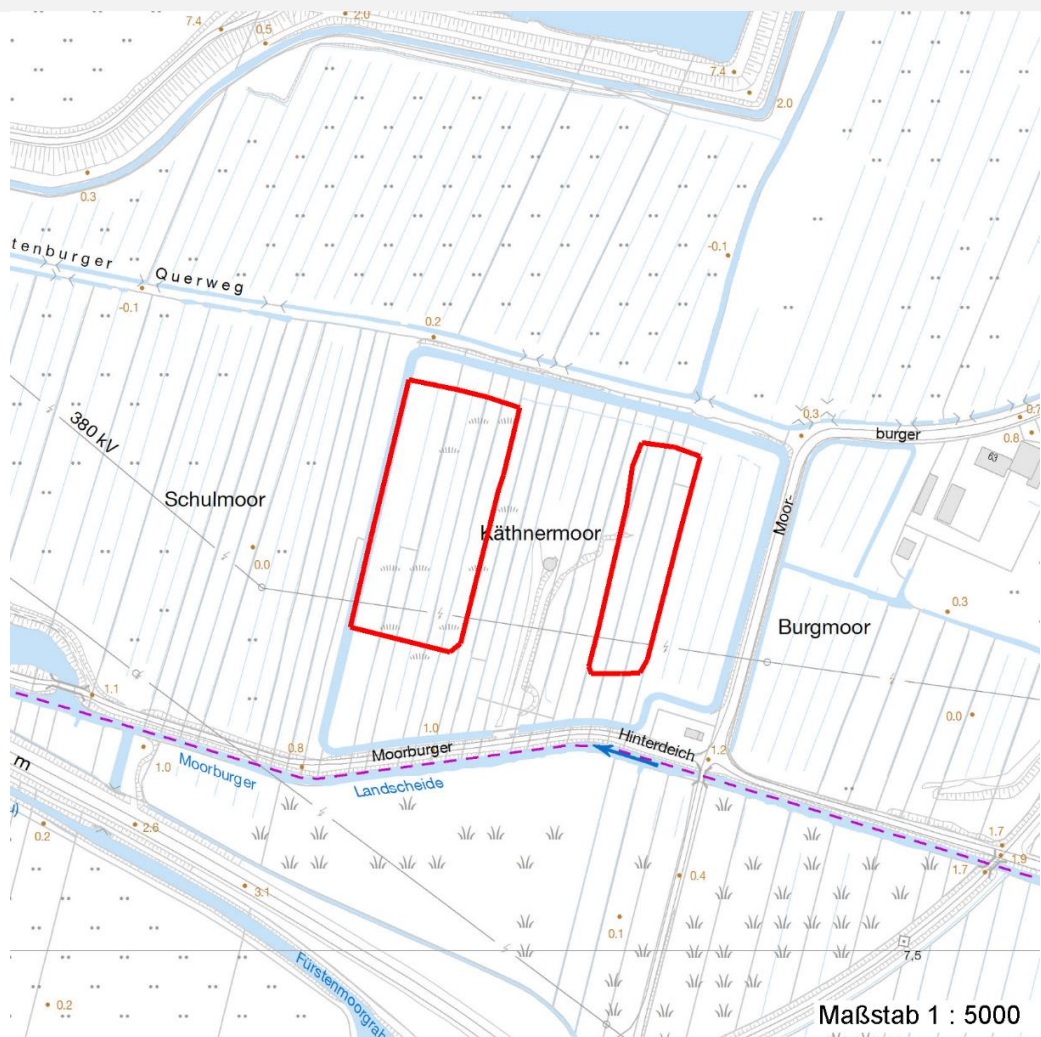
Erhebungsbogen

B

Projekt	Biotopkartierung Hamburg	Interne Nr.	139173
		DK5 DK5-GK	6026 6028
		DK5 - Name	Moorburg-Mitte
Handlungsbedarf	Nein	Biotop-Nr. alt	155 10092
Bearbeitung	NAB	Kartierung	13.07.2019
Räumliche Abbildung	Fläche	Fläche / Länge [m²/m]	19460,63
Anzahl Abschnitte	2	Breite (lineare Abb.) [m]	

Räumliche Lage

Karte



Weitere Erhebungsbögen

Interne Nr.	Interne Nr. Zuordnung	DK5	Biotop-Nr.	Kartierung	Zuordnung	DK5 (GK)	Biotop-Nr. (alt)
139173	16771	6026	155	14.08.2010	K	6028	10092
139173	16703	6026	25	03.06.2002	<	6028	42

Zuordnung: N = nachfolgende Kartierung, K = weitere Kartierungen (zeitlich vorher oder nachher)

Foto

Interne Nr.	Index	Dateiname	Aufnahmerichtung
75798	0	6026_155_130719_1.JPG	

Weitere Angaben

Merkmal	Wert
Auswertung	
Wertgesichtspunkte	Bedeutung für den Biotopverbund

Erhebungsbogen

B

Projekt	Biotopkartierung Hamburg	Interne Nr.	139173
		DK5 DK5-GK	6026 6028
Handlungsbedarf	Nein	DK5 - Name	Moorburg-Mitte
Bearbeitung	NAB	Biotop-Nr. alt	155 10092
Räumliche Abbildung	Fläche	Kartierung	13.07.2019
Anzahl Abschnitte	2	Fläche / Länge [m²/m]	19460,63
		Breite (lineare Abb.) [m]	

Weitere Angaben

Merkmal	Wert
zoologisch bedeutsame Strukturen	Dichte Gehölzstruktur Röhricht
Bedeutung für Tiergruppe	Vögel
Maßnahmen	1.1 - Sukzession ungestört ablaufen lassen 1.25 - Wasserstand anheben

Foto

Fotodatei	6026_155_130719_1.JPG	Fotodatei	
Bildbeschreibung	k.A.	Bildbeschreibung	
Aufnahmerichtung		Aufnahmerichtung	



Teilflächenbeschreibung

Teilflächentyp		Teilflächen-Nr.	1
Biotoptyp	Weiden-Moor- und Sumpfgewächsbüsch nährstoffreicher Standorte (2018)	Biotoptyp	HSC
- Zusatz	Beetrelief (mit Gröppen) (re)	- gesetzl. Grundl.	(§ 30 (2) 1.2), (§ 30 (2) 2.1), (§ 30 (2) 2.2), (§ 30 (2) 4.1), (§ 30 (2) 4.2)
FFH-LRT Beschreibung		FFH-LRT Entw.potential LRT	
		Hauptfläche	Ja
		Flächenanteil	100 %
		FFH-Unters.Fläche	Nein
		Saatgutfläche	Nein

Erhebungsbogen

B

Projekt	Biotopkartierung Hamburg	Interne Nr.	139173
		DK5 DK5-GK	6026 6028
Handlungsbedarf	Nein	DK5 - Name	Moorburg-Mitte
Bearbeitung	NAB	Biotop-Nr. alt	155 10092
Räumliche Abbildung	Fläche	Kartierung	13.07.2019
Anzahl Abschnitte	2	Fläche / Länge [m²/m]	19460,63
		Breite (lineare Abb.) [m]	

Zeigerwerte der Pflanzenartenliste (Auswertung)

Standort	Belichtung	halbsonnig	7,3
Boden	Feuchte	naß	7,7
	Stickstoff (N)	stickstoffreich	7
	Reaktion	neutral	6,7
Vegetation	Mahdverträglichkeit	schnittempfindlich bis mäßig schnittverträglich	3,8
Zeigerwerte	Futterwert	sehr geringwertiges Futter	2,1
	Wechselfeuchteanzeiger		4
	Giftpflanzen		1
	Überschw.anzeiger		6

Pflanzenartenliste

Gruppe / Pflanzenart	MS	M	W	Vs	St	PA	Ph	Sz	VS	V	G	cf	§	Rote Liste			
														HH	ND	SH	D
Tracheobionta (Gefäßpflanzen)																	
Betula pendula (Hänge-Birke)	7	w		B2													
Betula pubescens (Moor-Birke)	7	z		B2													
Calamagrostis arundinacea (Wald-Reitgras)	7	z											1	V			
Calystegia sepium (Zaun-Winde)	7	h															
Carex acuta (Schlank-Segge)	7	l												V			
Deschampsia cespitosa (Rasen-Schmiele)	7	z															
Epilobium hirsutum (Zottiges Weidenröschen)	7	l															
Filipendula ulmaria (Mädesüß)	7	w															
Glyceria maxima (Wasser-Schwaden)	7	l															
Humulus lupulus (Hopfen)	7	z															
Iris pseudacorus (Gelbe Schwertlilie)	7	z											b				
Juncus effusus (Flatter-Binse)	7	w															
Lycopus europaeus (Gewöhnlicher Wolfstrapp)	7	w															
Lythrum salicaria (Blut-Weiderich)	7	w															
Phalaris arundinacea (Rohr-Glanzgras)	7	l															
Phragmites australis (Schilf)	7	l															
Populus x canadensis (Hybrid-Pappel)	7	w		B1													
Prunus cerasifera (Kirsch-Pflaume)	7	w															
Rubus fruticosus agg. (Artengruppe Echte Brombeere)	7	l															
Salix cinerea (Grau-Weide)	7	z															
Salix viminalis (Korb-Weide)	7	d															
Solidago gigantea (Riesen-Goldrute)	7	l															
Typha latifolia (Breitblättriger Rohrkolben)	7	z															
Urtica dioica (Große Brennessel)	7	l															
Anzahl Rote Liste Arten														1	2		
Anzahl Arten														24			

MS: Mengensystem; M: Mengenangabe, W: Bewertung der Art (FFH-Monitoring), Vs: Vegetationsschicht, St: Status, PA: Autor Phänologie; Ph: Phänologie, Sz: Soziabilität, VS: Vitalitätssystem; V: Vitalität, G: Geschlecht, cf: unsichere Bestimmung, §: Schutz nach BNatSchG, HH: Rote Liste Hamburg, Nds: Rote Liste Niedersachsen, SH: Rote Liste Schleswig-Holstein, D: Rote Liste Deutschland