

Erhebungsbogen

B

Projekt	Biotopkartierung Hamburg	Interne Nr.	16448
		DK5 DK5-GK	6024 6026
Handlungsbedarf	Nein	DK5 - Name	Bostelbek
Bearbeitung	NET	Biotop-Nr. alt	97 107
Räumliche Abbildung	Fläche	Kartierung	31.07.2000
Anzahl Abschnitte	1	Fläche / Länge [m²/m]	11643,1385
		Breite (lineare Abb.) [m]	

Gesetzlicher Schutz **_ kein gesetzl. Schutz kein gesetzlich geschütztes Biotop** **Schutz nur teilweise** **Nein**

Gesamtbewertung	4	Verarmt, entwicklungsfähig
– Alter	5	Biotop mittleren Alters, 20 bis 50 Jahre
– Belastungsgrad	2	Flächenhafte starke bis kritische Belastung
– Ökolog. Funktion	5	Bedeutung in einem Biotopkomplex, für den lokalen Biotopverbund oder als Puffer
– Seltenheit	5	Seltener Biotoptyp, floristisch stark verarmt, ohne seltener Pflges. od. verbr. artenreicher Biotoptyp

Bestandsbeschreibung

Schmaler Streifen entlang der Autobahn, der vornehmlich mit Kiefern und Birken aber auch mit Weiden, Schlehen, Hainbuchen usw. bepflanzt wurde, die jetzt ca. 8 m hoch sind. Späte Traubenkirsche kommt häufig vor. Die Krautschicht ist oft relativ naturnah mit Rot-Straußgras, Brombeere, Drahtschmiele und Blaubeere. In lichten Randbereichen wächst auch Johanniskraut, Glatthafer und Schafgarbe. Aus der Zeit vor dem Autobahnbau sind einige ältere Kiefern erhalten. Die breite Zufahrt zur ungenutzten Autobahnmeisterei ist weitgehend funktionslos.

Vorkommen an Biotoptypen

1	TF	Typ	HF	F.Anteil
2	BTYP	Biotoptyp		- gesetzl. Grundl.
3	Zusatz	Zusatz zum Biotoptypen		
4	LRT	Lebensraumtyp		
1	1		Ja	100 %
2	HGT	Naturnahes Gehölz trockener Standorte (2000)		
3	2	schwaches bis mittleres Baumholz, Brusthöhendurchmesser 13 - < 50 cm (2)		

Räumliche Lage

Lagebeschreibung	Östlich der Auffahrt Heimfeld, südlich der ehemaligen Autobahnmeisterei		
Nachbarnutzung/en	Autobahn, Wald		
Rechtswert (X)	561558	Hochwert (Y)	5924552
Bezirk	Harburg	Naturraum	Harburger Berge (640.00)
Stadtteil (OT-Nr.)	Heimfeld (711)	Gemarkung	Vahrendorf-Forst (712)
Digitaler Grünplan	<input type="checkbox"/> Hafengesamtgebiet	<input type="checkbox"/> Ramsargebiet	<input type="checkbox"/> EG-Vogelschutzgeb.
Ausgleichsflächen	<input type="checkbox"/> Biosphärenreservat	<input type="checkbox"/> Nationalpark	<input type="checkbox"/>
NSG / ND / LSG	LSG Vahrendorf Forst (Haake), Heimfeld, Eissendorf und Marmstorf [HH-2039 / Anteil: 100%]		
FFH-GEBIET			
Wasserschutzgebiet	Süderelbmarsch/Harburger Berge [2 / Anteil: 6%], Süderelbmarsch/Harburger Berge [3 / Anteil: 94%]		

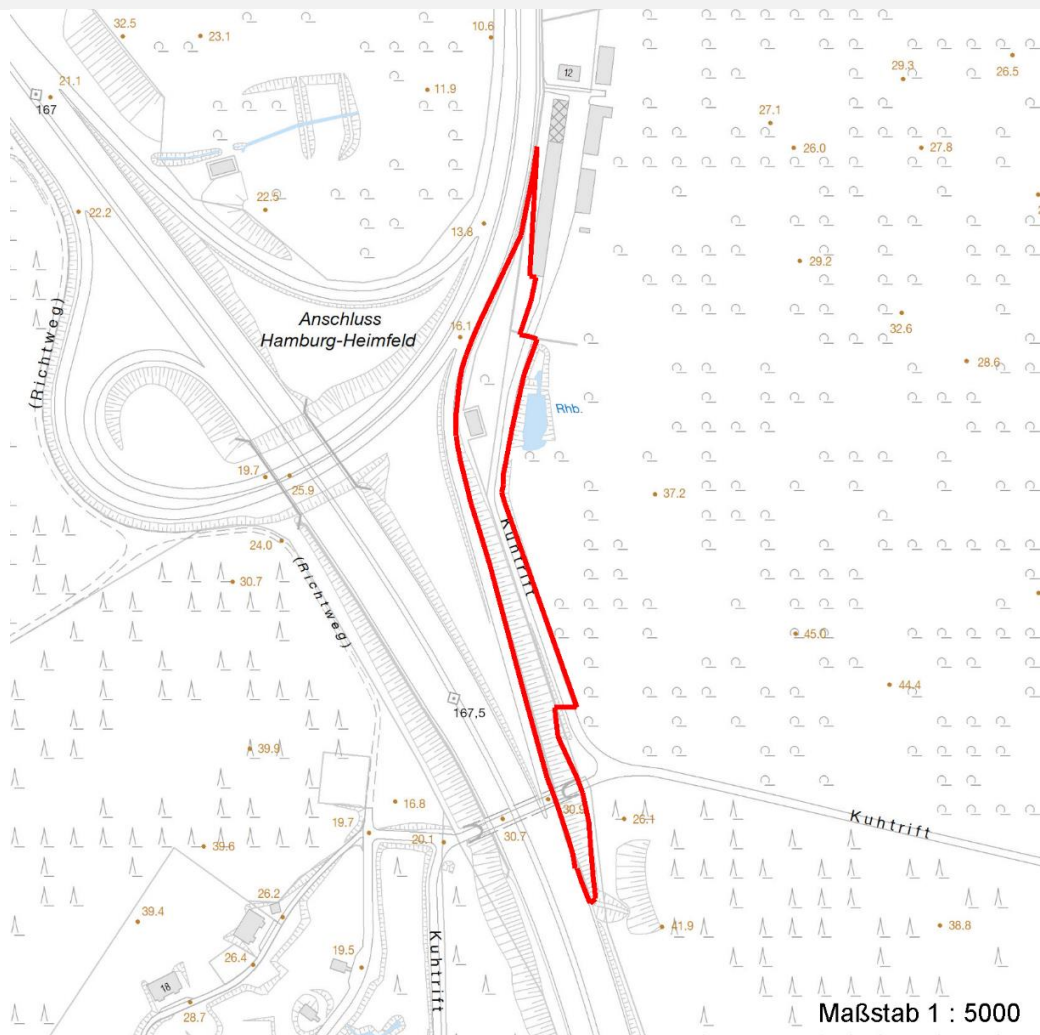
Erhebungsbogen

B

Projekt	Biotopkartierung Hamburg		Interne Nr.	16448	
			DK5 DK5-GK	6024	6026
			DK5 - Name	Bostelbek	
Handlungsbedarf	Nein		Biotop-Nr. alt	97	107
Bearbeitung	NET	Kopie Nein	Kartierung	31.07.2000	
Räumliche Abbildung	Fläche		Fläche / Länge [m²/m]	11643,1385	
Anzahl Abschnitte	1		Breite (lineare Abb.) [m]		

Räumliche Lage

Karte



Weitere Erhebungsbögen

Interne Nr.	Interne Nr. Zuordnung	DK5	Biotop-Nr.	Kartierung	Zuordnung	DK5 (GK)	Biotop-Nr. (alt)
16448	16432	6024	249	08.07.2008	N	6026	10136
16448	16349	6024	26	15.07.1985	/	6026	30
16448	16365	6024	27	15.07.1985	/	6026	31

Zuordnung: N = nachfolgende Kartierung, K = weitere Kartierungen (zeitlich vorher oder nachher)

Foto

Interne Nr.	Index	Dateiname	Aufnahmerichtung
44387	0	6024_97_310700_1.JPG	

Weitere Angaben

Merkmal	Wert
---------	------

Auswertung

07.04.2020

Erhebungsbogen

B

Projekt	Biotopkartierung Hamburg	Interne Nr.	16448
		DK5 DK5-GK	6024 6026
Handlungsbedarf	Nein	DK5 - Name	Bostelbek
Bearbeitung	NET	Biotop-Nr. alt	97 107
Räumliche Abbildung	Fläche	Kartierung	31.07.2000
Anzahl Abschnitte	1	Fläche / Länge [m²/m]	11643,1385
		Breite (lineare Abb.) [m]	

Weitere Angaben

Merkmal	Wert
Gefährdung / Einflüsse	Autoabgase, Immissionen
Wertgesichtspunkte	Naturnahe Krautschicht, positive Entwicklungstendenz
Maßnahmen	Möglichst extensive Pflege, standortfremde Arten gezielt entfernen. Straße zurückbauen

Foto

Fotodatei	6024_97_310700_1.JPG	Fotodatei
Bildbeschreibung	k.A.	Bildbeschreibung
Aufnahmerichtung		Aufnahmerichtung



Teilflächenbeschreibung

Teilflächentyp		Teilflächen-Nr.	1
Biotoptyp	Naturnahes Gehölz trockener Standorte (2000)	Biotoptyp	HGT
- Zusatz	schwaches bis mittleres Baumholz, Brusthöhendurchmesser 13 - < 50 cm (2)	- gesetzl. Grundl.	
FFH-LRT		FFH-LRT	
Beschreibung		Entw.potential LRT	Ja
		Hauptfläche	100 %
		Flächenanteil	Nein
		FFH-Unters.Fläche	Nein
		Saatgutfläche	Nein

Erhebungsbogen

B

Projekt	Biotopkartierung Hamburg		Interne Nr.	16448
			DK5 DK5-GK	6024 6026
Handlungsbedarf	Nein		DK5 - Name	Bostelbek
Bearbeitung	NET	Kopie	Biotop-Nr. alt	97 107
Räumliche Abbildung	Fläche	Nein	Kartierung	31.07.2000
Anzahl Abschnitte	1		Fläche / Länge [m²/m]	11643,1385
			Breite (lineare Abb.) [m]	

Weitere Angaben

Merkmal	Wert
Boden	
Feuchte	4 - mäßig trocken und wechselfeucht
Standort, Relief	
Relief	Autobahnrand
Neigung - Gelände	N4 - stark geneigt (18-27 %)
Ausrichtung	E - Ost
Belichtung	5 - halbschattig
Luft	keine Besonderheiten
Zusätze - Btyp	1 - Stangenholz, Brusthöhendurchmesser 7 - 20 cm
Veg. - Deckg./Ant.	
Gesamt	100 %
1. Baumschicht	80 %
Strauchschicht	30 %
1. Krautschicht	90 %
Veg. - Höhe	
Gesamt, durchschn.	8.00 m

Zeigerwerte der Pflanzenartenliste (Auswertung)

Standort	Belichtung	halbsonnig	6,7
Boden	Feuchte	frisch und mäßig frisch	4,8
	Stickstoff (N)	mäßig stickstoffarm	4,9
	Reaktion	mäßig sauer	5,4
Vegetation	Mahdverträglichkeit	schnittempfindlich bis mäßig schnittverträglich	4,5
Zeigerwerte	Futterwert	mäßige Futterqualität	3,8
	Wechselfeuchteanzeiger		2
	Giftpflanzen		0
	Überschw.anzeiger		1

Pflanzenartenliste

Gruppe / Pflanzenart	MS	M	W	Vs	St	PA	Ph	Sz	VS	V	G	cf	Rote Liste					
													§	HH	ND	SH	D	
Tracheobionta (Gefäßpflanzen)																		
Acer campestre (Feld-Ahorn)	7	z		S														
Achillea millefolium (Gewöhnliche Schafgarbe)	7	z		K1														
Agrostis capillaris (Rotes Straußgras)	7	h		K1														
Arrhenatherum elatius (Glatthafer)	7	w		K1														
Artemisia vulgaris (Gewöhnlicher Beifuß)	7	w		K1														
Betula pendula (Hänge-Birke)	7	h		B1														
Calamagrostis epigejos (Land-Reitgras)	7	w		K1														
Capsella bursa-pastoris (Gewöhnliches Hirtentäschel)	7	w		K1														
Carpinus betulus (Hainbuche)	7	z		B1														
Cirsium arvense (Acker-Kratzdistel)	7	z		K1														
Crataegus monogyna (Eingrifflicher Weißdorn)	7	z		S														
Deschampsia flexuosa (Draht-Schmiele)	7	z		K1														

Erhebungsbogen

B

Projekt	Biotopkartierung Hamburg		Interne Nr.	16448	
			DK5 DK5-GK	6024	6026
Handlungsbedarf	Nein		DK5 - Name	Bostelbek	
Bearbeitung	NET	Kopie	Biotop-Nr. alt	97	107
Räumliche Abbildung	Fläche	Nein	Kartierung	31.07.2000	
Anzahl Abschnitte	1		Fläche / Länge [m²/m]	11643,1385	
			Breite (lineare Abb.) [m]		

Gruppe / Pflanzenart	MS	M	W	Vs	St	PA	Ph	Sz	VS	V	G	cf	§	Rote Liste			
														HH	ND	SH	D
Dryopteris carthusiana agg. (Artengruppe Dorniger Wurmfarne)	7	w		K1													
Fagus sylvatica (Rotbuche)	7	w		S													
Holcus mollis (Weiches Honiggras)	7	z		K1													
Hypericum perforatum (Echtes Johanniskraut)	7	w		K1													
Impatiens parviflora (Kleinblütiges Springkraut)	7	z		K1													
Lamium galeobdolon agg. (Artengruppe Echte Goldnessel)	7	w		K1													
Lolium perenne (Ausdauerndes Weidelgras)	7	z		K1													
Molinia caerulea (Blaues Pfeifengras)	7	w		K1													
Phleum pratense (Wiesen-Lieschgras)	7	w		K1													
Pinus sylvestris (Wald-Kiefer)	7	h		B1													
Populus tremula (Zitter-Pappel)	7	z		S													
Prunus serotina (Späte Traubenkirsche)	7	h		S													
Prunus spinosa (Schlehe)	7	h		S													
Quercus petraea (Trauben-Eiche)	7	w		S													
Quercus robur (Stiel-Eiche)	7	w		B1													
Rubus fruticosus agg. (Artengruppe Echte Brombeere)	7	h		K1													
Rumex acetosella (Kleiner Sauerampfer)	7	w		K1													
Salix alba (Silber-Weide)	7	w		S													
Scorzoneroide autumnalis (Herbst-Löwenzahn)	7	w		K1													
Tussilago farfara (Huflattich)	7	w		K1													
Urtica dioica (Große Brennnessel)	7	z		K1													
Vaccinium myrtillus (Gewöhnliche Heidelbeere)	7	z		K1													
Veronica officinalis (Wald-Ehrenpreis)	7	w		K1													
Viburnum lantana (Wolliger Schneeball)	7	z		S													
														Anzahl Rote Liste Arten			
														Anzahl Arten			
														36			

MS: Mengensystem; M: Mengenangabe, W: Bewertung der Art (FFH-Monitoring), Vs: Vegetationsschicht, St: Status, PA: Autor Phänologie; Ph: Phänologie, Sz: Soziabilität, VS: Vitalitätssystem; V: Vitalität, G: Geschlecht, cf: unsichere Bestimmung, §: Schutz nach BNatSchG, HH: Rote Liste Hamburg, Nds: Rote Liste Niedersachsen, SH: Rote Liste Schleswig-Holstein, D: Rote Liste Deutschland