

Erhebungsbogen

B

Projekt	NSG_Heimfelder_Holz	Interne Nr.	140030
		DK5 DK5-GK	6024
Handlungsbedarf	Nein	DK5 - Name	Bostelbek
Bearbeitung	DUK	Biotop-Nr. alt	937
Räumliche Abbildung	Fläche	Kartierung	03.07.2020
Anzahl Abschnitte	1	Fläche / Länge [m²/m]	1433,1852
		Breite (lineare Abb.) [m]	

Gesetzlicher Schutz **_ kein gesetzl. Schutz kein gesetzlich geschütztes Biotop** **Schutz nur teilweise** **Nein**

Gesamtbewertung	6	Wertvoll
– Alter	5	Biotop mittleren Alters, 20 bis 50 Jahre
– Belastungsgrad	4	Flächenhaft deutliche Belastung ohne nachh. Schäden
– Ökolog. Funktion	7	Sehr hohe Bedeutung in einem Biotopkomplex, für den lokalen Biotopverbund oder als Puffer
– Seltenheit	6	Seltener Biotoptyp, ohne seltene oder bedrohte Pflges., ungesättigtes Artenspektrum, reliktsche RL-Arten

Bestandsbeschreibung

Grünflächen in südwestexponierter Hanglage an der Autobahn.
 Die Flächen konnten nur durch den hohen Wildzaun hindurch eingesehen werden, dementsprechend lückig ist die Artenliste.
 Potenziell dürften diese Hänge sehr arten- und blütenreich sein, vermutlich auch kleinflächig mit geschützten Trockenrasen.
 Es dominieren insgesamt magere Untergräser wie Rot-Schwengel und Rotes Straußgras, dazwischen sind v.a. weiße (schafgarbe vermutlich) und gelbe (JKK, Hornklee, ...) erkennbar. Heuschrecken, Tagfalter und Hautflügler sind in großer Zahl vorhanden. Die Flächen haben garantiert eine wichtige Aufgabe im Biotopverbund entlang der Autobahn für Insekten, aber auch als Ausbreitungstrittsteine für Pflanzen.

Vorkommen an Biotoptypen

1	TF	Typ	HF	F.Anteil
2	BTYP	Biotoptyp	- gesetzl. Grundl.	
3	Zusatz	Zusatz zum Biotoptypen		
4	LRT	Lebensraumtyp		
1	1		Ja	100 %
2	GMT	Artenreiche Weide trocken-magerer Standorte (2018)		

Räumliche Lage

Lagebeschreibung	Grünlandartiges Abstandsgrün der Ostseite der Autobahn südl. der Unterführung Kuhtrift		
Nachbarnutzung/en	Autobahn, Birkenbruch, Kiefernwald		
Rechtswert (X)	561644	Hochwert (Y)	5924220
Bezirk	Harburg	Naturraum	Harburger Berge (640.00)
Stadtteil (OT-Nr.)	Heimfeld (711)	Gemarkung	Vahrendorf-Forst (712)
Digitaler Grünplan	<input type="checkbox"/> Hafengesamtgebiet	<input type="checkbox"/> Ramsargebiet	<input type="checkbox"/> EG-Vogelschutzgeb.
Ausgleichsflächen	<input type="checkbox"/> Biosphärenreservat	<input type="checkbox"/> Nationalpark	<input type="checkbox"/>
NSG / ND / LSG	LSG Vahrendorf Forst (Haake), Heimfeld, Eissendorf und Marmstorf [HH-2039 / Anteil: < 1%], NSG Heimfelder Holz (sichergestellt) [HH-709 / Anteil: 100%]		
FFH-GEBIET			
Wasserschutzgebiet	Süderelbmarsch/Harburger Berge [3 / Anteil: 100%]		

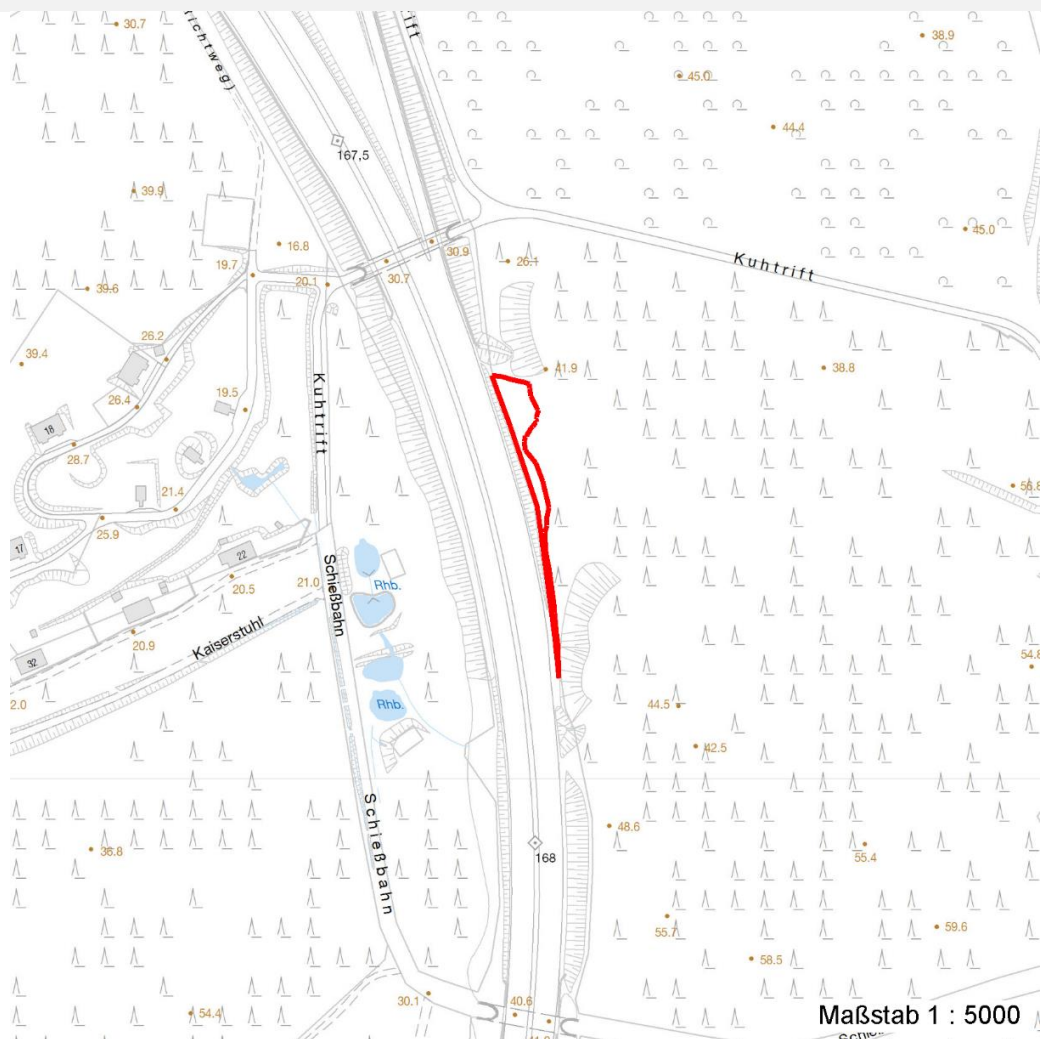
Erhebungsbogen

B

Projekt	NSG_Heimfelder_Holz	Interne Nr.	140030
		DK5 DK5-GK	6024
		DK5 - Name	Bostelbek
Handlungsbedarf	Nein	Biotop-Nr. alt	937
Bearbeitung	DUK	Kartierung	03.07.2020
Räumliche Abbildung	Fläche	Fläche / Länge [m²/m]	1433,1852
Anzahl Abschnitte	1	Breite (lineare Abb.) [m]	

Räumliche Lage

Karte



Weitere Erhebungsbögen

Interne Nr.	Interne Nr. Zuordnung	DK5	Biotop-Nr.	Kartierung	Zuordnung	DK5 (GK)	Biotop-Nr. (alt)
140030	106681	6024	371	30.08.2016	<		
140030	106860	6024	397	01.10.2016	/		

Zuordnung: N = nachfolgende Kartierung, K = weitere Kartierungen (zeitlich vorher oder nachher)

Foto

Interne Nr.	Index	Dateiname	Aufnahmerichtung
76418	0	6024_937_030720_1.JPG	

Weitere Angaben

Merkmal	Wert
Auswertung	
Gefährdung / Einflüsse	Habitatfragmentierung und Schäden der Insekten durch den Autoverkehr

Erhebungsbogen

B

Projekt	NSG_Heimfelder_Holz	Interne Nr.	140030
		DK5 DK5-GK	6024
Handlungsbedarf	Nein	DK5 - Name	Bostelbek
Bearbeitung	DUK	Biotop-Nr. alt	937
Räumliche Abbildung	Fläche	Kartierung	03.07.2020
Anzahl Abschnitte	1	Fläche / Länge [m²/m]	1433,1852
		Breite (lineare Abb.) [m]	

Weitere Angaben

Merkmal	Wert
Wertgesichtspunkte	Starke Lärmbelastung Bedeutung für den Biotopverbund Artenreich Blütenreich Gut entwickelte, biototypische Vegetation Naturnahes Element in beeinträchtigter Umgebung
Maßnahmen	Entwicklungspotenzial 1.4 - Erhalt des Biotops in der gegenwärtigen Ausprägung Gezieltes Monitoring

Foto

Fotodatei 6024_937_030720_1.JPG
Bildbeschreibung k.A.
Aufnahmerichtung

Fotodatei
Bildbeschreibung
Aufnahmerichtung



Erhebungsbogen

B

Projekt	NSG_Heimfelder_Holz	Interne Nr.	140030
		DK5 DK5-GK	6024
Handlungsbedarf	Nein	DK5 - Name	Bostelbek
Bearbeitung	DUK	Biotop-Nr. alt	937
Räumliche Abbildung	Fläche	Kartierung	03.07.2020
Anzahl Abschnitte	1	Fläche / Länge [m²/m]	1433,1852
		Breite (lineare Abb.) [m]	

Teilflächenbeschreibung

Teilflächentyp		Teilflächen-Nr.	1
Biotoptyp	Artenreiche Weide trocken-magerer Standorte (2018)	Biotoptyp	GMT
- Zusatz		- gesetzl. Grundl.	
FFH-LRT		FFH-LRT	
Beschreibung		Entw.potential LRT	
		Hauptfläche	Ja
		Flächenanteil	100 %
		FFH-Unters.Fläche	Nein
		Saatgutfläche	Nein

Weitere Angaben

Merkmal	Wert
Boden	
Feuchte	6 - mäßig feucht und wechselfeucht
Reaktion	5 - mäßig sauer
Stickstoffgehalt	4 - mäßig bis stickstoffarm
Standort, Relief	
Belichtung	7 - halbsonnig
Veg. - Zeigerwerte	
Mahdverträglichkeit	6 - mäßig bis gut schnittverträglich (erster Schnitt nicht vor Mitte Juni)
Futterwert	4 - mäßige Futterqualität
Anz. Giftpflanzen	1
Anz. Wechselfeuchtezeiger	1
Anz. Überschwemmungsz.	0

Zeigerwerte der Pflanzenartenliste (Auswertung)

Standort	Belichtung	halbsonnig	7,1
Boden	Feuchte	mäßig feucht und wechselfeucht	5,6
	Stickstoff (N)	mäßig bis stickstoffarm	4,3
	Reaktion	mäßig sauer	5,3
Vegetation	Mahdverträglichkeit	mäßig bis gut schnittverträglich (erster Schnitt nicht vor Mitte Juni)	5,8
Zeigerwerte	Futterwert	mäßige Futterqualität	4,2
	Wechselfeuchteanzeiger		1
	Giftpflanzen		1
	Überschw.anzeiger		0

Pflanzenartenliste

Gruppe / Pflanzenart	MS	M	W	Vs	St	PA	Ph	Sz	VS	V	G	cf	§	Rote Liste			
														HH	ND	SH	D
Tracheobionta (Gefäßpflanzen)																	
Agrostis capillaris (Rotes Straußgras)	7	h															
Festuca rubra rubra (Rot-Schwingel)	7	h															
Hypericum perforatum s. l. (inkl. x desetangsii) (Echtes Johanniskraut (inkl. Desetangs J.))	7	w															

Erhebungsbogen

B

Projekt	NSG_Heimfelder_Holz	Interne Nr.	140030
		DK5 DK5-GK	6024
Handlungsbedarf	Nein	DK5 - Name	Bostelbek
Bearbeitung	DUK	Biotop-Nr. alt	937
Räumliche Abbildung	Fläche	Kartierung	03.07.2020
Anzahl Abschnitte	1	Fläche / Länge [m²/m]	1433,1852
		Breite (lineare Abb.) [m]	

Pflanzenartenliste

Gruppe / Pflanzenart	MS	M	W	Vs	St	PA	Ph	Sz	VS	V	G	cf	§	Rote Liste				
														HH	ND	SH	D	
Lonicera xylosteum (Rote Heckenkirsche)	7	w		S														
Pinus sylvestris (Wald-Kiefer)	7	w		B1														
Rubus idaeus (Himbeere)	7	w																
Senecio jacobaea (Jakobs-Greiskraut)	7	z																
Anzahl Rote Liste Arten																		
Anzahl Arten																7		

MS: Mengensystem; M: Mengenangabe, W: Bewertung der Art (FFH-Monitoring), Vs: Vegetationsschicht, St: Status, PA: Autor Phänologie; Ph: Phänologie, Sz: Soziabilität, VS: Vitalitätssystem; V: Vitalität, G: Geschlecht, cf: unsichere Bestimmung, §: Schutz nach BNatSchG, HH: Rote Liste Hamburg, Nds: Rote Liste Niedersachsen, SH: Rote Liste Schleswig-Holstein, D: Rote Liste Deutschland