

Erhebungsbogen

B

Projekt	NSG_Heimfelder_Holz	Interne Nr.	140028
		DK5 DK5-GK	6024
Handlungsbedarf	Nein	DK5 - Name	Bostelbek
Bearbeitung	DUK	Biotop-Nr. alt	935
Räumliche Abbildung	Fläche	Kartierung	03.07.2020
Anzahl Abschnitte	1	Fläche / Länge [m²/m]	1217,0152
		Breite (lineare Abb.) [m]	

Gesetzlicher Schutz **_ kein gesetzl. Schutz kein gesetzlich geschütztes Biotop** **Schutz nur teilweise** **Nein**

Gesamtbewertung	6	Wertvoll
– Alter	5	Biotop mittleren Alters, 20 bis 50 Jahre
– Belastungsgrad	6	Flächenhaft geringe oder örtlich stärkere oder Vorbelastung mit deutlichem Einfluß
– Ökolog. Funktion	6	Hohe Bedeutung in einem Biotopkomplex, für den lokalen Biotopverbund oder als Puffer
– Seltenheit	6	Seltener Biotoptyp, ohne seltene oder bedrohte Pflges., ungesättigtes Artenspektrum, reliktsische RL-Arten

Bestandsbeschreibung

Gegenüber der Vorkartierung keine Änderungen. Aufgrund junger Erdkröten im Umkreis besteht die Möglichkeit, dass diese Rückhaltebecken eine Bedeutung als Laichgewässer haben.

Vorkartierung (2016):

Regen-Rückhaltebecken in Nachbarschaft der Autobahn, von Westen her fließt Wasser von der Autobahn in das Becken. Dieses hat einen Überlauf zu einem zweiten Becken im Norden. Das Wasser steht offenbar dauerhaft, ist leicht bräunlich-grünlich getrübt, mit Entwicklung von kleineren Beständen von Wasserlinse auf der Wasseroberfläche, ohne erkennbaren submersen Bewuchs. Über größere Uferstrecken mit einem Röhricht aus v.a. Schwertlilie entlang der Ufer, die um 30 bis 50 cm hoch und mäßig steil geneigt sind. Das Gewässer ist deutlich getrübt, die Tiefe unbekannt, zentral vermutlich maximal 1 m tief. Mit starkem Laubeintrag durch die umgebenden Gehölze. Vorkommen von Heckenkirsche und Grauerle deuten darauf hin, dass naturferne Pflanzungen vorgenommen worden sind, als das Gewässer hergestellt worden ist. Das Gewässer ist durch einen Wildzaun gegen die Umgebung abgezäunt. Nördlich anschließend ist nach einer gemauerten Überlaufstrecke ein zweites, etwa 2 m tiefer gelegenes Gewässer vorhanden, das vermutlich nicht dauerhaft wasserführend ist. Hier ist das Röhricht aus Schwertlilie sehr viel größer und dichter, das Gewässer ist nicht ausgezäunt, hat gegenwärtig aber ebenfalls eine kleine, nicht bewachsene Wasserfläche.

Vorkommen an Biotoptypen

1	TF	Typ	HF	F.Anteil
2	BTYP	Biotoptyp		- gesetzl. Grundl.
3	Zusatz	Zusatz zum Biotoptypen		
4	LRT	Lebensraumtyp		
1	1		Ja	100 %
2	SEZ	Sonstiges, naturnahes, nährstoffreiches Stillgewässer (2018)		(§ 30 (2) 1.2)
4	kein LRT	kein Lebensraumtyp nach FFH-Richtlinie		

Räumliche Lage

Lagebeschreibung	Regenrückhaltebecken entlang der Kuhdrift im nördlichen Heimfelder Holz		
Nachbarnutzung/en	Kiefernwald, Vorwald, Wirtschaftsweg		
Rechtswert (X)	561573	Hochwert (Y)	5924634
Bezirk	Harburg	Naturraum	Harburger Berge (640.00)
Stadtteil (OT-Nr.)	Heimfeld (711)	Gemarkung	Vahrendorf-Forst (712)
Digitaler Grünplan	<input type="checkbox"/> Hafengesamtgebiet	<input type="checkbox"/> Ramsargebiet	<input type="checkbox"/> EG-Vogelschutzgeb.
Ausgleichsflächen	<input type="checkbox"/> Biosphärenreservat	<input type="checkbox"/> Nationalpark	<input type="checkbox"/>
NSG / ND / LSG	NSG Heimfelder Holz (sichergestellt) [HH-709 / Anteil: 100%]		
FFH-GEBIET			
Wasserschutzgebiet	Süderelbmarsch/Harburger Berge [3 / Anteil: 100%]		

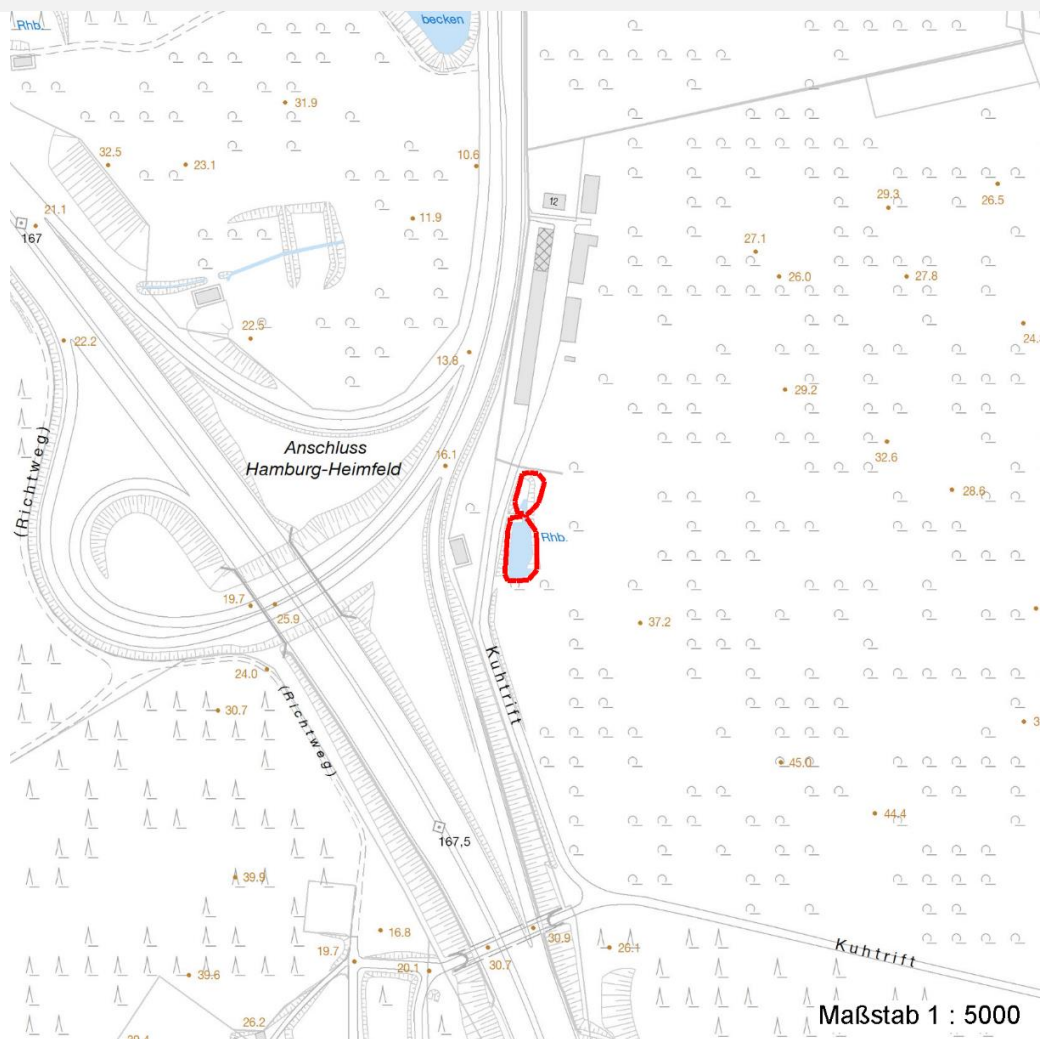
Erhebungsbogen

B

Projekt	NSG_Heimfelder_Holz	Interne Nr.	140028
		DK5 DK5-GK	6024
		DK5 - Name	Bostelbek
Handlungsbedarf	Nein	Biotop-Nr. alt	935
Bearbeitung	DUK	Kartierung	03.07.2020
Räumliche Abbildung	Fläche	Fläche / Länge [m²/m]	1217,0152
Anzahl Abschnitte	1	Breite (lineare Abb.) [m]	

Räumliche Lage

Karte



Weitere Erhebungsbögen

Interne Nr.	Interne Nr. Zuordnung	DK5	Biotop-Nr.	Kartierung	Zuordnung	DK5 (GK)	Biotop-Nr. (alt)
140028	106680	6024	370	30.08.2016	<		

Zuordnung: N = nachfolgende Kartierung, K = weitere Kartierungen (zeitlich vorher oder nachher)

Foto

Interne Nr.	Index	Dateiname	Aufnahmerichtung
76414	0	6024_935_030720_1.JPG	
76415	0	6024_935_030720_2.JPG	
76416	0	6024_935_030720_3.JPG	

Weitere Angaben

Merkmal	Wert
---------	------

Auswertung

05.11.2021

Erhebungsbogen

B

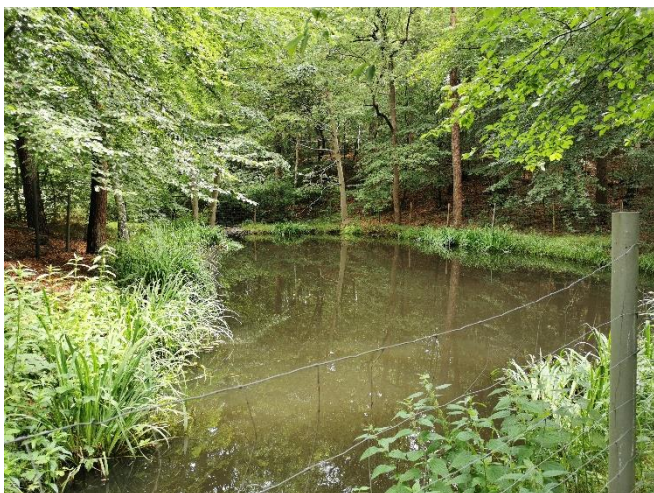
Projekt	NSG_Heimfelder_Holz	Interne Nr.	140028
		DK5 DK5-GK	6024
Handlungsbedarf	Nein	DK5 - Name	Bostelbek
Bearbeitung	DUK	Biotop-Nr. alt	935
Räumliche Abbildung	Fläche	Kartierung	03.07.2020
Anzahl Abschnitte	1	Fläche / Länge [m²/m]	1217,0152
		Breite (lineare Abb.) [m]	

Weitere Angaben

Merkmal	Wert
Gefährdung / Einflüsse	Beschattung Gewässerbelastung Steile Ufer
Wertgesichtspunkte	Einzäunung - tendenziell wertvolle Tränke für Säugetiere. Einziges dauerhaft wasserführendes Gewässer in größerem Umkreis; recht naturnah eingewachsen
Bedeutung für Tiergruppe	Amphibien, Laichgewässer
Maßnahmen	2.13 - Gehölze entfernen (denkbar wäre eine Entnahme der Gehölze am südlichen Gewässer zwischen Weg und Gewässer, um eine stärkere Besonnung des Gewässers zu erzielen.) 1.12 - Beseitigung von Zäune bzw. Zaunreste 2.5 - Ufer abflachen (v.a. am südl. Gewässer)

Foto

Fotodatei 6024_935_030720_1.JPG
Bildbeschreibung k.A.
Aufnahmerichtung



Fotodatei 6024_935_030720_2.JPG
Bildbeschreibung k.A.
Aufnahmerichtung



Erhebungsbogen

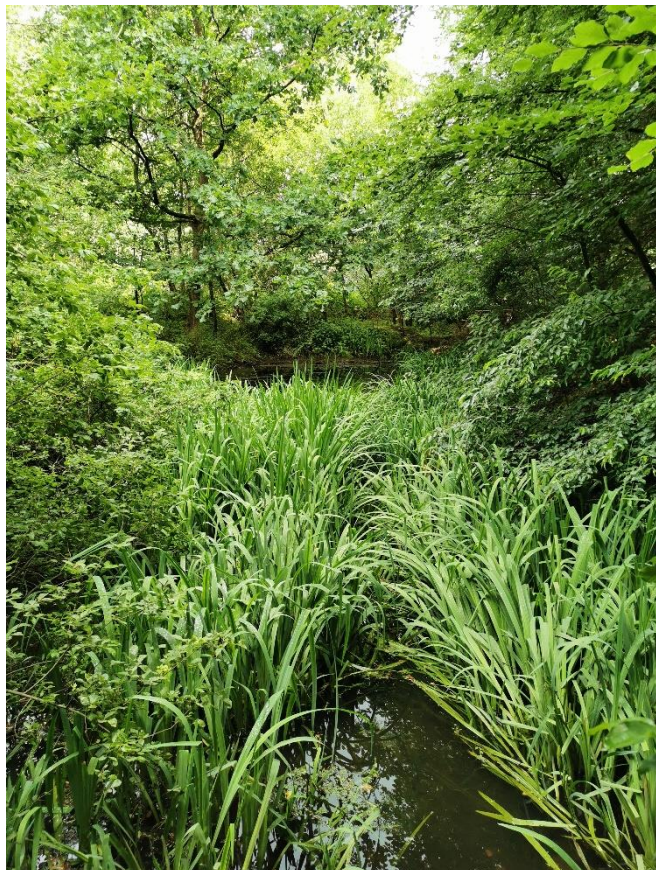
B

Projekt	NSG_Heimfelder_Holz	Interne Nr.	140028
		DK5 DK5-GK	6024
Handlungsbedarf	Nein	DK5 - Name	Bostelbek
Bearbeitung	DUK	Biotop-Nr. alt	935
Räumliche Abbildung	Fläche	Kartierung	03.07.2020
Anzahl Abschnitte	1	Fläche / Länge [m²/m]	1217,0152
		Breite (lineare Abb.) [m]	

Foto

Fotodatei 6024_935_030720_3.JPG
Bildbeschreibung k.A.
Aufnahmerichtung

Fotodatei
Bildbeschreibung
Aufnahmerichtung



Teilflächenbeschreibung

Teilflächentyp		Teilflächen-Nr.	1
Biotoptyp	Sonstiges, naturnahes, nährstoffreiches Stillgewässer (2018)	Biotoptyp	SEZ
- Zusatz		- gesetzl. Grundl.	(§ 30 (2) 1.2)
FFH-LRT	kein Lebensraumtyp nach FFH-Richtlinie	FFH-LRT	kein LRT
Beschreibung	Keine Makrophytenvegetation vorhanden.	Entw.potential LRT	
		Hauptfläche	Ja
		Flächenanteil	100 %
		FFH-Unters.Fläche	Nein
		Saatgutfläche	Nein

Projekt	NSG_Heimfelder_Holz	Interne Nr.	140028
		DK5 DK5-GK	6024
Handlungsbedarf	Nein	DK5 - Name	Bostelbek
Bearbeitung	DUK	Biotop-Nr. alt	935
Räumliche Abbildung	Fläche	Kartierung	03.07.2020
Anzahl Abschnitte	1	Fläche / Länge [m²/m]	1217,0152
		Breite (lineare Abb.) [m]	

Weitere Angaben

Merkmal	Wert
Boden	
Feuchte	8 - naß
Reaktion	5 - mäßig sauer
Stickstoffgehalt	6 - mäßig stickstoffarm bis stickstoffreich
Standort, Relief	
Belichtung	6 - halbsonnig bis halbschattig
Veg. - Zeigerwerte	
Anz. Giftpflanzen	2
Anz. Wechselfeuchtezeiger	4
Anz. Überschwemmungsz.	2

Zeigerwerte der Pflanzenartenliste (Auswertung)

Standort	Belichtung	halbsonnig bis halbschattig	6,3
Boden	Feuchte	naß	8,1
	Stickstoff (N)	mäßig stickstoffarm bis stickstoffreich	5,6
	Reaktion	mäßig sauer	4,7
Vegetation	Mahdverträglichkeit	schnittempfindlich bis mäßig schnittverträglich	4,5
Zeigerwerte	Futterwert	fast wertloses Futter	0,8
	Wechselfeuchteanzeiger		4
	Giftpflanzen		2
	Überschw.anzeiger		2

Pflanzenartenliste

Gruppe / Pflanzenart	MS	M	W	Vs	St	PA	Ph	Sz	VS	V	G	cf	§	Rote Liste			
														HH	ND	SH	D
Tracheobionta (Gefäßpflanzen)																	
Alnus incana (Grau-Erle)	7	w		B1													
Athyrium filix-femina (Gewöhnlicher Frauenfarn)	7	X															
Carex remota (Winkel-Segge)	7	w															
Circaea lutetiana (Gewöhnliches Hexenkraut)	7	X															
Cirsium palustre (Sumpf-Kratzdistel)	7	w															
Deschampsia cespitosa (Rasen-Schmiele)	7	w															
Dryopteris carthusiana (Dorniger Wurmfarne)	7	w															
Dryopteris dilatata (Breitblättriger Wurmfarne)	7	X															
Equisetum palustre (Sumpf-Schachtelhalm)	7	w															
Geranium robertianum (Stinkender Storchschnabel)	7	X															
Geum urbanum (Echte Nelkenwurz)	7	X															
Glechoma hederacea (Gundermann)	7	X															
Impatiens parviflora (Kleinblütiges Springkraut)	7	X															
Iris pseudacorus (Gelbe Schwertlilie)	7	h											b				
Juncus effusus (Flatter-Binse)	7	w															
Lemna minor (Kleine Wasserlinse)	7	w															
Lemna trisulca (Dreifurchige Wasserlinse)	7	w												V			
Lythrum salicaria (Blut-Weiderich)	7	z															
Ranunculus repens (Kriechender Hahnenfuß)	7	w															

Erhebungsbogen

B

Projekt	NSG_Heimfelder_Holz	Interne Nr.	140028
		DK5 DK5-GK	6024
Handlungsbedarf	Nein	DK5 - Name	Bostelbek
Bearbeitung	DUK	Biotop-Nr. alt	935
Räumliche Abbildung	Fläche	Kartierung	03.07.2020
Anzahl Abschnitte	1	Fläche / Länge [m²/m]	1217,0152
		Breite (lineare Abb.) [m]	

Pflanzenartenliste

Gruppe / Pflanzenart	MS	M	W	Vs	St	PA	Ph	Sz	VS	V	G	cf	§	Rote Liste				
														HH	ND	SH	D	
Rosa spec. (Rose)	7	X		S														
Rumex obtusifolius (Stumpfbältriger Ampfer)	7	X																
Salix cinerea (Grau-Weide)	7	w		S														
Scirpus sylvaticus (Wald-Simse)	7	h																V
Urtica dioica (Große Brennessel)	7	w																
Vicia cracca (Vogel-Wicke)	7	X																
Anzahl Rote Liste Arten													1		1			
Anzahl Arten																	25	

MS: Mengensystem; M: Mengenangabe, W: Bewertung der Art (FFH-Monitoring), Vs: Vegetationsschicht, St: Status, PA: Autor Phänologie; Ph: Phänologie, Sz: Soziabilität, VS: Vitalitätssystem; V: Vitalität, G: Geschlecht, cf: unsichere Bestimmung, §: Schutz nach BNatSchG, HH: Rote Liste Hamburg, Nds: Rote Liste Niedersachsen, SH: Rote Liste Schleswig-Holstein, D: Rote Liste Deutschland