

Erhebungsbogen

B

Projekt	NSG_Heimfelder_Holz	Interne Nr.	139987
		DK5 DK5-GK	6024
Handlungsbedarf	Nein	DK5 - Name	Bostelbek
Bearbeitung	DUK	Biotop-Nr. alt	931
Räumliche Abbildung	Fläche	Kartierung	31.03.2020
Anzahl Abschnitte	1	Fläche / Länge [m²/m]	1305,4287
		Breite (lineare Abb.) [m]	

Gesetzlicher Schutz	_ kein gesetzl. Schutz kein gesetzlich geschütztes Biotop	Schutz nur teilweise	Nein
----------------------------	--	-----------------------------	-------------

Gesamtbewertung	6 Wertvoll
– Alter	8 Biotop hohen Alters, 200 bis 500 Jahre
– Belastungsgrad	4 Flächenhaft deutliche Belastung ohne nachh. Schäden
– Ökolog. Funktion	7 Sehr hohe Bedeutung in einem Biotopkomplex, für den lokalen Biotopverbund oder als Puffer
– Seltenheit	6 Seltener Biotoptyp, ohne seltene oder bedrohte Pflges., ungesättigtes Artenspektrum, reliktsche RL-Arten

Bestandsbeschreibung

Größerer Jungbuchenbestand (Waldlichtung) zwischen mehreren Bombentrichtern und einer Mountainbikestrecke im westlichen Vahrendorfer Forst, der aufgrund der potenziell guten Deckung, die im umgebenden Biotop 917 fehlt extra ausgewiesen wurde.

Durch die Hanglage und die Bombentrichter stark reliefiert und den Buchenwald strukturell aufwertend. Durch die Mountainbikestrecke allerdings stark gestört und somit nicht nutzbar als Rückzugsraum für Großsäuger.

Vorkommen an Biotoptypen

1	TF	Typ	HF	F.Anteil
2	BTYP	Biotoptyp	- gesetzl. Grundl.	
3	Zusatz	Zusatz zum Biotoptypen		
4	LRT	Lebensraumtyp		
1	1		Ja	100 %
2	WMS	Buchenwald basenarmer Standorte (2018)		
4	9110	Hainsimsen-Buchenwald (Luzulo-Fagetum)		

Räumliche Lage

Lagebeschreibung	Jungbuchenbestand am Fuße der Mountainbike-Abfahrt im zentralen heimfelder Holz			
Nachbarnutzung/en	Hallen-Buchenwald, Mountainbike-Strecke, Wanderwege			
Rechtswert (X)	561801	Hochwert (Y)	5924225	
Bezirk	Harburg	Naturraum	Harburger Berge (640.00)	
Stadtteil (OT-Nr.)	Heimfeld (711)	Gemarkung	Vahrendorf-Forst (712)	
Digitaler Grünplan	<input type="checkbox"/> Hafengesamtgebiet	<input type="checkbox"/> Ramsargebiet	<input type="checkbox"/> EG-Vogelschutzgeb.	<input type="checkbox"/>
Ausgleichsflächen	<input type="checkbox"/> Biosphärenreservat	<input type="checkbox"/> Nationalpark	<input type="checkbox"/>	
NSG / ND / LSG	NSG Heimfelder Holz (sichergestellt) [HH-709 / Anteil: 100%]			
FFH-GEBIET				
Wasserschutzgebiet	Süderelbmarsch/Harburger Berge [3 / Anteil: 100%]			

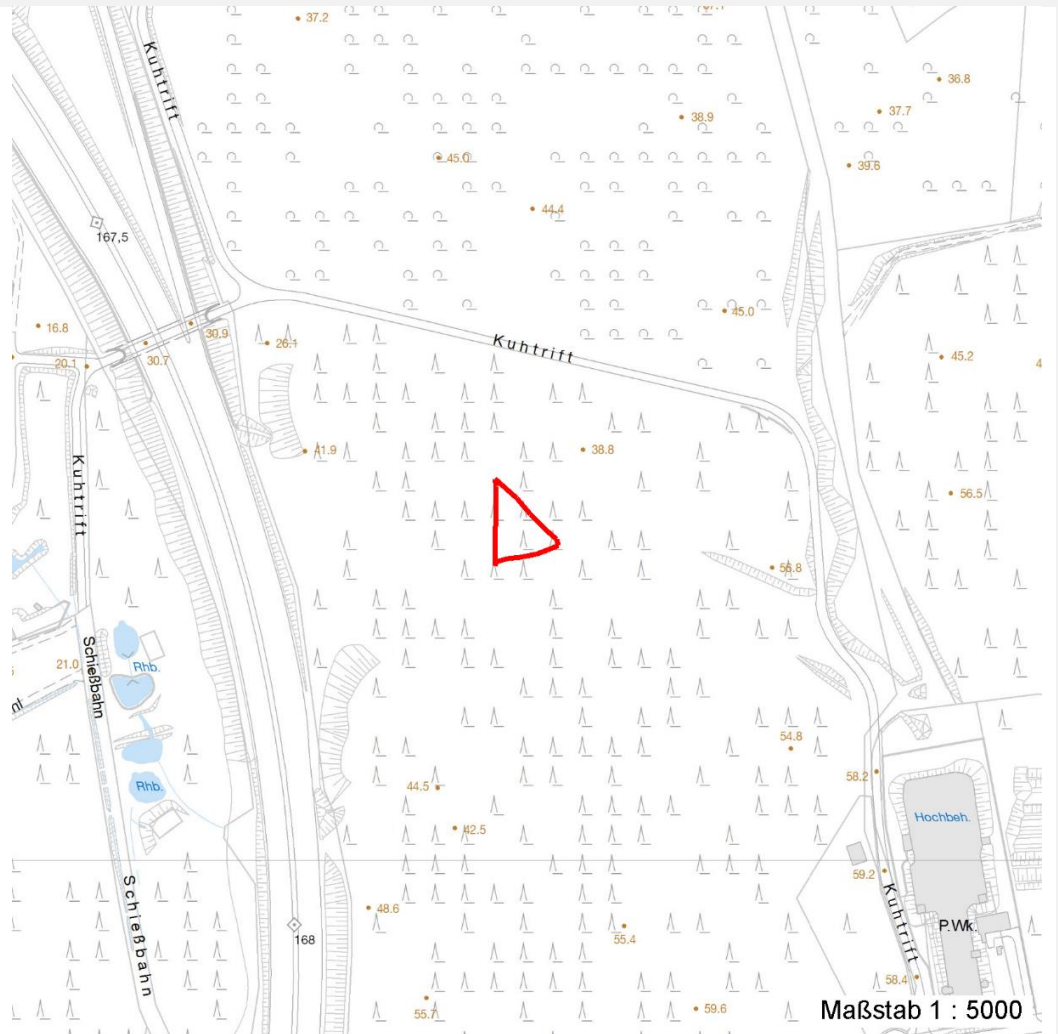
Erhebungsbogen

B

Projekt	NSG_Heimfelder_Holz	Interne Nr.	139987
		DK5 DK5-GK	6024
		DK5 - Name	Bostelbek
Handlungsbedarf	Nein	Biotop-Nr. alt	931
Bearbeitung	DUK	Kartierung	31.03.2020
Räumliche Abbildung	Fläche	Fläche / Länge [m²/m]	1305,4287
Anzahl Abschnitte	1	Breite (lineare Abb.) [m]	

Räumliche Lage

Karte



Weitere Erhebungsbögen

Interne Nr.	Interne Nr. Zuordnung	DK5	Biotop-Nr.	Kartierung	Zuordnung	DK5 (GK)	Biotop-Nr. (alt)
139987	106673	6024	363	30.08.2016	<		

Zuordnung: N = nachfolgende Kartierung, K = weitere Kartierungen (zeitlich vorher oder nachher)

Foto

Interne Nr.	Index	Dateiname	Aufnahmerichtung
76327	0	6024_931_310320_1.JPG	

Weitere Angaben

Merkmal	Wert
Auswertung	
Gefährdung / Einflüsse	Starker Erholungsdruck (V.a. Mountainbiker)
Wertgesichtspunkte	Strukturvielfalt

Erhebungsbogen

B

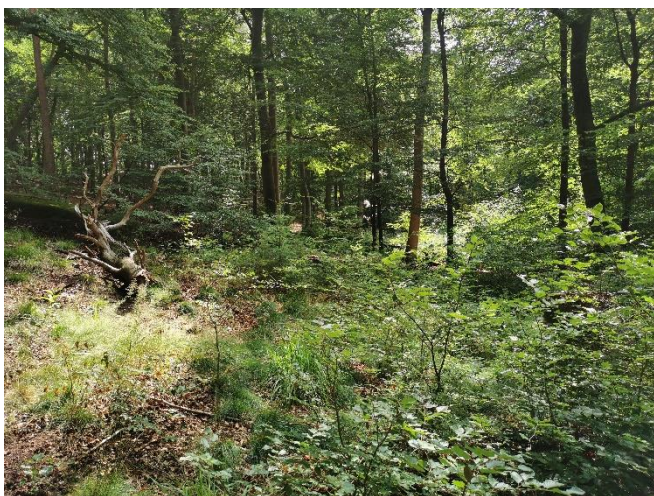
Projekt	NSG_Heimfelder_Holz	Interne Nr.	139987
		DK5 DK5-GK	6024
Handlungsbedarf	Nein	DK5 - Name	Bostelbek
Bearbeitung	DUK	Biotop-Nr. alt	931
Räumliche Abbildung	Fläche	Kartierung	31.03.2020
Anzahl Abschnitte	1	Fläche / Länge [m²/m]	1305,4287
		Breite (lineare Abb.) [m]	

Weitere Angaben

Merkmal	Wert
Maßnahmen	1.5 - Zahl der Wege reduzieren (Mountainbikestrecke schließen oder verlegen.)

Foto

Fotodatei	6024_931_310320_1.JPG	Fotodatei	
Bildbeschreibung	k.A.	Bildbeschreibung	
Aufnahmerichtung		Aufnahmerichtung	



Teilflächenbeschreibung

Teilflächentyp		Teilflächen-Nr.	1
Biotoptyp	Buchenwald basenarmer Standorte (2018)	Biotoptyp	WMS
- Zusatz		- gesetzl. Grundl.	
FFH-LRT	Hainsimsen-Buchenwald (Luzulo-Fagetum)	FFH-LRT	9110
Beschreibung		Entw.potential LRT	
		Hauptfläche	Ja
		Flächenanteil	100 %
		FFH-Unters.Fläche	Nein
		Saatgutfläche	Nein

Weitere Angaben

Merkmal	Wert
Auswertung	
Maßnahmen	Ggf. ist die an diesen Biotop anschließende Mountainbikestrecke zu tolerieren. Sie ist eine gealterte Struktur mit durchaus positivem Einfluss auf die Moosflora. Sollte die Möglichkeit bestehen die Nutzung komplett einzustellen, ist jedoch dieser Weg zu favorisieren.

Projekt	NSG_Heimfelder_Holz	Interne Nr.	139987
		DK5 DK5-GK	6024
Handlungsbedarf	Nein	DK5 - Name	Bostelbek
Bearbeitung	DUK	Biotop-Nr. alt	931
Räumliche Abbildung	Fläche	Kartierung	31.03.2020
Anzahl Abschnitte	1	Fläche / Länge [m²/m]	1305,4287
		Breite (lineare Abb.) [m]	

FFH-Bewertungen (BFN)					
			Wert	AZ	Z
1	Lebensraumtyp				
3	Arteninventar , Gesamtbewertung, 1..n - Parameter mit Kriterien A/B/C				
4	Habitatstruktur , Gesamtbewertung, 1..n - Parameter mit Kriterien A/B/C				
5	Beeinträchtigungen , Gesamtbewertung, 1..n - Parameter mit Kriterien A/B/C				
Zustandsbewertung: AZ – Vorgabewert , Z – von AZ abweichend festgelegte Zustandsbewertung					
1	9110 (BFN) Hainsimsen-Buchenwald (Luzulo-Fagetum)			C	
3	Arteninventar			A	
3.2	Deckungsanteil der lebensraumtypischen Gehölzarten in Baum- und Strauchschicht(en) A: >= 90 % B: >= 80 % C: >= 70 %		90	A	
3.2	Krautschicht (inkl. Kryptogamen) (Artenliste erstellen; Bewertung gutachterlich mit Begründung) A: lebensraum-/standorttypisches Arteninventar und Dominanzverteilung charakteristisch, hoher Flächenanteil B: lebensraum-/standorttypisches Arteninventar und Dominanzverteilung gering verändert C: lebensraum-/standorttypisches Arteninventar und Dominanzverteilung stark verändert bzw. sehr geringer Flächenanteil			A	
4	Habitatstrukturen			C	
4.2	Waldentwicklungsphasen / Raumstruktur (Flächenanteil (%) jeder vorhandenen Phase nennen) A: >= 3 Waldentwicklungsphasen, dabei Auftreten der Phasen 4 und 5 auf einem Flächenanteil von >= 40 % B: >= 2 Waldentwicklungsphasen, dabei Auftreten der Phasen 4 und 5 auf einem Flächenanteil von >= 20 % C: sofern nicht A oder B zutrifft Zusatzwerte: Anteil Phase 1 Blöße bis Stangenholz: 100 Zusatzwerte: Anteil Phase 2 geringes Baumholz: 0 Zusatzwerte: Anteil Phase 3 mittleres Baumholz: 0 Zusatzwerte: Anteil Phase 4 starkes Baumholz: 0 Zusatzwerte: Anteil Phase 5 sehr starkes Baumholz / Altholz: 0			C	
4.2	Habitatbäume A: >= 6 Stück / ha B: >= 3 Stück / ha C: < 3 Stück / ha Zusatzwerte: Habitatbäume (Stück / Hektar): 0		0	C	
4.2	Totholz A: > 3 Stk./ha, liegendes und stehendes Totholz B: > 1 Stk./ha, liegendes oder stehendes Totholz C: >= 1 Stk./ha, liegendes oder stehendes Totholz Zusatzwerte: Stück je Hektar liegendes Totholz: 1 Zusatzwerte: Stück je Hektar stehendes Totholz: 0		1	C	
4.2	Durchmischung der verschiedenen Entwicklungsphasen A: gut durchmischt, naturnah strukturiert B: teilweise durchmischt C: Entwicklungsphasen nebeneinander (Altersklassenwald)			C	
5	Beeinträchtigungen			C	
5.2	Befahrungsschäden (gutachterlich mit Begründung)			C	

Projekt	NSG_Heimfelder_Holz	Interne Nr.	139987
		DK5 DK5-GK	6024
Handlungsbedarf	Nein	DK5 - Name	Bostelbek
Bearbeitung	DUK	Biotop-Nr. alt	931
Räumliche Abbildung	Fläche	Kartierung	31.03.2020
Anzahl Abschnitte	1	Fläche / Länge [m²/m]	1305,4287
		Breite (lineare Abb.) [m]	

FFH-Bewertungen (BFN)

		Wert	AZ	Z
1	Lebensraumtyp			
3	Arteninventar , Gesamtbewertung, 1..n - Parameter mit Kriterien A/B/C			
4	Habitatstruktur , Gesamtbewertung, 1..n - Parameter mit Kriterien A/B/C			
5	Beeinträchtigungen , Gesamtbewertung, 1..n - Parameter mit Kriterien A/B/C			
	Zustandsbewertung: AZ – Vorgabewert , Z – von AZ abweichend festgelegte Zustandsbewertung			
	A: keine Fahrspuren und Gleisbildung außerhalb von Feinerschließungslinien und Gleisbildung auf den Rückelinien höchstens gering B: wenige Fahrspuren und Gleisbildung außerhalb von Feinerschließungslinien und/oder mäßige Gleisbildung auf den Rückelinien Begründung für Bewertung: Fahrspuren durch Mountainbike-Strecke massiv vorhanden. Es scheint aber, als ob diese eine positive Wirkung auf das gefährdete Weißmoos haben. C: erhebliche Fahrspuren und Gleisbildung außerhalb von Feinerschließungslinien oder starke Gleisbildung auf den Rückelinien		B	
5.2	Schäden an lebensraumtypischen Standortverhältnissen, Waldvegetation und Struktur (einschließlich Nutzung) A: keine oder nur kleinflächige Beeinträchtigung (< 10 % Flächenanteil) B: Beeinträchtigung auf 10 - 50 % der Fläche C: Beeinträchtigung auf > 50 % der Fläche Begründung für Bewertung: Waldstruktur massiv gestört durch Mountainbiking und Bombentrichter	80	C	
5.2	Deckungsanteil nicht heimischer Gehölzarten (%) in der Baumschicht (Arten und Anteil nennen, Bewertung gutachterlich) A: < 5 %, kein Voranbau B: 5-10 % C: > 10 % oder Voranbau Zusatzwerte: Deckungsanteil nicht heimischer Gehölzarten: 0	0	A	
5.2	Deckung Störzeiger (%) (Krautschicht; Artenliste erstellen, Gesamtdeckung nennen) A: < 5 % Begründung für Bewertung: Trotz der starken Mountainbike-Nutzung lässt sich höchstens Pfeifengras als Störzeiger finden. B: 5 - 25 % C: > 25 % Zusatzwerte: Deckung Störzeiger (%): 4	4	A	
5.2	Verbiss (Beeinträchtigung der Naturverjüngung, Ausfall von Haupt oder Nebenbaumarten) A: Verbiss nicht nachweisbar oder nur sehr gering, < 10% Verbiss B: Verbiss deutlich erkennbar, 10 - 50% aber kein Ausfall von Arten C: erheblicher Verbissdruck: > 50% natürliche Baumarten fehlen verbissbedingt Zusatzwerte: Anteil Verbiss an den Baumarten der natürlichen Vegetation: 5	5	A	

Erhebungsbogen

B

Projekt	NSG_Heimfelder_Holz	Interne Nr.	139987
		DK5 DK5-GK	6024
Handlungsbedarf	Nein	DK5 - Name	Bostelbek
Bearbeitung	DUK	Biotop-Nr. alt	931
Räumliche Abbildung	Fläche	Kartierung	31.03.2020
Anzahl Abschnitte	1	Fläche / Länge [m²/m]	1305,4287
		Breite (lineare Abb.) [m]	

Zeigerwerte der Pflanzenartenliste (Auswertung)

Standort	Belichtung	halbschattig	4,8
Boden	Feuchte	mäßig feucht und wechselfeucht	6
	Stickstoff (N)	stickstoffarm	2,8
	Reaktion	sehr sauer	1,8
Vegetation	Mahdverträglichkeit	schnittempfindlich (nur Herbstschnitt vertragend)	3
Zeigerwerte	Futterwert	geringwertiges Futter	2,6
	Wechselfeuchteanzeiger		1
	Giftpflanzen		0
	Überschw.anzeiger		0

Pflanzenartenliste

Gruppe / Pflanzenart	MS	M	W	Vs	St	PA	Ph	Sz	VS	V	G	cf	§	Rote Liste			
														HH	ND	SH	D
Tracheobionta (Gefäßpflanzen)																	
Carex pilulifera (Pillen-Segge)	7	w															
Deschampsia flexuosa (Draht-Schmiele)	7	h															
Fagus sylvatica (Rotbuche)	7	h		S													
Molinia caerulea (Blaues Pfeifengras)	7	l															
Rubus idaeus (Himbeere)	7	w															
Bryophyta (Moose)																	
Leucobryum glaucum (Echtes Weißmoos)	7	l													3		
Polytrichum formosum (Schönes Widertonmoos)	7	h										X					
														Anzahl Rote Liste Arten	1		
														Anzahl Arten	7		

MS: Mengensystem; M: Mengenangabe, W: Bewertung der Art (FFH-Monitoring), Vs: Vegetationsschicht, St: Status, PA: Autor Phänologie; Ph: Phänologie, Sz: Soziabilität, VS: Vitalitätssystem; V: Vitalität, G: Geschlecht, cf: unsichere Bestimmung, §: Schutz nach BNatSchG, HH: Rote Liste Hamburg, Nds: Rote Liste Niedersachsen, SH: Rote Liste Schleswig-Holstein, D: Rote Liste Deutschland