

Erhebungsbogen

B

Projekt	Biotopkartierung Hamburg	Interne Nr.	121438
		DK5 DK5-GK	6024
Handlungsbedarf	Nein	DK5 - Name	Bostelbek
Bearbeitung	WSU	Biotop-Nr. alt	913
Räumliche Abbildung	Fläche	Kartierung	25.06.2018
Anzahl Abschnitte	1	Fläche / Länge [m²/m]	8442,6776
		Breite (lineare Abb.) [m]	

Gesetzlicher Schutz **_ kein gesetzl. Schutz** **kein gesetzlich geschütztes Biotop** **Schutz nur teilweise** **Nein**

Gesamtbewertung	5	Noch wertvoll, gut entwicklungsfähig
– Alter	6	Biotop mittleren Alters, 50 bis 100 Jahre
– Belastungsgrad	6	Flächenhaft geringe oder örtlich stärkere oder Vorbelastung mit deutlichem Einfluß
– Ökolog. Funktion	5	Bedeutung in einem Biotopkomplex, für den lokalen Biotopverbund oder als Puffer
– Seltenheit	5	Seltener Biotoptyp, floristisch stark verarmt, ohne seltener Pflges. od. verbr. artenreicher Biotoptyp

Bestandsbeschreibung

Recht hochwüchsiges, von Pferden beweidetes Grünland nördlich des Ellernwegs. An Gräsern dominieren Honiggras, Knaulgras und Glatthafer, daneben kommen auch Untergräser wie Rotschwengel und Rotes Straußgras vor. Der Artenreichtum an Kräutern ist mäßig, neben den typischen Arten des mesophilen Grünlands kommen stellenweise Feuchtezeiger hinzu. Die Fläche wird scheinbar nur selten beweidet und wirkt etwas verbracht. Vielfach breiten sich Ruderalisierungszeiger aus. Im Norden befindet sich der Mast einer Hochspannungsleitung auf der Fläche, mittig verläuft ein verlandeter Graben. Diese mäßig artenreiche Fläche besitzt durchaus Entwicklungspotential, etwa bei einer extensiven Nutzung als Mähweide.

Vorkommen an Biotoptypen

1	TF	Typ	HF	F.Anteil
2	BTYP	Biotoptyp	- gesetzl. Grundl.	
3	Zusatz	Zusatz zum Biotoptypen		
4	LRT	Lebensraumtyp		
1	1		Ja	100 %
2	GMW	Artenreiche Weide frischer bis mittlerer Standorte (2018)		
3	r	gestört, ruderal (r)		

Räumliche Lage

Lagebeschreibung	nördlich Ellernweg	Hochwert (Y)	5925599
Nachbarnutzung/en	Straße, Siedlung, Stadtgehölz	Naturraum	Altländer Randmoorsenke (671.22)
Rechtswert (X)	561962	Gemarkung	Heimfeld (710)
Bezirk	Harburg	Ramsargebiet	<input type="checkbox"/> EG-Vogelschutzgeb. <input type="checkbox"/>
Stadtteil (OT-Nr.)	Heimfeld (711)	Nationalpark	<input type="checkbox"/>
Digitaler Grünplan	<input checked="" type="checkbox"/> Hafengesamtgebiet		
Ausgleichsflächen	<input checked="" type="checkbox"/> Biosphärenreservat		
NSG / ND / LSG			
FFH-GEBIET			
Wasserschutzgebiet			

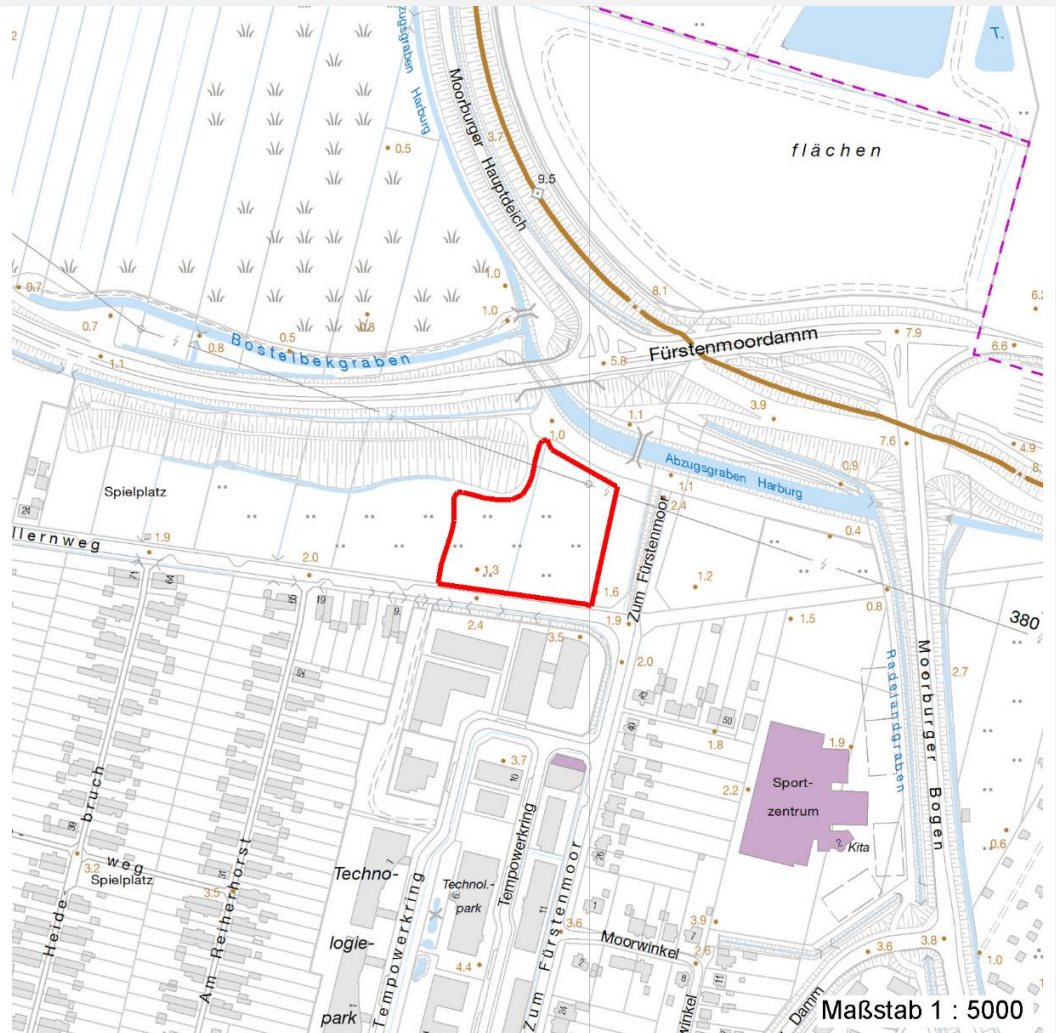
Erhebungsbogen

B

Projekt	Biotopkartierung Hamburg		Interne Nr.	121438
			DK5 DK5-GK	6024
			DK5 - Name	Bostelbek
Handlungsbedarf	Nein		Biotop-Nr. alt	913
Bearbeitung	WSU	Kopie	Nein	Kartierung
Räumliche Abbildung	Fläche			25.06.2018
Anzahl Abschnitte	1			Fläche / Länge [m²/m]
				8442,6776
				Breite (lineare Abb.) [m]

Räumliche Lage

Karte



Weitere Erhebungsbögen

Interne Nr.	Interne Nr. Zuordnung	DK5	Biotop-Nr.	Kartierung	Zuordnung	DK5 (GK)	Biotop-Nr. (alt)
121438	21257	6224	134	10.10.2009	/	6226	10097
121438	106914	6224	264	01.01.2016	<	6226	10097

Zuordnung: N = nachfolgende Kartierung, K = weitere Kartierungen (zeitlich vorher oder nachher)

Foto

Interne Nr.	Index	Dateiname	Aufnahmerichtung
67575	0	6024_913_250618_2.JPG	
67576	0	6024_913_250618_1.JPG	

Weitere Angaben

Merkmal	Wert
---------	------

Auswertung

10.09.2020

Erhebungsbogen

B

Projekt	Biotopkartierung Hamburg	Interne Nr.	121438
		DK5 DK5-GK	6024
Handlungsbedarf	Nein	DK5 - Name	Bostelbek
Bearbeitung	WSU	Biotop-Nr. alt	913
Räumliche Abbildung	Fläche	Kartierung	25.06.2018
Anzahl Abschnitte	1	Fläche / Länge [m²/m]	8442,6776
		Breite (lineare Abb.) [m]	

Weitere Angaben

Merkmal	Wert
Gefährdung/ Einflüsse	Aufgabe der Nutzung oder Pflege Verunkrautung, Ruderalisierung
Wertgesichtspunkte	Bedeutung für das Landschaftsbild Entwicklungspotenzial
Ziele der Entwicklung Maßnahmen	Naturnahes Element in beeinträchtigter Umgebung artenreiches mesophiles Grünland oder Feuchtgrünland 4.4 - Pflegeschnitte durchführen
Grünland	
Nutzungsintensität	sehr gering - <0,5 GVE/ha, sehr seltene Mahd, zeitweilige Brache
Weidetiere	Pferde

Foto

Fotodatei	6024_913_250618_1.JPG	Fotodatei	6024_913_250618_2.JPG
Bildbeschreibung	k.A.	Bildbeschreibung	k.A.
Aufnahmerichtung		Aufnahmerichtung	



Teilflächenbeschreibung

Teilflächentyp		Teilflächen-Nr.	1
Biotoptyp	Artenreiche Weide frischer bis mittlerer Standorte (2018)	Biotoptyp	GMW
- Zusatz	gestört, ruderal (r)	- gesetzl. Grundl.	
FFH-LRT		FFH-LRT	
Beschreibung		Entw.potential LRT	
		Hauptfläche	Ja
		Flächenanteil	100 %
		FFH-Unters.Fläche	Nein
		Saatgutfläche	Nein

Erhebungsbogen

B

Projekt	Biotopkartierung Hamburg		Interne Nr.	121438
			DK5 DK5-GK	6024
Handlungsbedarf	Nein		DK5 - Name	Bostelbek
Bearbeitung	WSU	Kopie	Biotop-Nr. alt	913
Räumliche Abbildung	Fläche	Nein	Kartierung	25.06.2018
Anzahl Abschnitte	1		Fläche / Länge [m²/m]	8442,6776
			Breite (lineare Abb.) [m]	

Weitere Angaben

Merkmal	Wert
Boden	
Feuchte	6 - mäßig feucht und wechselfeucht
Reaktion	7 - neutral
Stickstoffgehalt	6 - mäßig stickstoffarm bis stickstoffreich
Standort, Relief	
Relief	eben
Belichtung	8 - sonnig
Veg. - Zeigerwerte	
Mahdverträglichkeit	6 - mäßig bis gut schnittverträglich (erster Schnitt nicht vor Mitte Juni)
Futterwert	4 - mäßige Futterqualität
Anz. Giftpflanzen	2
Anz. Wechselfeuchtezeiger	3
Anz. Überschwemmungsz.	0

Zeigerwerte der Pflanzenartenliste (Auswertung)

Standort	Belichtung	halbsonnig	6,9
Boden	Feuchte	mäßig feucht und wechselfeucht	5,7
	Stickstoff (N)	stickstoffreich	6,5
	Reaktion	neutral	6,8
Vegetation	Mahdverträglichkeit	mäßig bis gut schnittverträglich (erster Schnitt nicht vor Mitte Juni)	6,2
Zeigerwerte	Futterwert	mäßige Futterqualität	3,7
	Wechselfeuchteanzeiger		3
	Giftpflanzen		2
	Überschw.anzeiger		0

Pflanzenartenliste

Gruppe / Pflanzenart	MS	M	W	Vs	St	PA	Ph	Sz	VS	V	G	cf	Rote Liste						
													§	HH	ND	SH	D		
Tracheobionta (Gefäßpflanzen)																			
Achillea millefolium (Gewöhnliche Schafgarbe)	7	w																	
Aegopodium podagraria (Giersch)	7	h																	
Agrostis capillaris (Rotes Straußgras)	7	w																	
Arrhenatherum elatius (Glatthafer)	7	z																	
Cirsium arvense (Acker-Kratzdistel)	7	h																	
Dactylis glomerata (Wiesen-Knäuelgras)	7	h																	
Equisetum arvense (Acker-Schachtelhalm)	7	h																	
Equisetum palustre (Sumpf-Schachtelhalm)	7	w																	
Festuca pratensis (Wiesen-Schwingel)	7	z																	
Festuca rubra (Rot-Schwingel)	7	z																	
Galium album (Weißes Labkraut)	7	w																	
Heracleum sphondylium (Wiesen-Bärenklau)	7	z																	
Holcus lanatus (Wolliges Honiggras)	7	h																	
Lolium perenne (Ausdauerndes Weidelgras)	7	z																	
Lotus pedunculatus (Sumpf-Hornklee)	7	w																	V
Plantago lanceolata (Spitz-Wegerich)	7	z																	
Potentilla anserina (Gänse-Fingerkraut)	7	w																	

Erhebungsbogen

B

Projekt	Biotopkartierung Hamburg	Interne Nr.	121438
		DK5 DK5-GK	6024
Handlungsbedarf	Nein	DK5 - Name	Bostelbek
Bearbeitung	WSU	Biotop-Nr. alt	913
Räumliche Abbildung	Fläche	Kartierung	25.06.2018
Anzahl Abschnitte	1	Fläche / Länge [m²/m]	8442,6776
		Breite (lineare Abb.) [m]	

Pflanzenartenliste

Gruppe / Pflanzenart	MS	M	W	Vs	St	PA	Ph	Sz	VS	V	G	cf	§	Rote Liste				
														HH	ND	SH	D	
Ranunculus acris (Scharfer Hahnenfuß)	7	w																
Rumex acetosa (Großer Sauerampfer)	7	z																
Rumex obtusifolius (Stumpfblättriger Ampfer)	7	h																
Senecio jacobaea (Jakobs-Greiskraut)	7	z																
Taraxacum sect. Ruderalia (Artengruppe Gemeiner Löwenzahn)	7	z															D	
Trifolium dubium (Kleiner Klee)	7	w																
Trifolium repens (Weiß-Klee)	7	w																
Urtica dioica (Große Brennnessel)	7	h																
Vicia cracca (Vogel-Wicke)	7	w																
	Anzahl Rote Liste Arten													1	1			
	Anzahl Arten													26				

MS: Mengensystem; M: Mengenangabe, W: Bewertung der Art (FFH-Monitoring), Vs: Vegetationsschicht, St: Status, PA: Autor Phänologie; Ph: Phänologie, Sz: Soziabilität, VS: Vitalitätssystem; V: Vitalität, G: Geschlecht, cf: unsichere Bestimmung, §: Schutz nach BNatSchG, HH: Rote Liste Hamburg, Nds: Rote Liste Niedersachsen, SH: Rote Liste Schleswig-Holstein, D: Rote Liste Deutschland