

# Erhebungsbogen

**B**

<b>Projekt</b>	Biotopkartierung Hamburg	<b>Interne Nr.</b>	108347
		<b>DK5   DK5-GK</b>	<b>6024</b>
<b>Handlungsbedarf</b>	Nein	<b>DK5 - Name</b>	Bostelbek
<b>Bearbeitung</b>	JHA	<b>Biotop-Nr.   alt</b>	<b>885</b>
<b>Räumliche Abbildung</b>	Fläche	<b>Kartierung</b>	15.07.2016
<b>Anzahl Abschnitte</b>	2	<b>Fläche / Länge [m<sup>2</sup>/m]</b>	29311,0204
		<b>Breite (lineare Abb.) [m]</b>	

**Gesetzlicher Schutz**    **\_ kein gesetzl. Schutz kein gesetzlich geschütztes Biotop**    **Schutz nur teilweise**    **Nein**

<b>Gesamtbewertung</b>	8	Hochgradig wertvoll
– <b>Alter</b>	8	Biotop hohen Alters, 200 bis 500 Jahre
– <b>Belastungsgrad</b>	7	Flächenhaft geringe oder Vorbelastung mit schwachem Einfluß
– <b>Ökolog. Funktion</b>	8	Wertbestimmender Bestandteil eines wertvollen Biotopkomplexes oder für den regionalen Biotopverbund.
– <b>Seltenheit</b>	7	Seltener Biotoptyp, mit seltenen oder bedrohten Pflges., gesättigtes Artenspektrum, einige RL-Arten

## Bestandsbeschreibung

Sehr alter Buchenwald mit einigen Traubeneichen und wenigen Kiefern. Auf etwa 40 % der Fläche mit Buchen-Nachwuchs aus Naturverjüngung.

## Vorkommen an Biotoptypen

1	TF	Typ	HF	F.Anteil
2	BTYP	Biotoptyp		- gesetzl. Grundl.
3	Zusatz	Zusatz zum Biotoptypen		
4	LRT	Lebensraumtyp		
1	1		Ja	100 %
2	WMS	Buchenwald basenarmer Standorte (2000)		
4	9110	Hainsimsen-Buchenwald (Luzulo-Fagetum)		

## Räumliche Lage

<b>Lagebeschreibung</b>	an der B 73, unmittelbar östlich der BAB 7		
<b>Nachbarnutzung/en</b>	Wald, Straße		
<b>Rechtswert (X)</b>	561383	<b>Hochwert (Y)</b>	5924936
<b>Bezirk</b>	Harburg	<b>Naturraum</b>	Harburger Berge (640.00)
<b>Stadtteil (OT-Nr.)</b>	Heimfeld (711)	<b>Gemarkung</b>	Vahrendorf-Forst (712)
<b>Digitaler Grünplan</b>	<input type="checkbox"/> <b>Hafengesamtgebiet</b>	<input type="checkbox"/> <b>Ramsargebiet</b>	<input type="checkbox"/> <b>EG-Vogelschutzgeb.</b>
<b>Ausgleichsflächen</b>	<input type="checkbox"/> <b>Biosphärenreservat</b>	<input type="checkbox"/> <b>Nationalpark</b>	<input type="checkbox"/>
<b>NSG / ND / LSG</b>	LSG Vahrendorf Forst (Haake), Heimfeld, Eissendorf und Marmstorf [ HH-2039 / Anteil: 100% ]		
<b>FFH-GEBIET</b>			
<b>Wasserschutzgebiet</b>	Süderelbmarsch/Harburger Berge [ 3 / Anteil: 100% ]		

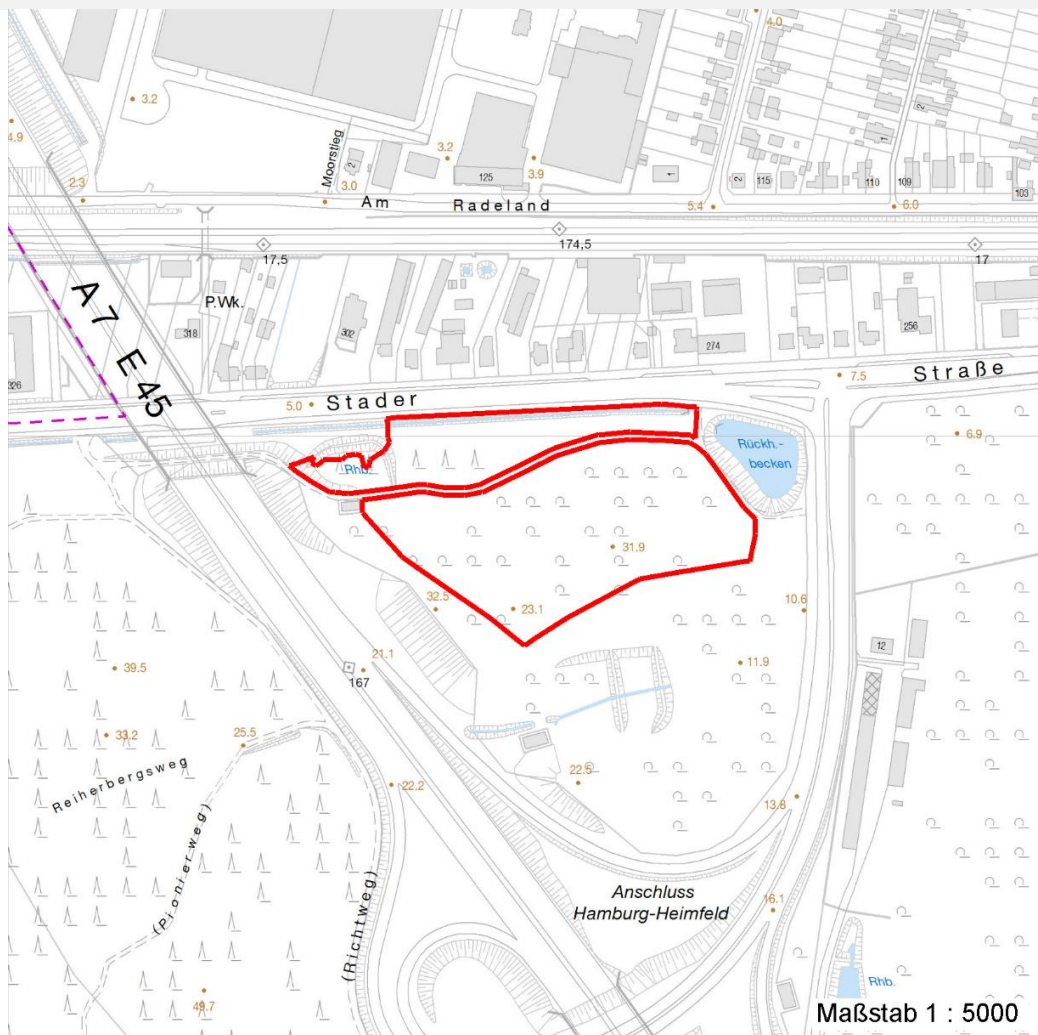
# Erhebungsbogen

**B**

<b>Projekt</b>	Biotopkartierung Hamburg	<b>Interne Nr.</b>	108347
		<b>DK5   DK5-GK</b>	<b>6024</b>
		<b>DK5 - Name</b>	Bostelbek
<b>Handlungsbedarf</b>	Nein	<b>Biotop-Nr.   alt</b>	<b>885</b>
<b>Bearbeitung</b>	JHA	<b>Kartierung</b>	15.07.2016
<b>Räumliche Abbildung</b>	Fläche	<b>Fläche / Länge [m<sup>2</sup>/m]</b>	29311,0204
<b>Anzahl Abschnitte</b>	2	<b>Breite (lineare Abb.) [m]</b>	

## Räumliche Lage

Karte



## Weitere Erhebungsbögen

Interne Nr.	Interne Nr. Zuordnung	DK5	Biotop-Nr.	Kartierung	Zuordnung	DK5 (GK)	Biotop-Nr. (alt)
108347	16361	6024	103	26.09.2008	<	6026	113

Zuordnung: N = nachfolgende Kartierung, K = weitere Kartierungen (zeitlich vorher oder nachher)

# Erhebungsbogen

**B**

<b>Projekt</b>	Biotopkartierung Hamburg		<b>Interne Nr.</b>	108347
			<b>DK5   DK5-GK</b>	<b>6024</b>
<b>Handlungsbedarf</b>	Nein		<b>DK5 - Name</b>	Bostelbek
<b>Bearbeitung</b>	JHA	<b>Kopie</b>	<b>Biotop-Nr.   alt</b>	<b>885</b>
<b>Räumliche Abbildung</b>	Fläche	Nein	<b>Kartierung</b>	15.07.2016
<b>Anzahl Abschnitte</b>	2		<b>Fläche / Länge [m<sup>2</sup>/m]</b>	29311,0204
			<b>Breite (lineare Abb.) [m]</b>	

## Teilflächenbeschreibung

<b>Teilflächentyp</b>		<b>Teilflächen-Nr.</b>	1
<b>Biototyp</b>	Buchenwald basenarmer Standorte (2000)	<b>Biototyp</b>	WMS
- Zusatz		- gesetzl. Grundl.	
<b>FFH-LRT</b>	Hainsimsen-Buchenwald (Luzulo-Fagetum)	<b>FFH-LRT</b>	9110
<b>Beschreibung</b>		<b>Entw.potential LRT</b>	
		<b>Hauptfläche</b>	Ja
		<b>Flächenanteil</b>	100 %
		<b>FFH-Unters.Fläche</b>	Nein
		<b>Saatgutfläche</b>	Nein

## Weitere Angaben

Merkmal	Wert
<b>Auswertung</b>	
Maßnahmen	Alt-Eichen erhalten. Buchen-Habitatbäume erhalten, soweit dem nicht Verkehrssicherungsgründe entgegenstehen.

## FFH-Bewertungen (BFN)

		Wert	AZ	Z
<b>1 Lebensraumtyp</b>				
<b>3 Arteninventar</b> , Gesamtbewertung, 1..n - Parameter mit Kriterien A/B/C				
<b>4 Habitatstruktur</b> , Gesamtbewertung, 1..n - Parameter mit Kriterien A/B/C				
<b>5 Beeinträchtigungen</b> , Gesamtbewertung, 1..n - Parameter mit Kriterien A/B/C				
Zustandsbewertung: AZ – Vorgabewert , Z – von AZ abweichend festgelegte Zustandsbewertung				
<b>1 9110 (BFN) Hainsimsen-Buchenwald (Luzulo-Fagetum)</b>			<b>B</b>	
<b>3 Arteninventar</b>				<b>A</b>
<b>4 Habitatstrukturen</b>				<b>B</b>
<b>5 Beeinträchtigungen</b>				<b>B</b>

## Zeigerwerte der Pflanzenartenliste (Auswertung)

<b>Standort</b>	<b>Belichtung</b>	halbschattig	4,7
<b>Boden</b>	<b>Feuchte</b>	frisch und mäßig frisch	5,1
	<b>Stickstoff (N)</b>	mäßig stickstoffarm	5,5
	<b>Reaktion</b>	mäßig sauer	4,6
<b>Vegetation</b>	<b>Mahdverträglichkeit</b>	schnittempfindlich (nur Herbstschnitt vertragend)	3,1
<b>Zeigerwerte</b>	<b>Futterwert</b>	geringwertiges Futter	2,8
	<b>Wechselfeuchteanzeiger</b>		4
	<b>Giftpflanzen</b>		2
	<b>Überschw.anzeiger</b>		0

## Pflanzenartenliste

Gruppe / Pflanzenart	MS	M	W	Vs	St	PA	Ph	Sz	VS	V	G	cf	§	Rote Liste			
														HH	ND	SH	D
<b>Tracheobionta (Gefäßpflanzen)</b>																	
Acer platanoides (Spitz-Ahorn)	7	l		B2													
Acer pseudoplatanus (Berg-Ahorn)	7	z		S													
Alliaria petiolata (Knoblauchsrauke)	7	z															

# Erhebungsbogen

**B**

<b>Projekt</b>	Biotopkartierung Hamburg		<b>Interne Nr.</b>	108347
			<b>DK5   DK5-GK</b>	<b>6024</b>
<b>Handlungsbedarf</b>	Nein		<b>DK5 - Name</b>	Bostelbek
<b>Bearbeitung</b>	JHA	<b>Kopie</b>	<b>Biotop-Nr.   alt</b>	<b>885</b>
<b>Räumliche Abbildung</b>	Fläche	Nein	<b>Kartierung</b>	15.07.2016
<b>Anzahl Abschnitte</b>	2		<b>Fläche / Länge [m<sup>2</sup>/m]</b>	29311,0204
			<b>Breite (lineare Abb.) [m]</b>	

## Pflanzenartenliste

Gruppe / Pflanzenart	MS	M	W	Vs	St	PA	Ph	Sz	VS	V	G	cf	Rote Liste						
													§	HH	ND	SH	D		
Calamagrostis epigejos (Land-Reitgras)	7	w																	
Cardamine flexuosa (Wald-Schaumkraut)	7	w																	
Carex pendula (Hänge-Segge)	7	w																R	
Carex remota (Winkel-Segge)	7	w																	
Corylus avellana (Haselnuss)	7	w		S															
Crataegus spec. (Weißdorn)	7	w		S															
Cytisus scoparius (Besenginster)	7	w		S															
Deschampsia flexuosa (Draht-Schmiele)	7	l																	
Elymus repens (Gewöhnliche Quecke)	7	w																	
Epilobium angustifolium (Schmalblättriges Weidenröschen)	7	w																	
Epilobium montanum (Berg-Weidenröschen)	7	w																	
Fagus sylvatica (Rotbuche)	7	h		S															
Fagus sylvatica (Rotbuche)	7	d		B1															
Fagus sylvatica (Rotbuche)	7	l		K1															
Frangula alnus (Faulbaum)	7	w		S															
Galeopsis tetrahit (Gewöhnlicher Hohlzahn)	7	w																	
Geranium robertianum (Stinkender Storchschnabel)	7	z																	
Geum urbanum (Echte Nelkenwurz)	7	z																	
Hedera helix (Efeu)	7	z																	
Hieracium lachenalii (Gewöhnliches Habichtskraut)	7	w																	
Holcus mollis (Weiches Honiggras)	7	w																	
Ilex aquifolium (Stechpalme)	7	z		S										b					
Impatiens parviflora (Kleinblütiges Springkraut)	7	d																	
Juncus effusus (Flatter-Binse)	7	w																	
Lonicera periclymenum (Wald-Geißblatt)	7	l																	
Lonicera xylosteum (Rote Heckenkirsche)	7	l		S															
Luzula pilosa (Behaarte Hainsimse)	7	l															3		
Maianthemum bifolium (Zweiblättrige Schattenblume)	7	z																	
Oxalis acetosella (Wald-Sauerklee)	7	l																	
Phalaris arundinacea (Rohr-Glanzgras)	7	w																	
Picea abies (Gemeine Fichte)	7	w		B2															
Poa nemoralis (Hain-Rispengras)	7	h																	
Prunus avium (Vogel-Kirsche)	7	w		S															
Prunus serotina (Späte Traubenkirsche)	7	l		K1															
Prunus serotina (Späte Traubenkirsche)	7	l		S															
Quercus petraea (Trauben-Eiche)	7	z		B1															
Rubus fruticosus agg. (Artengruppe Echte Brombeere)	7	h																	
Rubus idaeus (Himbeere)	7	l																	
Sambucus nigra (Schwarzer Holunder)	7	z		S															
Sambucus racemosa (Trauben-Holunder)	7	w		S															
Scrophularia nodosa (Knotige Braunwurz)	7	w																	
Sorbus aucuparia (Eberesche)	7	l		K1															
Sorbus aucuparia (Eberesche)	7	l		S															
Taxus baccata (Gemeine Eibe)	7	z		S										b		3			V
Urtica dioica (Große Brennessel)	7	z																	
Veronica officinalis (Wald-Ehrenpreis)	7	l																	

# Erhebungsbogen

**B**

<b>Projekt</b>	Biotopkartierung Hamburg	<b>Interne Nr.</b>	108347
		<b>DK5   DK5-GK</b>	<b>6024</b>
<b>Handlungsbedarf</b>	Nein	<b>DK5 - Name</b>	Bostelbek
<b>Bearbeitung</b>	JHA	<b>Biotop-Nr.   alt</b>	<b>885</b>
<b>Räumliche Abbildung</b>	Fläche	<b>Kartierung</b>	15.07.2016
<b>Anzahl Abschnitte</b>	2	<b>Fläche / Länge [m<sup>2</sup>/m]</b>	29311,0204
		<b>Breite (lineare Abb.) [m]</b>	

## Pflanzenartenliste

Gruppe / Pflanzenart	MS	M	W	Vs	St	PA	Ph	Sz	VS	V	G	cf	§	Rote Liste			
														HH	ND	SH	D
<b>Anzahl Rote Liste Arten</b>														1	1	1	1
<b>Anzahl Arten</b>														45			

MS: Mengensystem; M: Mengenangabe, W: Bewertung der Art (FFH-Monitoring), Vs: Vegetationsschicht, St: Status, PA: Autor Phänologie; Ph: Phänologie, Sz: Soziabilität, VS: Vitalitätssystem; V: Vitalität, G: Geschlecht, cf: unsichere Bestimmung, §: Schutz nach BNatSchG, HH: Rote Liste Hamburg, Nds: Rote Liste Niedersachsen, SH: Rote Liste Schleswig-Holstein, D: Rote Liste Deutschland