

Erhebungsbogen

B

Projekt	Biotopkartierung Hamburg	Interne Nr.	16404
		DK5 DK5-GK	6024 6026
Handlungsbedarf	Nein	DK5 - Name	Bostelbek
Bearbeitung	NET	Biotop-Nr. alt	66 76
Räumliche Abbildung	Fläche	Kartierung	21.07.2000
Anzahl Abschnitte	1	Fläche / Länge [m²/m]	18227,6487
		Breite (lineare Abb.) [m]	

Gesetzlicher Schutz	_ kein gesetzl. Schutz kein gesetzlich geschütztes Biotop	Schutz nur teilweise	Nein
----------------------------	--	-----------------------------	-------------

Gesamtbewertung	4	Verarmt, entwicklungsfähig
- Alter	4	Biotop mittleren Alters, 10 bis 20 Jahre
- Belastungsgrad	5	Flächenhaft mittlere oder örtlich starke Belastung
- Ökolog. Funktion	4	Isolierter Lebensraum, keine oder nur geringe Bedeutung für Nachbarflächen
- Seltenheit	3	Verbr. Biotoptyp ohne biotoptypische Artenvielfalt, viele Ubiquisten

Bestandsbeschreibung

Halbruderale Gras- und Staudenflur entlang der Stadtscheide, die hier von einem Reitweg begleitet wird und eine breite Schneise im Wald bildet. Die Häufigkeiten wechseln kleinräumig. Allgemein häufig sind Rot-Straußgras, Schafgarbe und Honiggras.

Vorkommen an Biotoptypen

1	TF	Typ	HF	F.Anteil
2	BTYP	Biotoptyp		- gesetzl. Grundl.
3	Zusatz	Zusatz zum Biotoptypen		
4	LRT	Lebensraumtyp		
1	1		Ja	40 %
2	AKM	Halbruderale Gras- und Staudenflur mittlerer Standorte (2000)		
1	2			40 %
2	VSW	Wirtschaftsweg (2000)		
1	3			20 %
2	VSR	Reitweg (2000)		

Räumliche Lage

Lagebeschreibung	An der Stadtscheide		
Nachbarnutzung/en	Wald		
Rechtswert (X)	560130	Hochwert (Y)	5924488
Bezirk	Harburg	Naturraum	Harburger Berge (640.00)
Stadtteil (OT-Nr.)	Heimfeld (711)	Gemarkung	Vahrendorf-Forst (712)
Digitaler Grünplan	<input type="checkbox"/> Hafengesamtgebiet	<input type="checkbox"/> Ramsargebiet	<input type="checkbox"/> EG-Vogelschutzgeb.
Ausgleichsflächen	<input type="checkbox"/> Biosphärenreservat	<input type="checkbox"/> Nationalpark	<input type="checkbox"/>
NSG / ND / LSG	LSG Vahrendorf Forst (Haake), Heimfeld, Eissendorf und Marmstorf [HH-2039 / Anteil: 100%]		
FFH-GEBIET			
Wasserschutzgebiet	Süderelbmarsch/Harburger Berge [3 / Anteil: 100%]		

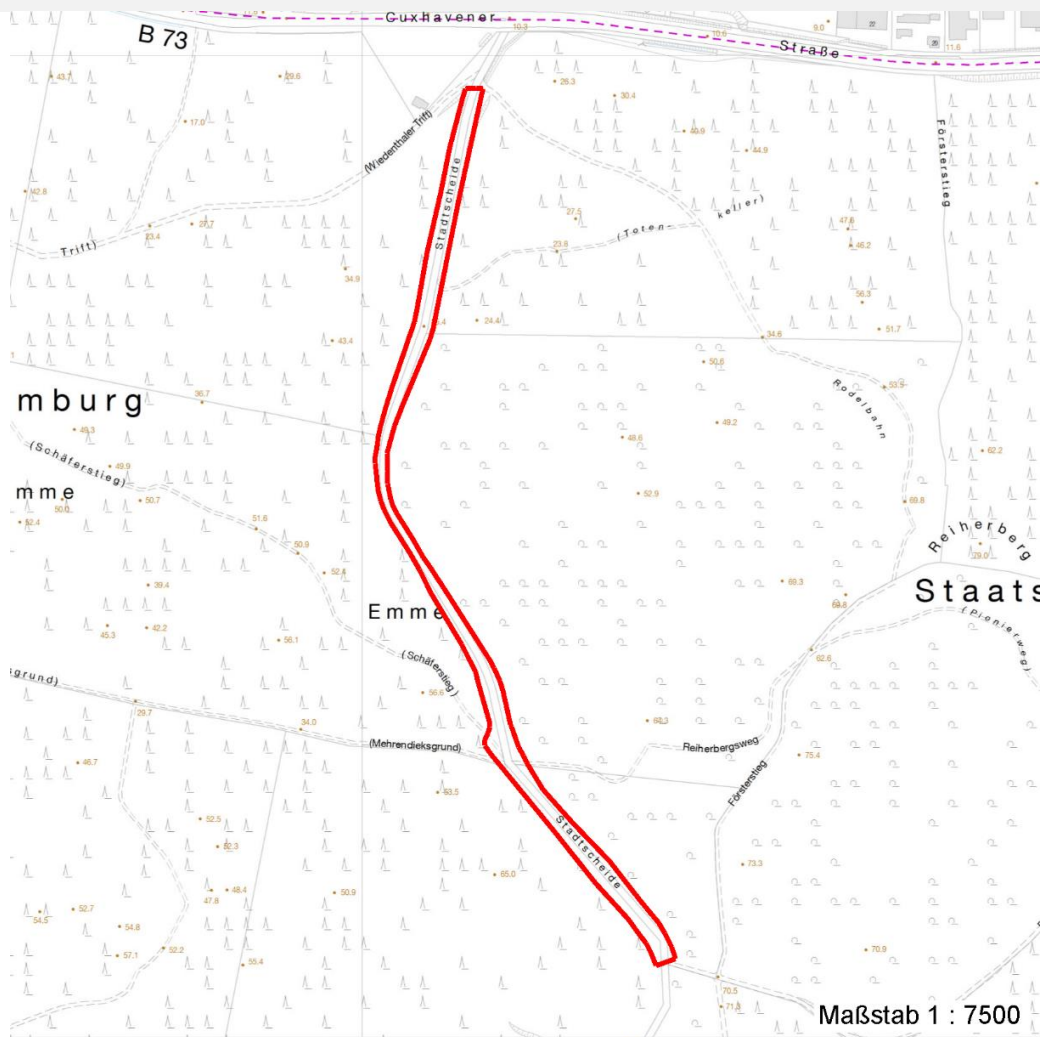
Erhebungsbogen

B

Projekt	Biotopkartierung Hamburg	Interne Nr.	16404
		DK5 DK5-GK	6024 6026
		DK5 - Name	Bostelbek
Handlungsbedarf	Nein	Biotop-Nr. alt	66 76
Bearbeitung	NET	Kartierung	21.07.2000
Räumliche Abbildung	Fläche	Fläche / Länge [m²/m]	18227,6487
Anzahl Abschnitte	1	Breite (lineare Abb.) [m]	

Räumliche Lage

Karte



Weitere Erhebungsbögen

Interne Nr.	Interne Nr. Zuordnung	DK5	Biotop-Nr.	Kartierung	Zuordnung	DK5 (GK)	Biotop-Nr. (alt)
16404	16405	6024	194	10.09.2008	N	6026	10078
16404	11768	5824	13	15.07.1985	/	5826	12
16404	16310	6024	12	15.07.1985	/	6026	16
16404	16374	6024	14	15.07.1985	/	6026	18

Zuordnung: N = nachfolgende Kartierung, K = weitere Kartierungen (zeitlich vorher oder nachher)

Foto

Interne Nr.	Index	Dateiname	Aufnahmerichtung
44375	0	6024_66_210700_1.JPG	

Erhebungsbogen

B

Projekt	Biotopkartierung Hamburg	Interne Nr.	16404
		DK5 DK5-GK	6024 6026
Handlungsbedarf	Nein	DK5 - Name	Bostelbek
Bearbeitung	NET	Biotop-Nr. alt	66 76
Räumliche Abbildung	Fläche	Kartierung	21.07.2000
Anzahl Abschnitte	1	Fläche / Länge [m²/m]	18227,6487
		Breite (lineare Abb.) [m]	

Weitere Angaben

Merkmal	Wert
Auswertung	
Gefährdung / Einflüsse	Keine
Wertgesichtspunkte	Artenreich
Maßnahmen	keine Angaben - 0

Foto

Fotodatei	6024_66_210700_1.JPG	Fotodatei	
Bildbeschreibung	k.A.	Bildbeschreibung	
Aufnahmerichtung		Aufnahmerichtung	



Teilflächenbeschreibung

Teilflächentyp		Teilflächen-Nr.	1
Biotoptyp	Halbruderale Gras- und Staudenflur mittlerer Standorte (2000)	Biotoptyp	AKM
- Zusatz		- gesetzl. Grundl.	
FFH-LRT		FFH-LRT	
Beschreibung		Entw.potential LRT	
		Hauptfläche	Ja
		Flächenanteil	40 %
		FFH-Unters.Fläche	Nein
		Saatgutfläche	Nein

Weitere Angaben

Merkmal	Wert
Boden	
Feuchte	5 - frisch und mäßig frisch
Standort, Relief	
Relief	eben, Hang
Neigung - Gelände	N2 - schwach geneigt (3,5-9 %)
Ausrichtung	V - Verschiedene
Belichtung	8 - sonnig
Luft	windberuhigt
Veg. - Deckg./Ant.	
Gesamt	40 %
1. Krautschicht	40 %
Veg. - Höhe	
Gesamt, durchschn.	0.40 m

Erhebungsbogen

B

Projekt	Biotopkartierung Hamburg		Interne Nr.	16404
			DK5 DK5-GK	6024 6026
Handlungsbedarf	Nein		DK5 - Name	Bostelbek
Bearbeitung	NET	Kopie	Biotop-Nr. alt	66 76
Räumliche Abbildung	Fläche	Nein	Kartierung	21.07.2000
Anzahl Abschnitte	1		Fläche / Länge [m²/m]	18227,6487
			Breite (lineare Abb.) [m]	

Zeigerwerte der Pflanzenartenliste (Auswertung)

Standort	Belichtung	halbsonnig	7
Boden	Feuchte	frisch und mäßig frisch	4,9
	Stickstoff (N)	mäßig stickstoffarm bis stickstoffreich	5,7
	Reaktion	mäßig sauer	5
Vegetation	Mahdverträglichkeit	mäßig bis gut schnittverträglich (erster Schnitt nicht vor Mitte Juni)	5,9
Zeigerwerte	Futterwert	mäßige Futterqualität	3,7
	Wechselfeuchteanzeiger		7
	Giftpflanzen		2
	Überschw.anzeiger		0

Pflanzenartenliste

Gruppe / Pflanzenart	MS	M	W	Vs	St	PA	Ph	Sz	VS	V	G	cf	§	Rote Liste			
														HH	ND	SH	D
Tracheobionta (Gefäßpflanzen)																	
Achillea millefolium (Gewöhnliche Schafgarbe)	7	h		-													
Agrostis capillaris (Rotes Straußgras)	7	h		-													
Anthriscus sylvestris (Wiesen-Kerbel)	7	w		-													
Arctium minus (Kleine Klette)	7	z		-													
Artemisia vulgaris (Gewöhnlicher Beifuß)	7	w		-													
Bellis perennis (Ausdauerndes Gänseblümchen)	7	w		-													
Betula pendula (Hänge-Birke)	7	w		-													
Bromus hordeaceus (Weiche Tresse)	7	w		-													
Calamagrostis epigejos (Land-Reitgras)	7	z		-													
Cerastium holosteoides (Gewöhnliches Hornkraut)	7	w		-													
Cirsium arvense (Acker-Kratzdistel)	7	w		-													
Cirsium palustre (Sumpf-Kratzdistel)	7	w		-													
Cirsium vulgare (Gewöhnliche Kratzdistel)	7	w		-													
Dactylis glomerata (Wiesen-Knäuelgras)	7	z		-													
Deschampsia flexuosa (Draht-Schmiele)	7	w		-													
Elymus repens (Gewöhnliche Quecke)	7	w		-													
Epilobium montanum (Berg-Weidenröschen)	7	w		-													
Equisetum arvense (Acker-Schachtelhalm)	7	w		-													
Erigeron canadensis (Kanadisches Berufkraut)	7	w		-													
Festuca rubra (Rot-Schwingel)	7	w		-													
Geum urbanum (Echte Nelkenwurz)	7	z		-													
Holcus lanatus (Wolliges Honiggras)	7	z		-													
Hypericum perforatum (Echtes Johanniskraut)	7	z		-													
Hypochaeris radicata (Gewöhnliches Ferkelkraut)	7	w		-													
Impatiens parviflora (Kleinblütiges Springkraut)	7	z		-													
Juncus bufonius (Kröten-Binse)	7	w		-													
Lolium perenne (Ausdauerndes Weidelgras)	7	w		-													
Melampyrum pratense (Wiesen-Wachtelweizen)	7	w		-									2		V		
Myosotis arvensis (Acker-vergissmeinnicht)	7	z		-													
Papaver rhoeas (Klatsch-Mohn)	7	w		-													
Plantago major major (Großer Wegerich)	7	w		-													
Poa annua (Einjähriges Rispengras)	7	w		-													
Potentilla anserina (Gänse-Fingerkraut)	7	w		-													

Erhebungsbogen

B

Projekt	Biotopkartierung Hamburg	Interne Nr.	16404
		DK5 DK5-GK	6024 6026
Handlungsbedarf	Nein	DK5 - Name	Bostelbek
Bearbeitung	NET	Biotop-Nr. alt	66 76
Räumliche Abbildung	Fläche	Kartierung	21.07.2000
Anzahl Abschnitte	1	Fläche / Länge [m²/m]	18227,6487
		Breite (lineare Abb.) [m]	

Pflanzenartenliste

Gruppe / Pflanzenart	MS	M	W	Vs	St	PA	Ph	Sz	VS	V	G	cf	§	Rote Liste				
														HH	ND	SH	D	
Prunella vulgaris (Kleine Braunelle)	7	w		-														
Ranunculus repens (Kriechender Hahnenfuß)	7	w		-														
Rosa spec. (Rose)	7	w		-														
Rubus fruticosus agg. (Artengruppe Echte Brombeere)	7	w		-														
Rubus idaeus (Himbeere)	7	w		-														
Rumex acetosa (Großer Sauerampfer)	7	w		-														
Rumex acetosella (Kleiner Sauerampfer)	7	w		-														
Scorzoneroides autumnalis (Herbst-Löwenzahn)	7	w		-														
Scrophularia nodosa (Knotige Braunwurz)	7	w		-														
Sisymbrium officinale (Weg-Rauke)	7	z		-														
Sorbus aucuparia (Eberesche)	7	w		-														
Stellaria media (Vogelmiere)	7	w		-														
Tanacetum vulgare (Rainfarn)	7	w		-														
Taraxacum sect. Ruderalia (Artengruppe Gemeiner Löwenzahn)	7	h		-													D	
Trifolium dubium (Kleiner Klee)	7	z		-														
Trifolium repens (Weiß-Klee)	7	z		-														
Tussilago farfara (Huflattich)	7	w		-														
Urtica dioica (Große Brennessel)	7	w		-														
Vaccinium myrtillus (Gewöhnliche Heidelbeere)	7	w		-														
Veronica arvensis (Feld-Ehrenpreis)	7	w		-														
Anzahl Rote Liste Arten														2	1			
Anzahl Arten														53				

MS: Mengensystem; M: Mengenangabe, W: Bewertung der Art (FFH-Monitoring), Vs: Vegetationsschicht, St: Status, PA: Autor Phänologie; Ph: Phänologie, Sz: Soziabilität, VS: Vitalitätssystem; V: Vitalität, G: Geschlecht, cf: unsichere Bestimmung, §: Schutz nach BNatSchG, HH: Rote Liste Hamburg, Nds: Rote Liste Niedersachsen, SH: Rote Liste Schleswig-Holstein, D: Rote Liste Deutschland

Teilflächenbeschreibung

Teilflächentyp		Teilflächen-Nr.	2
Biotoptyp	Wirtschaftsweg (2000)	Biotoptyp	VSW
- Zusatz		- gesetzl. Grundl.	
FFH-LRT		FFH-LRT	
Beschreibung		Entw.potential LRT	
		Hauptfläche	
		Flächenanteil	40 %
		FFH-Unters.Fläche	Nein
		Saatgutfläche	Nein

Erhebungsbogen

B

Projekt	Biotopkartierung Hamburg	Interne Nr.	16404
		DK5 DK5-GK	6024 6026
Handlungsbedarf	Nein	DK5 - Name	Bostelbek
Bearbeitung	NET	Biotop-Nr. alt	66 76
Räumliche Abbildung	Fläche	Kartierung	21.07.2000
Anzahl Abschnitte	1	Fläche / Länge [m²/m]	18227,6487
		Breite (lineare Abb.) [m]	

Teilflächenbeschreibung

Teilflächentyp		Teilflächen-Nr.	3
Biotoptyp	Reitweg (2000)	Biotoptyp	VSR
- Zusatz		- gesetzl. Grundl.	
FFH-LRT		FFH-LRT	
Beschreibung		Entw.potential LRT	
		Hauptfläche	
		Flächenanteil	20 %
		FFH-Unters.Fläche	Nein
		Saatgutfläche	Nein