

Erhebungsbogen

B

Projekt	Biotopkartierung Hamburg		Interne Nr.	16369
			DK5 DK5-GK	6024 6026
Handlungsbedarf	Nein		DK5 - Name	Bostelbek
Bearbeitung	NET	Kopie Nein	Biotop-Nr. alt	65 75
Räumliche Abbildung	Fläche		Kartierung	18.07.2000
Anzahl Abschnitte	1		Fläche / Länge [m²/m]	32873,6094
			Breite (lineare Abb.) [m]	

Gesetzlicher Schutz	§ 30 (2) 2.5 Binsen- und seggenreiche Nasswiesen	Schutz nur teilweise	Nein
----------------------------	---	-----------------------------	-------------

Gesamtbewertung	6	Wertvoll
– Alter	6	Biotop mittleren Alters, 50 bis 100 Jahre
– Belastungsgrad	6	Flächenhaft geringe oder örtlich stärkere oder Vorbelastung mit deutlichem Einfluß
– Ökolog. Funktion	7	Sehr hohe Bedeutung in einem Biotopkomplex, für den lokalen Biotopverbund oder als Puffer
– Seltenheit	7	Seltener Biotoptyp, mit seltenen oder bedrohten Pflges., gesättigtes Artenspektrum, einige RL-Arten

Bestandsbeschreibung

Mäßig artenreiche Feuchtwiese mit zahlreichen Gruppen. Die Fläche ist im Westen gemäht. Die Osthälfte ist möglicherweise bereits brachgefallen, zeigt jedoch noch keine deutliche Veränderung der Vegetation. Im äußersten Osten wird der Bestand trockener.

Die Vegetation wird bestimmt von Wasserschwaden, Honiggras, Flatterbinse in Herden sowie einzelnen Seggen. Die häufigste und auffälligste unter den krautigen Pflanzen ist Schlangenknöterich.

Vorkommen an Biotoptypen

1	TF	Typ	HF	F.Anteil
2	BTYP	Biotoptyp		- gesetzl. Grundl.
3	Zusatz	Zusatz zum Biotoptypen		
4	LRT	Lebensraumtyp		
1	1		Ja	95 %
2	GFR	Seggen- und binsenarme Feucht- oder Nasswiese nährstoffreicher Standorte (2000)		
1	2			5 %
2	FGV	Stark verlandeter, austrocknender Graben (2000)		

Räumliche Lage

Lagebeschreibung	Westlich Moorburger Hauptdeich		
Nachbarnutzung/en	Brache, Straße		
Rechtswert (X)	561858	Hochwert (Y)	5925832
Bezirk	Harburg	Naturraum	Altländer Randmoorsenke (671.22)
Stadtteil (OT-Nr.)	Heimfeld (711)	Gemarkung	Heimfeld (710)
Digitaler Grünplan	<input type="checkbox"/> Hafengesamtgebiet	<input checked="" type="checkbox"/> Ramsargebiet	<input type="checkbox"/> EG-Vogelschutzgeb.
Ausgleichsflächen	<input checked="" type="checkbox"/> Biosphärenreservat	<input type="checkbox"/> Nationalpark	<input type="checkbox"/>
NSG / ND / LSG	LSG Moorburg [HH-2043 / Anteil: < 1%]		
FFH-GEBIET			
Wasserschutzgebiet			

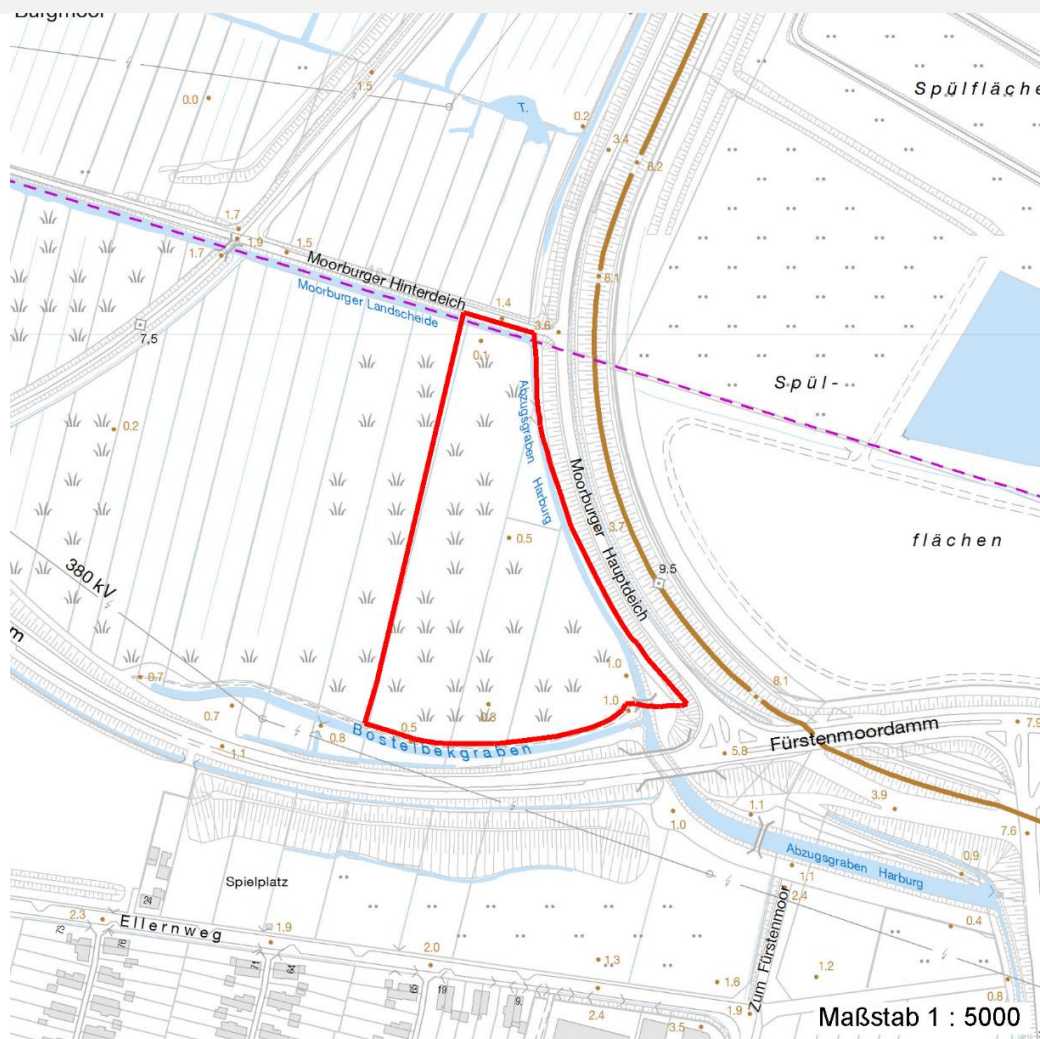
Erhebungsbogen

B

Projekt	Biotopkartierung Hamburg	Interne Nr.	16369	
		DK5 DK5-GK	6024	6026
		DK5 - Name	Bostelbek	
Handlungsbedarf	Nein	Biotop-Nr. alt	65	75
Bearbeitung	NET	Kartierung	18.07.2000	
Räumliche Abbildung	Fläche	Fläche / Länge [m²/m]	32873,6094	
Anzahl Abschnitte	1	Breite (lineare Abb.) [m]		

Räumliche Lage

Karte



Weitere Erhebungsbögen

Interne Nr.	Interne Nr. Zuordnung	DK5	Biotop-Nr.	Kartierung	Zuordnung	DK5 (GK)	Biotop-Nr. (alt)
16369	16371	6024	65	17.09.2008	K	6026	75
16369	16359	6024	5	01.01.1991	/	6026	3

Zuordnung: N = nachfolgende Kartierung, K = weitere Kartierungen (zeitlich vorher oder nachher)

Foto

Interne Nr.	Index	Dateiname	Aufnahmerichtung
44367	0	6024_65_180700_1.JPG	

Weitere Angaben

Merkmal	Wert
Auswertung	
Gefährdung / Einflüsse	Autoabgase, Immissionen

Erhebungsbogen

B

Projekt	Biotopkartierung Hamburg	Interne Nr.	16369
		DK5 DK5-GK	6024 6026
Handlungsbedarf	Nein	DK5 - Name	Bostelbek
Bearbeitung	NET	Biotop-Nr. alt	65 75
Räumliche Abbildung	Fläche	Kartierung	18.07.2000
Anzahl Abschnitte	1	Fläche / Länge [m²/m]	32873,6094
		Breite (lineare Abb.) [m]	

Weitere Angaben

Merkmal	Wert
Wertgesichtspunkte	Nutzungsaufgabe
Maßnahmen	Reste von kulturhistorisch typischen Strukturen
Schutzvorschlag	Pflegemahd
	LSG - Landschaftsschutzgebiet

Foto

Fotodatei	6024_65_180700_1.JPG	Fotodatei
Bildbeschreibung	k.A.	Bildbeschreibung
Aufnahmerichtung		Aufnahmerichtung



Teilflächenbeschreibung

Teilflächentyp		Teilflächen-Nr.	1
Biotoptyp	Seggen- und binsenarme Feucht- oder Nasswiese nährstoffreicher Standorte (2000)	Biotoptyp	GFR
- Zusatz		- gesetzl. Grundl.	
FFH-LRT		FFH-LRT	
Beschreibung		Entw.potential LRT	Ja
		Hauptfläche	95 %
		Flächenanteil	Nein
		FFH-Unters.Fläche	Nein
		Saatgutfläche	Nein

Weitere Angaben

Merkmal	Wert
Boden	
Humosität	H - Torf
Humusform	fa - Anmoor
Feuchte	7 - feucht
Standort, Relief	
Relief	eben mit Grüppen
Neigung - Gelände	N0 - nicht geneigt (<2 %)
Ausrichtung	FL - flach, keine Exposition
Belichtung	9 - vollsonnig
Luft	keine Besonderheiten
Veg. - Deckg./Ant.	
Gesamt	100 %
1. Krautschicht	100 %
Veg. - Höhe	
Gesamt, durchschn.	0.40 m

Erhebungsbogen

B

Projekt	Biotopkartierung Hamburg	Interne Nr.	16369
		DK5 DK5-GK	6024 6026
Handlungsbedarf	Nein	DK5 - Name	Bostelbek
Bearbeitung	NET	Biotop-Nr. alt	65 75
Räumliche Abbildung	Fläche	Kartierung	18.07.2000
Anzahl Abschnitte	1	Fläche / Länge [m²/m]	32873,6094
		Breite (lineare Abb.) [m]	

Zeigerwerte der Pflanzenartenliste (Auswertung)

Standort	Belichtung	halbsonnig	7,3
Boden	Feuchte	naß	7,7
	Stickstoff (N)	mäßig stickstoffarm	5,4
	Reaktion	mäßig sauer	5
Vegetation	Mahdverträglichkeit	mäßig schnittverträglich (erster Schnitt nicht vor 1. Juli)	5,5
Zeigerwerte	Futterwert	geringwertiges Futter	3,3
	Wechselfeuchteanzeiger		8
	Giftpflanzen		2
	Überschw.anzeiger		2

Pflanzenartenliste

Gruppe / Pflanzenart	MS	M	W	Vs	St	PA	Ph	Sz	VS	V	G	cf	§	Rote Liste			
														HH	ND	SH	D
Tracheobionta (Gefäßpflanzen)																	
Agrostis stolonifera (Ausläufer-Straußgras)	7	h		K1													
Anthoxanthum odoratum (Gewöhnliches Ruchgras)	7	z		K1													
Bistorta officinalis (Schlangen-Knöterich)	7	h		K1									3	2			
Cardamine pratensis (Wiesen-Schaumkraut)	7	w		K1										V			
Carex disticha (Zweizeilige Segge)	7	w		K1										V			
Carex nigra (Wiesen-Segge)	7	z		K1										V			
Carex spec. (Segge)	7	w		K1													
Comarum palustre (Sumpf-Blutauge)	7	l		K1										V			
Deschampsia cespitosa (Rasen-Schmiele)	7	z		K1										3			
Filipendula ulmaria (Mädesüß)	7	l		K1													
Glyceria maxima (Wasser-Schwaden)	7	h		K1													
Holcus lanatus (Wolliges Honiggras)	7	h		K1													
Juncus effusus (Flatter-Binse)	7	h		K1													
Lathyrus pratensis (Wiesen-Platterbse)	7	w		K1													
Lemna minor (Kleine Wasserlinse)	7	l		K1													
Lotus pedunculatus (Sumpf-Hornklee)	7	z		K1										V			
Luzula multiflora (Vielblütige Hainsimse)	7	w		K1										V			
Lysimachia vulgaris (Gewöhnlicher Gilbweiderich)	7	l		K1													
Lythrum salicaria (Blut-Weiderich)	7	z		K1													
Plantago lanceolata (Spitz-Wegerich)	7	z		K1													
Ranunculus acris (Scharfer Hahnenfuß)	7	w		K1													
Ranunculus flammula (Brennender Hahnenfuß)	7	w		K1										V			
Ranunculus repens (Kriechender Hahnenfuß)	7	h		K1													
Rumex acetosa (Großer Sauerampfer)	7	h		K1													
Scirpus sylvaticus (Wald-Simse)	7	w		K1										V			
Sparganium erectum (Ästiger Igelkolben)	7	w		K1													
Anzahl Rote Liste Arten													4	9			
Anzahl Arten													26				

MS: Mengensystem; M: Mengenangabe, W: Bewertung der Art (FFH-Monitoring), Vs: Vegetationsschicht, St: Status, PA: Autor Phänologie; Ph: Phänologie, Sz: Soziabilität, VS: Vitalitätssystem; V: Vitalität, G: Geschlecht, cf: unsichere Bestimmung, §: Schutz nach BNatSchG, HH: Rote Liste Hamburg, Nds: Rote Liste Niedersachsen, SH: Rote Liste Schleswig-Holstein, D: Rote Liste Deutschland

Erhebungsbogen

B

Projekt	Biotopkartierung Hamburg	Interne Nr.	16369
		DK5 DK5-GK	6024 6026
Handlungsbedarf	Nein	DK5 - Name	Bostelbek
Bearbeitung	NET	Biotop-Nr. alt	65 75
Räumliche Abbildung	Fläche	Kartierung	18.07.2000
Anzahl Abschnitte	1	Fläche / Länge [m²/m]	32873,6094
		Breite (lineare Abb.) [m]	

Teilflächenbeschreibung

Teilflächentyp		Teilflächen-Nr.	2
Biotoptyp	Stark verlandeter, austrocknender Graben (2000)	Biotoptyp	FGV
- Zusatz		- gesetzl. Grundl.	
FFH-LRT		FFH-LRT	
Beschreibung		Entw.potential LRT	
		Hauptfläche	
		Flächenanteil	5 %
		FFH-Unters.Fläche	Nein
		Saatgutfläche	Nein