

Erhebungsbogen

B

Projekt	Biotopkartierung Hamburg		Interne Nr.	16371
			DK5 DK5-GK	6024 6026
			DK5 - Name	Bostelbek
Handlungsbedarf	Nein		Biotop-Nr. alt	65 75
Bearbeitung	SCÖ	Kopie	Nein	Kartierung
Räumliche Abbildung	Fläche			17.09.2008
Anzahl Abschnitte	1			Fläche / Länge [m²/m]
				31727,0417
				Breite (lineare Abb.) [m]

Gesetzlicher Schutz	§ 30 (2) 2.3 Röhrichte	Schutz nur teilweise	Ja
----------------------------	------------------------	-----------------------------	----

Gesamtbewertung	6 Wertvoll
– Alter	4 Biotop mittleren Alters, 10 bis 20 Jahre
– Belastungsgrad	6 Flächenhaft geringe oder örtlich stärkere oder Vorbelastung mit deutlichem Einfluß
– Ökolog. Funktion	6 Hohe Bedeutung in einem Biotopkomplex, für den lokalen Biotopverbund oder als Puffer
– Seltenheit	6 Seltener Biotoptyp, ohne seltene oder bedrohte Pflges., ungesättigtes Artenspektrum, reliktsche RL-Arten

Bestandsbeschreibung

Seit etwa 7 Jahren nicht mehr genutzte ehemalige Nasswiese, die sich auf ca. 2/3 der Fläche (Norden) zu Wasserschwadentröhricht entwickelt hat. Auf ca. 1/3 der Fläche (Süden) dichter Rasenschmielenbestand mit Honiggras und Flatterbinse. Der ehemals auf der Fläche häufige Schlangenknoterich wurde nur noch in wenigen Exemplaren zwischen den Rasenschmielenbulten gefunden. Stellenweise kleinere von Seggen dominierte Bereiche. Meistens werden sie von Schlanksegge gebildet, stellenweise auch Bastard-Segge oder Schnabelsegge. Von den vollständig verlandeten Gruppen breitet sich Igelkolben in die Fläche aus. Das Wasserschwadentröhricht ist relativ artenarm. Durch die Nutzungsaufgabe verliert die Fläche zunächst die Artenvielfalt und einige Arten (so auch der Schlangenknoterich) verschwinden. Längerfristig wird sich aber durch die Nutzungsaufgabe ein Mosaik verschiedener Biotoptypen entwickeln, der Artenreichtum wieder zunehmen und auch wieder seltene oder gefährdete Arten einwandern (s. Biotope 70). Aufgrund der fortgeschrittenen Sukzession und der Schwierigkeit eine naturschutzgerechte Nutzung langfristig sicherzustellen, wird die dauerhafte Eigenentwicklung der Fläche befürwortet.

Vorkommen an Biotoptypen

1	TF	Typ	HF	F.Anteil
2	BTYP	Biotoptyp	- gesetzl. Grundl.	
3	Zusatz	Zusatz zum Biotoptypen		
4	LRT	Lebensraumtyp		
1	1		Ja	65 %
2	NRW	Wasserschwadentröhricht (2000)		
4	kein LRT	kein Lebensraumtyp nach FFH-Richtlinie		
1	2			35 %
2	GFR	Seggen- und binsenarme Feucht- oder Nasswiese nährstoffreicher Standorte (2000)		
3	b	Brache, keine Nutzung (b)		

Räumliche Lage

Lagebeschreibung	nördlich Fürstenmoordamm, westlich Moorburger Hauptdeich			
Nachbarnutzung/en	Wettern, Feldweg, Feuchte Hochstaudenflur mit Verbuschung			
Rechtswert (X)	561856	Hochwert (Y)	5925833	
Bezirk	Harburg	Naturraum	Altländer Randmoorsenke (671.22)	
Stadtteil (OT-Nr.)	Heimfeld (711)	Gemarkung	Heimfeld (710)	
Digitaler Grünplan	<input type="checkbox"/> Hafengesamtgebiet	<input checked="" type="checkbox"/> Ramsargebiet	<input type="checkbox"/> EG-Vogelschutzgeb.	<input type="checkbox"/>
Ausgleichsflächen NSG / ND / LSG	<input checked="" type="checkbox"/> Biosphärenreservat	<input type="checkbox"/> Nationalpark	<input type="checkbox"/>	<input type="checkbox"/>
FFH-GEBIET				
Wasserschutzgebiet				

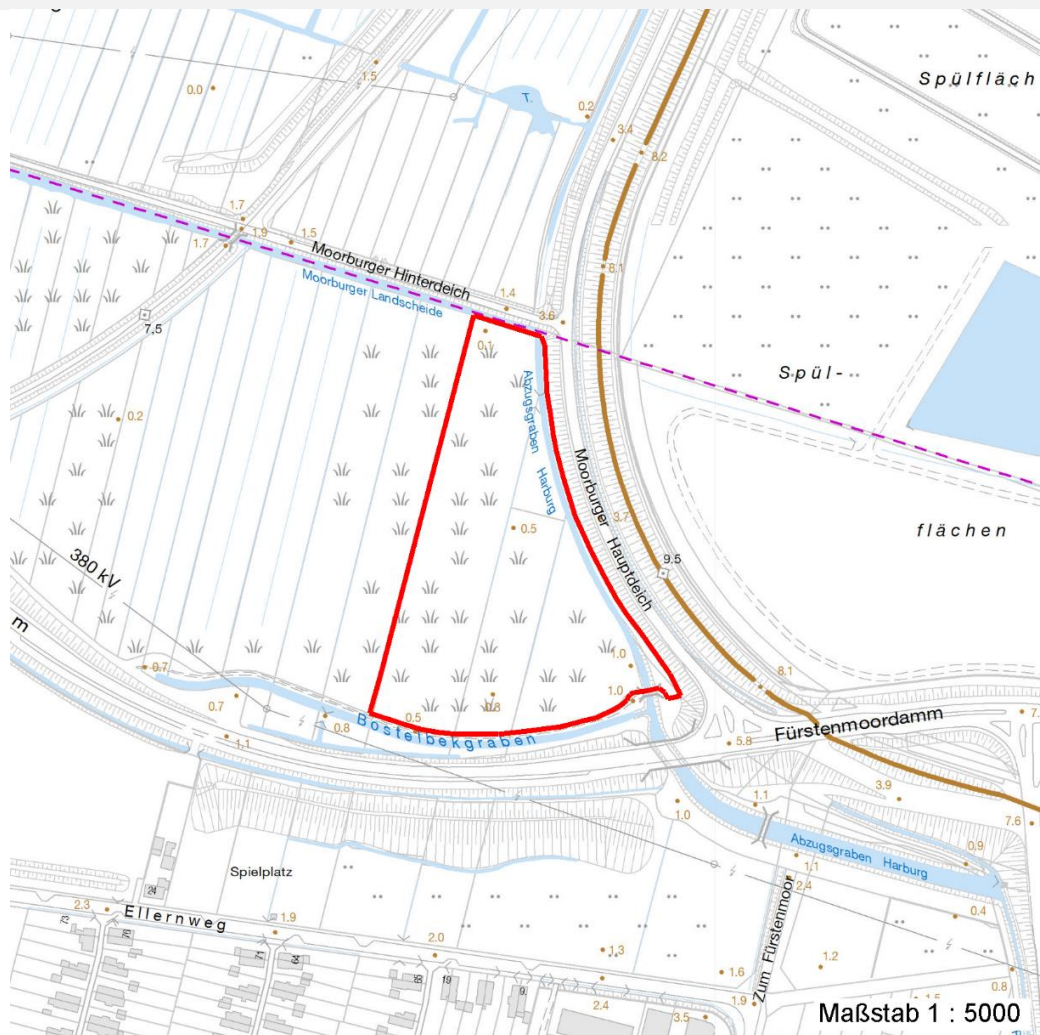
Erhebungsbogen

B

Projekt	Biotopkartierung Hamburg	Interne Nr.	16371	
		DK5 DK5-GK	6024	6026
		DK5 - Name	Bostelbek	
Handlungsbedarf	Nein	Biotop-Nr. alt	65	75
Bearbeitung	SCÖ	Kartierung	17.09.2008	
Räumliche Abbildung	Fläche	Fläche / Länge [m²/m]	31727,0417	
Anzahl Abschnitte	1	Breite (lineare Abb.) [m]		

Räumliche Lage

Karte



Weitere Erhebungsbögen

Interne Nr.	Interne Nr. Zuordnung	DK5	Biotop-Nr.	Kartierung	Zuordnung	DK5 (GK)	Biotop-Nr. (alt)
16371	16369	6024	65	18.07.2000	K	6026	75
16371	106697	6024	387	31.08.2016	N		
16371	106698	6024	388	31.08.2016	N		

Zuordnung: N = nachfolgende Kartierung, K = weitere Kartierungen (zeitlich vorher oder nachher)

Foto

Interne Nr.	Index	Dateiname	Aufnahmerichtung
2436	0	6024_65_170908_1.JPG	
2437	0	6024_65_170908_2.JPG	
2438	0	6024_65_170908_3.JPG	

Erhebungsbogen

B

Projekt	Biotopkartierung Hamburg	Interne Nr.	16371
		DK5 DK5-GK	6024 6026
Handlungsbedarf	Nein	DK5 - Name	Bostelbek
Bearbeitung	SCÖ	Biotop-Nr. alt	65 75
Räumliche Abbildung	Fläche	Kartierung	17.09.2008
Anzahl Abschnitte	1	Fläche / Länge [m²/m]	31727,0417
		Breite (lineare Abb.) [m]	

Weitere Angaben

Merkmal	Wert
Auswertung	
Gefährdung / Einflüsse	Verarmung durch fehlende Nutzung
Wertgesichtspunkte	Moorstandort ehemals mit sehr wertvollem Artenpotential (Vorkommen stark gefährdeter Arten)
	Sukzession läuft
Ziele der Entwicklung	Sukzession
Maßnahmen	Aufgrund längerer Nicht-Nutzung, Sukzession laufen lassen

Foto

Fotodatei 6024_65_170908_1.JPG

Bildbeschreibung
Aufnahmerichtung



Fotodatei 6024_65_170908_2.JPG

Bildbeschreibung
Aufnahmerichtung



Erhebungsbogen

B

Projekt	Biotopkartierung Hamburg	Interne Nr.	16371
		DK5 DK5-GK	6024 6026
Handlungsbedarf	Nein	DK5 - Name	Bostelbek
Bearbeitung	SCÖ	Biotop-Nr. alt	65 75
Räumliche Abbildung	Fläche	Kartierung	17.09.2008
Anzahl Abschnitte	1	Fläche / Länge [m²/m]	31727,0417
		Breite (lineare Abb.) [m]	

Foto

Fotodatei 6024_65_170908_3.JPG

Bildbeschreibung
Aufnahmerichtung

Fotodatei

Bildbeschreibung
Aufnahmerichtung



Teilflächenbeschreibung

Teilflächentyp		Teilflächen-Nr.	1
Biototyp	Wasserschwaden-Röhricht (2000)	Biototyp	NRW
- Zusatz		- gesetzl. Grundl.	
FFH-LRT	kein Lebensraumtyp nach FFH-Richtlinie	FFH-LRT	kein LRT
Beschreibung	Ältere Feuchtgrünlandbrache auf Niedermoor	Entw.potential LRT	
		Hauptfläche	Ja
		Flächenanteil	65 %
		FFH-Unters.Fläche	Nein
		Saatgutfläche	Nein

Weitere Angaben

Merkmal	Wert
Boden	
Bodentyp	HN - Niedermoor
Flurabstand	0.10 m
Feuchte	8 - naß
Stickstoffgehalt	5 - mäßig stickstoffarm
Standort, Relief	
Relief	verlandete Gruppen
Belichtung	7 - halbsonnig
Veg. - Deckg./Ant.	
Gesamt	100 %
1. Krautschicht	100 %
Veg. - Höhe	
Gesamt, durchschn.	1.00 m

Erhebungsbogen

B

Projekt	Biotopkartierung Hamburg		Interne Nr.	16371
			DK5 DK5-GK	6024 6026
Handlungsbedarf	Nein		DK5 - Name	Bostelbek
Bearbeitung	SCÖ	Kopie	Nein	Biotop-Nr. alt
Räumliche Abbildung	Fläche			65 75
Anzahl Abschnitte	1			Kartierung
				17.09.2008
				Fläche / Länge [m²/m]
				31727,0417
				Breite (lineare Abb.) [m]

Zeigerwerte der Pflanzenartenliste (Auswertung)

Standort	Belichtung	halbsonnig	7,4
Boden	Feuchte	naß	8,2
	Stickstoff (N)	mäßig stickstoffarm	5
	Reaktion	mäßig sauer	5,4
Vegetation	Mahdverträglichkeit	schnittempfindlich bis mäßig schnittverträglich	4,4
Zeigerwerte	Futterwert	sehr geringwertiges Futter	2,4
	Wechselfeuchteanzeiger		5
	Giftpflanzen		2
	Überschw.anzeiger		5

Pflanzenartenliste

Gruppe / Pflanzenart	MS	M	W	Vs	St	PA	Ph	Sz	VS	V	G	cf	§	Rote Liste			
														HH	ND	SH	D
Tracheobionta (Gefäßpflanzen)																	
Agrostis stolonifera (Ausläufer-Straußgras)	7	w		K1	-												
Bistorta officinalis (Schlangen-Knöterich)	7	w		K1	-								3		2		
Carex acuta (Schlank-Segge)	7	z		K1	-										V		
Carex rostrata (Schnabel-Segge)	7	w		K1	-								3		V		
Carex x elytroides (Bastard-Segge)	7	w		K1	-										V D		
Cirsium palustre (Sumpf-Kratzdistel)	7	z		K1	-												
Deschampsia cespitosa (Rasen-Schmiele)	7	h		K1	-												
Epilobium hirsutum (Zottiges Weidenröschen)	7	w		K1	-												
Epilobium palustre (Sumpf-Weidenröschen)	7	z		K1	-									V		V	
Festuca rubra agg. (Artengruppe Rot-Schwingel)	7	w		K1	-												
Galium palustre (Sumpf-Labkraut)	7	w		K1	-												
Glechoma hederacea (Gundermann)	7	w		K1	-												
Glyceria maxima (Wasser-Schwaden)	7	h		K1	-												
Holcus lanatus (Wolliges Honiggras)	7	z		K1	-												
Holcus mollis (Weiches Honiggras)	7	w		K1	-												
Hydrocotyle vulgaris (Wassernabel)	7	X		K1	P									2		V	
Iris pseudacorus (Gelbe Schwertlilie)	7	w		K1	-									b			
Juncus effusus (Flutter-Binse)	7	h		K1	-												
Juncus filiformis (Faden-Binse)	7	X		K1	P									2	3	3	V
Lemna minor (Kleine Wasserlinse)	7	w		-	-												
Lythrum salicaria (Blut-Weiderich)	7	z		K1	-												
Persicaria amphibia (Wasser-Knöterich)	7	z		K1	-												
Phalaris arundinacea (Rohr-Glanzgras)	7	w		K1	-												
Rumex acetosa (Großer Sauerampfer)	7	w		K1	-												
Scutellaria galericulata (Sumpf-Helmkraut)	7	w		K1	-												
Sparganium erectum (Ästiger Igelkolben)	7	z		K1	-												
Urtica dioica (Große Brennessel)	7	w		K1	-												
														Anzahl Rote Liste Arten			
														5	1	6	3
														Anzahl Arten			
														27			

MS: Mengensystem; M: Mengenangabe, W: Bewertung der Art (FFH-Monitoring), Vs: Vegetationsschicht, St: Status, PA: Autor Phänologie; Ph: Phänologie, Sz: Soziabilität, VS: Vitalitätssystem; V: Vitalität, G: Geschlecht, cf: unsichere Bestimmung, §: Schutz nach BNatSchG, HH: Rote Liste Hamburg, Nds: Rote Liste Niedersachsen, SH: Rote Liste Schleswig-Holstein, D: Rote Liste Deutschland

Erhebungsbogen

B

Projekt	Biotopkartierung Hamburg		Interne Nr.	16371
			DK5 DK5-GK	6024 6026
Handlungsbedarf	Nein		DK5 - Name	Bostelbek
Bearbeitung	SCÖ	Kopie Nein	Biotop-Nr. alt	65 75
Räumliche Abbildung	Fläche		Kartierung	17.09.2008
Anzahl Abschnitte	1		Fläche / Länge [m²/m]	31727,0417
			Breite (lineare Abb.) [m]	

Teilflächenbeschreibung

Teilflächentyp		Teilflächen-Nr.	2
Biotoptyp	Seggen- und binsenarme Feucht- oder Nasswiese nährstoffreicher Standorte (2000)	Biotoptyp	GFR
- Zusatz	Brache, keine Nutzung (b)	- gesetzl. Grundl.	
FFH-LRT		FFH-LRT	
Beschreibung		Entw.potential LRT	
		Hauptfläche	
		Flächenanteil	35 %
		FFH-Unters.Fläche	Nein
		Saatgutfläche	Nein

Zeigerwerte der Pflanzenartenliste (Auswertung)

Standort	Belichtung	halbsonnig bis halbschattig	6,3
Boden	Feuchte	feucht	6,9
	Stickstoff (N)	stickstoffarm	3,3
	Reaktion	sauer	3,3
Vegetation	Mahdverträglichkeit	mäßig schnittverträglich (erster Schnitt nicht vor 1. Juli)	5
Zeigerwerte	Futterwert	geringwertiges Futter	2,9
	Wechselfeuchteanzeiger		1
	Giftpflanzen		0
	Überschw.anzeiger		0

Pflanzenartenliste

Gruppe / Pflanzenart	MS	M	W	Vs	St	PA	Ph	Sz	VS	V	G	cf	§	Rote Liste				
														HH	ND	SH	D	
Tracheobionta (Gefäßpflanzen)																		
Bistorta officinalis (Schlangen-Knöterich)	7	w		K1	-										3		2	
Deschampsia cespitosa (Rasen-Schmiele)	7	d		K1	-													
Holcus lanatus (Wolliges Honiggras)	7	z		K1	-													
Juncus effusus (Flatter-Binse)	7	z		K1	-													
														Anzahl Rote Liste Arten		1	1	
														Anzahl Arten		4		

MS: Mengensystem; M: Mengenangabe, W: Bewertung der Art (FFH-Monitoring), Vs: Vegetationsschicht, St: Status, PA: Autor Phänologie; Ph: Phänologie, Sz: Soziabilität, VS: Vitalitätssystem; V: Vitalität, G: Geschlecht, cf: unsichere Bestimmung, §: Schutz nach BNatSchG, HH: Rote Liste Hamburg, Nds: Rote Liste Niedersachsen, SH: Rote Liste Schleswig-Holstein, D: Rote Liste Deutschland