

Erhebungsbogen

B

Projekt	Biotopkartierung Hamburg	Interne Nr.	16329
		DK5 DK5-GK	6024 6026
		DK5 - Name	Bostelbek
Handlungsbedarf	Nein	Biotop-Nr. alt	62 70
Bearbeitung	NET	Kartierung	18.07.2000
Räumliche Abbildung	Fläche	Fläche / Länge [m²/m]	93373,7452
Anzahl Abschnitte	1	Breite (lineare Abb.) [m]	

Gesetzlicher Schutz **_ kein gesetzl. Schutz kein gesetzlich geschütztes Biotop** **Schutz nur teilweise** **Nein**

Gesamtbewertung	6	Wertvoll
– Alter	5	Biotop mittleren Alters, 20 bis 50 Jahre
– Belastungsgrad	6	Flächenhaft geringe oder örtlich stärkere oder Vorbelastung mit deutlichem Einfluß
– Ökolog. Funktion	7	Sehr hohe Bedeutung in einem Biotopkomplex, für den lokalen Biotopverbund oder als Puffer
– Seltenheit	7	Seltener Biotoptyp, mit seltenen oder bedrohten Pflges., gesättigtes Artenspektrum, einige RL-Arten

Bestandsbeschreibung

Großflächige Hochstaudenflur, die sich auf feuchtem, brachgefallenem Grünland entwickelt hat. Vereinzelt gibt es ältere Birken, die noch aus der Zeit der Weidenutzung stammen und teilweise abgestorben sind. Im Nordosten kommen vereinzelt junge Sträucher (Birken, Faulbaum, Weide) auf. Der Gehölzbestand am neuen Fürstenmoorgraben breitet sich nach Süden aus.

Die Krautschicht ist trotz der umfangreichen Artenliste eher artenarm und gegenüber dem genutzten Zustand verarmt, da zahlreiche Arten wie Borstgras oder Teich-Schachtelhalm nur ein einziges Mal festgestellt wurden. Über die gesamte Fläche sind Blutweiderich, Gilbweiderich, Sumpf-Kratzdistel, Rasenschmiele und Honiggras häufig. Im Norden wird der Bestand feuchter, hier treten Sumpf-Hornklee und Wasserschwaden stärker hervor. Hier finden sich auch kleine Vorkommen von Pfeifengras und Sumpf-Haarstrang. In trockeneren Bereichen kommt z. B. Schafgarbe und Rot-Straußgras vor.

Die Gruppen sind stark verfallen und meist mit Flatterbinse und Wasserschwaden bewachsen.

Trotz der nach Norden zunehmenden Feuchte ist die Fläche insgesamt noch homogen genug, um als ein Biotop angesprochen zu werden.

Vorkommen an Biotoptypen

1	TF	Typ	HF	F.Anteil
2	BTYP	Biotoptyp		- gesetzl. Grundl.
3	Zusatz	Zusatz zum Biotoptypen		
4	LRT	Lebensraumtyp		
1	1		Ja	100 %
2	NHA	Feuchte Hochstaudenflur auf Standorten mittlerer Nährstoffversorgung (2000)		

Räumliche Lage

Lagebeschreibung	Südlich Fürstenmoordamm, westlich Eisenbahn			
Nachbarnutzung/en	Grünland, Straße, Eisenbahn			
Rechtswert (X)	561012	Hochwert (Y)	5925907	
Bezirk	Harburg	Naturraum	Altländer Randmoorsenke (671.22)	
Stadtteil (OT-Nr.)	Heimfeld (711)	Gemarkung	Heimfeld (710)	
Digitaler Grünplan	<input type="checkbox"/> Hafengesamtgebiet	<input type="checkbox"/> Ramsargebiet	<input type="checkbox"/> EG-Vogelschutzgeb.	<input type="checkbox"/>
Ausgleichsflächen	<input checked="" type="checkbox"/> Biosphärenreservat	<input type="checkbox"/> Nationalpark	<input type="checkbox"/>	
NSG / ND / LSG	LSG Vahrendorf Forst (Haake), Heimfeld, Eissendorf und Marmstorf [HH-2039 / Anteil: 73%]			
FFH-GEBIET				
Wasserschutzgebiet				

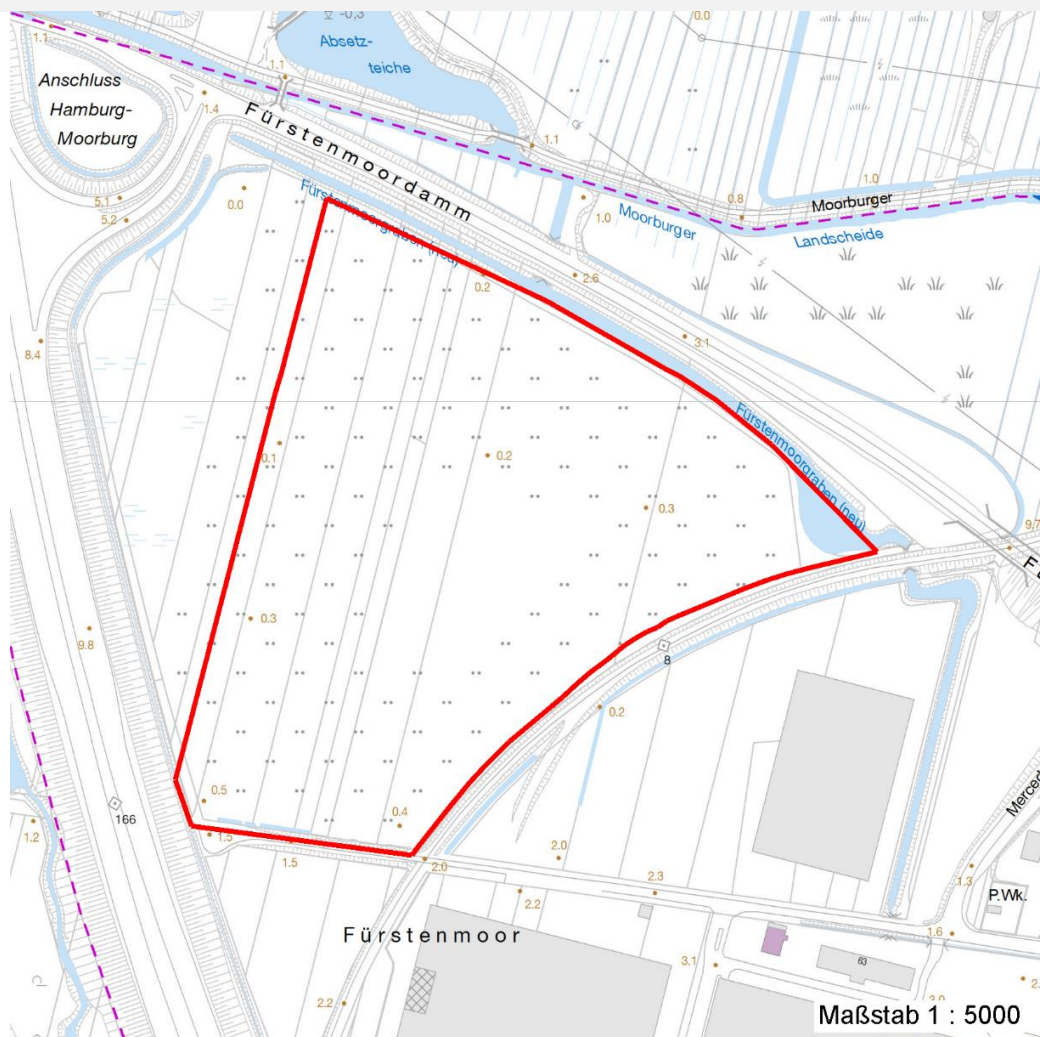
Erhebungsbogen

B

Projekt	Biotopkartierung Hamburg	Interne Nr.	16329	
		DK5 DK5-GK	6024	6026
		DK5 - Name	Bostelbek	
Handlungsbedarf	Nein	Biotop-Nr. alt	62	70
Bearbeitung	NET	Kartierung	18.07.2000	
Räumliche Abbildung	Fläche	Fläche / Länge [m²/m]	93373,7452	
Anzahl Abschnitte	1	Breite (lineare Abb.) [m]		

Räumliche Lage

Karte



Weitere Erhebungsbögen

Interne Nr.	Interne Nr. Zuordnung	DK5	Biotop-Nr.	Kartierung	Zuordnung	DK5 (GK)	Biotop-Nr. (alt)
16329	16505	6024	54	15.07.2008	N	6026	61
16329	16327	6024	62	14.07.2008	K	6026	70
16329	16320	6024	62	14.08.2010	K	6026	70
16329	16447	6024	63	10.09.2008	N	6026	71
16329	16302	6024	4	01.01.1991	/	6026	2
16329	16674	6026	7	01.01.1991	/	6028	3

Zuordnung: N = nachfolgende Kartierung, K = weitere Kartierungen (zeitlich vorher oder nachher)

Foto

Interne Nr.	Index	Dateiname	Aufnahmerichtung
44356	0	6024_62_180700_1.JPG	

Erhebungsbogen

B

Projekt	Biotopkartierung Hamburg	Interne Nr.	16329
		DK5 DK5-GK	6024 6026
Handlungsbedarf	Nein	DK5 - Name	Bostelbek
Bearbeitung	NET	Biotop-Nr. alt	62 70
Räumliche Abbildung	Fläche	Kartierung	18.07.2000
Anzahl Abschnitte	1	Fläche / Länge [m²/m]	93373,7452
		Breite (lineare Abb.) [m]	

Weitere Angaben

Merkmal	Wert
Auswertung	
Gefährdung / Einflüsse	Autoabgase, Immissionen
Wertgesichtspunkte	Charakteristisch ausgeprägter naturnaher Biotop Reste von kulturhistorisch typischen Strukturen
Maßnahmen	Natürliche Entwicklung (Sukzession) zulassen
Schutzvorschlag	LSG - Landschaftsschutzgebiet

Foto

Fotodatei	6024_62_180700_1.JPG	Fotodatei	
Bildbeschreibung	k.A.	Bildbeschreibung	
Aufnahmerichtung		Aufnahmerichtung	



Teilflächenbeschreibung

Teilflächentyp		Teilflächen-Nr.	1
Biotoptyp	Feuchte Hochstaudenflur auf Standorten mittlerer Nährstoffversorgung (2000)	Biotoptyp	NHA
- Zusatz		- gesetzl. Grundl.	
FFH-LRT		FFH-LRT	
Beschreibung		Entw.potential LRT	Ja
		Hauptfläche	100 %
		Flächenanteil	Nein
		FFH-Unters.Fläche	Nein
		Saatgutfläche	Nein

Erhebungsbogen

B

Projekt	Biotopkartierung Hamburg		Interne Nr.	16329
			DK5 DK5-GK	6024 6026
Handlungsbedarf	Nein		DK5 - Name	Bostelbek
Bearbeitung	NET	Kopie Nein	Biotop-Nr. alt	62 70
Räumliche Abbildung	Fläche		Kartierung	18.07.2000
Anzahl Abschnitte	1		Fläche / Länge [m²/m]	93373,7452
			Breite (lineare Abb.) [m]	

Weitere Angaben

Merkmal	Wert
Boden	
Feuchte	7 - feucht
Standort, Relief	
Relief	eben mit verfallenen Grüppen
Neigung - Gelände	N0 - nicht geneigt (<2 %)
Ausrichtung	FL - flach, keine Exposition
Belichtung	9 - vollsonnig
Luft	keine Besonderheiten
Veg. - Deckg./Ant.	
Gesamt	100 %
1. Baumschicht	2 %
Strauchschicht	2 %
1. Krautschicht	100 %
Veg. - Höhe	
Gesamt, durchschn.	1.50 m

Zeigerwerte der Pflanzenartenliste (Auswertung)

Standort	Belichtung	halbsonnig	7,1
Boden	Feuchte	feucht	7,5
	Stickstoff (N)	mäßig stickstoffarm bis stickstoffreich	5,6
	Reaktion	schwach sauer	5,5
Vegetation	Mahdverträglichkeit	schnittempfindlich bis mäßig schnittverträglich	4,4
Zeigerwerte	Futterwert	geringwertiges Futter	2,8
	Wechselfeuchteanzeiger		15
	Giftpflanzen		2
	Überschw.anzeiger		9

Pflanzenartenliste

Gruppe / Pflanzenart	MS	M	W	Vs	St	PA	Ph	Sz	VS	V	G	cf	Rote Liste					
													§	HH	ND	SH	D	
Tracheobionta (Gefäßpflanzen)																		
Achillea millefolium (Gewöhnliche Schafgarbe)	7	w		K1														
Agrostis capillaris (Rotes Straußgras)	7	h		K1														
Arrhenatherum elatius (Glatthafer)	7	w		K1														
Betula pendula (Hänge-Birke)	7	z		B1														
Betula pendula (Hänge-Birke)	7	z		S														
Bistorta officinalis (Schlangen-Knöterich)	7	w		K1											3		2	
Carex acuta (Schlank-Segge)	7	w		K1														V
Carex diandra (Draht-Segge)	7	w		K1								X		1	2	2	2	
Carex hirta (Behaarte Segge)	7	w		K1														
Carex nigra (Wiesen-Segge)	7	w		K1											V		V	
Carex pseudocyperus (Scheinzyper-Segge)	7	w		K1														
Cirsium arvense (Acker-Kratzdistel)	7	z		K1														
Cirsium palustre (Sumpf-Kratzdistel)	7	h		K1														
Cirsium vulgare (Gewöhnliche Kratzdistel)	7	w		K1														
Dactylis glomerata (Wiesen-Knäuelgras)	7	w		K1														

Erhebungsbogen

B

Projekt	Biotopkartierung Hamburg		Interne Nr.	16329
			DK5 DK5-GK	6024 6026
Handlungsbedarf	Nein		DK5 - Name	Bostelbek
Bearbeitung	NET	Kopie	Biotop-Nr. alt	62 70
Räumliche Abbildung	Fläche	Nein	Kartierung	18.07.2000
Anzahl Abschnitte	1		Fläche / Länge [m²/m]	93373,7452
			Breite (lineare Abb.) [m]	

Pflanzenartenliste

Gruppe / Pflanzenart	MS	M	W	Vs	St	PA	Ph	Sz	VS	V	G	cf	Rote Liste					
													§	HH	ND	SH	D	
Deschampsia cespitosa (Rasen-Schmiele)	7	h		K1														
Elymus repens (Gewöhnliche Quecke)	7	z		K1														
Epilobium hirsutum (Zottiges Weidenröschen)	7	z		K1														
Epilobium palustre (Sumpf-Weidenröschen)	7	z		K1										V				V
Equisetum fluviatile (Teich-Schachtelhalm)	7	w		K1														
Filipendula ulmaria (Mädesüß)	7	z		K1														
Frangula alnus (Faulbaum)	7	w		S														
Galeopsis tetrahit (Gewöhnlicher Hohlzahn)	7	w		K1														
Galium album (Weißes Labkraut)	7	z		K1														
Galium aparine (Kletten-Labkraut)	7	w		K1														
Galium palustre (Sumpf-Labkraut)	7	w		K1														
Glechoma hederacea (Gundermann)	7	z		K1														
Glyceria fluitans (Flutender Schwaden)	7	w		K1														
Glyceria maxima (Wasser-Schwaden)	7	h		K1														
Holcus lanatus (Wolliges Honiggras)	7	h		K1														
Humulus lupulus (Hopfen)	7	w		K1														
Juncus conglomeratus (Knäuel-Binse)	7	w		K1										V				
Juncus effusus (Flutter-Binse)	7	h		K1														
Lotus pedunculatus (Sumpf-Hornklee)	7	z		K1													V	
Lysimachia nummularia (Pfennigkraut)	7	w		K1														
Lysimachia vulgaris (Gewöhnlicher Gilbweiderich)	7	h		K1														
Lythrum salicaria (Blut-Weiderich)	7	h		K1														
Malus domestica (Kultur-Apfel)	7	w		B1														
Molinia caerulea (Blaues Pfeifengras)	7	w		K1														
Nardus stricta (Borstgras)	7	w		K1										2		3		V
Persicaria hydropiper (Wasserpfeffer)	7	z		K1														
Peucedanum palustre (Sumpf-Haarstrang)	7	w		K1										3			V	
Phalaris arundinacea (Rohr-Glanzgras)	7	h		K1														
Phragmites australis (Schilf)	7	w		K1														
Potentilla anserina (Gänse-Fingerkraut)	7	w		K1														
Rubus fruticosus agg. (Artengruppe Echte Brombeere)	7	w		K1														
Rumex acetosa (Großer Sauerampfer)	7	z		K1														
Rumex acetosella (Kleiner Sauerampfer)	7	w		K1														
Rumex crispus (Krauser Ampfer)	7	w		K1														
Salix aurita (Ohr-Weide)	7	w		S														
Sambucus nigra (Schwarzer Holunder)	7	w		S														
Solanum dulcamara (Bittersüßer Nachtschatten)	7	z		K1														
Solidago canadensis (Kanadische Goldrute)	7	z		K1														
Sorbus aucuparia (Eberesche)	7	w		K1														
Stellaria graminea (Gras-Sternmiere)	7	w		K1														
Typha latifolia (Breitblättriger Rohrkolben)	7	w		K1														
Urtica dioica (Große Brennessel)	7	h		K1														
Vicia cracca (Vogel-Wicke)	7	w		K1														

Erhebungsbogen

B

Projekt	Biotopkartierung Hamburg	Interne Nr.	16329
		DK5 DK5-GK	6024 6026
Handlungsbedarf	Nein	DK5 - Name	Bostelbek
Bearbeitung	NET	Biotop-Nr. alt	62 70
Räumliche Abbildung	Fläche	Kartierung	18.07.2000
Anzahl Abschnitte	1	Fläche / Länge [m²/m]	93373,7452
		Breite (lineare Abb.) [m]	

Pflanzenartenliste

Gruppe / Pflanzenart	MS	M	W	Vs	St	PA	Ph	Sz	VS	V	G	cf	§	Rote Liste			
														HH	ND	SH	D
Anzahl Rote Liste Arten														7	1	7	3
Anzahl Arten														57			

MS: Mengensystem; M: Mengenangabe, W: Bewertung der Art (FFH-Monitoring), Vs: Vegetationsschicht, St: Status, PA: Autor Phänologie; Ph: Phänologie, Sz: Soziabilität, VS: Vitalitätssystem; V: Vitalität, G: Geschlecht, cf: unsichere Bestimmung, §: Schutz nach BNatSchG, HH: Rote Liste Hamburg, Nds: Rote Liste Niedersachsen, SH: Rote Liste Schleswig-Holstein, D: Rote Liste Deutschland

Tierartenliste

	1	B	Art	Rote Liste				FFH					
				HH	ND	SH	D	II	IV	V			
	2	Anzahl						Anzahltyp					
	3	Anzahl geschätzt						Geschlecht					
	4	Methode						Verhalten					
	5	Nachweis											
Vögel													
Emberiza schoeniclus (Rohrammer)	1	b											
	2	1											
	3									männlich			
	4									Reviergesang/rufende Männchen			
Locustella naevia (Feldschwirl)	1	b								V			
	2	1											
	3												
	4									Reviergesang/rufende Männchen			