

Erhebungsbogen

B

Projekt	Biotopkartierung Hamburg		Interne Nr.	16461	
			DK5 DK5-GK	6024	6026
Handlungsbedarf	Ja		DK5 - Name	Bostelbek	
Bearbeitung	SCÖ	Kopie	Biotop-Nr. alt	61	68
Räumliche Abbildung	Fläche	Nein	Kartierung	15.07.2008	
Anzahl Abschnitte	1		Fläche / Länge [m²/m]	17505,4512	
			Breite (lineare Abb.) [m]		

Gesetzlicher Schutz	§ 30 (2) 2.5 Binsen- und seggenreiche Nasswiesen	Schutz nur teilweise	Nein
----------------------------	---	-----------------------------	-------------

Gesamtbewertung	6	Wertvoll
– Alter	6	Biotop mittleren Alters, 50 bis 100 Jahre
– Belastungsgrad	5	Flächenhaft mittlere oder örtlich starke Belastung
– Ökolog. Funktion	7	Sehr hohe Bedeutung in einem Biotopkomplex, für den lokalen Biotopverbund oder als Puffer
– Seltenheit	7	Seltener Biotoptyp, mit seltenen oder bedrohten Pflges., gesättigtes Artenspektrum, einige RL-Arten

Bestandsbeschreibung

Seit ca. 2 - 3 Jahren ungenutzte Feuchtwiese mit noch relativ hohem Anteil an Schlangenknöterich. Der Vegetationsbestand wird noch deutlich geprägt von den zum Zeitpunkt der Grünlandnutzung vorherrschenden Gräsern (Wolliges Honiggras und Ruchgras, stellenweise Rotes Straußgras, Rotschwingel und Rasenschmiele). Die auftretenden Herden von Rohrglanzgras, Schlanksegge oder auch seltener Wasserschwaden sowie die recht stetig vertretene Sumpfkatzdistel deuten jedoch auf die fehlende Nutzung hin. In der Mitte der Fläche verläuft eine Grütze. Schlangen-Knöterich hat im Norden hohe Anteile.

Die Fläche sollte unbedingt wieder genutzt werden, um die seltenen Arten zu erhalten (Schlangenknöterich, Wiesensegge).

Vorkommen an Biotoptypen

1	TF	Typ	HF	F.Anteil
2	BTYP	Biotoptyp	- gesetzl. Grundl.	
3	Zusatz	Zusatz zum Biotoptypen		
4	LRT	Lebensraumtyp		
1	1		Ja	100 %
2	GFR	Seggen- und binsenarme Feucht- oder Nasswiese nährstoffreicher Standorte (2000)		
3	b	Brache, keine Nutzung (b)		

Räumliche Lage

Lagebeschreibung	An der Autobahn südlich Fürstenmoordamm			
Nachbarnutzung/en	Brache, Wald			
Rechtswert (X)	560854	Hochwert (Y)	5925968	
Bezirk	Harburg	Naturraum	Altländer Randmoorsenke (671.22)	
Stadtteil (OT-Nr.)	Heimfeld (711)	Gemarkung	Heimfeld (710)	
Digitaler Grünplan	<input type="checkbox"/> Hafengesamtgebiet	<input type="checkbox"/> Ramsargebiet	<input type="checkbox"/> EG-Vogelschutzgeb.	<input type="checkbox"/>
Ausgleichsflächen	<input checked="" type="checkbox"/> Biosphärenreservat	<input type="checkbox"/> Nationalpark	<input type="checkbox"/>	
NSG / ND / LSG	LSG Vahrendorf Forst (Haake), Heimfeld, Eissendorf und Marmstorf [HH-2039 / Anteil: 98%]			
FFH-GEBIET				
Wasserschutzgebiet				

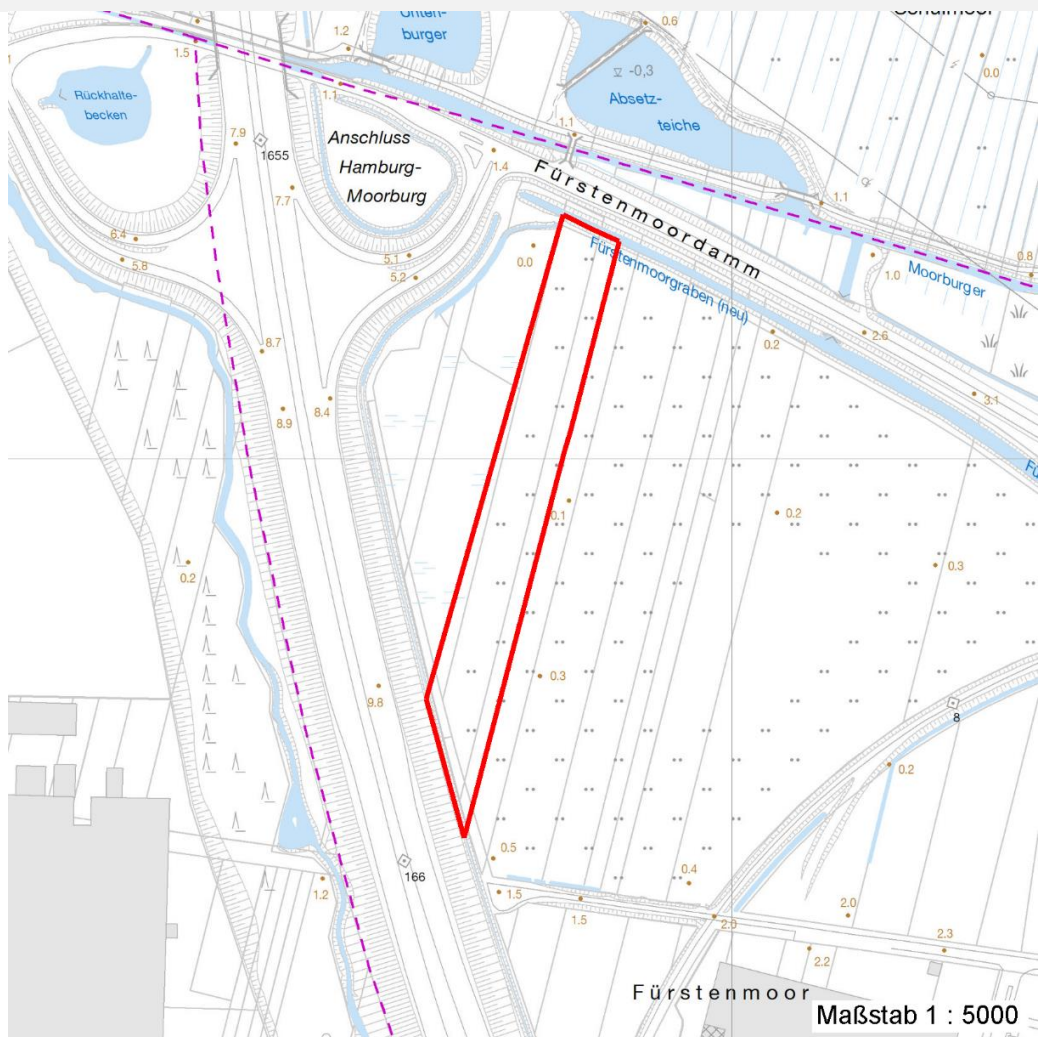
Erhebungsbogen

B

Projekt	Biotopkartierung Hamburg		Interne Nr.	16461	
			DK5 DK5-GK	6024	6026
			DK5 - Name	Bostelbek	
Handlungsbedarf	Ja		Biotop-Nr. alt	61	68
Bearbeitung	SCÖ	Kopie	Nein	Kartierung	15.07.2008
Räumliche Abbildung	Fläche			Fläche / Länge [m²/m]	17505,4512
Anzahl Abschnitte	1			Breite (lineare Abb.) [m]	

Räumliche Lage

Karte



Weitere Erhebungsbögen

Interne Nr.	Interne Nr. Zuordnung	DK5	Biotop-Nr.	Kartierung	Zuordnung	DK5 (GK)	Biotop-Nr. (alt)
16461	16460	6024	61	14.07.2000	K	6026	68
16461	16320	6024	62	14.08.2010	N	6026	70
16461	106893	6026	314	01.10.2016	N		

Zuordnung: N = nachfolgende Kartierung, K = weitere Kartierungen (zeitlich vorher oder nachher)

Foto

Interne Nr.	Index	Dateiname	Aufnahmerichtung
1906	0	6024_61_150708_1.JPG	

Weitere Angaben

Merkmal	Wert
---------	------

Auswertung

07.04.2020

Erhebungsbogen

B

Projekt	Biotopkartierung Hamburg	Interne Nr.	16461
		DK5 DK5-GK	6024 6026
Handlungsbedarf	Ja	DK5 - Name	Bostelbek
Bearbeitung	SCÖ	Biotop-Nr. alt	61 68
Räumliche Abbildung	Fläche	Kartierung	15.07.2008
Anzahl Abschnitte	1	Fläche / Länge [m²/m]	17505,4512
		Breite (lineare Abb.) [m]	

Weitere Angaben

Merkmal	Wert
Gefährdung / Einflüsse	Nutzungsaufgabe
Wertgesichtspunkte	Letzte Feuchtwiese in diesem Bereich
Ziele der Entwicklung	seltene Arten, die durch Nutzungsaufgabe verschwinden werden
Maßnahmen	Feuchtgrünland
	Erhalt des Biotops in der gegenwärtigen Ausprägung - 1.4
	Pflegemaß

Foto

Fotodatei 6024_61_150708_1.JPG

Bildbeschreibung
Aufnahmerichtung

Fotodatei

Bildbeschreibung
Aufnahmerichtung



Teilflächenbeschreibung

Teilflächentyp		Teilflächen-Nr.	1
Biotoptyp	Seggen- und binsenarme Feucht- oder Nasswiese	Biotoptyp	GFR
- Zusatz	nährstoffreicher Standorte (2000)	- gesetzl. Grundl.	
FFH-LRT	Brache, keine Nutzung (b)	FFH-LRT	
Beschreibung		Entw.potential LRT	
Junge Feuchtwiesenbrache mit Grütpe		Hauptfläche	Ja
		Flächenanteil	100 %
		FFH-Unters.Fläche	Nein
		Saatgutfläche	Nein

Erhebungsbogen

B

Projekt	Biotopkartierung Hamburg		Interne Nr.	16461
			DK5 DK5-GK	6024 6026
Handlungsbedarf	Ja		DK5 - Name	Bostelbek
Bearbeitung	SCÖ	Kopie	Nein	Biotop-Nr. alt
Räumliche Abbildung	Fläche			61 68
Anzahl Abschnitte	1			Kartierung
				15.07.2008
				Fläche / Länge [m²/m]
				17505,4512
				Breite (lineare Abb.) [m]

Weitere Angaben

Merkmal	Wert
Boden	
Feuchte	7 - feucht
Stickstoffgehalt	5 - mäßig stickstoffarm
Standort, Relief	
Relief	eben
Neigung - Gelände	N0 - nicht geneigt (<2 %)
Ausrichtung	FL - flach, keine Exposition
Belichtung	9 - vollsonnig
Luft	keine Besonderheiten
Veg. - Deckg./Ant.	
Gesamt	100 %
1. Krautschicht	100 %
Veg. - Höhe	
Gesamt, durchschn.	1.00 m

Zeigerwerte der Pflanzenartenliste (Auswertung)

Standort	Belichtung	halbsonnig	7,2
Boden	Feuchte	naß	8,3
	Stickstoff (N)	mäßig stickstoffarm	4,8
	Reaktion	mäßig sauer	5,1
Vegetation	Mahdverträglichkeit	mäßig schnittverträglich (erster Schnitt nicht vor 1. Juli)	5,4
Zeigerwerte	Futterwert	geringwertiges Futter	2,8
	Wechselfeuchteanzeiger		7
	Giftpflanzen		0
	Überschw.anzeiger		4

Pflanzenartenliste

Gruppe / Pflanzenart	MS	M	W	Vs	St	PA	Ph	Sz	VS	V	G	cf	Rote Liste					
													§	HH	ND	SH	D	
Tracheobionta (Gefäßpflanzen)																		
Agrostis capillaris (Rotes Straußgras)	7	z		K1	-													
Anthoxanthum odoratum (Gewöhnliches Ruchgras)	7	h		K1	-													
Arrhenatherum elatius (Glatthafer)	7	w		K1	-													
Bistorta officinalis (Schlangen-Knöterich)	7	z		K1	-										3		2	
Calystegia sepium (Zaun-Winde)	7	w		K1	-													
Carex acuta (Schlank-Segge)	7	z		K1	-													V
Carex nigra (Wiesen-Segge)	7	z		K1	-										V		V	
Cirsium palustre (Sumpf-Kratzdistel)	7	z		K1	-													
Comarum palustre (Sumpf-Blutauge)	7	w		K1	-										V		3	
Deschampsia cespitosa (Rasen-Schmiele)	7	w		K1	-													
Epilobium palustre (Sumpf-Weidenröschen)	7	z		K1	-										V			V
Festuca rubra agg. (Artengruppe Rot-Schwingel)	7	w		K1	-													
Filipendula ulmaria (Mädesüß)	7	w		K1	-													
Frangula alnus (Faulbaum)	7	w		K1	-													

