

# Erhebungsbogen

**B**

<b>Projekt</b>	Biotopkartierung Hamburg, Datenbestand aus FoxPro	<b>Interne Nr.</b>	16559	
		<b>DK5   DK5-GK</b>	<b>6024</b>	6026
<b>Handlungsbedarf</b>	Nein	<b>DK5 - Name</b>	Bostelbek	
<b>Bearbeitung</b>	HEN	<b>Biotop-Nr.   alt</b>	<b>41</b>	45
<b>Räumliche Abbildung</b>	Fläche	<b>Kartierung</b>	15.07.1985	
<b>Anzahl Abschnitte</b>	1	<b>Fläche / Länge [m<sup>2</sup>/m]</b>	4100,9777	
		<b>Breite (lineare Abb.) [m]</b>		

**Gesetzlicher Schutz**    \_ kein gesetzl. Schutz kein gesetzlich geschütztes Biotop    **Schutz nur teilweise**    Nein

**Gesamtbewertung**    0    keine Angabe

- Alter
- Belastungsgrad
- Ökolog. Funktion
- Seltenheit

## Bestandsbeschreibung

Spezielle Nutzungen: teilw. Auffangbecken für Straßen-Oberflächenwasser

Nutzungsintensität: extensiv

Vorkommende Pflanzengesellschaften:

## Vorkommen an Biotoptypen

1	TF	Typ	HF	F.Anteil
2	BTYP	Biotoptyp	- gesetzl. Grundl.	
3	Zusatz	Zusatz zum Biotoptypen		
4	LRT	Lebensraumtyp		
1	1		Ja	70 %
2	HRS	Sonstiges Sukzessionsgebüsch (2000)		

## Räumliche Lage

<b>Lagebeschreibung</b>	An der Stader Straße			
<b>Nachbarnutzung/en</b>				
<b>Rechtswert (X)</b>	561226	<b>Hochwert (Y)</b>	5924986	
<b>Bezirk</b>	Harburg	<b>Naturraum</b>	Harburger Berge (640.00)	
<b>Stadtteil (OT-Nr.)</b>	Heimfeld (711)	<b>Gemarkung</b>	Vahrendorf-Forst (712)	
<b>Digitaler Grünplan</b>	<input type="checkbox"/> <b>Hafengesamtgebiet</b>	<input type="checkbox"/> <b>Ramsargebiet</b>	<input type="checkbox"/> <b>EG-Vogelschutzgeb.</b>	<input type="checkbox"/>
<b>Ausgleichsflächen</b>	<input type="checkbox"/> <b>Biosphärenreservat</b>	<input type="checkbox"/> <b>Nationalpark</b>	<input type="checkbox"/>	
<b>NSG / ND / LSG</b>	LSG Vahrendorf Forst (Haake), Heimfeld, Eissendorf und Marmstorf [ HH-2039 / Anteil: 100% ]			
<b>FFH-GEBIET</b>				
<b>Wasserschutzgebiet</b>	Süderelbmarsch/Harburger Berge [ 3 / Anteil: 100% ]			

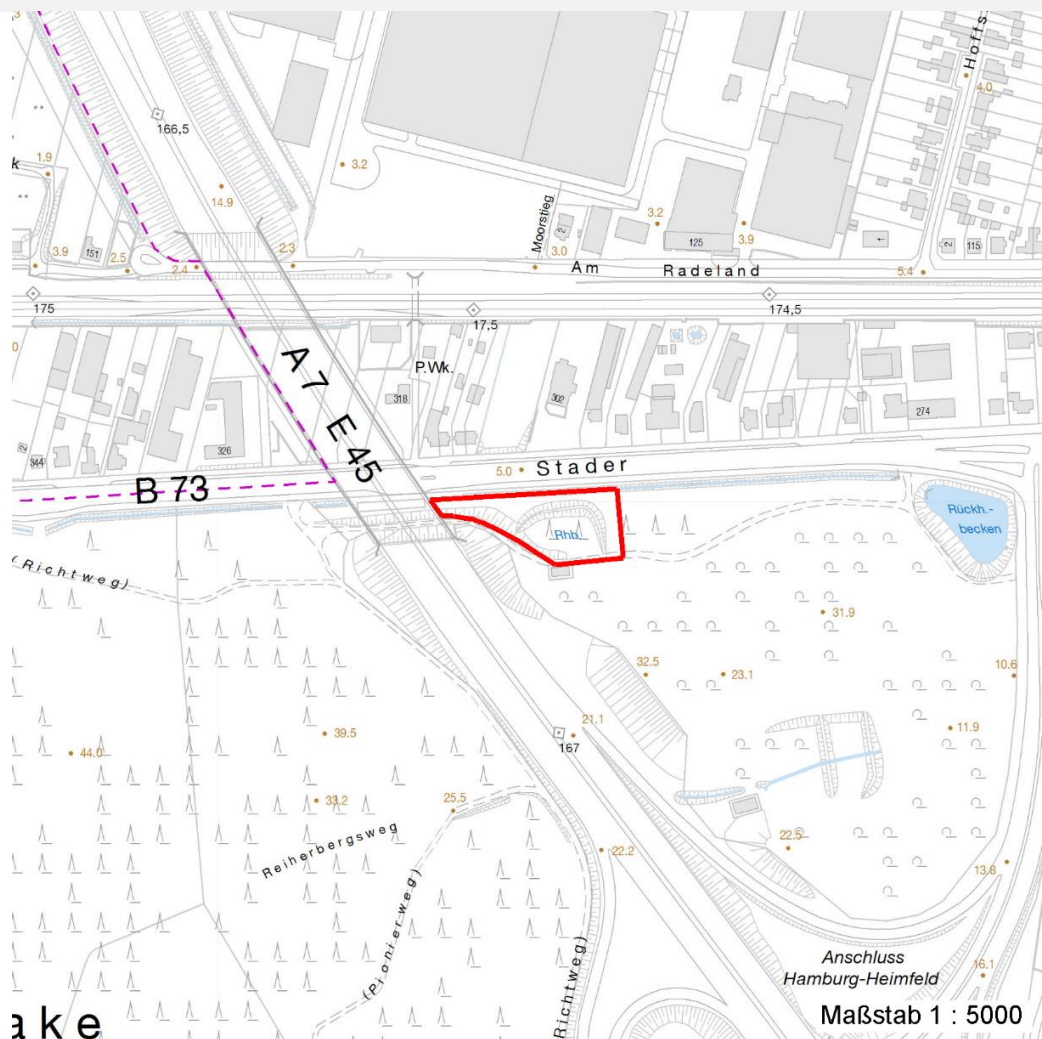
# Erhebungsbogen

**B**

<b>Projekt</b>	Biotopkartierung Hamburg, Datenbestand aus FoxPro	<b>Interne Nr.</b>	16559	
		<b>DK5   DK5-GK</b>	<b>6024</b>	6026
		<b>DK5 - Name</b>	Bostelbek	
<b>Handlungsbedarf</b>	Nein	<b>Biotop-Nr.   alt</b>	<b>41</b>	45
<b>Bearbeitung</b>	HEN	<b>Kartierung</b>	15.07.1985	
<b>Räumliche Abbildung</b>	Fläche	<b>Fläche / Länge [m<sup>2</sup>/m]</b>	4100,9777	
<b>Anzahl Abschnitte</b>	1	<b>Breite (lineare Abb.) [m]</b>		

## Räumliche Lage

Karte



## Weitere Erhebungsbögen

Interne Nr.	Interne Nr. Zuordnung	DK5	Biotop-Nr.	Kartierung	Zuordnung	DK5 (GK)	Biotop-Nr. (alt)
16559	16611	6024	41	31.07.2000	K	6026	45
16559	16611	6024	41	31.07.2000	N	6026	45
16559	16360	6024	103	31.07.2000	N	6026	113

Zuordnung: N = nachfolgende Kartierung, K = weitere Kartierungen (zeitlich vorher oder nachher)

## Weitere Angaben

Merkmal	Wert
<b>Auswertung</b>	
Wertgesichtspunkte	Dominanz von Laubgehölzen
zoologisch bedeutsame Strukturen	Blütenreiche Fluren Dichte spontane Gebüsche
Bedeutung für Tiergruppe	Insekten

# Erhebungsbogen

**B**

<b>Projekt</b>	Biotopkartierung Hamburg, Datenbestand aus FoxPro	<b>Interne Nr.</b>	16559	
		<b>DK5   DK5-GK</b>	<b>6024</b>	6026
<b>Handlungsbedarf</b>	Nein	<b>DK5 - Name</b>	Bostelbek	
<b>Bearbeitung</b>	HEN	<b>Biotop-Nr.   alt</b>	<b>41</b>	45
<b>Räumliche Abbildung</b>	Fläche	<b>Kartierung</b>	15.07.1985	
<b>Anzahl Abschnitte</b>	1	<b>Fläche / Länge [m<sup>2</sup>/m]</b>	4100,9777	
		<b>Breite (lineare Abb.) [m]</b>		

## Weitere Angaben

Merkmal	Wert
Maßnahmen	keine Angaben - 0

## Teilflächenbeschreibung

<b>Teilflächentyp</b>		<b>Teilflächen-Nr.</b>	1
<b>Biotoptyp</b>	Sonstiges Sukzessionsgebüsch (2000)	<b>Biotoptyp</b>	HRS
<b>- Zusatz</b>		<b>- gesetzl. Grundl.</b>	
<b>FFH-LRT</b>		<b>FFH-LRT</b>	
<b>Beschreibung</b>	Standort: Substrat: Erde (natürlich, künstlich)	<b>Entw.potential LRT</b>	
		<b>Hauptfläche</b>	Ja
		<b>Flächenanteil</b>	70 %
		<b>FFH-Unters.Fläche</b>	Nein
		<b>Saatgutfläche</b>	Nein

## Weitere Angaben

Merkmal	Wert
<b>Boden</b>	
Feuchte	6 - mäßig feucht und wechselfeucht
<b>Standort, Relief</b>	
Relief	uneben
Belichtung	8 - sonnig
Luft	windberuhigt
<b>Veg. - Deckg./Ant.</b>	
1. Baumschicht	10 %
Strauchschicht	90 %
1. Krautschicht	50 %

## Zeigerwerte der Pflanzenartenliste (Auswertung)

<b>Standort</b>	<b>Belichtung</b>	halbsonnig	7
<b>Boden</b>	<b>Feuchte</b>	feucht	6,7
	<b>Stickstoff (N)</b>	mäßig stickstoffarm bis stickstoffreich	5,6
	<b>Reaktion</b>	schwach sauer	5,7
<b>Vegetation</b>	<b>Mahdverträglichkeit</b>	schnittempfindlich bis mäßig schnittverträglich	4,1
<b>Zeigerwerte</b>	<b>Futterwert</b>	sehr geringwertiges Futter	1,7
	<b>Wechselfeuchteanzeiger</b>		5
	<b>Giftpflanzen</b>		1
	<b>Überschw.anzeiger</b>		3

## Pflanzenartenliste

Gruppe / Pflanzenart	MS	M	W	Vs	St	PA	Ph	Sz	VS	V	G	cf	Rote Liste					
													§	HH	ND	SH	D	
<b>Tracheobionta (Gefäßpflanzen)</b>																		
Acer pseudoplatanus (Berg-Ahorn)	7	X		S														
Achillea ptarmica (Sumpf-Schafgarbe)	7	X		K1										V				3
Ajuga reptans (Kriechender Günsel)	7	X		K1														

# Erhebungsbogen

**B**

<b>Projekt</b>	Biotopkartierung Hamburg, Datenbestand aus FoxPro	<b>Interne Nr.</b> DK5   DK5-GK DK5 - Name Biotop-Nr.   alt Kartierung Fläche / Länge [m <sup>2</sup> /m] Breite (lineare Abb.) [m]	16559 <b>6024</b> 6026 Bostelbek <b>41</b> 45 15.07.1985 4100,9777
<b>Handlungsbedarf</b>	Nein	<b>Kopie</b>	Nein
<b>Bearbeitung</b>	HEN		
<b>Räumliche Abbildung</b>	Fläche		
<b>Anzahl Abschnitte</b>	1		

## Pflanzenartenliste

Gruppe / Pflanzenart	MS	M	W	Vs	St	PA	Ph	Sz	VS	V	G	cf	Rote Liste					
													§	HH	ND	SH	D	
Artemisia vulgaris (Gewöhnlicher Beifuß)	7	X		K1														
Betula pendula (Hänge-Birke)	7	X		S														
Bistorta officinalis (Schlangen-Knöterich)	7	X		K1											3		2	
Calamagrostis epigejos (Land-Reitgras)	7	X		K1														
Cirsium arvense (Acker-Kratzdistel)	7	X		K1														
Cirsium palustre (Sumpf-Kratzdistel)	7	X		K1														
Epilobium angustifolium (Schmalblättriges Weidenröschen)	7	X		K1														
Filipendula ulmaria (Mädesüß)	7	X		K1														
Galeopsis tetrahit agg. (Artengruppe Gewöhnlicher Hohlzahn)	7	X		K1														
Holcus lanatus (Wolliges Honiggras)	7	X		K1														
Holcus mollis (Weiches Honiggras)	7	X		K1														
Impatiens parviflora (Kleinblütiges Springkraut)	7	X		K1														
Iris pseudacorus (Gelbe Schwertlilie)	7	X		K1											b			
Juncus effusus (Flutter-Binse)	7	X		K1														
Lathyrus pratensis (Wiesen-Platterbse)	7	X		K1														
Lotus pedunculatus (Sumpf-Hornklee)	7	X		K1													V	
Lysimachia vulgaris (Gewöhnlicher Gilbweiderich)	7	X		K1														
Lythrum salicaria (Blut-Weiderich)	7	X		K1														
Persicaria amphibia (Wasser-Knöterich)	7	X		K1														
Potentilla recta (Hohes Fingerkraut)	7	X		K1												V		
Rubus fruticosus agg. (Artengruppe Echte Brombeere)	7	X		S														
Rubus idaeus (Himbeere)	7	X		S														
Salicornia spec. (Queller)	7	X		S														
Salix caprea (Sal-Weide)	7	X		S														
Salix viminalis (Korb-Weide)	7	X		S														
Stachys palustris (Sumpf-Ziest)	7	X		K1														
Tanacetum vulgare (Rainfarn)	7	X		K1														
Typha latifolia (Breitblättriger Rohrkolben)	7	X		K1														
Urtica dioica (Große Brennessel)	7	X		K1														
Vicia cracca agg. (Artengruppe Vogel-Wicke)	7	X		K1														
																	<b>3</b>	<b>3</b>

MS: Mengensystem; M: Mengenangabe, W: Bewertung der Art (FFH-Monitoring), Vs: Vegetationsschicht, St: Status, PA: Autor Phänologie; Ph: Phänologie, Sz: Soziabilität, VS: Vitalitätssystem; V: Vitalität, G: Geschlecht, cf: unsichere Bestimmung, §: Schutz nach BNatSchG, HH: Rote Liste Hamburg, Nds: Rote Liste Niedersachsen, SH: Rote Liste Schleswig-Holstein, D: Rote Liste Deutschland