

# Erhebungsbogen

**B**

<b>Projekt</b>	Biotopkartierung Hamburg		<b>Interne Nr.</b>	106701
			<b>DK5   DK5-GK</b>	<b>6024</b>
<b>Handlungsbedarf</b>	Nein		<b>DK5 - Name</b>	Bostelbek
<b>Bearbeitung</b>	BRA	<b>Kopie</b>	<b>Biotop-Nr.   alt</b>	<b>391</b>
<b>Räumliche Abbildung</b>	Fläche	Nein	<b>Kartierung</b>	31.08.2016
<b>Anzahl Abschnitte</b>	1		<b>Fläche / Länge [m<sup>2</sup>/m]</b>	8560,6654
			<b>Breite (lineare Abb.) [m]</b>	

<b>Gesetzlicher Schutz</b>	§ 30 (2) 2.2 Sümpfe	<b>Schutz nur teilweise</b>	Ja
----------------------------	---------------------	-----------------------------	----

<b>Gesamtbewertung</b>	6	Wertvoll
– <b>Alter</b>	6	Biotop mittleren Alters, 50 bis 100 Jahre
– <b>Belastungsgrad</b>	6	Flächenhaft geringe oder örtlich stärkere oder Vorbelastung mit deutlichem Einfluß
– <b>Ökolog. Funktion</b>	7	Sehr hohe Bedeutung in einem Biotopkomplex, für den lokalen Biotopverbund oder als Puffer
– <b>Seltenheit</b>	6	Seltener Biotoptyp, ohne seltene oder bedrohte Pflges., ungesättigtes Artenspektrum, reliktsiche RL-Arten

## Bestandsbeschreibung

Ehemalige Grünlandflächen, seit langem brachgelegen und vollständig ohne Nutzung, derzeit hoch auf 1 bis 1,50 m Höhe aufgewachsen. Mit stark ruderal und neophytisch geprägten Fluren aus Goldrute, Indischem Springkraut, vereinzelt randlich mit Verbuschungen aus Espen, im Zentrum auch von Grauweide. Die Fläche ist im Zentrum leicht eingemuldet und etwas bodenfeucht, örtlich auch geprägt von einem kleineren Landröhricht aus Wasserschwaden, von Schleierfluren überwachsen. Insgesamt mäßig artenreich, deutlich nitrophytisch, dicht, verfilzend, unzugänglich, in kleineren Teilen vermutlich geschützt nach Paragraph 30 Bundesnaturschutzgesetz (Sumpf).

## Vorkommen an Biotoptypen

1	TF	Typ	HF	F.Anteil
2	BTYP	Biotoptyp		- gesetzl. Grundl.
3	Zusatz	Zusatz zum Biotoptypen		
4	LRT	Lebensraumtyp		
1	1		Ja	85 %
2	AKM	Halbruderale Gras- und Staudenflur mittlerer Standorte (2000)		
1	2			15 %
2	NGZ	Sonstiger Sumpf nährstoffreicher Standorte (2000)		
4	kein LRT	kein Lebensraumtyp nach FFH-Richtlinie		

## Räumliche Lage

<b>Lagebeschreibung</b>	Östlich der A7, westlich von Daimler		
<b>Nachbarnutzung/en</b>	Weitere Brachen, Autobahnböschung, Gewerbe, Bahnlinie		
<b>Rechtswert (X)</b>	560886	<b>Hochwert (Y)</b>	5925649
<b>Bezirk</b>	Harburg	<b>Naturraum</b>	Altländer Randmoorsenke (671.22)
<b>Stadtteil (OT-Nr.)</b>	Heimfeld (711)	<b>Gemarkung</b>	Heimfeld (710)
<b>Digitaler Grünplan</b>	<input type="checkbox"/> Hafengesamtgebiet	<input type="checkbox"/> Ramsargebiet	<input type="checkbox"/> EG-Vogelschutzgeb.
<b>Ausgleichsflächen</b>	<input type="checkbox"/> Biosphärenreservat	<input type="checkbox"/> Nationalpark	<input type="checkbox"/>
<b>NSG / ND / LSG</b>	LSG Vahrendorf Forst (Haake), Heimfeld, Eissendorf und Marmstorf [ HH-2039 / Anteil: 100% ]		
<b>FFH-GEBIET</b>			
<b>Wasserschutzgebiet</b>			

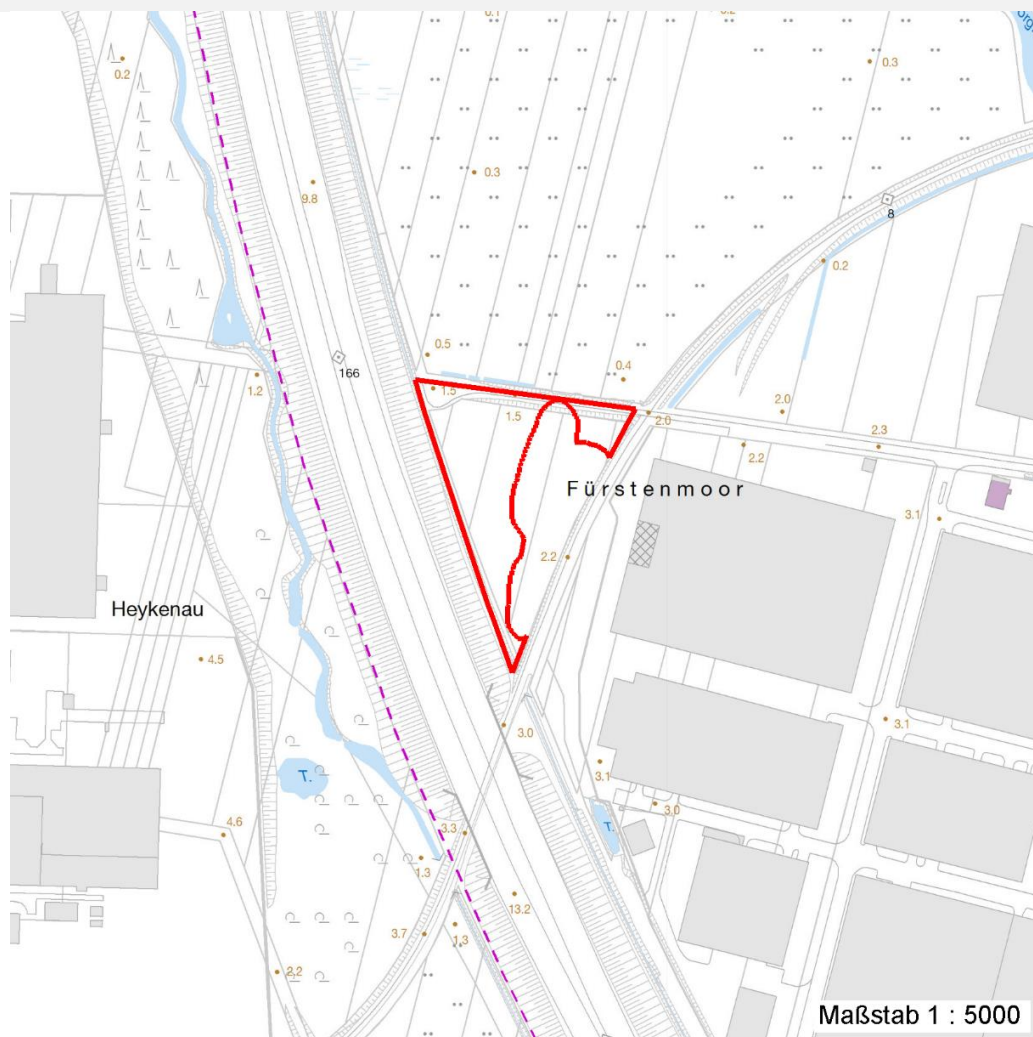
# Erhebungsbogen

**B**

<b>Projekt</b>	Biotopkartierung Hamburg	<b>Interne Nr.</b>	106701
		<b>DK5   DK5-GK</b>	<b>6024</b>
		<b>DK5 - Name</b>	Bostelbek
<b>Handlungsbedarf</b>	Nein	<b>Biotop-Nr.   alt</b>	<b>391</b>
<b>Bearbeitung</b>	BRA	<b>Kartierung</b>	31.08.2016
<b>Räumliche Abbildung</b>	Fläche	<b>Fläche / Länge [m<sup>2</sup>/m]</b>	8560,6654
<b>Anzahl Abschnitte</b>	1	<b>Breite (lineare Abb.) [m]</b>	

## Räumliche Lage

Karte



## Weitere Erhebungsbögen

Interne Nr.	Interne Nr. Zuordnung	DK5	Biotop-Nr.	Kartierung	Zuordnung	DK5 (GK)	Biotop-Nr. (alt)
106701	16454	6024	193	10.09.2008	K	6026	10077

Zuordnung: N = nachfolgende Kartierung, K = weitere Kartierungen (zeitlich vorher oder nachher)

## Foto

Interne Nr.	Index	Dateiname	Aufnahmerichtung
59099	0	6024_391_310816_2.JPG	
59100	0	6024_391_310816_1.JPG	
59101	0	6024_391_310816_3.JPG	
59102	0	6024_391_310816_4.JPG	
59103	0	6024_391_310816_5.JPG	

<b>Projekt</b>	Biotopkartierung Hamburg	<b>Interne Nr.</b>	106701
		<b>DK5   DK5-GK</b>	<b>6024</b>
<b>Handlungsbedarf</b>	Nein	<b>DK5 - Name</b>	Bostelbek
<b>Bearbeitung</b>	BRA	<b>Biotop-Nr.   alt</b>	<b>391</b>
<b>Räumliche Abbildung</b>	Fläche	<b>Kartierung</b>	31.08.2016
<b>Anzahl Abschnitte</b>	1	<b>Fläche / Länge [m<sup>2</sup>/m]</b>	8560,6654
		<b>Breite (lineare Abb.) [m]</b>	

Weitere Angaben

Merkmal	Wert
<b>Auswertung</b>	
Gefährdung / Einflüsse	Das feuchte Standortpotential ist an dieser Stelle kaum ausgeprägt, dadurch ist die Fläche größtenteils auch nicht nach § 30 BNatSchG geschützt.
Wertgesichtspunkte	Dicht, unzugänglich, blütenreich, als Brutvogel-Lebensraum, Unterstand für Wildtiere, Insekten-Lebensraum günstig.
zoologisch bedeutsame Strukturen	Dichte Gehölzstruktur
Bedeutung für Tiergruppe	Hochwüchsige Gras- und Krautfluren Insekten, allgemein Kleinsäuger Vögel
Maßnahmen	Fläche nach Möglichkeit in der gegenwärtigen Form erhalten, wenn möglich weiter vernässen, um feuchtgebietsspezifische Vegetation zu fördern.

Foto

<b>Fotodatei</b>	6024_391_310816_1.JPG	<b>Fotodatei</b>	6024_391_310816_2.JPG
<b>Bildbeschreibung</b>		<b>Bildbeschreibung</b>	
<b>Aufnahmerichtung</b>		<b>Aufnahmerichtung</b>	



# Erhebungsbogen

**B**

<b>Projekt</b>	Biotopkartierung Hamburg	<b>Interne Nr.</b>	106701
		<b>DK5   DK5-GK</b>	<b>6024</b>
<b>Handlungsbedarf</b>	Nein	<b>DK5 - Name</b>	Bostelbek
<b>Bearbeitung</b>	BRA	<b>Biotop-Nr.   alt</b>	<b>391</b>
<b>Räumliche Abbildung</b>	Fläche	<b>Kartierung</b>	31.08.2016
<b>Anzahl Abschnitte</b>	1	<b>Fläche / Länge [m<sup>2</sup>/m]</b>	8560,6654
		<b>Breite (lineare Abb.) [m]</b>	

## Foto

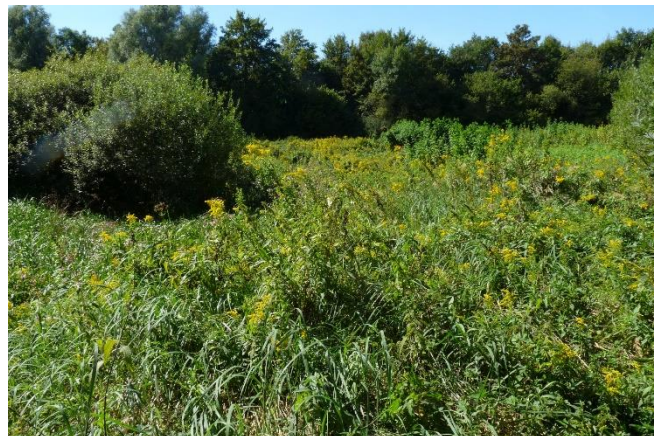
**Fotodatei** 6024\_391\_310816\_3.JPG

**Bildbeschreibung**  
**Aufnahmerichtung**



**Fotodatei** 6024\_391\_310816\_4.JPG

**Bildbeschreibung**  
**Aufnahmerichtung**



## Teilflächenbeschreibung

<b>Teilflächentyp</b>		<b>Teilflächen-Nr.</b>	1
<b>Biotoptyp</b>	Halbruderale Gras- und Staudenflur mittlerer Standorte (2000)	<b>Biotoptyp</b>	AKM
- Zusatz		- gesetzl. Grundl.	
<b>FFH-LRT</b>		<b>FFH-LRT</b>	
<b>Beschreibung</b>		<b>Entw.potential LRT</b>	
		<b>Hauptfläche</b>	Ja
		<b>Flächenanteil</b>	85 %
		<b>FFH-Unters.Fläche</b>	Nein
		<b>Saatgutfläche</b>	Nein

<b>Projekt</b>	Biotopkartierung Hamburg		<b>Interne Nr.</b>	106701
			<b>DK5   DK5-GK</b>	<b>6024</b>
<b>Handlungsbedarf</b>	Nein		<b>DK5 - Name</b>	Bostelbek
<b>Bearbeitung</b>	BRA	<b>Kopie</b>	<b>Biotop-Nr.   alt</b>	<b>391</b>
<b>Räumliche Abbildung</b>	Fläche	Nein	<b>Kartierung</b>	31.08.2016
<b>Anzahl Abschnitte</b>	1		<b>Fläche / Länge [m<sup>2</sup>/m]</b>	8560,6654
			<b>Breite (lineare Abb.) [m]</b>	

## Weitere Angaben

Merkmal	Wert
<b>Boden</b>	
Feuchte	7 - feucht
Reaktion	7 - neutral
Stickstoffgehalt	7 - stickstoffreich
<b>Standort, Relief</b>	
Belichtung	7 - halbsonnig
<b>Veg. - Zeigerwerte</b>	
Anz. Wechselfeuchtezeiger	4
Anz. Überschwemmungsz.	1
Anz. Magerkeitszeiger (N < 4)	3
Anteil Magerkeitszeiger (N < 4)	3 %
<b>Veg. - Soziologie</b>	
BfN Schlüssel	19 - Artemisietea (Ausdauernde Stickstoff-Krautfluren) 27.0.01.01 - Phragmites australis (Röhrichte wenig bewegter Gewässer) 30.0.02 - Arrhenatheretalia (Gedüngte Frischwiesen und -weiden) @9999@ - Laubwälder und verwandte Ges.

## Zeigerwerte der Pflanzenartenliste (Auswertung)

<b>Standort</b>	<b>Belichtung</b>	halbsonnig	7,2
<b>Boden</b>	<b>Feuchte</b>	feucht	6,6
	<b>Stickstoff (N)</b>	stickstoffreich	7
	<b>Reaktion</b>	neutral	6,7
<b>Vegetation</b>	<b>Mahdverträglichkeit</b>	schnittempfindlich bis mäßig schnittverträglich	4,3
<b>Zeigerwerte</b>	<b>Futterwert</b>	geringwertiges Futter	2,7
	<b>Wechselfeuchteanzeiger</b>		4
	<b>Giftpflanzen</b>		1
	<b>Überschw.anzeiger</b>		1

## Pflanzenartenliste

Gruppe / Pflanzenart	MS	M	W	Vs	St	PA	Ph	Sz	VS	V	G	cf	Rote Liste					
													§	HH	ND	SH	D	
<b>Tracheobionta (Gefäßpflanzen)</b>																		
Alopecurus pratensis (Wiesen-Fuchsschwanz)	7	w		-	-						-							
Angelica sylvestris (Wald-Engelwurz)	7	w		-	-						-				V			
Arrhenatherum elatius (Glatthafer)	7	w		-	-						-							
Betula pendula (Hänge-Birke)	7	z		-	-						-							
Calamagrostis epigejos (Land-Reitgras)	7	z		-	-						-							
Cirsium arvense (Acker-Kratzdistel)	7	w		-	-						-							
Cirsium palustre (Sumpf-Kratzdistel)	7	w		-	-						-							
Dactylis glomerata (Wiesen-Knäuelgras)	7	w		-	-						-							
Elymus repens (Gewöhnliche Quecke)	7	z		-	-						-							
Equisetum palustre (Sumpf-Schachtelhalm)	7	w		-	-						-							
Galeopsis tetrahit (Gewöhnlicher Hohlzahn)	7	w		-	-						-							
Glyceria maxima (Wasser-Schwaden)	7	z		-	-						-							
Helianthus tuberosus (Topinambur)	7	z		-	-						-							
Holcus lanatus (Wolliges Honiggras)	7	w		-	-						-							

# Erhebungsbogen

**B**

<b>Projekt</b>	Biotopkartierung Hamburg	<b>Interne Nr.</b>	106701
		<b>DK5   DK5-GK</b>	<b>6024</b>
<b>Handlungsbedarf</b>	Nein	<b>DK5 - Name</b>	Bostelbek
<b>Bearbeitung</b>	BRA	<b>Biotop-Nr.   alt</b>	<b>391</b>
<b>Räumliche Abbildung</b>	Fläche	<b>Kartierung</b>	31.08.2016
<b>Anzahl Abschnitte</b>	1	<b>Fläche / Länge [m<sup>2</sup>/m]</b>	8560,6654
		<b>Breite (lineare Abb.) [m]</b>	

## Pflanzenartenliste

Gruppe / Pflanzenart	MS	M	W	Vs	St	PA	Ph	Sz	VS	V	G	cf	§	Rote Liste			
														HH	ND	SH	D
Hypericum perforatum (Echtes Johanniskraut)	7	w		-	-						-						
Impatiens glandulifera (Drüsiges Springkraut)	7	z		-	-						-						
Juncus effusus (Flatter-Binse)	7	w		-	-						-						
Lathyrus pratensis (Wiesen-Platterbse)	7	w		-	-						-						
Lysimachia vulgaris (Gewöhnlicher Gilbweiderich)	7	w		-	-						-						
Persicaria amphibia (Wasser-Knöterich)	7	w		-	-						-						
Phleum pratense (Wiesen-Lieschgras)	7	w		-	-						-						
Poa compressa (Platthalm-Rispengras)	7	w		-	-						-						
Populus tremula (Zitter-Pappel)	7	z		-	-						-						
Rubus armeniacus (Armenische Brombeere)	7	w		-	-						-						
Salix cinerea (Grau-Weide)	7	z		-	-						-						
Senecio inaequidens (Schmalblättriges Greiskraut)	7	w		-	-						-						
Solidago gigantea (Riesen-Goldrute)	7	z		-	-						-						
Urtica dioica (Große Brennessel)	7	h		-	-						-						
Vicia cracca (Vogel-Wicke)	7	w		-	-						-						
Vicia sepium (Zaun-Wicke)	7	w		-	-						-						
	<b>Anzahl Rote Liste Arten</b>													<b>1</b>			
	<b>Anzahl Arten</b>													<b>30</b>			

MS: Mengensystem; M: Mengenangabe, W: Bewertung der Art (FFH-Monitoring), Vs: Vegetationsschicht, St: Status, PA: Autor Phänologie; Ph: Phänologie, Sz: Soziabilität, VS: Vitalitätssystem; V: Vitalität, G: Geschlecht, cf: unsichere Bestimmung, §: Schutz nach BNatSchG, HH: Rote Liste Hamburg, Nds: Rote Liste Niedersachsen, SH: Rote Liste Schleswig-Holstein, D: Rote Liste Deutschland

## Teilflächenbeschreibung

<b>Teilflächentyp</b>		<b>Teilflächen-Nr.</b>	2
<b>Biotoptyp</b>	Sonstiger Sumpf nährstoffreicher Standorte (2000)	<b>Biotoptyp</b>	NGZ
<b>- Zusatz</b>		<b>- gesetzl. Grundl.</b>	
<b>FFH-LRT</b>	kein Lebensraumtyp nach FFH-Richtlinie	<b>FFH-LRT</b>	kein LRT
<b>Beschreibung</b>	Kein Gewässer	<b>Entw.potential LRT</b>	
		<b>Hauptfläche</b>	
		<b>Flächenanteil</b>	15 %
		<b>FFH-Unters.Fläche</b>	Nein
		<b>Saatgutfläche</b>	Nein