

Erhebungsbogen

B

Projekt	Biotopkartierung Hamburg	Interne Nr.	16558
		DK5 DK5-GK	6024 6026
Handlungsbedarf	Nein	DK5 - Name	Bostelbek
Bearbeitung	TUC	Biotop-Nr. alt	38 42
Räumliche Abbildung	Fläche	Kartierung	26.09.2008
Anzahl Abschnitte	1	Fläche / Länge [m²/m]	4118,4877
		Breite (lineare Abb.) [m]	

Gesetzlicher Schutz **_ kein gesetzl. Schutz kein gesetzlich geschütztes Biotop** **Schutz nur teilweise** **Nein**

Gesamtbewertung	5	Noch wertvoll, gut entwicklungsfähig
– Alter	5	Biotop mittleren Alters, 20 bis 50 Jahre
– Belastungsgrad	4	Flächenhaft deutliche Belastung ohne nachh. Schäden
– Ökolog. Funktion	6	Hohe Bedeutung in einem Biotopkomplex, für den lokalen Biotopverbund oder als Puffer
– Seltenheit	5	Seltener Biotoptyp, floristisch stark verarmt, ohne seltener Pflges. od. verbr. artenreicher Biotoptyp

Bestandsbeschreibung

Rückhaltebecken mit grau-trübem Wasser und viel Algenbestand
 An der Wasserlinie gibt es einen schmalen Röhrichtstreifen, der im Südwesten aus Rohrkolben besteht. Im übrigen Bereich setzt er sich aus Flatterbinse, Schilf, Schwertlilie und Seggen zusammen. Am Ufer wachsen Erlen, Weiden und Birken.

Vorkommen an Biotoptypen

1	TF	Typ	HF	F.Anteil
2	BTYP	Biotoptyp		- gesetzl. Grundl.
3	Zusatz	Zusatz zum Biotoptypen		
4	LRT	Lebensraumtyp		
1	1		Ja	100 %
2	SEZ	Sonstiges, naturnahes, nährstoffreiches Kleingewässer (2000)		
3	se	eutroph, nährstoffbelastet (se)		
4	kein LRT	kein Lebensraumtyp nach FFH-Richtlinie		

Räumliche Lage

Lagebeschreibung	Ecke Stader Straße und BAB-Anschlussstelle Heimfeld		
Nachbarnutzung/en	Straße, Wald		
Rechtswert (X)	561507	Hochwert (Y)	5924987
Bezirk	Harburg	Naturraum	Harburger Berge (640.00)
Stadtteil (OT-Nr.)	Heimfeld (711)	Gemarkung	Vahrendorf-Forst (712)
Digitaler Grünplan	<input type="checkbox"/> Hafengesamtgebiet	<input type="checkbox"/> Ramsargebiet	<input type="checkbox"/> EG-Vogelschutzgeb.
Ausgleichsflächen	<input type="checkbox"/> Biosphärenreservat	<input type="checkbox"/> Nationalpark	<input type="checkbox"/>
NSG / ND / LSG	LSG Vahrendorf Forst (Haake), Heimfeld, Eissendorf und Marmstorf [HH-2039 / Anteil: 100%]		
FFH-GEBIET			
Wasserschutzgebiet	Süderelbmarsch/Harburger Berge [3 / Anteil: 100%]		

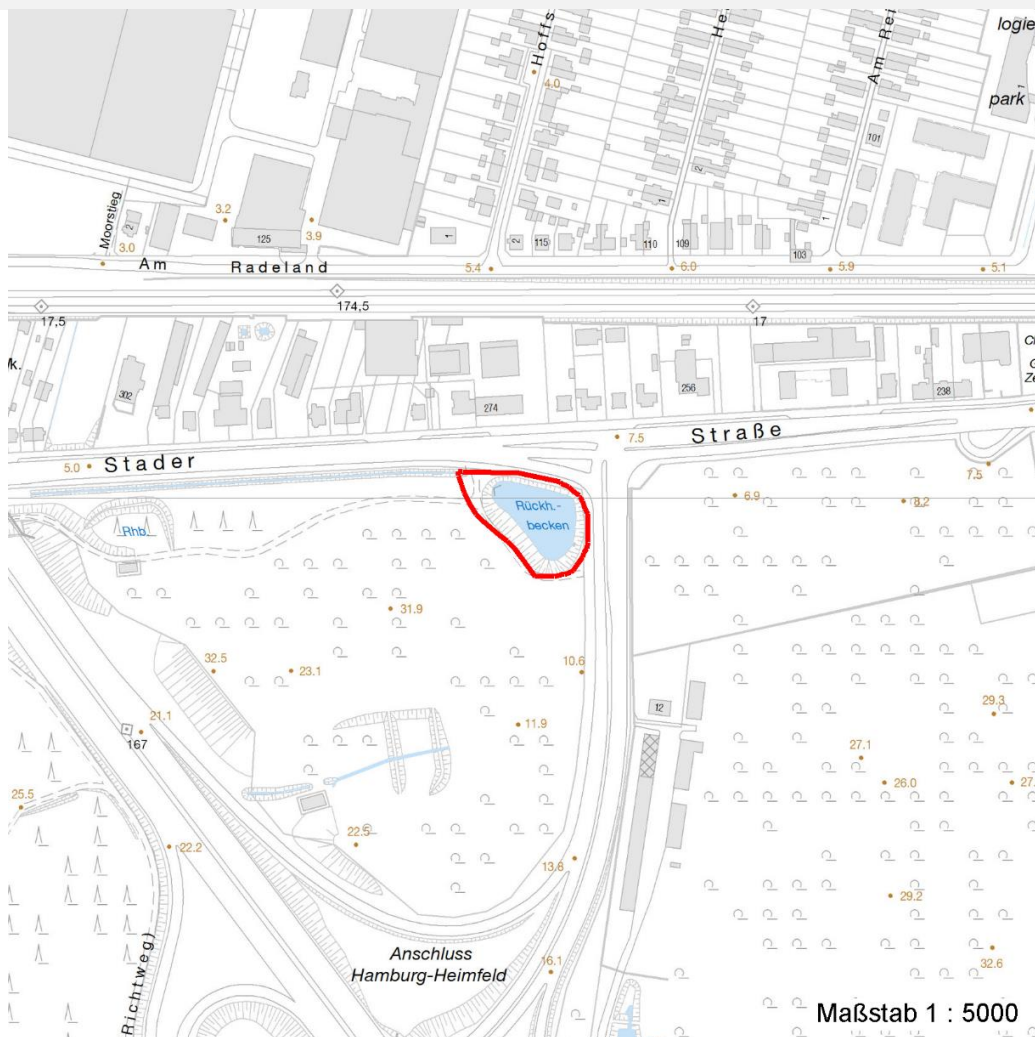
Erhebungsbogen

B

Projekt	Biotopkartierung Hamburg	Interne Nr.	16558
		DK5 DK5-GK	6024 6026
		DK5 - Name	Bostelbek
Handlungsbedarf	Nein	Biotop-Nr. alt	38 42
Bearbeitung	TUC	Kartierung	26.09.2008
Räumliche Abbildung	Fläche	Fläche / Länge [m²/m]	4118,4877
Anzahl Abschnitte	1	Breite (lineare Abb.) [m]	

Räumliche Lage

Karte



Weitere Erhebungsbögen

Interne Nr.	Interne Nr. Zuordnung	DK5	Biotop-Nr.	Kartierung	Zuordnung	DK5 (GK)	Biotop-Nr. (alt)
16558	16578	6024	38	15.07.1985	K	6026	42
16558	16557	6024	38	31.07.2000	K	6026	42
16558	108340	6024	878	15.07.2016	N		
16558	108341	6024	879	15.07.2016	N		

Zuordnung: N = nachfolgende Kartierung, K = weitere Kartierungen (zeitlich vorher oder nachher)

Foto

Interne Nr.	Index	Dateiname	Aufnahmerichtung
25495	0	6024_38_260908_1.JPG	

Erhebungsbogen

B

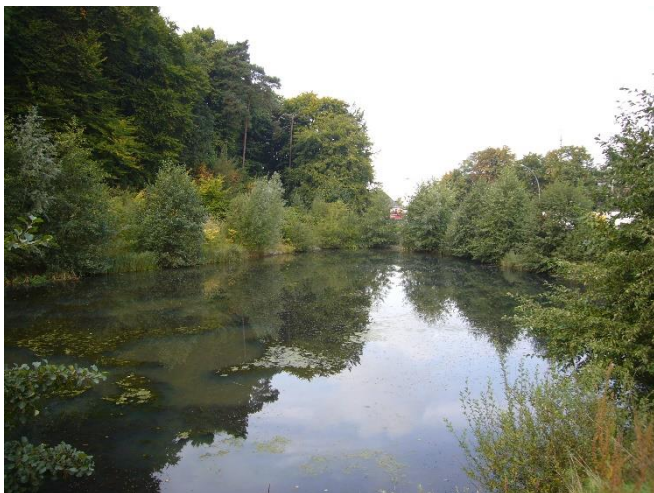
Projekt	Biotopkartierung Hamburg	Interne Nr.	16558	
		DK5 DK5-GK	6024	6026
Handlungsbedarf	Nein	DK5 - Name	Bostelbek	
Bearbeitung	TUC	Biotop-Nr. alt	38	42
Räumliche Abbildung	Fläche	Kartierung	26.09.2008	
Anzahl Abschnitte	1	Fläche / Länge [m²/m]	4118,4877	
		Breite (lineare Abb.) [m]		

Weitere Angaben

Merkmal	Wert
Auswertung	
Gefährdung / Einflüsse	Autoabgase, Immissionen Eutrophierung
Wertgesichtspunkte	Feuchtbiotop

Foto

Fotodatei	6024_38_260908_1.JPG	Fotodatei
Bildbeschreibung		Bildbeschreibung
Aufnahmerichtung		Aufnahmerichtung



Teilflächenbeschreibung

Teilflächentyp		Teilflächen-Nr.	1
Biotoptyp	Sonstiges, naturnahes, nährstoffreiches Kleingewässer (2000)	Biotoptyp	SEZ
- Zusatz	eutroph, nährstoffbelastet (se)	- gesetzl. Grundl.	
FFH-LRT	kein Lebensraumtyp nach FFH-Richtlinie	FFH-LRT	kein LRT
Beschreibung		Entw.potential LRT	
		Hauptfläche	Ja
		Flächenanteil	100 %
		FFH-Unters.Fläche	Nein
		Saatgutfläche	Nein

Erhebungsbogen

B

Projekt	Biotopkartierung Hamburg		Interne Nr.	16558
			DK5 DK5-GK	6024 6026
Handlungsbedarf	Nein		DK5 - Name	Bostelbek
Bearbeitung	TUC	Kopie Nein	Biotop-Nr. alt	38 42
Räumliche Abbildung	Fläche		Kartierung	26.09.2008
Anzahl Abschnitte	1		Fläche / Länge [m²/m]	4118,4877
			Breite (lineare Abb.) [m]	

Weitere Angaben

Merkmal	Wert
Boden	
Feuchte	7 - feucht
Stickstoffgehalt	6 - mäßig stickstoffarm bis stickstoffreich
Gewässer	
Böschungshöhe	2.00 m
Länge	50.00 m
Breite	50.00 m
Wasserführung	g - gleichmäßige Wasserführung
Strömung	k - keine Strömung
Trübung	s - starke Trübung
Färbung	t - grau: Trübstoffe, Ton (braun)
Standort, Relief	
Relief	Regelprofil, Ufer unbefestigt
Böschungsneigung	senkrecht bis sehr steil - > 1:1
Ausrichtung	FL - flach, keine Exposition
Belichtung	8 - sonnig
Luft	keine Besonderheiten
Zusätze - Btyp	I4 - Ufer naturnah, kleinflächig befestigt
Veg. - Deckg./Ant.	
Gesamt	20 %
Strauchschicht	10 %
1. Krautschicht	10 %
Veg. - Höhe	
Gesamt, durchschn.	6.00 m
Strauchschicht	6.00 m
1. Krautschicht	1.20 m

Zeigerwerte der Pflanzenartenliste (Auswertung)

Standort	Belichtung	halbsonnig bis halbschattig	5,8
Boden	Feuchte	naß	8
	Stickstoff (N)	mäßig stickstoffarm bis stickstoffreich	5,8
	Reaktion	neutral	6,8
Vegetation	Mahdverträglichkeit	schnittempfindlich (nur Herbstschnitt vertragend)	2,9
Zeigerwerte	Futterwert	fast wertloses Futter	1,4
	Wechselfeuchteanzeiger		1
	Giftpflanzen		1
	Überschw.anzeiger		5

Pflanzenartenliste

Gruppe / Pflanzenart	MS	M	W	Vs	St	PA	Ph	Sz	VS	V	G	cf	§	Rote Liste			
														HH	ND	SH	D
Tracheobionta (Gefäßpflanzen)																	
Alnus glutinosa (Schwarz-Erle)	7	h		S	-				1	1							
Alnus incana (Grau-Erle)	7	h		S	-				1	1							
Carex acuta (Schlank-Segge)	7	z		K1	-				1	1				V			
Iris pseudacorus (Gelbe Schwertlilie)	7	w		K1	-				1	1			b				

Erhebungsbogen

B

Projekt	Biotopkartierung Hamburg	Interne Nr.	16558
		DK5 DK5-GK	6024 6026
Handlungsbedarf	Nein	DK5 - Name	Bostelbek
Bearbeitung	TUC	Biotop-Nr. alt	38 42
Räumliche Abbildung	Fläche	Kartierung	26.09.2008
Anzahl Abschnitte	1	Fläche / Länge [m²/m]	4118,4877
		Breite (lineare Abb.) [m]	

Pflanzenartenliste

Gruppe / Pflanzenart	MS	M	W	Vs	St	PA	Ph	Sz	VS	V	G	cf	§	Rote Liste			
														HH	ND	SH	D
Juncus effusus (Flutter-Binse)	7	w		K1	-				1	1							
Lycopus europaeus (Gewöhnlicher Wolfstrapp)	7	w		K1	-				1	1							
Phalaris arundinacea (Rohr-Glanzgras)	7	w		K1	-				1	1							
Phragmites australis (Schilf)	7	w		K1	-				1	1							
Robinia pseudoacacia (Robinie)	7	w		S	-				1	1							
Rumex obtusifolius (Stumpfbältriger Ampfer)	7	w		K1	-				1	1							
Salix spec. (Weide)	7	z		S	-				1	1							
Anzahl Rote Liste Arten													1				
Anzahl Arten													11				

MS: Mengensystem; M: Mengenangabe, W: Bewertung der Art (FFH-Monitoring), Vs: Vegetationsschicht, St: Status, PA: Autor Phänologie; Ph: Phänologie, Sz: Soziabilität, VS: Vitalitätssystem; V: Vitalität, G: Geschlecht, cf: unsichere Bestimmung, §: Schutz nach BNatSchG, HH: Rote Liste Hamburg, Nds: Rote Liste Niedersachsen, SH: Rote Liste Schleswig-Holstein, D: Rote Liste Deutschland