

Erhebungsbogen

B

Projekt	Biotopkartierung Hamburg	Interne Nr.	106695
		DK5 DK5-GK	6024
Handlungsbedarf	Nein	DK5 - Name	Bostelbek
Bearbeitung	BRA	Biotop-Nr. alt	385
Räumliche Abbildung	Fläche	Kartierung	31.08.2016
Anzahl Abschnitte	6	Fläche / Länge [m²/m]	38858,9005
		Breite (lineare Abb.) [m]	

Gesetzlicher Schutz	_ kein gesetzl. Schutz kein gesetzlich geschütztes Biotop	Schutz nur teilweise	Nein
----------------------------	--	-----------------------------	-------------

Gesamtbewertung	5	Noch wertvoll, gut entwicklungsfähig
– Alter	5	Biotop mittleren Alters, 20 bis 50 Jahre
– Belastungsgrad	6	Flächenhaft geringe oder örtlich stärkere oder Vorbelastung mit deutlichem Einfluß
– Ökolog. Funktion	6	Hohe Bedeutung in einem Biotopkomplex, für den lokalen Biotopverbund oder als Puffer
– Seltenheit	4	Verbr. Biotoptyp ohne biotoptypische Artenvielfalt, Ubiquisten

Bestandsbeschreibung

Randstreifen zwischen der Brachfläche bzw. Moorfläche im Norden und der Straße im Süden. Inklusive der benachbarten Straßenböschung, die mitunter nur 1,50 m, örtlich aber auch 5 bis 6 m hoch ist. Der Randstreifen ist unterschiedlich breit, z.T. als Parkanlage etwas aufgeweitet, mit teilweise etwas gemähten Randstreifen. Es gibt z.T. auch einen Entwässerungsgraben, der innerhalb dieser Flächen verläuft. Im übrigen ist die Vegetation zwar auf eine ehemalige Pflanzung im Straßenrandbereich zurückzuführen, aber weitgehend naturnah entwickelt. Im Wegebereich, der nur relativ schmal dauerhaft genutzt wird und aus einem verdichteten Lehmweg besteht. Im Anschluß daran mit Trittfuren, teilweise etwas wiesenartigen Randbereichen und Übergängen zu den benachbarten halbruderalen Gras- und Staudenfluren. Der benachbarte Graben führt Wasser ca. 30 cm unter Gelände und ist an der Oberfläche vollständig von Wasserlinsen bewachsen, hat nur eine geringe Tiefe, ist stark verlandet, die Wasserfläche ist bis zu 3 m breit.

Vorkommen an Biotoptypen

1	TF	Typ	HF	F.Anteil
2	BTYP	Biotoptyp	- gesetzl. Grundl.	
3	Zusatz	Zusatz zum Biotoptypen		
4	LRT	Lebensraumtyp		
1	1		Ja	90 %
2	ZHN	Gepflanzter Gehölzbestand aus vorwiegend heimischen Arten (2000)		
1	2			10 %
2	FGR	Nährstoffreicher Graben mit Stillgewässercharakter (2000)		

Räumliche Lage

Lagebeschreibung	Beiderseits des Fürstenmoordamm		
Nachbarnutzung/en	Straße, Brachflächen, Parkplatz		
Rechtswert (X)	561680	Hochwert (Y)	5925765
Bezirk	Harburg	Naturraum	Altländer Randmoorsenke (671.22)
Stadtteil (OT-Nr.)	Heimfeld (711)	Gemarkung	Heimfeld (710)
Digitaler Grünplan	<input type="checkbox"/> Hafengesamtgebiet	<input checked="" type="checkbox"/> Ramsargebiet	<input type="checkbox"/> EG-Vogelschutzgeb.
Ausgleichsflächen NSG / ND / LSG	<input checked="" type="checkbox"/> Biosphärenreservat	<input type="checkbox"/> Nationalpark	<input type="checkbox"/>
FFH-GEBIET			
Wasserschutzgebiet			

Erhebungsbogen

B

Projekt	Biotopkartierung Hamburg	Interne Nr.	106695
		DK5 DK5-GK	6024
		DK5 - Name	Bostelbek
Handlungsbedarf	Nein	Biotop-Nr. alt	385
Bearbeitung	BRA	Kartierung	31.08.2016
Räumliche Abbildung	Fläche	Fläche / Länge [m²/m]	38858,9005
Anzahl Abschnitte	6	Breite (lineare Abb.) [m]	

Räumliche Lage

Karte



Weitere Erhebungsbögen

Interne Nr.	Interne Nr. Zuordnung	DK5	Biotop-Nr.	Kartierung	Zuordnung	DK5 (GK)	Biotop-Nr. (alt)
106695	16356	6024	152	08.07.2008	/	6026	10034
106695	16423	6024	155	08.07.2008	/	6026	10037
106695	16570	6024	157	10.09.2008	>	6026	10040
106695	16581	6024	158	10.09.2008	>	6026	10041
106695	16407	6024	159	10.09.2008	>	6026	10042
106695	16449	6024	202	08.07.2008	/	6026	10089
106695	16565	6024	203	08.07.2008	>	6026	10090
106695	16293	6024	255	08.07.2008	/	6026	10144

Zuordnung: N = nachfolgende Kartierung, K = weitere Kartierungen (zeitlich vorher oder nachher)

Foto

Interne Nr.	Index	Dateiname	Aufnahmerichtung
59077	0	6024_385_310816_2.JPG	
07.04.2020			

Erhebungsbogen

B

Projekt	Biotopkartierung Hamburg	Interne Nr.	106695
		DK5 DK5-GK	6024
Handlungsbedarf	Nein	DK5 - Name	Bostelbek
Bearbeitung	BRA	Biotop-Nr. alt	385
Räumliche Abbildung	Fläche	Kartierung	31.08.2016
Anzahl Abschnitte	6	Fläche / Länge [m²/m]	38858,9005
		Breite (lineare Abb.) [m]	

Foto

Interne Nr.	Index	Dateiname	Aufnahmerichtung
59078	0	6024_385_310816_1.JPG	

Weitere Angaben

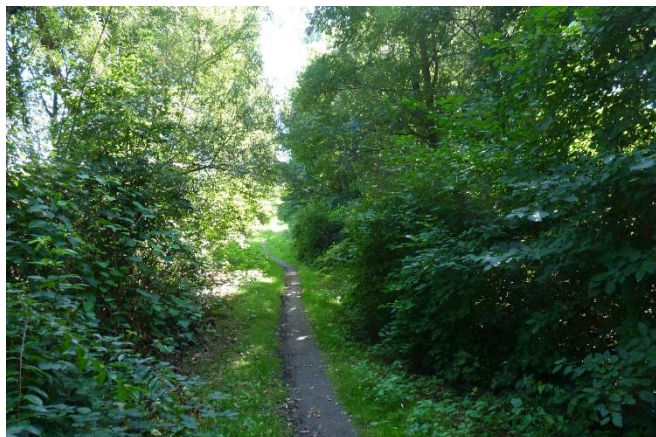
Merkmal Wert

Auswertung

Gefährdung / Einflüsse	Entstehung aus teils naturferne Bepflanzungen; Schadstoffeinträge von der benachbarten Straße her; Störungen und Zerschneidungseffekte
Wertgesichtspunkte	Über längere Zeit recht naturnahe Entwicklung; Übergänge zu natürlichen Vegetationstypen; relativ ungestört im Innern, deckungsreiche
zoologisch bedeutsame Strukturen	Dichte Gehölzstruktur
Bedeutung für Tiergruppe	Vögel
Maßnahmen	Auch in Zukunft möglichst extensiv nutzen oder pflegen; natürliche Vegetationsentwicklung unterstützen

Foto

Fotodatei	6024_385_310816_1.JPG	Fotodatei	6024_385_310816_2.JPG
Bildbeschreibung		Bildbeschreibung	
Aufnahmerichtung		Aufnahmerichtung	



Teilflächenbeschreibung

Teilflächentyp		Teilflächen-Nr.	1
Biotoptyp	Gepflanzter Gehölzbestand aus vorwiegend heimischen Arten (2000)	Biotoptyp	ZHN
- Zusatz		- gesetzl. Grundl.	
FFH-LRT		FFH-LRT	
Beschreibung		Entw.potential LRT	
		Hauptfläche	Ja
		Flächenanteil	90 %
		FFH-Unters.Fläche	Nein
		Saatgutfläche	Nein

Projekt	Biotopkartierung Hamburg		Interne Nr.	106695
			DK5 DK5-GK	6024
Handlungsbedarf	Nein		DK5 - Name	Bostelbek
Bearbeitung	BRA	Kopie	Biotop-Nr. alt	385
Räumliche Abbildung	Fläche	Nein	Kartierung	31.08.2016
Anzahl Abschnitte	6		Fläche / Länge [m²/m]	38858,9005
			Breite (lineare Abb.) [m]	

Zeigerwerte der Pflanzenartenliste (Auswertung)

Standort	Belichtung	halbsonnig	6,5
Boden	Feuchte	feucht	6,7
	Stickstoff (N)	stickstoffreich	6,7
	Reaktion	schwach sauer	6,3
Vegetation	Mahdverträglichkeit	mäßig schnittverträglich (erster Schnitt nicht vor 1. Juli)	4,6
Zeigerwerte	Futterwert	mäßige Futterqualität	3,5
	Wechselfeuchteanzeiger		2
	Giftpflanzen		0
	Überschw.anzeiger		4

Pflanzenartenliste

Gruppe / Pflanzenart	MS	M	W	Vs	St	PA	Ph	Sz	VS	V	G	cf	Rote Liste					
													§	HH	ND	SH	D	
Tracheobionta (Gefäßpflanzen)																		
Aegopodium podagraria (Giersch)	7	h		-	-						-							
Alnus glutinosa (Schwarz-Erle)	7	z		-	-						-							
Anthriscus sylvestris (Wiesen-Kerbel)	7	w		-	-						-							
Betula pendula (Hänge-Birke)	7	z		-	-						-							
Calamagrostis epigejos (Land-Reitgras)	7	w		-	-						-							
Cornus sanguinea (Roter Hartriegel)	7	z		-	-						-							
Corylus avellana (Haselnuss)	7	z		-	-						-							
Dactylis glomerata (Wiesen-Knäuelgras)	7	w		-	-						-							
Fallopia japonica (Japanischer Staudenknöterich)	7	h		-	-						-							
Festuca rubra (Rot-Schwingel)	7	z		-	-						-							
Glechoma hederacea (Gundermann)	7	z		-	-						-							
Hypericum perforatum (Echtes Johanniskraut)	7	w		-	-						-							
Ligustrum vulgare (Gemeiner Liguster)	7	w		-	-						-							
Lolium perenne (Ausdauerndes Weidelgras)	7	w		-	-						-							
Plantago lanceolata (Spitz-Wegerich)	7	w		-	-						-							
Poa annua (Einjähriges Rispengras)	7	w		-	-						-							
Poa trivialis (Gewöhnliches Rispengras)	7	z		-	-						-							
Populus nigra 'Italica' (Säulen-Pappel)	7	z		-	-						-							
Prunus padus (Echte Traubenkirsche)	7	w		-	-						-							
Prunus spinosa (Schlehe)	7	z		-	-						-							
Quercus robur (Stiel-Eiche)	7	w		-	-						-							
Rubus fruticosus agg. (Artengruppe Echte Brombeere)	7	w		-	-						-							
Salix alba (Silber-Weide)	7	z		-	-						-							
Salix cinerea (Grau-Weide)	7	z		-	-						-							
Solidago gigantea (Riesen-Goldrute)	7	w		-	-						-							
Taraxacum spec. (Löwenzahn)	7	w		-	-						-							
Trifolium repens (Weiß-Klee)	7	w		-	-						-							
Urtica dioica (Große Brennnessel)	7	z		-	-						-							
Viburnum opulus (Gewöhnlicher Schneeball)	7	w		-	-						-							
Vicia cracca (Vogel-Wicke)	7	w		-	-						-							

Erhebungsbogen

B

Projekt	Biotopkartierung Hamburg	Interne Nr.	106695
		DK5 DK5-GK	6024
Handlungsbedarf	Nein	DK5 - Name	Bostelbek
Bearbeitung	BRA	Biotop-Nr. alt	385
Räumliche Abbildung	Fläche	Kartierung	31.08.2016
Anzahl Abschnitte	6	Fläche / Länge [m²/m]	38858,9005
		Breite (lineare Abb.) [m]	

Pflanzenartenliste

Gruppe / Pflanzenart	MS	M	W	Vs	St	PA	Ph	Sz	VS	V	G	cf	§	Rote Liste			
														HH	ND	SH	D
Anzahl Rote Liste Arten																	
Anzahl Arten														30			

MS: Mengensystem; M: Mengenangabe, W: Bewertung der Art (FFH-Monitoring), Vs: Vegetationsschicht, St: Status, PA: Autor Phänologie; Ph: Phänologie, Sz: Soziabilität, VS: Vitalitätssystem; V: Vitalität, G: Geschlecht, cf: unsichere Bestimmung, §: Schutz nach BNatSchG, HH: Rote Liste Hamburg, Nds: Rote Liste Niedersachsen, SH: Rote Liste Schleswig-Holstein, D: Rote Liste Deutschland

Teilflächenbeschreibung

Teilflächentyp		Teilflächen-Nr.	2
Biotoptyp	Nährstoffreicher Graben mit Stillgewässercharakter (2000)	Biotoptyp	FGR
- Zusatz		- gesetzl. Grundl.	
FFH-LRT		FFH-LRT	
Beschreibung		Entw.potential LRT	
		Hauptfläche	
		Flächenanteil	10 %
		FFH-Unters.Fläche	Nein
		Saatgutfläche	Nein

Zeigerwerte der Pflanzenartenliste (Auswertung)

Standort	Belichtung	halbsonnig	6,9
Boden	Feuchte	zeitweise wasserüberstaut	10
	Stickstoff (N)	mäßig stickstoffarm bis stickstoffreich	6
	Reaktion	neutral	6,9
Vegetation	Mahdverträglichkeit	mäßig schnittverträglich (erster Schnitt nicht vor 1. Juli)	5,1
Zeigerwerte	Futterwert	sehr geringwertiges Futter	1,9
	Wechselfeuchteanzeiger		1
	Giftpflanzen		1
	Überschw.anzeiger		5

Pflanzenartenliste

Gruppe / Pflanzenart	MS	M	W	Vs	St	PA	Ph	Sz	VS	V	G	cf	§	Rote Liste			
														HH	ND	SH	D
Tracheobionta (Gefäßpflanzen)																	
Aegopodium podagraria (Giersch)	7	z		-	-						-						
Carex pseudocyperus (Scheinzyper-Segge)	7	w		-	-						-						
Cornus sanguinea (Roter Hartriegel)	7	w		-	-						-						
Epilobium hirsutum (Zottiges Weidenröschen)	7	w		-	-						-						
Equisetum palustre (Sumpf-Schachtelhalm)	7	z		-	-						-						
Galium aparine (Kletten-Labkraut)	7	w		-	-						-						
Glyceria fluitans (Flutender Schwaden)	7	w		-	-						-						
Glyceria maxima (Wasser-Schwaden)	7	w		-	-						-						
Lemna minor (Kleine Wasserlinse)	7	d		-	-						-						
Lythrum salicaria (Blut-Weiderich)	7	w		-	-						-						
Salix caprea (Sal-Weide)	7	w		-	-						-						

Projekt	Biotopkartierung Hamburg	Interne Nr.	106695
		DK5 DK5-GK	6024
Handlungsbedarf	Nein	DK5 - Name	Bostelbek
Bearbeitung	BRA	Biotop-Nr. alt	385
Räumliche Abbildung	Fläche	Kartierung	31.08.2016
Anzahl Abschnitte	6	Fläche / Länge [m²/m]	38858,9005
		Breite (lineare Abb.) [m]	

Pflanzenartenliste

Gruppe / Pflanzenart	MS	M	W	Vs	St	PA	Ph	Sz	VS	V	G	cf	Rote Liste						
													§	HH	ND	SH	D		
Salix triandra (Mandel-Weide)	7	w		-	-						-								
Salix viminalis (Korb-Weide)	7	w		-	-						-								
Vicia cracca (Vogel-Wicke)	7	w		-	-						-								
Anzahl Rote Liste Arten																			
Anzahl Arten											14								

MS: Mengensystem; M: Mengenangabe, W: Bewertung der Art (FFH-Monitoring), Vs: Vegetationsschicht, St: Status, PA: Autor Phänologie; Ph: Phänologie, Sz: Soziabilität, VS: Vitalitätssystem; V: Vitalität, G: Geschlecht, cf: unsichere Bestimmung, §: Schutz nach BNatSchG, HH: Rote Liste Hamburg, Nds: Rote Liste Niedersachsen, SH: Rote Liste Schleswig-Holstein, D: Rote Liste Deutschland