

Erhebungsbogen

B

Projekt	Biotopkartierung Hamburg	Interne Nr.	106694
		DK5 DK5-GK	6024
Handlungsbedarf	Nein	DK5 - Name	Bostelbek
Bearbeitung	BRA	Biotop-Nr. alt	384
Räumliche Abbildung	Fläche	Kartierung	31.08.2016
Anzahl Abschnitte	1	Fläche / Länge [m²/m]	2958,7024
		Breite (lineare Abb.) [m]	

Gesetzlicher Schutz	§ 30 (2) 1.2 Natürliche oder naturnahe stehende Gewässer	Schutz nur teilweise	Nein
----------------------------	---	-----------------------------	-------------

Gesamtbewertung	7	Besonders wertvoll
– Alter	7	Biotop hohen Alters, 100 bis 200 Jahre
– Belastungsgrad	6	Flächenhaft geringe oder örtlich stärkere oder Vorbelastung mit deutlichem Einfluß
– Ökolog. Funktion	7	Sehr hohe Bedeutung in einem Biotopkomplex, für den lokalen Biotopverbund oder als Puffer
– Seltenheit	7	Seltener Biotoptyp, mit seltenen oder bedrohten Pflges., gesättigtes Artenspektrum, einige RL-Arten

Bestandsbeschreibung

Hauptgraben mit Wasserführung ca. 0,5 bis 1 m unter dem benachbarten Gelände. Im Süden mit schlechter Wasserführung, relativ oberflächenfern und fast ausgetrocknet, hier z.T. von Röhrichtern überwachsen. Nach Norden zu etwas tiefer mit einer rund 6 bis 8 m breiten Wasserfläche, mäßig steil geneigten, angrenzenden Uferböschungen und einem rund 0,5 m tiefen Wasserkörper, dieser leicht getrübt und leicht bräunlich gefärbt, am Grund teilweise mit Sand, teilweise mit Torfmudde. Auch die Uferbereiche sind z.T. durch lockeres Material aus Sand- und Torfmudde geprägt. Der Graben liegt in einem ehemaligen Moorbereich und trägt zu dessen Entwässerung bei. Die nur seicht geneigten Böschungen grenzen auf der Westseite an das Werksgelände von Mercedes und werden hier auf einer Breite von ca. 3 bis 4 m kaum gepflegt. Auf der Ostseite grenzt ein Wirtschaftsweg an, die Böschung wird dennoch nur selten gemäht, so dass Japanischer Staudenknöterich im gesamten Gebiet sehr große Bestände in der Ufervegetation bilden kann. Das Gewässer selber ist z.T. unbewachsen, z.T. vollständig von Nuttalls Wasserpest durchwachsen, die sich teilweise über die Wasserfläche hinaus erhebt und darauf hindeutet, zusammen mit Wasserlinsenbeständen, dass der Wasserstand in jüngerer Zeit um rund 10 bis 20 cm gefallen ist. Entlang der unteren Ufer ist dennoch z.T. eine mäßig artenreiche, gewässertypische Vegetation aus Röhrichtarten und Arten der feuchten Hochstaudenfluren entwickelt, in der zahlreiche z.T. auch gefährdete Arten auftreten. Höhere Anteile von Wasserschwaden zeigen den prinzipiell nährstoffreichen Charakter des Grabens an. Der Graben hat im Norden eine teichartige Aufweitung, die vermutlich als Regen-Rückhaltebecken für die angrenzende Straße dient.

Wegen der artenreichen Vegetation aus untergetauchten Pflanzen steht der Graben unter Schutz gemäß Paragraf 30 Bundesnaturschutzgesetz in Verbindung mit Paragraf 14 HmbBNatSchAG

Vorkommen an Biotoptypen

1	TF	Typ	HF	F.Anteil
2	BTYP	Biotoptyp		- gesetzl. Grundl.
3	Zusatz	Zusatz zum Biotoptypen		
4	LRT	Lebensraumtyp		
1	1		Ja	100 %
2	FLH	Wettern, Hauptgraben (2000)		

Räumliche Lage

Lagebeschreibung	Südlich Fürstenmoordamm, westlich Mercedesstraße		
Nachbarnutzung/en	Parkplatz, Gewerbe, Brachen		
Rechtswert (X)	561333	Hochwert (Y)	5925789
Bezirk	Harburg	Naturraum	Altländer Randmoorsenke (671.22)
Stadtteil (OT-Nr.)	Heimfeld (711)	Gemarkung	Heimfeld (710)
Digitaler Grünplan	<input type="checkbox"/> Hafengesamtgebiet	<input type="checkbox"/> Ramsargebiet	<input type="checkbox"/> EG-Vogelschutzgeb.
Ausgleichsflächen NSG / ND / LSG	<input checked="" type="checkbox"/> Biosphärenreservat	<input type="checkbox"/> Nationalpark	<input type="checkbox"/>

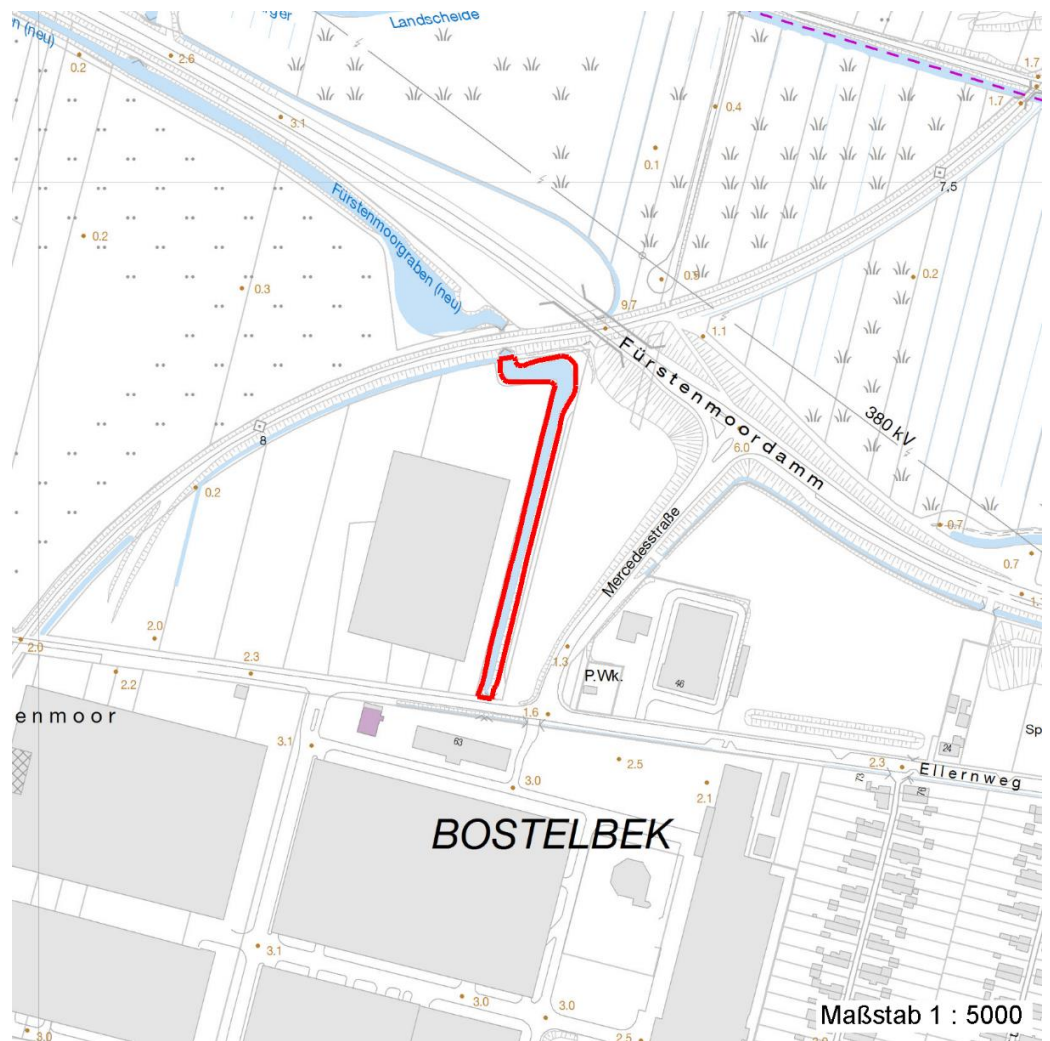
Erhebungsbogen

B

Projekt	Biotopkartierung Hamburg	Interne Nr.	106694
		DK5 DK5-GK	6024
Handlungsbedarf	Nein	DK5 - Name	Bostelbek
Bearbeitung	BRA	Biotop-Nr. alt	384
Räumliche Abbildung	Fläche	Kartierung	31.08.2016
Anzahl Abschnitte	1	Fläche / Länge [m²/m]	2958,7024
		Breite (lineare Abb.) [m]	

Räumliche Lage

FFH-GEBIET
Wasserschutzgebiet
Karte



Weitere Erhebungsbögen

Interne Nr.	Interne Nr. Zuordnung	DK5	Biotop-Nr.	Kartierung	Zuordnung	DK5 (GK)	Biotop-Nr. (alt)
106694	16505	6024	54	15.07.2008	<	6026	61

Zuordnung: N = nachfolgende Kartierung, K = weitere Kartierungen (zeitlich vorher oder nachher)

Foto

Interne Nr.	Index	Dateiname	Aufnahmerichtung
59074	0	6024_384_310816_1.JPG	
59075	0	6024_384_310816_3.JPG	
59076	0	6024_384_310816_2.JPG	

Projekt	Biotopkartierung Hamburg	Interne Nr.	106694
		DK5 DK5-GK	6024
Handlungsbedarf	Nein	DK5 - Name	Bostelbek
Bearbeitung	BRA	Biotop-Nr. alt	384
Räumliche Abbildung	Fläche	Kartierung	31.08.2016
Anzahl Abschnitte	1	Fläche / Länge [m²/m]	2958,7024
		Breite (lineare Abb.) [m]	

Weitere Angaben

Merkmal	Wert
Auswertung	
Gefährdung / Einflüsse	Große Bestände des neophytischen Japanischen Staudenknöterich, große Bestände der neophytischen Nuttalls Wasserpest, offenbar deutliche Wasserstandsschwankungen, Entwässerung von Moorgebieten, mäßig günstige Wasserqualität.
Wertgesichtspunkte	Ungestörte Lage, dauerhafte Wasserführung, vermutlich größere Bedeutung als Amphibien-Laichgewässer oder auch Fisch-Lebensraum.
zoologisch bedeutsame Strukturen	Kleingewässer, wasserführende Gräben
Bedeutung für Tiergruppe	Amphibien Libellen
Maßnahmen	Wasserstand im Gebiet so hoch wie möglich halten, um das angrenzende Moorpotential nicht zu gefährden; bei Unterhaltungsmaßnahmen sollte die Wasserpflanzenvegetation und die Röhrichtvegetation geschont werden, sodass die Artenvielfalt erhalten bleibt.

Foto

Fotodatei	6024_384_310816_1.JPG	Fotodatei	6024_384_310816_2.JPG
Bildbeschreibung		Bildbeschreibung	
Aufnahmerichtung		Aufnahmerichtung	



Projekt	Biotopkartierung Hamburg	Interne Nr.	106694
		DK5 DK5-GK	6024
Handlungsbedarf	Nein	DK5 - Name	Bostelbek
Bearbeitung	BRA	Biotop-Nr. alt	384
Räumliche Abbildung	Fläche	Kartierung	31.08.2016
Anzahl Abschnitte	1	Fläche / Länge [m²/m]	2958,7024
		Breite (lineare Abb.) [m]	

Foto

Fotodatei 6024_384_310816_3.JPG

Bildbeschreibung
Aufnahmerichtung

Fotodatei

Bildbeschreibung
Aufnahmerichtung



Teilflächenbeschreibung

Teilflächentyp		Teilflächen-Nr.	1
Biotoptyp	Wettern, Hauptgraben (2000)	Biotoptyp	FLH
- Zusatz		- gesetzl. Grundl.	
FFH-LRT		FFH-LRT	
Beschreibung		Entw.potential LRT	
		Hauptfläche	Ja
		Flächenanteil	100 %
		FFH-Unters.Fläche	Nein
		Saatgutfläche	Nein

Weitere Angaben

Merkmal	Wert
Boden	
Feuchte	9 - sehr naß
Reaktion	7 - neutral
Stickstoffgehalt	7 - stickstoffreich
Standort, Relief	
Belichtung	7 - halbsonnig
Veg. - Zeigerwerte	
Anz. Wechselfeuchtezeiger	17
Anz. Überschwemmungsz.	13
Anz. Magerkeitszeiger (N < 4)	2
Anteil Magerkeitszeiger (N < 4)	0 %
Veg. - Soziologie	
BfN Schlüssel	01.0.01.01 - Lemnion minoris (Wasserlinsendecken) 24.0.01.02 - Potamogetonion pectinati (Laichkraut-, Nixkraut- und Teichfaden-Unterwasserwiesen) 27.0.01 - Phragmitetalia (Röhrichte und Großseggenrieder)

Projekt	Biotopkartierung Hamburg		Interne Nr.	106694
			DK5 DK5-GK	6024
Handlungsbedarf	Nein		DK5 - Name	Bostelbek
Bearbeitung	BRA	Kopie	Biotop-Nr. alt	384
Räumliche Abbildung	Fläche	Nein	Kartierung	31.08.2016
Anzahl Abschnitte	1		Fläche / Länge [m²/m]	2958,7024
			Breite (lineare Abb.) [m]	

Zeigerwerte der Pflanzenartenliste (Auswertung)

Standort	Belichtung	halbsonnig	7,3
Boden	Feuchte	sehr naß	9,4
	Stickstoff (N)	stickstoffreich	6,9
	Reaktion	neutral	6,5
Vegetation	Mahdverträglichkeit	schnittempfindlich bis mäßig schnittverträglich	4,4
Zeigerwerte	Futterwert	geringwertiges Futter	2,8
	Wechselfeuchteanzeiger		17
	Giftpflanzen		4
	Überschw.anzeiger		13

Pflanzenartenliste

Gruppe / Pflanzenart	MS	M	W	Vs	St	PA	Ph	Sz	VS	V	G	cf	Rote Liste						
													§	HH	ND	SH	D		
Tracheobionta (Gefäßpflanzen)																			
Achillea millefolium (Gewöhnliche Schafgarbe)	7	w		-	-						-								
Aegopodium podagraria (Giersch)	7	w		-	-						-								
Aesculus hippocastanum (Gewöhnliche Rosskastanie)	7	w		-	-						-								
Agrostis stolonifera (Ausläufer-Straußgras)	7	z		-	-						-								
Ajuga reptans (Kriechender Günsel)	7	w		-	-						-								
Alisma plantago-aquatica (Gewöhnlicher Froschlöffel)	7	w		-	-						-								
Alliaria petiolata (Knoblauchsrauke)	7	w		-	-						-								
Alnus glutinosa (Schwarz-Erle)	7	w		-	-						-								
Anthriscus sylvestris (Wiesen-Kerbel)	7	w		-	-						-								
Bidens cernua (Nickender Zweizahn)	7	z		-	-						-								
Bistorta officinalis (Schlangen-Knöterich)	7	w		-	-						-					3		2	
Butomus umbellatus (Schwanenblume)	7	w		-	-						-						3		
Callitriche palustris agg. (Artengruppe Sumpf-Wasserstern)	7	w		-	-						-						3		
Calystegia sepium (Zaun-Winde)	7	z		-	-						-								
Cardamine pratensis (Wiesen-Schaumkraut)	7	w		-	-						-								V
Carex paniculata (Rispen-Segge)	7	w		-	-						-								
Carex pseudocyperus (Scheinzyper-Segge)	7	w		-	-						-								
Ceratophyllum demersum (Rauhes Hornblatt)	7	w		-	-						-					V			
Cirsium arvense (Acker-Kratzdistel)	7	w		-	-						-								
Dactylis glomerata (Wiesen-Knäuelgras)	7	w		-	-						-								
Deschampsia cespitosa (Rasen-Schmiele)	7	w		-	-						-								
Elodea canadensis (Kanadische Wasserpest)	7	w		-	-						-								
Elodea nuttallii (Nuttalls Wasserpest)	7	d		-	-						-								
Elymus repens (Gewöhnliche Quecke)	7	w		-	-						-								
Epilobium ciliatum (Drüsiges Weidenröschen)	7	w		-	-						-								
Epilobium hirsutum (Zottiges Weidenröschen)	7	w		-	-						-								
Fallopia japonica (Japanischer Staudenknöterich)	7	h		-	-						-								
Fallopia sachalinensis (Sachalin-Staudenknöterich)	7	w		-	-						-								

Projekt	Biotopkartierung Hamburg		Interne Nr.	106694
			DK5 DK5-GK	6024
Handlungsbedarf	Nein		DK5 - Name	Bostelbek
Bearbeitung	BRA	Kopie	Biotop-Nr. alt	384
Räumliche Abbildung	Fläche	Nein	Kartierung	31.08.2016
Anzahl Abschnitte	1		Fläche / Länge [m²/m]	2958,7024
			Breite (lineare Abb.) [m]	

Pflanzenartenliste

Gruppe / Pflanzenart	MS	M	W	Vs	St	PA	Ph	Sz	VS	V	G	cf	§	Rote Liste				
														HH	ND	SH	D	
Fallopia x bohémica (Bastard-Staudenknöterich)	7	w		-	-						-							D
Filipendula ulmaria (Mädesüß)	7	z		-	-						-							
Galeopsis speciosa (Bunter Hohlzahn)	7	w		-	-						-							
Galium aparine (Kletten-Labkraut)	7	w		-	-						-							
Glechoma hederacea (Gundermann)	7	w		-	-						-							
Glyceria fluitans (Flutender Schwaden)	7	z		-	-						-							
Glyceria maxima (Wasser-Schwaden)	7	h		-	-						-							
Holcus lanatus (Wolliges Honiggras)	7	w		-	-						-							
Hydrocharis morsus-ranae (Froschbiß)	7	w		-	-						-				V		V	V
Iris pseudacorus (Gelbe Schwertlilie)	7	w		-	-						-			b				
Juncus articulatus (Glieder-Binse)	7	w		-	-						-							
Juncus effusus (Flutter-Binse)	7	w		-	-						-							
Lamium album (Weiße Taubnessel)	7	w		-	-						-							
Lathyrus pratensis (Wiesen-Platterbse)	7	w		-	-						-							
Lemna minor (Kleine Wasserlinse)	7	h		-	-						-							
Lemna trisulca (Dreifurchige Wasserlinse)	7	w		-	-						-				V			
Lotus pedunculatus (Sumpf-Hornklee)	7	w		-	-						-						V	
Lychnis flos-cuculi (Kuckucks-Lichtnelke)	7	w		-	-						-						3	
Lycopus europaeus (Gewöhnlicher Wolfstrapp)	7	w		-	-						-							
Lysimachia thyrsoflora (Straußblütiger Gilbweiderich)	7	w		-	-						-				3		3	V
Lysimachia vulgaris (Gewöhnlicher Gilbweiderich)	7	w		-	-						-							
Lythrum salicaria (Blut-Weiderich)	7	w		-	-						-							
Myosotis scorpioides (Sumpf-Vergissmeinnicht)	7	w		-	-						-							V
Myosotis scorpioides agg. (Artengruppe Sumpf-vergissmeinnicht)	7	w		-	-						-							V
Persicaria amphibia (Wasser-Knöterich)	7	w		-	-						-							
Persicaria hydropiper (Wasserpfeffer)	7	w		-	-						-							
Poa trivialis (Gewöhnliches Rispengras)	7	w		-	-						-							
Potamogeton trichoides (Haar-Laichkraut)	7	w		-	-						-				3		3	V
Potentilla anserina (Gänse-Fingerkraut)	7	w		-	-						-							
Prunus serotina (Späte Traubenkirsche)	7	w		-	-						-							
Quercus robur (Stiel-Eiche)	7	w		-	-						-							
Ranunculus repens (Kriechender Hahnenfuß)	7	w		-	-						-							
Rorippa amphibia (Wasser-Sumpfkresse)	7	w		-	-						-							
Rosa canina (Hunds-Rose)	7	w		-	-						-							
Rubus armeniacus (Armenische Brombeere)	7	w		-	-						-							
Rumex acetosa (Großer Sauerampfer)	7	w		-	-						-							
Rumex crispus (Krauser Ampfer)	7	w		-	-						-							
Rumex hydrolapathum (Fluss-Ampfer)	7	w		-	-						-							
Rumex obtusifolius (Stumpfbblätteriger Ampfer)	7	w		-	-						-							
Salix cinerea (Grau-Weide)	7	w		-	-						-							
Salix viminalis (Korb-Weide)	7	w		-	-						-							
Scutellaria galericulata (Sumpf-Helmkraut)	7	w		-	-						-							
Solanum dulcamara (Bittersüßer Nachtschatten)	7	w		-	-						-							
Solidago gigantea (Riesen-Goldrute)	7	w		-	-						-							
Spirodela polyrhiza (Vielwurzlige Teichlinse)	7	w		-	-						-							

Erhebungsbogen

B

Projekt	Biotopkartierung Hamburg	Interne Nr.	106694
		DK5 DK5-GK	6024
Handlungsbedarf	Nein	DK5 - Name	Bostelbek
Bearbeitung	BRA	Biotop-Nr. alt	384
Räumliche Abbildung	Fläche	Kartierung	31.08.2016
Anzahl Abschnitte	1	Fläche / Länge [m²/m]	2958,7024
		Breite (lineare Abb.) [m]	

Pflanzenartenliste

Gruppe / Pflanzenart	MS	M	W	Vs	St	PA	Ph	Sz	VS	V	G	cf	§	Rote Liste					
														HH	ND	SH	D		
Stachys palustris (Sumpf-Ziest)	7	w		-	-						-								
Symphytum officinale (Echter Beinwell)	7	w		-	-						-								
Typha latifolia (Breitblättriger Rohrkolben)	7	z		-	-						-								
Urtica dioica (Große Brennessel)	7	w		-	-						-								
Valeriana excelsa sambucifolia (Holunderblättriger Baldrian)	7	w		-	-						-					D		D	D
Vicia cracca (Vogel-Wicke)	7	w		-	-						-								
Anzahl Rote Liste Arten														7	2	11	4		
Anzahl Arten														79					

MS: Mengensystem; M: Mengenangabe, W: Bewertung der Art (FFH-Monitoring), Vs: Vegetationsschicht, St: Status, PA: Autor Phänologie; Ph: Phänologie, Sz: Soziabilität, VS: Vitalitätssystem; V: Vitalität, G: Geschlecht, cf: unsichere Bestimmung, §: Schutz nach BNatSchG, HH: Rote Liste Hamburg, Nds: Rote Liste Niedersachsen, SH: Rote Liste Schleswig-Holstein, D: Rote Liste Deutschland