

Erhebungsbogen

B

Projekt	Biotopkartierung Hamburg	Interne Nr.	106693
		DK5 DK5-GK	6024
Handlungsbedarf	Nein	DK5 - Name	Bostelbek
Bearbeitung	BRA	Biotop-Nr. alt	383
Räumliche Abbildung	Fläche	Kartierung	31.08.2016
Anzahl Abschnitte	1	Fläche / Länge [m²/m]	16460,8893
		Breite (lineare Abb.) [m]	

Gesetzlicher Schutz		Schutz nur teilweise	Nein
----------------------------	--	-----------------------------	-------------

Gesamtbewertung	7	Besonders wertvoll
– Alter	6	Biotop mittleren Alters, 50 bis 100 Jahre
– Belastungsgrad	7	Flächenhaft geringe oder Vorbelastung mit schwachem Einfluß
– Ökolog. Funktion	7	Sehr hohe Bedeutung in einem Biotopkomplex, für den lokalen Biotopverbund oder als Puffer
– Seltenheit	6	Seltener Biotoptyp, ohne seltene oder bedrohte Pflges., ungesättigtes Artenspektrum, reliktsche RL-Arten

Bestandsbeschreibung

Böschung zur angrenzenden Straße hin, im oberen Teil mit gepflanzter Zierstrauchpflanzung und zahlreichen - nicht zu 100 % standorttypischen - aber meist heimischen Arten, die Wuchshöhen um 5 bis 7 m erreichen, teilweise etwas dichteres Gebüsch. Am Fuß der Böschung jedoch Übergänge zu stark verwilderten Flächen mit halbruderalen Gras- und Staudenfluren mit höheren Anteilen von Acker-Kratzdistel und Brennessel und sich ausbreitendem Gebüsch aus Garten-Brombeere. Die Böschung ist bis zu 6 m hoch und auf großer Breite sehr ungestört durch das sich ausbreitende Dornengebüsch, unzugänglich, reich an Früchten und als Lebensraum für zahlreiche Tiere vermutlich von größerer Bedeutung.

Vorkommen an Biotoptypen

1	TF	Typ	HF	F.Anteil
2	BTYP	Biotoptyp	- gesetzl. Grundl.	
3	Zusatz	Zusatz zum Biotoptypen		
4	LRT	Lebensraumtyp		
1	1		Ja	65 %
2	HRS	Sonstiges Sukzessionsgebüsch (2000)		
1	2			35 %
2	AKM	Halbruderaler Gras- und Staudenflur mittlerer Standorte (2000)		

Räumliche Lage

Lagebeschreibung	Südliche Böschung des Fürstenmoordamm		
Nachbarnutzung/en	Grünland bzw. Brache im Süden, Straße im Norden		
Rechtswert (X)	561811	Hochwert (Y)	5925666
Bezirk	Harburg	Naturraum	Altländer Randmoorsenke (671.22)
Stadtteil (OT-Nr.)	Heimfeld (711)	Gemarkung	Heimfeld (710)
Digitaler Grünplan	<input checked="" type="checkbox"/> Hafengesamtgebiet	<input type="checkbox"/> Ramsargebiet	<input type="checkbox"/> EG-Vogelschutzgeb.
Ausgleichsflächen	<input type="checkbox"/> Biosphärenreservat	<input type="checkbox"/> Nationalpark	<input type="checkbox"/>
NSG / ND / LSG			
FFH-GEBIET			
Wasserschutzgebiet			

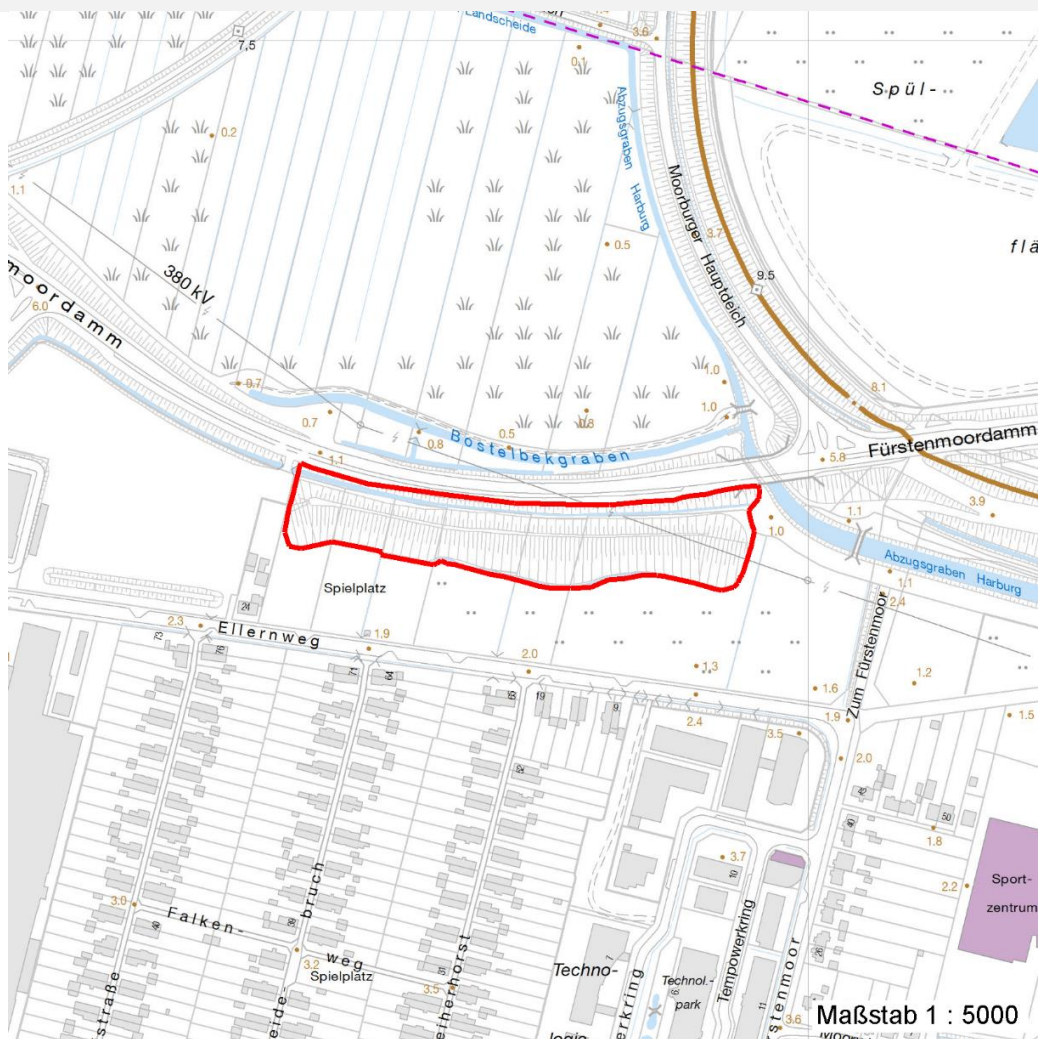
Erhebungsbogen

B

Projekt	Biotopkartierung Hamburg	Interne Nr.	106693
		DK5 DK5-GK	6024
		DK5 - Name	Bostelbek
Handlungsbedarf	Nein	Biotop-Nr. alt	383
Bearbeitung	BRA	Kartierung	31.08.2016
Räumliche Abbildung	Fläche	Fläche / Länge [m²/m]	16460,8893
Anzahl Abschnitte	1	Breite (lineare Abb.) [m]	

Räumliche Lage

Karte



Weitere Erhebungsbögen

Interne Nr.	Interne Nr. Zuordnung	DK5	Biotop-Nr.	Kartierung	Zuordnung	DK5 (GK)	Biotop-Nr. (alt)
106693	16416	6024	258	09.10.2009	K	6026	10147

Zuordnung: N = nachfolgende Kartierung, K = weitere Kartierungen (zeitlich vorher oder nachher)

Foto

Interne Nr.	Index	Dateiname	Aufnahmerichtung
59072	0	6024_383_310816_2.JPG	
59073	0	6024_383_310816_1.JPG	

Weitere Angaben

Merkmal	Wert
Auswertung	

Erhebungsbogen

B

Projekt	Biotopkartierung Hamburg	Interne Nr.	106693
		DK5 DK5-GK	6024
Handlungsbedarf	Nein	DK5 - Name	Bostelbek
Bearbeitung	BRA	Biotop-Nr. alt	383
Räumliche Abbildung	Fläche	Kartierung	31.08.2016
Anzahl Abschnitte	1	Fläche / Länge [m²/m]	16460,8893
		Breite (lineare Abb.) [m]	

Weitere Angaben

Merkmal	Wert
Gefährdung / Einflüsse	Der Bestand ist durchsetzt von zahlreichen gärtneretypischen, nicht vollständig landschaftstypischen Arten, dadurch verhältnismäßig artenreich, aber auch floristisch verfälscht.
Wertgesichtspunkte	Dicht, artenreich, fruchtereich, unzugänglich, mit großer Ausdehnung, als Lebensraum für zahlreiche Tiere günstig ausgeprägt.
zoologisch bedeutsame Strukturen	Dichte Gehölzstruktur
Bedeutung für Tiergruppe	Hochwüchsige Gras- und Krautfluren Insekten, allgemein Vögel
Maßnahmen	Möglichst in der gegenwärtigen Form erhalten, bei Pflegemaßnahmen gezielt die nicht heimischen Gehölze entnehmen.

Foto

Fotodatei	6024_383_310816_1.JPG	Fotodatei	6024_383_310816_2.JPG
Bildbeschreibung		Bildbeschreibung	
Aufnahmerichtung		Aufnahmerichtung	



Teilflächenbeschreibung

Teilflächentyp	Sonstiges Sukzessionsgebüsch (2000)	Teilflächen-Nr.	1
Biotoptyp		Biotoptyp	HRS
- Zusatz		- gesetzl. Grundl.	
FFH-LRT		FFH-LRT	
Beschreibung		Entw.potential LRT	
		Hauptfläche	Ja
		Flächenanteil	65 %
		FFH-Unters.Fläche	Nein
		Saatgutfläche	Nein

Erhebungsbogen

B

Projekt	Biotopkartierung Hamburg		Interne Nr.	106693
			DK5 DK5-GK	6024
Handlungsbedarf	Nein		DK5 - Name	Bostelbek
Bearbeitung	BRA	Kopie	Biotop-Nr. alt	383
Räumliche Abbildung	Fläche	Nein	Kartierung	31.08.2016
Anzahl Abschnitte	1		Fläche / Länge [m²/m]	16460,8893
			Breite (lineare Abb.) [m]	

Weitere Angaben

Merkmal	Wert
Boden	
Feuchte	7 - feucht
Reaktion	6 - schwach sauer
Stickstoffgehalt	6 - mäßig stickstoffarm bis stickstoffreich
Standort, Relief	
Belichtung	7 - halbsonnig
Veg. - Zeigerwerte	
Anz. Wechselfeuchtezeiger	5
Anz. Überschwemmungsz.	5
Anz. Magerkeitszeiger (N < 4)	1
Anteil Magerkeitszeiger (N < 4)	0 %
Veg. - Soziologie	
BfN Schlüssel	19 - Artemisietea (Ausdauernde Stickstoff-Krautfluren) 48 - Querco-Fagetea (Reichere Laubwälder und Gebüsche) 48.0.01 - Prunetalia (Waldmantel-Gebüsche und Hecken)

Zeigerwerte der Pflanzenartenliste (Auswertung)

Standort	Belichtung	halbsonnig	7
Boden	Feuchte	feucht	6,8
	Stickstoff (N)	mäßig stickstoffarm bis stickstoffreich	6,1
	Reaktion	schwach sauer	6,4
Vegetation	Mahdverträglichkeit	schnittempfindlich (nur Herbstschnitt vertragend)	3,4
Zeigerwerte	Futterwert	geringwertiges Futter	2,7
	Wechselfeuchteanzeiger		5
	Giftpflanzen		0
	Überschw.anzeiger		5

Pflanzenartenliste

Gruppe / Pflanzenart	MS	M	W	Vs	St	PA	Ph	Sz	VS	V	G	cf	Rote Liste			
													§	HH	ND	SH
Tracheobionta (Gefäßpflanzen)																
Acer platanoides (Spitz-Ahorn)	7	w		-	-						-					
Acer pseudoplatanus (Berg-Ahorn)	7	w		-	-						-					
Betula pendula (Hänge-Birke)	7	h		-	-						-					
Calamagrostis epigejos (Land-Reitgras)	7	z		-	-						-					
Calystegia sepium (Zaun-Winde)	7	z		-	-						-					
Cirsium arvense (Acker-Kratzdistel)	7	z		-	-						-					
Cornus sanguinea (Roter Hartriegel)	7	w		-	-						-					
Corylus avellana (Haselnuss)	7	w		-	-						-					
Crataegus monogyna (Eingrifflicher Weißdorn)	7	w		-	-						-					
Elymus repens (Gewöhnliche Quecke)	7	z		-	-						-					
Epilobium hirsutum (Zottiges Weidenröschen)	7	w		-	-						-					
Euonymus europaeus (Gewöhnliches Pfaffenhütchen)	7	w		-	-						-					
Fallopia japonica (Japanischer Staudenknöterich)	7	w		-	-						-					

Erhebungsbogen

B

Projekt	Biotopkartierung Hamburg	Interne Nr.	106693
		DK5 DK5-GK	6024
Handlungsbedarf	Nein	DK5 - Name	Bostelbek
Bearbeitung	BRA	Biotop-Nr. alt	383
Räumliche Abbildung	Fläche	Kartierung	31.08.2016
Anzahl Abschnitte	1	Fläche / Länge [m²/m]	16460,8893
		Breite (lineare Abb.) [m]	

Pflanzenartenliste

Gruppe / Pflanzenart	MS	M	W	Vs	St	PA	Ph	Sz	VS	V	G	cf	Rote Liste						
													§	HH	ND	SH	D		
Galium aparine (Kletten-Labkraut)	7	w		-	-						-								
Heraclium sphondylium (Wiesen-Bärenklau)	7	w		-	-						-								
Lamium album (Weiße Taubnessel)	7	w		-	-						-								
Lathyrus pratensis (Wiesen-Platterbse)	7	w		-	-						-								
Lythrum salicaria (Blut-Weiderich)	7	w		-	-						-								
Melilotus officinalis (Echter Steinklee)	7	w		-	-						-								
Potentilla anserina (Gänse-Fingerkraut)	7	w		-	-						-								
Prunus avium (Vogel-Kirsche)	7	w		-	-						-								
Prunus domestica (Kultur-Pflaume)	7	w		-	-						-								
Prunus padus (Echte Traubenkirsche)	7	z		-	-						-								
Prunus spinosa (Schlehe)	7	w		-	-						-								
Rosa canina (Hunds-Rose)	7	w		-	-						-								
Rosa spec. (Rose)	7	w		-	-						-								
Rubus armeniacus (Armenische Brombeere)	7	h		-	-						-								
Salix alba (Silber-Weide)	7	z		-	-						-								
Salix caprea (Sal-Weide)	7	w		-	-						-								
Salix cinerea (Grau-Weide)	7	h		-	-						-								
Salix spec. (Weide)	7	w		-	-						-								
Salix viminalis (Korb-Weide)	7	z		-	-						-								
Solidago gigantea (Riesen-Goldrute)	7	w		-	-						-								
Sorbus aucuparia (Eberesche)	7	w		-	-						-								
Tanacetum vulgare (Rainfarn)	7	w		-	-						-								
Typha latifolia (Breitblättriger Rohrkolben)	7	w		-	-						-								
Urtica dioica (Große Brennnessel)	7	z		-	-						-								

Anzahl Rote Liste Arten

Anzahl Arten

37

MS: Mengensystem; M: Mengenangabe, W: Bewertung der Art (FFH-Monitoring), Vs: Vegetationsschicht, St: Status, PA: Autor Phänologie; Ph: Phänologie, Sz: Soziabilität, VS: Vitalitätssystem; V: Vitalität, G: Geschlecht, cf: unsichere Bestimmung, §: Schutz nach BNatSchG, HH: Rote Liste Hamburg, Nds: Rote Liste Niedersachsen, SH: Rote Liste Schleswig-Holstein, D: Rote Liste Deutschland

Teilflächenbeschreibung

Teilflächentyp		Teilflächen-Nr.	2
Biotoptyp	Halbruderale Gras- und Staudenflur mittlerer Standorte (2000)	Biotoptyp	AKM
- Zusatz		- gesetzl. Grundl.	
FFH-LRT		FFH-LRT	
Beschreibung		Entw.potential LRT	
		Hauptfläche	
		Flächenanteil	35 %
		FFH-Unters.Fläche	Nein
		Saatgutfläche	Nein