

Erhebungsbogen

B

Projekt	Biotopkartierung Hamburg		Interne Nr.	106692
			DK5 DK5-GK	6024
Handlungsbedarf	Nein		DK5 - Name	Bostelbek
Bearbeitung	BRA	Kopie Nein	Biotop-Nr. alt	382
Räumliche Abbildung	Fläche		Kartierung	31.08.2016
Anzahl Abschnitte	1		Fläche / Länge [m²/m]	9230,4025
			Breite (lineare Abb.) [m]	

Gesetzlicher Schutz	§ 30 (2) 2.5 Binsen- und seggenreiche Nasswiesen	Schutz nur teilweise	Nein
----------------------------	--------------------------------------------------	-----------------------------	-------------

Gesamtbewertung	6 Wertvoll
– Alter	6 Biotop mittleren Alters, 50 bis 100 Jahre
– Belastungsgrad	5 Flächenhaft mittlere oder örtlich starke Belastung
– Ökolog. Funktion	7 Sehr hohe Bedeutung in einem Biotopkomplex, für den lokalen Biotopverbund oder als Puffer
– Seltenheit	7 Seltener Biotoptyp, mit seltenen oder bedrohten Pflges., gesättigtes Artenspektrum, einige RL-Arten

Bestandsbeschreibung

Seit längerem in extensiver Form von Pferden beweidete Flächen, stark verunkrautet, mit großen Herden von Brennessel und Acker-Kratzdistel, in den Randbereichen Zunahme der Verbuschung aus Garten-Brombeere. Mit einzelnen Gebüschchen aus Weide innerhalb der Fläche. Mit einem einzelnen Unterstand für die Tiere. Die Fläche ist zentral leicht eingemuldet, vermutlich nie umgebrochen, vom Standort her etwas feucht, angezeigt durch große Bestände von flutrasentypischen Arten, v.a. Kriechendem Hahnenfuß und Behaarter Segge, eingestreut mit einzelnen weiteren feuchtezeigenden Arten, im übrigen auch mit größeren Grasbeständen, v.a. Honiggras, Straußgrasarten und Wiesenfuchsschwanz. Der Standort ist kleinräumig durch Tritt etwas zerklüftet, örtlich vermutlich verdichtet und bei Regen vermutlich zeitweilig in Teilbereichen auch wasserüberstaut. Vom Untergrund her aber etwas sandig bis humos, ursprünglich vermutlich anmoorig. Insgesamt handelt es sich derzeit um einen recht artenreichen Flutrasen. Die Fläche ist entsprechend geschützt nach Paragraf 30 Bundesnaturschutzgesetz in Verbindung mit Paragraf 14 HmbBNatSchAG.

Vorkommen an Biotoptypen

1	TF	Typ	HF	F.Anteil
2	BTYP	Biotoptyp	- gesetzl. Grundl.	
3	Zusatz	Zusatz zum Biotoptypen		
4	LRT	Lebensraumtyp		
1	1		Ja	100 %
2	GFF	Flutrasen (2000)		

Räumliche Lage

Lagebeschreibung	Südlich Fürstenmoordamm, nördlich Ellernweg			
Nachbarnutzung/en	Brachflächen, im Süden eine Straße			
Rechtswert (X)	561820	Hochwert (Y)	5925607	
Bezirk	Harburg	Naturraum	Altländer Randmoorsenke (671.22)	
Stadtteil (OT-Nr.)	Heimfeld (711)	Gemarkung	Heimfeld (710)	
Digitaler Grünplan	<input checked="" type="checkbox"/> Hafengesamtgebiet	<input type="checkbox"/> Ramsargebiet	<input type="checkbox"/> EG-Vogelschutzgeb.	<input type="checkbox"/>
Ausgleichsflächen	<input type="checkbox"/> Biosphärenreservat	<input type="checkbox"/> Nationalpark	<input type="checkbox"/>	
NSG / ND / LSG				
FFH-GEBIET				
Wasserschutzgebiet				

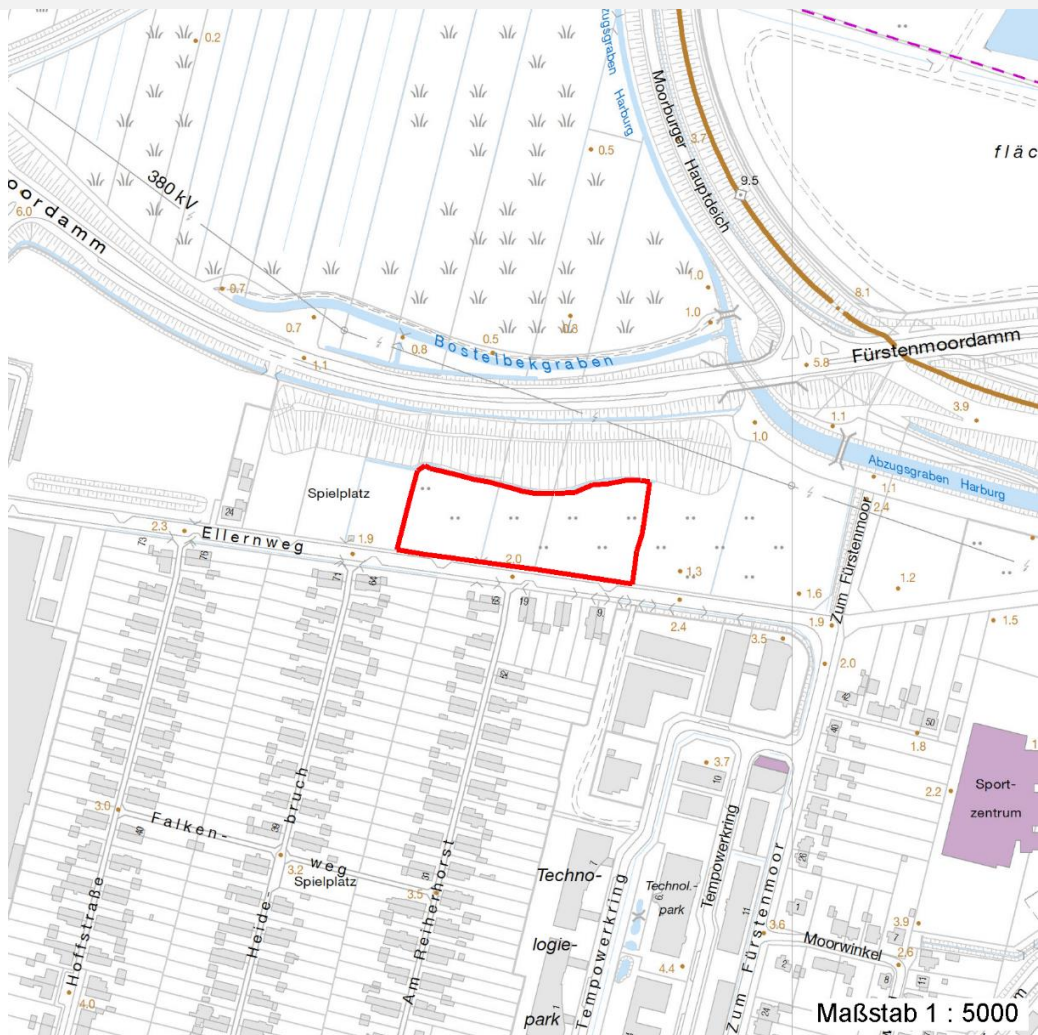
Erhebungsbogen

B

Projekt	Biotopkartierung Hamburg	Interne Nr.	106692
		DK5 DK5-GK	6024
Handlungsbedarf	Nein	DK5 - Name	Bostelbek
Bearbeitung	BRA	Biotop-Nr. alt	382
Räumliche Abbildung	Fläche	Kartierung	31.08.2016
Anzahl Abschnitte	1	Fläche / Länge [m²/m]	9230,4025
		Breite (lineare Abb.) [m]	

Räumliche Lage

Karte



Weitere Erhebungsbögen

Interne Nr.	Interne Nr. Zuordnung	DK5	Biotop-Nr.	Kartierung	Zuordnung	DK5 (GK)	Biotop-Nr. (alt)
106692	16468	6024	149	10.10.2009	K	6026	10031

Zuordnung: N = nachfolgende Kartierung, K = weitere Kartierungen (zeitlich vorher oder nachher)

Foto

Interne Nr.	Index	Dateiname	Aufnahmerichtung
59071	0	6024_382_310816_1.JPG	

Weitere Angaben

Merkmal	Wert
Auswertung Gefährdung / Einflüsse	Durch die dauerhafte Beweidung deutlich verunkrautet.

Erhebungsbogen

B

Projekt	Biotopkartierung Hamburg	Interne Nr.	106692
		DK5 DK5-GK	6024
Handlungsbedarf	Nein	DK5 - Name	Bostelbek
Bearbeitung	BRA	Biotop-Nr. alt	382
Räumliche Abbildung	Fläche	Kartierung	31.08.2016
Anzahl Abschnitte	1	Fläche / Länge [m²/m]	9230,4025
		Breite (lineare Abb.) [m]	

Weitere Angaben

Merkmal	Wert
Wertgesichtspunkte	Sehr artenreiches, altes Grünland, gute Entwicklungsmöglichkeiten für eine Feuchtwiese. Die gegenwärtig extensive Nutzung lässt einen recht abwechslungsreichen Landschaftsausschnitt entstehen, relativ artenreich, Vorkommen gefährdeter Arten.
zoologisch bedeutsame Strukturen	Nasse Mulden (Zeitweilig wasserüberstauten Mulden)
Bedeutung für Tiergruppe	Amphibien
Maßnahmen	Eventuell Nutzung - wie bisher - fortsetzen, die seltenen und wertvollen Arten im Gebiet lassen sich jedoch durch eine Mähwiesennutzung besser fördern.

Foto

Fotodatei 6024_382_310816_1.JPG

Bildbeschreibung
Aufnahmerichtung



Fotodatei

Bildbeschreibung
Aufnahmerichtung

Teilflächenbeschreibung

Teilflächentyp		Teilflächen-Nr.	1
Biotoptyp	Flutrasen (2000)	Biotoptyp	GFF
- Zusatz		- gesetzl. Grundl.	
FFH-LRT		FFH-LRT	
Beschreibung		Entw.potential LRT	
		Hauptfläche	Ja
		Flächenanteil	100 %
		FFH-Unters.Fläche	Nein
		Saatgutfläche	Nein

Erhebungsbogen

B

Projekt	Biotopkartierung Hamburg		Interne Nr.	106692
			DK5 DK5-GK	6024
Handlungsbedarf	Nein		DK5 - Name	Bostelbek
Bearbeitung	BRA	Kopie	Biotop-Nr. alt	382
Räumliche Abbildung	Fläche	Nein	Kartierung	31.08.2016
Anzahl Abschnitte	1		Fläche / Länge [m²/m]	9230,4025
			Breite (lineare Abb.) [m]	

Weitere Angaben

Merkmal	Wert
Boden	
Feuchte	6 - mäßig feucht und wechselfeucht
Reaktion	6 - schwach sauer
Stickstoffgehalt	6 - mäßig stickstoffarm bis stickstoffreich
Standort, Relief	
Belichtung	7 - halbsonnig
Veg. - Zeigerwerte	
Mahdverträglichkeit	6 - mäßig bis gut schnittverträglich (erster Schnitt nicht vor Mitte Juni)
Futterwert	4 - mäßige Futterqualität
Anz. Giftpflanzen	0
Anz. Wechselfeuchtezeiger	11
Anz. Überschwemmungsz.	3
Anz. Magerkeitszeiger (N < 4)	4
Anteil Magerkeitszeiger (N < 4)	3 %
Veg. - Soziologie	
BfN Schlüssel	21.0.01.01 - Agropyro(Elymo)-Rumicion (Flut- und Feuchtpionierassen) 30.0.02 - Arrhenatheretalia (Gedüngte Frischwiesen und -weiden) 27.0.01 - Phragmitetalia (Röhrichte und Großseggenrieder) 30.0.01 - Molinietaalia caeruleae (Feuchtwiesen)

Zeigerwerte der Pflanzenartenliste (Auswertung)

Standort	Belichtung	halbsonnig	6,9
Boden	Feuchte	mäßig feucht und wechselfeucht	6,4
	Stickstoff (N)	mäßig stickstoffarm bis stickstoffreich	5,9
	Reaktion	schwach sauer	5,6
Vegetation	Mahdverträglichkeit	mäßig bis gut schnittverträglich (erster Schnitt nicht vor Mitte Juni)	6,1
Zeigerwerte	Futterwert	mäßige Futterqualität	4,2
	Wechselfeuchteanzeiger		11
	Giftpflanzen		0
	Überschw.anzeiger		3

Pflanzenartenliste

Gruppe / Pflanzenart	MS	M	W	Vs	St	PA	Ph	Sz	VS	V	G	cf	Rote Liste					
													§	HH	ND	SH	D	
Tracheobionta (Gefäßpflanzen)																		
Achillea ptarmica (Sumpf-Schafgarbe)	7	w		-	-						-			V			3	
Agrostis capillaris (Rotes Straußgras)	7	h		-	-						-							
Agrostis stolonifera (Ausläufer-Straußgras)	7	z		-	-						-							
Alopecurus pratensis (Wiesen-Fuchsschwanz)	7	h		-	-						-							
Bistorta officinalis (Schlangen-Knöterich)	7	w		-	-						-			3			2	
Calystegia sepium (Zaun-Winde)	7	z		-	-						-							
Carex hirta (Behaarte Segge)	7	h		-	-						-							
Cirsium arvense (Acker-Kratzdistel)	7	z		-	-						-							
Cirsium palustre (Sumpf-Kratzdistel)	7	w		-	-						-							
Dactylis glomerata (Wiesen-Knäuelgras)	7	w		-	-						-							
Daucus carota (Wilde Möhre)	7	w		-	-						-							

Erhebungsbogen

B

Projekt	Biotopkartierung Hamburg		Interne Nr.	106692
			DK5 DK5-GK	6024
Handlungsbedarf	Nein		DK5 - Name	Bostelbek
Bearbeitung	BRA	Kopie	Biotop-Nr. alt	382
Räumliche Abbildung	Fläche	Nein	Kartierung	31.08.2016
Anzahl Abschnitte	1		Fläche / Länge [m²/m]	9230,4025
			Breite (lineare Abb.) [m]	

Pflanzenartenliste

Gruppe / Pflanzenart	MS	M	W	Vs	St	PA	Ph	Sz	VS	V	G	cf	§	Rote Liste				
														HH	ND	SH	D	
Deschampsia cespitosa (Rasen-Schmiele)	7	w		-	-						-							
Elymus repens (Gewöhnliche Quecke)	7	h		-	-						-							
Epilobium ciliatum (Drüsiges Weidenröschen)	7	w		-	-						-							
Erigeron canadensis (Kanadisches Berufkraut)	7	w		-	-						-							
Festuca rubra (Rot-Schwengel)	7	z		-	-						-							
Galeopsis tetrahit (Gewöhnlicher Hohlzahn)	7	w		-	-						-							
Galium aparine (Kletten-Labkraut)	7	w		-	-						-							
Glyceria fluitans (Flutender Schwaden)	7	z		-	-						-							
Glyceria maxima (Wasser-Schwaden)	7	w		-	-						-							
Holcus lanatus (Wolliges Honiggras)	7	h		-	-						-							
Juncus effusus (Flatter-Binse)	7	z		-	-						-							
Lathyrus pratensis (Wiesen-Platterbse)	7	z		-	-						-							
Lolium perenne (Ausdauerndes Weidelgras)	7	z		-	-						-							
Lotus pedunculatus (Sumpf-Hornklee)	7	w		-	-						-						V	
Lythrum salicaria (Blut-Weiderich)	7	w		-	-						-							
Medicago lupulina (Hopfenklee)	7	w		-	-						-							
Persicaria amphibia (Wasser-Knöterich)	7	w		-	-						-							
Persicaria lapathifolia (Ampfer-Knöterich)	7	w		-	-						-							
Peucedanum palustre (Sumpf-Haarstrang)	7	w		-	-						-			3			V	
Phalaris arundinacea (Rohr-Glanzgras)	7	w		-	-						-							
Plantago lanceolata (Spitz-Wegerich)	7	z		-	-						-							
Potentilla anserina (Gänse-Fingerkraut)	7	w		-	-						-							
Ranunculus acris (Scharfer Hahnenfuß)	7	z		-	-						-							
Ranunculus repens (Kriechender Hahnenfuß)	7	h		-	-						-							
Rumex obtusifolius (Stumpfbblätteriger Ampfer)	7	w		-	-						-							
Salix cinerea (Grau-Weide)	7	w		-	-						-							
Salix viminalis (Korb-Weide)	7	w		-	-						-							
Solidago gigantea (Riesen-Goldrute)	7	w		-	-						-							
Sonchus asper (Rauhe Gänsedistel)	7	w		-	-						-							
Stachys palustris (Sumpf-Ziest)	7	w		-	-						-							
Stellaria aquatica (Wasser-Miere)	7	w		-	-						-							
Stellaria graminea (Gras-Sternmiere)	7	w		-	-						-							
Symphytum officinale (Echter Beinwell)	7	w		-	-						-							
Tanacetum vulgare (Rainfarn)	7	w		-	-						-							
Urtica dioica (Große Brennnessel)	7	z		-	-						-							
Vicia cracca (Vogel-Wicke)	7	w		-	-						-							
																Anzahl Rote Liste Arten	3	4
																Anzahl Arten	47	

MS: Mengensystem; M: Mengenangabe, W: Bewertung der Art (FFH-Monitoring), Vs: Vegetationsschicht, St: Status, PA: Autor Phänologie; Ph: Phänologie, Sz: Soziabilität, VS: Vitalitätssystem; V: Vitalität, G: Geschlecht, cf: unsichere Bestimmung, §: Schutz nach BNatSchG, HH: Rote Liste Hamburg, Nds: Rote Liste Niedersachsen, SH: Rote Liste Schleswig-Holstein, D: Rote Liste Deutschland

Erhebungsbogen

B

Projekt	Biotopkartierung Hamburg	Interne Nr.	106692
		DK5 DK5-GK	6024
Handlungsbedarf	Nein	DK5 - Name	Bostelbek
Bearbeitung	BRA	Biotop-Nr. alt	382
Räumliche Abbildung	Fläche	Kartierung	31.08.2016
Anzahl Abschnitte	1	Fläche / Länge [m²/m]	9230,4025
		Breite (lineare Abb.) [m]	

Tierartenliste

	Rote Liste					FFH						
	B	A	S	H	G	HH	ND	SH	D	II	IV	V
1	B ArtSchG											
2	Anzahl								Anzahltyp			
3	Anzahl geschätzt								Geschlecht			
4	Methode								Verhalten			
5	Nachweis											
Amphibien												
Rana temporaria (Grasfrosch)	1	b		3								v
	2											
	3	2-3										
	4											
	5	juveniles Tier										