

Erhebungsbogen

B

Projekt	Biotopkartierung Hamburg	Interne Nr.	106675
		DK5 DK5-GK	6024
Handlungsbedarf	Nein	DK5 - Name	Bostelbek
Bearbeitung	BRA	Biotop-Nr. alt	365
Räumliche Abbildung	Fläche	Kartierung	30.08.2016
Anzahl Abschnitte	1	Fläche / Länge [m²/m]	3100,7647
		Breite (lineare Abb.) [m]	

Gesetzlicher Schutz § 30 (2) 1.2 Natürliche oder naturnahe stehende Gewässer **Schutz nur teilweise** **Nein**

Gesamtbewertung	6 Wertvoll
– Alter	5 Biotop mittleren Alters, 20 bis 50 Jahre
– Belastungsgrad	6 Flächenhaft geringe oder örtlich stärkere oder Vorbelastung mit deutlichem Einfluß
– Ökolog. Funktion	7 Sehr hohe Bedeutung in einem Biotopkomplex, für den lokalen Biotopverbund oder als Puffer
– Seltenheit	6 Seltener Biotoptyp, ohne seltene oder bedrohte Pflges., ungesättigtes Artenspektrum, reliktsische RL-Arten

Bestandsbeschreibung

Regen-Rückhaltebecken in Nachbarschaft zur Autobahnstrecke. Das obere Becken mit dauerhafter Wasserführung, vorgeschaltet mit einem verschlossenem Becken, das eventuell zum Abtrennen von Schadstoffen genutzt wird, so dass hier kein Tauchbalken vorhanden ist und das Becken eventuell die zweite Stufe der Entwässerung der Autobahnflächen darstellt. Das Wasser ist grünlich getrübt, vermutlich ist eine dauerhafte Wasserfläche vorhanden, die Böschungen sind um 20 cm hoch, im oberen Teil regelmäßig gepflegt, etwas wiesenartig bewachsen. Zum Gewässer hin mit einem Röhricht bzw. Seggenrandstreifen, der 3 bis 4 m Breite erreichen kann, teils aus Schilf, teils aus Schwertlilie, Wasserschwaden und Großseggen besteht. Die Wasserfläche selbst ist zu rund 10 % von Wasserlinsen bedeckt, Wasser- und Teichlinse sind durchsetzt von etwas Wasserstern. Die Gewässertiefe beträgt in der Mitte vermutlich nur um 0,5 bis maximal 1 m, vermutlich mit deutlicher Schlammablagerung. Der Gewässergrund ist jedoch nicht erkennbar. Das Gewässer wird offenbar in großem Maße als Laichgewässer von Amphibien genutzt. Im Umfeld halten sich sehr zahlreich juvenile Grasfrösche und Erdkröten auf.

Das Gewässer entspricht den Schutzkategorien gemäß Paragraf 30 Bundesnaturschutzgesetz in Verbindung mit Paragraf 14 HmbBNatSchAG

Vorkommen an Biotoptypen

1	TF	Typ	HF	F.Anteil
2	BTYP	Biotoptyp	- gesetzl. Grundl.	
3	Zusatz	Zusatz zum Biotoptypen		
4	LRT	Lebensraumtyp		
1	1		Ja	100 %
2	SEZ	Sonstiges, naturnahes, nährstoffreiches Kleingewässer (2000)		
4	kein LRT	kein Lebensraumtyp nach FFH-Richtlinie		

Räumliche Lage

Lagebeschreibung	Westlich der A7 bei der Schießbahn			
Nachbarnutzung/en	Wald			
Rechtswert (X)	561549	Hochwert (Y)	5924066	
Bezirk	Harburg	Naturraum	Harburger Berge (640.00)	
Stadtteil (OT-Nr.)	Heimfeld (711)	Gemarkung	Vahrendorf-Forst (712)	
Digitaler Grünplan	<input type="checkbox"/> Hafengesamtgebiet	<input type="checkbox"/> Ramsargebiet	<input type="checkbox"/> EG-Vogelschutzgeb.	<input type="checkbox"/>
Ausgleichsflächen	<input type="checkbox"/> Biosphärenreservat	<input type="checkbox"/> Nationalpark	<input type="checkbox"/>	
NSG / ND / LSG	LSG Vahrendorf Forst (Haake), Heimfeld, Eissendorf und Marmstorf [HH-2039 / Anteil: 100%]			
FFH-GEBIET				
Wasserschutzgebiet	Süderelbmarsch/Harburger Berge [3 / Anteil: 100%]			

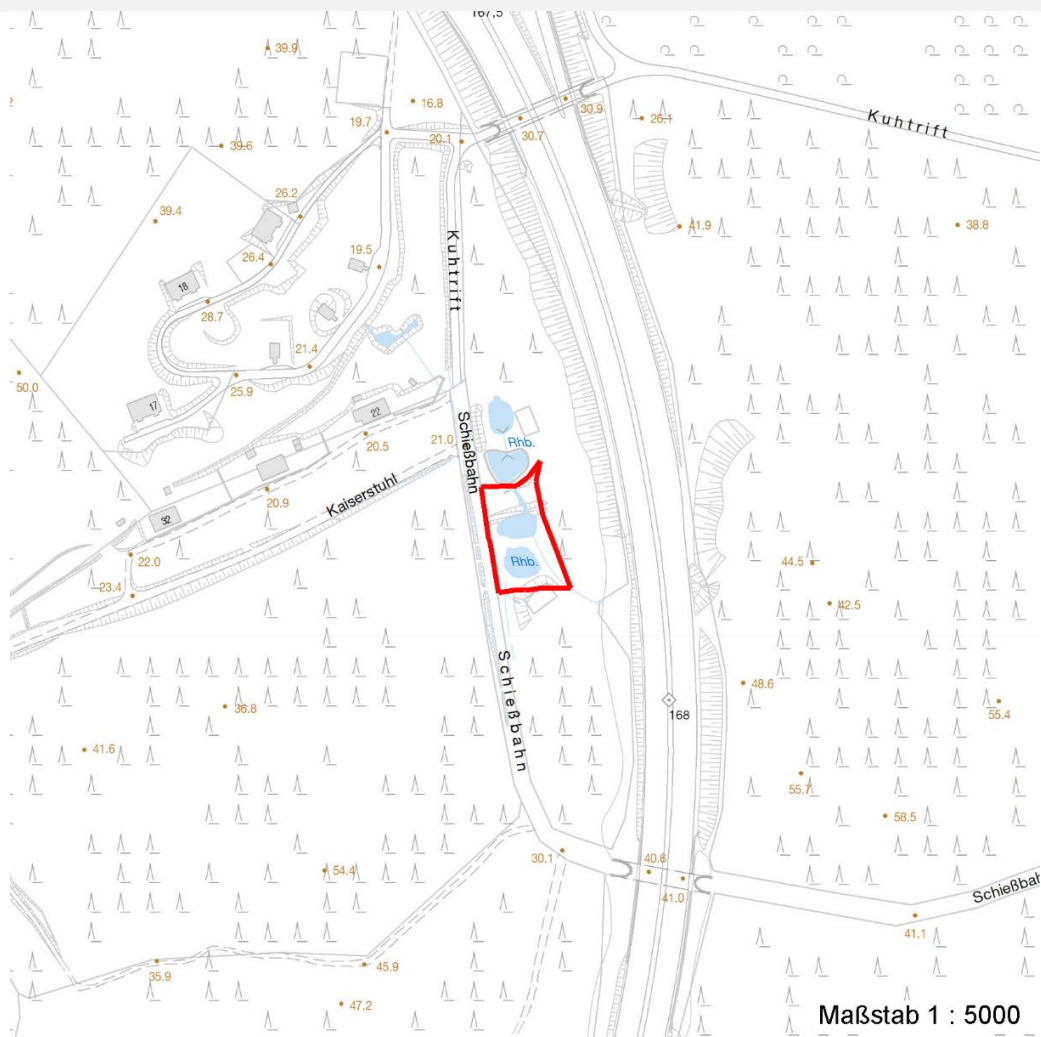
Erhebungsbogen

B

Projekt	Biotopkartierung Hamburg	Interne Nr.	106675
		DK5 DK5-GK	6024
Handlungsbedarf	Nein	DK5 - Name	Bostelbek
Bearbeitung	BRA	Biotop-Nr. alt	365
Räumliche Abbildung	Fläche	Kartierung	30.08.2016
Anzahl Abschnitte	1	Fläche / Länge [m²/m]	3100,7647
		Breite (lineare Abb.) [m]	

Räumliche Lage

Karte



Weitere Erhebungsbögen

Interne Nr.	Interne Nr. Zuordnung	DK5	Biotop-Nr.	Kartierung	Zuordnung	DK5 (GK)	Biotop-Nr. (alt)
106675	16518	6024	245	08.07.2008	<	6026	10132

Zuordnung: N = nachfolgende Kartierung, K = weitere Kartierungen (zeitlich vorher oder nachher)

Foto

Interne Nr.	Index	Dateiname	Aufnahmerichtung
59011	0	6024_365_300816_1.JPG	
59012	0	6024_365_300816_3.JPG	
59013	0	6024_365_300816_2.JPG	

Weitere Angaben

Merkmal	Wert
---------	------

Auswertung

07.04.2020

Projekt	Biotopkartierung Hamburg		Interne Nr.	106675
			DK5 DK5-GK	6024
Handlungsbedarf	Nein		DK5 - Name	Bostelbek
Bearbeitung	BRA	Kopie	Nein	Biotop-Nr. alt
Räumliche Abbildung	Fläche		Kartierung	30.08.2016
Anzahl Abschnitte	1		Fläche / Länge [m²/m]	3100,7647
			Breite (lineare Abb.) [m]	

Weitere Angaben

Merkmal	Wert
Gefährdung / Einflüsse	Belastete Wasserqualität durch die benachbarte Straße und den Eintrag von den entsprechenden Schadstoffen.
Wertgesichtspunkte	Relativ strukturreich und artenreich ausgebildet, große Bedeutung als Laichgewässer für Amphibien.
zoologisch bedeutsame Strukturen	Kleingewässer, wasserführende Gräben
Bedeutung für Tiergruppe	Amphibien
Maßnahmen	Die Wasserqualität lässt sich vermutlich kaum verbessern, die dauerhafte Wasserführung erscheint sichergestellt, insofern sind aktuell nur wenige Maßnahmen notwendig. Die Unterhaltung sollte nach Möglichkeit extensiv erfolgen, damit immer Anteile der Wasserpflanzenvegetation erhalten bleiben, die wiederum zur Steigerung der Artenvielfalt und der Wasserqualität beitragen kann.

Foto

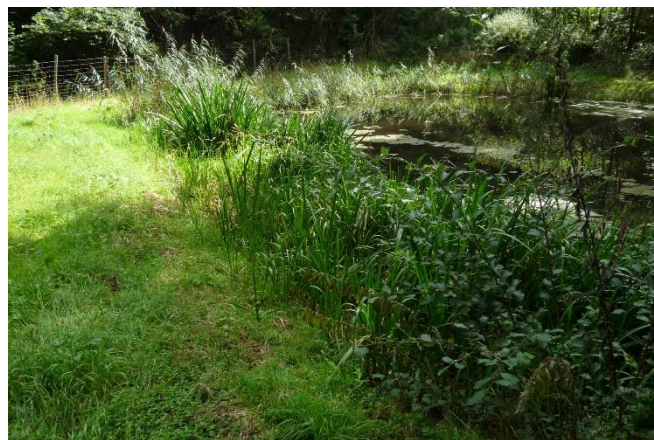
Fotodatei 6024_365_300816_1.JPG

Bildbeschreibung
Aufnahmerichtung



Fotodatei 6024_365_300816_2.JPG

Bildbeschreibung
Aufnahmerichtung



Erhebungsbogen

B

Projekt	Biotopkartierung Hamburg	Interne Nr.	106675
		DK5 DK5-GK	6024
Handlungsbedarf	Nein	DK5 - Name	Bostelbek
Bearbeitung	BRA	Biotop-Nr. alt	365
Räumliche Abbildung	Fläche	Kartierung	30.08.2016
Anzahl Abschnitte	1	Fläche / Länge [m²/m]	3100,7647
		Breite (lineare Abb.) [m]	

Foto

Fotodatei 6024_365_300816_3.JPG

Fotodatei

Bildbeschreibung
Aufnahmerichtung

Bildbeschreibung
Aufnahmerichtung



Teilflächenbeschreibung

Teilflächentyp		Teilflächen-Nr.	1
Biototyp	Sonstiges, naturnahes, nährstoffreiches Kleingewässer (2000)	Biototyp	SEZ
- Zusatz		- gesetzl. Grundl.	
FFH-LRT	kein Lebensraumtyp nach FFH-Richtlinie	FFH-LRT	kein LRT
Beschreibung	Regenrückhaltebecken	Entw.potential LRT	
		Hauptfläche	Ja
		Flächenanteil	100 %
		FFH-Unters.Fläche	Nein
		Saatgutfläche	Nein

Weitere Angaben

Merkmal	Wert
Boden	
Feuchte	9 - sehr naß
Reaktion	7 - neutral
Stickstoffgehalt	7 - stickstoffreich
Standort, Relief	
Belichtung	7 - halbsonnig
Veg. - Zeigerwerte	
Anz. Wechselfeuchtezeiger	2
Anz. Überschwemmungsz.	1
Anz. Magerkeitszeiger (N < 4)	1
Anteil Magerkeitszeiger (N < 4)	1 %
Veg. - Soziologie	
BfN Schlüssel	24.0.01.01 - Ranunculion fluitantis (Fluthahnenfuß-Fließwasserrasen) 27.0.01 - Phragmitetalia (Röhrichte und Großseggenrieder)

Projekt	Biotopkartierung Hamburg		Interne Nr.	106675
			DK5 DK5-GK	6024
Handlungsbedarf	Nein		DK5 - Name	Bostelbek
Bearbeitung	BRA	Kopie	Biotop-Nr. alt	365
Räumliche Abbildung	Fläche	Nein	Kartierung	30.08.2016
Anzahl Abschnitte	1		Fläche / Länge [m²/m]	3100,7647
			Breite (lineare Abb.) [m]	

Zeigerwerte der Pflanzenartenliste (Auswertung)

Standort	Belichtung	halbsonnig	7,2
Boden	Feuchte	sehr naß	9
	Stickstoff (N)	stickstoffreich	6,7
	Reaktion	neutral	6,7
Vegetation	Mahdverträglichkeit	mäßig schnittverträglich (erster Schnitt nicht vor 1. Juli)	4,6
Zeigerwerte	Futterwert	geringwertiges Futter	2,9
	Wechselfeuchteanzeiger		2
	Giftpflanzen		1
	Überschw.anzeiger		1

Pflanzenartenliste

Gruppe / Pflanzenart	MS	M	W	Vs	St	PA	Ph	Sz	VS	V	G	cf	§	Rote Liste				
														HH	ND	SH	D	
Tracheobionta (Gefäßpflanzen)																		
Ajuga reptans (Kriechender Günsel)	7	w		-	-						-							
Angelica sylvestris (Wald-Engelwurz)	7	w		-	-						-			V				
Athyrium filix-femina (Gewöhnlicher Frauenfarn)	7	w		-	-						-							
Callitriche palustris agg. (Artengruppe Sumpf-Wasserstern)	7	z		-	-						-				3			
Calystegia sepium (Zaun-Winde)	7	z		-	-						-							
Carex acutiformis (Sumpf-Segge)	7	z		-	-						-							
Dryopteris filix-mas (Gewöhnlicher Wurmfarne)	7	w		-	-						-							
Epilobium ciliatum (Drüsiges Weidenröschen)	7	w		-	-						-							
Geranium robertianum (Stinkender Storchschnabel)	7	w		-	-						-							
Geum urbanum (Echte Nelkenwurz)	7	w		-	-						-							
Glechoma hederacea (Gundermann)	7	w		-	-						-							
Glyceria maxima (Wasser-Schwaden)	7	h		-	-						-							
Impatiens parviflora (Kleinblütiges Springkraut)	7	w		-	-						-							
Iris pseudacorus (Gelbe Schwertlilie)	7	z		-	-						-		b					
Juncus effusus (Flutter-Binse)	7	z		-	-						-							
Lathyrus pratensis (Wiesen-Platterbse)	7	w		-	-						-							
Lemna minor (Kleine Wasserlinse)	7	h		-	-						-							
Luzula pilosa (Behaarte Hainsimse)	7	w		-	-						-			3				
Oxalis acetosella (Wald-Sauerklee)	7	w		-	-						-							
Phragmites australis (Schilf)	7	z		-	-						-							
Poa trivialis (Gewöhnliches Rispengras)	7	z		-	-						-							
Salix aurita (Ohr-Weide)	7	w		-	-						-							
Scirpus sylvaticus (Wald-Simse)	7	w		-	-						-				V			
Spirodela polyrhiza (Vielwurzlige Teichlinse)	7	z		-	-						-							
Trifolium repens (Weiß-Klee)	7	w		-	-						-							
Urtica dioica (Große Brennnessel)	7	w		-	-						-							
Veronica chamaedrys (Gamander-Ehrenpreis)	7	w		-	-						-							
														Anzahl Rote Liste Arten	2	1	1	
														Anzahl Arten	27			

MS: Mengensystem; M: Mengenangabe, W: Bewertung der Art (FFH-Monitoring), Vs: Vegetationsschicht, St: Status, PA: Autor Phänologie; Ph: Phänologie, Sz: Soziabilität, VS: Vitalitätssystem; V: Vitalität, G: Geschlecht, cf: unsichere Bestimmung, §: Schutz nach BNatSchG, HH: Rote Liste Hamburg, Nds: Rote Liste Niedersachsen, SH: Rote Liste Schleswig-Holstein, D: Rote Liste Deutschland

Erhebungsbogen

B

Projekt	Biotopkartierung Hamburg	Interne Nr.	106675
		DK5 DK5-GK	6024
Handlungsbedarf	Nein	DK5 - Name	Bostelbek
Bearbeitung	BRA	Biotop-Nr. alt	365
Räumliche Abbildung	Fläche	Kartierung	30.08.2016
Anzahl Abschnitte	1	Fläche / Länge [m²/m]	3100,7647
		Breite (lineare Abb.) [m]	

Tierartenliste

	Rote Liste				FFH				
	B	A	N	S	D	II	IV	V	
	1	B	A	N	S	D	II	IV	V
	2	Anzahl				Anzahltyp			
	3	Anzahl geschätzt				Geschlecht			
	4	Methode				Verhalten			
	5	Nachweis							
Amphibien									
Bufo bufo (Erdkröte)	1	b		V					
	2	100							
	3								
	4								
	5	juveniles Tier							
Rana temporaria (Grasfrosch)	1	b		3					v
	2	200							
	3								
	4								
	5	juveniles Tier							
Libellen									
Aeshna cyanea (Blaugrüne Mosaikjungfer)	1	b							
	2								
	3	>= 1							
	4								