

# Erhebungsbogen

**B**

<b>Projekt</b>	Biotopkartierung Hamburg	<b>Interne Nr.</b>	106673
		<b>DK5   DK5-GK</b>	<b>6024</b>
<b>Handlungsbedarf</b>	Nein	<b>DK5 - Name</b>	Bostelbek
<b>Bearbeitung</b>	BRA	<b>Biotop-Nr.   alt</b>	<b>363</b>
<b>Räumliche Abbildung</b>	Fläche	<b>Kartierung</b>	30.08.2016
<b>Anzahl Abschnitte</b>	1	<b>Fläche / Länge [m<sup>2</sup>/m]</b>	154545,9423
		<b>Breite (lineare Abb.) [m]</b>	

<b>Gesetzlicher Schutz</b>	<b>_ kein gesetzl. Schutz kein gesetzlich geschütztes Biotop</b>	<b>Schutz nur teilweise</b>	<b>Nein</b>
----------------------------	--	-----------------------------	-------------

<b>Gesamtbewertung</b>	7	Besonders wertvoll
- <b>Alter</b>	8	Biotop hohen Alters, 200 bis 500 Jahre
- <b>Belastungsgrad</b>	8	geringe örtliche oder punktuelle Belastung
- <b>Ökolog. Funktion</b>	6	Hohe Bedeutung in einem Biotopkomplex, für den lokalen Biotopverbund oder als Puffer
- <b>Seltenheit</b>	7	Seltener Biotoptyp, mit seltenen oder bedrohten Pflges., gesättigtes Artenspektrum, einige RL-Arten

## Bestandsbeschreibung

Stark strukturiertes Gelände an der Geestkante, insgesamt mit Niveauunterschieden von 15 - eventuell sogar 20 m. Eingenommen von einem verhältnismäßig einheitlichen Bestand eines Buchen-Hallenwaldes, mit Stammdicken von bis zu 80 cm und Höhen über 25 m. Die Buchen stehen relativ locker, schatten den Bereich jedoch insgesamt recht deutlich aus, so dass kaum eine Krautschicht vorhanden ist. Der Boden ist fast durchgängig von einer dicken Laubstreu bedeckt. Auch eine Strauchschicht fehlt größtenteils, nur etwa 5 bis 10 % des Waldes weisen einen etwas dichteren Jungwuchs aus Buchen auf. In der Krautschicht ist stellenweise - ebenfalls auf ca. 20 % der Fläche Jungwuchs von Buchen vorhanden. Der Wald ist sehr deckungsarm, wird von einigen festgetretenen Wegen durchzogen und ist dadurch auch extrem artenarm ausgeprägt. Nur in kleinen Teilbereichen gibt es Gräser und etwas Moosbewuchs. Vereinzelt auftretende Kiefern in der 1. Baumschicht deuten auf die forstliche Nutzung des Gebietes hin. Der Waldboden ist darüber hinaus auch arm an weiteren Strukturen. Liegendes Totholz ist in der Größenordnung von rund 3 Stück/ha vorhanden. Biotopbäume oder stehendes Totholz sind aktuell nicht erkennbar. Der Südrand des Waldes ist etwas jünger und stärker von Kiefern durchsetzt, im übrigen aber ähnlich strukturarm ausgeprägt. Der Kartiertermin ist für Buchenwälder ungünstig, die Artenliste kann zudem vereinzelte Frühjahrsgeophyten enthalten, der Boden sieht jedoch sehr strukturarm aus und die dichte Laubaufgabe dürfte den Aufwuchs von Frühjahrsgeophyten in größerem Umfang verhindern. Lediglich der nördliche Rand- und Übergangsbereich ist artenreicher bewachsen.

## Vorkommen an Biotoptypen

1	TF	Typ	HF	F.Anteil
2	BTYP	Biotoptyp	- gesetzl. Grundl.	
3	Zusatz	Zusatz zum Biotoptypen		
4	LRT	Lebensraumtyp		
1	1		Ja	100 %
2	WMS	Buchenwald basenarmer Standorte (2000)		
4	9110	Hainsimsen-Buchenwald (Luzulo-Fagetum)		

## Räumliche Lage

<b>Lagebeschreibung</b>	Östlich der A7, am Westende der Heimfelder Straße		
<b>Nachbarnutzung/en</b>	Weitere Wald und Forstbereiche, im Westen die A7		
<b>Rechtswert (X)</b>	561865	<b>Hochwert (Y)</b>	5924065
<b>Bezirk</b>	Harburg	<b>Naturraum</b>	Harburger Berge (640.00)
<b>Stadtteil (OT-Nr.)</b>	Heimfeld (711)	<b>Gemarkung</b>	Vahrendorf-Forst (712)
<b>Digitaler Grünplan</b>	<input type="checkbox"/> <b>Hafengesamtgebiet</b>	<input type="checkbox"/> <b>Ramsargebiet</b>	<input type="checkbox"/> <b>EG-Vogelschutzgeb.</b>
<b>Ausgleichsflächen</b>	<input checked="" type="checkbox"/> <b>Biosphärenreservat</b>	<input type="checkbox"/> <b>Nationalpark</b>	<input type="checkbox"/>
<b>NSG / ND / LSG</b>	LSG Vahrendorf Forst (Haake), Heimfeld, Eissendorf und Marmstorf [ HH-2039 / Anteil: 100% ]		
<b>FFH-GEBIET</b>			
<b>Wasserschutzgebiet</b>	Süderelbmarsch/Harburger Berge [ 3 / Anteil: 100% ]		

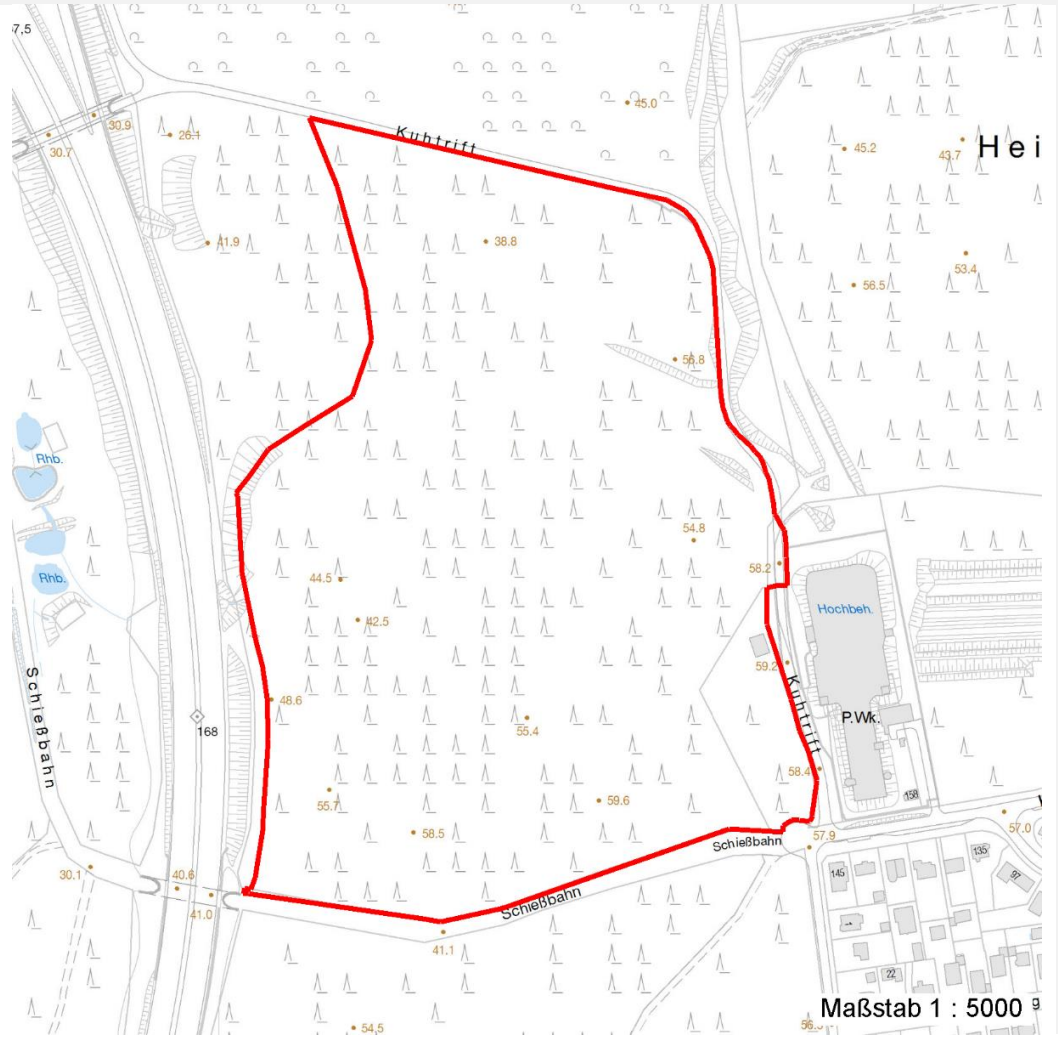
# Erhebungsbogen

# B

<b>Projekt</b>	Biotopkartierung Hamburg	<b>Interne Nr.</b>	106673
		<b>DK5   DK5-GK</b>	<b>6024</b>
		<b>DK5 - Name</b>	Bostelbek
<b>Handlungsbedarf</b>	Nein	<b>Biotop-Nr.   alt</b>	<b>363</b>
<b>Bearbeitung</b>	BRA	<b>Kartierung</b>	30.08.2016
<b>Räumliche Abbildung</b>	Fläche	<b>Fläche / Länge [m<sup>2</sup>/m]</b>	154545,9423
<b>Anzahl Abschnitte</b>	1	<b>Breite (lineare Abb.) [m]</b>	

## Räumliche Lage

Karte



## Weitere Erhebungsbögen

Interne Nr.	Interne Nr. Zuordnung	DK5	Biotop-Nr.	Kartierung	Zuordnung	DK5 (GK)	Biotop-Nr. (alt)
106673	16316	6024	35	26.09.2008	<	6026	39

Zuordnung: N = nachfolgende Kartierung, K = weitere Kartierungen (zeitlich vorher oder nachher)

## Foto

Interne Nr.	Index	Dateiname	Aufnahmerichtung
59004	0	6024_363_300816_1.JPG	
59005	0	6024_363_300816_2.JPG	
59006	0	6024_363_300816_6.JPG	
59007	0	6024_363_300816_4.JPG	
59008	0	6024_363_300816_5.JPG	
59009	0	6024_363_300816_3.JPG	



# Erhebungsbogen

**B**

<b>Projekt</b>	Biotopkartierung Hamburg	<b>Interne Nr.</b>	106673
		<b>DK5   DK5-GK</b>	<b>6024</b>
<b>Handlungsbedarf</b>	Nein	<b>DK5 - Name</b>	Bostelbek
<b>Bearbeitung</b>	BRA	<b>Biotop-Nr.   alt</b>	<b>363</b>
<b>Räumliche Abbildung</b>	Fläche	<b>Kartierung</b>	30.08.2016
<b>Anzahl Abschnitte</b>	1	<b>Fläche / Länge [m<sup>2</sup>/m]</b>	154545,9423
		<b>Breite (lineare Abb.) [m]</b>	

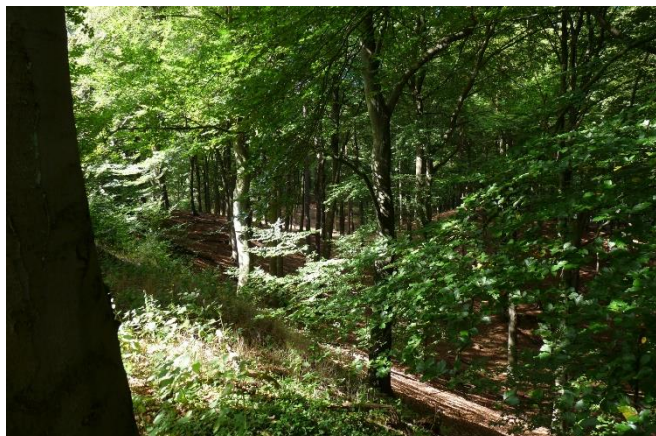
## Weitere Angaben

Merkmal	Wert
<b>Auswertung</b>	
Gefährdung / Einflüsse	Extrem deckungsarm und artenarm, strukturarm, vermutlich aufgrund früherer forstlicher Nutzungen.
Wertgesichtspunkte	Bedeutender alter, landschaftstypischer Baumbestand.
zoologisch bedeutsame Strukturen	Alte Bäume mit Höhlen
Bedeutung für Tiergruppe	Vögel
Maßnahmen	Strukturelle Diversifizierung durch die Schaffung von Lichtungen anstreben, langfristig besser gestuften Bestand entwickeln.

## Foto

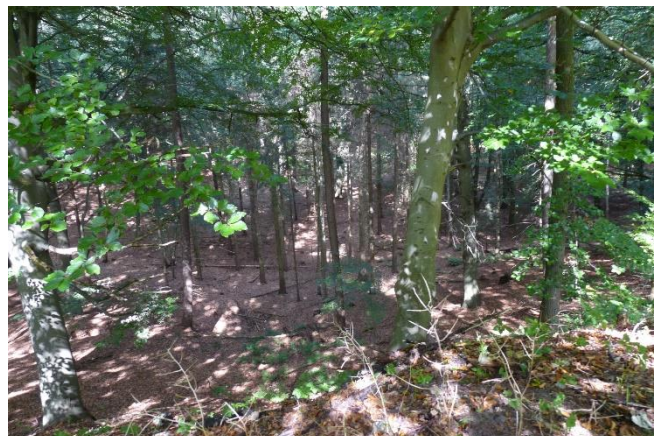
**Fotodatei** 6024\_363\_300816\_1.JPG

**Bildbeschreibung**  
**Aufnahmerichtung**



**Fotodatei** 6024\_363\_300816\_2.JPG

**Bildbeschreibung**  
**Aufnahmerichtung**



## Foto

**Fotodatei** 6024\_363\_300816\_3.JPG

**Bildbeschreibung**  
**Aufnahmerichtung**



**Fotodatei** 6024\_363\_300816\_4.JPG

**Bildbeschreibung**  
**Aufnahmerichtung**



# Erhebungsbogen

**B**

<b>Projekt</b>	Biotopkartierung Hamburg		<b>Interne Nr.</b>	106673
			<b>DK5   DK5-GK</b>	<b>6024</b>
<b>Handlungsbedarf</b>	Nein		<b>DK5 - Name</b>	Bostelbek
<b>Bearbeitung</b>	BRA	<b>Kopie</b>	<b>Biotop-Nr.   alt</b>	<b>363</b>
<b>Räumliche Abbildung</b>	Fläche	Nein	<b>Kartierung</b>	30.08.2016
<b>Anzahl Abschnitte</b>	1		<b>Fläche / Länge [m<sup>2</sup>/m]</b>	154545,9423
			<b>Breite (lineare Abb.) [m]</b>	

## Teilflächenbeschreibung

<b>Teilflächentyp</b>		<b>Teilflächen-Nr.</b>	1
<b>Biototyp</b>	Buchenwald basenarmer Standorte (2000)	<b>Biototyp</b>	WMS
<b>- Zusatz</b>		<b>- gesetzl. Grundl.</b>	
<b>FFH-LRT</b>	Hainsimsen-Buchenwald (Luzulo-Fagetum)	<b>FFH-LRT</b>	9110
<b>Beschreibung</b>		<b>Entw.potential LRT</b>	
		<b>Hauptfläche</b>	Ja
		<b>Flächenanteil</b>	100 %
		<b>FFH-Unters.Fläche</b>	Nein
		<b>Saatgutfläche</b>	Nein

## Weitere Angaben

Merkmal	Wert
<b>Boden</b>	
Feuchte	5 - frisch und mäßig frisch
Reaktion	6 - schwach sauer
Stickstoffgehalt	6 - mäßig stickstoffarm bis stickstoffreich
<b>Standort, Relief</b>	
Belichtung	6 - halbsonnig bis halbschattig
<b>Veg. - Zeigerwerte</b>	
Anz. Wechselfeuchtezeiger	3
Anz. Überschwemmungsz.	0
Anz. Magerkeitszeiger (N < 4)	4
Anteil Magerkeitszeiger (N < 4)	4 %
<b>Veg. - Soziologie</b>	
BfN Schlüssel	48.0.04 - Fagetalia sylvaticae (Edellaub-Mischwälder und verwandte Ges.)

## FFH-Bewertungen (BFN)

		Wert	AZ	Z
<b>1</b>	<b>Lebensraumtyp</b>			
<b>3</b>	<b>Arteninventar</b> , Gesamtbewertung, 1..n - Parameter mit Kriterien A/B/C		C	
<b>4</b>	<b>Habitatstruktur</b> , Gesamtbewertung, 1..n - Parameter mit Kriterien A/B/C		C	
<b>5</b>	<b>Beeinträchtigungen</b> , Gesamtbewertung, 1..n - Parameter mit Kriterien A/B/C			
	Zustandsbewertung: AZ – Vorgabewert , Z – von AZ abweichend festgelegte Zustandsbewertung			
<b>1</b>	<b>9110 (BFN) Hainsimsen-Buchenwald (Luzulo-Fagetum)</b>			
<b>3</b>	<b>Arteninventar</b>			
3.2	Deckungsanteil der lebensraumtypischen Gehölzarten in Baum- und Strauchschicht(en) A: >= 90 % B: >= 80 % C: >= 70 %	95	A	
3.2	Krautschicht (inkl. Kryptogamen) (Artenliste erstellen; Bewertung gutachterlich mit Begründung) A: lebensraum-/standorttypisches Arteninventar und Dominanzverteilung charakteristisch, hoher Flächenanteil B: lebensraum-/standorttypisches Arteninventar und Dominanzverteilung gering verändert C: lebensraum-/standorttypisches Arteninventar und Dominanzverteilung stark verändert bzw. sehr geringer Flächenanteil Begründung für Bewertung: sehr geringen			C

<b>Projekt</b>	Biotopkartierung Hamburg		<b>Interne Nr.</b>	106673
			<b>DK5   DK5-GK</b>	<b>6024</b>
<b>Handlungsbedarf</b>	Nein		<b>DK5 - Name</b>	Bostelbek
<b>Bearbeitung</b>	BRA	<b>Kopie</b>	<b>Biotop-Nr.   alt</b>	<b>363</b>
<b>Räumliche Abbildung</b>	Fläche	Nein	<b>Kartierung</b>	30.08.2016
<b>Anzahl Abschnitte</b>	1		<b>Fläche / Länge [m<sup>2</sup>/m]</b>	154545,9423
			<b>Breite (lineare Abb.) [m]</b>	

FFH-Bewertungen (BFN)			Wert	AZ	Z
<b>1</b>	<b>Lebensraumtyp</b>				
<b>3</b>	<b>Arteninventar</b> , Gesamtbewertung, 1..n - Parameter mit Kriterien A/B/C				
<b>4</b>	<b>Habitatstruktur</b> , Gesamtbewertung, 1..n - Parameter mit Kriterien A/B/C				
<b>5</b>	<b>Beeinträchtigungen</b> , Gesamtbewertung, 1..n - Parameter mit Kriterien A/B/C				
Zustandsbewertung: AZ – Vorgabewert , Z – von AZ abweichend festgelegte Zustandsbewertung					
<b>4</b>	<b>Habitatstrukturen</b>			C	
4.2	Waldentwicklungsphasen / Raumstruktur (Flächenanteil (%) jeder vorhandenen Phase nennen) A: >= 3 Waldentwicklungsphasen, dabei Auftreten der Phasen 4 und 5 auf einem Flächenanteil von >= 40 % B: >= 2 Waldentwicklungsphasen, dabei Auftreten der Phasen 4 und 5 auf einem Flächenanteil von >= 20 % Begründung für Bewertung: 2 C: sofern nicht A oder B zutrifft			B	
4.2	Habitatbäume A: >= 6 Stück / ha B: >= 3 Stück / ha C: < 3 Stück / ha		0	C	
4.2	Totholz A: > 3 Stk./ha, liegendes und stehendes Totholz B: > 1 Stk./ha, liegendes oder stehendes Totholz C: >= 1 Stk./ha, liegendes oder stehendes Totholz		3	B	
4.2	Durchmischung der verschiedenen Entwicklungsphasen A: gut durchmischt, naturnah strukturiert B: teilweise durchmischt Begründung für Bewertung: durchmischt C: Entwicklungsphasen nebeneinander (Altersklassenwald)			B	
<b>5</b>	<b>Beeinträchtigungen</b>			B	
5.2	Befahrungsschäden (gutachterlich mit Begründung) A: keine Fahrspuren und Gleisbildung außerhalb von Feinerschließungslinien und Gleisbildung auf den Rückelinien höchstens gering B: wenige Fahrspuren und Gleisbildung außerhalb von Feinerschließungslinien und/oder mäßige Gleisbildung auf den Rückelinien Begründung für Bewertung: kaum C: erhebliche Fahrspuren und Gleisbildung außerhalb von Feinerschließungslinien oder starke Gleisbildung auf den Rückelinien			B	
5.2	Deckungsanteil nicht heimischer Gehölzarten (%) in der Baumschicht (Arten und Anteil nennen, Bewertung gutachterlich) A: < 5 %, kein Voranbau B: 5-10 % C: > 10 % oder Voranbau		2	A	
5.2	Deckung Störzeiger (%) (Krautschicht; Artenliste erstellen, Gesamtdeckung nennen) A: < 5 % B: 5 - 25 % C: > 25 %		0	A	
5.2	Verbiss (Beeinträchtigung der Naturverjüngung, Ausfall von Haupt oder Nebenbaumarten) A: Verbiss nicht nachweisbar oder nur sehr gering, < 10% Verbiss B: Verbiss deutlich erkennbar, 10 - 50% aber kein Ausfall von Arten C: erheblicher Verbissdruck: > 50% natürliche Baumarten fehlen verbissbedingt		30	B	

# Erhebungsbogen

**B**

<b>Projekt</b>	Biotopkartierung Hamburg		<b>Interne Nr.</b>	106673
			<b>DK5   DK5-GK</b>	<b>6024</b>
<b>Handlungsbedarf</b>	Nein		<b>DK5 - Name</b>	Bostelbek
<b>Bearbeitung</b>	BRA	<b>Kopie</b>	<b>Biotop-Nr.   alt</b>	<b>363</b>
<b>Räumliche Abbildung</b>	Fläche	Nein	<b>Kartierung</b>	30.08.2016
<b>Anzahl Abschnitte</b>	1		<b>Fläche / Länge [m<sup>2</sup>/m]</b>	154545,9423
			<b>Breite (lineare Abb.) [m]</b>	

## Zeigerwerte der Pflanzenartenliste (Auswertung)

<b>Standort</b>	<b>Belichtung</b>	schattig bis halbschattig	4,1
<b>Boden</b>	<b>Feuchte</b>	frisch und mäßig frisch	5,2
	<b>Stickstoff (N)</b>	mäßig stickstoffarm bis stickstoffreich	6
	<b>Reaktion</b>	schwach sauer	5,6
<b>Vegetation</b>	<b>Mahdverträglichkeit</b>	mäßig schnittverträglich (erster Schnitt nicht vor 1. Juli)	4,6
<b>Zeigerwerte</b>	<b>Futterwert</b>	geringwertiges Futter	2,8
	<b>Wechselfeuchteanzeiger</b>		3
	<b>Giftpflanzen</b>		1
	<b>Überschw.anzeiger</b>		0

## Pflanzenartenliste

Gruppe / Pflanzenart	MS	M	W	Vs	St	PA	Ph	Sz	VS	V	G	cf	§	Rote Liste			
														HH	ND	SH	D
<b>Tracheobionta (Gefäßpflanzen)</b>																	
Alliaria petiolata (Knoblauchsrauke)	7	w		-	-						-						
Arctium minus (Kleine Klette)	7	w		-	-						-						
Carex hirta (Behaarte Segge)	7	w		-	-						-						
Carex pilulifera (Pillen-Segge)	7	w		-	-						-						
Dactylis glomerata (Wiesen-Knäuelgras)	7	w		-	-						-						
Deschampsia cespitosa (Rasen-Schmiele)	7	w		-	-						-						
Deschampsia flexuosa (Draht-Schmiele)	7	w		-	-						-						
Dryopteris dilatata (Breitblättriger Wurmfarne)	7	w		-	-						-						
Dryopteris filix-mas (Gewöhnlicher Wurmfarne)	7	w		-	-						-						
Fagus sylvatica (Rotbuche)	7	d		-	-						-						
Fagus sylvatica (Rotbuche)	7	z		K1	-						-						
Festuca gigantea (Riesen-Schwingel)	7	w		-	-						-						
Galeobdolon argentatum (Garten Goldnessel)	7	w	Ne	-	-						-						
Galeopsis tetrahit (Gewöhnlicher Hohlzahn)	7	w		-	-						-						
Geum urbanum (Echte Nelkenwurz)	7	w		-	-						-						
Glechoma hederacea (Gundermann)	7	w		-	-						-						
Impatiens parviflora (Kleinblütiges Springkraut)	7	w	Ne	-	-						-						
Juncus tenuis (Zarte Binse)	7	w	Ne	-	-						-						
Luzula pilosa (Behaarte Hainsimse)	7	w		-	-						-			3			
Molinia caerulea (Blaues Pfeifengras)	7	w		-	-						-						
Oxalis acetosella (Wald-Sauerklee)	7	w		-	-						-						
Picea abies (Gemeine Fichte)	7	w	Ne	-	-						-						
Pinus sylvestris (Wald-Kiefer)	7	z		-	-						-						
Poa annua (Einjähriges Rispengras)	7	w		-	-						-						
Poa nemoralis (Hain-Rispengras)	7	w		-	-						-						
Poa trivialis (Gewöhnliches Rispengras)	7	w		-	-						-						
Prunus serotina (Späte Traubenkirsche)	7	w	Ne	-	-						-						
Quercus petraea (Trauben-Eiche)	7	z		-	-						-						
Rubus caesius (Kratzbeere)	7	w		-	-						-						
Rubus idaeus (Himbeere)	7	w		-	-						-						
Rumex sanguineus (Blut-Ampfer)	7	w		-	-						-						
Scrophularia nodosa (Knotige Braunwurz)	7	w		-	-						-						
Solidago gigantea (Riesen-Goldrute)	7	w	Ne	-	-						-						
Urtica dioica (Große Brennnessel)	7	w		-	-						-						
Viola reichenbachiana (Wald-Veilchen)	7	w		-	-						-			3			

# Erhebungsbogen

**B**

<b>Projekt</b>	Biotopkartierung Hamburg	<b>Interne Nr.</b>	106673
		<b>DK5   DK5-GK</b>	<b>6024</b>
<b>Handlungsbedarf</b>	Nein	<b>DK5 - Name</b>	Bostelbek
<b>Bearbeitung</b>	BRA	<b>Biotop-Nr.   alt</b>	<b>363</b>
<b>Räumliche Abbildung</b>	Fläche	<b>Kartierung</b>	30.08.2016
<b>Anzahl Abschnitte</b>	1	<b>Fläche / Länge [m<sup>2</sup>/m]</b>	154545,9423
		<b>Breite (lineare Abb.) [m]</b>	

## Pflanzenartenliste

Gruppe / Pflanzenart	MS	M	W	Vs	St	PA	Ph	Sz	VS	V	G	cf	§	Rote Liste			
														HH	ND	SH	D
<b>Anzahl Rote Liste Arten</b>														2			
<b>Anzahl Arten</b>														34			

MS: Mengensystem; M: Mengenangabe, W: Bewertung der Art (FFH-Monitoring), Vs: Vegetationsschicht, St: Status, PA: Autor Phänologie; Ph: Phänologie, Sz: Soziabilität, VS: Vitalitätssystem; V: Vitalität, G: Geschlecht, cf: unsichere Bestimmung, §: Schutz nach BNatSchG, HH: Rote Liste Hamburg, Nds: Rote Liste Niedersachsen, SH: Rote Liste Schleswig-Holstein, D: Rote Liste Deutschland