

# Erhebungsbogen

**B**

|                            |                          |   |             |      |
|----------------------------|--------------------------|---|-------------|------|
| <b>Projekt</b>             | Biotopkartierung Hamburg | <b>Interne Nr.</b>                      | 16517       |      |
|                            |                          | <b>DK5   DK5-GK</b>                     | <b>6024</b> | 6026 |
| <b>Handlungsbedarf</b>     | Nein                     | <b>DK5 - Name</b>                       | Bostelbek   |      |
| <b>Bearbeitung</b>         | NET                      | <b>Biotop-Nr.   alt</b>                 | <b>33</b>   | 37   |
| <b>Räumliche Abbildung</b> | Fläche                   | <b>Kartierung</b>                       | 31.07.2000  |      |
| <b>Anzahl Abschnitte</b>   | 1                        | <b>Fläche / Länge [m<sup>2</sup>/m]</b> | 6228,1137   |      |
|                            |                          | <b>Breite (lineare Abb.) [m]</b>        |             |      |

|                            |  |                             |             |
|----------------------------|--|-----------------------------|-------------|
| <b>Gesetzlicher Schutz</b> | <b>_ kein gesetzl. Schutz kein gesetzlich geschütztes Biotop</b> | <b>Schutz nur teilweise</b> | <b>Nein</b> |
|----------------------------|--|-----------------------------|-------------|

|                        |   |                                      |
|------------------------|---|--------------------------------------|
| <b>Gesamtbewertung</b> | 5 | Noch wertvoll, gut entwicklungsfähig |
|------------------------|---|--------------------------------------|

- Alter
- Belastungsgrad
- Ökolog. Funktion
- Seltenheit

## Bestandsbeschreibung

Komplex aus zwei wassergefüllten Rückhaltebecken, zwei trockenen Überlaufbecken und Randflächen.

Die Becken wurden seit der letzten Kartierung möglicherweise neu gestaltet und befestigt. Das nördliche Becken enthält Laichkraut und zahlreiche Kaulquappen, das südliche Becken enthält viel 'Wasserpest und Wasserlinsen. Beide Becken sind relativ klar. An zwei Tagen wurden ein Eisvogel abfliegend beobachtet. Die Ufer sind mit Stauden und Gräsern wie Rohrkolben, Schwertlilie und Schwaden und Gilbweiderich bepflanzt.

Die Überlaufbecken sind mit einer halbruderalen Gras- und Staudenflur mittlerer bis feuchter Standorte bewachsen, hier kommen Bärenklau, Goldrute, Wasserdost, Himbeere und Schafgarbe vor. Im Randbereich wachsen verschiedene Gehölze, die teilweise gepflanzt wurden. Am nördlichen Becken gibt es einen großen Bestand Staudenknöterich.

## Vorkommen an Biotoptypen

| 1 | TF | BTYP     | Typ  | HF | F.Anteil           |
|---|----|----------|--|----|--------------------|
| 2 |    | Zusatz   | Biotoptyp  |    | - gesetzl. Grundl. |
| 3 |    | LRT      | Zusatz zum Biotoptypen   |    |                    |
| 4 |    |          | Lebensraumtyp  |    |                    |
| 1 | 1  |          |  | Ja | 50 %               |
| 2 |    | AKM      | Halbruderaler Gras- und Staudenflur mittlerer Standorte (2000)           |    |                    |
| 1 | 2  |          |  |    | 30 %               |
| 2 |    | SEZ      | Sonstiges, naturnahes, nährstoffreiches Kleingewässer (2000)             |    |                    |
| 4 |    | kein LRT | kein Lebensraumtyp nach FFH-Richtlinie                                   |    |                    |
| 1 | 3  |          |  |    | 20 %               |
| 2 |    | HGM      | Naturnahes Gehölz mittlerer Standorte (2000)                             |    |                    |
| 3 |    | 2        | schwaches bis mittleres Baumholz, Brusthöhendurchmesser 13 - < 50 cm (2) |    |                    |

## Räumliche Lage

|                           |   |  |  |
|---------------------------|---|--|--|
| <b>Lagebeschreibung</b>   | Östlich Schießbahn in Höhe Kaiserstuhl  |  |  |
| <b>Nachbarnutzung/en</b>  | Autobahn, Wald  |  |  |
| <b>Rechtswert (X)</b>     | 561546  | <b>Hochwert (Y)</b>                          | 5924096  |
| <b>Bezirk</b>             | Harburg   | <b>Naturraum</b>                             | Harburger Berge (640.00)                           |
| <b>Stadtteil (OT-Nr.)</b> | Heimfeld (711)  | <b>Gemarkung</b>                             | Vahrendorf-Forst (712)                             |
| <b>Digitaler Grünplan</b> | <input type="checkbox"/> <b>Hafengesamtgebiet</b>   | <input type="checkbox"/> <b>Ramsargebiet</b> | <input type="checkbox"/> <b>EG-Vogelschutzgeb.</b> |
| <b>Ausgleichsflächen</b>  | <input type="checkbox"/> <b>Biosphärenreservat</b>  | <input type="checkbox"/> <b>Nationalpark</b> | <input type="checkbox"/>                           |
| <b>NSG / ND / LSG</b>     | LSG Vahrendorf Forst (Haake), Heimfeld, Eissendorf und Marmstorf [ HH-2039 / Anteil: 100% ] |  |  |
| <b>FFH-GEBIET</b>         |   |  |  |
| <b>Wasserschutzgebiet</b> | Süderelbmarsch/Harburger Berge [ 3 / Anteil: 100% ]   |  |  |

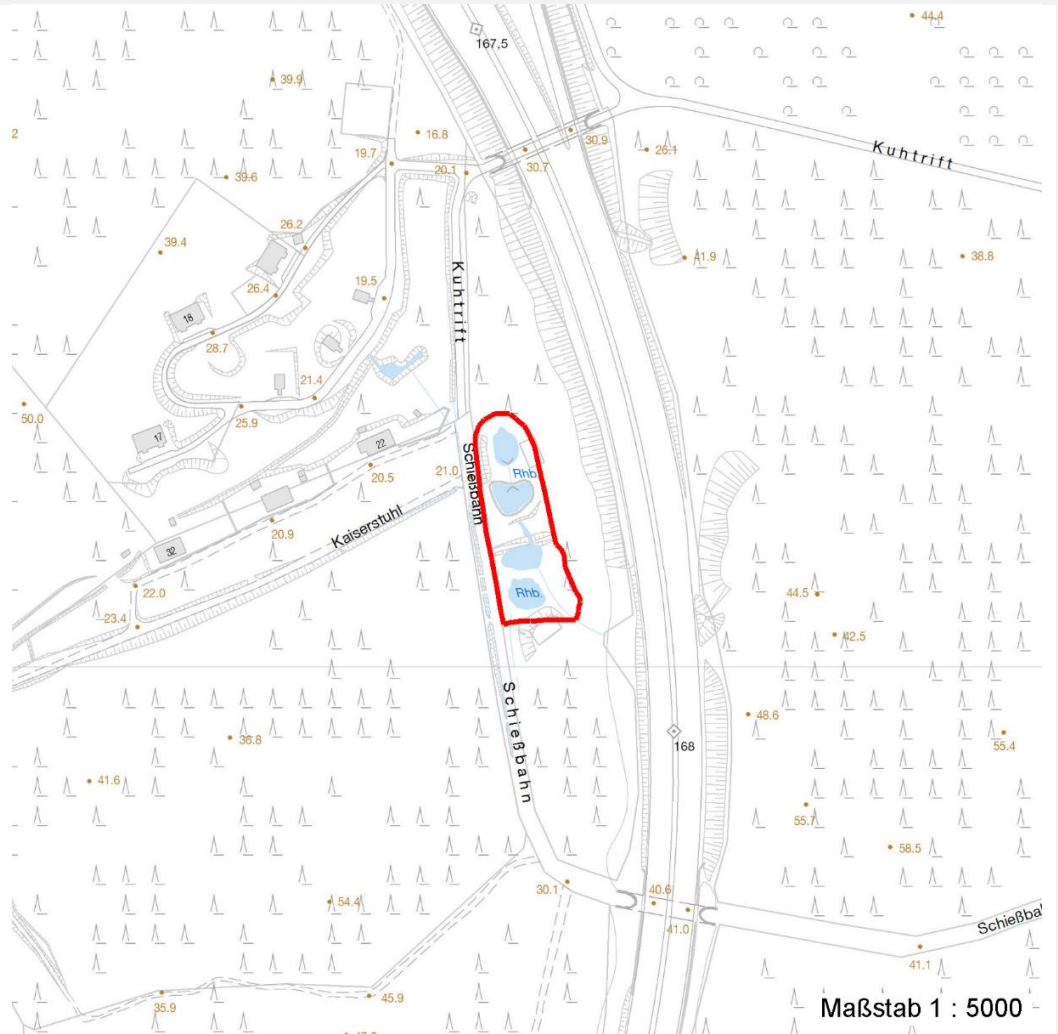
# Erhebungsbogen

**B**

|                            |                          |   |                  |
|----------------------------|--------------------------|---|------------------|
| <b>Projekt</b>             | Biotopkartierung Hamburg | <b>Interne Nr.</b>                      | 16517            |
|                            |                          | <b>DK5   DK5-GK</b>                     | <b>6024</b> 6026 |
|                            |                          | <b>DK5 - Name</b>                       | Bostelbek        |
| <b>Handlungsbedarf</b>     | Nein                     | <b>Biotop-Nr.   alt</b>                 | <b>33</b> 37     |
| <b>Bearbeitung</b>         | NET                      | <b>Kartierung</b>                       | 31.07.2000       |
| <b>Räumliche Abbildung</b> | Fläche                   | <b>Fläche / Länge [m<sup>2</sup>/m]</b> | 6228,1137        |
| <b>Anzahl Abschnitte</b>   | 1                        | <b>Breite (lineare Abb.) [m]</b>        |                  |

## Räumliche Lage

### Karte



## Weitere Erhebungsbögen

| Interne Nr. | Interne Nr. Zuordnung | DK5  | Biotop-Nr. | Kartierung | Zuordnung | DK5 (GK) | Biotop-Nr. (alt) |
|-------------|-----------------------|------|------------|------------|-----------|----------|------------------|
| 16517       | 16573                 | 6024 | 33         | 15.07.1985 | K         | 6026     | 37               |
| 16517       | 16518                 | 6024 | 245        | 08.07.2008 | N         | 6026     | 10132            |
| 16517       | 16579                 | 6024 | 1          | 15.08.1985 | >         | 6024     | 36               |

Zuordnung: N = nachfolgende Kartierung, K = weitere Kartierungen (zeitlich vorher oder nachher)

## Foto

| Interne Nr. | Index | Dateiname            | Aufnahmerichtung |
|-------------|-------|----------------------|------------------|
| 44404       | 0     | 6024_33_310700_1.JPG |                  |

## Weitere Angaben

| Merkmal | Wert |
|---------|------|
|---------|------|

## Auswertung

07.04.2020

# Erhebungsbogen

**B**

|                            |                          |   |             |      |
|----------------------------|--------------------------|---|-------------|------|
| <b>Projekt</b>             | Biotopkartierung Hamburg | <b>Interne Nr.</b>                      | 16517       |      |
|                            |                          | <b>DK5   DK5-GK</b>                     | <b>6024</b> | 6026 |
| <b>Handlungsbedarf</b>     | Nein                     | <b>DK5 - Name</b>                       | Bostelbek   |      |
| <b>Bearbeitung</b>         | NET                      | <b>Biotop-Nr.   alt</b>                 | <b>33</b>   | 37   |
| <b>Räumliche Abbildung</b> | Fläche                   | <b>Kartierung</b>                       | 31.07.2000  |      |
| <b>Anzahl Abschnitte</b>   | 1                        | <b>Fläche / Länge [m<sup>2</sup>/m]</b> | 6228,1137   |      |
|                            |                          | <b>Breite (lineare Abb.) [m]</b>        |             |      |

## Weitere Angaben

| Merkmal                | Wert   |
|------------------------|--|
| Gefährdung / Einflüsse | Wasserqualität? Ausbreitung von Staudenknöterich         |
| Wertgesichtspunkte     | Artenreich<br>Zoologisch sehr wertvoll                   |
| Maßnahmen              | Erhalt des Biotops in der gegenwärtigen Ausprägung - 1.4 |

## Foto

|                         |                      |                         |  |
|-------------------------|----------------------|-------------------------|--|
| <b>Fotodatei</b>        | 6024_33_310700_1.JPG | <b>Fotodatei</b>        |  |
| <b>Bildbeschreibung</b> | k.A.                 | <b>Bildbeschreibung</b> |  |
| <b>Aufnahmerichtung</b> |                      | <b>Aufnahmerichtung</b> |  |



## Teilflächenbeschreibung

|                       |   |                           |      |
|-----------------------|---|---------------------------|------|
| <b>Teilflächentyp</b> |   | <b>Teilflächen-Nr.</b>    | 1    |
| <b>Biotoptyp</b>      | Halbruderale Gras- und Staudenflur mittlerer Standorte (2000) | <b>Biotoptyp</b>          | AKM  |
| - <b>Zusatz</b>       |   | - <b>gesetzl. Grundl.</b> |      |
| <b>FFH-LRT</b>        |   | <b>FFH-LRT</b>            |      |
| <b>Beschreibung</b>   | Standort: Trockene Becken, Randflächen                        | <b>Entw.potential LRT</b> |      |
|                       |   | <b>Hauptfläche</b>        | Ja   |
|                       |   | <b>Flächenanteil</b>      | 50 % |
|                       |   | <b>FFH-Unters.Fläche</b>  | Nein |
|                       |   | <b>Saatgutfläche</b>      | Nein |

# Erhebungsbogen

**B**

|                            |                          |              |   |                  |
|----------------------------|--------------------------|--------------|---|------------------|
| <b>Projekt</b>             | Biotopkartierung Hamburg |              | <b>Interne Nr.</b>                      | 16517            |
|                            |                          |              | <b>DK5   DK5-GK</b>                     | <b>6024</b> 6026 |
| <b>Handlungsbedarf</b>     | Nein                     |              | <b>DK5 - Name</b>                       | Bostelbek        |
| <b>Bearbeitung</b>         | NET                      | <b>Kopie</b> | <b>Biotop-Nr.   alt</b>                 | <b>33</b> 37     |
| <b>Räumliche Abbildung</b> | Fläche                   | Nein         | <b>Kartierung</b>                       | 31.07.2000       |
| <b>Anzahl Abschnitte</b>   | 1                        |              | <b>Fläche / Länge [m<sup>2</sup>/m]</b> | 6228,1137        |
|                            |                          |              | <b>Breite (lineare Abb.) [m]</b>        |                  |

## Weitere Angaben

| Merkmal                   | Wert                               |
|---------------------------|------------------------------------|
| <b>Boden</b>              |                                    |
| Feuchte                   | 6 - mäßig feucht und wechselfeucht |
| <b>Gewässer</b>           |                                    |
| Böschungshöhe             | 0.40 m                             |
| Gewässertiefe             | 1.20 m                             |
| Länge                     | 20.00 m                            |
| Breite                    | 20.00 m                            |
| Wasserführung             | g - gleichmäßige Wasserführung     |
| Strömung                  | k - keine Strömung                 |
| Trübung                   | k - klar, keine Trübung            |
| Färbung                   | schwarz                            |
| <b>Standort, Relief</b>   |                                    |
| Böschungsneigung          | steil - 1:1 bis 1:2                |
| Neigung - Gelände         | NO - nicht geneigt (<2 %)          |
| Ausrichtung               | FL - flach, keine Exposition       |
| Belichtung                | 8 - sonnig                         |
| Luft                      | windberuhigt                       |
| <b>Veg. - Deckg./Ant.</b> |                                    |
| Gesamt                    | 100 %                              |
| 1. Krautschicht           | 100 %                              |
| <b>Veg. - Höhe</b>        |                                    |
| Gesamt, durchschn.        | 1.00 m                             |

## Zeigerwerte der Pflanzenartenliste (Auswertung)

|                    |                               |   |     |
|--------------------|-------------------------------|---|-----|
| <b>Standort</b>    | <b>Belichtung</b>             | halbsonnig  | 7,1 |
| <b>Boden</b>       | <b>Feuchte</b>                | mäßig feucht und wechselfeucht                              | 6,1 |
|                    | <b>Stickstoff (N)</b>         | stickstoffreich   | 6,8 |
|                    | <b>Reaktion</b>               | schwach sauer   | 6,1 |
| <b>Vegetation</b>  | <b>Mahdverträglichkeit</b>    | mäßig schnittverträglich (erster Schnitt nicht vor 1. Juli) | 4,8 |
| <b>Zeigerwerte</b> | <b>Futterwert</b>             | geringwertiges Futter                                       | 3   |
|                    | <b>Wechselfeuchteanzeiger</b> |   | 4   |
|                    | <b>Giftpflanzen</b>           |   | 2   |
|                    | <b>Überschw.anzeiger</b>      |   | 1   |

## Pflanzenartenliste

| Gruppe / Pflanzenart                          | MS | M | W | Vs | St | PA | Ph | Sz | VS | V | G | cf | Rote Liste |    |    |    |
|---|----|---|---|----|----|----|----|----|----|---|---|----|------------|----|----|----|
|   |    |   |   |    |    |    |    |    |    |   |   |    | §          | HH | ND | SH |
| <b>Tracheobionta (Gefäßpflanzen)</b>          |    |   |   |    |    |    |    |    |    |   |   |    |            |    |    |    |
| Achillea millefolium (Gewöhnliche Schafgarbe) | 7  | z |   | K1 |    |    |    |    |    |   |   |    |            |    |    |    |
| Aegopodium podagraria (Giersch)               | 7  | h |   | K1 |    |    |    |    |    |   |   |    |            |    |    |    |
| Arctium minus (Kleine Klette)                 | 7  | w |   | K1 |    |    |    |    |    |   |   |    |            |    |    |    |
| Artemisia vulgaris (Gewöhnlicher Beifuß)      | 7  | w |   | K1 |    |    |    |    |    |   |   |    |            |    |    |    |
| Asparagus officinalis (Spargel)               | 7  | w |   | K1 |    |    |    |    |    |   |   |    |            |    |    |    |
| Carex hirta (Behaarte Segge)                  | 7  | w |   | K1 |    |    |    |    |    |   |   |    |            |    |    |    |
| Cirsium arvense (Acker-Kratzdistel)           | 7  | z |   | K1 |    |    |    |    |    |   |   |    |            |    |    |    |
| Cynosurus cristatus (Gewöhnliches Kammgras)   | 7  | w |   | K1 |    |    |    |    |    |   |   |    | V          |    |    |    |

# Erhebungsbogen

**B**

|                            |                          |   |                  |
|----------------------------|--------------------------|---|------------------|
| <b>Projekt</b>             | Biotopkartierung Hamburg | <b>Interne Nr.</b>                      | 16517            |
|                            |                          | <b>DK5   DK5-GK</b>                     | <b>6024</b> 6026 |
| <b>Handlungsbedarf</b>     | Nein                     | <b>DK5 - Name</b>                       | Bostelbek        |
| <b>Bearbeitung</b>         | NET                      | <b>Biotop-Nr.   alt</b>                 | <b>33</b> 37     |
| <b>Räumliche Abbildung</b> | Fläche                   | <b>Kartierung</b>                       | 31.07.2000       |
| <b>Anzahl Abschnitte</b>   | 1                        | <b>Fläche / Länge [m<sup>2</sup>/m]</b> | 6228,1137        |
|                            |                          | <b>Breite (lineare Abb.) [m]</b>        |                  |

## Pflanzenartenliste

| Gruppe / Pflanzenart                                | MS | M | W | Vs | St | PA | Ph | Sz | VS | V | G | cf | Rote Liste |    |    |    |   |  |  |
|---|----|---|---|----|----|----|----|----|----|---|---|----|------------|----|----|----|---|--|--|
|   |    |   |   |    |    |    |    |    |    |   |   |    | §          | HH | ND | SH | D |  |  |
| Cytisus scoparius (Besenginster)                    | 7  | w |   | K1 |    |    |    |    |    |   |   |    |            |    |    |    |   |  |  |
| Elymus repens (Gewöhnliche Quecke)                  | 7  | z |   | K1 |    |    |    |    |    |   |   |    |            |    |    |    |   |  |  |
| Epilobium montanum (Berg-Weidenröschen)             | 7  | w |   | K1 |    |    |    |    |    |   |   |    |            |    |    |    |   |  |  |
| Equisetum arvense (Acker-Schachtelhalm)             | 7  | w |   | K1 |    |    |    |    |    |   |   |    |            |    |    |    |   |  |  |
| Eupatorium cannabinum (Wasserdost)                  | 7  | z |   | -  |    |    |    |    |    |   |   |    |            |    |    |    |   |  |  |
| Fallopia japonica (Japanischer Staudenknöterich)    | 7  | h |   | K1 |    |    |    |    |    |   |   |    |            |    |    |    |   |  |  |
| Festuca rubra (Rot-Schwingel)                       | 7  | w |   | K1 |    |    |    |    |    |   |   |    |            |    |    |    |   |  |  |
| Heracleum sphondylium (Wiesen-Bärenklau)            | 7  | z |   | -  |    |    |    |    |    |   |   |    |            |    |    |    |   |  |  |
| Linaria vulgaris (Gewöhnliches Leinkraut)           | 7  | z |   | K1 |    |    |    |    |    |   |   |    |            |    |    |    |   |  |  |
| Phleum pratense (Wiesen-Lieschgras)                 | 7  | w |   | K1 |    |    |    |    |    |   |   |    |            |    |    |    |   |  |  |
| Rubus fruticosus agg. (Artengruppe Echte Brombeere) | 7  | z |   | K1 |    |    |    |    |    |   |   |    |            |    |    |    |   |  |  |
| Rubus idaeus (Himbeere)                             | 7  | w |   | K1 |    |    |    |    |    |   |   |    |            |    |    |    |   |  |  |
| Scrophularia nodosa (Knotige Braunwurz)             | 7  | w |   | K1 |    |    |    |    |    |   |   |    |            |    |    |    |   |  |  |
| Solidago canadensis (Kanadische Goldrute)           | 7  | h |   | -  |    |    |    |    |    |   |   |    |            |    |    |    |   |  |  |
| Sorbus aucuparia (Eberesche)                        | 7  | w |   | K1 |    |    |    |    |    |   |   |    |            |    |    |    |   |  |  |
| Urtica dioica (Große Brennnessel)                   | 7  | z |   | K1 |    |    |    |    |    |   |   |    |            |    |    |    |   |  |  |
| Vicia cracca (Vogel-Wicke)                          | 7  | w |   | K1 |    |    |    |    |    |   |   |    |            |    |    |    |   |  |  |
| Vicia tetrasperma (Viersamige Wicke)                | 7  | w |   | K1 |    |    |    |    |    |   |   |    |            |    |    |    |   |  |  |
| <b>Anzahl Rote Liste Arten</b>                      |    |   |   |    |    |    |    |    |    |   |   |    | <b>1</b>   |    |    |    |   |  |  |
| <b>Anzahl Arten</b>                                 |    |   |   |    |    |    |    |    |    |   |   |    | <b>26</b>  |    |    |    |   |  |  |

MS: Mengensystem; M: Mengenangabe, W: Bewertung der Art (FFH-Monitoring), Vs: Vegetationsschicht, St: Status, PA: Autor Phänologie; Ph: Phänologie, Sz: Soziabilität, VS: Vitalitätssystem; V: Vitalität, G: Geschlecht, cf: unsichere Bestimmung, §: Schutz nach BNatSchG, HH: Rote Liste Hamburg, Nds: Rote Liste Niedersachsen, SH: Rote Liste Schleswig-Holstein, D: Rote Liste Deutschland

## Tierartenliste

|              | Rote Liste               |   |   |   | FFH |    |    |                    |    |    |   |
|--------------|--------------------------|---|---|---|-----|----|----|--------------------|----|----|---|
|              | B                        | A | S | G | HH  | ND | SH | D                  | II | IV | V |
| 1            | <b>B</b> ArtSchG         |   |   |   |     |    |    |                    |    |    |   |
| 2            | <b>A</b> nzahl           |   |   |   |     |    |    | <b>A</b> nzahltyp  |    |    |   |
| 3            | <b>A</b> nzahl geschätzt |   |   |   |     |    |    | <b>G</b> eschlecht |    |    |   |
| 4            | <b>M</b> ethode          |   |   |   |     |    |    | <b>V</b> erhalten  |    |    |   |
| 5            | <b>N</b> achweis         |   |   |   |     |    |    |                    |    |    |   |
| <b>Vögel</b> |                          |   |   |   |     |    |    |                    |    |    |   |
|              | 1                        | s |   |   |     |    |    |                    |    |    |   |
|              | 2                        | 1 |   |   |     |    |    |                    |    |    |   |
|              | 3                        |   |   |   |     |    |    |                    |    |    |   |
|              | 4                        |   |   |   |     |    |    |                    |    |    |   |

# Erhebungsbogen

**B**

|                            |                          |   |             |      |
|----------------------------|--------------------------|---|-------------|------|
| <b>Projekt</b>             | Biotopkartierung Hamburg | <b>Interne Nr.</b>                      | 16517       |      |
|                            |                          | <b>DK5   DK5-GK</b>                     | <b>6024</b> | 6026 |
| <b>Handlungsbedarf</b>     | Nein                     | <b>DK5 - Name</b>                       | Bostelbek   |      |
| <b>Bearbeitung</b>         | NET                      | <b>Biotop-Nr.   alt</b>                 | <b>33</b>   | 37   |
| <b>Räumliche Abbildung</b> | Fläche                   | <b>Kartierung</b>                       | 31.07.2000  |      |
| <b>Anzahl Abschnitte</b>   | 1                        | <b>Fläche / Länge [m<sup>2</sup>/m]</b> | 6228,1137   |      |
|                            |                          | <b>Breite (lineare Abb.) [m]</b>        |             |      |

## Teilflächenbeschreibung

|                       |  |                           |          |
|-----------------------|--|---------------------------|----------|
| <b>Teilflächentyp</b> |  | <b>Teilflächen-Nr.</b>    | 2        |
| <b>Biotoptyp</b>      | Sonstiges, naturnahes, nährstoffreiches Kleingewässer (2000) | <b>Biotoptyp</b>          | SEZ      |
| <b>- Zusatz</b>       |  | <b>- gesetzl. Grundl.</b> |          |
| <b>FFH-LRT</b>        | kein Lebensraumtyp nach FFH-Richtlinie                       | <b>FFH-LRT</b>            | kein LRT |
| <b>Beschreibung</b>   | Standort: Rückhaltebecken                                    | <b>Entw.potential LRT</b> |          |
|                       |  | <b>Hauptfläche</b>        |          |
|                       |  | <b>Flächenanteil</b>      | 30 %     |
|                       |  | <b>FFH-Unters.Fläche</b>  | Nein     |
|                       |  | <b>Saatgutfläche</b>      | Nein     |

## Weitere Angaben

| Merkmal                   | Wert                         |
|---------------------------|------------------------------|
| <b>Boden</b>              |                              |
| Feuchte                   | 11 - flaches Gewässer        |
| <b>Standort, Relief</b>   |                              |
| Neigung - Gelände         | N0 - nicht geneigt (<2 %)    |
| Ausrichtung               | FL - flach, keine Exposition |
| Belichtung                | 7 - halbsonnig               |
| Luft                      | windberuhigt                 |
| <b>Veg. - Deckg./Ant.</b> |                              |
| 1. Krautschicht           | 30 %                         |

## Zeigerwerte der Pflanzenartenliste (Auswertung)

|                    |                               |   |     |
|--------------------|-------------------------------|---|-----|
| <b>Standort</b>    | <b>Belichtung</b>             | halbsonnig                                      | 7,1 |
| <b>Boden</b>       | <b>Feuchte</b>                | zeitweise wasserüberstaut                       | 10  |
|                    | <b>Stickstoff (N)</b>         | mäßig stickstoffarm bis stickstoffreich         | 6,3 |
|                    | <b>Reaktion</b>               | neutral   | 6,6 |
| <b>Vegetation</b>  | <b>Mahdverträglichkeit</b>    | schnittempfindlich bis mäßig schnittverträglich | 3,9 |
| <b>Zeigerwerte</b> | <b>Futterwert</b>             | fast wertloses Futter                           | 1,4 |
|                    | <b>Wechselfeuchteanzeiger</b> |   | 3   |
|                    | <b>Giftpflanzen</b>           |   | 1   |
|                    | <b>Überschw.anzeiger</b>      |   | 1   |

## Pflanzenartenliste

| Gruppe / Pflanzenart                      | MS | M | W | Vs | St | PA | Ph | Sz | VS | V | G | cf | § | Rote Liste |    |    |   |
|---|----|---|---|----|----|----|----|----|----|---|---|----|---|------------|----|----|---|
|   |    |   |   |    |    |    |    |    |    |   |   |    |   | HH         | ND | SH | D |
| <b>Tracheobionta (Gefäßpflanzen)</b>      |    |   |   |    |    |    |    |    |    |   |   |    |   |            |    |    |   |
| Carex acutiformis (Sumpf-Segge)           | 7  | h |   | -  |    |    |    |    |    |   |   |    |   |            |    |    |   |
| Elodea canadensis (Kanadische Wasserpest) | 7  | h |   | -  |    |    |    |    |    |   |   |    |   |            |    |    |   |
| Glyceria maxima (Wasser-Schwaden)         | 7  | z |   | -  |    |    |    |    |    |   |   |    |   |            |    |    |   |
| Iris pseudacorus (Gelbe Schwertlilie)     | 7  | z |   | -  |    |    |    |    |    |   |   |    | b |            |    |    |   |
| Juncus effusus (Flutter-Binse)            | 7  | z |   | -  |    |    |    |    |    |   |   |    |   |            |    |    |   |
| Lemna minor (Kleine Wasserlinse)          | 7  | h |   | -  |    |    |    |    |    |   |   |    |   |            |    |    |   |
| Lotus pedunculatus (Sumpf-Hornklee)       | 7  | z |   | -  |    |    |    |    |    |   |   |    |   |            | V  |    |   |

# Erhebungsbogen

**B**

|                            |                          |   |                  |
|----------------------------|--------------------------|---|------------------|
| <b>Projekt</b>             | Biotopkartierung Hamburg | <b>Interne Nr.</b>                      | 16517            |
|                            |                          | <b>DK5   DK5-GK</b>                     | <b>6024</b> 6026 |
| <b>Handlungsbedarf</b>     | Nein                     | <b>DK5 - Name</b>                       | Bostelbek        |
| <b>Bearbeitung</b>         | NET                      | <b>Biotop-Nr.   alt</b>                 | <b>33</b> 37     |
| <b>Räumliche Abbildung</b> | Fläche                   | <b>Kartierung</b>                       | 31.07.2000       |
| <b>Anzahl Abschnitte</b>   | 1                        | <b>Fläche / Länge [m<sup>2</sup>/m]</b> | 6228,1137        |
|                            |                          | <b>Breite (lineare Abb.) [m]</b>        |                  |

## Pflanzenartenliste

| Gruppe / Pflanzenart                             | MS | M | W | Vs | St | PA | Ph | Sz | VS | V | G | cf | § | Rote Liste |          |    |   |
|--|----|---|---|----|----|----|----|----|----|---|---|----|---|------------|----------|----|---|
|  |    |   |   |    |    |    |    |    |    |   |   |    |   | HH         | ND       | SH | D |
| Lysimachia vulgaris (Gewöhnlicher Gilbweiderich) | 7  | h |   | -  |    |    |    |    |    |   |   |    |   |            |          |    |   |
| Lythrum salicaria (Blut-Weiderich)               | 7  | w |   | -  |    |    |    |    |    |   |   |    |   |            |          |    |   |
| Phragmites australis (Schilf)                    | 7  | z |   | -  |    |    |    |    |    |   |   |    |   |            |          |    |   |
| Potamogeton pectinatus (Kamm-Laichkraut)         | 7  | z |   | -  |    |    |    |    |    |   |   | X  |   | 3          |          |    |   |
| Scirpus sylvaticus (Wald-Simse)                  | 7  | w |   | -  |    |    |    |    |    |   |   |    |   |            |          |    | V |
| Spirodela polyrhiza (Vielwurzlige Teichlinse)    | 7  | h |   | -  |    |    |    |    |    |   |   |    |   |            |          |    |   |
| Typha angustifolia (Schmalblättriger Rohrkolben) | 7  | h |   | -  |    |    |    |    |    |   |   |    |   |            |          |    |   |
| <b>Anzahl Rote Liste Arten</b>                   |    |   |   |    |    |    |    |    |    |   |   |    |   | <b>1</b>   | <b>2</b> |    |   |
| <b>Anzahl Arten</b>                              |    |   |   |    |    |    |    |    |    |   |   |    |   | <b>14</b>  |          |    |   |

MS: Mengensystem; M: Mengenangabe, W: Bewertung der Art (FFH-Monitoring), Vs: Vegetationsschicht, St: Status, PA: Autor Phänologie; Ph: Phänologie, Sz: Soziabilität, VS: Vitalitätssystem; V: Vitalität, G: Geschlecht, cf: unsichere Bestimmung, §: Schutz nach BNatSchG, HH: Rote Liste Hamburg, Nds: Rote Liste Niedersachsen, SH: Rote Liste Schleswig-Holstein, D: Rote Liste Deutschland

## Teilflächenbeschreibung

|                       |  |                           |      |
|-----------------------|--|---------------------------|------|
| <b>Teilflächentyp</b> |  | <b>Teilflächen-Nr.</b>    | 3    |
| <b>Biotoptyp</b>      | Naturnahes Gehölz mittlerer Standorte (2000)                             | <b>Biotoptyp</b>          | HGM  |
| - <b>Zusatz</b>       | schwaches bis mittleres Baumholz, Brusthöhendurchmesser 13 - < 50 cm (2) | - <b>gesetzl. Grundl.</b> |      |
| <b>FFH-LRT</b>        |  | <b>FFH-LRT</b>            |      |
| <b>Beschreibung</b>   | Standort: Gehölzbestände   | <b>Entw.potential LRT</b> |      |
|                       |  | <b>Hauptfläche</b>        |      |
|                       |  | <b>Flächenanteil</b>      | 20 % |
|                       |  | <b>FFH-Unters.Fläche</b>  | Nein |
|                       |  | <b>Saatgutfläche</b>      | Nein |

## Weitere Angaben

| Merkmal                   | Wert                               |
|---------------------------|------------------------------------|
| <b>Boden</b>              |                                    |
| Feuchte                   | 6 - mäßig feucht und wechselfeucht |
| <b>Standort, Relief</b>   |                                    |
| Neigung - Gelände         | N0 - nicht geneigt (<2 %)          |
| Ausrichtung               | FL - flach, keine Exposition       |
| Belichtung                | 5 - halbschattig                   |
| Luft                      | keine Besonderheiten               |
| <b>Veg. - Deckg./Ant.</b> |                                    |
| Gesamt                    | 100 %                              |
| 1. Baumschicht            | 60 %                               |
| Strauchsicht              | 40 %                               |
| <b>Veg. - Höhe</b>        |                                    |
| Gesamt, durchschn.        | 8.00 m                             |

# Erhebungsbogen

**B**

|                            |                          |                   |   |                  |
|----------------------------|--------------------------|-------------------|---|------------------|
| <b>Projekt</b>             | Biotopkartierung Hamburg |                   | <b>Interne Nr.</b>                      | 16517            |
|                            |                          |                   | <b>DK5   DK5-GK</b>                     | <b>6024</b> 6026 |
| <b>Handlungsbedarf</b>     | Nein                     |                   | <b>DK5 - Name</b>                       | Bostelbek        |
| <b>Bearbeitung</b>         | NET                      | <b>Kopie</b> Nein | <b>Biotop-Nr.   alt</b>                 | <b>33</b> 37     |
| <b>Räumliche Abbildung</b> | Fläche                   |                   | <b>Kartierung</b>                       | 31.07.2000       |
| <b>Anzahl Abschnitte</b>   | 1                        |                   | <b>Fläche / Länge [m<sup>2</sup>/m]</b> | 6228,1137        |
|                            |                          |                   | <b>Breite (lineare Abb.) [m]</b>        |                  |

## Zeigerwerte der Pflanzenartenliste (Auswertung)

|                    |                               |  |     |
|--------------------|-------------------------------|--|-----|
| <b>Standort</b>    | <b>Belichtung</b>             | halbsonnig   | 6,8 |
| <b>Boden</b>       | <b>Feuchte</b>                | mäßig feucht und wechselfeucht                                 | 5,5 |
|                    | <b>Stickstoff (N)</b>         | mäßig bis stickstoffarm  | 3,5 |
|                    | <b>Reaktion</b>               | mäßig sauer bis sauer  | 3,7 |
| <b>Vegetation</b>  | <b>Mahdverträglichkeit</b>    | nicht völlig schnittunverträglich aber sehr schnittempfindlich | 1,5 |
| <b>Zeigerwerte</b> | <b>Futterwert</b>             | wertloses Futter   | 0   |
|                    | <b>Wechselfeuchteanzeiger</b> |  | 1   |
|                    | <b>Giftpflanzen</b>           |  | 0   |
|                    | <b>Überschw.anzeiger</b>      |  | 0   |

## Pflanzenartenliste

| Gruppe / Pflanzenart                 | MS | M | W | Vs | St | PA | Ph | Sz | VS | V | G | cf | § | Rote Liste |    |    |   |
|--------------------------------------|----|---|---|----|----|----|----|----|----|---|---|----|---|------------|----|----|---|
|                                      |    |   |   |    |    |    |    |    |    |   |   |    |   | HH         | ND | SH | D |
| <b>Tracheobionta (Gefäßpflanzen)</b> |    |   |   |    |    |    |    |    |    |   |   |    |   |            |    |    |   |
| Betula pendula (Hänge-Birke)         | 7  | h |   | B1 |    |    |    |    |    |   |   |    |   |            |    |    |   |
| Cytisus scoparius (Besenginster)     | 7  | w |   | S  |    |    |    |    |    |   |   |    |   |            |    |    |   |
| Fagus sylvatica (Rotbuche)           | 7  | w |   | B1 |    |    |    |    |    |   |   |    |   |            |    |    |   |
| Pinus sylvestris (Wald-Kiefer)       | 7  | z |   | S  |    |    |    |    |    |   |   |    |   |            |    |    |   |
| Quercus petraea (Trauben-Eiche)      | 7  | w |   | B1 |    |    |    |    |    |   |   |    |   |            |    |    |   |
| Quercus robur (Stiel-Eiche)          | 7  | w |   | B1 |    |    |    |    |    |   |   |    |   |            |    |    |   |
| Salix aurita (Ohr-Weide)             | 7  | w |   | S  |    |    |    |    |    |   |   |    |   |            |    |    |   |
| Salix spec. (Weide)                  | 7  | h |   | S  |    |    |    |    |    |   |   |    |   |            |    |    |   |
| Sorbus aucuparia (Eberesche)         | 7  | w |   | S  |    |    |    |    |    |   |   |    |   |            |    |    |   |
| <b>Anzahl Rote Liste Arten</b>       |    |   |   |    |    |    |    |    |    |   |   |    |   |            |    |    |   |
| <b>Anzahl Arten</b>                  |    |   |   |    |    |    |    |    |    |   |   |    |   | 9          |    |    |   |

MS: Mengensystem; M: Mengenangabe, W: Bewertung der Art (FFH-Monitoring), Vs: Vegetationsschicht, St: Status, PA: Autor Phänologie; Ph: Phänologie, Sz: Soziabilität, VS: Vitalitätssystem; V: Vitalität, G: Geschlecht, cf: unsichere Bestimmung, §: Schutz nach BNatSchG, HH: Rote Liste Hamburg, Nds: Rote Liste Niedersachsen, SH: Rote Liste Schleswig-Holstein, D: Rote Liste Deutschland