

# Erhebungsbogen

**B**

<b>Projekt</b>	Biotopkartierung Hamburg	<b>Interne Nr.</b>	16353
		<b>DK5   DK5-GK</b>	<b>6024</b> 6026
<b>Handlungsbedarf</b>	Nein	<b>DK5 - Name</b>	Bostelbek
<b>Bearbeitung</b>	NET	<b>Biotop-Nr.   alt</b>	<b>31</b> 35
<b>Räumliche Abbildung</b>	Fläche	<b>Kartierung</b>	31.07.2000
<b>Anzahl Abschnitte</b>	1	<b>Fläche / Länge [m<sup>2</sup>/m]</b>	44518,2791
		<b>Breite (lineare Abb.) [m]</b>	

**Gesetzlicher Schutz**    **\_ kein gesetzl. Schutz kein gesetzlich geschütztes Biotop**    **Schutz nur teilweise**    **Nein**

<b>Gesamtbewertung</b>	6	Wertvoll
– <b>Alter</b>	7	Biotop hohen Alters, 100 bis 200 Jahre
– <b>Belastungsgrad</b>	5	Flächenhaft mittlere oder örtlich starke Belastung
– <b>Ökolog. Funktion</b>	6	Hohe Bedeutung in einem Biotopkomplex, für den lokalen Biotopverbund oder als Puffer
– <b>Seltenheit</b>	6	Seltener Biotoptyp, ohne seltene oder bedrohte Pflges., ungesättigtes Artenspektrum, reliktsche RL-Arten

## Bestandsbeschreibung

Strukturreicher bodensaurer Buchenwald in dem die Anlagen des Geophysikalischen Observatoriums liegen, die, soweit sie nicht gesondert kartiert wurden, einen auffälligen, verlassenen Eindruck machen. Der Buchenwald ist durch diese Nutzung und die in der Vergangenheit damit verbundenen Eingriffen sowie durch den Bau der Straße und der Autobahn sehr heterogen mit einer lückigen ersten Baumschicht aus Buchen, Traubeneichen u. a.

Die Strauchschicht ist gut entwickelt, neben Buchen wachsen viele Vogelbeeren, Weiden und Birken. Die Krautschicht ist vielgestaltig und oft gestört. In schattigen Bereichen fehlt die Krautschicht ganz oder besteht nur aus Springkraut. In stärker belichteten Bereichen kommen Brombeere, Brennnessel und andere vor.

Der Biotop 36 ist bis auf eine kleine Lichtung mit Brombeere, Brennnessel und Staudenknöterich nicht mehr erkennbar und wurde daher zu Biotop 35 gestellt.

## Vorkommen an Biotoptypen

1	TF	Typ	HF	F.Anteil
2	BTYP	Biotoptyp	- gesetzl. Grundl.	
3	Zusatz	Zusatz zum Biotoptypen		
4	LRT	Lebensraumtyp		
1	1		Ja	90 %
2	WMS	Buchenwald basenarmer Standorte (2000)		
3	3	starkes Baumholz, Brusthöhendurchmesser 50 - < 70 cm (3)		
4	kein LRT	kein Lebensraumtyp nach FFH-Richtlinie		
1	2			10 %
2	WI	Waldlichtungs- oder Kahlschlagsflur (2000)		

## Räumliche Lage

<b>Lagebeschreibung</b>	Gelände d. Geophysikal. Observatoriums			
<b>Nachbarnutzung/en</b>	Wald, Wohnen, Autobahn			
<b>Rechtswert (X)</b>	561486	<b>Hochwert (Y)</b>	5924238	
<b>Bezirk</b>	Harburg	<b>Naturraum</b>	Harburger Berge (640.00)	
<b>Stadtteil (OT-Nr.)</b>	Heimfeld (711)	<b>Gemarkung</b>	Vahrendorf-Forst (712)	
<b>Digitaler Grünplan</b>	<input type="checkbox"/> <b>Hafengesamtgebiet</b>	<input type="checkbox"/> <b>Ramsargebiet</b>	<input type="checkbox"/> <b>EG-Vogelschutzgeb.</b>	<input type="checkbox"/>
<b>Ausgleichsflächen</b>	<input type="checkbox"/> <b>Biosphärenreservat</b>	<input type="checkbox"/> <b>Nationalpark</b>	<input type="checkbox"/>	
<b>NSG / ND / LSG</b>	LSG Vahrendorf Forst (Haake), Heimfeld, Eissendorf und Marmstorf [ HH-2039 / Anteil: 100% ]			
<b>FFH-GEBIET</b>				
<b>Wasserschutzgebiet</b>	Süderelbmarsch/Harburger Berge [ 3 / Anteil: 100% ]			

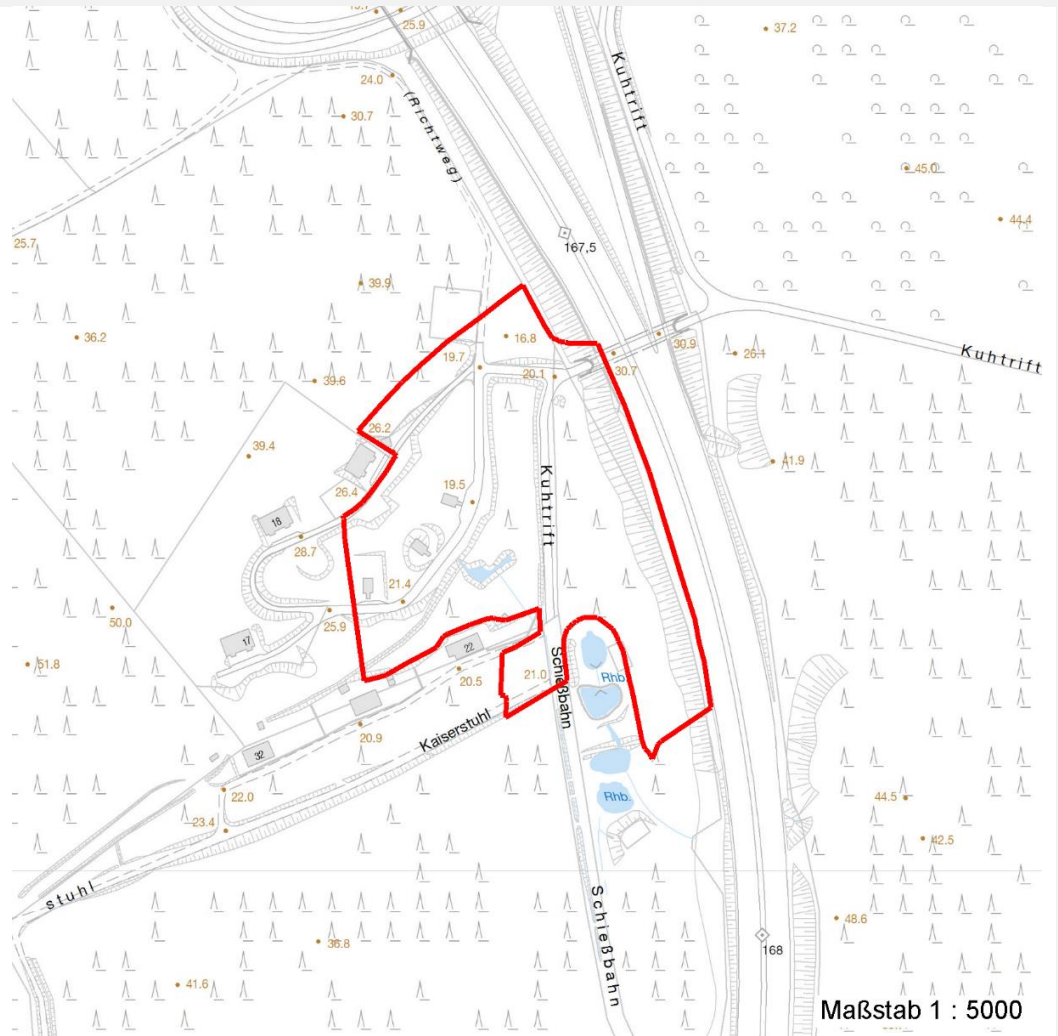
# Erhebungsbogen

# B

<b>Projekt</b>	Biotopkartierung Hamburg		<b>Interne Nr.</b>	16353
			<b>DK5   DK5-GK</b>	<b>6024</b> 6026
			<b>DK5 - Name</b>	Bostelbek
<b>Handlungsbedarf</b>	Nein		<b>Biotop-Nr.   alt</b>	<b>31</b> 35
<b>Bearbeitung</b>	NET	<b>Kopie</b> Nein	<b>Kartierung</b>	31.07.2000
<b>Räumliche Abbildung</b>	Fläche		<b>Fläche / Länge [m<sup>2</sup>/m]</b>	44518,2791
<b>Anzahl Abschnitte</b>	1		<b>Breite (lineare Abb.) [m]</b>	

## Räumliche Lage

Karte



## Weitere Erhebungsbögen

Interne Nr.	Interne Nr. Zuordnung	DK5	Biotop-Nr.	Kartierung	Zuordnung	DK5 (GK)	Biotop-Nr. (alt)
16353	16358	6024	31	15.07.1985	K	6026	35
16353	16352	6024	31	24.09.2008	K	6026	35
16353	16534	6024	32	15.07.1985	>	6026	36

Zuordnung: N = nachfolgende Kartierung, K = weitere Kartierungen (zeitlich vorher oder nachher)

## Foto

Interne Nr.	Index	Dateiname	Aufnahmerichtung
44362	0	6024_31_310700_1.JPG	

## Weitere Angaben

Merkmal	Wert
---------	------

Auswertung

07.04.2020

# Erhebungsbogen

**B**

<b>Projekt</b>	Biotopkartierung Hamburg	<b>Interne Nr.</b>	16353
		<b>DK5   DK5-GK</b>	<b>6024</b> 6026
<b>Handlungsbedarf</b>	Nein	<b>DK5 - Name</b>	Bostelbek
<b>Bearbeitung</b>	NET	<b>Biotop-Nr.   alt</b>	<b>31</b> 35
<b>Räumliche Abbildung</b>	Fläche	<b>Kartierung</b>	31.07.2000
<b>Anzahl Abschnitte</b>	1	<b>Fläche / Länge [m<sup>2</sup>/m]</b>	44518,2791
		<b>Breite (lineare Abb.) [m]</b>	

## Weitere Angaben

Merkmal	Wert
Gefährdung / Einflüsse	Ausbreitung von Staudenknöterich
Wertgesichtspunkte	Naturverjüngung
	Dominanz von Laubgehölzen
	Reich an Kleinstrukturen
	Strukturvielfalt
	Vorkommen von Altholz
Ziele der Entwicklung	Naturnaher Laubwald
Maßnahmen	Abriss überflüssiger Gebäude und Straßen

## Foto

<b>Fotodatei</b>	6024_31_310700_1.JPG	<b>Fotodatei</b>
<b>Bildbeschreibung</b>	k.A.	<b>Bildbeschreibung</b>
<b>Aufnahmerichtung</b>		<b>Aufnahmerichtung</b>



## Teilflächenbeschreibung

<b>Teilflächentyp</b>		<b>Teilflächen-Nr.</b>	1
<b>Biotoptyp</b>	Buchenwald basenarmer Standorte (2000)	<b>Biotoptyp</b>	WMS
- <b>Zusatz</b>	starkes Baumholz, Brusthöhendurchmesser 50 - < 70 cm (3)	- <b>gesetzl. Grundl.</b>	
<b>FFH-LRT</b>	kein Lebensraumtyp nach FFH-Richtlinie	<b>FFH-LRT</b>	kein LRT
<b>Beschreibung</b>	Standort: Substrat: Erde (natürlich)	<b>Entw.potential LRT</b>	
		<b>Hauptfläche</b>	Ja
		<b>Flächenanteil</b>	90 %
		<b>FFH-Unters.Fläche</b>	Nein
		<b>Saatgutfläche</b>	Nein

# Erhebungsbogen

**B**

<b>Projekt</b>	Biotopkartierung Hamburg	<b>Interne Nr.</b>	16353
		<b>DK5   DK5-GK</b>	<b>6024</b> 6026
<b>Handlungsbedarf</b>	Nein	<b>DK5 - Name</b>	Bostelbek
<b>Bearbeitung</b>	NET	<b>Biotop-Nr.   alt</b>	<b>31</b> 35
<b>Räumliche Abbildung</b>	Fläche	<b>Kartierung</b>	31.07.2000
<b>Anzahl Abschnitte</b>	1	<b>Fläche / Länge [m<sup>2</sup>/m]</b>	44518,2791
		<b>Breite (lineare Abb.) [m]</b>	

## Weitere Angaben

Merkmal	Wert
<b>Boden</b>	
Feuchte	5 - frisch und mäßig frisch
Stickstoffgehalt	6 - mäßig stickstoffarm bis stickstoffreich
<b>Standort, Relief</b>	
Relief	eben, Hang
Neigung - Gelände	N3 - mittel geneigt (9-18 %)
Ausrichtung	V - Verschiedene
Belichtung	4 - schattig bis halbschattig
Luft	keine Besonderheiten
Zusätze - Btyp	-- schlechte Ausprägung (strukturarm, gestört, fragmenthaft, arm an typischen Arten)
	4 - sehr starkes Baumholz, Brusthöhendurchmesser über 80 cm
<b>Veg. - Deckg./Ant.</b>	
Gesamt	90 %
1. Baumschicht	90 %
Strauchschicht	70 %
1. Krautschicht	90 %
<b>Veg. - Höhe</b>	
Gesamt, durchschn.	18.00 m

## Zeigerwerte der Pflanzenartenliste (Auswertung)

<b>Standort</b>	<b>Belichtung</b>	halbsonnig bis halbschattig	5,8
<b>Boden</b>	<b>Feuchte</b>	frisch und mäßig frisch	5,4
	<b>Stickstoff (N)</b>	mäßig stickstoffarm bis stickstoffreich	5,6
	<b>Reaktion</b>	mäßig sauer bis sauer	4,2
<b>Vegetation</b>	<b>Mahdverträglichkeit</b>	schnittempfindlich (nur Herbstschnitt vertragend)	3,2
<b>Zeigerwerte</b>	<b>Futterwert</b>	sehr geringwertiges Futter	2
	<b>Wechselfeuchteanzeiger</b>		2
	<b>Giftpflanzen</b>		1
	<b>Überschw.anzeiger</b>		1

## Pflanzenartenliste

Gruppe / Pflanzenart	MS	M	W	Vs	St	PA	Ph	Sz	VS	V	G	cf	Rote Liste					
													§	HH	ND	SH	D	
<b>Tracheobionta (Gefäßpflanzen)</b>																		
Acer platanoides (Spitz-Ahorn)	7	w		B1														
Acer pseudoplatanus (Berg-Ahorn)	7	w		S														
Agrostis capillaris (Rotes Straußgras)	7	w		K1														
Arctium minus (Kleine Klette)	7	w		K1														
Athyrium filix-femina (Gewöhnlicher Frauenfarn)	7	w		K1														
Betula pendula (Hänge-Birke)	7	z		B1														
Calamagrostis epigejos (Land-Reitgras)	7	w		K1														
Carex remota (Winkel-Segge)	7	w		K1														
Cirsium arvense (Acker-Kratzdistel)	7	w		K1														
Corylus avellana (Haselnuss)	7	w		S														

# Erhebungsbogen

**B**

<b>Projekt</b>	Biotopkartierung Hamburg		<b>Interne Nr.</b>	16353
			<b>DK5   DK5-GK</b>	<b>6024</b> 6026
<b>Handlungsbedarf</b>	Nein		<b>DK5 - Name</b>	Bostelbek
<b>Bearbeitung</b>	NET	<b>Kopie</b>	<b>Biotop-Nr.   alt</b>	<b>31</b> 35
<b>Räumliche Abbildung</b>	Fläche	Nein	<b>Kartierung</b>	31.07.2000
<b>Anzahl Abschnitte</b>	1		<b>Fläche / Länge [m<sup>2</sup>/m]</b>	44518,2791
			<b>Breite (lineare Abb.) [m]</b>	

## Pflanzenartenliste

Gruppe / Pflanzenart	MS	M	W	Vs	St	PA	Ph	Sz	VS	V	G	cf	Rote Liste						
													§	HH	ND	SH	D		
Dactylis glomerata agg. (Artengruppe Wiesen-Knäuelgras)	7	w		K1															
Deschampsia flexuosa (Draht-Schmiele)	7	z		K1															
Digitalis purpurea (Roter Fingerhut)	7	w		K1															
Dryopteris carthusiana agg. (Artengruppe Dorniger Wurmfarne)	7	z		K1															
Dryopteris filix-mas (Gewöhnlicher Wurmfarne)	7	w		K1															
Epilobium angustifolium (Schmalblättriges Weidenröschen)	7	w		K1															
Fagus sylvatica (Rotbuche)	7	h		B1															
Fallopia japonica (Japanischer Staudenknöterich)	7	z		K1															
Frangula alnus (Faulbaum)	7	w		S															
Galium aparine (Kletten-Labkraut)	7	w		K1															
Holcus lanatus (Wolliges Honiggras)	7	w		K1															
Holcus mollis (Weiches Honiggras)	7	w		K1															
Hypericum perforatum (Echtes Johanniskraut)	7	w		K1															
Impatiens parviflora (Kleinblütiges Springkraut)	7	h		K1															
Lonicera periclymenum (Wald-Geißblatt)	7	z		K1															
Luzula pilosa (Behaarte Hainsimse)	7	w		K1													3		
Maianthemum bifolium (Zweiblättrige Schattenblume)	7	w		K1															
Moehringia trinervia (Dreinerlige Nabelmiere)	7	w		K1															
Molinia caerulea agg. (Artengruppe Gewöhnliches Pfeifengras)	7	w		K1															
Picea abies (Gemeine Fichte)	7	w		S															
Pinus sylvestris (Wald-Kiefer)	7	w		B1															
Populus tremula (Zitter-Pappel)	7	w		S															
Quercus petraea (Trauben-Eiche)	7	w		B1															
Quercus robur (Stiel-Eiche)	7	h		B1															
Rubus fruticosus agg. (Artengruppe Echte Brombeere)	7	h		S															
Rubus idaeus (Himbeere)	7	z		S															
Sambucus nigra (Schwarzer Holunder)	7	w		S															
Scrophularia nodosa (Knotige Braunwurz)	7	w		K1															
Sorbus aucuparia (Eberesche)	7	h		S															
Stachys sylvatica (Wald-Ziest)	7	w		K1															
Tilia cordata (Winter-Linde)	7	w		B1															
Trientalis europaea (Siebenstern)	7	w		K1															
Urtica dioica (Große Brennnessel)	7	z		K1															
																		<b>Anzahl Rote Liste Arten</b>	<b>1</b>
																		<b>Anzahl Arten</b>	<b>43</b>

MS: Mengensystem; M: Mengenangabe, W: Bewertung der Art (FFH-Monitoring), Vs: Vegetationsschicht, St: Status, PA: Autor Phänologie; Ph: Phänologie, Sz: Soziabilität, VS: Vitalitätssystem; V: Vitalität, G: Geschlecht, cf: unsichere Bestimmung, §: Schutz nach BNatSchG, HH: Rote Liste Hamburg, Nds: Rote Liste Niedersachsen, SH: Rote Liste Schleswig-Holstein, D: Rote Liste Deutschland

# Erhebungsbogen

**B**

<b>Projekt</b>	Biotopkartierung Hamburg	<b>Interne Nr.</b>	16353
		<b>DK5   DK5-GK</b>	<b>6024</b> 6026
<b>Handlungsbedarf</b>	Nein	<b>DK5 - Name</b>	Bostelbek
<b>Bearbeitung</b>	NET	<b>Biotop-Nr.   alt</b>	<b>31</b> 35
<b>Räumliche Abbildung</b>	Fläche	<b>Kartierung</b>	31.07.2000
<b>Anzahl Abschnitte</b>	1	<b>Fläche / Länge [m<sup>2</sup>/m]</b>	44518,2791
		<b>Breite (lineare Abb.) [m]</b>	

## Teilflächenbeschreibung

<b>Teilflächentyp</b>		<b>Teilflächen-Nr.</b>	2
<b>Biotoptyp</b>	Waldlichtungs- oder Kahlschlagsflur (2000)	<b>Biotoptyp</b>	WI
- Zusatz		- gesetzl. Grundl.	
<b>FFH-LRT</b>		<b>FFH-LRT</b>	
<b>Beschreibung</b>		<b>Entw.potential LRT</b>	
		<b>Hauptfläche</b>	
		<b>Flächenanteil</b>	10 %
		<b>FFH-Unters.Fläche</b>	Nein
		<b>Saatgutfläche</b>	Nein