

Erhebungsbogen

B

Projekt	Biotopkartierung Hamburg	Interne Nr.	16352
		DK5 DK5-GK	6024 6026
Handlungsbedarf	Nein	DK5 - Name	Bostelbek
Bearbeitung	TUC	Biotop-Nr. alt	31 35
Räumliche Abbildung	Fläche	Kartierung	24.09.2008
Anzahl Abschnitte	1	Fläche / Länge [m²/m]	44518,2792
		Breite (lineare Abb.) [m]	

Gesetzlicher Schutz	<input type="checkbox"/> kein gesetzl. Schutz	<input type="checkbox"/> kein gesetzlich geschütztes Biotop	<input type="checkbox"/> Schutz nur teilweise	<input checked="" type="checkbox"/> Nein
----------------------------	---	---	---	--

Gesamtbewertung	6	Wertvoll
– Alter	7	Biotop hohen Alters, 100 bis 200 Jahre
– Belastungsgrad	5	Flächenhaft mittlere oder örtlich starke Belastung
– Ökolog. Funktion	6	Hohe Bedeutung in einem Biotopkomplex, für den lokalen Biotopverbund oder als Puffer
– Seltenheit	6	Seltener Biotoptyp, ohne seltene oder bedrohte Pflges., ungesättigtes Artenspektrum, reliktsische RL-Arten

Bestandsbeschreibung

Strukturreicher bodensaurer Buchenwald in dem die Anlagen des Geophysikalischen Observatoriums liegen, die, soweit sie nicht gesondert kartiert wurden, einen auffälligen, verlassen Eindruck machen. Der Buchenwald ist durch diese Nutzung und die in der Vergangenheit damit verbundenen Eingriffen sowie durch den Bau der Straße und der Autobahn sehr heterogen. Die Baumschicht besteht überwiegend aus Buchen mit einzelnen Eichen und Kiefern. Die Strauchschicht ist vor allem entlang der Wege ausgebildet und wird von jungen Buchen, Ahorn, Schwarzem Holunder und Traubenkirsche bestimmt. Stellenweise hat sich eine dichte Krautschicht aus Brombeere, Springkraut oder Farn entwickelt.

Vorkommen an Biotoptypen

1	TF	Typ	HF	F.Anteil
2	BTYP	Biotoptyp		- gesetzl. Grundl.
3	Zusatz	Zusatz zum Biotoptypen		
4	LRT	Lebensraumtyp		
1	1		Ja	90 %
2	WMS	Buchenwald basenarmer Standorte (2000)		
3	3	starkes Baumholz, Brusthöhdurchmesser 50 - < 70 cm (3)		
4	9110	Hainsimsen-Buchenwald (Luzulo-Fagetum)		
1	2			10 %
2	WI	Waldlichtungs- oder Kahlschlagsflur (2000)		

Räumliche Lage

Lagebeschreibung	Gelände d. Geophysikal. Observatoriums		
Nachbarnutzung/en	Wald, Wohnen, Autobahn		
Rechtswert (X)	561486	Hochwert (Y)	5924238
Bezirk	Harburg	Naturraum	Harburger Berge (640.00)
Stadtteil (OT-Nr.)	Heimfeld (711)	Gemarkung	Vahrendorf-Forst (712)
Digitaler Grünplan	<input type="checkbox"/> Hafengesamtgebiet	<input type="checkbox"/> Ramsargebiet	<input type="checkbox"/> EG-Vogelschutzgeb.
Ausgleichsflächen	<input type="checkbox"/> Biosphärenreservat	<input type="checkbox"/> Nationalpark	<input type="checkbox"/>
NSG / ND / LSG	LSG Vahrendorf Forst (Haake), Heimfeld, Eissendorf und Marmstorf [HH-2039 / Anteil: 100%]		
FFH-GEBIET			
Wasserschutzgebiet	Süderelbmarsch/Harburger Berge [3 / Anteil: 100%]		

Erhebungsbogen

B

Projekt	Biotopkartierung Hamburg	Interne Nr.	16352	
		DK5 DK5-GK	6024	6026
		DK5 - Name	Bostelbek	
Handlungsbedarf	Nein	Biotop-Nr. alt	31	35
Bearbeitung	TUC	Kartierung	24.09.2008	
Räumliche Abbildung	Fläche	Fläche / Länge [m²/m]	44518,2792	
Anzahl Abschnitte	1	Breite (lineare Abb.) [m]		

Räumliche Lage

Karte



Weitere Erhebungsbögen

Interne Nr.	Interne Nr. Zuordnung	DK5	Biotop-Nr.	Kartierung	Zuordnung	DK5 (GK)	Biotop-Nr. (alt)
16352	16358	6024	31	15.07.1985	K	6026	35
16352	16353	6024	31	31.07.2000	K	6026	35
16352	106674	6024	364	30.08.2016	N		
16352	108264	6024	837	14.07.2016	N		
16352	108267	6024	840	14.07.2016	N		

Zuordnung: N = nachfolgende Kartierung, K = weitere Kartierungen (zeitlich vorher oder nachher)

Foto

Interne Nr.	Index	Dateiname	Aufnahmerichtung
25470	0	6024_31_240908_1.JPG	

Erhebungsbogen

B

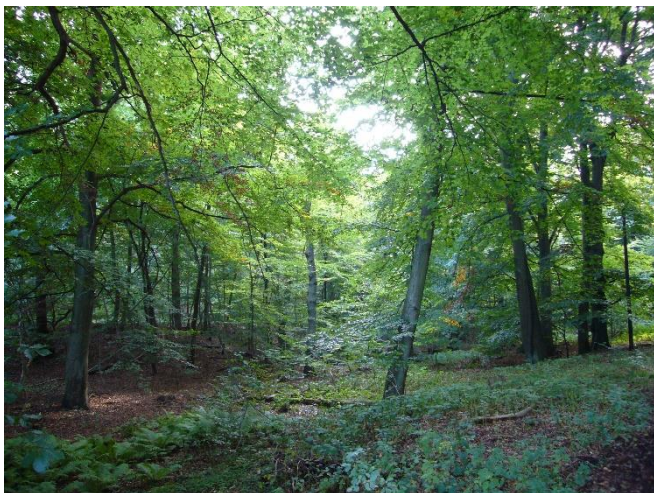
Projekt	Biotopkartierung Hamburg	Interne Nr.	16352	
		DK5 DK5-GK	6024	6026
Handlungsbedarf	Nein	DK5 - Name	Bostelbek	
Bearbeitung	TUC	Biotop-Nr. alt	31	35
Räumliche Abbildung	Fläche	Kartierung	24.09.2008	
Anzahl Abschnitte	1	Fläche / Länge [m²/m]	44518,2792	
		Breite (lineare Abb.) [m]		

Weitere Angaben

Merkmal	Wert
Auswertung	
Wertgesichtspunkte	Dominanz von Laubgehölzen Naturverjüngung Strukturvielfalt
Ziele der Entwicklung	Naturnaher Laubwald
Maßnahmen	Abriss überflüssiger Gebäude und Straßen

Foto

Fotodatei	6024_31_240908_1.JPG	Fotodatei	
Bildbeschreibung		Bildbeschreibung	
Aufnahmerichtung		Aufnahmerichtung	



Teilflächenbeschreibung

Teilflächentyp		Teilflächen-Nr.	1
Biotoptyp	Buchenwald basenarmer Standorte (2000)	Biotoptyp	WMS
- Zusatz	starkes Baumholz, Bruchhöhendurchmesser 50 - < 70 cm (3)	- gesetzl. Grundl.	
FFH-LRT	Hainsimsen-Buchenwald (Luzulo-Fagetum)	FFH-LRT	9110
Beschreibung	Standort: Substrat: Erde (natürlich)	Entw.potential LRT	
		Hauptfläche	Ja
		Flächenanteil	90 %
		FFH-Unters.Fläche	Nein
		Saatgutfläche	Nein

Erhebungsbogen

B

Projekt	Biotopkartierung Hamburg	Interne Nr.	16352
		DK5 DK5-GK	6024 6026
Handlungsbedarf	Nein	DK5 - Name	Bostelbek
Bearbeitung	TUC	Biotop-Nr. alt	31 35
Räumliche Abbildung	Fläche	Kartierung	24.09.2008
Anzahl Abschnitte	1	Fläche / Länge [m²/m]	44518,2792
		Breite (lineare Abb.) [m]	

Weitere Angaben

Merkmal	Wert
Boden	
Feuchte	5 - frisch und mäßig frisch
Stickstoffgehalt	6 - mäßig stickstoffarm bis stickstoffreich
Standort, Relief	
Relief	eben, Hang
Neigung - Gelände	N3 - mittel geneigt (9-18 %)
Belichtung	4 - schattig bis halbschattig
Luft	keine Besonderheiten
Veg. - Deckg./Ant.	
Gesamt	90 %
1. Baumschicht	90 %
Strauchschicht	40 %
1. Krautschicht	40 %
Veg. - Höhe	
Gesamt, durchschn.	25.00 m
1. Baumschicht	25.00 m
Strauchschicht	5.00 m
1. Krautschicht	0.50 m

FFH-Bewertungen (HH)

Lebensraumtyp / Parameter	Wertstufe A	Wertstufe B	Wertstufe C	Wert / Begründung	Z
9110 (HH) Hainsimsen-Buchenwald (Luzulo-Fagetum)					C
Habitatstrukturen					C
Beeinträchtigungen					C
Arteninventar					C

FFH-Bewertungen (BFN)

	Lebensraumtyp	Arteninventar, Gesamtbewertung, 1..n - Parameter mit Kriterien A/B/C	Habitatstruktur, Gesamtbewertung, 1..n - Parameter mit Kriterien A/B/C	Beeinträchtigungen, Gesamtbewertung, 1..n - Parameter mit Kriterien A/B/C	Zustandsbewertung: AZ – Vorgabewert, Z – von AZ abweichend festgelegte Zustandsbewertung	Wert	AZ	Z
1	9110 (BFN) Hainsimsen-Buchenwald (Luzulo-Fagetum)						C	
3	Arteninventar						C	
4	Habitatstrukturen						C	
5	Beeinträchtigungen						C	

Erhebungsbogen

B

Projekt	Biotopkartierung Hamburg	Interne Nr.	16352
		DK5 DK5-GK	6024 6026
Handlungsbedarf	Nein	DK5 - Name	Bostelbek
Bearbeitung	TUC	Biotop-Nr. alt	31 35
Räumliche Abbildung	Fläche	Kartierung	24.09.2008
Anzahl Abschnitte	1	Fläche / Länge [m²/m]	44518,2792
		Breite (lineare Abb.) [m]	

Zeigerwerte der Pflanzenartenliste (Auswertung)

Standort	Belichtung	schattig bis halbschattig	4,3
Boden	Feuchte	frisch und mäßig frisch	5
	Stickstoff (N)	mäßig stickstoffarm bis stickstoffreich	6,1
	Reaktion	schwach sauer	5,8
Vegetation	Mahdverträglichkeit	nicht völlig schnittunverträglich aber sehr schnittempfindlich	2
Zeigerwerte	Futterwert		
	Wechselfeuchteanzeiger		0
	Giftpflanzen		0
	Überschw.anzeiger		0

Pflanzenartenliste

Gruppe / Pflanzenart	MS	M	W	Vs	St	PA	Ph	Sz	VS	V	G	cf	§	Rote Liste			
														HH	ND	SH	D
Tracheobionta (Gefäßpflanzen)																	
Acer campestre (Feld-Ahorn)	7	w		S	-					1	1						
Acer platanoides (Spitz-Ahorn)	7	w		S	-					1	1						
Acer pseudoplatanus (Berg-Ahorn)	7	w		S	-					1	1						
Betula pendula (Hänge-Birke)	7	w		B1	-					1	1						
Dryopteris carthusiana (Dorniger Wurmfarne)	7	w		K1	-					1	1						
Dryopteris filix-mas (Gewöhnlicher Wurmfarne)	7	w		K1	-					1	1						
Fagus sylvatica (Rotbuche)	7	w		K1	-					1	1						
Fagus sylvatica (Rotbuche)	7	h		B1	-					1	1						
Fagus sylvatica (Rotbuche)	7	z		S	-					1	1						
Geum urbanum (Echte Nelkenwurz)	7	w		K1	-					1	1						
Impatiens parviflora (Kleinblütiges Springkraut)	7	h		K1	-					1	1						
Pinus sylvestris (Wald-Kiefer)	7	w		B1	-					1	1						
Prunus serotina (Späte Traubenkirsche)	7	w		S	-					1	1						
Quercus petraea (Trauben-Eiche)	7	w		B1	-					1	1						
Quercus robur (Stiel-Eiche)	7	w		B1	-					1	1						
Rubus fruticosus agg. (Artengruppe Echte Brombeere)	7	z		K1	-					1	1						
Salix caprea (Sal-Weide)	7	w		S	-					1	1						
Sambucus nigra (Schwarzer Holunder)	7	w		S	-					1	1						
Anzahl Rote Liste Arten																	
Anzahl Arten										16							

MS: Mengensystem; M: Mengenangabe, W: Bewertung der Art (FFH-Monitoring), Vs: Vegetationsschicht, St: Status, PA: Autor Phänologie; Ph: Phänologie, Sz: Soziabilität, VS: Vitalitätssystem; V: Vitalität, G: Geschlecht, cf: unsichere Bestimmung, §: Schutz nach BNatSchG, HH: Rote Liste Hamburg, Nds: Rote Liste Niedersachsen, SH: Rote Liste Schleswig-Holstein, D: Rote Liste Deutschland

Erhebungsbogen

B

Projekt	Biotopkartierung Hamburg	Interne Nr.	16352
		DK5 DK5-GK	6024 6026
Handlungsbedarf	Nein	DK5 - Name	Bostelbek
Bearbeitung	TUC	Biotop-Nr. alt	31 35
Räumliche Abbildung	Fläche	Kartierung	24.09.2008
Anzahl Abschnitte	1	Fläche / Länge [m²/m]	44518,2792
		Breite (lineare Abb.) [m]	

Teilflächenbeschreibung

Teilflächentyp		Teilflächen-Nr.	2
Biotoptyp	Waldlichtungs- oder Kahlschlagsflur (2000)	Biotoptyp	WI
- Zusatz		- gesetzl. Grundl.	
FFH-LRT		FFH-LRT	
Beschreibung		Entw.potential LRT	
		Hauptfläche	
		Flächenanteil	10 %
		FFH-Unters.Fläche	Nein
		Saatgutfläche	Nein