

Erhebungsbogen

B

Projekt	Biotopkartierung Hamburg	Interne Nr.	16486
		DK5 DK5-GK	6024 6226
Handlungsbedarf	Nein	DK5 - Name	Bostelbek
Bearbeitung	BRA	Biotop-Nr. alt	261 23
Räumliche Abbildung	Fläche	Kartierung	19.09.2002
Anzahl Abschnitte	1	Fläche / Länge [m²/m]	8505,7077
		Breite (lineare Abb.) [m]	

Gesetzlicher Schutz **_ kein gesetzl. Schutz kein gesetzlich geschütztes Biotop** **Schutz nur teilweise** **Nein**

Gesamtbewertung	5	Noch wertvoll, gut entwicklungsfähig
– Alter	4	Biotop mittleren Alters, 10 bis 20 Jahre
– Belastungsgrad	6	Flächenhaft geringe oder örtlich stärkere oder Vorbelastung mit deutlichem Einfluß
– Ökolog. Funktion	5	Bedeutung in einem Biotopkomplex, für den lokalen Biotopverbund oder als Puffer
– Seltenheit	4	Verbr. Biototyp ohne biototypische Artenvielfalt, Ubiquisten

Bestandsbeschreibung

Zum Teil von Schafen beweidetes, mesophiles Grünland, zeitweilig vermutlich mit Brachestadien. Im Nordosten mit einer sehr feuchten, zeitweilig vermutlich wasserüberstauten Ecke. Der Boden ist mäßig humos, eventuell örtlich auch anmoorig. Die Vegetation deutet jedoch auf eine zeitweilig intensivere Nutzung hin. Der Bewuchs ist insgesamt nur mäßig artenreich.

Vorkommen an Biototypen

1	TF	Typ	HF	F.Anteil
2	BTYP	Biototyp		- gesetzl. Grundl.
3	Zusatz	Zusatz zum Biototypen		
4	LRT	Lebensraumtyp		
1	1		Ja	90 %
2	GMW	Artenreiche Weide frischer bis mittlerer Standorte (2000)		
1	2			10 %
2	GFF	Flutrasen (2000)		

Räumliche Lage

Lagebeschreibung	W Moorburger Bogen		
Nachbarnutzung/en	Brachen, Gehölzpflanzungen, Straße		
Rechtswert (X)	561960	Hochwert (Y)	5925601
Bezirk	Harburg	Naturraum	Altländer Randmoorsenke (671.22)
Stadtteil (OT-Nr.)	Heimfeld (711)	Gemarkung	Heimfeld (710)
Digitaler Grünplan	<input checked="" type="checkbox"/> Hafengesamtgebiet	<input type="checkbox"/> Ramsargebiet	<input type="checkbox"/> EG-Vogelschutzgeb.
Ausgleichsflächen	<input checked="" type="checkbox"/> Biosphärenreservat	<input type="checkbox"/> Nationalpark	<input type="checkbox"/>
NSG / ND / LSG			
FFH-GEBIET			
Wasserschutzgebiet			

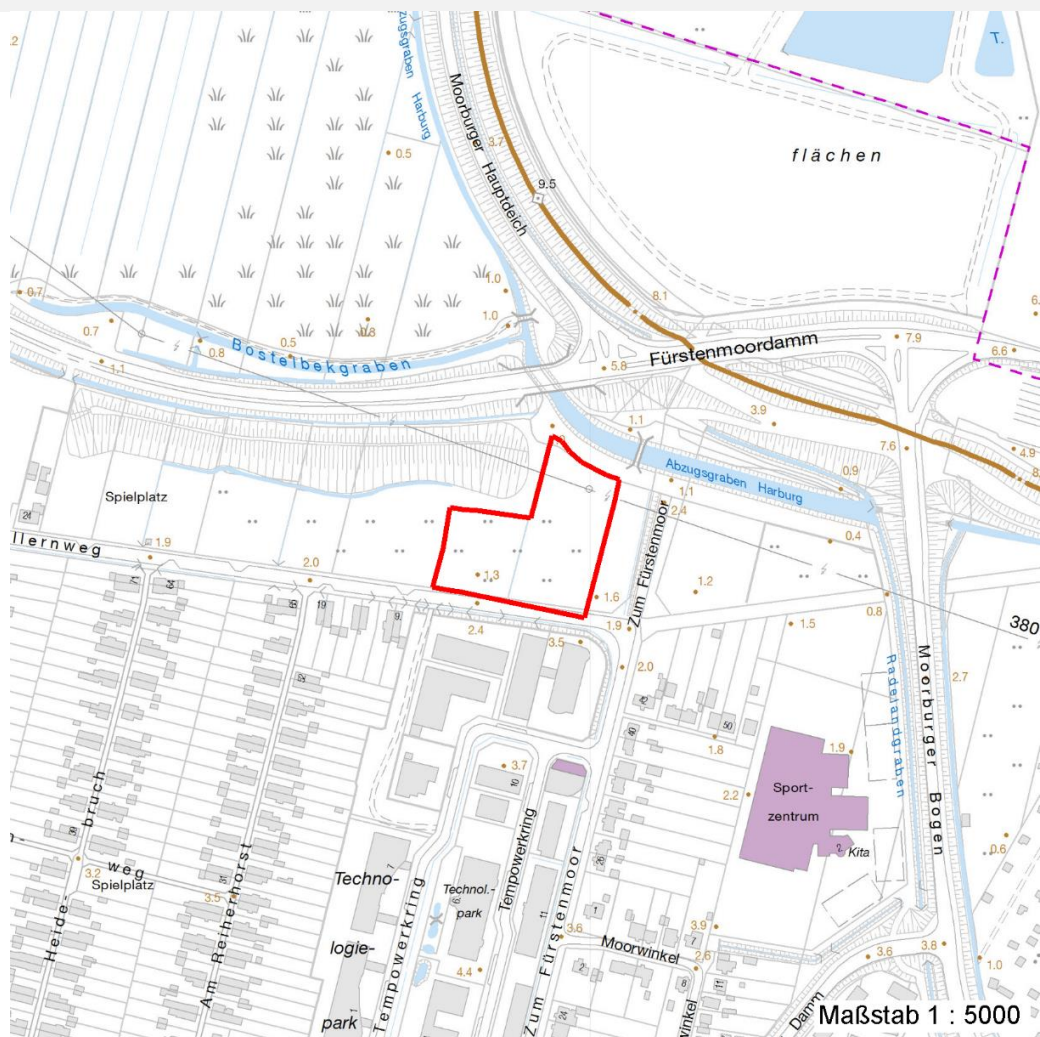
Erhebungsbogen

B

Projekt	Biotopkartierung Hamburg	Interne Nr.	16486
		DK5 DK5-GK	6024 6226
		DK5 - Name	Bostelbek
Handlungsbedarf	Nein	Biotop-Nr. alt	261 23
Bearbeitung	BRA	Kartierung	19.09.2002
Räumliche Abbildung	Fläche	Fläche / Länge [m²/m]	8505,7077
Anzahl Abschnitte	1	Breite (lineare Abb.) [m]	

Räumliche Lage

Karte



Weitere Erhebungsbögen

Interne Nr.	Interne Nr. Zuordnung	DK5	Biotop-Nr.	Kartierung	Zuordnung	DK5 (GK)	Biotop-Nr. (alt)
16486	21369	6224	133	10.10.2009	N	6226	10096
16486	21257	6224	134	10.10.2009	N	6226	10097
16486	106914	6224	264	01.01.2016	N	6226	10097

Zuordnung: N = nachfolgende Kartierung, K = weitere Kartierungen (zeitlich vorher oder nachher)

Foto

Interne Nr.	Index	Dateiname	Aufnahmerichtung
12933	0	6024_261_190902_1.JPG	

Weitere Angaben

Merkmal	Wert
---------	------

Auswertung

07.04.2020

Erhebungsbogen

B

Projekt	Biotopkartierung Hamburg	Interne Nr.	16486
		DK5 DK5-GK	6024 6226
Handlungsbedarf	Nein	DK5 - Name	Bostelbek
Bearbeitung	BRA	Biotop-Nr. alt	261 23
Räumliche Abbildung	Fläche	Kartierung	19.09.2002
Anzahl Abschnitte	1	Fläche / Länge [m²/m]	8505,7077
		Breite (lineare Abb.) [m]	

Weitere Angaben

Merkmal	Wert
Gefährdung / Einflüsse	Zeitweilig intensive Nutzung mit Düngung, eventuell auch Brachestadien, Verarmung der grünlandspezifischen Vegetation.
Wertgesichtspunkte	Insgesamt derzeit extensive Nutzung, Eignung als Lebensraum für verbreitetere Grünlandarten.
Maßnahmen	Extensive Grünlandnutzung fortsetzen.

Foto

Fotodatei 6024_261_190902_1.JPG
Bildbeschreibung
Aufnahmerichtung

Fotodatei
Bildbeschreibung
Aufnahmerichtung



Teilflächenbeschreibung

Teilflächentyp		Teilflächen-Nr.	1
Biotoptyp	Artenreiche Weide frischer bis mittlerer Standorte (2000)	Biotoptyp	GMW
- Zusatz		- gesetzl. Grundl.	
FFH-LRT		FFH-LRT	
Beschreibung		Entw.potential LRT	
		Hauptfläche	Ja
		Flächenanteil	90 %
		FFH-Unters.Fläche	Nein
		Saatgutfläche	Nein

Erhebungsbogen

B

Projekt	Biotopkartierung Hamburg	Interne Nr.	16486
		DK5 DK5-GK	6024 6226
Handlungsbedarf	Nein	DK5 - Name	Bostelbek
Bearbeitung	BRA	Biotop-Nr. alt	261 23
Räumliche Abbildung	Fläche	Kartierung	19.09.2002
Anzahl Abschnitte	1	Fläche / Länge [m²/m]	8505,7077
		Breite (lineare Abb.) [m]	

Weitere Angaben

Merkmal	Wert
Boden	
Feuchte	7 - feucht
Stickstoffgehalt	7 - stickstoffreich
Standort, Relief	
Belichtung	6 - halbsonnig bis halbschattig
Veg. - Soziologie	
BfN Schlüssel	30.0.02.03 - Cynosurion (Weidelgras-Kammgrasweiden)

Zeigerwerte der Pflanzenartenliste (Auswertung)

Standort	Belichtung	halbsonnig bis halbschattig	6,4
Boden	Feuchte	feucht	6,5
	Stickstoff (N)	stickstoffreich	6,7
	Reaktion	schwach sauer	6,2
Vegetation	Mahdverträglichkeit	gut schnittverträglich	7,1
Zeigerwerte	Futterwert	gute Futterqualität	5,9
	Wechselfeuchteanzeiger		9
	Giftpflanzen		1
	Überschw.anzeiger		2

Pflanzenartenliste

Gruppe / Pflanzenart	MS	M	W	Vs	St	PA	Ph	Sz	VS	V	G	cf	§	Rote Liste				
														HH	ND	SH	D	
Tracheobionta (Gefäßpflanzen)																		
Aegopodium podagraria (Giersch)	7	w		-														
Agrostis stolonifera (Ausläufer-Straußgras)	7	w		-														
Alopecurus pratensis (Wiesen-Fuchsschwanz)	7	h		-														
Carex hirta (Behaarte Segge)	7	w		-														
Chenopodium album (Weißer Gänsefuß)	7	w		-														
Cirsium arvense (Acker-Kratzdistel)	7	w		-														
Dactylis glomerata (Wiesen-Knäuelgras)	7	w		-														
Deschampsia cespitosa (Rasen-Schmiele)	7	w		-														
Echinochloa crus-galli (Gewöhnliche Hühnerhirse)	7	w		-														
Elymus repens (Gewöhnliche Quecke)	7	z		-														
Epilobium ciliatum (Drüsiges Weidenröschen)	7	w		-														
Epilobium hirsutum (Zottiges Weidenröschen)	7	w		-														
Equisetum arvense (Acker-Schachtelhalm)	7	w		-														
Equisetum palustre (Sumpf-Schachtelhalm)	7	w		-														
Festuca pratensis (Wiesen-Schwingel)	7	w		-														
Galium album (Weißes Labkraut)	7	w		-														
Geranium pusillum (Kleiner Storchschnabel)	7	w		-														
Glyceria fluitans (Flutender Schwaden)	7	w		-														
Heracleum sphondylium (Wiesen-Bärenklau)	7	w		-														
Juncus effusus (Flatter-Binse)	7	w		-														
Lathyrus pratensis (Wiesen-Platterbse)	7	w		-														
Lotus pedunculatus (Sumpf-Hornklee)	7	w		-											V			
Malus sylvestris (Wild-Apfel)	7	w		-										3	3	3	V	

Erhebungsbogen

B

Projekt	Biotopkartierung Hamburg		Interne Nr.	16486	
			DK5 DK5-GK	6024	6226
Handlungsbedarf	Nein		DK5 - Name	Bostelbek	
Bearbeitung	BRA	Kopie	Biotop-Nr. alt	261	23
Räumliche Abbildung	Fläche		Kartierung	19.09.2002	
Anzahl Abschnitte	1		Fläche / Länge [m²/m]	8505,7077	
			Breite (lineare Abb.) [m]		

Pflanzenartenliste

Gruppe / Pflanzenart	MS	M	W	Vs	St	PA	Ph	Sz	VS	V	G	cf	§	Rote Liste				
														HH	ND	SH	D	
Medicago lupulina (Hopfenklee)	7	w		-														
Persicaria amphibia (Wasser-Knöterich)	7	w		-														
Persicaria lapathifolia (Ampfer-Knöterich)	7	w		-														
Phalaris arundinacea (Rohr-Glanzgras)	7	w		-														
Poa trivialis (Gewöhnliches Rispengras)	7	d		-														
Potentilla anserina (Gänse-Fingerkraut)	7	w		-														
Ranunculus repens (Kriechender Hahnenfuß)	7	w		-														
Rumex acetosa (Großer Sauerampfer)	7	z		-														
Rumex crispus (Krauser Ampfer)	7	w		-														
Rumex obtusifolius (Stumpfbältriger Ampfer)	7	w		-														
Rumex x pratensis (Stumpfbältriger Wiesen-Ampfer)	7	w		-														
Taraxacum spec. (Löwenzahn)	7	w		-														
Trifolium dubium (Kleiner Klee)	7	w		-														
Trifolium pratense (Rot-Klee)	7	w		-														
Trifolium repens (Weiß-Klee)	7	z		-														
Vicia angustifolia (Schmalblättrige Wicke)	7	w		-														
Anzahl Rote Liste Arten														1	1	2	1	
Anzahl Arten														39				

MS: Mengensystem; M: Mengenangabe, W: Bewertung der Art (FFH-Monitoring), Vs: Vegetationsschicht, St: Status, PA: Autor Phänologie; Ph: Phänologie, Sz: Soziabilität, VS: Vitalitätssystem; V: Vitalität, G: Geschlecht, cf: unsichere Bestimmung, §: Schutz nach BNatSchG, HH: Rote Liste Hamburg, Nds: Rote Liste Niedersachsen, SH: Rote Liste Schleswig-Holstein, D: Rote Liste Deutschland

Tierartenliste

	1	B	Art	Sch	G	Rote Liste				FFH				
						HH	ND	SH	D	II	IV	V		
	2	Anzahl					Anzahltyp							
	3	Anzahl geschätzt					Geschlecht							
	4	Methode					Verhalten							
	5	Nachweis												
Amphibien														
Rana temporaria (Grasfrosch)	1	b		3										v
	2													
	3	>= 1												
	4													

Erhebungsbogen

B

Projekt	Biotopkartierung Hamburg	Interne Nr.	16486
		DK5 DK5-GK	6024 6226
Handlungsbedarf	Nein	DK5 - Name	Bostelbek
Bearbeitung	BRA	Biotop-Nr. alt	261 23
Räumliche Abbildung	Fläche	Kartierung	19.09.2002
Anzahl Abschnitte	1	Fläche / Länge [m²/m]	8505,7077
		Breite (lineare Abb.) [m]	

Teilflächenbeschreibung

Teilflächentyp		Teilflächen-Nr.	2
Biotoptyp	Flutrasen (2000)	Biotoptyp	GFF
- Zusatz		- gesetzl. Grundl.	
FFH-LRT		FFH-LRT	
Beschreibung		Entw.potential LRT	
		Hauptfläche	
		Flächenanteil	10 %
		FFH-Unters.Fläche	Nein
		Saatgutfläche	Nein