

Erhebungsbogen

B

Projekt	Biotopkartierung Hamburg	Interne Nr.	16481
		DK5 DK5-GK	6024 6026
		DK5 - Name	Bostelbek
Handlungsbedarf	Nein	Biotop-Nr. alt	122 134
Bearbeitung	TUC	Kartierung	25.09.2008
Räumliche Abbildung	Fläche	Fläche / Länge [m²/m]	8231,4869
Anzahl Abschnitte	1	Breite (lineare Abb.) [m]	

Gesetzlicher Schutz	_ kein gesetzl. Schutz kein gesetzlich geschütztes Biotop	Schutz nur teilweise	Nein
----------------------------	--	-----------------------------	-------------

Gesamtbewertung	6 Wertvoll
– Alter	6 Biotop mittleren Alters, 50 bis 100 Jahre
– Belastungsgrad	6 Flächenhaft geringe oder örtlich stärkere oder Vorbelastung mit deutlichem Einfluß
– Ökolog. Funktion	6 Hohe Bedeutung in einem Biotopkomplex, für den lokalen Biotopverbund oder als Puffer
– Seltenheit	6 Seltener Biotoptyp, ohne seltene oder bedrohte Pflges., ungesättigtes Artenspektrum, reliktsische RL-Arten

Bestandsbeschreibung

Mischbestand aus Kiefern und Fichten mit vielen Birken und Traubeneichen. Darunter hat sich eine dichte Strauchschicht aus Vogelbeere, Buche und Faulbaum entwickelt. Die Krautschicht besteht aus Gräsern, Heidelbeere, Himbeere und Keimlingen der Laubbölder. Am Ostrand entlang der Rodelbahn stehen mehrere sehr alte Buchen.

Vorkommen an Biotoptypen

1	TF	Typ	HF	F.Anteil
2	BTYP	Biotoptyp		- gesetzl. Grundl.
3	Zusatz	Zusatz zum Biotoptypen		
4	LRT	Lebensraumtyp		
1	1		Ja	80 %
2	WNK	Kiefernwald, naturnah, auf trocken-mageren Standorten (2000)		
3	2	schwaches bis mittleres Baumholz, Brusthöhendurchmesser 13 - < 50 cm (2)		
1	2			20 %
2	WMS	Buchenwald basenarmer Standorte (2000)		
4	kein LRT	kein Lebensraumtyp nach FFH-Richtlinie		

Räumliche Lage

Lagebeschreibung	Rodelbahn Reiherberg		
Nachbarnutzung/en	Wald, Rodelbahn		
Rechtswert (X)	560465	Hochwert (Y)	5924614
Bezirk	Harburg	Naturraum	Harburger Berge (640.00)
Stadtteil (OT-Nr.)	Heimfeld (711)	Gemarkung	Vahrendorf-Forst (712)
Digitaler Grünplan	<input type="checkbox"/> Hafengesamtgebiet	<input type="checkbox"/> Ramsargebiet	<input type="checkbox"/> EG-Vogelschutzgeb.
Ausgleichsflächen	<input type="checkbox"/> Biosphärenreservat	<input type="checkbox"/> Nationalpark	<input type="checkbox"/>
NSG / ND / LSG	LSG Vahrendorf Forst (Haake), Heimfeld, Eissendorf und Marmstorf [HH-2039 / Anteil: 100%]		
FFH-GEBIET			
Wasserschutzgebiet	Süderelbmarsch/Harburger Berge [3 / Anteil: 100%]		

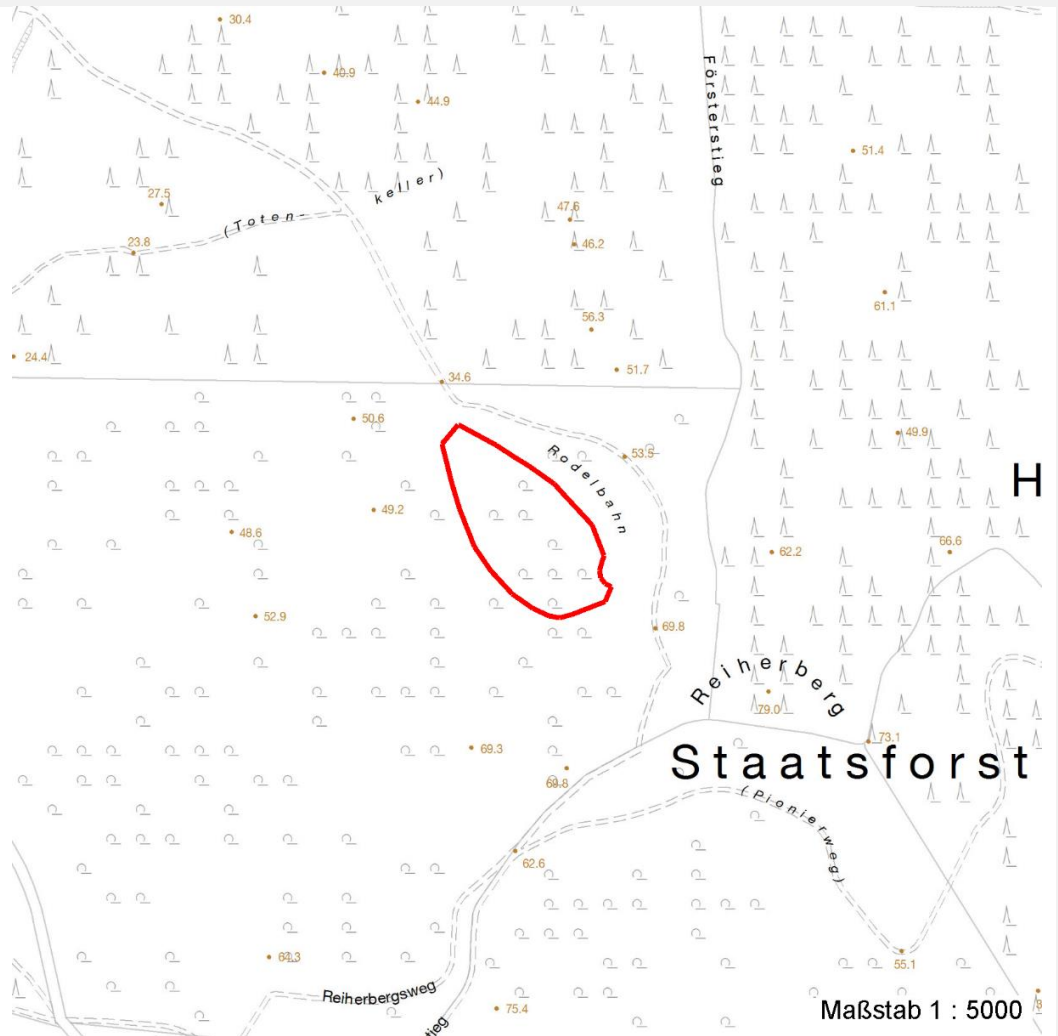
Erhebungsbogen

B

Projekt	Biotopkartierung Hamburg	Interne Nr.	16481	
		DK5 DK5-GK	6024	6026
		DK5 - Name	Bostelbek	
Handlungsbedarf	Nein	Biotop-Nr. alt	122	134
Bearbeitung	TUC	Kartierung	25.09.2008	
Räumliche Abbildung	Fläche	Fläche / Länge [m²/m]	8231,4869	
Anzahl Abschnitte	1	Breite (lineare Abb.) [m]		

Räumliche Lage

Karte



Weitere Erhebungsbögen

Interne Nr.	Interne Nr. Zuordnung	DK5	Biotop-Nr.	Kartierung	Zuordnung	DK5 (GK)	Biotop-Nr. (alt)
16481	108353	6024	891	26.07.2016	N		
16481	108355	6024	893	26.07.2016	N		
16481	16466	6024	77	25.07.2000	/	6026	87
16481	16514	6024	78	25.07.2000	/	6026	88
16481	16497	6024	88	26.07.2000	/	6026	98
16481	16294	6024	92	26.07.2000	/	6026	102
16481	16546	6024	163	25.07.2000	/	6026	10047

Zuordnung: N = nachfolgende Kartierung, K = weitere Kartierungen (zeitlich vorher oder nachher)

Foto

Interne Nr.	Index	Dateiname	Aufnahmerichtung
25537	0	6024_122_250908_1.JPG	
25538	0	6024_122_250908_2.JPG	

07.04.2020

Erhebungsbogen

B

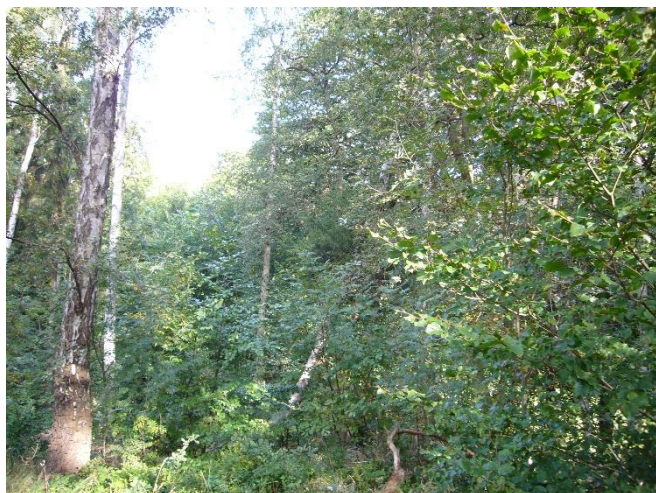
Projekt	Biotopkartierung Hamburg	Interne Nr.	16481	
		DK5 DK5-GK	6024	6026
Handlungsbedarf	Nein	DK5 - Name	Bostelbek	
Bearbeitung	TUC	Biotop-Nr. alt	122	134
Räumliche Abbildung	Fläche	Kartierung	25.09.2008	
Anzahl Abschnitte	1	Fläche / Länge [m²/m]	8231,4869	
		Breite (lineare Abb.) [m]		

Weitere Angaben

Merkmal	Wert
Auswertung	
Gefährdung / Einflüsse	Keine
Wertgesichtspunkte	Hoher Laubholzanteil naturnahe Krautschicht positive Entwicklungstendenz
Ziele der Entwicklung	Naturnaher Laubwald
Maßnahmen	Natürliche Entwicklung (Sukzession) zulassen

Foto

Fotodatei	6024_122_250908_1.JPG	Fotodatei	6024_122_250908_2.JPG
Bildbeschreibung		Bildbeschreibung	
Aufnahmerichtung		Aufnahmerichtung	



Teilflächenbeschreibung

Teilflächentyp		Teilflächen-Nr.	1
Biotoptyp	Kiefernwald, naturnah, auf trocken-mageren Standorten (2000)	Biotoptyp	WNK
- Zusatz	schwaches bis mittleres Baumholz, Brusthöhendurchmesser 13 - < 50 cm (2)	- gesetzl. Grundl.	
FFH-LRT Beschreibung		FFH-LRT Entw.potential LRT	
		Hauptfläche	Ja
		Flächenanteil	80 %
		FFH-Unters.Fläche	Nein
		Saatgutfläche	Nein

Erhebungsbogen

B

Projekt	Biotopkartierung Hamburg	Interne Nr.	16481
		DK5 DK5-GK	6024 6026
Handlungsbedarf	Nein	DK5 - Name	Bostelbek
Bearbeitung	TUC	Biotop-Nr. alt	122 134
Räumliche Abbildung	Fläche	Kartierung	25.09.2008
Anzahl Abschnitte	1	Fläche / Länge [m²/m]	8231,4869
		Breite (lineare Abb.) [m]	

Weitere Angaben

Merkmal	Wert
Boden	
Feuchte	5 - frisch und mäßig frisch
Stickstoffgehalt	5 - mäßig stickstoffarm
Standort, Relief	
Relief	Hügelrücken mit Seitenhängen
Neigung - Gelände	N4 - stark geneigt (18-27 %)
Belichtung	4 - schattig bis halbschattig
Luft	keine Besonderheiten
Veg. - Deckg./Ant.	
Gesamt	100 %
1. Baumschicht	90 %
Strauchschicht	30 %
1. Krautschicht	90 %
Veg. - Höhe	
Gesamt, durchschn.	18.00 m
1. Baumschicht	18.00 m
Strauchschicht	4.00 m
1. Krautschicht	0.40 m

Zeigerwerte der Pflanzenartenliste (Auswertung)

Standort	Belichtung	halbsonnig bis halbschattig	6
Boden	Feuchte	feucht	6,5
	Stickstoff (N)	stickstoffarm	3,5
	Reaktion	mäßig sauer bis sauer	3,6
Vegetation	Mahdverträglichkeit	schnittempfindlich bis mäßig schnittverträglich	4,4
Zeigerwerte	Futterwert	geringwertiges Futter	2,9
	Wechselfeuchteanzeiger		2
	Giftpflanzen		0
	Überschw.anzeiger		0

Pflanzenartenliste

Gruppe / Pflanzenart	MS	M	W	Vs	St	PA	Ph	Sz	VS	V	G	cf	Rote Liste					
													§	HH	ND	SH	D	
Tracheobionta (Gefäßpflanzen)																		
Betula pendula (Hänge-Birke)	7	h		B1	-				1	1								
Deschampsia cespitosa (Rasen-Schmiele)	7	d		K1	-				1	1								
Fagus sylvatica (Rotbuche)	7	z		S	-				1	1								
Frangula alnus (Faulbaum)	7	w		S	-				1	1								
Impatiens parviflora (Kleinblütiges Springkraut)	7	z		K1	-				1	1								
Molinia caerulea (Blaues Pfeifengras)	7	w		K1	-				1	1								
Oxalis acetosella (Wald-Sauerklee)	7	w		K1	-				1	1								
Picea abies (Gemeine Fichte)	7	h		B1	-				1	1								
Pinus sylvestris (Wald-Kiefer)	7	h		B1	-				1	1								
Pinus sylvestris (Wald-Kiefer)	7	w		S	-				1	1								
Quercus petraea (Trauben-Eiche)	7	w		K1	-				1	1								
Quercus petraea (Trauben-Eiche)	7	z		B1	-				1	1								

Erhebungsbogen

B

Projekt	Biotopkartierung Hamburg	Interne Nr.	16481
		DK5 DK5-GK	6024 6026
Handlungsbedarf	Nein	DK5 - Name	Bostelbek
Bearbeitung	TUC	Biotop-Nr. alt	122 134
Räumliche Abbildung	Fläche	Kartierung	25.09.2008
Anzahl Abschnitte	1	Fläche / Länge [m²/m]	8231,4869
		Breite (lineare Abb.) [m]	

Pflanzenartenliste

Gruppe / Pflanzenart	MS	M	W	Vs	St	PA	Ph	Sz	VS	V	G	cf	§	Rote Liste			
														HH	ND	SH	D
Rubus fruticosus agg. (Artengruppe Echte Brombeere)	7	w		S	-				1	1							
Rubus idaeus (Himbeere)	7	z		K1	-				1	1							
Sorbus aucuparia (Eberesche)	7	h		S	-				1	1							
Vaccinium myrtillus (Gewöhnliche Heidelbeere)	7	z		K1	-				1	1							
Anzahl Rote Liste Arten																	
Anzahl Arten														14			

MS: Mengensystem; M: Mengenangabe, W: Bewertung der Art (FFH-Monitoring), Vs: Vegetationsschicht, St: Status, PA: Autor Phänologie; Ph: Phänologie, Sz: Soziabilität, VS: Vitalitätssystem; V: Vitalität, G: Geschlecht, cf: unsichere Bestimmung, §: Schutz nach BNatSchG, HH: Rote Liste Hamburg, Nds: Rote Liste Niedersachsen, SH: Rote Liste Schleswig-Holstein, D: Rote Liste Deutschland

Teilflächenbeschreibung

Teilflächentyp		Teilflächen-Nr.	2
Biotoptyp	Buchenwald basenarmer Standorte (2000)	Biotoptyp	WMS
- Zusatz		- gesetzl. Grundl.	
FFH-LRT	kein Lebensraumtyp nach FFH-Richtlinie	FFH-LRT	kein LRT
Beschreibung		Entw.potential LRT	
		Hauptfläche	
		Flächenanteil	20 %
		FFH-Unters.Fläche	Nein
		Saatgutfläche	Nein