

Erhebungsbogen

B

Projekt	Biotopkartierung Hamburg	Interne Nr.	16330
		DK5 DK5-GK	6024 6026
Handlungsbedarf	Nein	DK5 - Name	Bostelbek
Bearbeitung	TUC	Biotop-Nr. alt	116 128
Räumliche Abbildung	Fläche	Kartierung	19.09.2008
Anzahl Abschnitte	1	Fläche / Länge [m²/m]	73102,867
		Breite (lineare Abb.) [m]	

Gesetzlicher Schutz **_ kein gesetzl. Schutz kein gesetzlich geschütztes Biotop** **Schutz nur teilweise** **Nein**

Gesamtbewertung	6	Wertvoll
– Alter	7	Biotop hohen Alters, 100 bis 200 Jahre
– Belastungsgrad	6	Flächenhaft geringe oder örtlich stärkere oder Vorbelastung mit deutlichem Einfluß
– Ökolog. Funktion	7	Sehr hohe Bedeutung in einem Biotopkomplex, für den lokalen Biotopverbund oder als Puffer
– Seltenheit	6	Seltener Biotoptyp, ohne seltene oder bedrohte Pflges., ungesättigtes Artenspektrum, reliktsische RL-Arten

Bestandsbeschreibung

Überwiegend junger, großflächiger Buchenwald mit Beimischung von diversen Nadelhölzern. Die Buchen sind eindeutig dominant. Im Norden ist der Nadelholzanteil etwas höher. Bis auf wenige junge Buchen fehlt die Strauchschicht. Die Krautschicht ist nur stellenweise vorhanden und wird von Springkraut bestimmt. fehlt. Die Krautschicht ist artenarm und wird von Springkraut dominiert.

Vorkommen an Biotoptypen

1	TF	Typ	HF	F.Anteil
2	BTYP	Biotoptyp		- gesetzl. Grundl.
3	Zusatz	Zusatz zum Biotoptypen		
4	LRT	Lebensraumtyp		
1	1		Ja	100 %
2	WMS	Buchenwald basenarmer Standorte (2000)		
3	2	schwaches bis mittleres Baumholz, Brusthöhendurchmesser 13 - < 50 cm (2)		
4	9110	Hainsimsen-Buchenwald (Luzulo-Fagetum)		

Räumliche Lage

Lagebeschreibung	Südlich vom Reiherberg		
Nachbarnutzung/en	Wald, Wege		
Rechtswert (X)	560485	Hochwert (Y)	5924256
Bezirk	Harburg	Naturraum	Harburger Berge (640.00)
Stadtteil (OT-Nr.)	Heimfeld (711)	Gemarkung	Vahrendorf-Forst (712)
Digitaler Grünplan	<input type="checkbox"/> Hafengesamtgebiet	<input type="checkbox"/> Ramsargebiet	<input type="checkbox"/> EG-Vogelschutzgeb.
Ausgleichsflächen	<input type="checkbox"/> Biosphärenreservat	<input type="checkbox"/> Nationalpark	<input type="checkbox"/>
NSG / ND / LSG	LSG Vahrendorf Forst (Haake), Heimfeld, Eissendorf und Marmstorf [HH-2039 / Anteil: 100%]		
FFH-GEBIET			
Wasserschutzgebiet	Süderelbmarsch/Harburger Berge [3 / Anteil: 100%]		

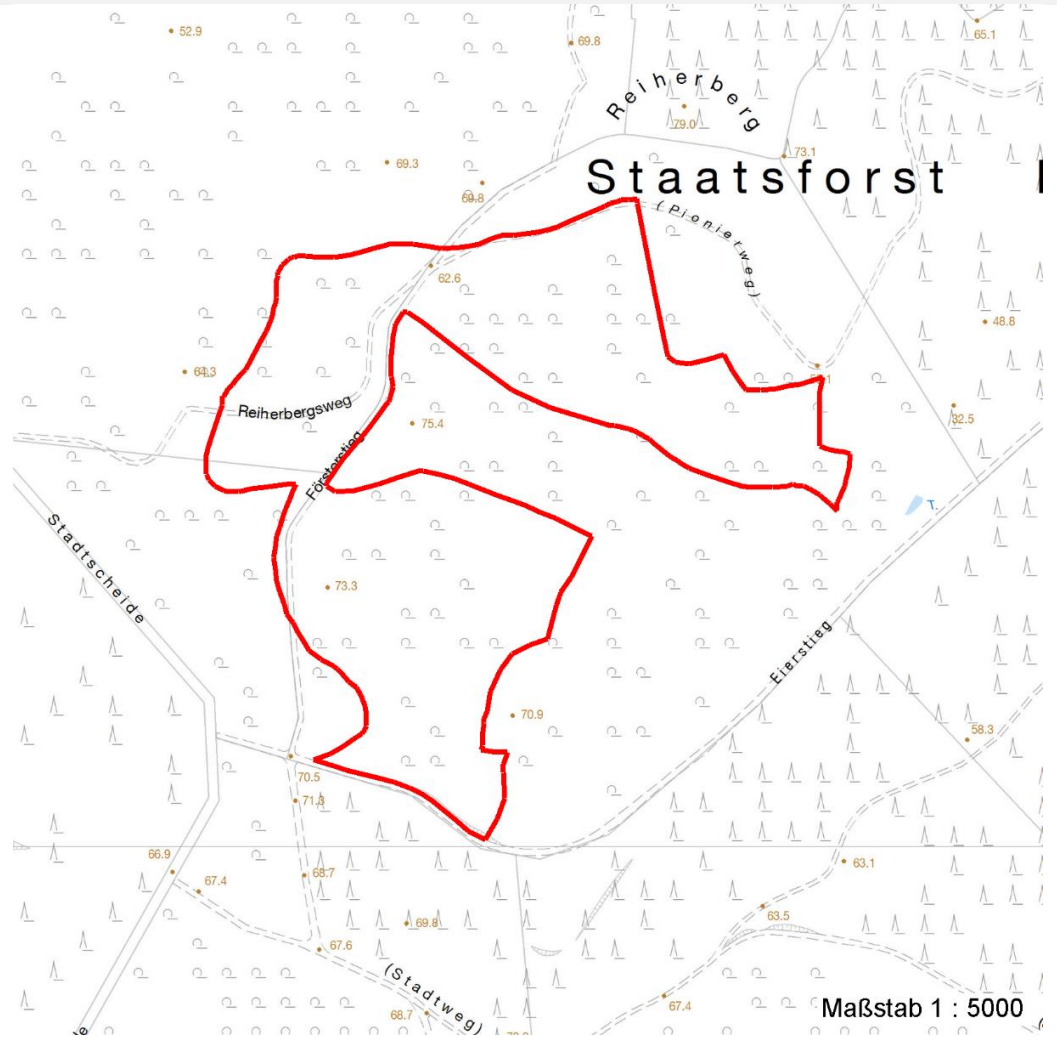
Erhebungsbogen

B

Projekt	Biotopkartierung Hamburg		Interne Nr.	16330	
			DK5 DK5-GK	6024	6026
			DK5 - Name	Bostelbek	
Handlungsbedarf	Nein		Biotop-Nr. alt	116	128
Bearbeitung	TUC		Kartierung	19.09.2008	
Räumliche Abbildung	Fläche		Fläche / Länge [m²/m]	73102,867	
Anzahl Abschnitte	1		Breite (lineare Abb.) [m]		

Räumliche Lage

Karte



Weitere Erhebungsbögen

Interne Nr.	Interne Nr. Zuordnung	DK5	Biotop-Nr.	Kartierung	Zuordnung	DK5 (GK)	Biotop-Nr. (alt)
16330	108326	6024	864	22.07.2016	N		
16330	108329	6024	867	22.07.2016	N		

Zuordnung: N = nachfolgende Kartierung, K = weitere Kartierungen (zeitlich vorher oder nachher)

Foto

Interne Nr.	Index	Dateiname	Aufnahmerichtung
25524	0	6024_116_190908_1.JPG	
25525	0	6024_116_190908_2.JPG	

Weitere Angaben

Merkmal	Wert
---------	------

Auswertung

07.04.2020

Erhebungsbogen

B

Projekt	Biotopkartierung Hamburg	Interne Nr.	16330
		DK5 DK5-GK	6024 6026
Handlungsbedarf	Nein	DK5 - Name	Bostelbek
Bearbeitung	TUC	Biotop-Nr. alt	116 128
Räumliche Abbildung	Fläche	Kartierung	19.09.2008
Anzahl Abschnitte	1	Fläche / Länge [m²/m]	73102,867
		Breite (lineare Abb.) [m]	

Weitere Angaben

Merkmal	Wert
Gefährdung / Einflüsse	Beimischung von Nadelhölzern
Wertgesichtspunkte	Dominanz von Laubholz
	Wertvoller Altbaumbestand
Ziele der Entwicklung	Naturnaher Laubwald
Maßnahmen	Natürliche Entwicklung (Sukzession) zulassen

Foto

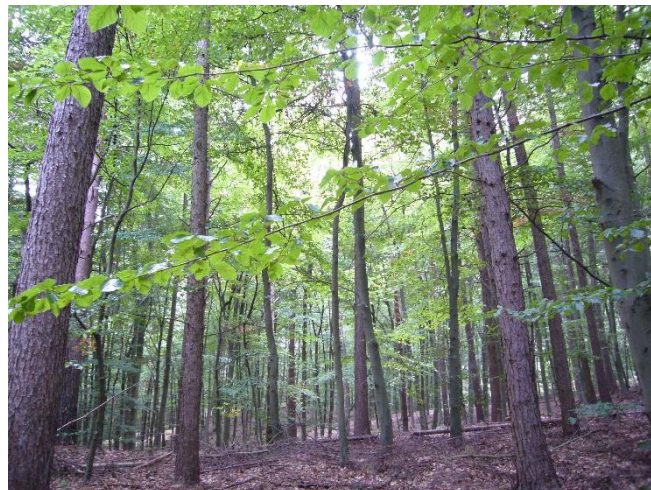
Fotodatei 6024_116_190908_1.JPG

Bildbeschreibung
Aufnahmerichtung



Fotodatei 6024_116_190908_2.JPG

Bildbeschreibung
Aufnahmerichtung



Teilflächenbeschreibung

Teilflächentyp		Teilflächen-Nr.	1
Biotoptyp	Buchenwald basenarmer Standorte (2000)	Biotoptyp	WMS
- Zusatz	schwaches bis mittleres Baumholz, Brusthöhendurchmesser 13 - < 50 cm (2)	- gesetzl. Grundl.	
FFH-LRT	Hainsimsen-Buchenwald (Luzulo-Fagetum)	FFH-LRT	9110
Beschreibung		Entw.potential LRT	
		Hauptfläche	Ja
		Flächenanteil	100 %
		FFH-Unters.Fläche	Nein
		Saatgutfläche	Nein

Erhebungsbogen

B

Projekt	Biotopkartierung Hamburg	Interne Nr.	16330	
		DK5 DK5-GK	6024	6026
Handlungsbedarf	Nein	DK5 - Name	Bostelbek	
Bearbeitung	TUC	Biotop-Nr. alt	116	128
Räumliche Abbildung	Fläche	Kartierung	19.09.2008	
Anzahl Abschnitte	1	Fläche / Länge [m²/m]	73102,867	
		Breite (lineare Abb.) [m]		

Weitere Angaben

Merkmal	Wert
Boden	
Feuchte	5 - frisch und mäßig frisch
Stickstoffgehalt	5 - mäßig stickstoffarm
Standort, Relief	
Relief	bewegt
Neigung - Gelände	N4 - stark geneigt (18-27 %)
Belichtung	4 - schattig bis halbschattig
Luft	keine Besonderheiten
Veg. - Deckg./Ant.	
Gesamt	100 %
1. Baumschicht	100 %
Strauchschicht	5 %
1. Krautschicht	30 %
Veg. - Höhe	
Gesamt, durchschn.	20.00 m
1. Baumschicht	20.00 m
Strauchschicht	5.00 m
1. Krautschicht	4.00 m

FFH-Bewertungen (HH)

Lebensraumtyp / Parameter	Wertstufe A	Wertstufe B	Wertstufe C	Wert / Begründung	Z
9110 (HH) Hainsimsen-Buchenwald (Luzulo-Fagetum)					C
Habitatstrukturen					C
Beeinträchtigungen					C
Arteninventar					C

FFH-Bewertungen (BFN)

1	Lebensraumtyp			
3	Arteninventar, Gesamtbewertung, 1..n - Parameter mit Kriterien A/B/C			
4	Habitatstruktur, Gesamtbewertung, 1..n - Parameter mit Kriterien A/B/C			
5	Beeinträchtigungen, Gesamtbewertung, 1..n - Parameter mit Kriterien A/B/C			
	Zustandsbewertung: AZ – Vorgabewert, Z – von AZ abweichend festgelegte Zustandsbewertung	Wert	AZ	Z
1	9110 (BFN) Hainsimsen-Buchenwald (Luzulo-Fagetum)		C	
3	Arteninventar		C	
4	Habitatstrukturen		C	
5	Beeinträchtigungen		C	

Erhebungsbogen

B

Projekt	Biotopkartierung Hamburg		Interne Nr.	16330	
			DK5 DK5-GK	6024	6026
Handlungsbedarf	Nein		DK5 - Name	Bostelbek	
Bearbeitung	TUC	Kopie	Nein	Biotop-Nr. alt	116 128
Räumliche Abbildung	Fläche		Kartierung	19.09.2008	
Anzahl Abschnitte	1		Fläche / Länge [m²/m]	73102,867	
			Breite (lineare Abb.) [m]		

Zeigerwerte der Pflanzenartenliste (Auswertung)

Standort	Belichtung	schattig bis halbschattig	3,5
Boden	Feuchte	frisch und mäßig frisch	5
	Stickstoff (N)	mäßig stickstoffarm	4,6
	Reaktion	mäßig sauer bis sauer	4
Vegetation	Mahdverträglichkeit	nicht völlig schnittunverträglich aber sehr schnittempfindlich	2
Zeigerwerte	Futterwert		
	Wechselfeuchteanzeiger		0
	Giftpflanzen		0
	Überschw.anzeiger		0

Pflanzenartenliste

Gruppe / Pflanzenart	MS	M	W	Vs	St	PA	Ph	Sz	VS	V	G	cf	§	Rote Liste			
														HH	ND	SH	D
Tracheobionta (Gefäßpflanzen)																	
Dryopteris carthusiana (Dorniger Wurmfarne)	7	z		K1	-					1	1						
Fagus sylvatica (Rotbuche)	7	d		B1	-					1	1						
Fagus sylvatica (Rotbuche)	7	w		K1	-					1	1						
Fagus sylvatica (Rotbuche)	7	w		S	-					1	1						
Geum urbanum (Echte Nelkenwurz)	7	w		K1	-					1	1						
Impatiens parviflora (Kleinblütiges Springkraut)	7	w		K1	-					1	1						
Larix decidua (Europäische Lärche)	7	w		B1	-					1	1						
Picea abies (Gemeine Fichte)	7	w		B1	-					1	1						
Pinus sylvestris (Wald-Kiefer)	7	w		B1	-					1	1						
Pseudotsuga menziesii (Douglasie)	7	w		B1	-					1	1						
Rubus idaeus (Himbeere)	7	w		K1	-					1	1						
Sambucus nigra (Schwarzer Holunder)	7	w		S	-					1	1						
										Anzahl Rote Liste Arten							
										Anzahl Arten 10							

MS: Mengensystem; M: Mengenangabe, W: Bewertung der Art (FFH-Monitoring), Vs: Vegetationsschicht, St: Status, PA: Autor Phänologie; Ph: Phänologie, Sz: Soziabilität, VS: Vitalitätssystem; V: Vitalität, G: Geschlecht, cf: unsichere Bestimmung, §: Schutz nach BNatSchG, HH: Rote Liste Hamburg, ND: Rote Liste Niedersachsen, SH: Rote Liste Schleswig-Holstein, D: Rote Liste Deutschland