

Erhebungsbogen

B

Projekt	Biotopkartierung Hamburg	Interne Nr.	16411
		DK5 DK5-GK	6024 6026
Handlungsbedarf	Nein	DK5 - Name	Bostelbek
Bearbeitung	SCÖ	Biotop-Nr. alt	112 123
Räumliche Abbildung	Fläche	Kartierung	26.09.2008
Anzahl Abschnitte	1	Fläche / Länge [m²/m]	16390,5946
		Breite (lineare Abb.) [m]	

Gesetzlicher Schutz **_ kein gesetzl. Schutz kein gesetzlich geschütztes Biotop** **Schutz nur teilweise** **Nein**

Gesamtbewertung	5	Noch wertvoll, gut entwicklungsfähig
– Alter	5	Biotop mittleren Alters, 20 bis 50 Jahre
– Belastungsgrad	3	Flächenhafte starke Belastung
– Ökolog. Funktion	6	Hohe Bedeutung in einem Biotopkomplex, für den lokalen Biotopverbund oder als Puffer
– Seltenheit	5	Seltener Biotoptyp, floristisch stark verarmt, ohne seltener Pflges. od. verbr. artenreicher Biotoptyp

Bestandsbeschreibung

Lockerer Bestand aus Birken, Kiefern und Besenginster sowie weiteren gepflanzten Gehölzen. Die Entwicklungsrichtung der Baumschicht ist noch nicht eindeutig. Bisher kann man erst bei den Birken von einer ersten Baumschicht sprechen. Die Krautschicht ist artenarm und wird von Gräser dominiert.

Vorkommen an Biotoptypen

1	TF	Typ	HF	F.Anteil
2	BTYP	Biotoptyp		- gesetzl. Grundl.
3	Zusatz	Zusatz zum Biotoptypen		
4	LRT	Lebensraumtyp		
1	1		Ja	100 %
2	HGT	Naturnahes Gehölz trockener Standorte (2000)		
3	1	Stangenholz, Brusthöhendurchmesser 7 - <13 cm (1)		

Räumliche Lage

Lagebeschreibung	Westlich Autobahnauffahrt Heimfeld		
Nachbarnutzung/en	Wald, Autobahn, Magerrasen		
Rechtswert (X)	561176	Hochwert (Y)	5924797
Bezirk	Harburg	Naturraum	Harburger Berge (640.00)
Stadtteil (OT-Nr.)	Heimfeld (711)	Gemarkung	Vahrendorf-Forst (712)
Digitaler Grünplan	<input type="checkbox"/> Hafengesamtgebiet	<input type="checkbox"/> Ramsargebiet	<input type="checkbox"/> EG-Vogelschutzgeb.
Ausgleichsflächen	<input checked="" type="checkbox"/> Biosphärenreservat	<input type="checkbox"/> Nationalpark	<input type="checkbox"/>
NSG / ND / LSG	LSG Vahrendorf Forst (Haake), Heimfeld, Eissendorf und Marmstorf [HH-2039 / Anteil: 100%]		
FFH-GEBIET			
Wasserschutzgebiet	Süderelbmarsch/Harburger Berge [3 / Anteil: 100%]		

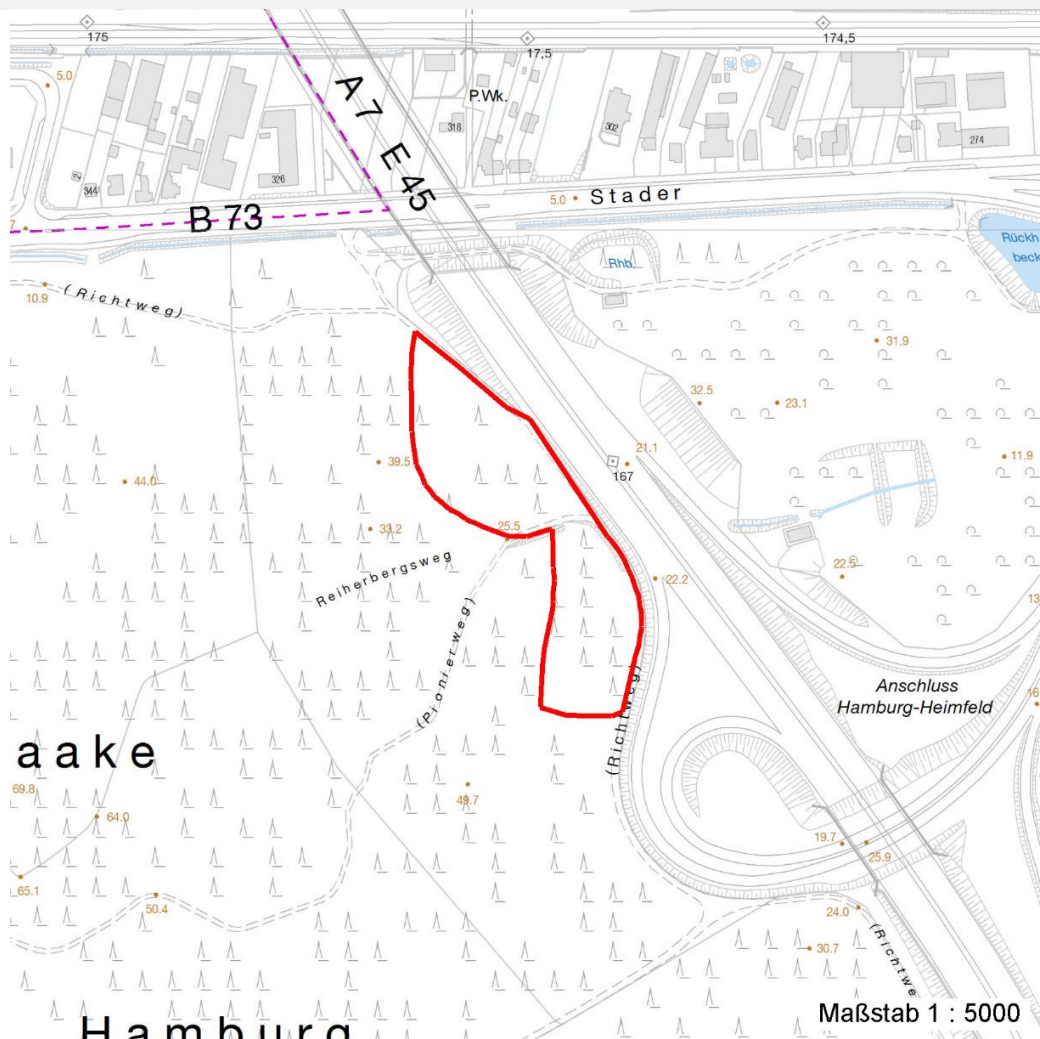
Erhebungsbogen

B

Projekt	Biotopkartierung Hamburg	Interne Nr.	16411
		DK5 DK5-GK	6024 6026
		DK5 - Name	Bostelbek
Handlungsbedarf	Nein	Biotop-Nr. alt	112 123
Bearbeitung	SCÖ	Kartierung	26.09.2008
Räumliche Abbildung	Fläche	Fläche / Länge [m²/m]	16390,5946
Anzahl Abschnitte	1	Breite (lineare Abb.) [m]	

Räumliche Lage

Karte



Weitere Erhebungsbögen

Interne Nr.	Interne Nr. Zuordnung	DK5	Biotop-Nr.	Kartierung	Zuordnung	DK5 (GK)	Biotop-Nr. (alt)
16411	108308	6024	846	14.07.2016	N		
16411	108309	6024	847	14.07.2016	N		
16411	108334	6024	872	15.07.2016	N		
16411	16566	6024	101	31.07.2000	>	6026	111
16411	16455	6024	102	31.07.2000	/	6026	112

Zuordnung: N = nachfolgende Kartierung, K = weitere Kartierungen (zeitlich vorher oder nachher)

Foto

Interne Nr.	Index	Dateiname	Aufnahmerichtung
3039	0	6024_112_260908_1.JPG	

Erhebungsbogen

B

Projekt	Biotopkartierung Hamburg	Interne Nr.	16411
		DK5 DK5-GK	6024 6026
Handlungsbedarf	Nein	DK5 - Name	Bostelbek
Bearbeitung	SCÖ	Biotop-Nr. alt	112 123
Räumliche Abbildung	Fläche	Kartierung	26.09.2008
Anzahl Abschnitte	1	Fläche / Länge [m²/m]	16390,5946
		Breite (lineare Abb.) [m]	

Weitere Angaben

Merkmal	Wert
Auswertung	
Gefährdung / Einflüsse	Autoabgase, Immissionen
Wertgesichtspunkte	Keine
Ziele der Entwicklung	Naturnaher Laubwald
Maßnahmen	Natürliche Entwicklung (Sukzession) zulassen

Foto

Fotodatei	6024_112_260908_1.JPG	Fotodatei
Bildbeschreibung		Bildbeschreibung
Aufnahmerichtung		Aufnahmerichtung



Teilflächenbeschreibung

Teilflächentyp		Teilflächen-Nr.	1
Biotoptyp	Naturnahes Gehölz trockener Standorte (2000)	Biotoptyp	HGT
- Zusatz	Stangenholz, Brusthöhendurchmesser 7 - <13 cm (1)	- gesetzl. Grundl.	
FFH-LRT		FFH-LRT	
Beschreibung	Verbuschende und mit Gehölzen bepflanzte Autobahnböschung	Entw.potential LRT	
		Hauptfläche	Ja
		Flächenanteil	100 %
		FFH-Unters.Fläche	Nein
		Saatgutfläche	Nein

Erhebungsbogen

B

Projekt	Biotopkartierung Hamburg		Interne Nr.	16411
			DK5 DK5-GK	6024 6026
Handlungsbedarf	Nein		DK5 - Name	Bostelbek
Bearbeitung	SCÖ	Kopie	Nein	Biotop-Nr. alt
Räumliche Abbildung	Fläche			112 123
Anzahl Abschnitte	1			Kartierung
				26.09.2008
				Fläche / Länge [m²/m]
				16390,5946
				Breite (lineare Abb.) [m]

Weitere Angaben

Merkmal	Wert
Boden	
Feuchte	5 - frisch und mäßig frisch
Stickstoffgehalt	5 - mäßig stickstoffarm
Standort, Relief	
Relief	Hang, Böschung, eben
Neigung - Gelände	N4 - stark geneigt (18-27 %)
Ausrichtung	NE - Nordost
Belichtung	5 - halbschattig
Luft	keine Besonderheiten
Veg. - Deckg./Ant.	
Gesamt	100 %
1. Baumschicht	30 %
Strauchschicht	50 %
1. Krautschicht	90 %
Moosschicht	5 %
Veg. - Höhe	
Gesamt, durchschn.	10.00 m
1. Baumschicht	10.00 m
Strauchschicht	6.00 m
1. Krautschicht	0.50 m

Zeigerwerte der Pflanzenartenliste (Auswertung)

Standort	Belichtung	halbsonnig	7
Boden	Feuchte	frisch und mäßig frisch	4,9
	Stickstoff (N)	mäßig bis stickstoffarm	4,1
	Reaktion	mäßig sauer bis sauer	3,9
Vegetation	Mahdverträglichkeit	mäßig schnittverträglich (erster Schnitt nicht vor 1. Juli)	4,7
Zeigerwerte	Futterwert	mäßige Futterqualität	4
	Wechselfeuchteanzeiger		1
	Giftpflanzen		1
	Überschw.anzeiger		0

Pflanzenartenliste

Gruppe / Pflanzenart	MS	M	W	Vs	St	PA	Ph	Sz	VS	V	G	cf	Rote Liste			
													§	HH	ND	SH
Tracheobionta (Gefäßpflanzen)																
Acer pseudoplatanus (Berg-Ahorn)	7	w		S	-											
Achillea millefolium (Gewöhnliche Schafgarbe)	7	z		K1	-											
Agrostis capillaris (Rotes Straußgras)	7	h		K1	-											
Betula pendula (Hänge-Birke)	7	h		B1	-											
Betula pendula (Hänge-Birke)	7	z		S	-											
Calamagrostis epigejos (Land-Reitgras)	7	z		K1	-											
Cirsium arvense (Acker-Kratzdistel)	7	w		K1	-											
Cirsium vulgare (Gewöhnliche Kratzdistel)	7	w		K1	-											
Cytisus scoparius (Besenginster)	7	h		S	-											
Dactylis glomerata (Wiesen-Knäuelgras)	7	z		K1	-											

Erhebungsbogen

B

Projekt	Biotopkartierung Hamburg		Interne Nr.	16411	
			DK5 DK5-GK	6024	6026
Handlungsbedarf	Nein		DK5 - Name	Bostelbek	
Bearbeitung	SCÖ	Kopie	Biotop-Nr. alt	112	123
Räumliche Abbildung	Fläche	Nein	Kartierung	26.09.2008	
Anzahl Abschnitte	1		Fläche / Länge [m²/m]	16390,5946	
			Breite (lineare Abb.) [m]		

Pflanzenartenliste

Gruppe / Pflanzenart	MS	M	W	Vs	St	PA	Ph	Sz	VS	V	G	cf	Rote Liste					
													§	HH	ND	SH	D	
Deschampsia flexuosa (Draht-Schmiele)	7	h		K1	-													
Dryopteris filix-mas (Gewöhnlicher Wurmfarne)	7	w		K1	-													
Fagus sylvatica (Rotbuche)	7	w		S	-													
Festuca rubra agg. (Artengruppe Rot-Schwingel)	7	h		K1	-													
Holcus lanatus (Wolliges Honiggras)	7	z		K1	-													
Hypericum perforatum (Echtes Johanniskraut)	7	z		K1	-													
Pinus sylvestris (Wald-Kiefer)	7	h		S	-													
Populus tremula (Zitter-Pappel)	7	w		S	-													
Prunus serotina (Späte Traubenkirsche)	7	w		S	-													
Quercus petraea (Trauben-Eiche)	7	w		S	-													
Quercus x rosacea (Gewöhnliche Bastard-Eiche)	7	w		S	-													
Rosa spec. (Rose)	7	w		S	-													
Rubus fruticosus agg. (Artengruppe Echte Brombeere)	7	w		K1	-													
Rubus idaeus (Himbeere)	7	z		K1	-													
Scrophularia nodosa (Knotige Braunwurz)	7	w		K1	-													
Sorbus aucuparia (Eberesche)	7	z		S	-													
Veronica officinalis (Wald-Ehrenpreis)	7	w		K1	-													
Vicia hirsuta (Rauhhaarige Wicke)	7	w		K1	-													

Anzahl Rote Liste Arten

Anzahl Arten

27

MS: Mengensystem; M: Mengenangabe, W: Bewertung der Art (FFH-Monitoring), Vs: Vegetationsschicht, St: Status, PA: Autor Phänologie; Ph: Phänologie, Sz: Soziabilität, VS: Vitalitätssystem; V: Vitalität, G: Geschlecht, cf: unsichere Bestimmung, §: Schutz nach BNatSchG, HH: Rote Liste Hamburg, Nds: Rote Liste Niedersachsen, SH: Rote Liste Schleswig-Holstein, D: Rote Liste Deutschland