

Erhebungsbogen

B

Projekt	Biotopkartierung Hamburg	Interne Nr.	16361
		DK5 DK5-GK	6024 6026
Handlungsbedarf	Nein	DK5 - Name	Bostelbek
Bearbeitung	TUC	Biotop-Nr. alt	103 113
Räumliche Abbildung	Fläche	Kartierung	26.09.2008
Anzahl Abschnitte	1	Fläche / Länge [m²/m]	33553,4127
		Breite (lineare Abb.) [m]	

Gesetzlicher Schutz kein gesetzl. Schutz **kein gesetzlich geschütztes Biotop** **Schutz nur teilweise** **Nein**

Gesamtbewertung	7	Besonders wertvoll
– Alter	8	Biotop hohen Alters, 200 bis 500 Jahre
– Belastungsgrad	6	Flächenhaft geringe oder örtlich stärkere oder Vorbelastung mit deutlichem Einfluß
– Ökolog. Funktion	8	Wertbestimmender Bestandteil eines wertvollen Biotopkomplexes oder für den regionalen Biotopverbund.
– Seltenheit	6	Seltener Biotoptyp, ohne seltene oder bedrohte Pflges., ungesättigtes Artenspektrum, reliktsische RL-Arten

Bestandsbeschreibung

Artenarmer, typisch ausgeprägter, bodensaurer Buchenhallenwald. Den Buchen sind einzelne Traubeneichen und in Straßennähe auch Waldkiefern beigemischt. Die Baumschicht ist geschlossen. Die Strauchschicht fehlt bis auf einzelne Holunder und etwas Vogelbeere. Am Nordrand kommt flächig Ahorn vor. Die Krautschicht ist nur teilweise vorhanden und besteht fast nur aus Springkraut, daneben gibt es Brombeere und Geißblatt.

Vorkommen an Biotoptypen

1	TF	Typ	HF	F.Anteil
2	BTYP	Biotoptyp	- gesetzl. Grundl.	
3	Zusatz	Zusatz zum Biotoptypen		
4	LRT	Lebensraumtyp		
1	1		Ja	100 %
2	WMS	Buchenwald basenarmer Standorte (2000)		
3	3	starkes Baumholz, Brusthöhdurchmesser 50 - < 70 cm (3)		
4	9110	Hainsimsen-Buchenwald (Luzulo-Fagetum)		

Räumliche Lage

Lagebeschreibung	Zwischen Autobahnauffahrt und Autobahn		
Nachbarnutzung/en	Straße, Wald, Autobahn		
Rechtswert (X)	561385	Hochwert (Y)	5924943
Bezirk	Harburg	Naturraum	Harburger Berge (640.00)
Stadtteil (OT-Nr.)	Heimfeld (711)	Gemarkung	Vahrendorf-Forst (712)
Digitaler Grünplan	<input type="checkbox"/> Hafengesamtgebiet	<input type="checkbox"/> Ramsargebiet	<input type="checkbox"/> EG-Vogelschutzgeb.
Ausgleichsflächen	<input type="checkbox"/> Biosphärenreservat	<input type="checkbox"/> Nationalpark	<input type="checkbox"/>
NSG / ND / LSG	LSG Vahrendorf Forst (Haake), Heimfeld, Eissendorf und Marmstorf [HH-2039 / Anteil: 100%]		
FFH-GEBIET			
Wasserschutzgebiet	Süderelbmarsch/Harburger Berge [3 / Anteil: 100%]		

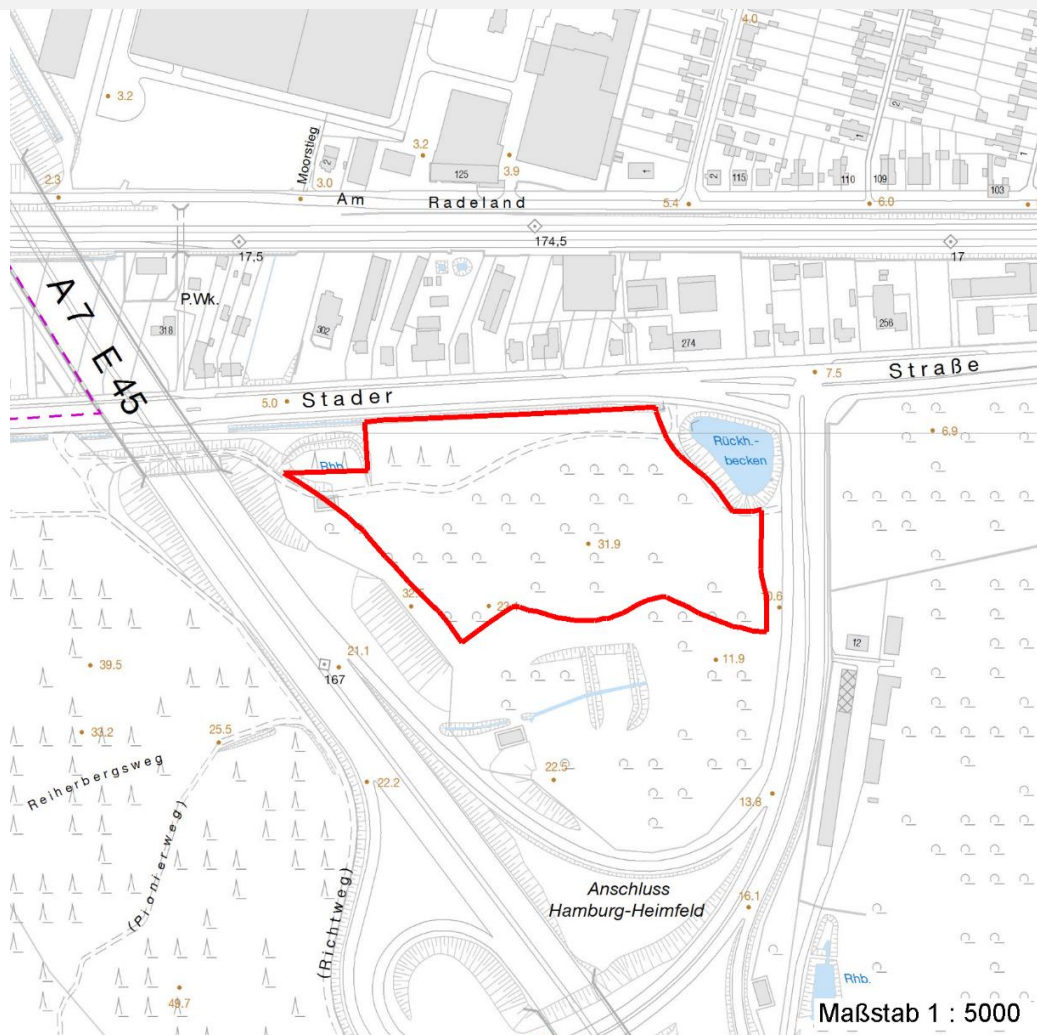
Erhebungsbogen

B

Projekt	Biotopkartierung Hamburg	Interne Nr.	16361
		DK5 DK5-GK	6024 6026
		DK5 - Name	Bostelbek
Handlungsbedarf	Nein	Biotop-Nr. alt	103 113
Bearbeitung	TUC	Kartierung	26.09.2008
Räumliche Abbildung	Fläche	Fläche / Länge [m²/m]	33553,4127
Anzahl Abschnitte	1	Breite (lineare Abb.) [m]	

Räumliche Lage

Karte



Weitere Erhebungsbögen

Interne Nr.	Interne Nr. Zuordnung	DK5	Biotop-Nr.	Kartierung	Zuordnung	DK5 (GK)	Biotop-Nr. (alt)
16361	16360	6024	103	31.07.2000	K	6026	113
16361	108346	6024	884	15.07.2016	N		
16361	108347	6024	885	15.07.2016	N		

Zuordnung: N = nachfolgende Kartierung, K = weitere Kartierungen (zeitlich vorher oder nachher)

Foto

Interne Nr.	Index	Dateiname	Aufnahmerichtung
25558	0	6024_103_260908_1.JPG	

Weitere Angaben

Merkmal	Wert
---------	------

Auswertung

07.04.2020

Erhebungsbogen

B

Projekt	Biotopkartierung Hamburg	Interne Nr.	16361
		DK5 DK5-GK	6024 6026
Handlungsbedarf	Nein	DK5 - Name	Bostelbek
Bearbeitung	TUC	Biotop-Nr. alt	103 113
Räumliche Abbildung	Fläche	Kartierung	26.09.2008
Anzahl Abschnitte	1	Fläche / Länge [m²/m]	33553,4127
		Breite (lineare Abb.) [m]	

Weitere Angaben

Merkmal	Wert
Gefährdung / Einflüsse	Autoabgase, Immissionen Isolation
Wertgesichtspunkte	Charakteristisch ausgeprägter naturnaher Biotop Wertvoller Altbaumbestand
Ziele der Entwicklung Maßnahmen	Naturnaher Laubwald Natürliche Entwicklung (Sukzession) zulassen

Foto

Fotodatei 6024_103_260908_1.JPG

Bildbeschreibung
Aufnahmerichtung

Fotodatei

Bildbeschreibung
Aufnahmerichtung



Teilflächenbeschreibung

Teilflächentyp		Teilflächen-Nr.	1
Biotoptyp	Buchenwald basenarmer Standorte (2000)	Biotoptyp	WMS
- Zusatz	starkes Baumholz, Bruchhöhendurchmesser 50 - < 70 cm (3)	- gesetzl. Grundl.	
FFH-LRT	Hainsimsen-Buchenwald (Luzulo-Fagetum)	FFH-LRT	9110
Beschreibung	Standort: Buchenhallenwald	Entw.potential LRT	
		Hauptfläche	Ja
		Flächenanteil	100 %
		FFH-Unters.Fläche	Nein
		Saatgutfläche	Nein

Erhebungsbogen

B

Projekt	Biotopkartierung Hamburg	Interne Nr.	16361
		DK5 DK5-GK	6024 6026
Handlungsbedarf	Nein	DK5 - Name	Bostelbek
Bearbeitung	TUC	Biotop-Nr. alt	103 113
Räumliche Abbildung	Fläche	Kartierung	26.09.2008
Anzahl Abschnitte	1	Fläche / Länge [m²/m]	33553,4127
		Breite (lineare Abb.) [m]	

Weitere Angaben

Merkmal	Wert
Boden	
Feuchte	5 - frisch und mäßig frisch
Stickstoffgehalt	4 - mäßig bis stickstoffarm
Standort, Relief	
Relief	Hangbereiche und Kuppe
Neigung - Gelände	N3 - mittel geneigt (9-18 %)
Ausrichtung	N - Nord
Belichtung	4 - schattig bis halbschattig
Luft	keine Besonderheiten
Zusätze - Btyp	2 - schwaches bis mittleres Baumholz, Brusthöhendurchmesser 20 - 50 cm
Veg. - Deckg./Ant.	
Gesamt	100 %
1. Baumschicht	100 %
Strauchschicht	15 %
1. Krautschicht	40 %
Veg. - Höhe	
Gesamt, durchschn.	25.00 m
1. Baumschicht	25.00 m
Strauchschicht	4.00 m
1. Krautschicht	0.60 m

FFH-Bewertungen (HH)

Lebensraumtyp / Parameter	Wertstufe A	Wertstufe B	Wertstufe C	Wert / Begründung	Z
9110 (HH) Hainsimsen-Buchenwald (Luzulo-Fagetum)					C
Habitatstrukturen					C
Beeinträchtigungen					C
Arteninventar					C

FFH-Bewertungen (BFN)

		Wert	AZ	Z
1	Lebensraumtyp			
3	Arteninventar , Gesamtbewertung, 1..n - Parameter mit Kriterien A/B/C			
4	Habitatstruktur , Gesamtbewertung, 1..n - Parameter mit Kriterien A/B/C			
5	Beeinträchtigungen , Gesamtbewertung, 1..n - Parameter mit Kriterien A/B/C			
	Zustandsbewertung: AZ – Vorgabewert, Z – von AZ abweichend festgelegte Zustandsbewertung			
1	9110 (BFN) Hainsimsen-Buchenwald (Luzulo-Fagetum)		C	
3	Arteninventar		C	
4	Habitatstrukturen		C	
5	Beeinträchtigungen		C	

Erhebungsbogen

B

Projekt	Biotopkartierung Hamburg		Interne Nr.	16361	
			DK5 DK5-GK	6024	6026
Handlungsbedarf	Nein		DK5 - Name	Bostelbek	
Bearbeitung	TUC	Kopie	Nein	Biotop-Nr. alt	103 113
Räumliche Abbildung	Fläche		Kartierung	26.09.2008	
Anzahl Abschnitte	1		Fläche / Länge [m²/m]	33553,4127	
			Breite (lineare Abb.) [m]		

Zeigerwerte der Pflanzenartenliste (Auswertung)

Standort	Belichtung	schattig bis halbschattig	3,7
Boden	Feuchte	frisch und mäßig frisch	5
	Stickstoff (N)	stickstoffreich	6,9
	Reaktion	mäßig sauer bis sauer	4
Vegetation	Mahdverträglichkeit	nicht völlig schnittunverträglich aber sehr schnittempfindlich	1,8
Zeigerwerte	Futterwert		
	Wechselfeuchteanzeiger		0
	Giftpflanzen		0
	Überschw.anzeiger		0

Pflanzenartenliste

Gruppe / Pflanzenart	MS	M	W	Vs	St	PA	Ph	Sz	VS	V	G	cf	§	Rote Liste			
														HH	ND	SH	D
Tracheobionta (Gefäßpflanzen)																	
Acer platanoides (Spitz-Ahorn)	7	w		K1	-					1	1						
Acer platanoides (Spitz-Ahorn)	7	z		S	-					1	1						
Acer pseudoplatanus (Berg-Ahorn)	7	w		K1	-					1	1						
Acer pseudoplatanus (Berg-Ahorn)	7	w		S	-					1	1						
Corylus avellana (Haselnuss)	7	w		S	-					1	1						
Fagus sylvatica (Rotbuche)	7	d		B1	-					1	1						
Fagus sylvatica (Rotbuche)	7	w		S	-					1	1						
Hedera helix (Efeu)	7	w		K1	-					1	1						
Impatiens parviflora (Kleinblütiges Springkraut)	7	z		K1	-					1	1						
Oxalis acetosella (Wald-Sauerklee)	7	z		K1	-					1	1						
Pinus sylvestris (Wald-Kiefer)	7	w		B1	-					1	1						
Quercus petraea (Trauben-Eiche)	7	w		B1	-					1	1						
Rubus fruticosus agg. (Artengruppe Echte Brombeere)	7	z		K1	-					1	1						
Sambucus nigra (Schwarzer Holunder)	7	z		S	-					1	1						
Sorbus aucuparia (Eberesche)	7	w		S	-					1	1						

Anzahl Rote Liste Arten

Anzahl Arten

12

MS: Mengensystem; M: Mengenangabe, W: Bewertung der Art (FFH-Monitoring), Vs: Vegetationsschicht, St: Status, PA: Autor Phänologie; Ph: Phänologie, Sz: Soziabilität, VS: Vitalitätssystem; V: Vitalität, G: Geschlecht, cf: unsichere Bestimmung, §: Schutz nach BNatSchG, HH: Rote Liste Hamburg, Nds: Rote Liste Niedersachsen, SH: Rote Liste Schleswig-Holstein, D: Rote Liste Deutschland