

Erhebungsbogen

B

Projekt	Biotopkartierung Hamburg	Interne Nr.	16455
		DK5 DK5-GK	6024 6026
Handlungsbedarf	Nein	DK5 - Name	Bostelbek
Bearbeitung	NET	Biotop-Nr. alt	102 112
Räumliche Abbildung	Fläche	Kartierung	31.07.2000
Anzahl Abschnitte	1	Fläche / Länge [m²/m]	10778,4912
		Breite (lineare Abb.) [m]	

Gesetzlicher Schutz § 30 (2) 3.4 Trockenrasen **Schutz nur teilweise** Ja

Gesamtbewertung	5	Noch wertvoll, gut entwicklungsfähig
– Alter	5	Biotop mittleren Alters, 20 bis 50 Jahre
– Belastungsgrad	3	Flächenhafte starke Belastung
– Ökolog. Funktion	6	Hohe Bedeutung in einem Biotopkomplex, für den lokalen Biotopverbund oder als Puffer
– Seltenheit	5	Seltener Biotoptyp, floristisch stark verarmt, ohne seltener Pflges. od. verbr. artenreicher Biotoptyp

Bestandsbeschreibung

Stark strukturierter, mäßig artenreicher Magerrasen mit einem hohen Anteil an zumeist gepflanzten Gehölzen wie Sandbirke, Hainbuche und Später Traubenkirsche.

Die Krautschicht wird von Schafschwingel, Rot-Schwingel, Schafgarbe und Johanniskraut geprägt. Daneben gibt es aber auch große Bereiche zwischen den Gehölzen und am Rande mit Himbeeren, Landreitgras und Rainfarn.

Beobachtung zahlreicher nicht näher bestimmter Feldheuschrecken.

Vorkommen an Biotoptypen

1	TF	Typ	HF	F.Anteil
2	BTYP	Biotoptyp		- gesetzl. Grundl.
3	Zusatz	Zusatz zum Biotoptypen		
4	LRT	Lebensraumtyp		
1	1		Ja	70 %
2	TMZ	Sonstiger Trocken- oder Halbtrockenrasen (2000)		
1	2			30 %
2	HGT	Naturnahes Gehölz trockener Standorte (2000)		

Räumliche Lage

Lagebeschreibung	Südlich Cuxhavener Straße, westlich Autobahn		
Nachbarnutzung/en	Wald, Autobahn		
Rechtswert (X)	561144	Hochwert (Y)	5924857
Bezirk	Harburg	Naturraum	Harburger Berge (640.00)
Stadtteil (OT-Nr.)	Heimfeld (711)	Gemarkung	Vahrendorf-Forst (712)
Digitaler Grünplan	<input type="checkbox"/> Hafengesamtgebiet	<input type="checkbox"/> Ramsargebiet	<input type="checkbox"/> EG-Vogelschutzgeb.
Ausgleichsflächen	<input type="checkbox"/> Biosphärenreservat	<input type="checkbox"/> Nationalpark	<input type="checkbox"/>
NSG / ND / LSG	LSG Vahrendorf Forst (Haake), Heimfeld, Eissendorf und Marmstorf [HH-2039 / Anteil: 100%]		
FFH-GEBIET			
Wasserschutzgebiet	Süderelbmarsch/Harburger Berge [3 / Anteil: 100%]		

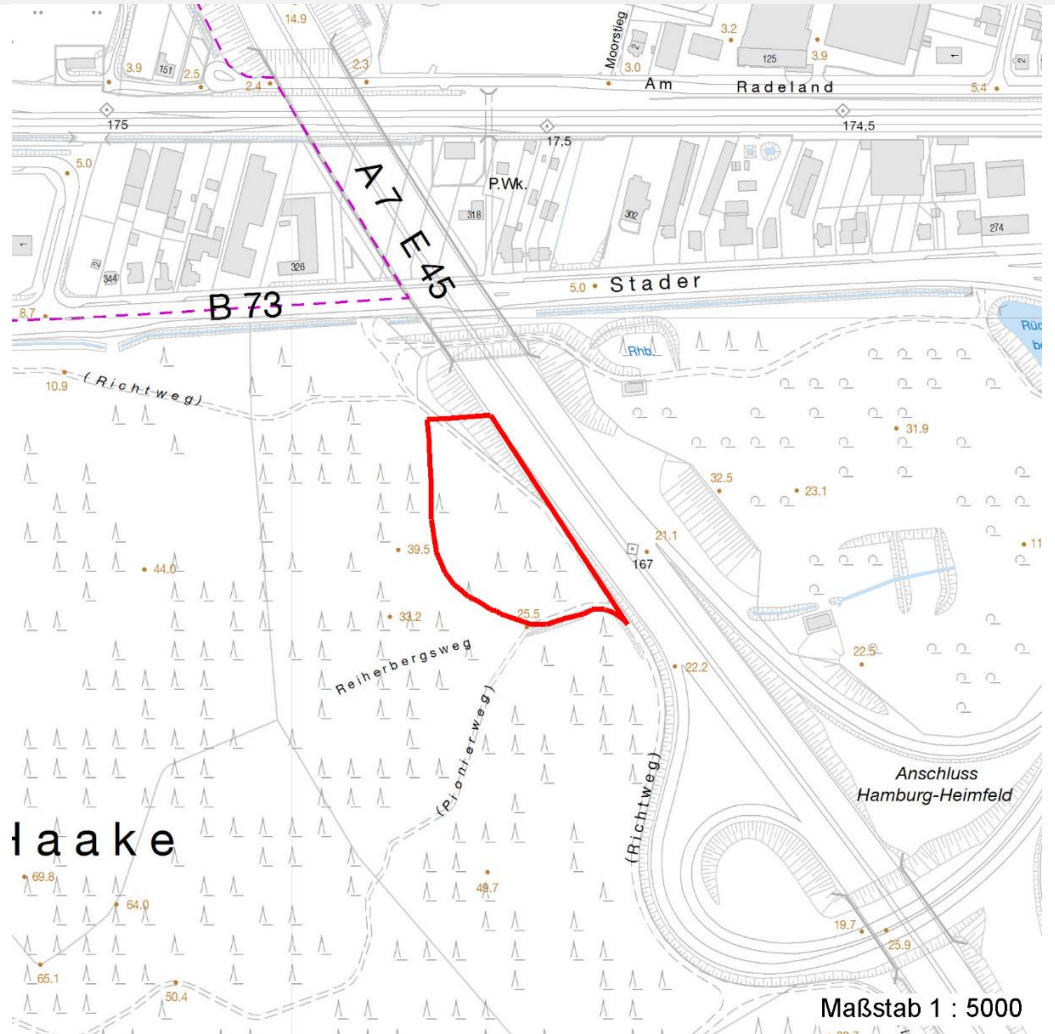
Erhebungsbogen

B

Projekt	Biotopkartierung Hamburg	Interne Nr.	16455
		DK5 DK5-GK	6024 6026
		DK5 - Name	Bostelbek
Handlungsbedarf	Nein	Biotop-Nr. alt	102 112
Bearbeitung	NET	Kartierung	31.07.2000
Räumliche Abbildung	Fläche	Fläche / Länge [m²/m]	10778,4912
Anzahl Abschnitte	1	Breite (lineare Abb.) [m]	

Räumliche Lage

Karte



Weitere Erhebungsbögen

Interne Nr.	Interne Nr. Zuordnung	DK5	Biotop-Nr.	Kartierung	Zuordnung	DK5 (GK)	Biotop-Nr. (alt)
16455	16629	6024	111	26.09.2008	N	6026	122
16455	16411	6024	112	26.09.2008	N	6026	123
16455	16349	6024	26	15.07.1985	/	6026	30
16455	16365	6024	27	15.07.1985	/	6026	31

Zuordnung: N = nachfolgende Kartierung, K = weitere Kartierungen (zeitlich vorher oder nachher)

Foto

Interne Nr.	Index	Dateiname	Aufnahmerichtung
44390	0	6024_102_310700_1.JPG	

Erhebungsbogen

B

Projekt	Biotopkartierung Hamburg	Interne Nr.	16455
		DK5 DK5-GK	6024 6026
Handlungsbedarf	Nein	DK5 - Name	Bostelbek
Bearbeitung	NET	Biotop-Nr. alt	102 112
Räumliche Abbildung	Fläche	Kartierung	31.07.2000
Anzahl Abschnitte	1	Fläche / Länge [m²/m]	10778,4912
		Breite (lineare Abb.) [m]	

Weitere Angaben

Merkmal **Wert**

Auswertung

Gefährdung / Einflüsse	Autoabgase, Immissionen
Bedeutung für Tiergruppe	Heuschrecken
Maßnahmen	Offenhalten

Foto

Fotodatei	6024_102_310700_1.JPG	Fotodatei	
Bildbeschreibung	k.A.	Bildbeschreibung	
Aufnahmerichtung		Aufnahmerichtung	



Teilflächenbeschreibung

Teilflächentyp		Teilflächen-Nr.	1
Biotoptyp	Sonstiger Trocken- oder Halbtrockenrasen (2000)	Biotoptyp	TMZ
- Zusatz		- gesetzl. Grundl.	
FFH-LRT		FFH-LRT	
Beschreibung		Entw.potential LRT	
		Hauptfläche	Ja
		Flächenanteil	70 %
		FFH-Unters.Fläche	Nein
		Saatgutfläche	Nein

Weitere Angaben

Merkmal **Wert**

Boden

Feuchte	5 - frisch und mäßig frisch
---------	-----------------------------

Standort, Relief

Relief	Böschung zur Autobahn
Neigung - Gelände	N4 - stark geneigt (18-27 %)
Ausrichtung	NE - Nordost
Belichtung	8 - sonnig
Luft	keine Besonderheiten

Veg. - Deckg./Ant.

Gesamt	100 %
Strauchschicht	30 %
1. Krautschicht	90 %
Mooschicht	20 %

Veg. - Höhe

Gesamt, durchschn.	6.00 m
--------------------	--------

Erhebungsbogen

B

Projekt	Biotopkartierung Hamburg		Interne Nr.	16455
			DK5 DK5-GK	6024 6026
Handlungsbedarf	Nein		DK5 - Name	Bostelbek
Bearbeitung	NET	Kopie	Biotop-Nr. alt	102 112
Räumliche Abbildung	Fläche	Nein	Kartierung	31.07.2000
Anzahl Abschnitte	1		Fläche / Länge [m²/m]	10778,4912
			Breite (lineare Abb.) [m]	

Zeigerwerte der Pflanzenartenliste (Auswertung)

Standort	Belichtung	halbsonnig	6,9
Boden	Feuchte	frisch und mäßig frisch	4,7
	Stickstoff (N)	mäßig bis stickstoffarm	4,2
	Reaktion	mäßig sauer bis sauer	4,4
Vegetation	Mahdverträglichkeit	mäßig schnittverträglich (erster Schnitt nicht vor 1. Juli)	4,5
Zeigerwerte	Futterwert	geringwertiges Futter	3,2
	Wechselfeuchteanzeiger		2
	Giftpflanzen		2
	Überschw.anzeiger		0

Pflanzenartenliste

Gruppe / Pflanzenart	MS	M	W	Vs	St	PA	Ph	Sz	VS	V	G	cf	§	Rote Liste			
														HH	ND	SH	D
Tracheobionta (Gefäßpflanzen)																	
Achillea millefolium (Gewöhnliche Schafgarbe)	7	h		K1													
Agrostis capillaris (Rotes Straußgras)	7	z		K1													
Artemisia vulgaris (Gewöhnlicher Beifuß)	7	z		K1													
Betula pendula (Hänge-Birke)	7	h		S													
Calamagrostis epigejos (Land-Reitgras)	7	l		K1													
Capsella bursa-pastoris (Gewöhnliches Hirtentäschel)	7	w		K1													
Carpinus betulus (Hainbuche)	7	h		S													
Cirsium vulgare (Gewöhnliche Kratzdistel)	7	w		K1													
Cytisus scoparius (Besenginster)	7	h		S													
Epilobium montanum (Berg-Weidenröschen)	7	w		K1													
Erigeron canadensis (Kanadisches Berufkraut)	7	w		K1													
Festuca ovina (Schaf-Schwingel)	7	h		K1									V	V			
Festuca rubra (Rot-Schwingel)	7	h		K1													
Frangula alnus (Faulbaum)	7	w		S													
Galium aparine (Kletten-Labkraut)	7	w		K1													
Holcus lanatus (Wolliges Honiggras)	7	z		K1													
Hypericum perforatum (Echtes Johanniskraut)	7	h		K1													
Pinus sylvestris (Wald-Kiefer)	7	z		S													
Plantago lanceolata (Spitz-Wegerich)	7	z		K1													
Prunus serotina (Späte Traubenkirsche)	7	h		S													
Quercus robur (Stiel-Eiche)	7	w		S													
Rubus fruticosus agg. (Artengruppe Echte Brombeere)	7	z		K1													
Rubus idaeus (Himbeere)	7	h		K1													
Rumex acetosella (Kleiner Sauerampfer)	7	z		K1													
Salix caprea (Sal-Weide)	7	w		S													
Scorzoneroides autumnalis (Herbst-Löwenzahn)	7	w		K1													
Scrophularia nodosa (Knotige Braunwurz)	7	w		K1													
Sedum acre (Scharfer Mauerpfeffer)	7	w		K1													
Senecio vulgaris (Gewöhnliches Greiskraut)	7	w		K1													
Sorbus aucuparia (Eberesche)	7	h		S													
Tanacetum vulgare (Rainfarn)	7	z		K1													
Trifolium arvense (Hasen-Klee)	7	z		K1													
Vicia hirsuta (Rauhhaarige Wicke)	7	w		K1													

Erhebungsbogen

B

Projekt	Biotopkartierung Hamburg	Interne Nr.	16455
		DK5 DK5-GK	6024 6026
Handlungsbedarf	Nein	DK5 - Name	Bostelbek
Bearbeitung	NET	Biotop-Nr. alt	102 112
Räumliche Abbildung	Fläche	Kartierung	31.07.2000
Anzahl Abschnitte	1	Fläche / Länge [m²/m]	10778,4912
		Breite (lineare Abb.) [m]	

Pflanzenartenliste

Gruppe / Pflanzenart	MS	M	W	Vs	St	PA	Ph	Sz	VS	V	G	cf	§	Rote Liste			
														HH	ND	SH	D
Anzahl Rote Liste Arten														1		1	1
Anzahl Arten														33			

MS: Mengensystem; M: Mengenangabe, W: Bewertung der Art (FFH-Monitoring), Vs: Vegetationsschicht, St: Status, PA: Autor Phänologie; Ph: Phänologie, Sz: Soziabilität, VS: Vitalitätssystem; V: Vitalität, G: Geschlecht, cf: unsichere Bestimmung, §: Schutz nach BNatSchG, HH: Rote Liste Hamburg, Nds: Rote Liste Niedersachsen, SH: Rote Liste Schleswig-Holstein, D: Rote Liste Deutschland

Teilflächenbeschreibung

Teilflächentyp		Teilflächen-Nr.	2
Biototyp	Naturnahes Gehölz trockener Standorte (2000)	Biototyp	HGT
- Zusatz		- gesetzl. Grundl.	
FFH-LRT		FFH-LRT	
Beschreibung		Entw.potential LRT	
		Hauptfläche	
		Flächenanteil	30 %
		FFH-Unters.Fläche	Nein
		Saatgutfläche	Nein