

Erhebungsbogen

B

Projekt	Biotopkartierung Hamburg	Interne Nr.	16245	
		DK5 DK5-GK	6022	6024
Handlungsbedarf	Ja	DK5 - Name	Haake	
Bearbeitung	NET	Biotop-Nr. alt	96	98
Räumliche Abbildung	Fläche	Kartierung	22.08.2000	
Anzahl Abschnitte	1	Fläche / Länge [m²/m]	2859,586	
		Breite (lineare Abb.) [m]		

Gesetzlicher Schutz	_ kein gesetzl. Schutz kein gesetzlich geschütztes Biotop	Schutz nur teilweise	Nein
----------------------------	--	-----------------------------	-------------

Gesamtbewertung	5	Noch wertvoll, gut entwicklungsfähig
- Alter	7	Biotop hohen Alters, 100 bis 200 Jahre
- Belastungsgrad	4	Flächenhaft deutliche Belastung ohne nachh. Schäden
- Ökolog. Funktion	5	Bedeutung in einem Biotopkomplex, für den lokalen Biotopverbund oder als Puffer
- Seltenheit	5	Seltener Biotoptyp, floristisch stark verarmt, ohne seltener Pflges. od. verbr. artenreicher Biotoptyp

Bestandsbeschreibung

Kiefernmischwald mit Beimischung von Buchen und Eichen. Die Kiefern haben eine Stammstärke von überwiegend 0,3 m, die Buchen und Eichen haben eine Stammstärke von 0,3 bis 0,6 m. In der Strauchschicht nur wenige Buchen. Die Krautschicht fehlt weitgehend wegen der Beschattung. Es kommt hauptsächlich Efeu vor, der teilweise in die Bäume klimmt.

Vorkommen an Biotoptypen

1	TF	Typ	HF	F.Anteil
2	BTYP	Biotoptyp		- gesetzl. Grundl.
3	Zusatz	Zusatz zum Biotoptypen		
4	LRT	Lebensraumtyp		
1	1		Ja	100 %
2	WNK	Kiefernwald, naturnah, auf trocken-mageren Standorten (2000)		
3	2	schwaches bis mittleres Baumholz, Brusthöhendurchmesser 13 - < 50 cm (2)		

Räumliche Lage

Lagebeschreibung	An der Großen Straße		
Nachbarnutzung/en	Wohnen		
Rechtswert (X)	561445	Hochwert (Y)	5922957
Bezirk	Harburg	Naturraum	Harburger Berge (640.00)
Stadtteil (OT-Nr.)	Eißendorf (710)	Gemarkung	Eißendorf (711)
Digitaler Grünplan	<input type="checkbox"/> Hafengesamtgebiet	<input type="checkbox"/> Ramsargebiet	<input type="checkbox"/> EG-Vogelschutzgeb.
Ausgleichsflächen	<input type="checkbox"/> Biosphärenreservat	<input type="checkbox"/> Nationalpark	<input type="checkbox"/>
NSG / ND / LSG			
FFH-GEBIET			
Wasserschutzgebiet			

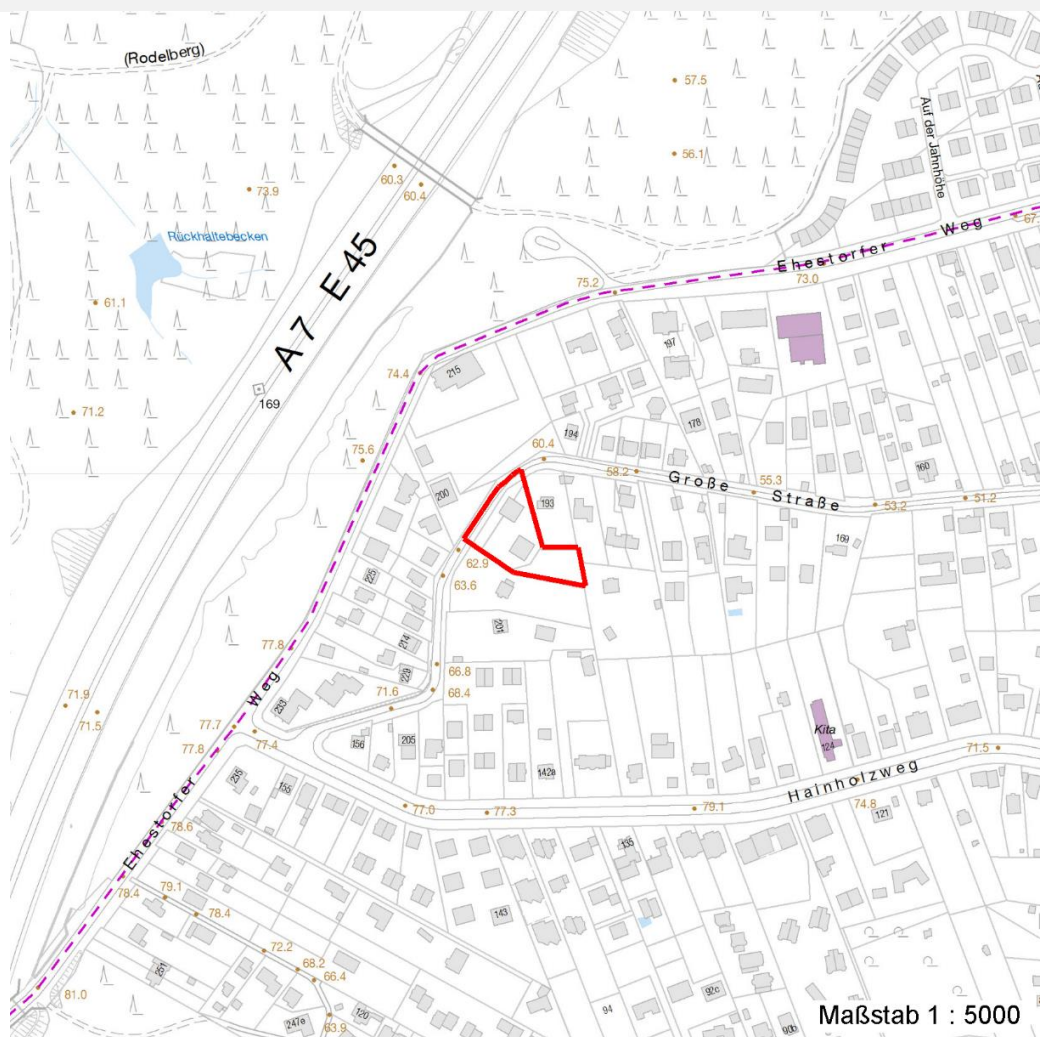
Erhebungsbogen

B

Projekt	Biotopkartierung Hamburg	Interne Nr.	16245	
		DK5 DK5-GK	6022	6024
		DK5 - Name	Haake	
Handlungsbedarf	Ja	Biotop-Nr. alt	96	98
Bearbeitung	NET	Kartierung	22.08.2000	
Räumliche Abbildung	Fläche	Fläche / Länge [m²/m]	2859,586	
Anzahl Abschnitte	1	Breite (lineare Abb.) [m]		

Räumliche Lage

Karte



Weitere Erhebungsbögen

Interne Nr.	Interne Nr. Zuordnung	DK5	Biotop-Nr.	Kartierung	Zuordnung	DK5 (GK)	Biotop-Nr. (alt)
16245	16238	6022	96	05.09.2008	K	6024	98

Zuordnung: N = nachfolgende Kartierung, K = weitere Kartierungen (zeitlich vorher oder nachher)

Foto

Interne Nr.	Index	Dateiname	Aufnahmerichtung
44328	0	6022_96_220800_1.JPG	

Weitere Angaben

Merkmal	Wert
Auswertung	
Gefährdung / Einflüsse	Bebauung
Wertgesichtspunkte	Reste von naturräumlich typischen Strukturen

Erhebungsbogen

B

Projekt	Biotopkartierung Hamburg	Interne Nr.	16245	
		DK5 DK5-GK	6022	6024
Handlungsbedarf	Ja	DK5 - Name	Haake	
Bearbeitung	NET	Biotop-Nr. alt	96	98
Räumliche Abbildung	Fläche	Kartierung	22.08.2000	
Anzahl Abschnitte	1	Fläche / Länge [m²/m]	2859,586	
		Breite (lineare Abb.) [m]		

Weitere Angaben

Merkmal	Wert
Maßnahmen	keine Angaben - 0

Foto

Fotodatei	6022_96_220800_1.JPG	Fotodatei	
Bildbeschreibung	k.A.	Bildbeschreibung	
Aufnahmerichtung		Aufnahmerichtung	



Teilflächenbeschreibung

Teilflächentyp		Teilflächen-Nr.	1
Biotoptyp	Kiefernwald, naturnah, auf trocken-mageren Standorten (2000)	Biotoptyp	WNK
- Zusatz	schwaches bis mittleres Baumholz, Brusthöhdendurchmesser 13 - < 50 cm (2)	- gesetzl. Grundl.	
FFH-LRT Beschreibung		FFH-LRT Entw.potential LRT	
		Hauptfläche	Ja
		Flächenanteil	100 %
		FFH-Unters.Fläche	Nein
		Saatgutfläche	Nein

Weitere Angaben

Merkmal	Wert
Boden	
Feuchte	5 - frisch und mäßig frisch
Standort, Relief	
Relief	Hang
Neigung - Gelände	N4 - stark geneigt (18-27 %)
Ausrichtung	NW - Nordwest
Belichtung	3 - schattig
Luft	windberuhigt
Veg. - Deckg./Ant.	
Gesamt	90 %
1. Baumschicht	90 %
Strauchschicht	10 %
1. Krautschicht	10 %
Veg. - Höhe	
Gesamt, durchschn.	14.00 m

Erhebungsbogen

B

Projekt	Biotopkartierung Hamburg		Interne Nr.	16245
			DK5 DK5-GK	6022 6024
Handlungsbedarf	Ja		DK5 - Name	Haake
Bearbeitung	NET	Kopie Nein	Biotop-Nr. alt	96 98
Räumliche Abbildung	Fläche		Kartierung	22.08.2000
Anzahl Abschnitte	1		Fläche / Länge [m²/m]	2859,586
			Breite (lineare Abb.) [m]	

Zeigerwerte der Pflanzenartenliste (Auswertung)

Standort	Belichtung	halbschattig	5
Boden	Feuchte	frisch und mäßig frisch	5
	Stickstoff (N)	stickstoffarm	3,2
	Reaktion	mäßig sauer bis sauer	4
Vegetation	Mahdverträglichkeit	schnittempfindlich bis mäßig schnittverträglich	4
Zeigerwerte	Futterwert	fast wertloses Futter	1
	Wechselfeuchteanzeiger		1
	Giftpflanzen		0
	Überschw.anzeiger		0

Pflanzenartenliste

Gruppe / Pflanzenart	MS	M	W	Vs	St	PA	Ph	Sz	VS	V	G	cf	§	Rote Liste				
														HH	ND	SH	D	
Tracheobionta (Gefäßpflanzen)																		
Dryopteris carthusiana agg. (Artengruppe Dorniger Wurmfarne)	7	w		K1														
Fagus sylvatica (Rotbuche)	7	h		B1														
Fagus sylvatica (Rotbuche)	7	h		S														
Galeobdolon luteum (Echte Goldnessel)	7	w		K1												V		
Hedera helix (Efeu)	7	z		K1														
Hieracium laevigatum (Glattes Habichtskraut)	7	w		K1														
Luzula multiflora (Vielblütige Hainsimse)	7	w		K1														V
Picea abies (Gemeine Fichte)	7	w		B1														
Pinus sylvestris (Wald-Kiefer)	7	h		B1														
Quercus petraea (Trauben-Eiche)	7	w		B1														
Vaccinium myrtillus (Gewöhnliche Heidelbeere)	7	w		K1														
														Anzahl Rote Liste Arten		1	1	
														Anzahl Arten		10		

MS: Mengensystem; M: Mengenangabe, W: Bewertung der Art (FFH-Monitoring), Vs: Vegetationsschicht, St: Status, PA: Autor Phänologie; Ph: Phänologie, Sz: Soziabilität, VS: Vitalitätssystem; V: Vitalität, G: Geschlecht, cf: unsichere Bestimmung, §: Schutz nach BNatSchG, HH: Rote Liste Hamburg, Nds: Rote Liste Niedersachsen, SH: Rote Liste Schleswig-Holstein, D: Rote Liste Deutschland