

# Erhebungsbogen

**B**

<b>Projekt</b>	Biotopkartierung Hamburg	<b>Interne Nr.</b>	16134	
		<b>DK5   DK5-GK</b>	<b>6022</b>	6024
<b>Handlungsbedarf</b>	Nein	<b>DK5 - Name</b>	Haake	
<b>Bearbeitung</b>	PRO	<b>Biotop-Nr.   alt</b>	<b>94</b>	96
<b>Räumliche Abbildung</b>	Fläche	<b>Kartierung</b>	23.06.2008	
<b>Anzahl Abschnitte</b>	1	<b>Fläche / Länge [m<sup>2</sup>/m]</b>	18248,0813	
		<b>Breite (lineare Abb.) [m]</b>		

<b>Gesetzlicher Schutz</b>	<b>_ kein gesetzl. Schutz kein gesetzlich geschütztes Biotop</b>	<b>Schutz nur teilweise</b>	<b>Nein</b>
----------------------------	--	-----------------------------	-------------

<b>Gesamtbewertung</b>	6 Wertvoll
– <b>Alter</b>	6 Biotop mittleren Alters, 50 bis 100 Jahre
– <b>Belastungsgrad</b>	4 Flächenhaft deutliche Belastung ohne nachh. Schäden
– <b>Ökolog. Funktion</b>	9 Herausragender Bestandteil eines wertvollen Biotopkomplexes oder für den regionalen Biotopverbund.
– <b>Seltenheit</b>	6 Seltener Biotoptyp, ohne seltene oder bedrohte Pflges., ungesättigtes Artenspektrum, reliktsische RL-Arten

## Bestandsbeschreibung

Buchenwaldbereich mit starken Bäumen und starkem Relief. Nordhänge ohne Krautschicht. Bombenrichter. Autobahnnah (Lärm!), eine gelegentlich regenwasserüberstaute Senke.

## Vorkommen an Biotoptypen

1	TF	Typ	HF	F.Anteil
2	BTYP	Biotoptyp		- gesetzl. Grundl.
3	Zusatz	Zusatz zum Biotoptypen		
4	LRT	Lebensraumtyp		
1	1		Ja	97 %
2	WMS	Buchenwald basenarmer Standorte (2000)		
3	4	sehr starkes Baumholz, Brusthöhendurchmesser >= 70 cm (4)		
4	9110	Hainsimsen-Buchenwald (Luzulo-Fagetum)		
1	2			3 %
2	WM	Buchenwald (2000)		
3	f	feucht, nass (f)		
4	kein LRT	kein Lebensraumtyp nach FFH-Richtlinie		

## Räumliche Lage

<b>Lagebeschreibung</b>	n Ehestorfer Weg, b Autobahn		
<b>Nachbarnutzung/en</b>	Autobahn, Straße, Wald (, Siedlung)		
<b>Rechtswert (X)</b>	561530	<b>Hochwert (Y)</b>	5923210
<b>Bezirk</b>	Harburg	<b>Naturraum</b>	Harburger Berge (640.00)
<b>Stadtteil (OT-Nr.)</b>	Heimfeld (711)	<b>Gemarkung</b>	Vahrendorf-Forst (712)
<b>Digitaler Grünplan</b>	<input type="checkbox"/> <b>Hafengesamtgebiet</b>	<input type="checkbox"/> <b>Ramsargebiet</b>	<input type="checkbox"/> <b>EG-Vogelschutzgeb.</b>
<b>Ausgleichsflächen</b>	<input type="checkbox"/> <b>Biosphärenreservat</b>	<input type="checkbox"/> <b>Nationalpark</b>	<input type="checkbox"/>
<b>NSG / ND / LSG</b>	LSG Vahrendorf Forst (Haake), Heimfeld, Eissendorf und Marmstorf [ HH-2039 / Anteil: 94% ]		
<b>FFH-GEBIET</b>			
<b>Wasserschutzgebiet</b>	Süderelbmarsch/Harburger Berge [ 3 / Anteil: 100% ]		

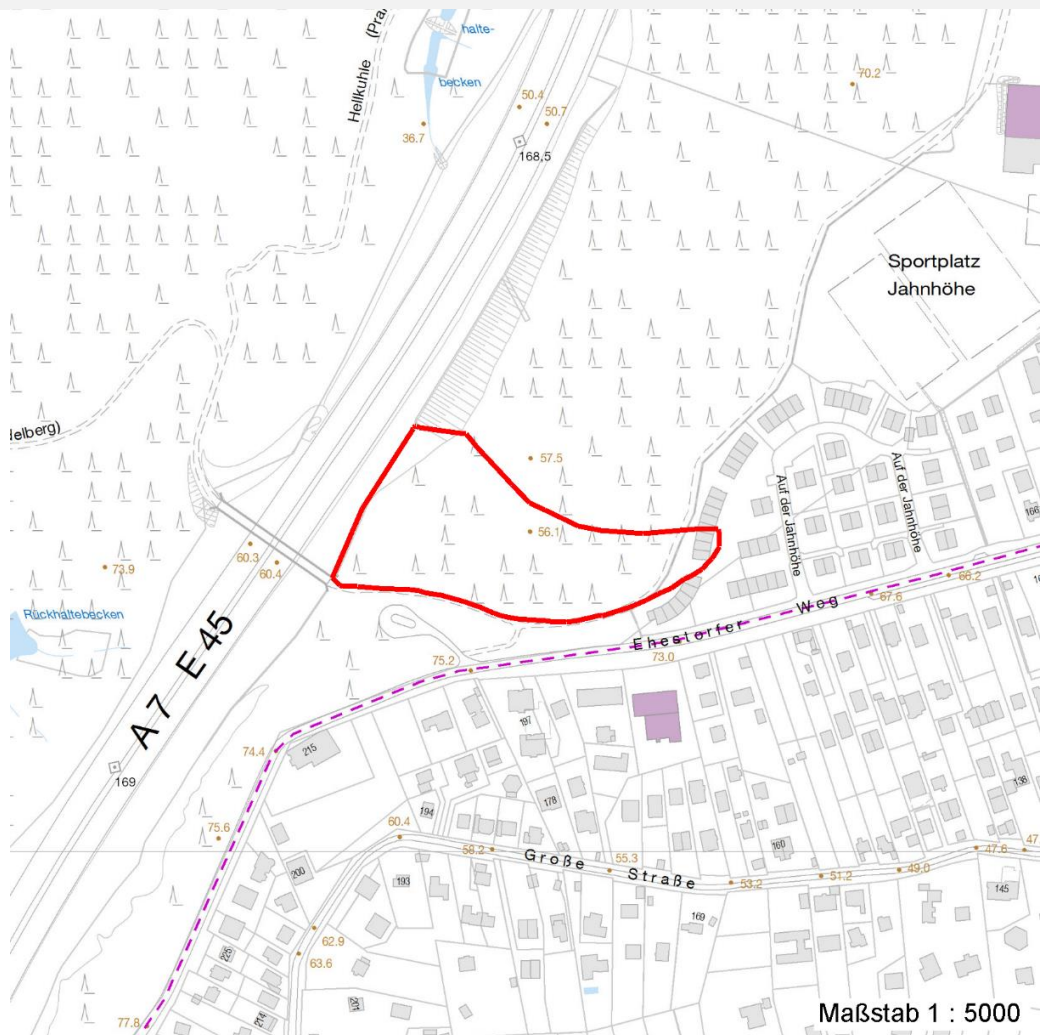
# Erhebungsbogen

**B**

<b>Projekt</b>	Biotopkartierung Hamburg		<b>Interne Nr.</b>	16134
			<b>DK5   DK5-GK</b>	6022      6024
			<b>DK5 - Name</b>	Haake
<b>Handlungsbedarf</b>	Nein		<b>Biotop-Nr.   alt</b>	94      96
<b>Bearbeitung</b>	PRO	<b>Kopie</b>	Nein	<b>Kartierung</b>
<b>Räumliche Abbildung</b>	Fläche			23.06.2008
<b>Anzahl Abschnitte</b>	1			<b>Fläche / Länge [m<sup>2</sup>/m]</b>
				18248,0813
				<b>Breite (lineare Abb.) [m]</b>

## Räumliche Lage

### Karte



## Weitere Erhebungsbögen

Interne Nr.	Interne Nr. Zuordnung	DK5	Biotop-Nr.	Kartierung	Zuordnung	DK5 (GK)	Biotop-Nr. (alt)
16134	16142	6022	94	22.08.2000	K	6024	96
16134	108137	6022	259	08.07.2016	N		

Zuordnung: N = nachfolgende Kartierung, K = weitere Kartierungen (zeitlich vorher oder nachher)

## Foto

Interne Nr.	Index	Dateiname	Aufnahmerichtung
5803	0	6022_94_230608_1.JPG	N

## Weitere Angaben

Merkmal	Wert
<b>Auswertung</b>	
Gefährdung / Einflüsse	Eutrophierung

# Erhebungsbogen

**B**

<b>Projekt</b>	Biotopkartierung Hamburg		<b>Interne Nr.</b>	16134	
			<b>DK5   DK5-GK</b>	<b>6022</b>	6024
<b>Handlungsbedarf</b>	Nein		<b>DK5 - Name</b>	Haake	
<b>Bearbeitung</b>	PRO	<b>Kopie</b>	<b>Biotop-Nr.   alt</b>	<b>94</b>	96
<b>Räumliche Abbildung</b>	Fläche	Nein	<b>Kartierung</b>	23.06.2008	
<b>Anzahl Abschnitte</b>	1		<b>Fläche / Länge [m<sup>2</sup>/m]</b>	18248,0813	
			<b>Breite (lineare Abb.) [m]</b>		

## Weitere Angaben

Merkmal	Wert
Wertgesichtspunkte	Starke Luftbelastung Starke Lärmbelastung Starker Erholungsdruck Freilaufende Hunde Bedeutung für die Erholung Stadtklimatisch günstiges Grünvolumen Teil eines größeren Biotopkomplexes Wertvoller Altbaumbestand Wichtige Pufferfunktion
zoologisch bedeutsame Strukturen Bedeutung für Tiergruppe	Wald Waldvögel Kleinsäuger Insekten, allgemein
Ziele der Entwicklung Maßnahmen	Naturnaher Laubwald; Lärminderung Waldumbau zu standorttypischem, naturnahem Laubwald - 9.3 Alt- und Biotopbäume erhalten - 9.4 Entwicklung der Artenvielfalt - 1.22 keine oder nur extensive Düngung - 4.9 Geschwindigkeitsbegrenzung auf der Autobahn zum Lärmschutz

## Foto

<b>Fotodatei</b>	6022_94_230608_1.JPG	<b>Fotodatei</b>	
<b>Bildbeschreibung</b>	(Mai 09)	<b>Bildbeschreibung</b>	
<b>Aufnahmerichtung</b>	N	<b>Aufnahmerichtung</b>	



# Erhebungsbogen

**B**

<b>Projekt</b>	Biotopkartierung Hamburg	<b>Interne Nr.</b>	16134	
		<b>DK5   DK5-GK</b>	<b>6022</b>	6024
<b>Handlungsbedarf</b>	Nein	<b>DK5 - Name</b>	Haake	
<b>Bearbeitung</b>	PRO	<b>Biotop-Nr.   alt</b>	<b>94</b>	96
<b>Räumliche Abbildung</b>	Fläche	<b>Kartierung</b>	23.06.2008	
<b>Anzahl Abschnitte</b>	1	<b>Fläche / Länge [m<sup>2</sup>/m]</b>	18248,0813	
		<b>Breite (lineare Abb.) [m]</b>		

## Teilflächenbeschreibung

<b>Teilflächentyp</b>		<b>Teilflächen-Nr.</b>	1
<b>Biotoptyp</b>	Buchenwald basenarmer Standorte (2000)	<b>Biotoptyp</b>	WMS
<b>- Zusatz</b>	sehr starkes Baumholz, Brusthöhendurchmesser >= 70 cm (4)	<b>- gesetzl. Grundl.</b>	
<b>FFH-LRT</b>	Hainsimsen-Buchenwald (Luzulo-Fagetum)	<b>FFH-LRT</b>	9110
<b>Beschreibung</b>	nachträgliche Bewertung des LRT ist unsicher, da Datenlage nicht hinlänglich für eine Beurteilung	<b>Entw.potential LRT</b>	
		<b>Hauptfläche</b>	Ja
		<b>Flächenanteil</b>	97 %
		<b>FFH-Unters.Fläche</b>	Nein
		<b>Saatgutfläche</b>	Nein

## Weitere Angaben

Merkmal	Wert
<b>Boden</b>	
Reaktion	5 - mäßig sauer
Stickstoffgehalt	6 - mäßig stickstoffarm bis stickstoffreich
<b>Standort, Relief</b>	
Relief	stark bewegt
<b>Veg. - Soziologie</b>	
BfN Schlüssel	48.0.04 - Fagetalia sylvaticae (Edellaub-Mischwälder und verwandte Ges.)

## FFH-Bewertungen (HH)

Lebensraumtyp / Parameter	Wertstufe A	Wertstufe B	Wertstufe C	Wert / Begründung	Z
<b>9110 (HH) Hainsimsen-Buchenwald (Luzulo-Fagetum)</b>					C
<b>Habitatstrukturen</b>					B
Altbäume; Altbäume sind älter 150 Jahre: BHD > 80 cm (40cm im Auwald)	günstig	mittel	ungünstig		B
<b>Beeinträchtigungen</b>					C
Störungen des Standortes;	günstig	mittel	ungünstig		B
Entwässerung;	keine	gering	deutlich		A
Untypische Vegetationsaspekte;	günstig	mittel	ungünstig		B
Nutzungen;	günstig	mittel	ungünstig		C
hörbarer, dauerh. Lärm;	kein	deutl.	stark		C
<b>Arteninventar</b>					C

## FFH-Bewertungen (BFN)

1	Lebensraumtyp				
3	Arteninventar, Gesamtbewertung, 1..n - Parameter mit Kriterien A/B/C				
4	Habitatstruktur, Gesamtbewertung, 1..n - Parameter mit Kriterien A/B/C				
5	Beeinträchtigungen, Gesamtbewertung, 1..n - Parameter mit Kriterien A/B/C				
Zustandsbewertung: AZ – Vorgabewert , Z – von AZ abweichend festgelegte Zustandsbewertung				Wert	AZ Z
1	<b>9110 (BFN) Hainsimsen-Buchenwald (Luzulo-Fagetum)</b>				C
3	<b>Arteninventar</b>				C
4	<b>Habitatstrukturen</b>				C
4.2	Totholz				

# Erhebungsbogen

**B**

<b>Projekt</b>	Biotopkartierung Hamburg		<b>Interne Nr.</b>	16134
			<b>DK5   DK5-GK</b>	6022 6024
			<b>DK5 - Name</b>	Haake
<b>Handlungsbedarf</b>	Nein		<b>Biotop-Nr.   alt</b>	94 96
<b>Bearbeitung</b>	PRO	<b>Kopie</b>	Nein	<b>Kartierung</b>
<b>Räumliche Abbildung</b>	Fläche			23.06.2008
<b>Anzahl Abschnitte</b>	1			<b>Fläche / Länge [m<sup>2</sup>/m]</b>
				18248,0813
				<b>Breite (lineare Abb.) [m]</b>

## FFH-Bewertungen (BFN)

<b>1 Lebensraumtyp</b>			
<b>3 Arteninventar</b> , Gesamtbewertung, 1..n - Parameter mit Kriterien A/B/C			
<b>4 Habitatstruktur</b> , Gesamtbewertung, 1..n - Parameter mit Kriterien A/B/C			
<b>5 Beeinträchtigungen</b> , Gesamtbewertung, 1..n - Parameter mit Kriterien A/B/C			
Zustandsbewertung: AZ – Vorgabewert , Z – von AZ abweichend festgelegte Zustandsbewertung	Wert	AZ	Z
A: > 3 Stk./ha, liegendes und stehendes Totholz			
B: > 1 Stk./ha, liegendes oder stehendes Totholz			
C: >= 1 Stk./ha, liegendes oder stehendes Totholz		C	
<b>5 Beeinträchtigungen</b>		C	
5.2 Schäden an lebensraumtypischen Standortverhältnissen, Waldvegetation und Struktur (einschließlich Nutzung)			
A: keine oder nur kleinflächige Beeinträchtigung (< 10 % Flächenanteil)			
B: Beeinträchtigung auf 10 - 50 % der Fläche			
C: Beeinträchtigung auf > 50 % der Fläche		C	

## Zeigerwerte der Pflanzenartenliste (Auswertung)

<b>Standort</b>	<b>Belichtung</b>	schattig bis halbschattig	4,5
<b>Boden</b>	<b>Feuchte</b>	frisch und mäßig frisch	5,4
	<b>Stickstoff (N)</b>	mäßig stickstoffarm bis stickstoffreich	5,7
	<b>Reaktion</b>	mäßig sauer	4,9
<b>Vegetation</b>	<b>Mahdverträglichkeit</b>	schnittempfindlich (nur Herbstschnitt vertragend)	3,3
<b>Zeigerwerte</b>	<b>Futterwert</b>	geringwertiges Futter	2,7
	<b>Wechselfeuchteanzeiger</b>		1
	<b>Giftpflanzen</b>		0
	<b>Überschw.anzeiger</b>		0

## Pflanzenartenliste

Gruppe / Pflanzenart	MS	M	W	Vs	St	PA	Ph	Sz	VS	V	G	cf	§	Rote Liste			
														HH	ND	SH	D
<b>Tracheobionta (Gefäßpflanzen)</b>																	
Acer platanoides (Spitz-Ahorn)	7	w		S	-												
Acer pseudoplatanus (Berg-Ahorn)	7	w		S	-												
Agrostis capillaris (Rotes Straußgras)	7	w		K1	-												
Amelanchier lamarckii (Kupfer-Felsenbirne)	7	w		K1	-												
Betula pendula (Hänge-Birke)	7	w		B2	-												
Deschampsia flexuosa (Draht-Schmiele)	7	w		K1	-												
Dryopteris dilatata (Breitblättriger Wurmfarne)	7	z		K1	-												
Fagus sylvatica (Rotbuche)	7	X		B2	-												
Fagus sylvatica (Rotbuche)	7	X		S	-												
Fagus sylvatica (Rotbuche)	7	h		B1	-												
Frangula alnus (Faulbaum)	7	w		K1	-												
Galeobdolon argentatum (Garten Goldnessel)	7	l		K1	-												
Hedera helix (Efeu)	7	z		K1	-												
Ilex aquifolium (Stechpalme)	7	w		K1	-								b				
Impatiens parviflora (Kleinblütiges Springkraut)	7	z		K1	-												
Picea abies (Gemeine Fichte)	7	l		B1	-												
Picea abies (Gemeine Fichte)	7	w		K1	-												
Prunus serotina (Späte Traubenkirsche)	7	w		S	-												
Quercus robur (Stiel-Eiche)	7	z		B1	-												

# Erhebungsbogen

**B**

<b>Projekt</b>	Biotopkartierung Hamburg	<b>Interne Nr.</b>	16134
		<b>DK5   DK5-GK</b>	<b>6022</b> 6024
<b>Handlungsbedarf</b>	Nein	<b>DK5 - Name</b>	Haake
<b>Bearbeitung</b>	PRO	<b>Biotop-Nr.   alt</b>	<b>94</b> 96
<b>Räumliche Abbildung</b>	Fläche	<b>Kartierung</b>	23.06.2008
<b>Anzahl Abschnitte</b>	1	<b>Fläche / Länge [m<sup>2</sup>/m]</b>	18248,0813
		<b>Breite (lineare Abb.) [m]</b>	

## Pflanzenartenliste

Gruppe / Pflanzenart	MS	M	W	Vs	St	PA	Ph	Sz	VS	V	G	cf	§	Rote Liste			
														HH	ND	SH	D
Rubus fruticosus agg. (Artengruppe Echte Brombeere)	7	w		K1	-												
Rubus pedemontanus (Träufelspitzen-Brombeere)	7	w		K1	-												
Sorbus aucuparia (Eberesche)	7	l		B2	-												
Sorbus aucuparia (Eberesche)	7	w		K1	-												
Sorbus aucuparia (Eberesche)	7	w		S	-												
Vaccinium myrtillus (Gewöhnliche Heidelbeere)	7	w		K1	-												
<b>Anzahl Rote Liste Arten</b>																	
<b>Anzahl Arten</b>														<b>20</b>			

MS: Mengensystem; M: Mengenangabe, W: Bewertung der Art (FFH-Monitoring), Vs: Vegetationsschicht, St: Status, PA: Autor Phänologie; Ph: Phänologie, Sz: Soziabilität, VS: Vitalitätssystem; V: Vitalität, G: Geschlecht, cf: unsichere Bestimmung, §: Schutz nach BNatSchG, HH: Rote Liste Hamburg, Nds: Rote Liste Niedersachsen, SH: Rote Liste Schleswig-Holstein, D: Rote Liste Deutschland

## Teilflächenbeschreibung

<b>Teilflächentyp</b>		<b>Teilflächen-Nr.</b>	2
<b>Biotoptyp</b>	Buchenwald (2000)	<b>Biotoptyp</b>	WM
- <b>Zusatz</b>	feucht, nass (f)	- <b>gesetzl. Grundl.</b>	
<b>FFH-LRT</b>	kein Lebensraumtyp nach FFH-Richtlinie	<b>FFH-LRT</b>	kein LRT
<b>Beschreibung</b>		<b>Entw.potential LRT</b>	
		<b>Hauptfläche</b>	
		<b>Flächenanteil</b>	3 %
		<b>FFH-Unters.Fläche</b>	Nein
		<b>Saatgutfläche</b>	Nein

## Weitere Angaben

Merkmal	Wert
<b>Boden</b>	
Reaktion	6 - schwach sauer
Stickstoffgehalt	7 - stickstoffreich

## Zeigerwerte der Pflanzenartenliste (Auswertung)

Standort	Belichtung	Wert
<b>Boden</b>	<b>Feuchte</b>	halbsonnig bis halbschattig
	<b>Stickstoff (N)</b>	mäßig feucht und wechselfeucht
	<b>Reaktion</b>	stickstoffreich
<b>Vegetation</b>	<b>Mahdverträglichkeit</b>	schwach sauer
<b>Zeigerwerte</b>	<b>Futterwert</b>	schnittempfindlich bis mäßig schnittverträglich
	<b>Wechselfeuchteanzeiger</b>	sehr geringwertiges Futter
	<b>Giftpflanzen</b>	2
	<b>Überschw.anzeiger</b>	0
		0
		1
		0

# Erhebungsbogen

**B**

<b>Projekt</b>	Biotopkartierung Hamburg	<b>Interne Nr.</b>	16134
		<b>DK5   DK5-GK</b>	<b>6022</b> 6024
<b>Handlungsbedarf</b>	Nein	<b>DK5 - Name</b>	Haake
<b>Bearbeitung</b>	PRO	<b>Biotop-Nr.   alt</b>	<b>94</b> 96
<b>Räumliche Abbildung</b>	Fläche	<b>Kartierung</b>	23.06.2008
<b>Anzahl Abschnitte</b>	1	<b>Fläche / Länge [m<sup>2</sup>/m]</b>	18248,0813
		<b>Breite (lineare Abb.) [m]</b>	

## Pflanzenartenliste

Gruppe / Pflanzenart	MS	M	W	Vs	St	PA	Ph	Sz	VS	V	G	cf	Rote Liste						
													§	HH	ND	SH	D		
<b>Tracheobionta (Gefäßpflanzen)</b>																			
Alliaria petiolata (Knoblauchsrauke)	7	X		-	-														
Carex remota (Winkel-Segge)	7	X		-	-														
Galium aparine (Kletten-Labkraut)	7	X		-	-														
Glechoma hederacea (Gundermann)	7	X		-	-														
Impatiens parviflora (Kleinblütiges Springkraut)	7	X		-	-														
Juncus effusus (Flatter-Binse)	7	X		-	-														
Poa trivialis (Gewöhnliches Rispengras)	7	X		-	-														
Rubus fruticosus agg. (Artengruppe Echte Brombeere)	7	X		-	-														
Rubus idaeus (Himbeere)	7	X		-	-														
Rumex sanguineus (Blut-Ampfer)	7	X		-	-														
Salix caprea (Sal-Weide)	7	X		-	-														
Scrophularia nodosa (Knotige Braunwurz)	7	X		-	-														
	<b>Anzahl Rote Liste Arten</b>																		
	<b>Anzahl Arten</b>																12		

MS: Mengensystem; M: Mengenangabe, W: Bewertung der Art (FFH-Monitoring), Vs: Vegetationsschicht, St: Status, PA: Autor Phänologie; Ph: Phänologie, Sz: Soziabilität, VS: Vitalitätssystem; V: Vitalität, G: Geschlecht, cf: unsichere Bestimmung, §: Schutz nach BNatSchG, HH: Rote Liste Hamburg, Nds: Rote Liste Niedersachsen, SH: Rote Liste Schleswig-Holstein, D: Rote Liste Deutschland