

Erhebungsbogen

B

Projekt	Biotopkartierung Hamburg	Interne Nr.	16142	
		DK5 DK5-GK	6022	6024
Handlungsbedarf	Nein	DK5 - Name	Haake	
Bearbeitung	NET	Biotop-Nr. alt	94	96
Räumliche Abbildung	Fläche	Kartierung	22.08.2000	
Anzahl Abschnitte	1	Fläche / Länge [m²/m]	16519,5568	
		Breite (lineare Abb.) [m]		

Gesetzlicher Schutz	_ kein gesetzl. Schutz kein gesetzlich geschütztes Biotop	Schutz nur teilweise	Nein
----------------------------	--	-----------------------------	-------------

Gesamtbewertung	6 Wertvoll
– Alter	8 Biotop hohen Alters, 200 bis 500 Jahre
– Belastungsgrad	6 Flächenhaft geringe oder örtlich stärkere oder Vorbelastung mit deutlichem Einfluß
– Ökolog. Funktion	6 Hohe Bedeutung in einem Biotopkomplex, für den lokalen Biotopverbund oder als Puffer
– Seltenheit	6 Seltener Biotoptyp, ohne seltene oder bedrohte Pflges., ungesättigtes Artenspektrum, reliktsche RL-Arten

Bestandsbeschreibung

Kleiner, bodensaurer, artenarmer Buchenwald. Unter den aufgelichteten Althölzern gibt es eine bereichsweise dichte Verjüngung aus Rotbuchen sowie etwas Vogelbeere und Birke. Die Krautschicht fehlt weitgehend.

Vorkommen an Biotoptypen

1	TF	Typ	HF	F.Anteil
2	BTYP	Biotoptyp		- gesetzl. Grundl.
3	Zusatz	Zusatz zum Biotoptypen		
4	LRT	Lebensraumtyp		
1	1		Ja	100 %
2	WMS	Buchenwald basenarmer Standorte (2000)		
3	3	starkes Baumholz, Brusthöhendurchmesser 50 - < 70 cm (3)		
4	kein LRT	kein Lebensraumtyp nach FFH-Richtlinie		

Räumliche Lage

Lagebeschreibung	Nordöstlich Majestätische Aussicht			
Nachbarnutzung/en	Autobahn, Wald			
Rechtswert (X)	561523	Hochwert (Y)	5923208	
Bezirk	Harburg	Naturraum	Harburger Berge (640.00)	
Stadtteil (OT-Nr.)	Heimfeld (711)	Gemarkung	Vahrendorf-Forst (712)	
Digitaler Grünplan	<input type="checkbox"/> Hafengesamtgebiet	<input type="checkbox"/> Ramsargebiet	<input type="checkbox"/> EG-Vogelschutzgeb.	<input type="checkbox"/>
Ausgleichsflächen	<input type="checkbox"/> Biosphärenreservat	<input type="checkbox"/> Nationalpark	<input type="checkbox"/>	
NSG / ND / LSG	LSG Vahrendorf Forst (Haake), Heimfeld, Eissendorf und Marmstorf [HH-2039 / Anteil: 97%]			
FFH-GEBIET				
Wasserschutzgebiet	Süderelbmarsch/Harburger Berge [3 / Anteil: 100%]			

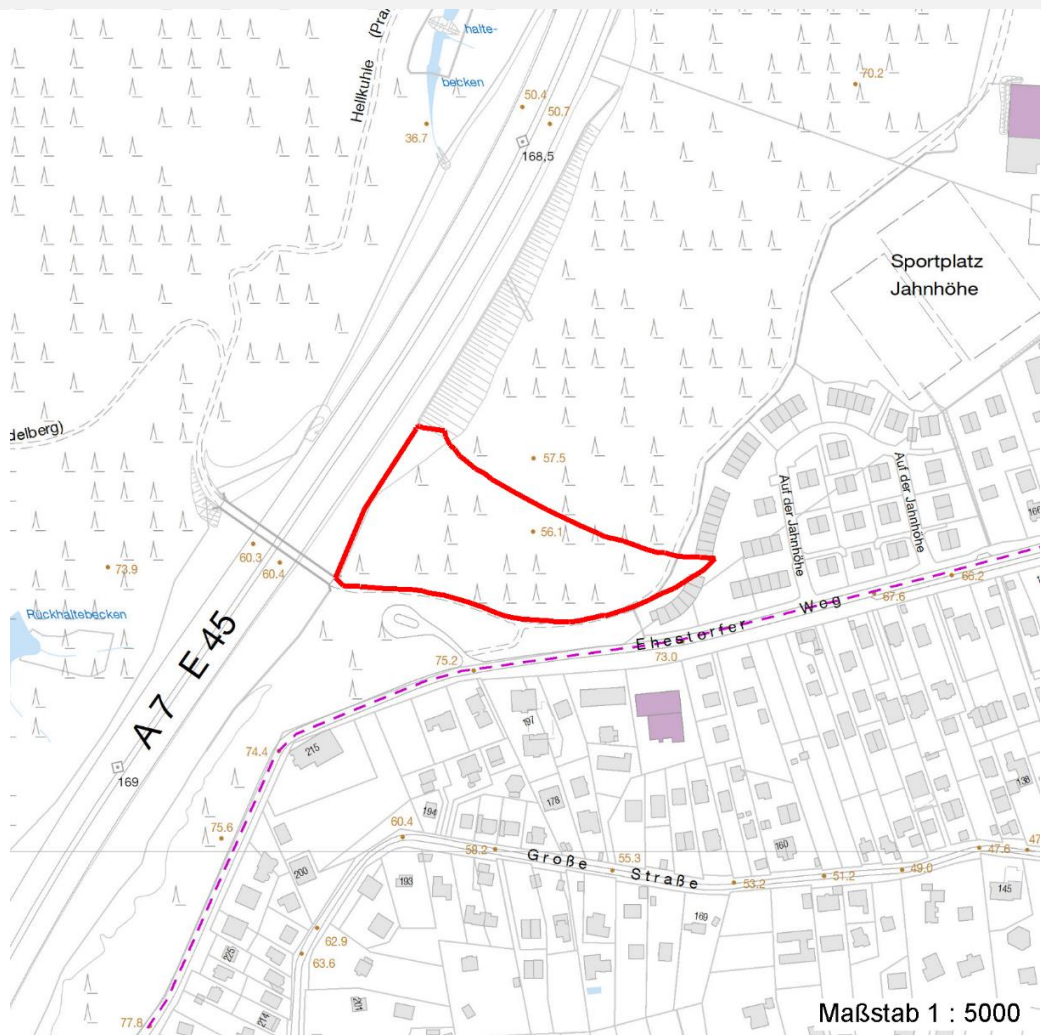
Erhebungsbogen

B

Projekt	Biotopkartierung Hamburg		Interne Nr.	16142	
			DK5 DK5-GK	6022	6024
Handlungsbedarf	Nein		DK5 - Name	Haake	
Bearbeitung	NET	Kopie	Nein	Biotop-Nr. alt	94 96
Räumliche Abbildung	Fläche		Kartierung	22.08.2000	
Anzahl Abschnitte	1		Fläche / Länge [m²/m]	16519,5568	
			Breite (lineare Abb.) [m]		

Räumliche Lage

Karte



Weitere Erhebungsbögen

Interne Nr.	Interne Nr. Zuordnung	DK5	Biotop-Nr.	Kartierung	Zuordnung	DK5 (GK)	Biotop-Nr. (alt)
16142	16134	6022	94	23.06.2008	K	6024	96
16142	16115	6022	39	15.08.1985	<	6024	40

Zuordnung: N = nachfolgende Kartierung, K = weitere Kartierungen (zeitlich vorher oder nachher)

Foto

Interne Nr.	Index	Dateiname	Aufnahmerichtung
44289	0	6022_94_220800_1.JPG	

Weitere Angaben

Merkmal	Wert
Auswertung	
Gefährdung / Einflüsse	Autoabgase, Immissionen

Erhebungsbogen

B

Projekt	Biotopkartierung Hamburg	Interne Nr.	16142	
		DK5 DK5-GK	6022	6024
Handlungsbedarf	Nein	DK5 - Name	Haake	
Bearbeitung	NET	Biotop-Nr. alt	94	96
Räumliche Abbildung	Fläche	Kartierung	22.08.2000	
Anzahl Abschnitte	1	Fläche / Länge [m²/m]	16519,5568	
		Breite (lineare Abb.) [m]		

Weitere Angaben

Merkmal	Wert
Wertgesichtspunkte	Wertvoller Altbaumbestand
Ziele der Entwicklung	Naturnaher Laubwald
Maßnahmen	Natürliche Entwicklung (Sukzession) zulassen

Foto

Fotodatei	6022_94_220800_1.JPG	Fotodatei	
Bildbeschreibung	k.A.	Bildbeschreibung	
Aufnahmerichtung		Aufnahmerichtung	



Teilflächenbeschreibung

Teilflächentyp		Teilflächen-Nr.	1
Biotoptyp	Buchenwald basenarmer Standorte (2000)	Biotoptyp	WMS
- Zusatz	starkes Baumholz, Brusthöhendurchmesser 50 - < 70 cm (3)	- gesetzl. Grundl.	
FFH-LRT Beschreibung	kein Lebensraumtyp nach FFH-Richtlinie	FFH-LRT	kein LRT
		Entw.potential LRT	
		Hauptfläche	Ja
		Flächenanteil	100 %
		FFH-Unters.Fläche	Nein
		Saatgutfläche	Nein

Weitere Angaben

Merkmal	Wert
Boden	
Feuchte	5 - frisch und mäßig frisch
Standort, Relief	
Relief	Nordhang
Neigung - Gelände	N4 - stark geneigt (18-27 %)
Ausrichtung	N - Nord
Belichtung	5 - halbschattig
Luft	keine Besonderheiten
Veg. - Deckg./Ant.	
Gesamt	100 %
1. Baumschicht	80 %
Strauchschicht	60 %
1. Krautschicht	20 %
Veg. - Höhe	
Gesamt, durchschn.	18.00 m

Erhebungsbogen

B

Projekt	Biotopkartierung Hamburg		Interne Nr.	16142	
			DK5 DK5-GK	6022	6024
Handlungsbedarf	Nein		DK5 - Name	Haake	
Bearbeitung	NET	Kopie	Biotop-Nr. alt	94	96
Räumliche Abbildung	Fläche	Nein	Kartierung	22.08.2000	
Anzahl Abschnitte	1		Fläche / Länge [m²/m]	16519,5568	
			Breite (lineare Abb.) [m]		

Zeigerwerte der Pflanzenartenliste (Auswertung)

Standort	Belichtung	schattig	3,5
Boden	Feuchte	frisch und mäßig frisch	5
	Stickstoff (N)	mäßig bis stickstoffarm	3,9
	Reaktion	sauer	2,8
Vegetation	Mahdverträglichkeit	schnittempfindlich (nur Herbstschnitt vertragend)	3,3
Zeigerwerte	Futterwert	geringwertiges Futter	2,5
	Wechselfeuchteanzeiger		0
	Giftpflanzen		0
	Überschw.anzeiger		0

Pflanzenartenliste

Gruppe / Pflanzenart	MS	M	W	Vs	St	PA	Ph	Sz	VS	V	G	cf	§	Rote Liste			
														HH	ND	SH	D
Tracheobionta (Gefäßpflanzen)																	
Agrostis capillaris (Rotes Straußgras)	7	w		K1													
Betula pendula (Hänge-Birke)	7	w		S													
Deschampsia flexuosa (Draht-Schmieele)	7	w		K1													
Digitalis purpurea (Roter Fingerhut)	7	w		K1													
Dryopteris carthusiana agg. (Artengruppe Dorniger Wurmfarne)	7	w		K1													
Fagus sylvatica (Rotbuche)	7	d		B1													
Fagus sylvatica (Rotbuche)	7	d		S													
Hedera helix (Efeu)	7	w		K1													
Hieracium laevigatum (Glattes Habichtskraut)	7	w		K1													
Impatiens parviflora (Kleinblütiges Springkraut)	7	w		K1													
Quercus petraea (Trauben-Eiche)	7	w		B1													
Vaccinium myrtillus (Gewöhnliche Heidelbeere)	7	w		K1													
Anzahl Rote Liste Arten																	
Anzahl Arten														11			

MS: Mengensystem; M: Mengenangabe, W: Bewertung der Art (FFH-Monitoring), Vs: Vegetationsschicht, St: Status, PA: Autor Phänologie; Ph: Phänologie, Sz: Soziabilität, VS: Vitalitätssystem; V: Vitalität, G: Geschlecht, cf: unsichere Bestimmung, §: Schutz nach BNatSchG, HH: Rote Liste Hamburg, Nds: Rote Liste Niedersachsen, SH: Rote Liste Schleswig-Holstein, D: Rote Liste Deutschland