

Erhebungsbogen

B

Projekt	Biotopkartierung Hamburg	Interne Nr.	16184
		DK5 DK5-GK	6022 6024
Handlungsbedarf	Nein	DK5 - Name	Haake
Bearbeitung	PRO	Biotop-Nr. alt	93 95
Räumliche Abbildung	Fläche	Kartierung	30.07.2008
Anzahl Abschnitte	1	Fläche / Länge [m²/m]	8066,5624
		Breite (lineare Abb.) [m]	

Gesetzlicher Schutz **_ kein gesetzl. Schutz kein gesetzlich geschütztes Biotop** **Schutz nur teilweise** **Nein**

Gesamtbewertung	6 Wertvoll
– Alter	6 Biotop mittleren Alters, 50 bis 100 Jahre
– Belastungsgrad	3 Flächenhafte starke Belastung
– Ökolog. Funktion	7 Sehr hohe Bedeutung in einem Biotopkomplex, für den lokalen Biotopverbund oder als Puffer
– Seltenheit	5 Seltener Biotoptyp, floristisch stark verarmt, ohne seltener Pflges. od. verbr. artenreicher Biotoptyp

Bestandsbeschreibung

Wald mit 2 Teilbereichen: Zur Hälfte Buchenhalle, zur anderen Hälfte mit allen Schichten, die ineinander übergehen, deutlich weniger Buchen und größtenteils feucht. Hier finden sich auch Weiden und Feuchtpionierflurelemente. Insgesamt ein vielfach städtisch überformter Biotop: Vielbefahrene Verkehrswege an beiden Längsseiten, Zupflanzungen waldfremder Gehölze, ruderalisierte Krautschicht, massive Einträge von Zweig- und Rasenschnitt, Fallaub etc.

Vorkommen an Biotoptypen

1	TF	Typ	HF	F.Anteil
2	BTYP	Biotoptyp		- gesetzl. Grundl.
3	Zusatz	Zusatz zum Biotoptypen		
4	LRT	Lebensraumtyp		
1	1		Ja	100 %
2	WM	Buchenwald (2000)		
3	se	eutroph, nährstoffbelastet (se)		
4	kein LRT	kein Lebensraumtyp nach FFH-Richtlinie		

Räumliche Lage

Lagebeschreibung	Zwischen A 7 im Westen und Ehestorfer Weg im Osten		
Nachbarnutzung/en	Verkehrswege! (Wald)		
Rechtswert (X)	561317	Hochwert (Y)	5923003
Bezirk	Harburg	Naturraum	Harburger Berge (640.00)
Stadtteil (OT-Nr.)	Heimfeld (711)	Gemarkung	Vahrendorf-Forst (712)
Digitaler Grünplan	<input type="checkbox"/> Hafengesamtgebiet	<input type="checkbox"/> Ramsargebiet	<input type="checkbox"/> EG-Vogelschutzgeb.
Ausgleichsflächen	<input type="checkbox"/> Biosphärenreservat	<input type="checkbox"/> Nationalpark	<input type="checkbox"/>
NSG / ND / LSG	LSG Vahrendorf Forst (Haake), Heimfeld, Eissendorf und Marmstorf [HH-2039 / Anteil: 100%]		
FFH-GEBIET			
Wasserschutzgebiet	Süderelbmarsch/Harburger Berge [3 / Anteil: 100%]		

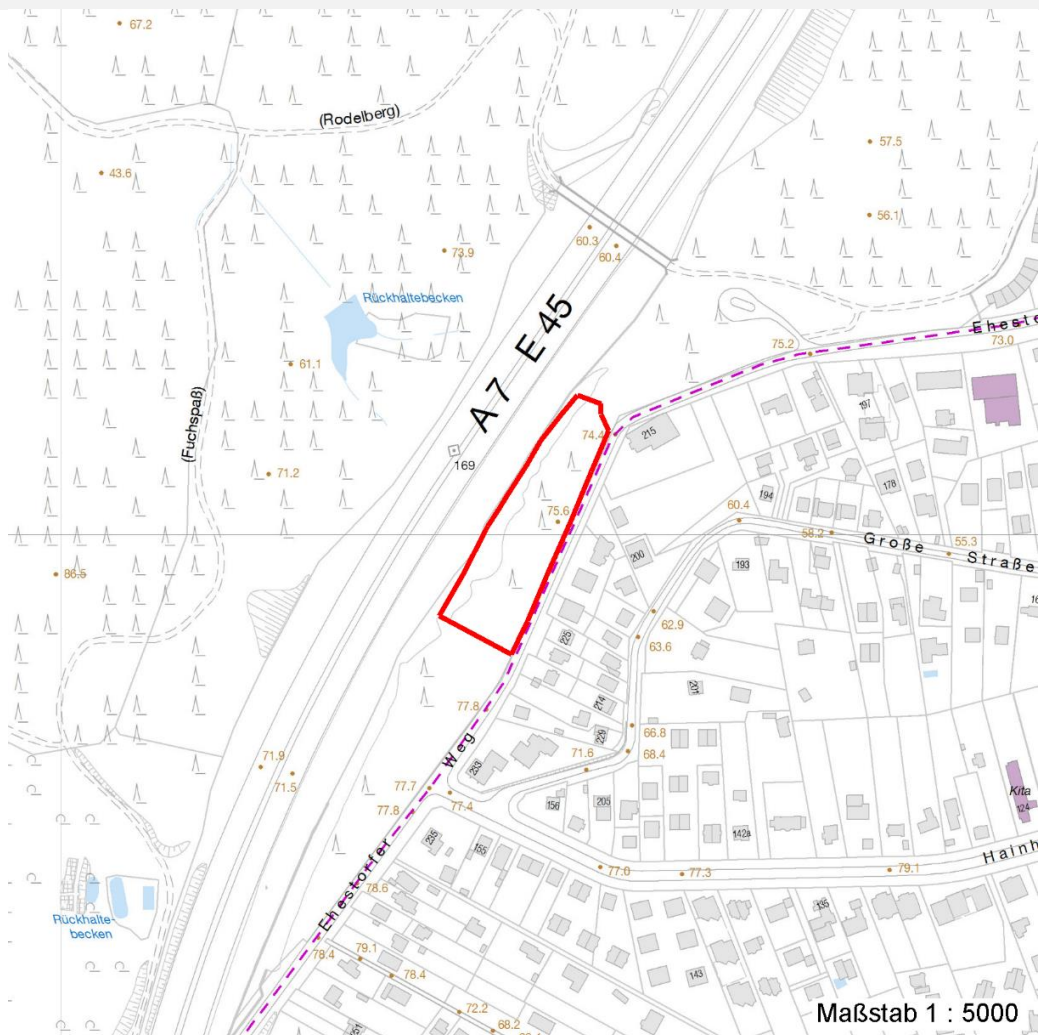
Erhebungsbogen

B

Projekt	Biotopkartierung Hamburg		Interne Nr.	16184
			DK5 DK5-GK	6022 6024
			DK5 - Name	Haake
Handlungsbedarf	Nein		Biotop-Nr. alt	93 95
Bearbeitung	PRO	Kopie	Nein	Kartierung
Räumliche Abbildung	Fläche			30.07.2008
Anzahl Abschnitte	1			Fläche / Länge [m²/m]
				8066,5624
				Breite (lineare Abb.) [m]

Räumliche Lage

Karte



Weitere Erhebungsbögen

Interne Nr.	Interne Nr. Zuordnung	DK5	Biotop-Nr.	Kartierung	Zuordnung	DK5 (GK)	Biotop-Nr. (alt)
16184	16183	6022	93	22.08.2000	K	6024	95
16184	108137	6022	259	08.07.2016	N		

Zuordnung: N = nachfolgende Kartierung, K = weitere Kartierungen (zeitlich vorher oder nachher)

Foto

Interne Nr.	Index	Dateiname	Aufnahmerichtung
5940	0	6022_93_300708_1.JPG	

Weitere Angaben

Merkmal	Wert
Auswertung	
Gefährdung / Einflüsse	Abfalleintrag

Erhebungsbogen

B

Projekt	Biotopkartierung Hamburg	Interne Nr.	16184	
		DK5 DK5-GK	6022	6024
Handlungsbedarf	Nein	DK5 - Name	Haake	
Bearbeitung	PRO	Biotop-Nr. alt	93	95
Räumliche Abbildung	Fläche	Kartierung	30.07.2008	
Anzahl Abschnitte	1	Fläche / Länge [m²/m]	8066,5624	
		Breite (lineare Abb.) [m]		

Weitere Angaben

Merkmal	Wert
Wertgesichtspunkte	Starke Lärmbelastung Starke Luftbelastung Freilaufende Hunde Eutrophierung (, stark!) Teil eines größeren Biotopkomplexes Wichtige Pufferfunktion Strukturvielfalt
zoologisch bedeutsame Strukturen	Wertvoller Altbaumbestand
Bedeutung für Tiergruppe	Wald Insekten, allgemein Kleinsäuger
Ziele der Entwicklung	Lärminderung. (Ausweisung als Gartenabfallvorfluter? wenn das Problem schon nicht lösbar scheint...)
Maßnahmen	Beseitigung von Müll / Gartenabfällen - 1.11 Beseitigung von Zierpflanzen - 1.8

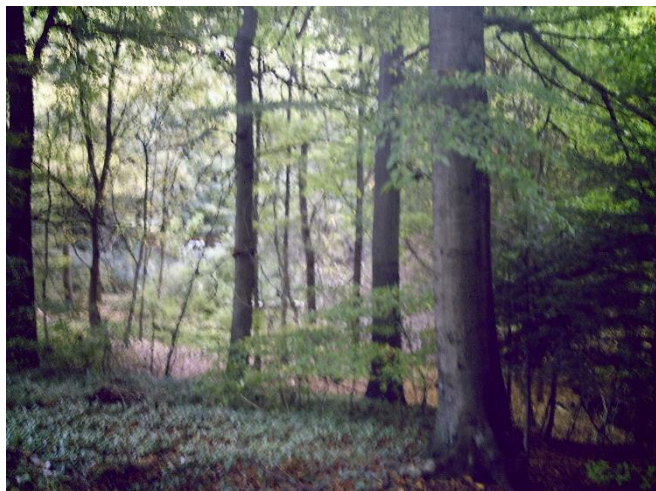
Foto

Fotodatei 6022_93_300708_1.JPG

Bildbeschreibung
Aufnahmerichtung

Fotodatei

Bildbeschreibung
Aufnahmerichtung



Erhebungsbogen

B

Projekt	Biotopkartierung Hamburg	Interne Nr.	16184	
		DK5 DK5-GK	6022	6024
Handlungsbedarf	Nein	DK5 - Name	Haake	
Bearbeitung	PRO	Biotop-Nr. alt	93	95
Räumliche Abbildung	Fläche	Kartierung	30.07.2008	
Anzahl Abschnitte	1	Fläche / Länge [m²/m]	8066,5624	
		Breite (lineare Abb.) [m]		

Teilflächenbeschreibung

Teilflächentyp		Teilflächen-Nr.	1
Biotoptyp	Buchenwald (2000)	Biotoptyp	WM
- Zusatz	eutroph, nährstoffbelastet (se)	- gesetzl. Grundl.	
FFH-LRT	kein Lebensraumtyp nach FFH-Richtlinie	FFH-LRT	kein LRT
Beschreibung		Entw.potential LRT	
		Hauptfläche	Ja
		Flächenanteil	100 %
		FFH-Unters.Fläche	Nein
		Saatgutfläche	Nein

Weitere Angaben

Merkmal	Wert
Boden	
Reaktion	7 - neutral
Stickstoffgehalt	7 - stickstoffreich
Standort, Relief	
Zusätze - Btyp	3 - starkes Baumholz, Brusthöhendurchmesser 50 - 80 cm

Zeigerwerte der Pflanzenartenliste (Auswertung)

Standort	Belichtung	schattig bis halbschattig	4
Boden	Feuchte	frisch und mäßig frisch	5,3
	Stickstoff (N)	stickstoffreich	6,6
	Reaktion	neutral	6,9
Vegetation	Mahdverträglichkeit	schnittempfindlich bis mäßig schnittverträglich	4
Zeigerwerte	Futterwert	sehr geringwertiges Futter	2,3
	Wechselfeuchteanzeiger		0
	Giftpflanzen		0
	Überschw.anzeiger		2

Pflanzenartenliste

Gruppe / Pflanzenart	MS	M	W	Vs	St	PA	Ph	Sz	VS	V	G	cf	§	Rote Liste			
														HH	ND	SH	D
Tracheobionta (Gefäßpflanzen)																	
Acer campestre (Feld-Ahorn)	7	w		-	-												
Acer campestre (Feld-Ahorn)	7	z		B2	Z												
Acer platanoides (Spitz-Ahorn)	7	w		-	-												
Acer pseudoplatanus (Berg-Ahorn)	7	w		S	-												
Aegopodium podagraria (Giersch)	7	z		-	-												
Alliaria petiolata (Knoblauchsrauke)	7	l		-	-												
Betula pendula (Hänge-Birke)	7	w		B1	-												
Crataegus monogyna (Eingrifflicher Weißdorn)	7	w		S	-												
Dryopteris filix-mas (Gewöhnlicher Wurmfarne)	7	X		-	-												
Fagus sylvatica (Rotbuche)	7	d		B1	-												
Fagus sylvatica (Rotbuche)	7	w		S	-												
Fagus sylvatica (Rotbuche)	7	z		-	-												

Erhebungsbogen

B

Projekt	Biotopkartierung Hamburg		Interne Nr.	16184
			DK5 DK5-GK	6022 6024
Handlungsbedarf	Nein		DK5 - Name	Haake
Bearbeitung	PRO	Kopie	Biotop-Nr. alt	93 95
Räumliche Abbildung	Fläche	Nein	Kartierung	30.07.2008
Anzahl Abschnitte	1		Fläche / Länge [m²/m]	8066,5624
			Breite (lineare Abb.) [m]	

Pflanzenartenliste

Gruppe / Pflanzenart	MS	M	W	Vs	St	PA	Ph	Sz	VS	V	G	cf	Rote Liste						
													§	HH	ND	SH	D		
Fallopia japonica (Japanischer Staudenknöterich)	7	w		-	-														
Galeobdolon argentatum (Garten Goldnessel)	7	h		-	-														
Hedera helix (Efeu)	7	w		-	-														
Humulus lupulus (Hopfen)	7	w		-	Z														
Impatiens parviflora (Kleinblütiges Springkraut)	7	X		-	-														
Ligustrum vulgare (Gemeiner Liguster)	7	w		-	Z														
Lonicera xylosteum (Rote Heckenkirsche)	7	l		S	Z														
Poa nemoralis (Hain-Rispengras)	7	w		-	-														
Populus tremula (Zitter-Pappel)	7	w		-	-														
Prunus avium (Vogel-Kirsche)	7	w		S	-														
Prunus serotina (Späte Traubenkirsche)	7	w		-	-														
Quercus petraea (Trauben-Eiche)	7	X		B1	-														
Rosa multiflora (Vielblütige Rose)	7	X		S	Z														
Rubus armeniacus (Armenische Brombeere)	7	X		S	-														
Rubus idaeus (Himbeere)	7	w		-	-														
Salix caprea (Sal-Weide)	7	w		B2	-														
Salix spec. (Weide)	7	w		B1	-														
Sambucus nigra (Schwarzer Holunder)	7	X		S	-														
Sorbus aucuparia (Eberesche)	7	w		S	-														
Urtica dioica (Große Brennessel)	7	X		-	-														
Urtica subinermis (Sumpf-Brennessel)	7	X		-	-												D		
Viburnum lantana (Wolliger Schneeball)	7	w		S	Z														
																		Anzahl Rote Liste Arten	1
																		Anzahl Arten	31

MS: Mengensystem; M: Mengenangabe, W: Bewertung der Art (FFH-Monitoring), Vs: Vegetationsschicht, St: Status, PA: Autor Phänologie; Ph: Phänologie, Sz: Soziabilität, VS: Vitalitätssystem; V: Vitalität, G: Geschlecht, cf: unsichere Bestimmung, §: Schutz nach BNatSchG, HH: Rote Liste Hamburg, Nds: Rote Liste Niedersachsen, SH: Rote Liste Schleswig-Holstein, D: Rote Liste Deutschland