

Erhebungsbogen

B

Projekt	Biotopkartierung Hamburg	Interne Nr.	16069	
		DK5 DK5-GK	6022	6024
Handlungsbedarf	Nein	DK5 - Name	Haake	
Bearbeitung	NET	Biotop-Nr. alt	90	92
Räumliche Abbildung	Fläche	Kartierung	22.08.2000	
Anzahl Abschnitte	1	Fläche / Länge [m²/m]	77008,0747	
		Breite (lineare Abb.) [m]		

Gesetzlicher Schutz	_ kein gesetzl. Schutz kein gesetzlich geschütztes Biotop	Schutz nur teilweise	Nein
----------------------------	--	-----------------------------	-------------

Gesamtbewertung	4	Verarmt, entwicklungsfähig
– Alter	5	Biotop mittleren Alters, 20 bis 50 Jahre
– Belastungsgrad	3	Flächenhafte starke Belastung
– Ökolog. Funktion	4	Isolierter Lebensraum, keine oder nur geringe Bedeutung für Nachbarflächen
– Seltenheit	3	Verbr. Biotoptyp ohne biotoptypische Artenvielfalt, viele Ubiquisten

Bestandsbeschreibung

Großflächiger, heterogener Nadelforst mit vorherrschenden Fichten und kleinflächig eingestreuten Kiefern- und Lärchenbeständen sowie wenigen Buchen und Eichen. Meist ohne Strauchschicht, unter Lärchen zuweilen dichte Strauchschicht aus Buchen und Birken. Die Krautschicht ist je nach Lichtverhältnissen spärlich bis üppig und meist mit Springkraut, Drahtschmiele und Himbeere.

Vorkommen an Biotoptypen

1	TF	Typ	HF	F.Anteil
2	BTYP	Biotoptyp		- gesetzl. Grundl.
3	Zusatz	Zusatz zum Biotoptypen		
4	LRT	Lebensraumtyp		
1	1		Ja	70 %
2	WZF	Fichtenforst (2000)		
3	2	schwaches bis mittleres Baumholz, Brusthöhendurchmesser 13 - < 50 cm (2)		
1	2			30 %
2	WZZ	Sonstiger Nadelforst aus fremdländischen Arten (2000)		
3	2	schwaches bis mittleres Baumholz, Brusthöhendurchmesser 13 - < 50 cm (2)		

Räumliche Lage

Lagebeschreibung	Westlich Autobahn, nördlich Ehestorfer Weg		
Nachbarnutzung/en	Wald		
Rechtswert (X)	560938	Hochwert (Y)	5922700
Bezirk	Harburg	Naturraum	Harburger Berge (640.00)
Stadtteil (OT-Nr.)	Heimfeld (711)	Gemarkung	Vahrendorf-Forst (712)
Digitaler Grünplan	<input type="checkbox"/> Hafengesamtgebiet	<input type="checkbox"/> Ramsargebiet	<input type="checkbox"/> EG-Vogelschutzgeb.
Ausgleichsflächen	<input type="checkbox"/> Biosphärenreservat	<input type="checkbox"/> Nationalpark	<input type="checkbox"/>
NSG / ND / LSG	LSG Vahrendorf Forst (Haake), Heimfeld, Eissendorf und Marmstorf [HH-2039 / Anteil: 100%]		
FFH-GEBIET			
Wasserschutzgebiet	Süderelbmarsch/Harburger Berge [3 / Anteil: 100%]		

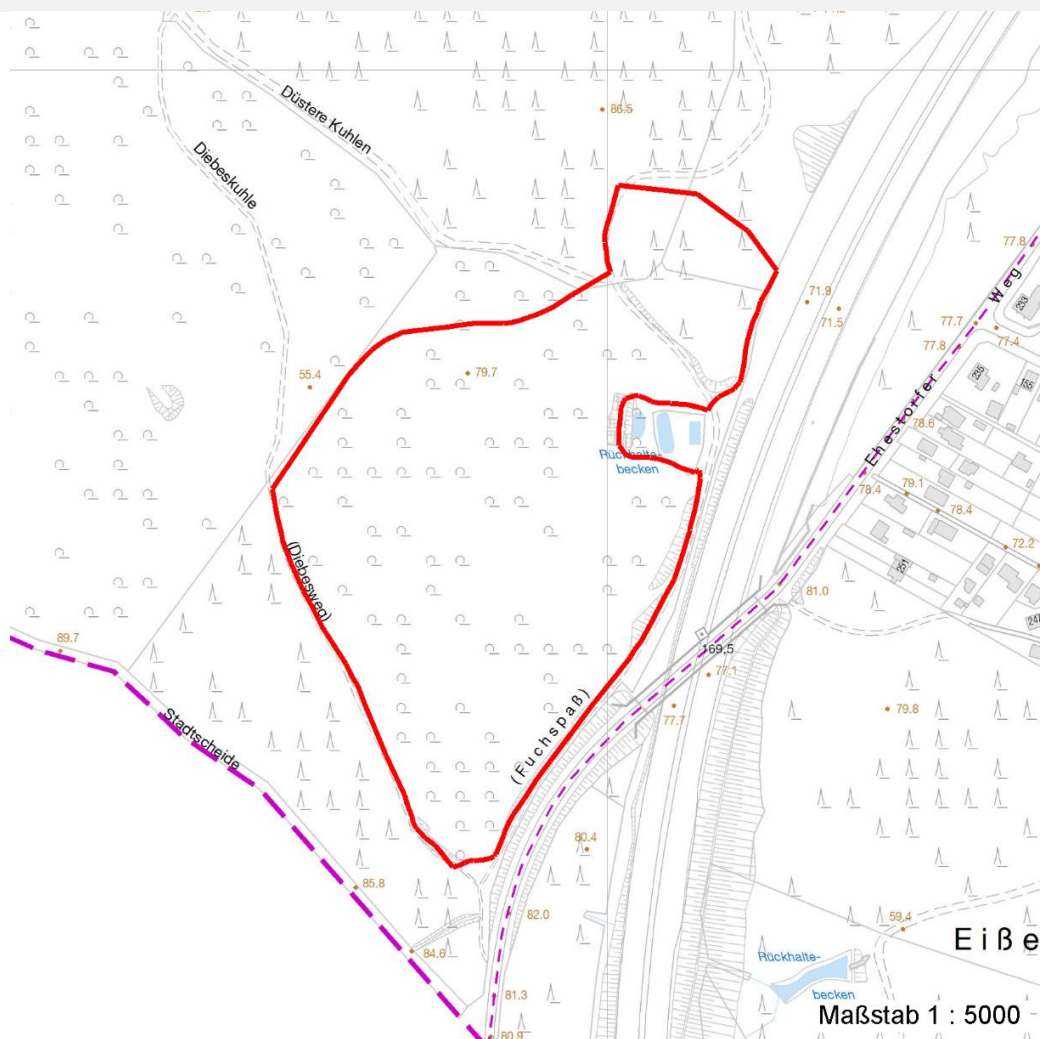
Erhebungsbogen

B

Projekt	Biotopkartierung Hamburg	Interne Nr.	16069	
		DK5 DK5-GK	6022	6024
		DK5 - Name	Haake	
Handlungsbedarf	Nein	Biotop-Nr. alt	90	92
Bearbeitung	NET	Kartierung	22.08.2000	
Räumliche Abbildung	Fläche	Fläche / Länge [m²/m]	77008,0747	
Anzahl Abschnitte	1	Breite (lineare Abb.) [m]		

Räumliche Lage

Karte



Weitere Erhebungsbögen

Interne Nr.	Interne Nr. Zuordnung	DK5	Biotop-Nr.	Kartierung	Zuordnung	DK5 (GK)	Biotop-Nr. (alt)
16069	16072	6022	90	31.07.2008	K	6024	92
16069	16202	6022	117	31.07.2008	N	6024	122
16069	16043	6022	26	15.08.1985	/	6024	25
16069	16237	6022	27	15.08.1985	/	6024	26

Zuordnung: N = nachfolgende Kartierung, K = weitere Kartierungen (zeitlich vorher oder nachher)

Foto

Interne Nr.	Index	Dateiname	Aufnahmerichtung
44267	0	6022_90_220800_1.JPG	

Erhebungsbogen

B

Projekt	Biotopkartierung Hamburg	Interne Nr.	16069	
		DK5 DK5-GK	6022	6024
Handlungsbedarf	Nein	DK5 - Name	Haake	
Bearbeitung	NET	Biotop-Nr. alt	90	92
Räumliche Abbildung	Fläche	Kartierung	22.08.2000	
Anzahl Abschnitte	1	Fläche / Länge [m²/m]	77008,0747	
		Breite (lineare Abb.) [m]		

Weitere Angaben

Merkmal	Wert
Auswertung	
Gefährdung / Einflüsse	Autoabgase, Immissionen Nadelholz dominiert
Wertgesichtspunkte	Keine
Ziele der Entwicklung	Naturnaher Laubwald
Maßnahmen	Entwicklung zum Mischwald fördern

Foto

Fotodatei	6022_90_220800_1.JPG	Fotodatei	
Bildbeschreibung	k.A.	Bildbeschreibung	
Aufnahmerichtung		Aufnahmerichtung	



Teilflächenbeschreibung

Teilflächentyp		Teilflächen-Nr.	1
Biotoptyp	Fichtenforst (2000)	Biotoptyp	WZF
- Zusatz	schwaches bis mittleres Baumholz, Brusthöhendurchmesser 13 - < 50 cm (2)	- gesetzl. Grundl.	
FFH-LRT		FFH-LRT	
Beschreibung		Entw.potential LRT	Ja
		Hauptfläche	70 %
		Flächenanteil	Nein
		FFH-Unters.Fläche	Nein
		Saatgutfläche	Nein

Erhebungsbogen

B

Projekt	Biotopkartierung Hamburg		Interne Nr.	16069	
			DK5 DK5-GK	6022	6024
Handlungsbedarf	Nein		DK5 - Name	Haake	
Bearbeitung	NET	Kopie	Biotop-Nr. alt	90	92
Räumliche Abbildung	Fläche	Nein	Kartierung	22.08.2000	
Anzahl Abschnitte	1		Fläche / Länge [m²/m]	77008,0747	
			Breite (lineare Abb.) [m]		

Weitere Angaben

Merkmal	Wert
Boden	
Feuchte	5 - frisch und mäßig frisch
Standort, Relief	
Relief	bewegt
Neigung - Gelände	N3 - mittel geneigt (9-18 %)
Ausrichtung	V - Verschiedene
Belichtung	4 - schattig bis halbschattig
Luft	keine Besonderheiten
Veg. - Deckg./Ant.	
Gesamt	100 %
1. Baumschicht	100 %
Strauchschicht	25 %
1. Krautschicht	80 %
Moosschicht	5 %
Veg. - Höhe	
Gesamt, durchschn.	10.00 m

Zeigerwerte der Pflanzenartenliste (Auswertung)

Standort	Belichtung	halbsonnig bis halbschattig	5,5
Boden	Feuchte	frisch und mäßig frisch	5,1
	Stickstoff (N)	mäßig stickstoffarm	4,9
	Reaktion	sauer	2,7
Vegetation	Mahdverträglichkeit	schnittempfindlich (nur Herbstschnitt vertragend)	2,9
Zeigerwerte	Futterwert	geringwertiges Futter	3,4
	Wechselfeuchteanzeiger		1
	Giftpflanzen		0
	Überschw.anzeiger		0

Pflanzenartenliste

Gruppe / Pflanzenart	MS	M	W	Vs	St	PA	Ph	Sz	VS	V	G	cf	Rote Liste					
													§	HH	ND	SH	D	
Tracheobionta (Gefäßpflanzen)																		
Agrostis capillaris (Rotes Straußgras)	7	z		K1														
Betula pendula (Hänge-Birke)	7	z		S														
Deschampsia flexuosa (Draht-Schmiele)	7	h		K1														
Dryopteris carthusiana agg. (Artengruppe Dorniger Wurmfarne)	7	w		K1														
Fagus sylvatica (Rotbuche)	7	h		S														
Fagus sylvatica (Rotbuche)	7	w		B1														
Frangula alnus (Faulbaum)	7	w		S														
Holcus lanatus (Wolliges Honiggras)	7	w		K1														
Impatiens parviflora (Kleinblütiges Springkraut)	7	h		K1														
Larix kaempferi (Japanische Lärche)	7	z		B1														
Picea abies (Gemeine Fichte)	7	h		B1														
Pinus sylvestris (Wald-Kiefer)	7	h		B1														
Pseudotsuga menziesii (Douglasie)	7	w		B1														

Erhebungsbogen

B

Projekt	Biotopkartierung Hamburg	Interne Nr.	16069
		DK5 DK5-GK	6022 6024
Handlungsbedarf	Nein	DK5 - Name	Haake
Bearbeitung	NET	Biotop-Nr. alt	90 92
Räumliche Abbildung	Fläche	Kartierung	22.08.2000
Anzahl Abschnitte	1	Fläche / Länge [m²/m]	77008,0747
		Breite (lineare Abb.) [m]	

Pflanzenartenliste

Gruppe / Pflanzenart	MS	M	W	Vs	St	PA	Ph	Sz	VS	V	G	cf	§	Rote Liste			
														HH	ND	SH	D
Quercus robur (Stiel-Eiche)	7	w		B1													
Quercus robur (Stiel-Eiche)	7	w		S													
Rubus fruticosus agg. (Artengruppe Echte Brombeere)	7	w		K1													
Rubus idaeus (Himbeere)	7	h		K1													
Sambucus racemosa (Trauben-Holunder)	7	w		S													
Sorbus aucuparia (Eberesche)	7	w		S													
Anzahl Rote Liste Arten																	
Anzahl Arten														17			

MS: Mengensystem; M: Mengenangabe, W: Bewertung der Art (FFH-Monitoring), Vs: Vegetationsschicht, St: Status, PA: Autor Phänologie; Ph: Phänologie, Sz: Soziabilität, VS: Vitalitätssystem; V: Vitalität, G: Geschlecht, cf: unsichere Bestimmung, §: Schutz nach BNatSchG, HH: Rote Liste Hamburg, Nds: Rote Liste Niedersachsen, SH: Rote Liste Schleswig-Holstein, D: Rote Liste Deutschland

Teilflächenbeschreibung

Teilflächentyp		Teilflächen-Nr.	2
Biotoptyp	Sonstiger Nadelforst aus fremdländischen Arten (2000)	Biotoptyp	WZZ
- Zusatz	schwaches bis mittleres Baumholz, Brusthöhendurchmesser 13 - < 50 cm (2)	- gesetzl. Grundl.	
FFH-LRT Beschreibung		FFH-LRT Entw.potential LRT	
		Hauptfläche Flächenanteil	30 %
		FFH-Unters.Fläche	Nein
		Saatgutfläche	Nein