

Erhebungsbogen

B

Projekt	Biotopkartierung Hamburg	Interne Nr.	16175	
		DK5 DK5-GK	6022	6024
Handlungsbedarf	Nein	DK5 - Name	Haake	
Bearbeitung	PRO	Biotop-Nr. alt	79	81
Räumliche Abbildung	Fläche	Kartierung	25.09.2008	
Anzahl Abschnitte	1	Fläche / Länge [m²/m]	9455,7678	
		Breite (lineare Abb.) [m]		

Gesetzlicher Schutz **_ kein gesetzl. Schutz kein gesetzlich geschütztes Biotop** **Schutz nur teilweise** **Nein**

Gesamtbewertung	7	Besonders wertvoll
– Alter	6	Biotop mittleren Alters, 50 bis 100 Jahre
– Belastungsgrad	5	Flächenhaft mittlere oder örtlich starke Belastung
– Ökolog. Funktion	8	Wertbestimmender Bestandteil eines wertvollen Biotopkomplexes oder für den regionalen Biotopverbund.
– Seltenheit	7	Seltener Biotoptyp, mit seltenen oder bedrohten Pflges., gesättigtes Artenspektrum, einige RL-Arten

Bestandsbeschreibung

Lichter Fichtenwald mit hohen locker stehenden Fichten, auch Kiefern und wenig Buche. Alle Schichten sind vorhanden und gehen heterogen-fließend ineinander über. Die dichte Strauchschicht hat ihren Buchenanteil gegenüber der Vorkartierung erhöht. Dagegen ist der Anteil der Blaubeere in der eher artenreichen Krautschicht gesunken. Das lässt sich als Eutrophierungswirkung interpretieren. Weiterhin störend ist das Eindringen von Ruderalarten von den Wegen her. Ein aktueller Sommersturm-Windwurf offenbart Podsol-Boden. Der Biotop geht teilweise fließend in die Nachbarbestände über.

Vorkommen an Biotoptypen

1	TF	Typ	HF	F.Anteil
2	BTYP	Biotoptyp		- gesetzl. Grundl.
3	Zusatz	Zusatz zum Biotoptypen		
4	LRT	Lebensraumtyp		
1	1		Ja	100 %
2	WNF	Fichtenwald/-forst, naturnah (2000)		
3	3	starkes Baumholz, Brusthöhdurchmesser 50 - < 70 cm (3)		

Räumliche Lage

Lagebeschreibung	n Rodelberg	Hochwert (Y)	5923354
Nachbarnutzung/en	Wald, Wege	Naturraum	Harburger Berge (640.00)
Rechtswert (X)	561220	Gemarkung	Vahrendorf-Forst (712)
Bezirk	Harburg	Ramsargebiet	<input type="checkbox"/> EG-Vogelschutzgeb. <input type="checkbox"/>
Stadtteil (OT-Nr.)	Heimfeld (711)	Nationalpark	<input type="checkbox"/>
Digitaler Grünplan	<input type="checkbox"/> Hafengesamtgebiet <input type="checkbox"/>		
Ausgleichsflächen	<input type="checkbox"/> Biosphärenreservat <input type="checkbox"/>		
NSG / ND / LSG	LSG Vahrendorf Forst (Haake), Heimfeld, Eissendorf und Marmstorf [HH-2039 / Anteil: 100%]		
FFH-GEBIET			
Wasserschutzgebiet	Süderelbmarsch/Harburger Berge [3 / Anteil: 100%]		

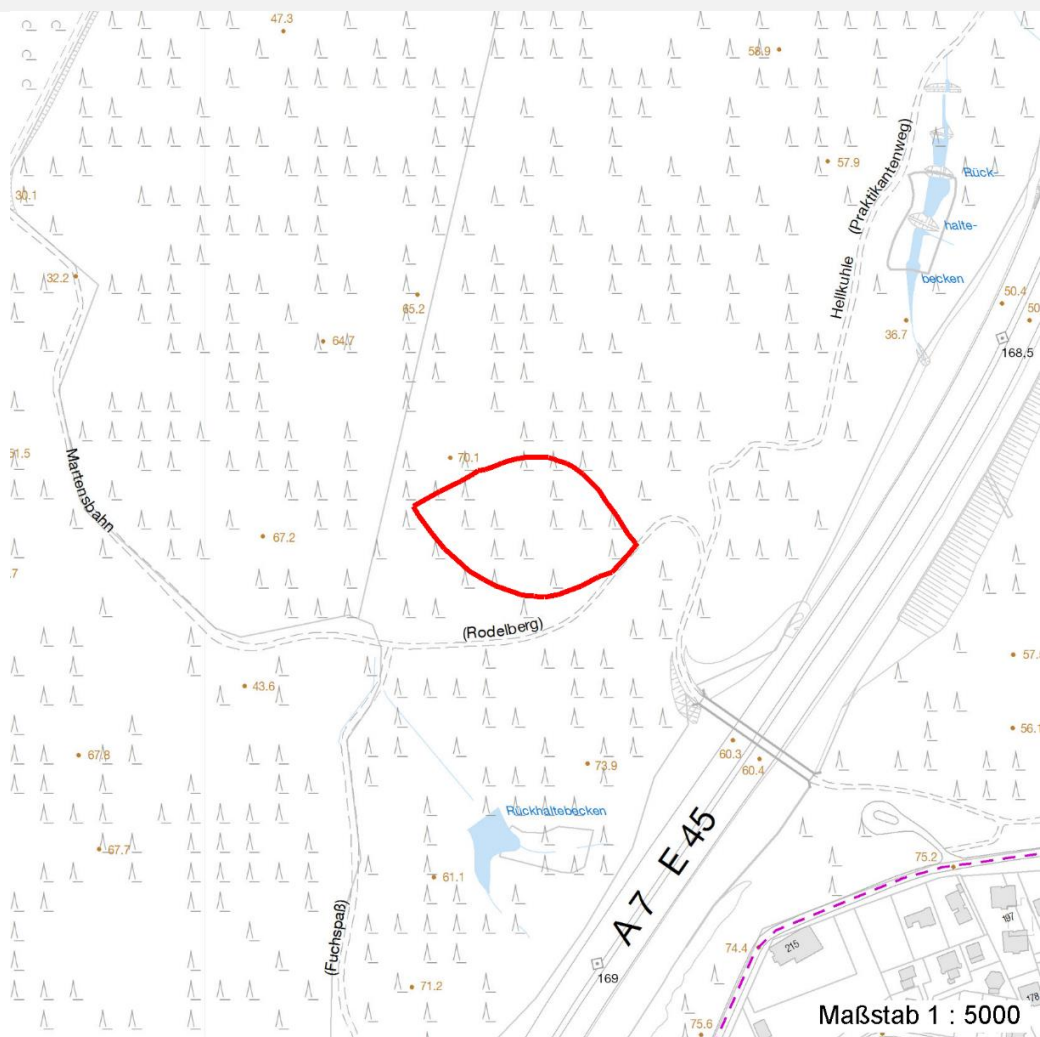
Erhebungsbogen

B

Projekt	Biotopkartierung Hamburg	Interne Nr.	16175	
		DK5 DK5-GK	6022	6024
		DK5 - Name	Haake	
Handlungsbedarf	Nein	Biotop-Nr. alt	79	81
Bearbeitung	PRO	Kartierung	25.09.2008	
Räumliche Abbildung	Fläche	Fläche / Länge [m²/m]	9455,7678	
Anzahl Abschnitte	1	Breite (lineare Abb.) [m]		

Räumliche Lage

Karte



Weitere Erhebungsbögen

Interne Nr.	Interne Nr. Zuordnung	DK5	Biotop-Nr.	Kartierung	Zuordnung	DK5 (GK)	Biotop-Nr. (alt)
16175	16177	6022	79	16.08.2000	K	6024	81
16175	108144	6022	266	06.07.2016	N	6024	81

Zuordnung: N = nachfolgende Kartierung, K = weitere Kartierungen (zeitlich vorher oder nachher)

Foto

Interne Nr.	Index	Dateiname	Aufnahmerichtung
4724	0	6022_79_250908_1.JPG	NW

Weitere Angaben

Merkmal	Wert
Auswertung	
Gefährdung / Einflüsse	Starker Erholungsdruck

Projekt	Biotopkartierung Hamburg	Interne Nr.	16175	
		DK5 DK5-GK	6022	6024
Handlungsbedarf	Nein	DK5 - Name	Haake	
Bearbeitung	PRO	Biotop-Nr. alt	79	81
Räumliche Abbildung	Fläche	Kartierung	25.09.2008	
Anzahl Abschnitte	1	Fläche / Länge [m²/m]	9455,7678	
		Breite (lineare Abb.) [m]		

Weitere Angaben

Merkmal	Wert
Wertgesichtspunkte	Eutrophierung
	Freilaufende Hunde
	Starke Lärmbelastung
	Bedeutung für das Naturerleben
	Bedeutung für die Erholung
	Entwicklungspotenzial
	Naturnahes Element in beeinträchtigter Umgebung
	Strukturvielfalt
	Teil eines größeren Biotopkomplexes
	Vorkommen seltener Tiere
zoologisch bedeutsame Strukturen	Wertvoller Altbaumbestand
	Alter, gut entwickelter Biotop
	Bedeutung für das Landschaftsbild
Bedeutung für Tiergruppe	Alte Bäume mit Höhlen
	Wald
	Dichte Gehölzstruktur
	Fledermäuse
	Kleinsäuger
Ziele der Entwicklung Maßnahmen	Großsäuger
	Insekten, allgemein
	Waldvögel
	naturnaher Laubmischwald
	Alt- und Biotopbäume erhalten - 9.4
	Waldumbau zu standorttypischem, naturnahem Laubwald - 9.3
Sukzession ungestört ablaufen lassen - 1.1	
keine oder nur extensive Düngung - 4.9	

Erhebungsbogen

B

Projekt	Biotopkartierung Hamburg	Interne Nr.	16175	
		DK5 DK5-GK	6022	6024
Handlungsbedarf	Nein	DK5 - Name	Haake	
Bearbeitung	PRO	Biotop-Nr. alt	79	81
Räumliche Abbildung	Fläche	Kartierung	25.09.2008	
Anzahl Abschnitte	1	Fläche / Länge [m²/m]	9455,7678	
		Breite (lineare Abb.) [m]		

Foto

Fotodatei	6022_79_250908_1.JPG	Fotodatei	
Bildbeschreibung	untypischer Übergangsbereich zu B 79	Bildbeschreibung	
Aufnahmerichtung	NW	Aufnahmerichtung	



Teilflächenbeschreibung

Teilflächentyp		Teilflächen-Nr.	1
Biotoptyp	Fichtenwald/-forst, naturnah (2000)	Biotoptyp	WNF
- Zusatz	starkes Baumholz, Brusthöhendurchmesser 50 - < 70 cm (3)	- gesetzl. Grundl.	
FFH-LRT		FFH-LRT	
Beschreibung		Entw.potential LRT	
		Hauptfläche	Ja
		Flächenanteil	100 %
		FFH-Unters.Fläche	Nein
		Saatgutfläche	Nein

Weitere Angaben

Merkmal	Wert
Boden	
Bodenart	S - Sand
Bodentyp	P - Podsol
Reaktion	4 - mäßig sauer bis sauer
Stickstoffgehalt	6 - mäßig stickstoffarm bis stickstoffreich
Standort, Relief	
Zusätze - Btyp	* - Bedeutung als Lebensraum gefährdeter Arten hm - mosaikartiger Wechsel, hoch- und niederwüchsig
Veg. - Soziologie	
BfN Schlüssel	47.0.01 - Vaccinio-Piceetalia (Saure Nadelwälder und verwandte Ges.) 48.0.04 - Fagetalia sylvaticae (Edellaub-Mischwälder und verwandte Ges.)

Erhebungsbogen

B

Projekt	Biotopkartierung Hamburg		Interne Nr.	16175	
			DK5 DK5-GK	6022	6024
Handlungsbedarf	Nein		DK5 - Name	Haake	
Bearbeitung	PRO	Kopie	Biotop-Nr. alt	79	81
Räumliche Abbildung	Fläche	Nein	Kartierung	25.09.2008	
Anzahl Abschnitte	1		Fläche / Länge [m²/m]	9455,7678	
			Breite (lineare Abb.) [m]		

Zeigerwerte der Pflanzenartenliste (Auswertung)

Standort	Belichtung	halbschattig	5,1
Boden	Feuchte	mäßig feucht und wechselfeucht	5,8
	Stickstoff (N)	mäßig stickstoffarm bis stickstoffreich	6
	Reaktion	mäßig sauer	4,5
Vegetation	Mahdverträglichkeit	schnittempfindlich bis mäßig schnittverträglich	3,9
Zeigerwerte	Futterwert	geringwertiges Futter	2,5
	Wechselfeuchteanzeiger		3
	Giftpflanzen		1
	Überschw.anzeiger		1

Pflanzenartenliste

Gruppe / Pflanzenart	MS	M	W	Vs	St	PA	Ph	Sz	VS	V	G	cf	Rote Liste						
													§	HH	ND	SH	D		
Tracheobionta (Gefäßpflanzen)																			
Agrostis stolonifera (Ausläufer-Straußgras)	7	X		-	-														
Arctium minus (Kleine Klette)	7	X		-	-														
Betula pendula (Hänge-Birke)	7	X		B2	-														
Betula pendula (Hänge-Birke)	7	w		S	-														
Betula pubescens (Moor-Birke)	7	X		B2	-														
Cardamine flexuosa (Wald-Schaumkraut)	7	X		-	-														
Deschampsia flexuosa (Draht-Schmieele)	7	X		-	-														
Digitalis purpurea (Roter Fingerhut)	7	X		-	-														
Dryopteris carthusiana (Dorniger Wurmfarne)	7	X		-	-														
Dryopteris dilatata (Breitblättriger Wurmfarne)	7	X		-	-														
Fagus sylvatica (Rotbuche)	7	h		S	-														
Fagus sylvatica (Rotbuche)	7	w		B1	-														
Fagus sylvatica (Rotbuche)	7	z		-	-														
Festuca arundinacea (Rohr-Schwingel)	7	X		-	-														
Frangula alnus (Faulbaum)	7	z	W	S	-														
Galeopsis bifida (Zweispaltiger Hohlzahn)	7	X		-	-														
Galium aparine (Kletten-Labkraut)	7	X		-	-														
Hedera helix (Efeu)	7	w		B2	-														
Hedera helix (Efeu)	7	w		S	-														
Impatiens parviflora (Kleinblütiges Springkraut)	7	z		-	-														
Moehringia trinervia (Dreinerlige Nabelmiere)	7	X		-	-														
Molinia caerulea (Blaues Pfeifengras)	7	X		-	-														
Mycelis muralis (Mauerlattich)	7	X		-	-														
Persicaria hydropiper (Wasserpfeffer)	7	X		-	-														
Persicaria mitis (Milder Knöterich)	7	X		-	-											V		V	
Picea abies (Gemeine Fichte)	7	X		-	-														
Picea abies (Gemeine Fichte)	7	w		S	-														
Picea abies (Gemeine Fichte)	7	h		B1	-														
Pinus sylvestris (Wald-Kiefer)	7	z		B1	-														
Poa annua (Einjähriges Rispengras)	7	X	S	-	-														
Poa trivialis (Gewöhnliches Rispengras)	7	w		-	-														
Prunus serotina (Späte Traubenkirsche)	7	X		-	-														
Prunus serotina (Späte Traubenkirsche)	7	X		S	-														
Quercus robur (Stiel-Eiche)	7	X		-	-														
Rubus idaeus (Himbeere)	7	w		-	-														

Erhebungsbogen

B

Projekt	Biotopkartierung Hamburg		Interne Nr.	16175	
			DK5 DK5-GK	6022	6024
Handlungsbedarf	Nein		DK5 - Name	Haake	
Bearbeitung	PRO	Kopie	Biotop-Nr. alt	79	81
Räumliche Abbildung	Fläche		Kartierung	25.09.2008	
Anzahl Abschnitte	1		Fläche / Länge [m²/m]	9455,7678	
			Breite (lineare Abb.) [m]		

Pflanzenartenliste

Gruppe / Pflanzenart	MS	M	W	Vs	St	PA	Ph	Sz	VS	V	G	cf	§	Rote Liste			
														HH	ND	SH	D
Rubus spec. (Brombeeren unbestimmt)	7	X		-	-												
Sambucus nigra (Schwarzer Holunder)	7	w	Ni	S	-												
Sorbus aucuparia (Eberesche)	7	X		B2	-												
Sorbus aucuparia (Eberesche)	7	z		S	-												
Stellaria media (Vogelmiere)	7	X	S	-	-												
Urtica dioica (Große Brennessel)	7	X	Ni	-	-												
Vaccinium myrtillus (Gewöhnliche Heidelbeere)	7	w	W	-	-												
	Anzahl Rote Liste Arten													1	1		
	Anzahl Arten													34			

MS: Mengensystem; M: Mengenangabe, W: Bewertung der Art (FFH-Monitoring), Vs: Vegetationsschicht, St: Status, PA: Autor Phänologie; Ph: Phänologie, Sz: Soziabilität, VS: Vitalitätssystem; V: Vitalität, G: Geschlecht, cf: unsichere Bestimmung, §: Schutz nach BNatSchG, HH: Rote Liste Hamburg, Nds: Rote Liste Niedersachsen, SH: Rote Liste Schleswig-Holstein, D: Rote Liste Deutschland