

# Erhebungsbogen

**B**

<b>Projekt</b>	Biotopkartierung Hamburg	<b>Interne Nr.</b>	16177	
		<b>DK5   DK5-GK</b>	<b>6022</b>	6024
<b>Handlungsbedarf</b>	Nein	<b>DK5 - Name</b>	Haake	
<b>Bearbeitung</b>	NET	<b>Biotop-Nr.   alt</b>	<b>79</b>	81
<b>Räumliche Abbildung</b>	Fläche	<b>Kartierung</b>	16.08.2000	
<b>Anzahl Abschnitte</b>	1	<b>Fläche / Länge [m<sup>2</sup>/m]</b>	9260,823	
		<b>Breite (lineare Abb.) [m]</b>		

<b>Gesetzlicher Schutz</b>	<b>_ kein gesetzl. Schutz kein gesetzlich geschütztes Biotop</b>	<b>Schutz nur teilweise</b>	<b>Nein</b>
----------------------------	--	-----------------------------	-------------

<b>Gesamtbewertung</b>	5	Noch wertvoll, gut entwicklungsfähig
– <b>Alter</b>	6	Biotop mittleren Alters, 50 bis 100 Jahre
– <b>Belastungsgrad</b>	5	Flächenhaft mittlere oder örtlich starke Belastung
– <b>Ökolog. Funktion</b>	5	Bedeutung in einem Biotopkomplex, für den lokalen Biotopverbund oder als Puffer
– <b>Seltenheit</b>	4	Verbr. Biotoptyp ohne biotoptypische Artenvielfalt, Ubiquisten

## Bestandsbeschreibung

Lichter Fichtenbestand mit hohen locker stehenden Fichten und einer dichten Strauchschicht aus Vogelbeeren sowie teilweise Buchen. Die Krautschicht ist von Drahtschmiele und Blaubeere neben Springkraut und Himbeere geprägt.

## Vorkommen an Biotoptypen

1	TF	Typ	HF	F.Anteil
2	BTYP	Biotoptyp		- gesetzl. Grundl.
3	Zusatz	Zusatz zum Biotoptypen		
4	LRT	Lebensraumtyp		
1	1		Ja	100 %
2	WZF	Fichtenforst (2000)		
3	3	starkes Baumholz, Brusthöhendurchmesser 50 - < 70 cm (3)		

## Räumliche Lage

<b>Lagebeschreibung</b>	Nördlich Rodelberg		
<b>Nachbarnutzung/en</b>	Wald		
<b>Rechtswert (X)</b>	561219	<b>Hochwert (Y)</b>	5923354
<b>Bezirk</b>	Harburg	<b>Naturraum</b>	Harburger Berge (640.00)
<b>Stadtteil (OT-Nr.)</b>	Heimfeld (711)	<b>Gemarkung</b>	Vahrendorf-Forst (712)
<b>Digitaler Grünplan</b>	<input type="checkbox"/> <b>Hafengesamtgebiet</b>	<input type="checkbox"/> <b>Ramsargebiet</b>	<input type="checkbox"/> <b>EG-Vogelschutzgeb.</b>
<b>Ausgleichsflächen</b>	<input type="checkbox"/> <b>Biosphärenreservat</b>	<input type="checkbox"/> <b>Nationalpark</b>	<input type="checkbox"/>
<b>NSG / ND / LSG</b>	LSG Vahrendorf Forst (Haake), Heimfeld, Eissendorf und Marmstorf [ HH-2039 / Anteil: 100% ]		
<b>FFH-GEBIET</b>			
<b>Wasserschutzgebiet</b>	Süderelbmarsch/Harburger Berge [ 3 / Anteil: 100% ]		

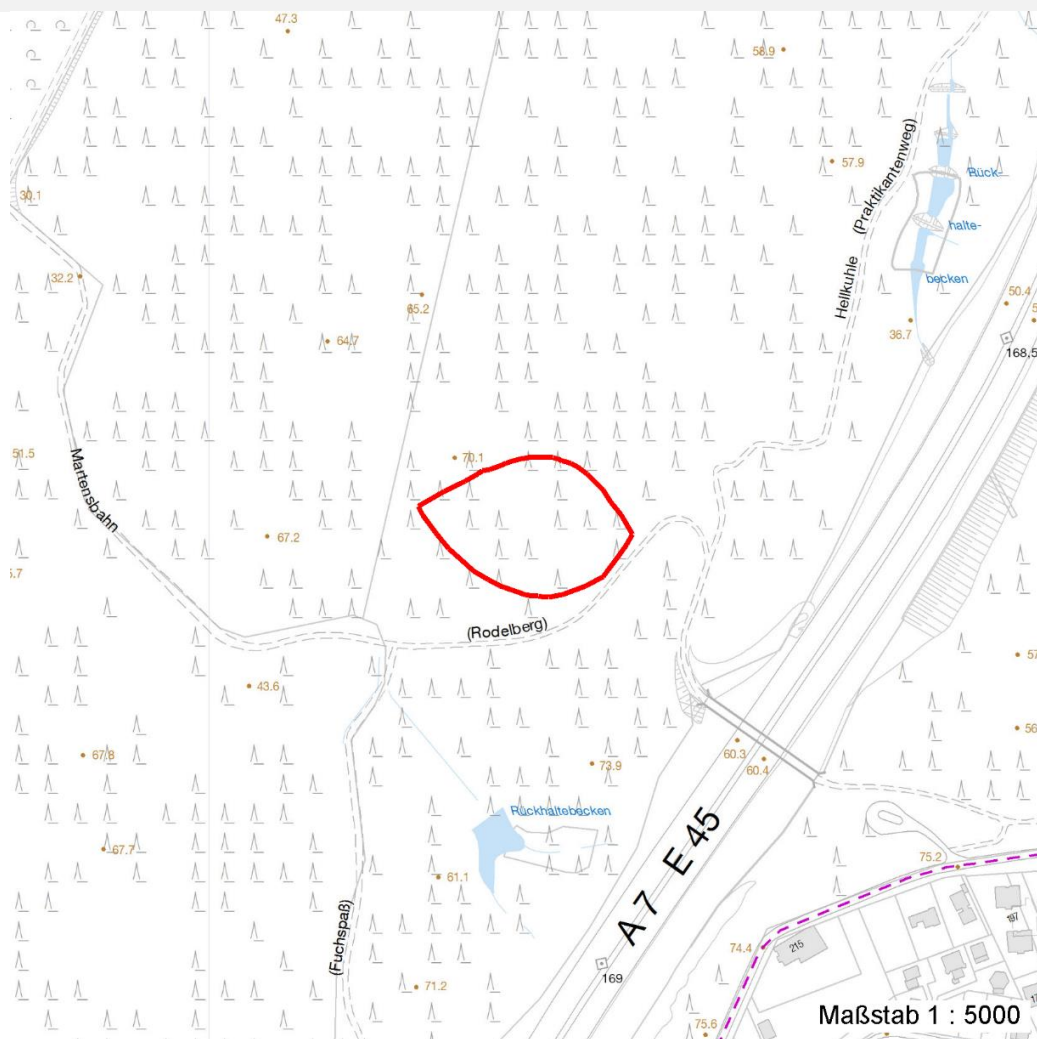
# Erhebungsbogen

# B

<b>Projekt</b>	Biotopkartierung Hamburg	<b>Interne Nr.</b>	16177	
		<b>DK5   DK5-GK</b>	<b>6022</b>	6024
		<b>DK5 - Name</b>	Haake	
<b>Handlungsbedarf</b>	Nein	<b>Biotop-Nr.   alt</b>	<b>79</b>	81
<b>Bearbeitung</b>	NET	<b>Kartierung</b>	16.08.2000	
<b>Räumliche Abbildung</b>	Fläche	<b>Fläche / Länge [m<sup>2</sup>/m]</b>	9260,823	
<b>Anzahl Abschnitte</b>	1	<b>Breite (lineare Abb.) [m]</b>		

## Räumliche Lage

Karte



## Weitere Erhebungsbögen

Interne Nr.	Interne Nr. Zuordnung	DK5	Biotop-Nr.	Kartierung	Zuordnung	DK5 (GK)	Biotop-Nr. (alt)
16177	16175	6022	79	25.09.2008	K	6024	81
16177	16055	6022	9	15.07.1985	/	6024	8
16177	16051	6022	12	15.07.1985	/	6024	11
16177	16040	6022	30	15.08.1985	/	6024	29
16177	16150	6022	32	15.08.1985	/	6024	31

Zuordnung: N = nachfolgende Kartierung, K = weitere Kartierungen (zeitlich vorher oder nachher)

## Foto

Interne Nr.	Index	Dateiname	Aufnahmerichtung
44303	0	6022_79_160800_1.JPG	

# Erhebungsbogen

**B**

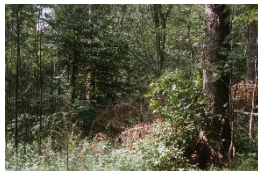
<b>Projekt</b>	Biotopkartierung Hamburg	<b>Interne Nr.</b>	16177	
		<b>DK5   DK5-GK</b>	<b>6022</b>	6024
<b>Handlungsbedarf</b>	Nein	<b>DK5 - Name</b>	Haake	
<b>Bearbeitung</b>	NET	<b>Biotop-Nr.   alt</b>	<b>79</b>	81
<b>Räumliche Abbildung</b>	Fläche	<b>Kartierung</b>	16.08.2000	
<b>Anzahl Abschnitte</b>	1	<b>Fläche / Länge [m<sup>2</sup>/m]</b>	9260,823	
		<b>Breite (lineare Abb.) [m]</b>		

## Weitere Angaben

Merkmal	Wert
<b>Auswertung</b>	
Gefährdung / Einflüsse	Keine
Wertgesichtspunkte	Positive Entwicklungstendenz Wertvoller Altbaumbestand
Ziele der Entwicklung	Naturnaher Laubwald
Maßnahmen	Natürliche Entwicklung (Sukzession) zulassen

## Foto

<b>Fotodatei</b>	6022_79_160800_1.JPG	<b>Fotodatei</b>	
<b>Bildbeschreibung</b>	k.A.	<b>Bildbeschreibung</b>	
<b>Aufnahmerichtung</b>		<b>Aufnahmerichtung</b>	



## Teilflächenbeschreibung

<b>Teilflächentyp</b>		<b>Teilflächen-Nr.</b>	1
<b>Biotoptyp</b>	Fichtenforst (2000)	<b>Biotoptyp</b>	WZF
- <b>Zusatz</b>	starkes Baumholz, Brusthöhendurchmesser 50 - < 70 cm (3)	- <b>gesetzl. Grundl.</b>	
<b>FFH-LRT</b>		<b>FFH-LRT</b>	
<b>Beschreibung</b>		<b>Entw.potential LRT</b>	Ja
		<b>Hauptfläche</b>	100 %
		<b>Flächenanteil</b>	Nein
		<b>FFH-Unters.Fläche</b>	Nein
		<b>Saatgutfläche</b>	Nein

# Erhebungsbogen

**B**

<b>Projekt</b>	Biotopkartierung Hamburg	<b>Interne Nr.</b>	16177	
		<b>DK5   DK5-GK</b>	<b>6022</b>	6024
<b>Handlungsbedarf</b>	Nein	<b>DK5 - Name</b>	Haake	
<b>Bearbeitung</b>	NET	<b>Biotop-Nr.   alt</b>	<b>79</b>	81
<b>Räumliche Abbildung</b>	Fläche	<b>Kartierung</b>	16.08.2000	
<b>Anzahl Abschnitte</b>	1	<b>Fläche / Länge [m<sup>2</sup>/m]</b>	9260,823	
		<b>Breite (lineare Abb.) [m]</b>		

## Weitere Angaben

Merkmal	Wert
<b>Boden</b>	
Feuchte	5 - frisch und mäßig frisch
<b>Standort, Relief</b>	
Relief	Südhang
Neigung - Gelände	N3 - mittel geneigt (9-18 %)
Ausrichtung	S - Süd
Belichtung	5 - halbschattig
Luft	keine Besonderheiten
<b>Veg. - Deckg./Ant.</b>	
Gesamt	100 %
1. Baumschicht	70 %
Strauchschicht	70 %
1. Krautschicht	90 %
<b>Veg. - Höhe</b>	
Gesamt, durchschn.	18.00 m

## Zeigerwerte der Pflanzenartenliste (Auswertung)

<b>Standort</b>	<b>Belichtung</b>	halbsonnig bis halbschattig	5,5
<b>Boden</b>	<b>Feuchte</b>	frisch und mäßig frisch	5,4
	<b>Stickstoff (N)</b>	mäßig stickstoffarm	4,6
	<b>Reaktion</b>	sauer	3,3
<b>Vegetation</b>	<b>Mahdverträglichkeit</b>	schnittempfindlich (nur Herbstschnitt vertragend)	2,6
<b>Zeigerwerte</b>	<b>Futterwert</b>	sehr geringwertiges Futter	2,4
	<b>Wechselfeuchteanzeiger</b>		1
	<b>Giftpflanzen</b>		0
	<b>Überschw.anzeiger</b>		0

## Pflanzenartenliste

Gruppe / Pflanzenart	MS	M	W	Vs	St	PA	Ph	Sz	VS	V	G	cf	Rote Liste					
													§	HH	ND	SH	D	
<b>Tracheobionta (Gefäßpflanzen)</b>																		
Betula pendula (Hänge-Birke)	7	w		S														
Deschampsia flexuosa (Draht-Schmiele)	7	h		K1														
Digitalis purpurea (Roter Fingerhut)	7	w		K1														
Dryopteris carthusiana agg. (Artengruppe Dorniger Wurmfarne)	7	z		K1														
Fagus sylvatica (Rotbuche)	7	z		S														
Frangula alnus (Faulbaum)	7	w		S														
Galeopsis bifida (Zweispaltiger Hohlzahn)	7	z		K1														
Impatiens parviflora (Kleinblütiges Springkraut)	7	h		K1														
Molinia caerulea (Blaues Pfeifengras)	7	z		K1														
Mycelis muralis (Mauerlattich)	7	w		K1														
Picea abies (Gemeine Fichte)	7	d		B1														
Pinus sylvestris (Wald-Kiefer)	7	w		B1														
Prunus serotina (Späte Traubenkirsche)	7	w		S														
Quercus petraea (Trauben-Eiche)	7	w		S														

# Erhebungsbogen

**B**

<b>Projekt</b>	Biotopkartierung Hamburg	<b>Interne Nr.</b>	16177	
		<b>DK5   DK5-GK</b>	<b>6022</b>	6024
<b>Handlungsbedarf</b>	Nein	<b>DK5 - Name</b>	Haake	
<b>Bearbeitung</b>	NET	<b>Biotop-Nr.   alt</b>	<b>79</b>	81
<b>Räumliche Abbildung</b>	Fläche	<b>Kartierung</b>	16.08.2000	
<b>Anzahl Abschnitte</b>	1	<b>Fläche / Länge [m<sup>2</sup>/m]</b>	9260,823	
		<b>Breite (lineare Abb.) [m]</b>		

## Pflanzenartenliste

Gruppe / Pflanzenart	MS	M	W	Vs	St	PA	Ph	Sz	VS	V	G	cf	§	Rote Liste				
														HH	ND	SH	D	
Rubus fruticosus agg. (Artengruppe Echte Brombeere)	7	z		K1														
Rubus idaeus (Himbeere)	7	h		K1														
Sorbus aucuparia (Eberesche)	7	h		S														
Urtica dioica (Große Brennessel)	7	z		K1														
Vaccinium myrtillus (Gewöhnliche Heidelbeere)	7	h		K1														
<b>Anzahl Rote Liste Arten</b>																		
<b>Anzahl Arten</b>													19					

MS: Mengensystem; M: Mengenangabe, W: Bewertung der Art (FFH-Monitoring), Vs: Vegetationsschicht, St: Status, PA: Autor Phänologie; Ph: Phänologie, Sz: Soziabilität, VS: Vitalitätssystem; V: Vitalität, G: Geschlecht, cf: unsichere Bestimmung, §: Schutz nach BNatSchG, HH: Rote Liste Hamburg, Nds: Rote Liste Niedersachsen, SH: Rote Liste Schleswig-Holstein, D: Rote Liste Deutschland