

# Erhebungsbogen

**B**

<b>Projekt</b>	Biotopkartierung Hamburg	<b>Interne Nr.</b>	16188	
		<b>DK5   DK5-GK</b>	<b>6022</b>	6024
<b>Handlungsbedarf</b>	Nein	<b>DK5 - Name</b>	Haake	
<b>Bearbeitung</b>	PRO	<b>Biotop-Nr.   alt</b>	<b>77</b>	79
<b>Räumliche Abbildung</b>	Fläche	<b>Kartierung</b>	25.09.2008	
<b>Anzahl Abschnitte</b>	1	<b>Fläche / Länge [m<sup>2</sup>/m]</b>	7579,0758	
		<b>Breite (lineare Abb.) [m]</b>		

<b>Gesetzlicher Schutz</b>	<b>_ kein gesetzl. Schutz</b>	<b>kein gesetzlich geschütztes Biotop</b>	<b>Schutz nur teilweise</b>	<b>Nein</b>
----------------------------	-------------------------------	---	-----------------------------	-------------

<b>Gesamtbewertung</b>	7	Besonders wertvoll
– <b>Alter</b>	7	Biotop hohen Alters, 100 bis 200 Jahre
– <b>Belastungsgrad</b>	6	Flächenhaft geringe oder örtlich stärkere oder Vorbelastung mit deutlichem Einfluß
– <b>Ökolog. Funktion</b>	8	Wertbestimmender Bestandteil eines wertvollen Biotopkomplexes oder für den regionalen Biotopverbund.
– <b>Seltenheit</b>	6	Seltener Biotoptyp, ohne seltene oder bedrohte Pflges., ungesättigtes Artenspektrum, reliktsische RL-Arten

## Bestandsbeschreibung

Sehr hochwüchsiger Buchen-Kiefern-Mischwald in Südhanglage, zum Teil jüngst stark ausgelichtet. Teilweise als Hallenwald ausgeprägt. Liegendes Totholz (zerfahrene Baumkronen), Bombentrichter; an Kuppen präsentiert sich nackter Kies. Die Krautschicht ist wenig ausgeprägt oder fehlend, dürfte sich aber durch gewachsenen Lichtgenuss nach der Durchforstung wieder stärker entwickeln.  
Die Ellenberg-Auswertung ergibt saure und eher nährstoffarme Verhältnisse. Eine Entwicklung zu (geschütztem) trocken-warmen Wald erscheint möglich.

## Vorkommen an Biotoptypen

1	TF	Typ	HF	F.Anteil
2	BTYP	Biotoptyp		- gesetzl. Grundl.
3	Zusatz	Zusatz zum Biotoptypen		
4	LRT	Lebensraumtyp		
1	1		Ja	100 %
2	WMS	Buchenwald basenarmer Standorte (2000)		
3	4	sehr starkes Baumholz, Brusthöhendurchmesser >= 70 cm (4)		
4	9110	Hainsimsen-Buchenwald (Luzulo-Fagetum)		
1	2			0 %
2	WNK	Kiefernwald, naturnah, auf trocken-mageren Standorten (2000)		
3	3	starkes Baumholz, Brusthöhendurchmesser 50 - < 70 cm (3)		

## Räumliche Lage

<b>Lagebeschreibung</b>	n Rodelberg	<b>Hochwert (Y)</b>	5923311
<b>Nachbarnutzung/en</b>	Wald, Weg	<b>Naturraum</b>	Harburger Berge (640.00)
<b>Rechtswert (X)</b>	561165	<b>Gemarkung</b>	Vahrendorf-Forst (712)
<b>Bezirk</b>	Harburg	<b>Ramsargebiet</b>	<b>EG-Vogelschutzgeb.</b>
<b>Stadtteil (OT-Nr.)</b>	Heimfeld (711)	<b>Biosphärenreservat</b>	
<b>Digitaler Grünplan</b>	<input type="checkbox"/> <b>Hafengesamtgebiet</b>	<b>Nationalpark</b>	
<b>Ausgleichsflächen</b>	<input type="checkbox"/> <b>Biosphärenreservat</b>		
<b>NSG / ND / LSG</b>	LSG Vahrendorf Forst (Haake), Heimfeld, Eissendorf und Marmstorf [ HH-2039 / Anteil: 100% ]		
<b>FFH-GEBIET</b>			
<b>Wasserschutzgebiet</b>	Süderelbmarsch/Harburger Berge [ 3 / Anteil: 100% ]		

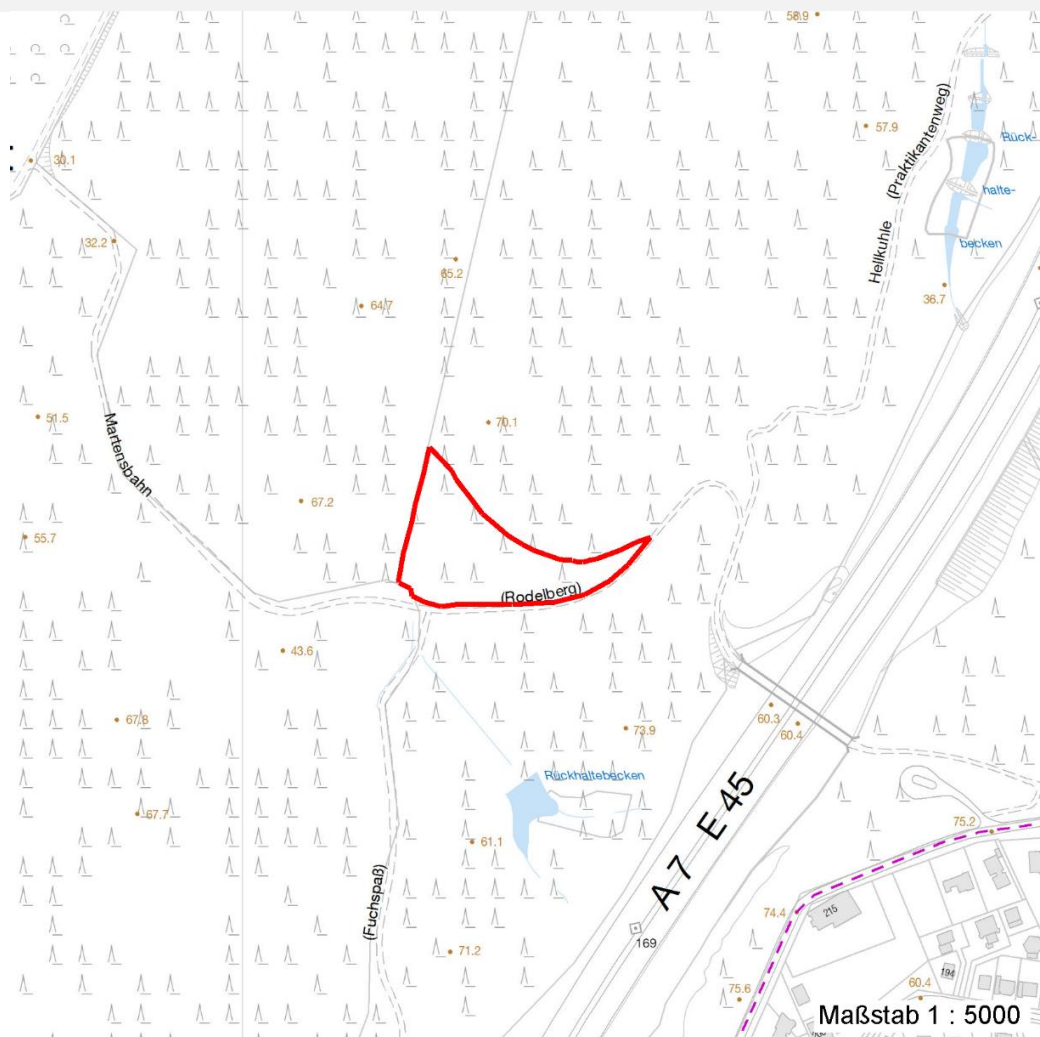
# Erhebungsbogen

**B**

<b>Projekt</b>	Biotopkartierung Hamburg	<b>Interne Nr.</b>	16188	
		<b>DK5   DK5-GK</b>	<b>6022</b>	6024
		<b>DK5 - Name</b>	Haake	
<b>Handlungsbedarf</b>	Nein	<b>Biotop-Nr.   alt</b>	<b>77</b>	79
<b>Bearbeitung</b>	PRO	<b>Kartierung</b>	25.09.2008	
<b>Räumliche Abbildung</b>	Fläche	<b>Fläche / Länge [m<sup>2</sup>/m]</b>	7579,0758	
<b>Anzahl Abschnitte</b>	1	<b>Breite (lineare Abb.) [m]</b>		

## Räumliche Lage

Karte



## Weitere Erhebungsbögen

Interne Nr.	Interne Nr. Zuordnung	DK5	Biotop-Nr.	Kartierung	Zuordnung	DK5 (GK)	Biotop-Nr. (alt)
16188	16212	6022	77	16.08.2000	K	6024	79
16188	16041	6022	30	16.08.2000	<	6024	29
16188	16163	6022	32	16.08.2000	<	6024	31
16188	16185	6022	76	16.08.2000	<	6024	78
16188	16212	6022	77	16.08.2000	>	6024	79

Zuordnung: N = nachfolgende Kartierung, K = weitere Kartierungen (zeitlich vorher oder nachher)

## Foto

Interne Nr.	Index	Dateiname	Aufnahmerichtung
4786	0	6022_77_250908_1.JPG	NE

# Erhebungsbogen

**B**

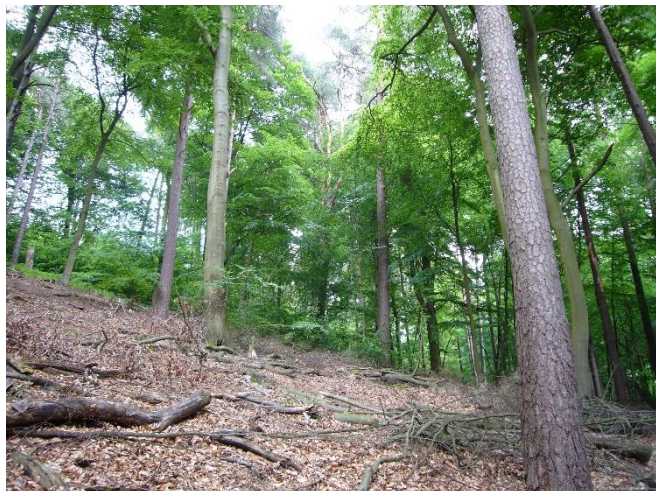
<b>Projekt</b>	Biotopkartierung Hamburg	<b>Interne Nr.</b>	16188	
		<b>DK5   DK5-GK</b>	<b>6022</b>	6024
<b>Handlungsbedarf</b>	Nein	<b>DK5 - Name</b>	Haake	
<b>Bearbeitung</b>	PRO	<b>Biotop-Nr.   alt</b>	<b>77</b>	79
<b>Räumliche Abbildung</b>	Fläche	<b>Kartierung</b>	25.09.2008	
<b>Anzahl Abschnitte</b>	1	<b>Fläche / Länge [m<sup>2</sup>/m]</b>	7579,0758	
		<b>Breite (lineare Abb.) [m]</b>		

## Weitere Angaben

Merkmal	Wert
<b>Auswertung</b>	
Wertgesichtspunkte	Bedeutung für das Landschaftsbild Vorkommen seltener Pflanzen Bedeutung für die Erholung Entwicklungspotenzial Wertvoller Altbaumbestand Teil eines größeren Biotopkomplexes Stadtklimatisch günstiges Grünvolumen
zoologisch bedeutsame Strukturen	Alte Bäume mit Höhlen Wald Totholz
Bedeutung für Tiergruppe	Holzbewohnende Insekten Waldvögel Großsäuger Fledermäuse Insekten, allgemein Kleinsäuger
Ziele der Entwicklung Maßnahmen	trocken-warmer Wald Sukzession ungestört ablaufen lassen - 1.1 Waldumbau zu standorttypischem, naturnahem Laubwald - 9.3 Lichtgenuss der Krautschicht erhöhen / hoch halten Entwicklung der Artenvielfalt - 1.22 Alt- und Biotopbäume erhalten - 9.4 keine oder nur extensive Düngung - 4.9

## Foto

<b>Fotodatei</b>	6022_77_250908_1.JPG	<b>Fotodatei</b>	
<b>Bildbeschreibung</b>	nach letztjähriger Durchforstung... (Mai 09)	<b>Bildbeschreibung</b>	
<b>Aufnahmerichtung</b>	NE	<b>Aufnahmerichtung</b>	



# Erhebungsbogen

**B**

<b>Projekt</b>	Biotopkartierung Hamburg	<b>Interne Nr.</b>	16188	
		<b>DK5   DK5-GK</b>	<b>6022</b>	6024
<b>Handlungsbedarf</b>	Nein	<b>DK5 - Name</b>	Haake	
<b>Bearbeitung</b>	PRO	<b>Biotop-Nr.   alt</b>	<b>77</b>	79
<b>Räumliche Abbildung</b>	Fläche	<b>Kartierung</b>	25.09.2008	
<b>Anzahl Abschnitte</b>	1	<b>Fläche / Länge [m<sup>2</sup>/m]</b>	7579,0758	
		<b>Breite (lineare Abb.) [m]</b>		

## Teilflächenbeschreibung

<b>Teilflächentyp</b>		<b>Teilflächen-Nr.</b>	1
<b>Biotoptyp</b>	Buchenwald basenarmer Standorte (2000)	<b>Biotoptyp</b>	WMS
<b>- Zusatz</b>	sehr starkes Baumholz, Brusthöhendurchmesser >= 70 cm (4)	<b>- gesetzl. Grundl.</b>	
<b>FFH-LRT</b>	Hainsimsen-Buchenwald (Luzulo-Fagetum)	<b>FFH-LRT</b>	9110
<b>Beschreibung</b>	kein LRT, da Buchenanteil (wahrscheinlich) zu gering	<b>Entw.potential LRT</b>	
		<b>Hauptfläche</b>	Ja
		<b>Flächenanteil</b>	100 %
		<b>FFH-Unters.Fläche</b>	Nein
		<b>Saatgutfläche</b>	Nein

## Weitere Angaben

Merkmal	Wert
<b>Boden</b>	
Bodenart	Gm - Mittelkies S - Sand
Reaktion	3 - sauer
Stickstoffgehalt	4 - mäßig bis stickstoffarm
<b>Standort, Relief</b>	
Neigung - Gelände	N4 - stark geneigt (18-27 %)
Ausrichtung	S - Süd
Zusätze - Btyp	! - Tot- oder Altholz * - Bedeutung als Lebensraum gefährdeter Arten
<b>Veg. - Soziologie</b>	
BfN Schlüssel	48.0.04 - Fagetalia sylvaticae (Edellaub-Mischwälder und verwandte Ges.)

## FFH-Bewertungen (HH)

Lebensraumtyp / Parameter	Wertstufe A	Wertstufe B	Wertstufe C	Wert / Begründung	Z
<b>9110 (HH) Hainsimsen-Buchenwald (Luzulo-Fagetum)</b>					<b>C</b>
<b>Habitatstrukturen</b>					
Entwicklungsphasen; Anzahl auf der Fläche; n=7	günstig > 3 in enger Verzahnung	mittel 2 bis 3	ungünstig 1		<b>B</b>
Auftreten der älteren Phasen; Rp: Reifephase, ssBh: sehr starkes Baumholz, sBh: starkes Baumholz	Rp	Rp, sBh oder ssBh	keine ältere Phasen		<b>B</b>
Altbäume; Altbäume sind älter 150 Jahre: BHD > 80 cm (40cm im Auwald)	günstig	mittel	ungünstig		<b>B</b>
Anzahl / ha; Buche, Eiche, Eschen ab 80 cm Stammdurchmesser in Brusthöhe, andere Baumarten ab 40 cm	> 5	1-5	keine		<b>B</b>
Stehendes und liegendes Totholz;	günstig	mittel	ungünstig		<b>B</b>

# Erhebungsbogen

**B**

<b>Projekt</b>	Biotopkartierung Hamburg		<b>Interne Nr.</b>	16188
			<b>DK5   DK5-GK</b>	6022 6024
<b>Handlungsbedarf</b>	Nein		<b>DK5 - Name</b>	Haake
<b>Bearbeitung</b>	PRO	<b>Kopie</b>	Nein	<b>Biotop-Nr.   alt</b>
<b>Räumliche Abbildung</b>	Fläche			77 79
<b>Anzahl Abschnitte</b>	1			<b>Kartierung</b>
				25.09.2008
				<b>Fläche / Länge [m²/m]</b>
				7579,0758
				<b>Breite (lineare Abb.) [m]</b>

## FFH-Bewertungen (HH)

Lebensraumtyp / Parameter	Wertstufe A	Wertstufe B	Wertstufe C	Wert / Begründung	Z
Anz. / ha; ab 5 m Länge / Buche, Eiche, Eschen ab 80 cm Stammdurchmesser in Brusthöhe, andere Baumarten ab 40 cm	> 3, l. u. s.	1-3, l. o. s.	kein Totholz		B
Störungen des Standortes;	günstig	mittel	ungünstig		C
Fahrspuren;	keine	nur Teilfl.	flächig		C
Entwässerung;	keine	gering	deutlich		A
Abstand zu Emittenten;	groß	gering	kein		B
sonstige Nährstoffeinträge;	keine	erkennbar	stark		A
Anreicherung von Nährstoffen in der Fläche					
Untypische Vegetationsaspekte;	günstig	mittel	ungünstig		C
untypische Baumarten; Deckung %	< 5%	5-10%	11-30%		C
Verbiss, Schäle; Einfluss auf die	keine	verj.hemmen	verj.gefährde		A
Verjüngung des Bestandes		d	nd		
<b>Arteninventar</b>					C

## FFH-Bewertungen (BFN)

1	Lebensraumtyp			
3	Arteninventar	Gesamtbewertung, 1..n - Parameter mit Kriterien A/B/C		
4	Habitatstruktur	Gesamtbewertung, 1..n - Parameter mit Kriterien A/B/C		
5	Beeinträchtigungen	Gesamtbewertung, 1..n - Parameter mit Kriterien A/B/C		
		Zustandsbewertung: AZ – Vorgabewert , Z – von AZ abweichend festgelegte Zustandsbewertung	Wert	AZ Z
1	9110 (BFN) Hainsimsen-Buchenwald (Luzulo-Fagetum)			X
3	Arteninventar			X
4	Habitatstrukturen			X
5	Beeinträchtigungen			X

## Zeigerwerte der Pflanzenartenliste (Auswertung)

<b>Standort</b>	<b>Belichtung</b>	halbsonnig bis halbschattig	5,5
<b>Boden</b>	<b>Feuchte</b>	frisch und mäßig frisch	5,3
	<b>Stickstoff (N)</b>	mäßig bis stickstoffarm	3,6
	<b>Reaktion</b>	sehr sauer	2,2
<b>Vegetation</b>	<b>Mahdverträglichkeit</b>	schnittempfindlich (nur Herbstschnitt vertragend)	3,2
<b>Zeigerwerte</b>	<b>Futterwert</b>	geringwertiges Futter	2,9
	<b>Wechselfeuchteanzeiger</b>		0
	<b>Giftpflanzen</b>		0
	<b>Überschw.anzeiger</b>		0

## Pflanzenartenliste

Gruppe / Pflanzenart	MS	M	W	Vs	St	PA	Ph	Sz	VS	V	G	cf	§	Rote Liste			
														HH	ND	SH	D
<b>Tracheobionta (Gefäßpflanzen)</b>																	
Betula pendula (Hänge-Birke)	7	w	B	B2	-												
Carex spec. (Segge)	7	X		-	-												
Deschampsia flexuosa (Draht-Schmiele)	7	I	T	K1	-												
Dryopteris carthusiana (Dorniger Wurmfarne)	7	X	T	K1	-												

# Erhebungsbogen

# B

<b>Projekt</b>	Biotopkartierung Hamburg		<b>Interne Nr.</b>	16188
			<b>DK5   DK5-GK</b>	6022 6024
			<b>DK5 - Name</b>	Haake
<b>Handlungsbedarf</b>	Nein		<b>Biotop-Nr.   alt</b>	77 79
<b>Bearbeitung</b>	PRO	<b>Kopie</b>	Nein	<b>Kartierung</b>
<b>Räumliche Abbildung</b>	Fläche			25.09.2008
<b>Anzahl Abschnitte</b>	1			<b>Fläche / Länge [m<sup>2</sup>/m]</b>
				7579,0758
				<b>Breite (lineare Abb.) [m]</b>

## Pflanzenartenliste

Gruppe / Pflanzenart	MS	M	W	Vs	St	PA	Ph	Sz	VS	V	G	cf	§	Rote Liste				
														HH	ND	SH	D	
Fagus sylvatica (Rotbuche)	7	h	T	B1	-													
Fagus sylvatica (Rotbuche)	7	X	T	S	-													
Fagus sylvatica (Rotbuche)	7	X	T	K1	-													
Fagus sylvatica (Rotbuche)	7	X	T	B2	-													
Impatiens parviflora (Kleinblütiges Springkraut)	7	X	B	K1	-													
Luzula multiflora multiflora (Vielblütige Hainsimse)	7	w		-	-												V	
Molinia caerulea (Blaues Pfeifengras)	7	X		-	-													
Picea abies (Gemeine Fichte)	7	w		K1	-													
Pinus sylvestris (Wald-Kiefer)	7	h		B1	-													
Poa trivialis (Gewöhnliches Rispengras)	7	w	B	K1	-													
Pseudotsuga menziesii (Douglasie)	7	w		K1	-													
Quercus robur (Stiel-Eiche)	7	l	T	B2	-													
Quercus robur (Stiel-Eiche)	7	w	T	K1	-													
Rubus idaeus (Himbeere)	7	X		K1	-													
Sorbus aucuparia (Eberesche)	7	w		K1	-													
Vaccinium myrtillus (Gewöhnliche Heidelbeere)	7	w	T	K1	-													
<b>Bryophyta (Moose)</b>																		
Leucobryum glaucum (Echtes Weißmoos)	7	X	W	-	-												3	
Polytrichum spec. (Widertonmoos)	7	X		-	-													
<b>Anzahl Rote Liste Arten</b>														<b>1</b>	<b>1</b>			
<b>Anzahl Arten</b>														<b>18</b>				

MS: Mengensystem; M: Mengenangabe, W: Bewertung der Art (FFH-Monitoring), Vs: Vegetationsschicht, St: Status, PA: Autor Phänologie; Ph: Phänologie, Sz: Soziabilität, VS: Vitalitätssystem; V: Vitalität, G: Geschlecht, cf: unsichere Bestimmung, §: Schutz nach BNatSchG, HH: Rote Liste Hamburg, Nds: Rote Liste Niedersachsen, SH: Rote Liste Schleswig-Holstein, D: Rote Liste Deutschland

## Teilflächenbeschreibung

<b>Teilflächentyp</b>		<b>Teilflächen-Nr.</b>	2
<b>Biotoptyp</b>	Kiefernwald, naturnah, auf trocken-mageren Standorten (2000)	<b>Biotoptyp</b>	WNK
- <b>Zusatz</b>	starkes Baumholz, Brusthöhendurchmesser 50 - < 70 cm (3)	- <b>gesetzl. Grundl.</b>	
<b>FFH-LRT Beschreibung</b>		<b>FFH-LRT Entw.potential LRT</b>	
		<b>Hauptfläche</b>	
		<b>Flächenanteil</b>	0 %
		<b>FFH-Unters.Fläche</b>	Nein
		<b>Saatgutfläche</b>	Nein