

Erhebungsbogen

B

Projekt	Biotopkartierung Hamburg	Interne Nr.	16164	
		DK5 DK5-GK	6022	6024
Handlungsbedarf	Nein	DK5 - Name	Haake	
Bearbeitung	NET	Biotop-Nr. alt	61	63
Räumliche Abbildung	Fläche	Kartierung	15.08.2000	
Anzahl Abschnitte	1	Fläche / Länge [m²/m]	10916,911	
		Breite (lineare Abb.) [m]		

Gesetzlicher Schutz	_ kein gesetzl. Schutz kein gesetzlich geschütztes Biotop	Schutz nur teilweise	Nein
----------------------------	--	-----------------------------	-------------

Gesamtbewertung	4	Verarmt, entwicklungsfähig
- Alter	5	Biotop mittleren Alters, 20 bis 50 Jahre
- Belastungsgrad	3	Flächenhafte starke Belastung
- Ökolog. Funktion	4	Isolierter Lebensraum, keine oder nur geringe Bedeutung für Nachbarflächen
- Seltenheit	2	Allg. verbreiteter Biotoptyp, artenarm Dominanzbestände

Bestandsbeschreibung

Ehemalige Pflanzung auf der Autobahnböschung, die sich zu einem dichten, breiten und hohen Gebüsch entwickelt hat. Sie besteht häufig aus nicht heimischen Laubbäumen und Sträuchern wie Später Traubenkirsche, Grauerle aber auch Schlehe, Birke und Zitterpappel. Die Bodenvegetation ist infolge Lichtmangel meist spärlich mit Moos und Springkraut. Nur am Rande des Bestandes üppiger und artenreicher. Kleinflächig gibt es offene, gehölzfreie Bereiche mit Honiggras, Drahtschmiele, Quecke und Johanniskraut.

Vorkommen an Biotoptypen

1	TF	Typ	HF	F.Anteil
2	BTYP	Biotoptyp		- gesetzl. Grundl.
3	Zusatz	Zusatz zum Biotoptypen		
4	LRT	Lebensraumtyp		
1	1		Ja	100 %
2	ZHF	Gepflanzter Gehölzbestand aus vorwiegend nicht heimischen Arten (2000)		
3	1	Stangenholz, Brusthöhendurchmesser 7 - <13 cm (1)		

Räumliche Lage

Lagebeschreibung	Südlich Schießbahn, östlich der Autobahn			
Nachbarnutzung/en	Wald, Autobahn			
Rechtswert (X)	561627	Hochwert (Y)	5923692	
Bezirk	Harburg	Naturraum	Harburger Berge (640.00)	
Stadtteil (OT-Nr.)	Heimfeld (711)	Gemarkung	Vahrendorf-Forst (712)	
Digitaler Grünplan	<input type="checkbox"/> Hafengesamtgebiet	<input type="checkbox"/> Ramsargebiet	<input type="checkbox"/> EG-Vogelschutzgeb.	<input type="checkbox"/>
Ausgleichsflächen	<input type="checkbox"/> Biosphärenreservat	<input type="checkbox"/> Nationalpark	<input type="checkbox"/>	
NSG / ND / LSG	LSG Vahrendorf Forst (Haake), Heimfeld, Eissendorf und Marmstorf [HH-2039 / Anteil: 100%]			
FFH-GEBIET				
Wasserschutzgebiet	Süderelbmarsch/Harburger Berge [3 / Anteil: 100%]			

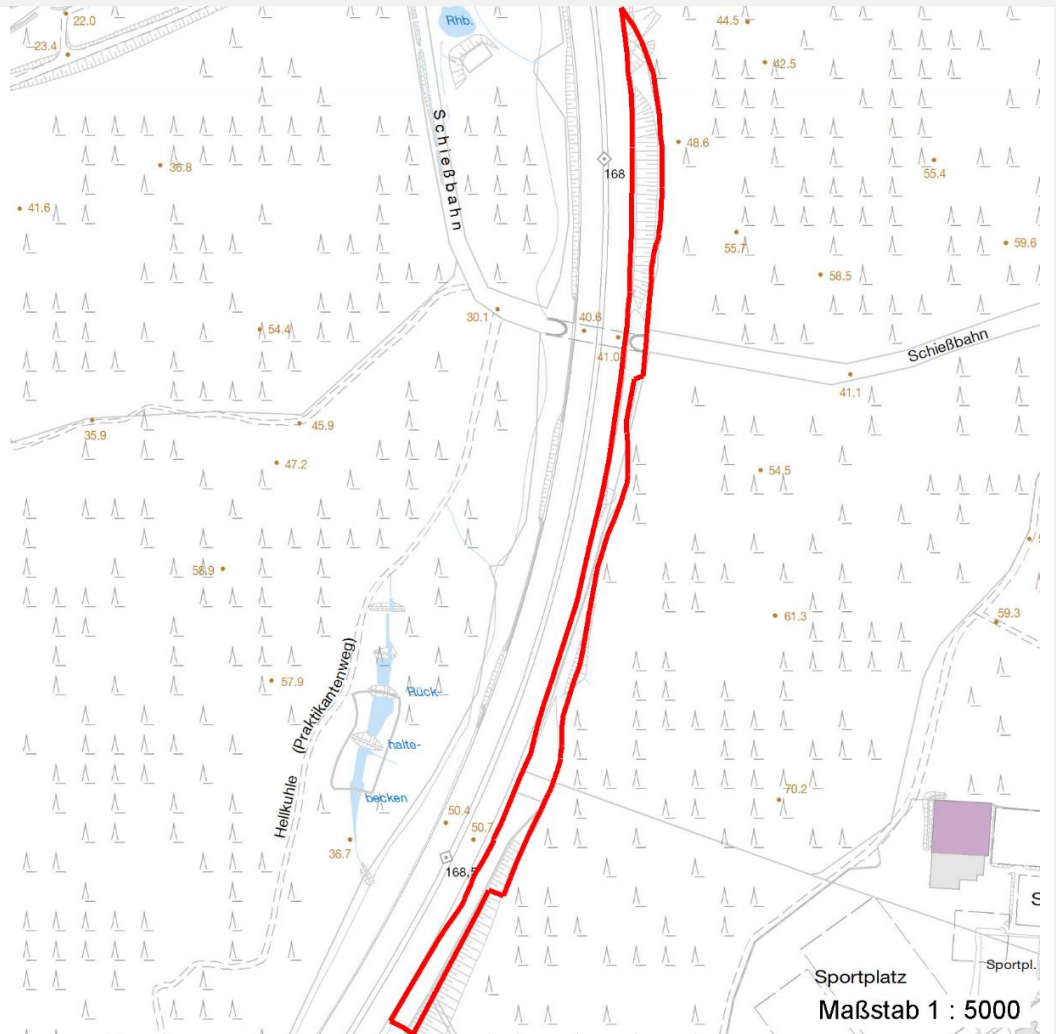
Erhebungsbogen

B

Projekt	Biotopkartierung Hamburg		Interne Nr.	16164	
			DK5 DK5-GK	6022	6024
Handlungsbedarf	Nein		DK5 - Name	Haake	
Bearbeitung	NET	Kopie	Nein	Biotop-Nr. alt	61 63
Räumliche Abbildung	Fläche		Kartierung	15.08.2000	
Anzahl Abschnitte	1		Fläche / Länge [m²/m]	10916,911	
			Breite (lineare Abb.) [m]		

Räumliche Lage

Karte



Weitere Erhebungsbögen

Interne Nr.	Interne Nr. Zuordnung	DK5	Biotop-Nr.	Kartierung	Zuordnung	DK5 (GK)	Biotop-Nr. (alt)
16164	16133	6022	152	13.06.2008	N	6024	10036
16164	16089	6022	25	15.08.1985	/	6024	24
16164	16048	6022	37	15.08.1985	/	6024	37

Zuordnung: N = nachfolgende Kartierung, K = weitere Kartierungen (zeitlich vorher oder nachher)

Foto

Interne Nr.	Index	Dateiname	Aufnahmerichtung
44298	0	6022_61_150800_1.JPG	

Weitere Angaben

Merkmal	Wert
---------	------

Auswertung

07.04.2020

Erhebungsbogen

B

Projekt	Biotopkartierung Hamburg	Interne Nr.	16164	
		DK5 DK5-GK	6022	6024
Handlungsbedarf	Nein	DK5 - Name	Haake	
Bearbeitung	NET	Biotop-Nr. alt	61	63
Räumliche Abbildung	Fläche	Kartierung	15.08.2000	
Anzahl Abschnitte	1	Fläche / Länge [m²/m]	10916,911	
		Breite (lineare Abb.) [m]		

Weitere Angaben

Merkmal	Wert
Gefährdung / Einflüsse	Autoabgase, Immissionen
Wertgesichtspunkte	Hoher Anteil nicht heimischer Gehölze
Maßnahmen	Strukturvielfalt
	Nicht heimische Gehölze schrittweise entfernen

Foto

Fotodatei	6022_61_150800_1.JPG	Fotodatei	
Bildbeschreibung	k.A.	Bildbeschreibung	
Aufnahmerichtung		Aufnahmerichtung	



Teilflächenbeschreibung

Teilflächentyp		Teilflächen-Nr.	1
Biotoptyp	Gepflanzter Gehölzbestand aus vorwiegend nicht heimischen Arten (2000)	Biotoptyp	ZHF
- Zusatz	Stangenholz, Brusthöhendurchmesser 7 - <13 cm (1)	- gesetzl. Grundl.	
FFH-LRT		FFH-LRT	
Beschreibung	Standort: Autobahnböschung	Entw.potential LRT	
		Hauptfläche	Ja
		Flächenanteil	100 %
		FFH-Unters.Fläche	Nein
		Saatgutfläche	Nein

Erhebungsbogen

B

Projekt	Biotopkartierung Hamburg	Interne Nr.	16164	
		DK5 DK5-GK	6022	6024
Handlungsbedarf	Nein	DK5 - Name	Haake	
Bearbeitung	NET	Biotop-Nr. alt	61	63
Räumliche Abbildung	Fläche	Kartierung	15.08.2000	
Anzahl Abschnitte	1	Fläche / Länge [m²/m]	10916,911	
		Breite (lineare Abb.) [m]		

Weitere Angaben

Merkmal	Wert
Boden	
Bodentyp	YY - Auftragsboden (Auftrag >80cm)
Feuchte	4 - mäßig trocken und wechsel trocken
Standort, Relief	
Relief	Böschung
Neigung - Gelände	N4 - stark geneigt (18-27 %)
Ausrichtung	E - Ost
Belichtung	5 - halbschattig
Luft	windberuhigt
Veg. - Deckg./Ant.	
Gesamt	100 %
Strauchschicht	90 %
1. Krautschicht	70 %
Moosschicht	30 %
Veg. - Höhe	
Gesamt, durchschn.	6.00 m

Zeigerwerte der Pflanzenartenliste (Auswertung)

Standort	Belichtung	halbsonnig bis halbschattig	6,2
Boden	Feuchte	frisch und mäßig frisch	5,4
	Stickstoff (N)	mäßig stickstoffarm bis stickstoffreich	6,2
	Reaktion	schwach sauer	6,5
Vegetation	Mahdverträglichkeit	schnittempfindlich bis mäßig schnittverträglich	4,2
Zeigerwerte	Futterwert	sehr geringwertiges Futter	2,4
	Wechselfeuchteanzeiger		5
	Giftpflanzen		1
	Überschw.anzeiger		1

Pflanzenartenliste

Gruppe / Pflanzenart	MS	M	W	Vs	St	PA	Ph	Sz	VS	V	G	cf	Rote Liste					
													§	HH	ND	SH	D	
Tracheobionta (Gefäßpflanzen)																		
Acer campestre (Feld-Ahorn)	7	z		S														
Achillea millefolium (Gewöhnliche Schafgarbe)	7	w		K1														
Agrostis capillaris (Rotes Straußgras)	7	w		K1														
Alnus incana (Grau-Erle)	7	h		S														
Arctium minus (Kleine Klette)	7	w		K1														
Artemisia vulgaris (Gewöhnlicher Beifuß)	7	w		K1														
Betula pendula (Hänge-Birke)	7	h		S														
Calamagrostis epigejos (Land-Reitgras)	7	w		K1														
Carpinus betulus (Hainbuche)	7	w		S														
Cirsium arvense (Acker-Kratzdistel)	7	z		K1														
Crataegus monogyna (Eingrifflicher Weißdorn)	7	w		S														
Deschampsia flexuosa (Draht-Schmiele)	7	w		K1														
Digitalis purpurea (Roter Fingerhut)	7	w		K1														

Erhebungsbogen

B

Projekt	Biotopkartierung Hamburg		Interne Nr.	16164
			DK5 DK5-GK	6022 6024
Handlungsbedarf	Nein		DK5 - Name	Haake
Bearbeitung	NET	Kopie	Biotop-Nr. alt	61 63
Räumliche Abbildung	Fläche	Nein	Kartierung	15.08.2000
Anzahl Abschnitte	1		Fläche / Länge [m²/m]	10916,911
			Breite (lineare Abb.) [m]	

Pflanzenartenliste

Gruppe / Pflanzenart	MS	M	W	Vs	St	PA	Ph	Sz	VS	V	G	cf	§	Rote Liste			
														HH	ND	SH	D
Dryopteris carthusiana agg. (Artengruppe Dorniger Wurmfarne)	7	w		K1													
Elymus repens (Gewöhnliche Quecke)	7	z		K1													
Epilobium angustifolium (Schmalblättriges Weidenröschen)	7	w		K1													
Equisetum arvense (Acker-Schachtelhalm)	7	w		K1													
Fallopia baldschuanica (Schling-Knöterich)	7	z		S													
Frangula alnus (Faulbaum)	7	z		S													
Galium aparine (Kletten-Labkraut)	7	w		K1													
Glechoma hederacea (Gundermann)	7	z		K1													
Holcus lanatus (Wolliges Honiggras)	7	z		K1													
Hypericum perforatum (Echtes Johanniskraut)	7	w		K1													
Impatiens parviflora (Kleinblütiges Springkraut)	7	h		K1													
Juncus effusus (Flatter-Binse)	7	w		K1													
Molinia caerulea (Blaues Pfeifengras)	7	w		K1													
Pinus sylvestris (Wald-Kiefer)	7	w		S													
Populus tremula (Zitter-Pappel)	7	h		S													
Prunus serotina (Späte Traubenkirsche)	7	h		S													
Prunus spinosa (Schlehe)	7	h		S													
Quercus robur (Stiel-Eiche)	7	w		S													
Ranunculus repens (Kriechender Hahnenfuß)	7	w		K1													
Rosa canina (Hunds-Rose)	7	w		S													
Rosa multiflora (Vielblütige Rose)	7	w		S													
Rosa rugosa (Kartoffel-Rose)	7	w		S													
Rubus fruticosus agg. (Artengruppe Echte Brombeere)	7	w		K1													
Rubus idaeus (Himbeere)	7	w		K1													
Salix caprea (Sal-Weide)	7	w		S													
Sambucus racemosa (Trauben-Holunder)	7	w		S													
Scrophularia nodosa (Knotige Braunwurz)	7	w		K1													
Sorbus aucuparia (Eberesche)	7	z		S													
Stellaria graminea (Gras-Sternmiere)	7	w		K1													
Urtica dioica (Große Brennnessel)	7	z		K1													
Veronica chamaedrys (Gamander-Ehrenpreis)	7	w		K1													
Viburnum opulus (Gewöhnlicher Schneeball)	7	w		S													
Anzahl Rote Liste Arten																	
Anzahl Arten														45			

MS: Mengensystem; M: Mengenangabe, W: Bewertung der Art (FFH-Monitoring), Vs: Vegetationsschicht, St: Status, PA: Autor Phänologie; Ph: Phänologie, Sz: Soziabilität, VS: Vitalitätssystem; V: Vitalität, G: Geschlecht, cf: unsichere Bestimmung, §: Schutz nach BNatSchG, HH: Rote Liste Hamburg, Nds: Rote Liste Niedersachsen, SH: Rote Liste Schleswig-Holstein, D: Rote Liste Deutschland