

Erhebungsbogen

B

Projekt	Biotopkartierung Hamburg	Interne Nr.	16172	
		DK5 DK5-GK	6022	6024
Handlungsbedarf	Nein	DK5 - Name	Haake	
Bearbeitung	PRO	Biotop-Nr. alt	41	42
Räumliche Abbildung	Fläche	Kartierung	30.07.2008	
Anzahl Abschnitte	1	Fläche / Länge [m²/m]	9553,819	
		Breite (lineare Abb.) [m]		

Gesetzlicher Schutz **_ kein gesetzl. Schutz kein gesetzlich geschütztes Biotop** **Schutz nur teilweise** **Nein**

Gesamtbewertung	4	Verarmt, entwicklungsfähig
– Alter	5	Biotop mittleren Alters, 20 bis 50 Jahre
– Belastungsgrad	3	Flächenhafte starke Belastung
– Ökolog. Funktion	5	Bedeutung in einem Biotopkomplex, für den lokalen Biotopverbund oder als Puffer
– Seltenheit	3	Verbr. Biotoptyp ohne biotoptypische Artenvielfalt, viele Ubiquisten

Bestandsbeschreibung

Jüngerer Kiefernforst, im Norden auch Lärchen. Im Süden teilweise Buchen, an der Straße ältere Traubeneichen. Die Strauchschicht besteht bereichsweise aus höheren Vogelbeeren. Die Krautschicht ist überwiegend gestört durch Kompostablagerung, daher kommen vor allem Brennesseln, Giersch, Springkraut und Gundermann vor. Drahtschmiele tritt nur wenig auf. Him- und Brombeeren sind in Teilbereichen vertreten.
2008: Krautschicht stark brennesseldominiert. Opfergebiet für Gartenabfälle - trotz Verbotsschild.

Vorkommen an Biotoptypen

1	TF	Typ	HF	F.Anteil
2	BTYP	Biotoptyp		- gesetzl. Grundl.
3	Zusatz	Zusatz zum Biotoptypen		
4	LRT	Lebensraumtyp		
1	1		Ja	80 %
2	WZK	Kiefernforst (2000)		
3	2	schwaches bis mittleres Baumholz, Brusthöhendurchmesser 13 - < 50 cm (2)		
1	2			20 %
2	WZL	Lärchenforst (2000)		
3	2	schwaches bis mittleres Baumholz, Brusthöhendurchmesser 13 - < 50 cm (2)		

Räumliche Lage

Lagebeschreibung	Zwischen Ehestorfer Weg und A 7			
Nachbarnutzung/en	Wohnen, Autobahn			
Rechtswert (X)	561229	Hochwert (Y)	5922846	
Bezirk	Harburg	Naturraum	Harburger Berge (640.00)	
Stadtteil (OT-Nr.)	Heimfeld (711)	Gemarkung	Vahrendorf-Forst (712)	
Digitaler Grünplan	<input type="checkbox"/> Hafengesamtgebiet	<input type="checkbox"/> Ramsargebiet	<input type="checkbox"/> EG-Vogelschutzgeb.	<input type="checkbox"/>
Ausgleichsflächen	<input type="checkbox"/> Biosphärenreservat	<input type="checkbox"/> Nationalpark	<input type="checkbox"/>	
NSG / ND / LSG	LSG Vahrendorf Forst (Haake), Heimfeld, Eissendorf und Marmstorf [HH-2039 / Anteil: 100%]			
FFH-GEBIET				
Wasserschutzgebiet	Süderelbmarsch/Harburger Berge [3 / Anteil: 100%]			

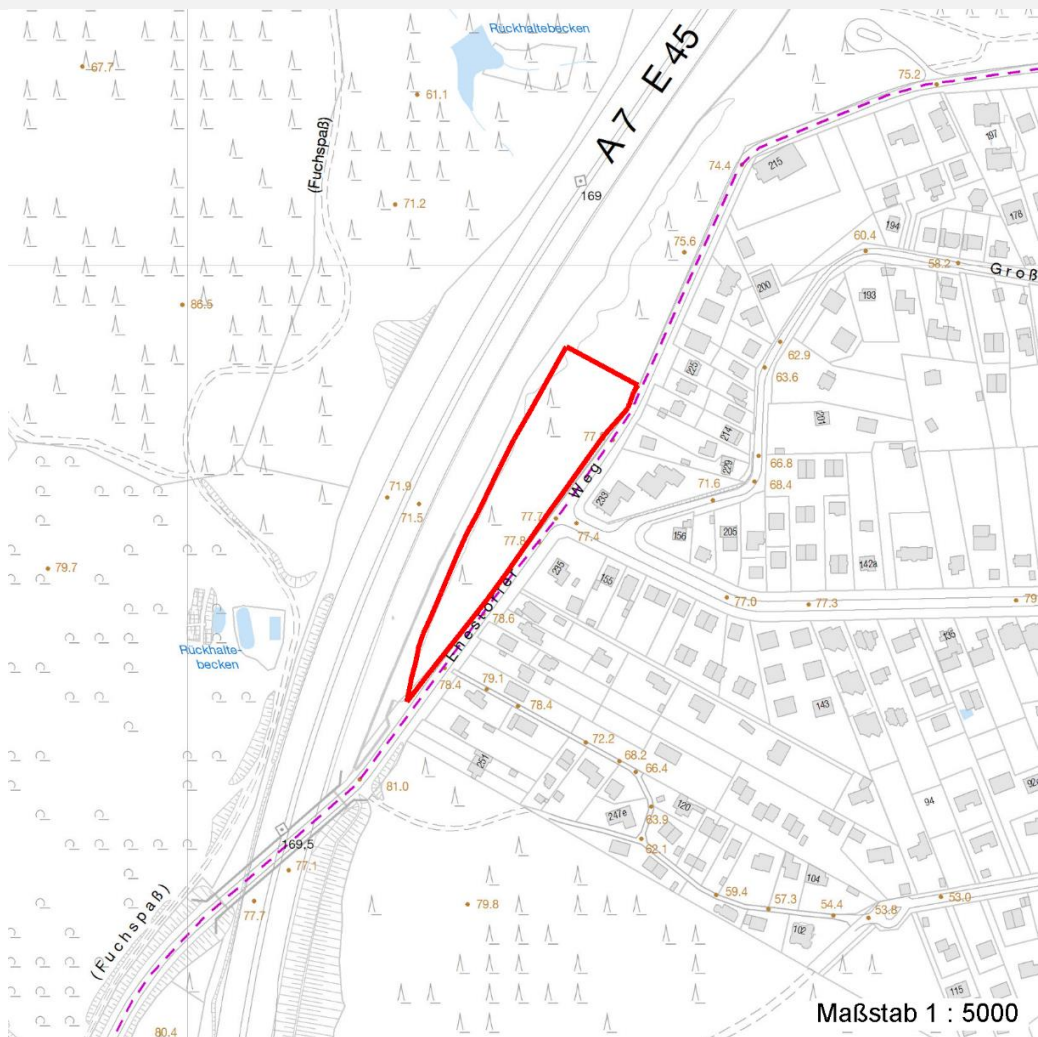
Erhebungsbogen

B

Projekt	Biotopkartierung Hamburg	Interne Nr.	16172	
		DK5 DK5-GK	6022	6024
		DK5 - Name	Haake	
Handlungsbedarf	Nein	Biotop-Nr. alt	41	42
Bearbeitung	PRO	Kartierung	30.07.2008	
Räumliche Abbildung	Fläche	Fläche / Länge [m²/m]	9553,819	
Anzahl Abschnitte	1	Breite (lineare Abb.) [m]		

Räumliche Lage

Karte



Weitere Erhebungsbögen

Interne Nr.	Interne Nr. Zuordnung	DK5	Biotop-Nr.	Kartierung	Zuordnung	DK5 (GK)	Biotop-Nr. (alt)
16172	16173	6022	41	15.08.1985	K	6024	42
16172	16171	6022	41	22.08.2000	K	6024	42
16172	108136	6022	258	08.07.2016	N		

Zuordnung: N = nachfolgende Kartierung, K = weitere Kartierungen (zeitlich vorher oder nachher)

Foto

Interne Nr.	Index	Dateiname	Aufnahmerichtung
5986	0	6022_41_300708_1.JPG	

Weitere Angaben

Merkmal	Wert
---------	------

Auswertung

07.04.2020

Erhebungsbogen

B

Projekt	Biotopkartierung Hamburg	Interne Nr.	16172	
		DK5 DK5-GK	6022	6024
		DK5 - Name	Haake	
Handlungsbedarf	Nein	Biotop-Nr. alt	41	42
Bearbeitung	PRO	Kartierung	30.07.2008	
Räumliche Abbildung	Fläche	Fläche / Länge [m²/m]	9553,819	
Anzahl Abschnitte	1	Breite (lineare Abb.) [m]		

Weitere Angaben

Merkmal	Wert
Gefährdung / Einflüsse	Ablagerung von Muell / Gartenabfaellen Starke Lärmbelastung Autoabgase, Immissionen
Wertgesichtspunkte	Wichtige Pufferfunktion
zoologisch bedeutsame Strukturen	Wald
Bedeutung für Tiergruppe	Insekten, allgemein Kleinsäuger
Ziele der Entwicklung	Naturnaher Laubwald
Maßnahmen	Entwicklung zum Mischwald fördern Kompost, Gartenabfälle entfernen

Erhebungsbogen

B

Projekt	Biotopkartierung Hamburg	Interne Nr.	16172	
		DK5 DK5-GK	6022	6024
		DK5 - Name	Haake	
Handlungsbedarf	Nein	Biotop-Nr. alt	41	42
Bearbeitung	PRO	Kartierung	30.07.2008	
Räumliche Abbildung	Fläche	Fläche / Länge [m²/m]	9553,819	
Anzahl Abschnitte	1	Breite (lineare Abb.) [m]		

Foto

Fotodatei 6022_41_300708_1.JPG

Bildbeschreibung (Mai 09)

Aufnahmerichtung

Fotodatei

Bildbeschreibung

Aufnahmerichtung



Erhebungsbogen

B

Projekt	Biotopkartierung Hamburg	Interne Nr.	16172	
		DK5 DK5-GK	6022	6024
Handlungsbedarf	Nein	DK5 - Name	Haake	
Bearbeitung	PRO	Biotop-Nr. alt	41	42
Räumliche Abbildung	Fläche	Kartierung	30.07.2008	
Anzahl Abschnitte	1	Fläche / Länge [m²/m]	9553,819	
		Breite (lineare Abb.) [m]		

Teilflächenbeschreibung

Teilflächentyp		Teilflächen-Nr.	1
Biotoptyp	Kiefernforst (2000)	Biotoptyp	WZK
- Zusatz	schwaches bis mittleres Baumholz, Brusthöhendurchmesser 13 - < 50 cm (2)	- gesetzl. Grundl.	
FFH-LRT		FFH-LRT	
Beschreibung		Entw.potential LRT	
		Hauptfläche	Ja
		Flächenanteil	80 %
		FFH-Unters.Fläche	Nein
		Saatgutfläche	Nein

Weitere Angaben

Merkmal	Wert
Boden	
Feuchte	5 - frisch und mäßig frisch
Stickstoffgehalt	6 - mäßig stickstoffarm bis stickstoffreich
Standort, Relief	
Relief	eben
Neigung - Gelände	N0 - nicht geneigt (<2 %)
Ausrichtung	FL - flach, keine Exposition
Belichtung	5 - halbschattig
Luft	keine Besonderheiten
Veg. - Deckg./Ant.	
Gesamt	95 %
1. Baumschicht	90 %
Strauchschicht	50 %
1. Krautschicht	90 %
Moosschicht	5 %
Veg. - Höhe	
Gesamt, durchschn.	12.00 m

Zeigerwerte der Pflanzenartenliste (Auswertung)

Standort	Belichtung	halbsonnig bis halbschattig	5,7
Boden	Feuchte	mäßig feucht und wechselfeucht	5,6
	Stickstoff (N)	stickstoffreich	7
	Reaktion	schwach sauer	5,7
Vegetation	Mahdverträglichkeit	mäßig schnittverträglich (erster Schnitt nicht vor 1. Juli)	5,3
Zeigerwerte	Futterwert	sehr geringwertiges Futter	1,8
	Wechselfeuchteanzeiger		1
	Giftpflanzen		0
	Überschw.anzeiger		0

Erhebungsbogen

B

Projekt	Biotopkartierung Hamburg	Interne Nr.	16172
		DK5 DK5-GK	6022 6024
Handlungsbedarf	Nein	DK5 - Name	Haake
Bearbeitung	PRO	Biotop-Nr. alt	41 42
Räumliche Abbildung	Fläche	Kartierung	30.07.2008
Anzahl Abschnitte	1	Fläche / Länge [m²/m]	9553,819
		Breite (lineare Abb.) [m]	

Gruppe / Pflanzenart	MS	M	W	Vs	St	PA	Ph	Sz	VS	V	G	cf	§	Rote Liste			
														HH	ND	SH	D
Tracheobionta (Gefäßpflanzen)																	
Acer pseudoplatanus (Berg-Ahorn)	7	w		S													
Aegopodium podagraria (Giersch)	7	h		K1													
Agrostis capillaris (Rotes Straußgras)	7	w		K1													
Betula pendula (Hänge-Birke)	7	w		B1													
Calamagrostis epigejos (Land-Reitgras)	7	w		K1													
Corylus avellana (Haselnuss)	7	w		S													
Cytisus scoparius (Besenginster)	7	w		-	-				1	1							
Dactylis glomerata (Wiesen-Knäuelgras)	7	w		K1													
Deschampsia flexuosa (Draht-Schmiele)	7	z		K1													
Dryopteris carthusiana agg. (Artengruppe Dorniger Wurmfarne)	7	w		K1													
Dryopteris filix-mas (Gewöhnlicher Wurmfarne)	7	w		K1													
Fagus sylvatica (Rotbuche)	7	w		B1													
Festuca gigantea (Riesen-Schwingel)	7	w		K1													
Galeobdolon argentatum (Garten Goldnessel)	7	z		K1													
Galeopsis tetrahit agg. (Artengruppe Gewöhnlicher Hohlzahn)	7	w		K1													
Glechoma hederacea (Gundermann)	7	h		K1													
Impatiens parviflora (Kleinblütiges Springkraut)	7	h		K1													
Larix kaempferi (Japanische Lärche)	7	l		B1													
Pinus sylvestris (Wald-Kiefer)	7	h		B1													
Quercus petraea (Trauben-Eiche)	7	z		B1													
Rubus fruticosus agg. (Artengruppe Echte Brombeere)	7	z		K1													
Rubus idaeus (Himbeere)	7	z		K1													
Sambucus nigra (Schwarzer Holunder)	7	w		S													
Sambucus racemosa (Trauben-Holunder)	7	w		S													
Sisymbrium officinale (Weg-Rauke)	7	w		K1													
Sorbus aucuparia (Eberesche)	7	h		S													
Spiraea salicifolia (Weiden-Spierstrauch)	7	w		S													
Urtica dioica (Große Brennnessel)	7	h		K1													
Anzahl Rote Liste Arten																	
Anzahl Arten																	28

MS: Mengensystem; M: Mengenangabe, W: Bewertung der Art (FFH-Monitoring), Vs: Vegetationsschicht, St: Status, PA: Autor Phänologie; Ph: Phänologie, Sz: Soziabilität, VS: Vitalitätssystem; V: Vitalität, G: Geschlecht, cf: unsichere Bestimmung, §: Schutz nach BNatSchG, HH: Rote Liste Hamburg, Nds: Rote Liste Niedersachsen, SH: Rote Liste Schleswig-Holstein, D: Rote Liste Deutschland

Erhebungsbogen

B

Projekt	Biotopkartierung Hamburg	Interne Nr.	16172
		DK5 DK5-GK	6022 6024
Handlungsbedarf	Nein	DK5 - Name	Haake
Bearbeitung	PRO	Biotop-Nr. alt	41 42
Räumliche Abbildung	Fläche	Kartierung	30.07.2008
Anzahl Abschnitte	1	Fläche / Länge [m²/m]	9553,819
		Breite (lineare Abb.) [m]	

Teilflächenbeschreibung

Teilflächentyp		Teilflächen-Nr.	2
Biotoptyp	Lärchenforst (2000)	Biotoptyp	WZL
- Zusatz	schwaches bis mittleres Baumholz, Brusthöhendurchmesser 13 - < 50 cm (2)	- gesetzl. Grundl.	
FFH-LRT		FFH-LRT	
Beschreibung		Entw.potential LRT	
		Hauptfläche	
		Flächenanteil	20 %
		FFH-Unters.Fläche	Nein
		Saatgutfläche	Nein