

Erhebungsbogen

B

Projekt	Biotopkartierung Hamburg, Datenbestand aus FoxPro	Interne Nr.	16276	
		DK5 DK5-GK	6022	6024
		DK5 - Name	Haake	
Handlungsbedarf	Nein	Biotop-Nr. alt	40	41
Bearbeitung	HET	Kartierung	15.08.1985	
Räumliche Abbildung	Fläche	Fläche / Länge [m²/m]	1293,7073	
Anzahl Abschnitte	1	Breite (lineare Abb.) [m]		

Gesetzlicher Schutz kein gesetzl. Schutz **kein gesetzlich geschütztes Biotop** **Schutz nur teilweise** **Nein**

Gesamtbewertung 0 keine Angabe

- Alter
- Belastungsgrad
- Ökolog. Funktion
- Seltenheit

Bestandsbeschreibung

Schon viele Jahre brachliegende Gartengrundstücke mit bodensaurem Eichen-Buchewald WLE aus alten, im Nordteil dicht stehenden Trauben-Eichen, Rot-Buchen, die einen Stammdurchmesser von bis zu 0,8m besitzen. Im tiefer gelegenen Teil gelegentlich Auslichtungen und noch jüngerer Baumbestand, vereinzelt eingestreute Hänge-Birken, Wald-Kiefern, Scheinzypressen. Auf den lichten Stellen üppig nachwachsende, stellenweise undurchdringliche Strauchschicht aus Vogelbeere, Buche, Holunder, Eiche, Brombeere, Himbeere und verwilderten Gartensträuchern, häufig auch Stelchpalmen, seltener aufkommende Berg-Ulmen. Bodenvegetation mit Adlerfarn, Springkraut, Brennessel, manchmal dichter Efeu und Goldnessel als Bodendecker. Einige abgestorbene Bäume und auf dem Boden liegendes Faulholz.

Spezielle Nutzungen: Keine Nutzung

Nutzungsintensität: keine

Vorkommende Pflanzengesellschaften: keine Angabe

Vorkommen an Biotoptypen

1	TF	Typ	HF	F.Anteil
2	BTYP	Biotoptyp	- gesetzl. Grundl.	
3	Zusatz	Zusatz zum Biotoptypen		
4	LRT	Lebensraumtyp		
1	1		Ja	100 %
2	WQ	Bodensaurer Eichen-Mischwald (2000)		
4	kein LRT	kein Lebensraumtyp nach FFH-Richtlinie		

Räumliche Lage

Lagebeschreibung	Zwischen Ehestorfer Weg, Große Straße			
Nachbarnutzung/en				
Rechtswert (X)	561464	Hochwert (Y)	5923080	
Bezirk	Harburg	Naturraum	Harburger Berge (640.00)	
Stadtteil (OT-Nr.)	Eißendorf (710)	Gemarkung	Eißendorf (711)	
Digitaler Grünplan	<input type="checkbox"/> Hafengesamtgebiet	<input type="checkbox"/> Ramsargebiet	<input type="checkbox"/> EG-Vogelschutzgeb.	<input type="checkbox"/>
Ausgleichsflächen	<input type="checkbox"/> Biosphärenreservat	<input type="checkbox"/> Nationalpark	<input type="checkbox"/>	<input type="checkbox"/>
NSG / ND / LSG				
FFH-GEBIET				
Wasserschutzgebiet	Süderelbmarsch/Harburger Berge [3 / Anteil: 100%]			

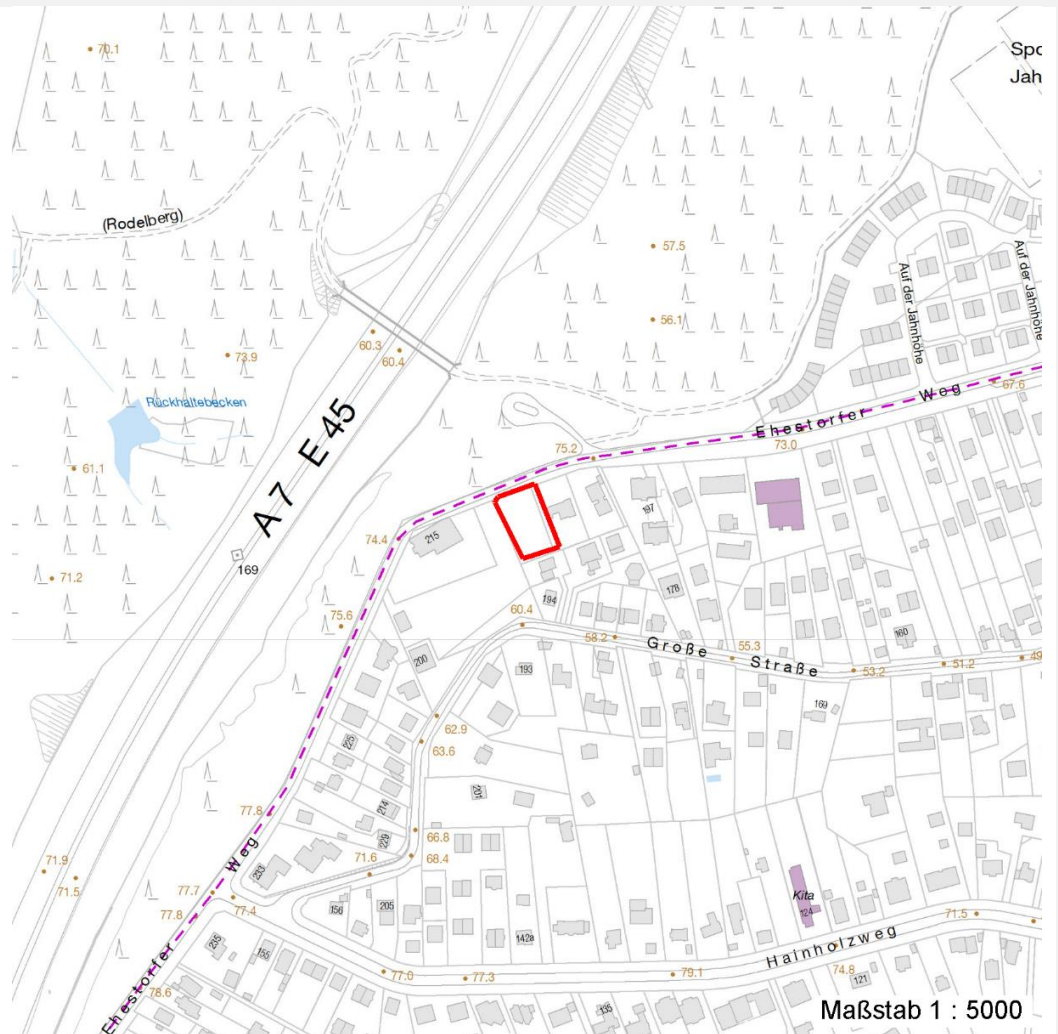
Erhebungsbogen

B

Projekt	Biotopkartierung Hamburg, Datenbestand aus FoxPro	Interne Nr.	16276	
		DK5 DK5-GK	6022	6024
		DK5 - Name	Haake	
Handlungsbedarf	Nein	Biotop-Nr. alt	40	41
Bearbeitung	HET	Kartierung	15.08.1985	
Räumliche Abbildung	Fläche	Fläche / Länge [m²/m]	1293,7073	
Anzahl Abschnitte	1	Breite (lineare Abb.) [m]		

Räumliche Lage

Karte



Weitere Erhebungsbögen

Interne Nr.	Interne Nr. Zuordnung	DK5	Biotop-Nr.	Kartierung	Zuordnung	DK5 (GK)	Biotop-Nr. (alt)
16276	16246	6022	40	22.08.2000	K	6024	41

Zuordnung: N = nachfolgende Kartierung, K = weitere Kartierungen (zeitlich vorher oder nachher)

Weitere Angaben

Merkmal	Wert
Auswertung Wertgesichtspunkte	Dominanz von Laubgehölzen Naturverjüngung wichtige ökologische Ausgleichsfläche am Rande eine Wohngebietes und wertvollem Altbaumbestand. Aufgrund der naturnahen Ausprägung Alte, verwilderte Gartengrundstücke mit unterholzreichem Laubmischwald Vorkommen von Altholz

Erhebungsbogen

B

Projekt	Biotopkartierung Hamburg, Datenbestand aus FoxPro	Interne Nr.	16276	
		DK5 DK5-GK	6022	6024
Handlungsbedarf	Nein	DK5 - Name	Haake	
Bearbeitung	HET	Biotop-Nr. alt	40	41
Räumliche Abbildung	Fläche	Kartierung	15.08.1985	
Anzahl Abschnitte	1	Fläche / Länge [m²/m]	1293,7073	
		Breite (lineare Abb.) [m]		

Weitere Angaben

Merkmal	Wert
zoologisch bedeutsame Strukturen	Wertvoller Altbaumbestand
Maßnahmen	Wichtige oekologische Ausgleichsflaeche
	Totholz
	Keine Eingriffe
	Natuerliche Entwicklung (Sukzession) zulassen

Teilflächenbeschreibung

Teilflächentyp		Teilflächen-Nr.	1
Biototyp	Bodensaurer Eichen-Mischwald (2000)	Biototyp	WQ
- Zusatz		- gesetzl. Grundl.	
FFH-LRT	kein Lebensraumtyp nach FFH-Richtlinie	FFH-LRT	kein LRT
Beschreibung		Entw.potential LRT	
Standort: Substrat: Erde (natürlich)		Hauptfläche	Ja
		Flächenanteil	100 %
		FFH-Unters.Fläche	Nein
		Saatgutfläche	Nein

Weitere Angaben

Merkmal	Wert
Boden	
Feuchte	6 - mäßig feucht und wechselfeucht
Standort, Relief	
Relief	uneben, geneigt
Ausrichtung	S - Süd
Luft	keine Besonderheiten
Veg. - Deckg./Ant.	
1. Baumschicht	90 %
Strauchschicht	70 %
1. Krautschicht	70 %

Zeigerwerte der Pflanzenartenliste (Auswertung)

Standort	Belichtung	halbschattig	4,9
Boden	Feuchte	frisch und mäßig frisch	5,1
	Stickstoff (N)	mäßig stickstoffarm bis stickstoffreich	5,8
	Reaktion	mäßig sauer	4,6
Vegetation	Mahdverträglichkeit	schnittempfindlich (nur Herbstschnitt vertragend)	2,9
Zeigerwerte	Futterwert	fast wertloses Futter	1,5
	Wechselfeuchteanzeiger		1
	Giftpflanzen		2
	Überschw.anzeiger		2

Erhebungsbogen

B

Projekt	Biotopkartierung Hamburg, Datenbestand aus FoxPro	Interne Nr. DK5 DK5-GK DK5 - Name Biotop-Nr. alt Kartierung Fläche / Länge [m ² /m] Breite (lineare Abb.) [m]	16276 6022 Haake 40 15.08.1985 1293,7073	6024 41
Handlungsbedarf	Nein			
Bearbeitung	HET	Kopie	Nein	
Räumliche Abbildung	Fläche			
Anzahl Abschnitte	1			

Pflanzenartenliste

Gruppe / Pflanzenart	MS	M	W	Vs	St	PA	Ph	Sz	VS	V	G	cf	Rote Liste					
													§	HH	ND	SH	D	
Tracheobionta (Gefäßpflanzen)																		
Acer pseudoplatanus (Berg-Ahorn)	7	X		-														
Agrostis capillaris (Rotes Straußgras)	7	X		-														
Athyrium filix-femina (Gewöhnlicher Frauenfarn)	7	X		-														
Betula pendula (Hänge-Birke)	7	X		-														
Chamaecyparis spec. (Scheinzypresse)	7	X		-														
Deschampsia flexuosa (Draht-Schmiele)	7	X		-														
Digitalis purpurea (Roter Fingerhut)	7	X		-														
Dryopteris carthusiana agg. (Artengruppe Dorniger Wurmfarne)	7	X		-														
Dryopteris filix-mas (Gewöhnlicher Wurmfarne)	7	X		-														
Epilobium montanum (Berg-Weidenröschen)	7	X		-														
Fagus sylvatica (Rotbuche)	7	h		-														
Fallopia japonica (Japanischer Staudenknöterich)	7	X		-														
Galeobdolon luteum (Echte Goldnessel)	7	X		-													V	
Hedera helix (Efeu)	7	X		-														
Ilex aquifolium (Stechpalme)	7	X		-												b		
Impatiens parviflora (Kleinblütiges Springkraut)	7	h		-														
Ligustrum vulgare (Gemeiner Liguster)	7	X		-														
Lonicera spec. (Heckenkirsche)	7	X		-														
Luzula pilosa (Behaarte Hainsimse)	7	X		-													3	
Philadelphus coronarius (Europäischer Pfeifenstrauch)	7	X		-														
Picea abies (Gemeine Fichte)	7	X		-														
Pinus sylvestris (Wald-Kiefer)	7	X		-														
Poa nemoralis (Hain-Rispengras)	7	X		-														
Prunus avium (Vogel-Kirsche)	7	X		-														
Prunus padus (Echte Traubenkirsche)	7	X		-														
Pteridium aquilinum (Adlerfarn)	7	X		-														
Quercus petraea (Trauben-Eiche)	7	h		-														
Rhododendron spec. (Rhododendron)	7	X		-														
Ribes spec. (Stachelbeere)	7	X		-														
Rubus fruticosus agg. (Artengruppe Echte Brombeere)	7	X		-														
Rubus idaeus (Himbeere)	7	X		-														
Sambucus nigra (Schwarzer Holunder)	7	X		-														
Sambucus racemosa (Trauben-Holunder)	7	X		-														
Scrophularia nodosa (Knotige Braunwurz)	7	X		-														
Solidago canadensis (Kanadische Goldrute)	7	X		-														
Sorbus aucuparia (Eberesche)	7	h		-														
Symphoricarpos albus (Schneebeere)	7	X		-														
Tilia platyphyllos (Sommer-Linde)	7	X		-														
Ulmus glabra (Berg-Ulme)	7	X		-														V
Urtica dioica (Große Brennnessel)	7	X		-														
Vaccinium myrtillus (Gewöhnliche Heidelbeere)	7	X		-														

Erhebungsbogen

B

Projekt	Biotopkartierung Hamburg, Datenbestand aus FoxPro	Interne Nr.	16276	
		DK5 DK5-GK	6022	6024
Handlungsbedarf	Nein	DK5 - Name	Haake	
Bearbeitung	HET	Biotop-Nr. alt	40	41
Räumliche Abbildung	Fläche	Kartierung	15.08.1985	
Anzahl Abschnitte	1	Fläche / Länge [m²/m]	1293,7073	
		Breite (lineare Abb.) [m]		

Pflanzenartenliste

Gruppe / Pflanzenart	MS	M	W	Vs	St	PA	Ph	Sz	VS	V	G	cf	§	Rote Liste			
														HH	ND	SH	D
Anzahl Rote Liste Arten														2		1	
Anzahl Arten																41	

MS: Mengensystem; M: Mengenangabe, W: Bewertung der Art (FFH-Monitoring), Vs: Vegetationsschicht, St: Status, PA: Autor Phänologie; Ph: Phänologie, Sz: Soziabilität, VS: Vitalitätssystem; V: Vitalität, G: Geschlecht, cf: unsichere Bestimmung, §: Schutz nach BNatSchG, HH: Rote Liste Hamburg, Nds: Rote Liste Niedersachsen, SH: Rote Liste Schleswig-Holstein, D: Rote Liste Deutschland