

# Erhebungsbogen

**B**

<b>Projekt</b>	NSG_Heimfelder_Holz	<b>Interne Nr.</b>	140032
		<b>DK5   DK5-GK</b>	<b>6022</b>
<b>Handlungsbedarf</b>	Nein	<b>DK5 - Name</b>	Haake
<b>Bearbeitung</b>	DUK	<b>Biotop-Nr.   alt</b>	<b>375</b>
<b>Räumliche Abbildung</b>	Fläche	<b>Kartierung</b>	03.07.2020
<b>Anzahl Abschnitte</b>	1	<b>Fläche / Länge [m<sup>2</sup>/m]</b>	2151,666
		<b>Breite (lineare Abb.) [m]</b>	

<b>Gesetzlicher Schutz</b>	<b>_ kein gesetzl. Schutz kein gesetzlich geschütztes Biotop</b>	<b>Schutz nur teilweise</b>	<b>Nein</b>
----------------------------	--	-----------------------------	-------------

<b>Gesamtbewertung</b>	7	Besonders wertvoll
– <b>Alter</b>	7	Biotop hohen Alters, 100 bis 200 Jahre
– <b>Belastungsgrad</b>	8	geringe örtliche oder punktuelle Belastung
– <b>Ökolog. Funktion</b>	8	Wertbestimmender Bestandteil eines wertvollen Biotopkomplexes oder für den regionalen Biotopverbund.
– <b>Seltenheit</b>	7	Seltener Biotoptyp, mit seltenen oder bedrohten Pflges., gesättigtes Artenspektrum, einige RL-Arten

## Bestandsbeschreibung

Lückiger Mischwaldbestand in einem glazialen Schmelzwassertal im südlichen Vahrendorfer Forst.

Die Fichten scheinen dominierend (bis 16 m, 20-40 BHD), konzentrieren sich aber auf die Ränder des Tals im Übergang zum Kiefern-Mischwald. Im Tal selbst stehen nur wenige Bäume, darunter Birken und Buchen (einzelne bis 50 cm BHD), sowie eine vermutlich spontane Gehölzverjüngung um die 8-12 m und 10-20 cm BHD von Sal-Weide, Berg-Ahorn und Buche, auch einzelne ältere Ebereschen. Die Strauchschicht ist im westlichen Teil recht ausgeprägt (Windbruch oder Baumfällungen in jüngerer Vergangenheit?) aus Trauben-Holunder, Fichte, Grau-Erle und Buche. Im Tal selbst eher lückig. Die Krautschicht ist recht heterogen. Im westlichen, offenen Teil existiert ein Rohrdurchlass - hier ist nicht ganz klar, ob Autobahnablauf hier ins Tal fließt oder Regenwasser aus dem Tal abläuft (oder beides). Jedenfalls ist es um den Rohrdurchlass recht feucht und eine kleine Moder-Auflage hat sich gebildet. Hier ist die Krautvegetation mäßig nährstoffreich bis nährstoffreiche Standorte anzeigend mit Brennessel und Kleinblütigem Springkraut, ferner etwas Sumpf-Ziest. Weiter das Tal hoch wird der Boden trockener, bleibt aber auch im Hochsommer frisch. Hier hat sich eine reiche Farnflur aus v.a. Vreitblättrigem Dornfarn, lokal Frauenfarn und der wertgebende, vom Aussterben bedrohte Eichenfarn etabliert.

## Vorkommen an Biotoptypen

1	TF	Typ	HF	F.Anteil
2	BTYP	Biotoptyp		- gesetzl. Grundl.
3	Zusatz	Zusatz zum Biotoptypen		
4	LRT	Lebensraumtyp		
1	1		Ja	100 %
2	WMZ	Sonstiger Buchenwald		(2018)
3	f	feucht, nass (f)		

## Räumliche Lage

<b>Lagebeschreibung</b>	Feuchtes westexponiertes Tal des Heimfelder Holzes etwa auf Höhe des Gefallenendenkmal Jahnshöhe		
<b>Nachbarnutzung/en</b>	Kiefernwald		
<b>Rechtswert (X)</b>	561676	<b>Hochwert (Y)</b>	5923572
<b>Bezirk</b>	Harburg	<b>Naturraum</b>	Harburger Berge (640.00)
<b>Stadtteil (OT-Nr.)</b>	Heimfeld (711)	<b>Gemarkung</b>	Vahrendorf-Forst (712)
<b>Digitaler Grünplan</b>	<input type="checkbox"/> <b>Hafengesamtgebiet</b>	<input type="checkbox"/> <b>Ramsargebiet</b>	<input type="checkbox"/> <b>EG-Vogelschutzgeb.</b>
<b>Ausgleichsflächen</b>	<input type="checkbox"/> <b>Biosphärenreservat</b>	<input type="checkbox"/> <b>Nationalpark</b>	<input type="checkbox"/>
<b>NSG / ND / LSG</b>	NSG Heimfelder Holz (sichergestellt) [ HH-709 / Anteil: 100% ]		
<b>FFH-GEBIET</b>			
<b>Wasserschutzgebiet</b>	Süderelbmarsch/Harburger Berge [ 3 / Anteil: 100% ]		

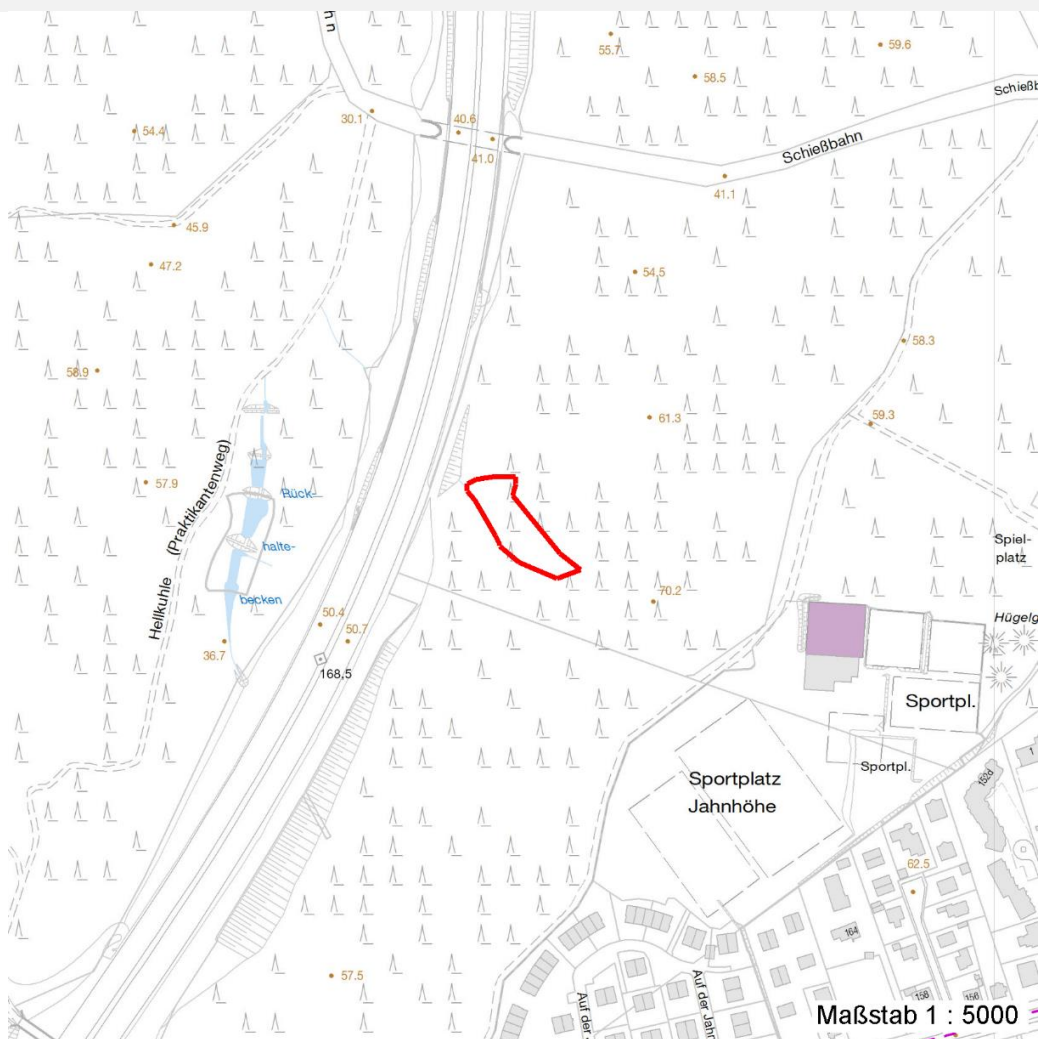
# Erhebungsbogen

**B**

<b>Projekt</b>	NSG_Heimfelder_Holz	<b>Interne Nr.</b>	140032
		<b>DK5   DK5-GK</b>	<b>6022</b>
		<b>DK5 - Name</b>	Haake
<b>Handlungsbedarf</b>	Nein	<b>Biotop-Nr.   alt</b>	<b>375</b>
<b>Bearbeitung</b>	DUK	<b>Kartierung</b>	03.07.2020
<b>Räumliche Abbildung</b>	Fläche	<b>Fläche / Länge [m<sup>2</sup>/m]</b>	2151,666
<b>Anzahl Abschnitte</b>	1	<b>Breite (lineare Abb.) [m]</b>	

## Räumliche Lage

Karte



## Weitere Erhebungsbögen

Interne Nr.	Interne Nr. Zuordnung	DK5	Biotop-Nr.	Kartierung	Zuordnung	DK5 (GK)	Biotop-Nr. (alt)
140032	108137	6022	259	08.07.2016	<		
140032	108138	6022	260	08.07.2016	<		

Zuordnung: N = nachfolgende Kartierung, K = weitere Kartierungen (zeitlich vorher oder nachher)

## Foto

Interne Nr.	Index	Dateiname	Aufnahmerichtung
76421	0	6022_375_030720_1.JPG	
76422	0	6022_375_030720_3.JPG	
76423	0	6022_375_030720_2.JPG	

# Erhebungsbogen

**B**

<b>Projekt</b>	NSG_Heimfelder_Holz	<b>Interne Nr.</b>	140032
		<b>DK5   DK5-GK</b>	<b>6022</b>
<b>Handlungsbedarf</b>	Nein	<b>DK5 - Name</b>	Haake
<b>Bearbeitung</b>	DUK	<b>Biotop-Nr.   alt</b>	<b>375</b>
<b>Räumliche Abbildung</b>	Fläche	<b>Kartierung</b>	03.07.2020
<b>Anzahl Abschnitte</b>	1	<b>Fläche / Länge [m<sup>2</sup>/m]</b>	2151,666
		<b>Breite (lineare Abb.) [m]</b>	

## Weitere Angaben

Merkmal	Wert
<b>Auswertung</b>	
Gefährdung / Einflüsse	Aufforstung Entwässerung
Wertgesichtspunkte	Entwicklungspotenzial Vorkommen seltener Pflanzen
Zielarten der Entwicklung	Eichenfarn
Maßnahmen	9.1 - Naturwald entwickeln, Nutzung aufgeben Hydrologische Situation prüfen - diese sollte stabil bleiben.

## Foto

<b>Fotodatei</b>	6022_375_030720_1.JPG	<b>Fotodatei</b>	6022_375_030720_2.JPG
<b>Bildbeschreibung</b>	k.A.	<b>Bildbeschreibung</b>	k.A.
<b>Aufnahmerichtung</b>		<b>Aufnahmerichtung</b>	



# Erhebungsbogen

**B**

<b>Projekt</b>	NSG_Heimfelder_Holz	<b>Interne Nr.</b>	140032
		<b>DK5   DK5-GK</b>	<b>6022</b>
<b>Handlungsbedarf</b>	Nein	<b>DK5 - Name</b>	Haake
<b>Bearbeitung</b>	DUK	<b>Biotop-Nr.   alt</b>	<b>375</b>
<b>Räumliche Abbildung</b>	Fläche	<b>Kartierung</b>	03.07.2020
<b>Anzahl Abschnitte</b>	1	<b>Fläche / Länge [m<sup>2</sup>/m]</b>	2151,666
		<b>Breite (lineare Abb.) [m]</b>	

## Foto

**Fotodatei** 6022\_375\_030720\_3.JPG  
**Bildbeschreibung** k.A.  
**Aufnahmerichtung**

**Fotodatei**  
**Bildbeschreibung**  
**Aufnahmerichtung**



## Teilflächenbeschreibung

<b>Teilflächentyp</b>		<b>Teilflächen-Nr.</b>	1
<b>Biototyp</b>	Sonstiger Buchenwald (2018)	<b>Biototyp</b>	WMZ
<b>- Zusatz</b>	feucht, nass (f)	<b>- gesetzl. Grundl.</b>	
<b>FFH-LRT</b>		<b>FFH-LRT</b>	
<b>Beschreibung</b>		<b>Entw.potential LRT</b>	
		<b>Hauptfläche</b>	Ja
		<b>Flächenanteil</b>	100 %
		<b>FFH-Unters.Fläche</b>	Nein
		<b>Saatgutfläche</b>	Nein

## Weitere Angaben

Merkmal	Wert
<b>Boden</b>	
Feuchte	6 - mäßig feucht und wechselfeucht
Reaktion	5 - mäßig sauer
Stickstoffgehalt	6 - mäßig stickstoffarm bis stickstoffreich
<b>Standort, Relief</b>	
Belichtung	4 - schattig bis halbschattig
<b>Veg. - Zeigerwerte</b>	
Anz. Giftpflanzen	0
Anz. Wechselfeuchtezeiger	1
Anz. Überschwemmungsz.	1

# Erhebungsbogen

**B**

<b>Projekt</b>	NSG_Heimfelder_Holz	<b>Interne Nr.</b>	140032
		<b>DK5   DK5-GK</b>	<b>6022</b>
<b>Handlungsbedarf</b>	Nein	<b>DK5 - Name</b>	Haake
<b>Bearbeitung</b>	DUK	<b>Biotop-Nr.   alt</b>	<b>375</b>
<b>Räumliche Abbildung</b>	Fläche	<b>Kartierung</b>	03.07.2020
<b>Anzahl Abschnitte</b>	1	<b>Fläche / Länge [m<sup>2</sup>/m]</b>	2151,666
		<b>Breite (lineare Abb.) [m]</b>	

## Zeigerwerte der Pflanzenartenliste (Auswertung)

<b>Standort</b>	<b>Belichtung</b>	schattig bis halbschattig	4,4
<b>Boden</b>	<b>Feuchte</b>	mäßig feucht und wechselfeucht	5,8
	<b>Stickstoff (N)</b>	mäßig stickstoffarm bis stickstoffreich	6,2
	<b>Reaktion</b>	mäßig sauer	4,7
<b>Vegetation</b>	<b>Mahdverträglichkeit</b>	schnittempfindlich bis mäßig schnittverträglich	4,4
<b>Zeigerwerte</b>	<b>Futterwert</b>	geringwertiges Futter	2,6
	<b>Wechselfeuchteanzeiger</b>		1
	<b>Giftpflanzen</b>		0
	<b>Überschw.anzeiger</b>		1

## Pflanzenartenliste

Gruppe / Pflanzenart	MS	M	W	Vs	St	PA	Ph	Sz	VS	V	G	cf	§	Rote Liste				
														HH	ND	SH	D	
<b>Tracheobionta (Gefäßpflanzen)</b>																		
Acer pseudoplatanus (Berg-Ahorn)	7	w		B2														
Alnus incana (Grau-Erle)	7	w		S														
Athyrium filix-femina (Gewöhnlicher Frauenfarn)	7	w																
Betula pendula (Hänge-Birke)	7	z		B1														
Dryopteris carthusiana (Dorniger Wurmfarne)	7	w																
Dryopteris dilatata (Breitblättriger Wurmfarne)	7	h																
Dryopteris filix-mas (Gewöhnlicher Wurmfarne)	7	w																
Fagus sylvatica (Rotbuche)	7	w		B2														
Fagus sylvatica (Rotbuche)	7	w		S														
Fagus sylvatica (Rotbuche)	7	z		B1														
Gymnocarpium dryopteris (Eichenfarne)	7	l													1			V
Impatiens parviflora (Kleinblütiges Springkraut)	7	z																
Juncus effusus (Flatter-Binse)	7	w																
Luzula pilosa (Behaarte Hainsimse)	7	w													3			
Oxalis acetosella (Wald-Sauerklee)	7	w																
Picea abies (Gemeine Fichte)	7	l		B1														
Picea abies (Gemeine Fichte)	7	w		S														
Poa trivialis (Gewöhnliches Rispengras)	7	w																
Rubus idaeus (Himbeere)	7	w																
Salix caprea (Sal-Weide)	7	w		B2														
Sambucus racemosa (Trauben-Holunder)	7	w		S														
Sorbus aucuparia (Eberesche)	7	w		B2														
Stachys palustris (Sumpf-Ziest)	7	w																
Urtica dioica (Große Brennnessel)	7	w																
														<b>Anzahl Rote Liste Arten</b>		<b>2</b>	<b>1</b>	
														<b>Anzahl Arten</b>		<b>21</b>		

MS: Mengensystem; M: Mengenangabe, W: Bewertung der Art (FFH-Monitoring), Vs: Vegetationsschicht, St: Status, PA: Autor Phänologie; Ph: Phänologie, Sz: Soziabilität, VS: Vitalitätssystem; V: Vitalität, G: Geschlecht, cf: unsichere Bestimmung, §: Schutz nach BNatSchG, HH: Rote Liste Hamburg, Nds: Rote Liste Niedersachsen, SH: Rote Liste Schleswig-Holstein, D: Rote Liste Deutschland