

# Erhebungsbogen

**B**

<b>Projekt</b>	NSG_Heimfelder_Holz	<b>Interne Nr.</b>	140019
		<b>DK5   DK5-GK</b>	<b>6022</b>
<b>Handlungsbedarf</b>	Nein	<b>DK5 - Name</b>	Haake
<b>Bearbeitung</b>	DUK	<b>Biotop-Nr.   alt</b>	<b>373</b>
<b>Räumliche Abbildung</b>	Fläche	<b>Kartierung</b>	07.04.2020
<b>Anzahl Abschnitte</b>	1	<b>Fläche / Länge [m<sup>2</sup>/m]</b>	224,802
		<b>Breite (lineare Abb.) [m]</b>	

**Gesetzlicher Schutz**    **\_ kein gesetzl. Schutz kein gesetzlich geschütztes Biotop**    **Schutz nur teilweise**    **Nein**

<b>Gesamtbewertung</b>	4	Verarmt, entwicklungsfähig
– <b>Alter</b>	2	Biotop geringen Alters, 1 bis 5 Jahre
– <b>Belastungsgrad</b>	3	Flächenhafte starke Belastung
– <b>Ökolog. Funktion</b>	5	Bedeutung in einem Biotopkomplex, für den lokalen Biotopverbund oder als Puffer
– <b>Seltenheit</b>	4	Verbr. Biotoptyp ohne biotoptypische Artenvielfalt, Ubiquisten

## Bestandsbeschreibung

Im Rahmen von Straßenausbauarbeiten und Straßenbaumpflanzungen 2019 umgegrabener Teil von Biotop 367. Aufgrund der Pioniersituation von stark abweichender Vegetation zum Rest des Biotops 367. Teilweise immer noch Rohbodenstandorte mit Traitt- und Pionierruderalfluren mit v.a. Geruchloser Kamille. Stellenweise höherwüchsig als Steinklee-Flur mit vereinzelt Magerkeitszeigern wie Königskerze und Leinkraut. Stellenweise auch schon von benachbarten Garten-Goldnessel und Brombeerdickichten in Anspruch genommen. Einzelne Besenginster-Individuen.

## Vorkommen an Biotoptypen

1	TF	Typ	HF	F.Anteil
2	BTYP	Biotoptyp		- gesetzl. Grundl.
3	Zusatz	Zusatz zum Biotoptypen		
4	LRT	Lebensraumtyp		
1	1		Ja	70 %
2	AKM	Halbruderale Gras- und Staudenflur mittlerer Standorte (2018)		
1	2			30 %
2	APM	Ruderalflur mittlerer Standorte (2018)		

## Räumliche Lage

<b>Lagebeschreibung</b>	Junges Straßenbegleitgrün entlang des Ehestorfer Wegs nahe der Bushaltestelle Majestätische Aussicht		
<b>Nachbarnutzung/en</b>	Wohnstraße, waldartiger Park, Siedlungsbebauung		
<b>Rechtswert (X)</b>	561557	<b>Hochwert (Y)</b>	5923137
<b>Bezirk</b>	Harburg	<b>Naturraum</b>	Harburger Berge (640.00)
<b>Stadtteil (OT-Nr.)</b>	Heimfeld (711)	<b>Gemarkung</b>	Vahrendorf-Forst (712)
<b>Digitaler Grünplan</b>	<input type="checkbox"/> <b>Hafengesamtgebiet</b>	<input type="checkbox"/> <b>Ramsargebiet</b>	<input type="checkbox"/> <b>EG-Vogelschutzgeb.</b>
<b>Ausgleichsflächen</b>	<input type="checkbox"/> <b>Biosphärenreservat</b>	<input type="checkbox"/> <b>Nationalpark</b>	<input type="checkbox"/>
<b>NSG / ND / LSG</b>	LSG Vahrendorf Forst (Haake), Heimfeld, Eissendorf und Marmstorf [ HH-2039 / Anteil: < 1% ], NSG Heimfelder Holz (sichergestellt) [ HH-709 / Anteil: 100% ]		
<b>FFH-GEBIET</b>			
<b>Wasserschutzgebiet</b>	Süderelbmarsch/Harburger Berge [ 3 / Anteil: 100% ]		

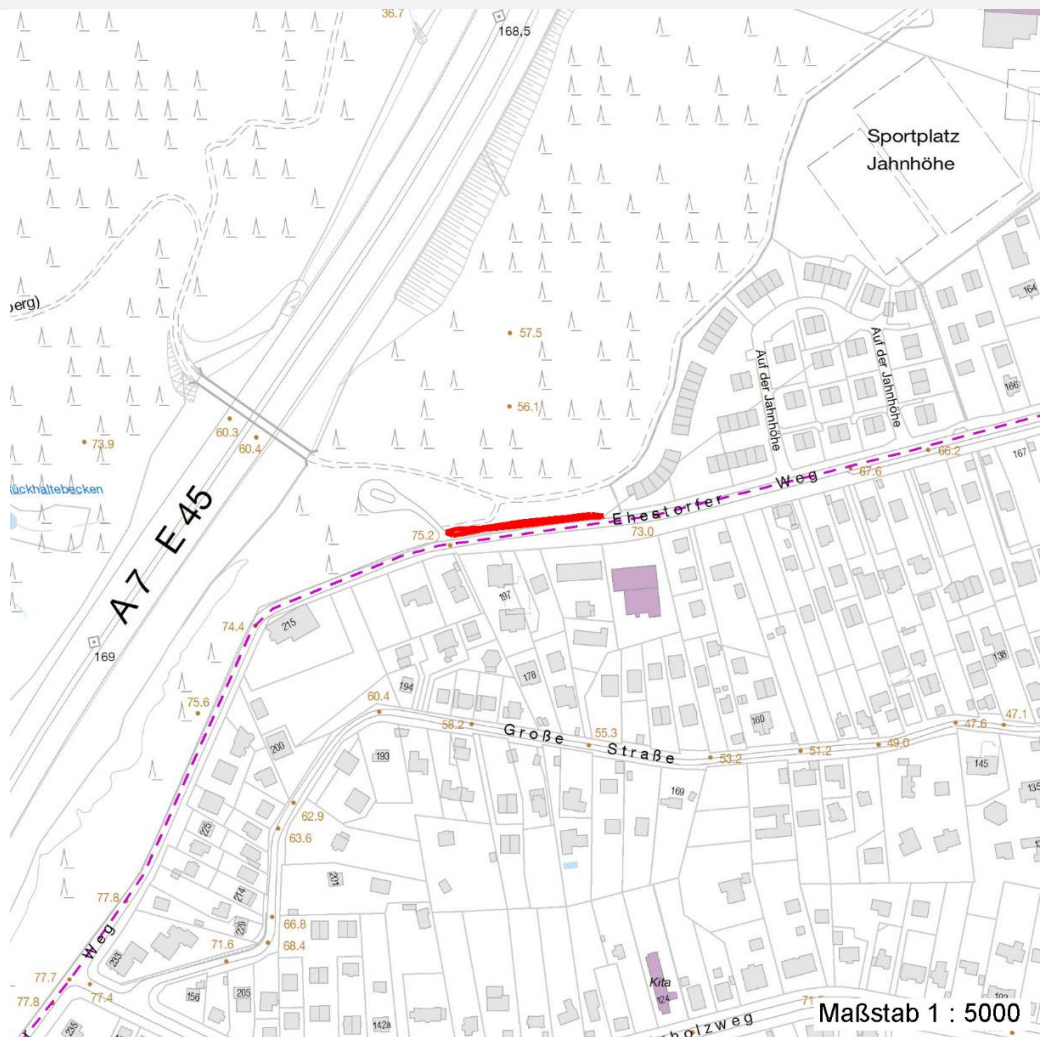
# Erhebungsbogen

**B**

<b>Projekt</b>	NSG_Heimfelder_Holz		<b>Interne Nr.</b>	140019
			<b>DK5   DK5-GK</b>	<b>6022</b>
<b>Handlungsbedarf</b>	Nein		<b>DK5 - Name</b>	Haake
<b>Bearbeitung</b>	DUK	<b>Kopie</b>	Nein	<b>Biotop-Nr.   alt</b>
<b>Räumliche Abbildung</b>	Fläche		<b>Kartierung</b>	07.04.2020
<b>Anzahl Abschnitte</b>	1		<b>Fläche / Länge [m<sup>2</sup>/m]</b>	224,802
			<b>Breite (lineare Abb.) [m]</b>	

## Räumliche Lage

Karte



## Weitere Erhebungsbögen

Interne Nr.	Interne Nr. Zuordnung	DK5	Biotop-Nr.	Kartierung	Zuordnung	DK5 (GK)	Biotop-Nr. (alt)
140019	106846	6022	225	01.10.2016	<		
140019	108137	6022	259	08.07.2016	<		

Zuordnung: N = nachfolgende Kartierung, K = weitere Kartierungen (zeitlich vorher oder nachher)

## Foto

Interne Nr.	Index	Dateiname	Aufnahmerichtung
76395	0	6022_373_070420_1.JPG	

## Weitere Angaben

Merkmal	Wert
<b>Auswertung</b>	
Wertgesichtspunkte	Blütenreich

## Erhebungsbogen

**B**

<b>Projekt</b>	NSG_Heimfelder_Holz	<b>Interne Nr.</b>	140019
		<b>DK5   DK5-GK</b>	<b>6022</b>
<b>Handlungsbedarf</b>	Nein	<b>DK5 - Name</b>	Haake
<b>Bearbeitung</b>	DUK	<b>Biotop-Nr.   alt</b>	<b>373</b>
<b>Räumliche Abbildung</b>	Fläche	<b>Kartierung</b>	07.04.2020
<b>Anzahl Abschnitte</b>	1	<b>Fläche / Länge [m<sup>2</sup>/m]</b>	224,802
		<b>Breite (lineare Abb.) [m]</b>	

### Weitere Angaben

Merkmal	Wert
Maßnahmen	Teilweise Arten, die ansonsten im Gebiet nicht vertreten sind. 1.1 - Sukzession ungestört ablaufen lassen 7.1 - Pflegeschnitte, Mahd (Bankett- und Baumscheibenmahd extensiv durchführen. Maximal 2 Schnitte im Jahr.)

### Foto

**Fotodatei** 6022\_373\_070420\_1.JPG  
**Bildbeschreibung** Leider waren die Fotos aus Juli 2020 beschädigt.

**Fotodatei**  
**Bildbeschreibung**

**Aufnahmerichtung**

**Aufnahmerichtung**



# Erhebungsbogen

**B**

<b>Projekt</b>	NSG_Heimfelder_Holz	<b>Interne Nr.</b>	140019
		<b>DK5   DK5-GK</b>	<b>6022</b>
<b>Handlungsbedarf</b>	Nein	<b>DK5 - Name</b>	Haake
<b>Bearbeitung</b>	DUK	<b>Biotop-Nr.   alt</b>	<b>373</b>
<b>Räumliche Abbildung</b>	Fläche	<b>Kartierung</b>	07.04.2020
<b>Anzahl Abschnitte</b>	1	<b>Fläche / Länge [m²/m]</b>	224,802
		<b>Breite (lineare Abb.) [m]</b>	

## Teilflächenbeschreibung

<b>Teilflächentyp</b>		<b>Teilflächen-Nr.</b>	1
<b>Biotoptyp</b>	Halbruderale Gras- und Staudenflur mittlerer Standorte (2018)	<b>Biotoptyp</b>	AKM
<b>- Zusatz</b>		<b>- gesetzl. Grundl.</b>	
<b>FFH-LRT</b>		<b>FFH-LRT</b>	
<b>Beschreibung</b>		<b>Entw.potential LRT</b>	
		<b>Hauptfläche</b>	Ja
		<b>Flächenanteil</b>	70 %
		<b>FFH-Unters.Fläche</b>	Nein
		<b>Saatgutfläche</b>	Nein

## Weitere Angaben

Merkmal	Wert
<b>Boden</b>	
Feuchte	5 - frisch und mäßig frisch
Reaktion	7 - neutral
Stickstoffgehalt	6 - mäßig stickstoffarm bis stickstoffreich
<b>Standort, Relief</b>	
Belichtung	7 - halbsonnig
<b>Veg. - Zeigerwerte</b>	
Mahdverträglichkeit	6 - mäßig bis gut schnittverträglich (erster Schnitt nicht vor Mitte Juni)
Futterwert	6 - gute Futterqualität
Anz. Giftpflanzen	2
Anz. Wechselfeuchtezeiger	2
Anz. Überschwemmungsz.	0

## Zeigerwerte der Pflanzenartenliste (Auswertung)

<b>Standort</b>	<b>Belichtung</b>	halbsonnig	7,4
<b>Boden</b>	<b>Feuchte</b>	frisch und mäßig frisch	4,7
	<b>Stickstoff (N)</b>	mäßig stickstoffarm bis stickstoffreich	6
	<b>Reaktion</b>	neutral	6,6
<b>Vegetation</b>	<b>Mahdverträglichkeit</b>	mäßig bis gut schnittverträglich (erster Schnitt nicht vor Mitte Juni)	6
<b>Zeigerwerte</b>	<b>Futterwert</b>	gute Futterqualität	5,6
	<b>Wechselfeuchteanzeiger</b>		2
	<b>Giftpflanzen</b>		2
	<b>Überschw.anzeiger</b>		0

## Pflanzenartenliste

Gruppe / Pflanzenart															Rote Liste			
	MS	M	W	Vs	St	PA	Ph	Sz	VS	V	G	cf	§	HH	ND	SH	D	
<b>Tracheobionta (Gefäßpflanzen)</b>																		
Achillea millefolium agg. (Artengruppe Gewöhnliche Schafgarbe)	7	w																
Agrostis capillaris (Rotes Straußgras)	7	z																
Alliaria petiolata (Knoblauchsrauke)	7	z																

# Erhebungsbogen

**B**

<b>Projekt</b>	NSG_Heimfelder_Holz	<b>Interne Nr.</b>	140019
		<b>DK5   DK5-GK</b>	<b>6022</b>
<b>Handlungsbedarf</b>	Nein	<b>DK5 - Name</b>	Haake
<b>Bearbeitung</b>	DUK	<b>Biotop-Nr.   alt</b>	<b>373</b>
<b>Räumliche Abbildung</b>	Fläche	<b>Kartierung</b>	07.04.2020
<b>Anzahl Abschnitte</b>	1	<b>Fläche / Länge [m<sup>2</sup>/m]</b>	224,802
		<b>Breite (lineare Abb.) [m]</b>	

## Pflanzenartenliste

Gruppe / Pflanzenart	MS	M	W	Vs	St	PA	Ph	Sz	VS	V	G	cf	§	Rote Liste				
														HH	ND	SH	D	
Anthriscus sylvestris (Wiesen-Kerbel)	7	w																
Artemisia vulgaris (Gewöhnlicher Beifuß)	7	w																
Barbarea vulgaris (Echtes Barbenkraut)	7	z																
Betula pendula (Hänge-Birke)	7	w																
Brassica napus (Raps)	7	w																
Bromus tectorum (Dach-Trespe)	7	w																
Carduus crispus (Krause Distel)	7	w																
Carex hirta (Behaarte Segge)	7	w																
Cirsium vulgare (Gewöhnliche Kratzdistel)	7	w																
Cytisus scoparius (Besenginster)	7	w																
Dactylis glomerata (Wiesen-Knäuelgras)	7	z																
Fagus sylvatica (Rotbuche)	7	w																
Festuca rubra rubra (Rot-Schwingel)	7	w																
Ficaria verna (Scharbockskraut)	7	w																
Galium aparine (Kletten-Labkraut)	7	z																
Geum urbanum (Echte Nelkenwurz)	7	w																
Hypericum perforatum s. l. (inkl. x desetangii) (Echtes Johanniskraut (inkl. Desetangs J.))	7	z																
Ilex aquifolium (Stechpalme)	7	w															b	
Linaria vulgaris (Gewöhnliches Leinkraut)	7	w																
Lolium perenne (Ausdauerndes Weidelgras)	7	h																
Lunaria annua (Einjähriges Silberblatt)	7	w																
Melilotus albus (Weißer Steinklee)	7	h																
Plantago lanceolata (Spitz-Wegerich)	7	w																
Poa annua (Einjähriges Rispengras)	7	w																
Prunus laurocerasus (Lorbeer-Kirsche)	7	w																
Rumex crispus (Krauser Ampfer)	7	w																
Salix caprea (Sal-Weide)	7	z																
Scrophularia nodosa (Knotige Braunwurz)	7	w																
Senecio inaequidens (Schmalblättriges Greiskraut)	7	w																
Solidago gigantea (Riesen-Goldrute)	7	w																
Tanacetum vulgare (Rainfarn)	7	w																
Trifolium hybridum (Schweden-Klee)	7	w																
Trifolium pratense (Rot-Klee)	7	z																
Trifolium repens (Weiß-Klee)	7	w																
Tripleurospermum perforatum (Geruchlose Kamille)	7	z																
Verbascum thapsus (Kleinblütige Königskerze)	7	w																
Vicia sativa (Saat-Wicke)	7	w											X					D
																		<b>1</b>
																		<b>40</b>

MS: Mengensystem; M: Mengenangabe, W: Bewertung der Art (FFH-Monitoring), Vs: Vegetationsschicht, St: Status, PA: Autor Phänologie; Ph: Phänologie, Sz: Soziabilität, VS: Vitalitätssystem; V: Vitalität, G: Geschlecht, cf: unsichere Bestimmung, §: Schutz nach BNatSchG, HH: Rote Liste Hamburg, Nds: Rote Liste Niedersachsen, SH: Rote Liste Schleswig-Holstein, D: Rote Liste Deutschland

# Erhebungsbogen

**B**

<b>Projekt</b>	NSG_Heimfelder_Holz	<b>Interne Nr.</b>	140019
		<b>DK5   DK5-GK</b>	<b>6022</b>
<b>Handlungsbedarf</b>	Nein	<b>DK5 - Name</b>	Haake
<b>Bearbeitung</b>	DUK	<b>Biotop-Nr.   alt</b>	<b>373</b>
<b>Räumliche Abbildung</b>	Fläche	<b>Kartierung</b>	07.04.2020
<b>Anzahl Abschnitte</b>	1	<b>Fläche / Länge [m<sup>2</sup>/m]</b>	224,802
		<b>Breite (lineare Abb.) [m]</b>	

## Teilflächenbeschreibung

<b>Teilflächentyp</b>		<b>Teilflächen-Nr.</b>	2
<b>Biotoptyp</b>	Ruderalflur mittlerer Standorte	<b>Biotoptyp</b>	APM
- Zusatz	(2018)	- gesetzl. Grundl.	
<b>FFH-LRT</b>		<b>FFH-LRT</b>	
<b>Beschreibung</b>		<b>Entw.potential LRT</b>	
		<b>Hauptfläche</b>	
		<b>Flächenanteil</b>	30 %
		<b>FFH-Unters.Fläche</b>	Nein
		<b>Saatgutfläche</b>	Nein