

# Erhebungsbogen

**B**

<b>Projekt</b>	NSG_Heimfelder_Holz	<b>Interne Nr.</b>	140014
		<b>DK5   DK5-GK</b>	<b>6022</b>
<b>Handlungsbedarf</b>	Nein	<b>DK5 - Name</b>	Haake
<b>Bearbeitung</b>	DUK	<b>Biotop-Nr.   alt</b>	<b>368</b>
<b>Räumliche Abbildung</b>	Fläche	<b>Kartierung</b>	03.07.2020
<b>Anzahl Abschnitte</b>	2	<b>Fläche / Länge [m<sup>2</sup>/m]</b>	614,6742
		<b>Breite (lineare Abb.) [m]</b>	

**Gesetzlicher Schutz**    **\_ kein gesetzl. Schutz kein gesetzlich geschütztes Biotop**    **Schutz nur teilweise**    **Nein**

<b>Gesamtbewertung</b>	4	Verarmt, entwicklungsfähig
– <b>Alter</b>	3	Biotop geringen Alters, 5 bis 10 Jahre
– <b>Belastungsgrad</b>	4	Flächenhaft deutliche Belastung ohne nachh. Schäden
– <b>Ökolog. Funktion</b>	5	Bedeutung in einem Biotopkomplex, für den lokalen Biotopverbund oder als Puffer
– <b>Seltenheit</b>	4	Verbr. Biotoptyp ohne biotoptypische Artenvielfalt, Ubiquisten

## Bestandsbeschreibung

Aufgrund von Bautätigkeit (?) kurzzeitig entstandene feuchte bis mesophile Ruderalfluren aus Nitrophyten. Im südlichen Teil durch Befahrung mit Forstmaschinen entstanden und auch im Hochsommer teilweise wasserführend. An sich nicht kartierwürdig, aber mit aufgenommen, da dieser Lebensraum im Gebiet eher wenig vertreten ist und kleinflächig als strukturbereichernd angesehen werden kann. Im Süden mit Wildschweinsuhle.

## Vorkommen an Biotoptypen

1	TF	Typ	HF	F.Anteil
2	BTYP	Biotoptyp		- gesetzl. Grundl.
3	Zusatz	Zusatz zum Biotoptypen		
4	LRT	Lebensraumtyp		
1	1		Ja	100 %
2	AKF	Halbruderale Gras- und Staudenflur feuchter Standorte (2018)		

## Räumliche Lage

<b>Lagebeschreibung</b>	Entlang des autobahnbegleitenden Wirtschaftsweg östl. der A7 auf Höhe des Sportpark Jahnshöhe		
<b>Nachbarnutzung/en</b>	Wirtschaftsweg, Kiefernwald, Autobahnrandgehölze		
<b>Rechtswert (X)</b>	561593	<b>Hochwert (Y)</b>	5923462
<b>Bezirk</b>	Harburg	<b>Naturraum</b>	Harburger Berge (640.00)
<b>Stadtteil (OT-Nr.)</b>	Heimfeld (711)	<b>Gemarkung</b>	Vahrendorf-Forst (712)
<b>Digitaler Grünplan</b>	<input type="checkbox"/> <b>Hafengesamtgebiet</b>	<input type="checkbox"/> <b>Ramsargebiet</b>	<input type="checkbox"/> <b>EG-Vogelschutzgeb.</b>
<b>Ausgleichsflächen</b>	<input type="checkbox"/> <b>Biosphärenreservat</b>	<input type="checkbox"/> <b>Nationalpark</b>	<input type="checkbox"/>
<b>NSG / ND / LSG</b>	NSG Heimfelder Holz (sichergestellt) [ HH-709 / Anteil: 100% ]		
<b>FFH-GEBIET</b>			
<b>Wasserschutzgebiet</b>	Süderelbmarsch/Harburger Berge [ 3 / Anteil: 100% ]		

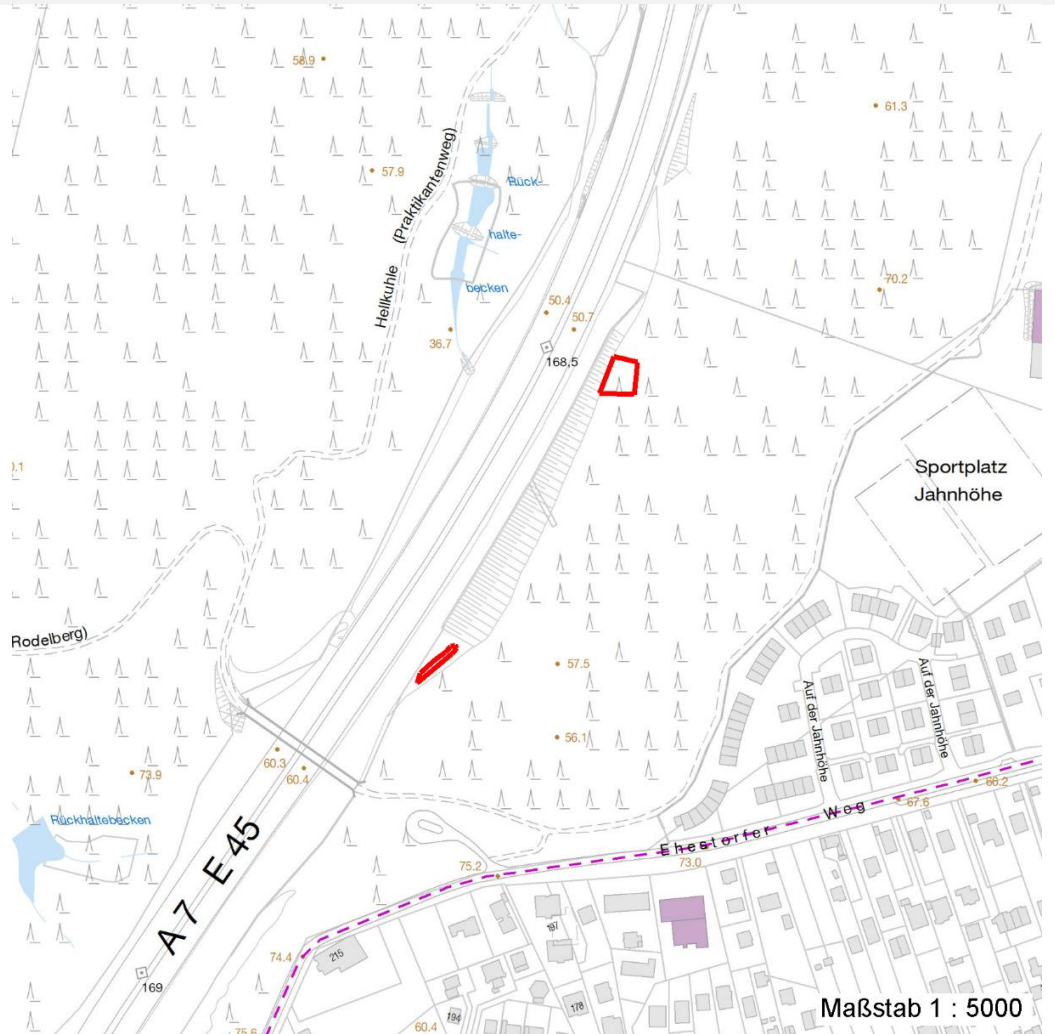
# Erhebungsbogen

**B**

<b>Projekt</b>	NSG_Heimfelder_Holz		<b>Interne Nr.</b>	140014	
			<b>DK5   DK5-GK</b>	<b>6022</b>	
			<b>DK5 - Name</b>	Haake	
<b>Handlungsbedarf</b>	Nein		<b>Biotop-Nr.   alt</b>	<b>368</b>	
<b>Bearbeitung</b>	DUK	<b>Kopie</b>	Nein	<b>Kartierung</b>	03.07.2020
<b>Räumliche Abbildung</b>	Fläche		<b>Fläche / Länge [m²/m]</b>	614,6742	
<b>Anzahl Abschnitte</b>	2		<b>Breite (lineare Abb.) [m]</b>		

## Räumliche Lage

Karte



## Weitere Erhebungsbögen

Interne Nr.	Interne Nr. Zuordnung	DK5	Biotop-Nr.	Kartierung	Zuordnung	DK5 (GK)	Biotop-Nr. (alt)
140014	106856	6022	234	01.10.2016	/		
140014	108137	6022	259	08.07.2016	<		
140014	108139	6022	261	13.07.2016	<		

Zuordnung: N = nachfolgende Kartierung, K = weitere Kartierungen (zeitlich vorher oder nachher)

## Foto

Interne Nr.	Index	Dateiname	Aufnahmerichtung
76383	0	6022_368_030720_1.JPG	

## Weitere Angaben

Merkmal	Wert
---------	------

Auswertung

05.11.2021

# Erhebungsbogen

**B**

<b>Projekt</b>	NSG_Heimfelder_Holz	<b>Interne Nr.</b>	140014
		<b>DK5   DK5-GK</b>	<b>6022</b>
<b>Handlungsbedarf</b>	Nein	<b>DK5 - Name</b>	Haake
<b>Bearbeitung</b>	DUK	<b>Biotop-Nr.   alt</b>	<b>368</b>
<b>Räumliche Abbildung</b>	Fläche	<b>Kartierung</b>	03.07.2020
<b>Anzahl Abschnitte</b>	2	<b>Fläche / Länge [m<sup>2</sup>/m]</b>	614,6742
		<b>Breite (lineare Abb.) [m]</b>	

## Weitere Angaben

Merkmal	Wert
Wertgesichtspunkte Maßnahmen	Strukturbereichernd 1.1 - Sukzession ungestört ablaufen lassen 10.1 - Kleingewässer schaffen (Auf der südwestlichen Teil scheint die Wasserhaltung zumindest für ein Kleingewässer mit niedrigem wasserstand gut geeignet zu sein. Der hier verlaufende Wirtschaftsweg endet nahezu auch an dieser Stelle und wird (möglicherweise) auch nicht sehr dringend benötigt. Zudem würde ein Kleingewässer auch die Pfadbildung an dieser Stelle unterbinden.)

## Foto

<b>Fotodatei</b>	6022_368_030720_1.JPG	<b>Fotodatei</b>	
<b>Bildbeschreibung</b>	k.A.	<b>Bildbeschreibung</b>	
<b>Aufnahmerichtung</b>		<b>Aufnahmerichtung</b>	



## Teilflächenbeschreibung

<b>Teilflächentyp</b>		<b>Teilflächen-Nr.</b>	1
<b>Biotoptyp</b>	Halbruderale Gras- und Staudenflur feuchter Standorte (2018)	<b>Biotoptyp</b>	AKF
- <b>Zusatz</b>		- <b>gesetzl. Grundl.</b>	
<b>FFH-LRT</b>		<b>FFH-LRT</b>	
<b>Beschreibung</b>		<b>Entw.potential LRT</b>	
		<b>Hauptfläche</b>	Ja
		<b>Flächenanteil</b>	100 %
		<b>FFH-Unters.Fläche</b>	Nein
		<b>Saatgutfläche</b>	Nein

# Erhebungsbogen

**B**

<b>Projekt</b>	NSG_Heimfelder_Holz	<b>Interne Nr.</b>	140014
		<b>DK5   DK5-GK</b>	<b>6022</b>
<b>Handlungsbedarf</b>	Nein	<b>DK5 - Name</b>	Haake
<b>Bearbeitung</b>	DUK	<b>Biotop-Nr.   alt</b>	<b>368</b>
<b>Räumliche Abbildung</b>	Fläche	<b>Kartierung</b>	03.07.2020
<b>Anzahl Abschnitte</b>	2	<b>Fläche / Länge [m<sup>2</sup>/m]</b>	614,6742
		<b>Breite (lineare Abb.) [m]</b>	

## Weitere Angaben

Merkmal	Wert
<b>Boden</b>	
Feuchte	6 - mäßig feucht und wechselfeucht
Reaktion	7 - neutral
Stickstoffgehalt	8 - sehr stickstoffreich
<b>Standort, Relief</b>	
Belichtung	6 - halbsonnig bis halbschattig
<b>Veg. - Zeigerwerte</b>	
Mahdverträglichkeit	4 - schnittempfindlich bis mäßig schnittverträglich
Futterwert	1 - fast wertloses Futter
Anz. Giftpflanzen	1
Anz. Wechselfeuchtezeiger	1
Anz. Überschwemmungsz.	1

## Zeigerwerte der Pflanzenartenliste (Auswertung)

<b>Standort</b>	<b>Belichtung</b>	halbsonnig bis halbschattig	6,4
<b>Boden</b>	<b>Feuchte</b>	mäßig feucht und wechselfeucht	6,1
	<b>Stickstoff (N)</b>	sehr stickstoffreich	8,2
	<b>Reaktion</b>	neutral	6,5
<b>Vegetation</b>	<b>Mahdverträglichkeit</b>	schnittempfindlich bis mäßig schnittverträglich	4,1
<b>Zeigerwerte</b>	<b>Futterwert</b>	fast wertloses Futter	1,2
	<b>Wechselfeuchteanzeiger</b>		1
	<b>Giftpflanzen</b>		1
	<b>Überschw.anzeiger</b>		1

## Pflanzenartenliste

Gruppe / Pflanzenart	MS	M	W	Vs	St	PA	Ph	Sz	VS	V	G	cf	Rote Liste					
													§	HH	ND	SH	D	
<b>Tracheobionta (Gefäßpflanzen)</b>																		
Alliaria petiolata (Knoblauchsrauke)	7	w																
Calystegia sepium (Zaun-Winde)	7	z																
Cardamine flexuosa (Wald-Schaumkraut)	7	w																
Carex remota (Winkel-Segge)	7	w																
Dactylis glomerata (Wiesen-Knäuelgras)	7	w																
Fagus sylvatica (Rotbuche)	7	z		S														
Galium aparine (Kletten-Labkraut)	7	z																
Geranium robertianum (Stinkender Storchschnabel)	7	w																
Glechoma hederacea (Gundermann)	7	w																
Holcus lanatus (Wolliges Honiggras)	7	w																
Humulus lupulus (Hopfen)	7	w																
Juncus effusus (Flatter-Binse)	7	z																
Juncus tenuis (Zarte Binse)	7	w																
Poa trivialis (Gewöhnliches Rispengras)	7	w																
Ranunculus acris (Scharfer Hahnenfuß)	7	w																
Rubus fruticosus agg. (Artengruppe Echte Brombeere)	7	w																
Rubus idaeus (Himbeere)	7	w																

# Erhebungsbogen

**B**

<b>Projekt</b>	NSG_Heimfelder_Holz	<b>Interne Nr.</b>	140014
		<b>DK5   DK5-GK</b>	<b>6022</b>
<b>Handlungsbedarf</b>	Nein	<b>DK5 - Name</b>	Haake
<b>Bearbeitung</b>	DUK	<b>Biotop-Nr.   alt</b>	<b>368</b>
<b>Räumliche Abbildung</b>	Fläche	<b>Kartierung</b>	03.07.2020
<b>Anzahl Abschnitte</b>	2	<b>Fläche / Länge [m<sup>2</sup>/m]</b>	614,6742
		<b>Breite (lineare Abb.) [m]</b>	

## Pflanzenartenliste

Gruppe / Pflanzenart	MS	M	W	Vs	St	PA	Ph	Sz	VS	V	G	cf	§	Rote Liste				
														HH	ND	SH	D	
Salix caprea (Sal-Weide)	7	w		B1														
Salix caprea (Sal-Weide)	7	w		S														
Salix cinerea (Grau-Weide)	7	w		S														
Urtica dioica (Große Brennessel)	7	d																
<b>Bryophyta (Moose)</b>																		
Hylocomium spec. (Hainmoos)	7	w																
<b>Anzahl Rote Liste Arten</b>																		
<b>Anzahl Arten</b>													21					

MS: Mengensystem; M: Mengenangabe, W: Bewertung der Art (FFH-Monitoring), Vs: Vegetationsschicht, St: Status, PA: Autor Phänologie; Ph: Phänologie, Sz: Soziabilität, VS: Vitalitätssystem; V: Vitalität, G: Geschlecht, cf: unsichere Bestimmung, §: Schutz nach BNatSchG, HH: Rote Liste Hamburg, Nds: Rote Liste Niedersachsen, SH: Rote Liste Schleswig-Holstein, D: Rote Liste Deutschland